



IBM Software Group

## IBM RATIONAL JAZZ ROADSHOW

Jazz -Plataforma de Desarrollo Rational  
Collaborative Lifecycle Management

*Marzo de 2012*

**Rational.** software

[Go to IBM](#)

# ¿Qué es Jazz?

Jazz es :

1. La iniciativa de IBM Rational de cara a promover integración de las distintas tareas realizadas en el ciclo de vida del desarrollo
2. La tecnología que la soporta proporcionando un middleware de integración para ello.

## Innovación

IBM ha realizado una gran inversión en la creación de esta plataforma de colaboración escalable para equipos de desarrollo.

## Evolución

Los productos de Rational han evolucionado y seguirán evolucionando para soportar la plataforma Jazz, proporcionando capacidades de última generación para el desarrollo de software.

## Comunidad

Jazz.net – Un portal abierto para el desarrollo de terceros sobre la plataforma Jazz.

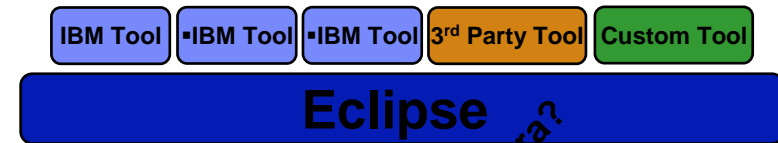
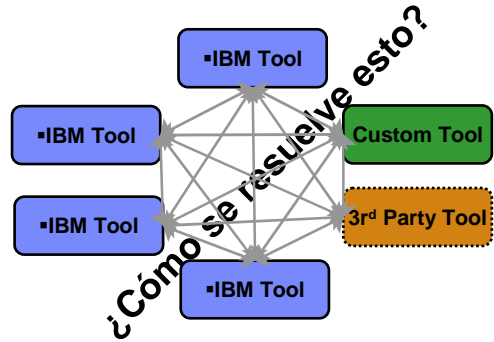
## Visión

La visión de IBM consistió en que el futuro del desarrollo de software estará en soportar tipos diversos de equipos y personal con gran dinamismo y que estará distribuido globalmente.

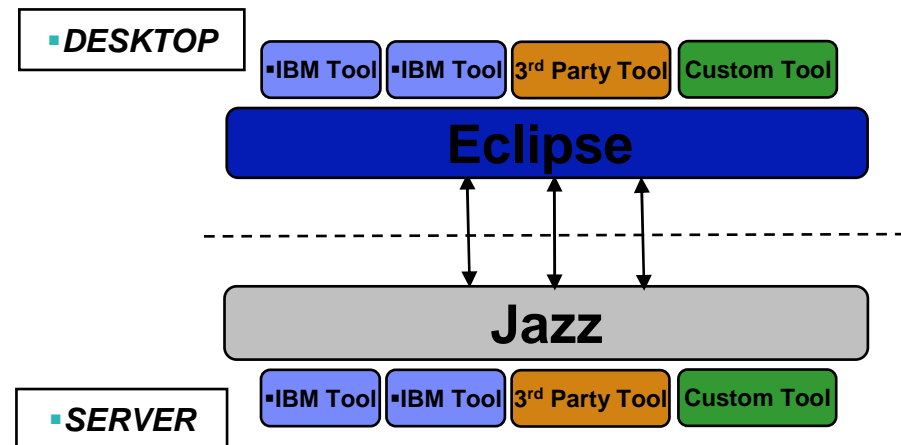
*jazz*



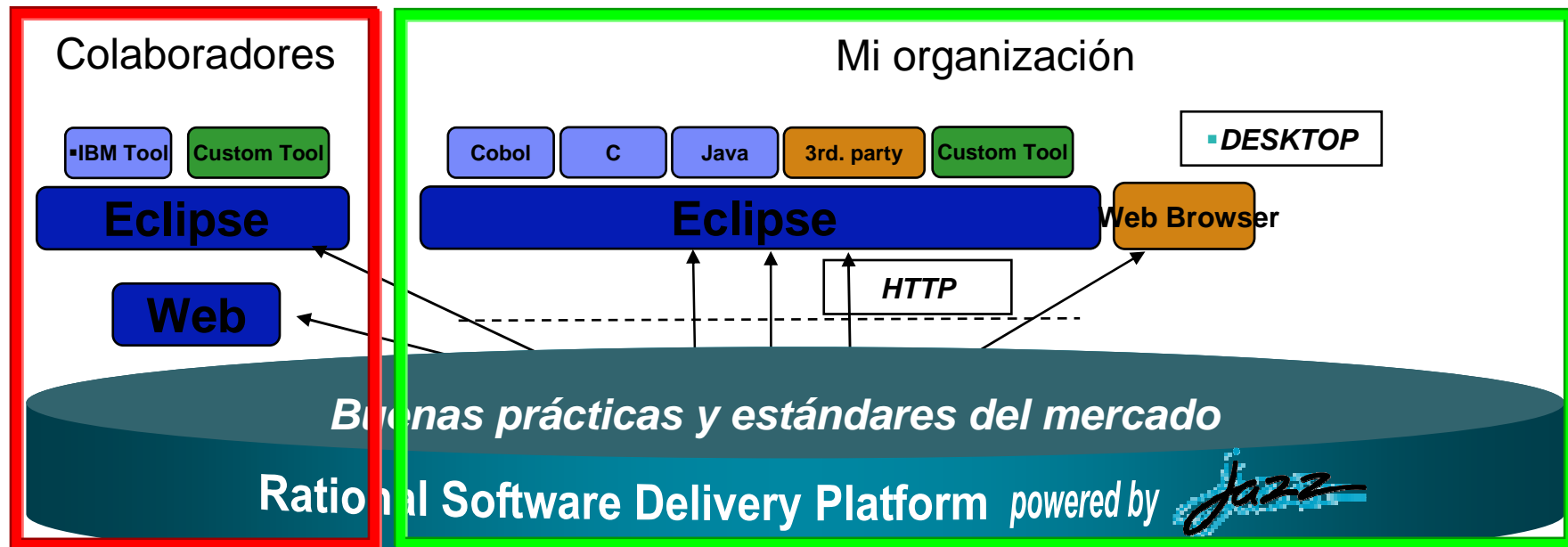
# IBM ya lo hizo con Eclipse en su día... ...y ahora ha vuelto a hacerlo con Jazz



- Tradicionalmente, cada tool venía con su propio:
  - ▶ UI - Web
  - ▶ Lógica
  - ▶ Almacenamiento, Privacidad, backup/archive
  
- ...Y todo esto resulta en:
  - ▶ Un maremagnum de integraciones y API's propietarias
  - ▶ Silos por todas partes
  - ▶ Costes altos en mantenimiento y administración
  
- IBM en su día resolvió la integración de tecnologías (IBM y terceros –incluyendo inhouse developments--) en el puesto desktop (con **ECLIPSE**) y ahora también lo ha vuelto a hacer en el puesto servidor (con **JAZZ**)



Homogeneización de la plataforma multitecnológica y sincronización  
 Integración de capacidades internas y externas (factorías)  
 Simplificación del desarrollo y la administración.



- Arquitectura multiplataforma (Windows, Unix, System i, System z)
- Repositorio Único, Plataforma de desarrollo homogénea, Integración y trazabilidad
  - ▶ Cobol, PL/I, HLASM, RPG, Java, C, C++, C#... Eclipse, .NET
  - ▶ Requisitos, Modelos, Configuraciones SW, Releases, Pruebas, Documentación
  - ▶ CMMi, Seguridad, Metodologías Agil + Tradicional
- Integrar a los colaboradores en el ciclo
  - ▶ Colaboración internos/externos en los desarrollos
  - ▶ Medida de productividad y visión de capacidad de la subcontrata, con control de acceso
  - ▶ Selección del mejor proveedor



# Objetivos de la plataforma de colaboración

Proporcionar colaboración, integración y gobierno en el SDLC

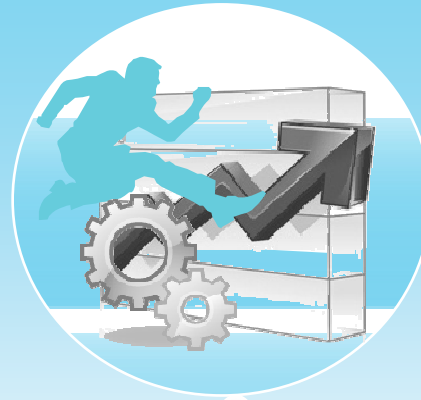
Integrar equipos distribuidos geográficamente



Colaboración e integración

La colaboración continua y el intercambio de información aumenta la eficiencia de los desarrollos

Mejorar la eficiencia operativa



Automatización

La automatización de las actividades manuales intensivas reduce el *time-to-market* e incrementa el *ROI*

Tomar decisiones con confianza



Gobierno y métricas

En todo momento hay que entender las cifras de calidad de software para dar una respuesta inmediata

*Buenas prácticas y estándares del mercado*

Rational Software Delivery Platform powered by



# CLM: Alinea las tareas de desarrollo y test con el valor del cliente

*Collaborative Lifecycle Management rompe con los silos de información en pos de una mejor ejecución del proyecto*

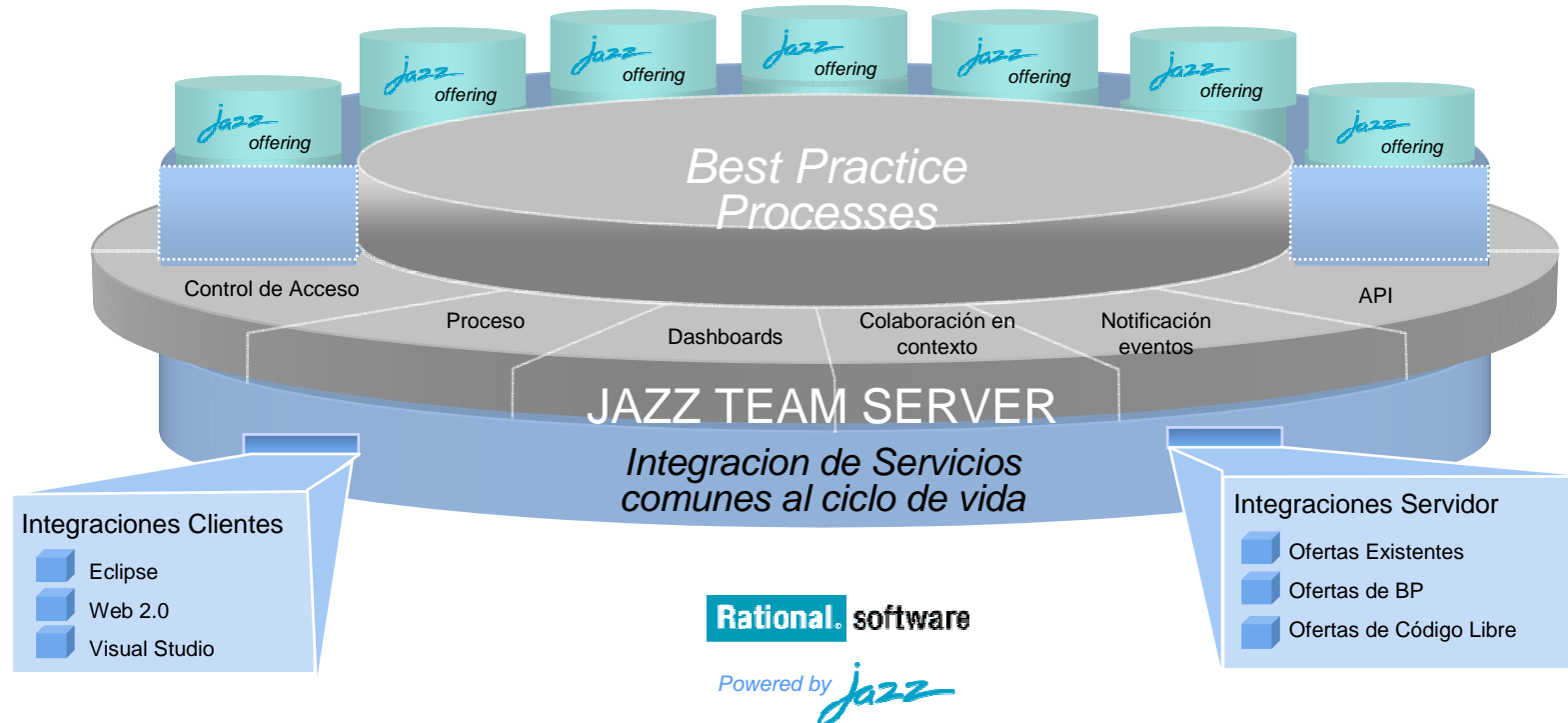


*Buenas prácticas y estándares del mercado*

Rational Software Delivery Platform powered by



# Jazz Team Server

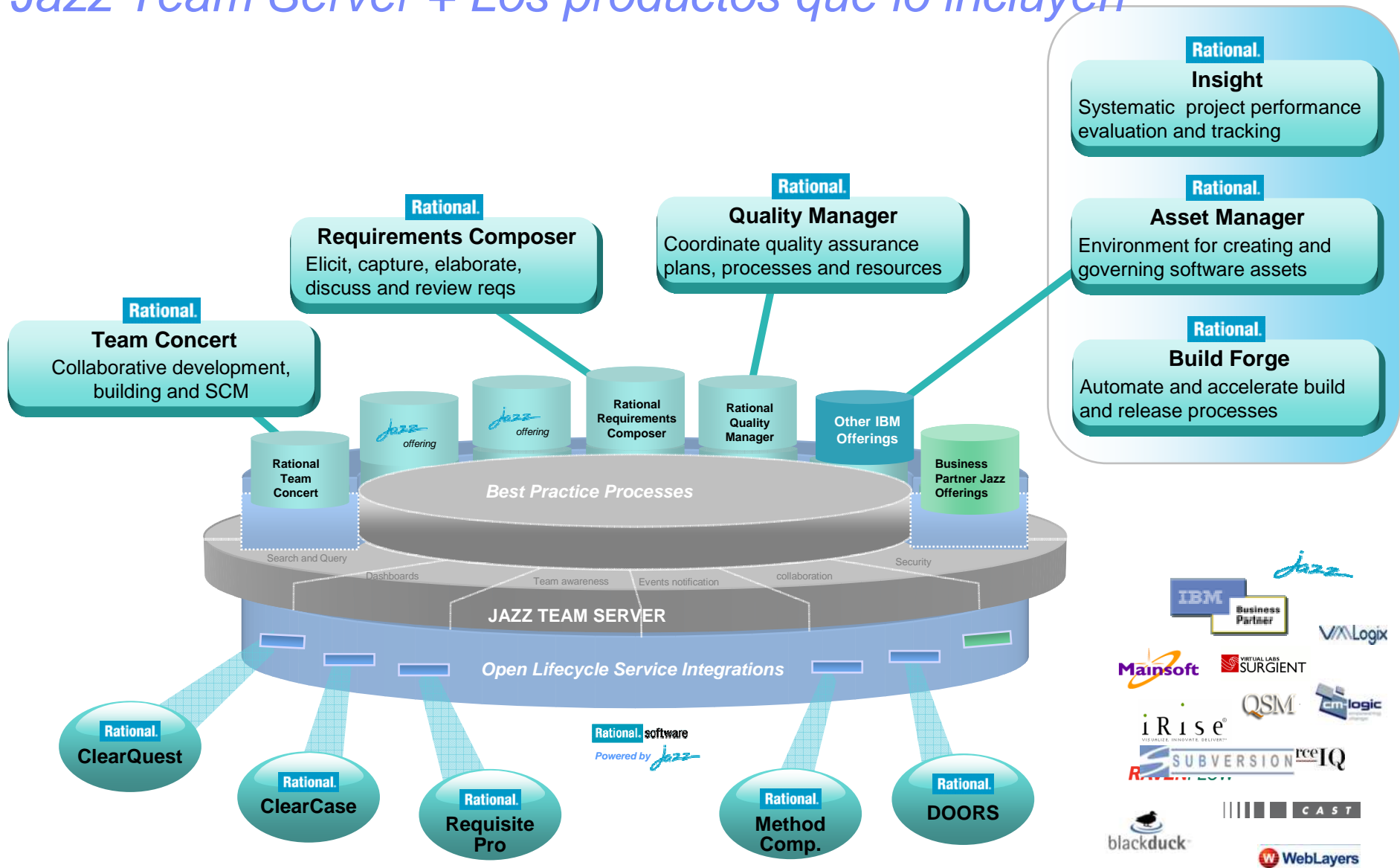


- Integración ciclo de vida de desarrollo
- Abierta, extensible, basada en tecnologías actuales
- Soporte desarrollo distribuido geográficamente
- Métricas e informes en tiempo real



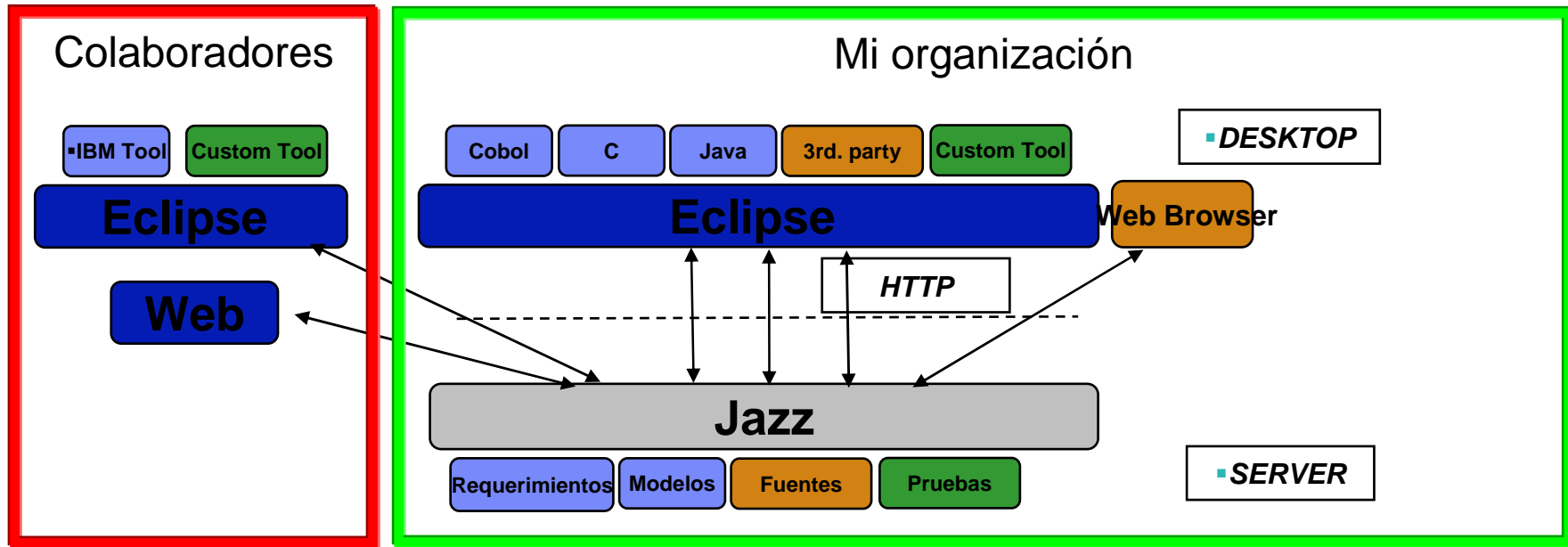


# Jazz Team Server + Los productos que lo incluyen





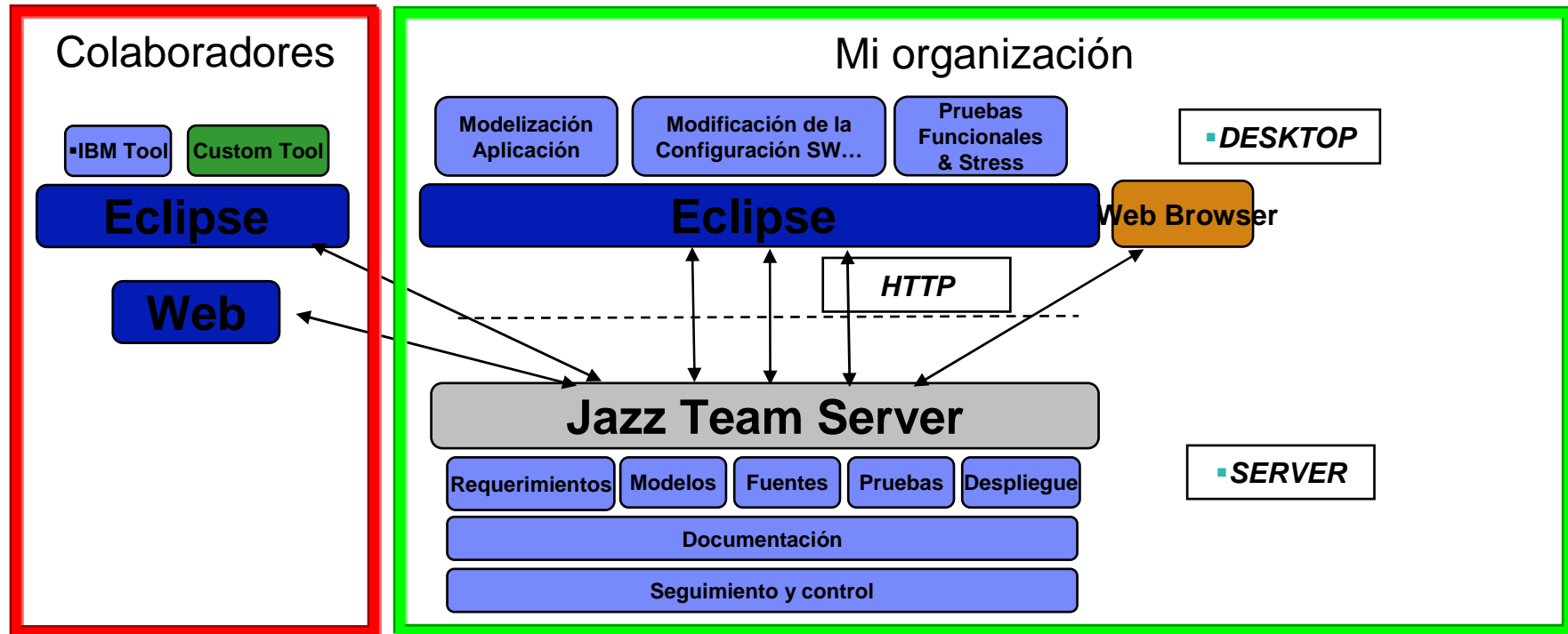
Homogeneización de la plataforma multitecnológica y sincronización  
 Integración de capacidades internas y externas (factorías)  
 Simplificación del desarrollo y la administración.



# AGILIDAD



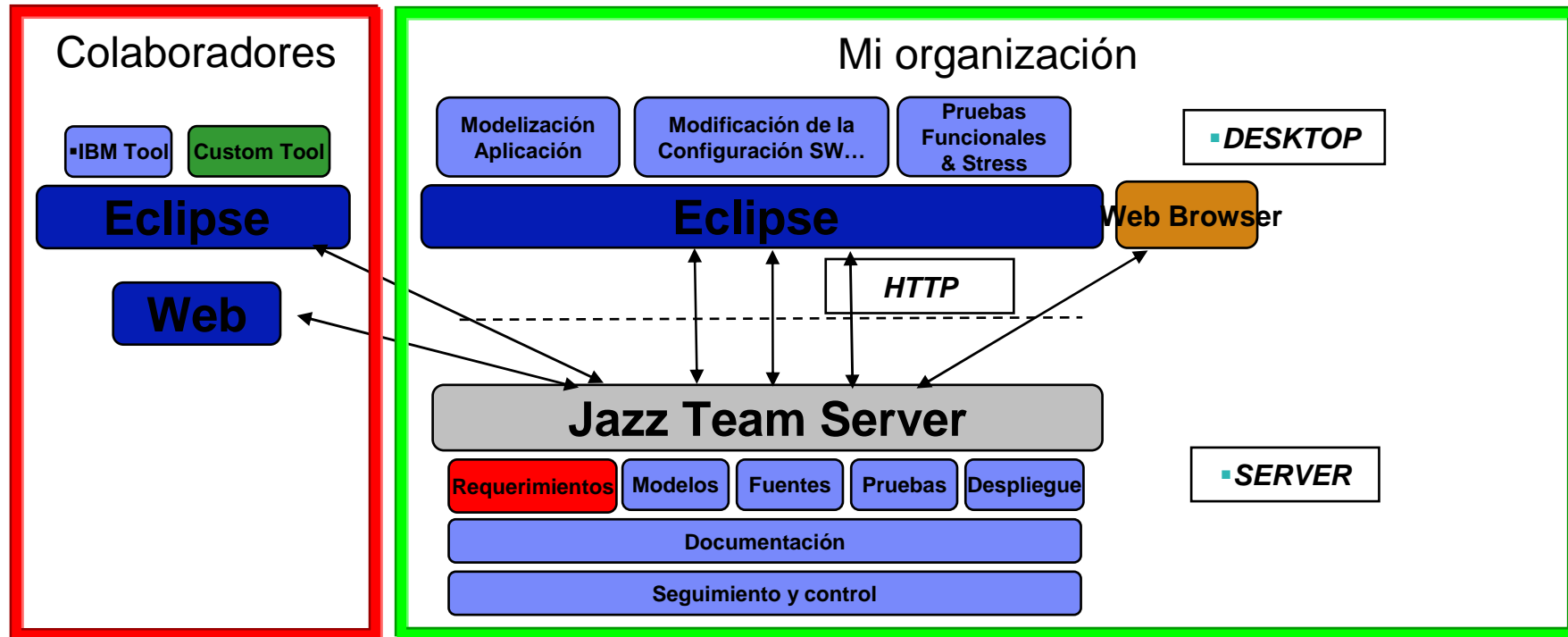
Homogeneización de la plataforma multitecnológica y sincronización  
 Integración de capacidades internas y externas (factorías)  
 Simplificación del desarrollo y la administración.



# COLABORACION



# RATIONAL REQUIREMENTS COMPOSER (RRC)



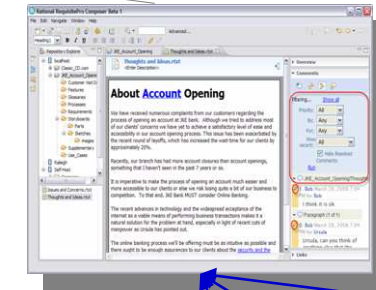
# AGILIDAD & COLABORACION



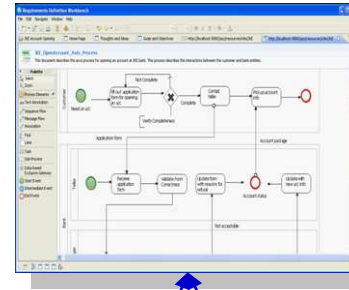
# RATIONAL REQUIREMENTS COMPOSER (RRC)

*Captura y conexión visual de diferentes fuentes de información*

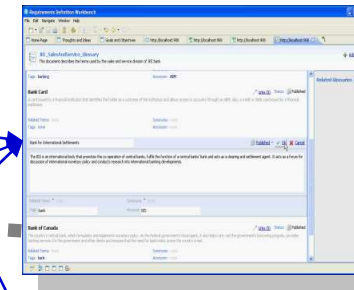
Documentos texto rico para capturar de forma textual información estructurada (links a otros documentos, imágenes, emails)



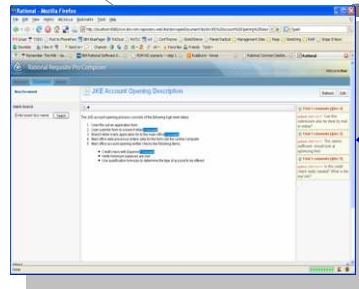
Capturar de manera visual el estado actual y futuro con Diagramas de Proceso de Negocio



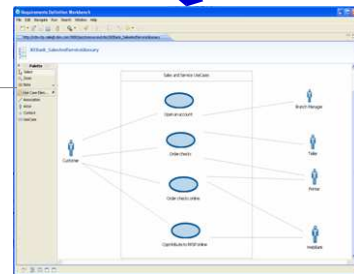
Eliminar la ambigüedad entre Negocio y Tecnología compartiendo un Glosario Único de Términos



Colaboración y transparencia en tiempo real mediante Comentarios y Avisos a través de la web



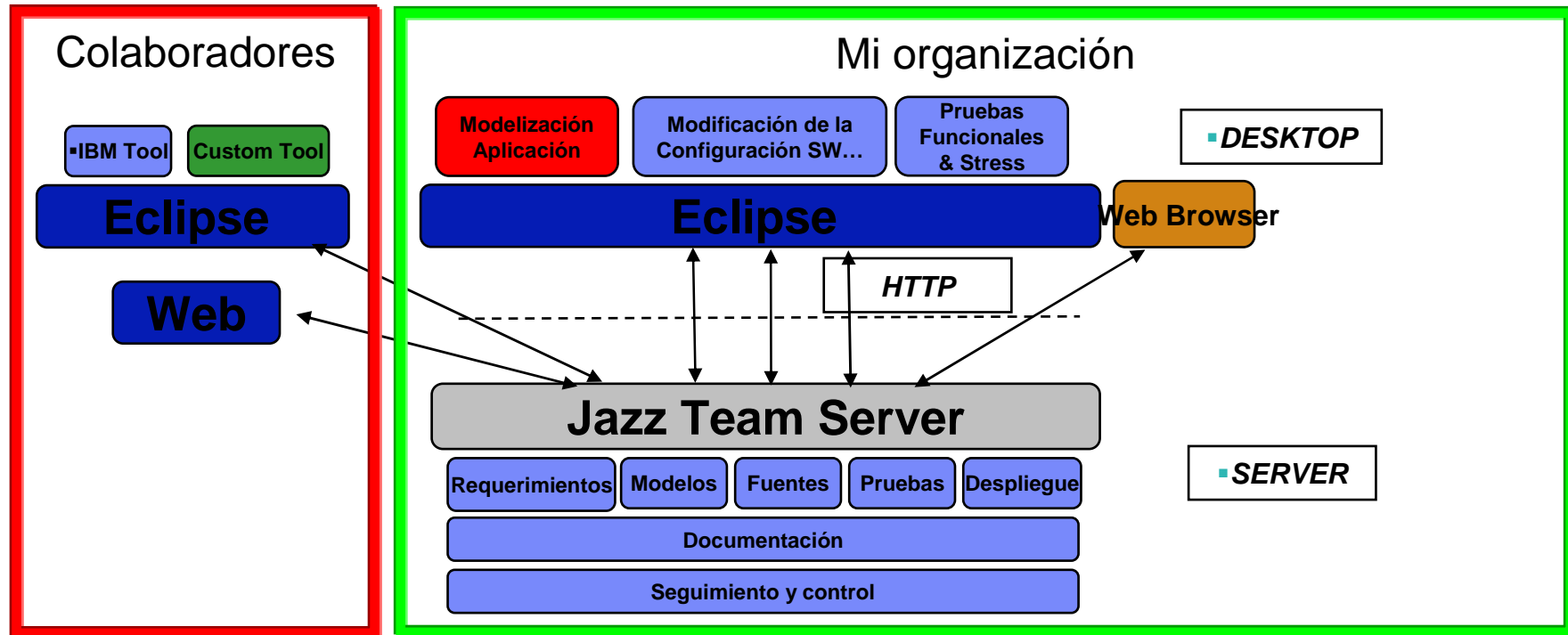
Construir Use Case Modelos de Casos de Uso y especificar actores y escenarios de los casos de uso



Visualizar la experiencia del usuario final con Prototipos Visuales de la Interface de Usuario



# RATIONAL SOFTWARE ANALYZER (RSA)



# AGILIDAD & COLABORACION



# RATIONAL SOFTWARE ANALYZER (RSA)

*Modelado UML. Ingeniería directa e inversa de código*

## Visualización de la arquitectura mediante diagramas UML

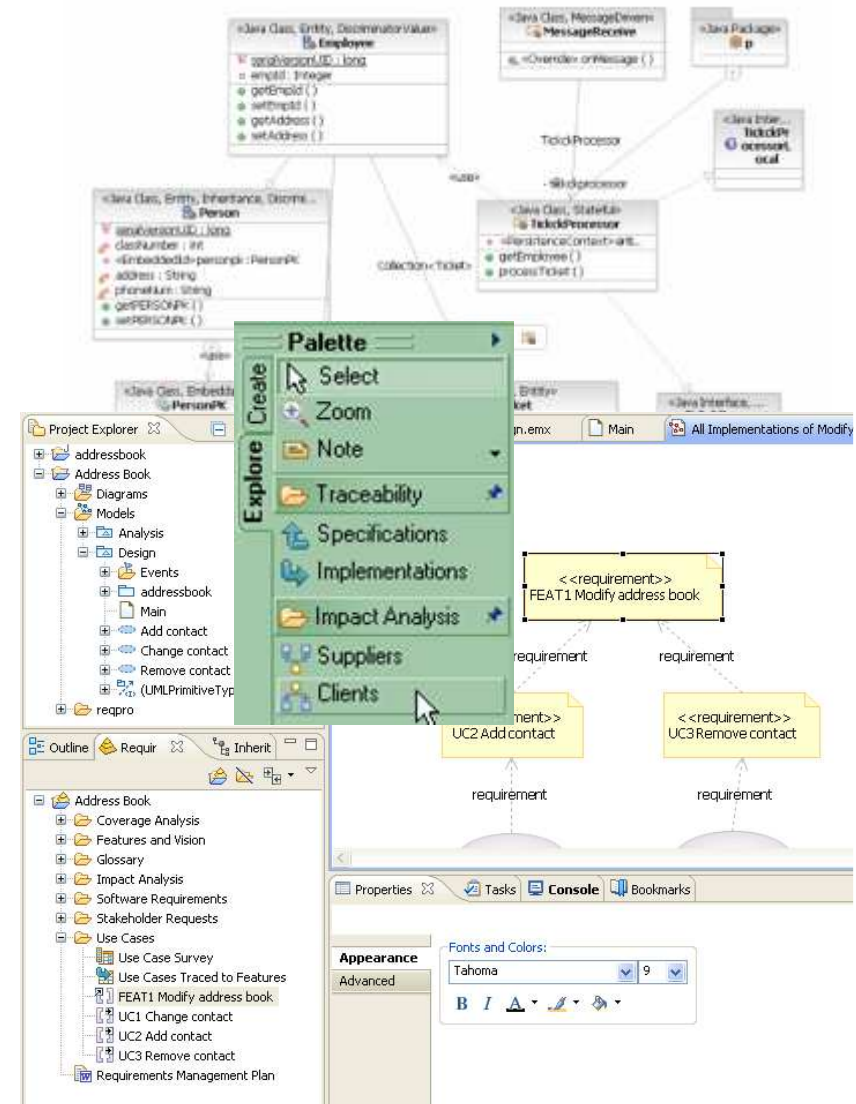
- ▶ Ingeniería directa e inversa de código Java
- ▶ Modelización de vistas funcionales y de diseño utilizando la notación estándar UML

## Automatización y reutilización

- ▶ Ahorra tiempo con la utilización y extensión de patrones y transformaciones modelo-código

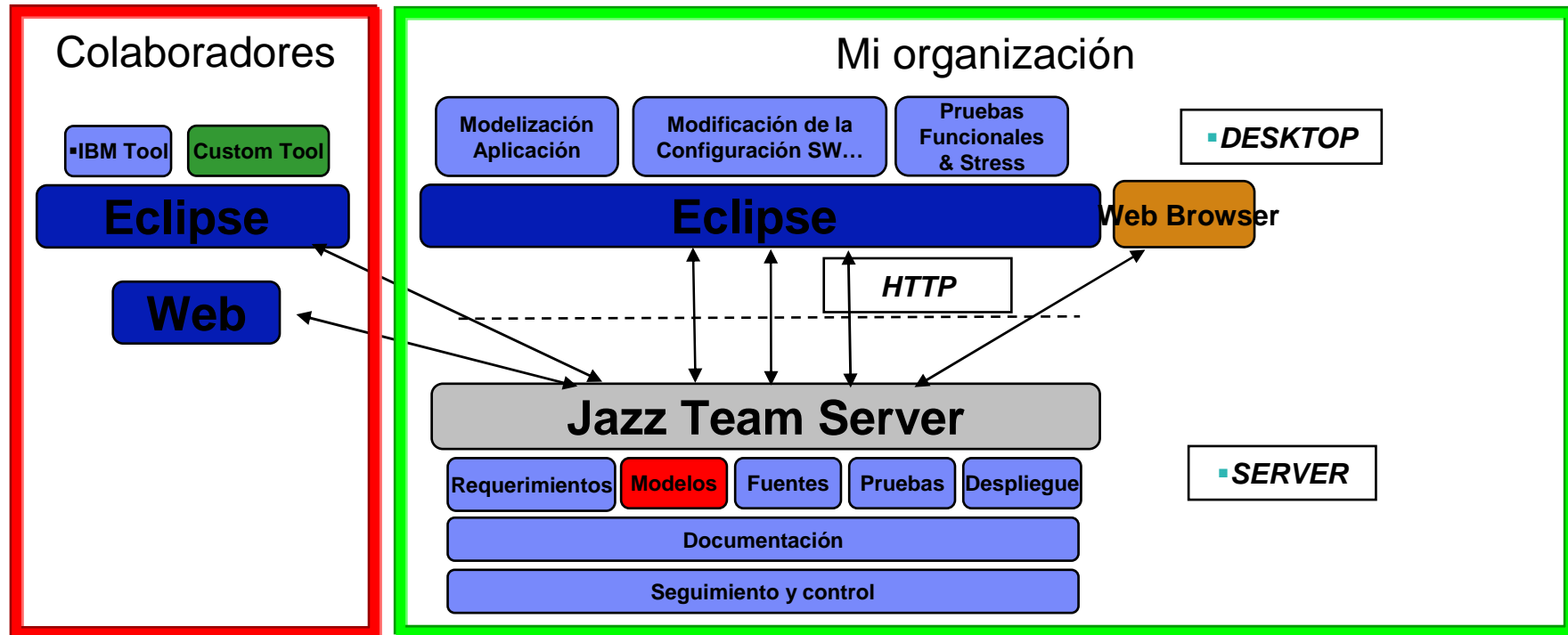
## Entorno de desarrollo integrado

- ▶ Combina la potencia de Eclipse y Rational Application Developer
- ▶ Construye aplicaciones en Java EE, Java SE, C++





# RATIONAL DESIGN MANAGER (RDM)



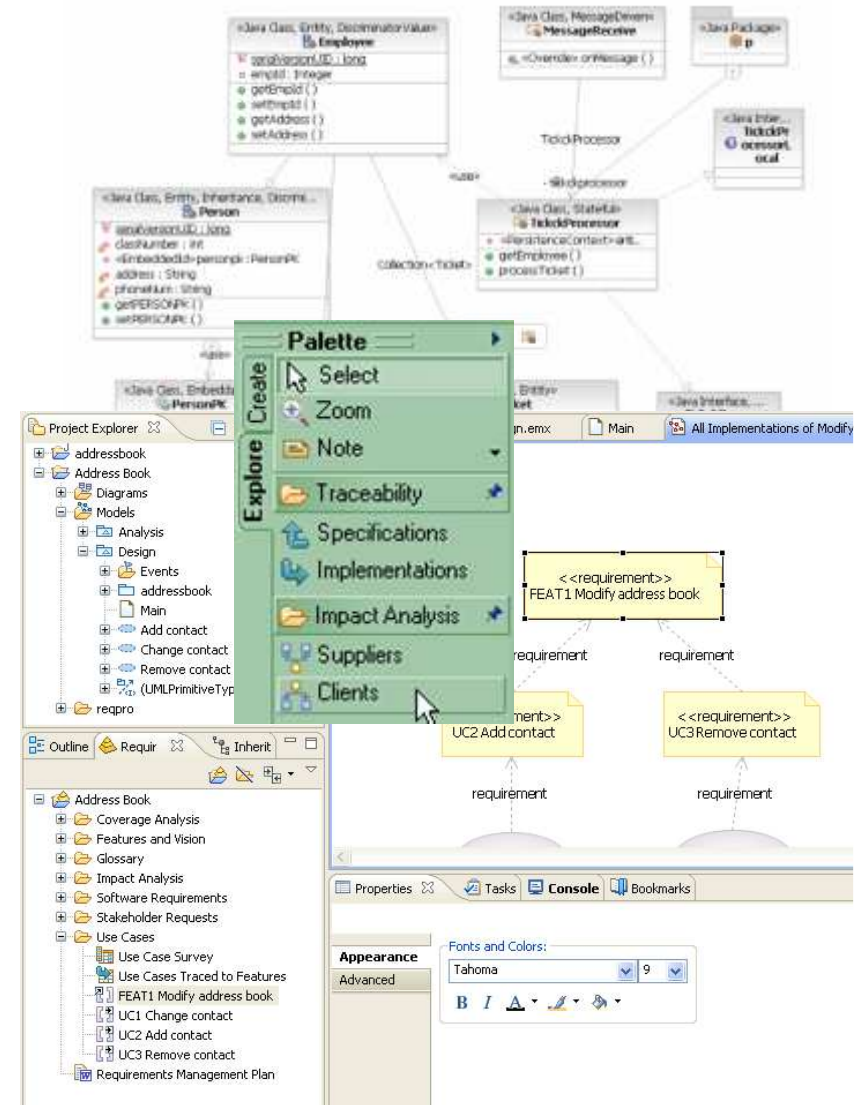
# AGILIDAD & COLABORACION



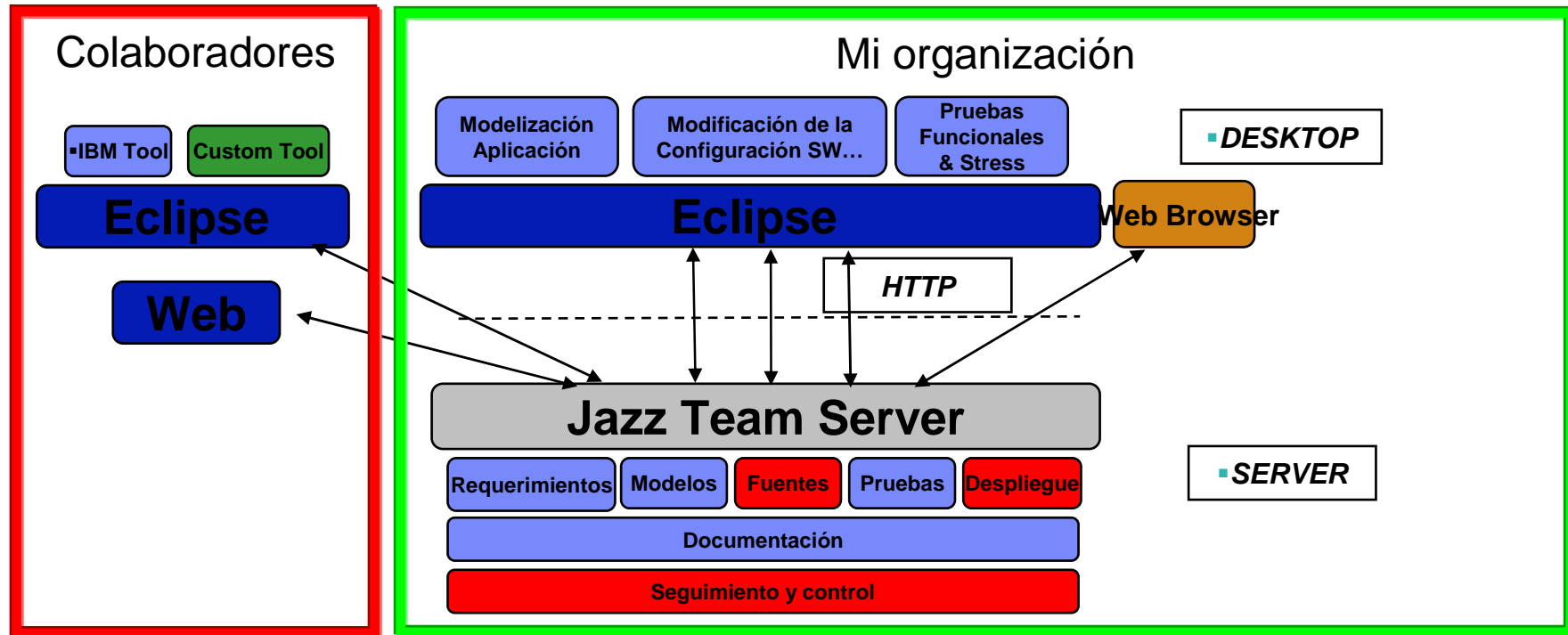
# RATIONAL DESIGN MANAGER (RDM)

*Integración del diseño dentro del ciclo de vida colaborativo*

- Ubicación centralizada para almacenar y acceder a los diseños
- Colaboración entre los actores sobre las arquitecturas de software, planes de despliegue o diseño de sistemas
- Revisiones de diseño más rápidas
- Generación de documentos y diseños multidisciplinar



# RATIONAL TEAM CONCERT (RTC)



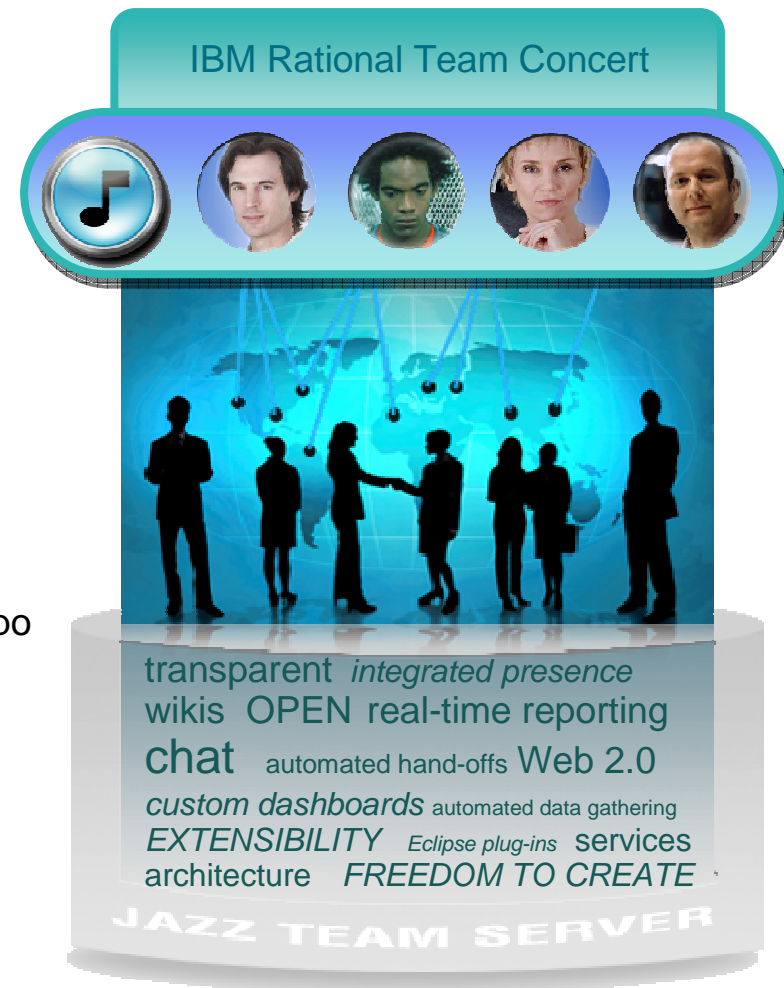
# AGILIDAD & COLABORACION



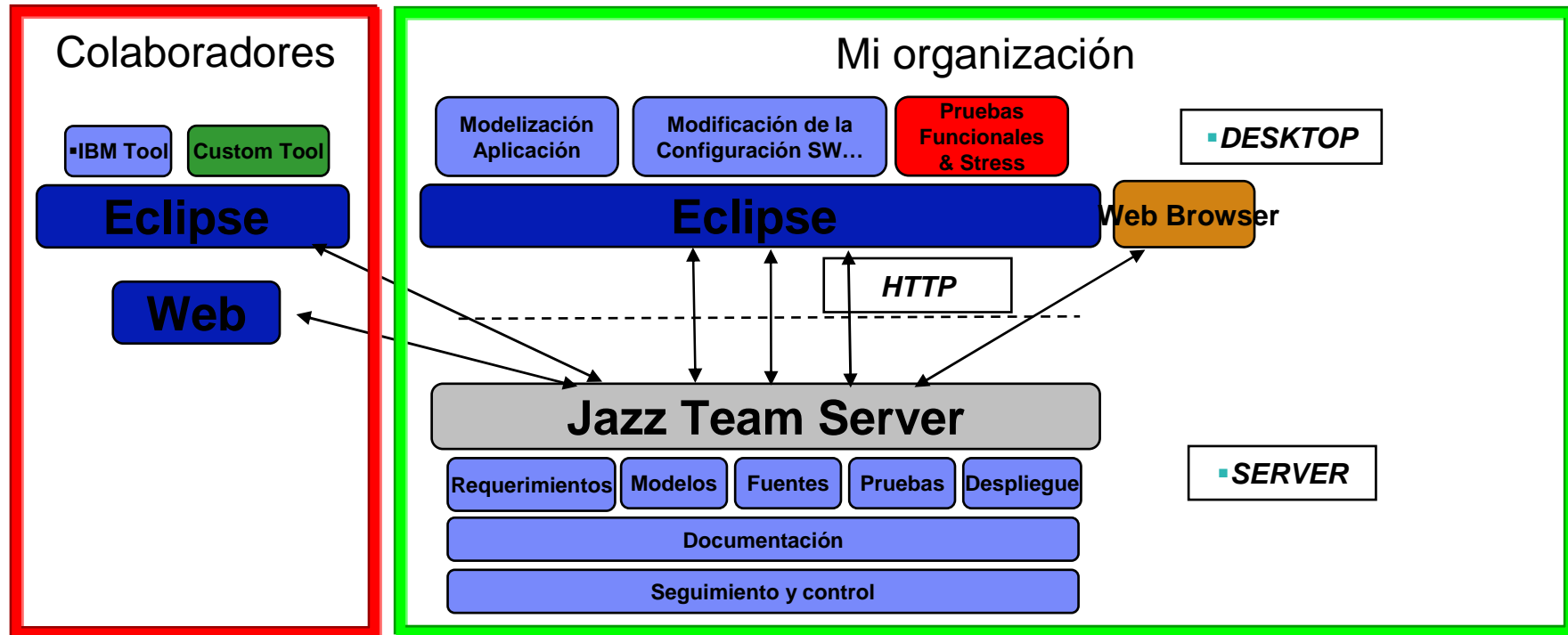
## RATIONAL TEAM CONCERT (RTC)

*Gestión de cambios, configuración SW, builds, seguimiento y control*

- Colaboración para la construcción de SW en tiempo real
  - ▶ Desarrollo software más automatizado, transparente y pronosticable
- "Piensa y trabaja al unísono"
  - ▶ Gestión de configuración, actividades y builds integrados
- Evalúa la salud del proyecto en tiempo real
  - ▶ Captura datos de forma automática y sin interferir
- Automatiza mejores prácticas
  - ▶ Procesos dinámicos aceleran los flujos de trabajo del equipo
  - ▶ Procesos predefinidos o a medida
- Unifica los equipos de software
  - ▶ Integra una gran variedad de herramientas y clientes



# RATIONAL FUNCTIONAL TESTER (RFT) RATIONAL PERFORMANCE TESTER (RPT)



# AGILIDAD & COLABORACION

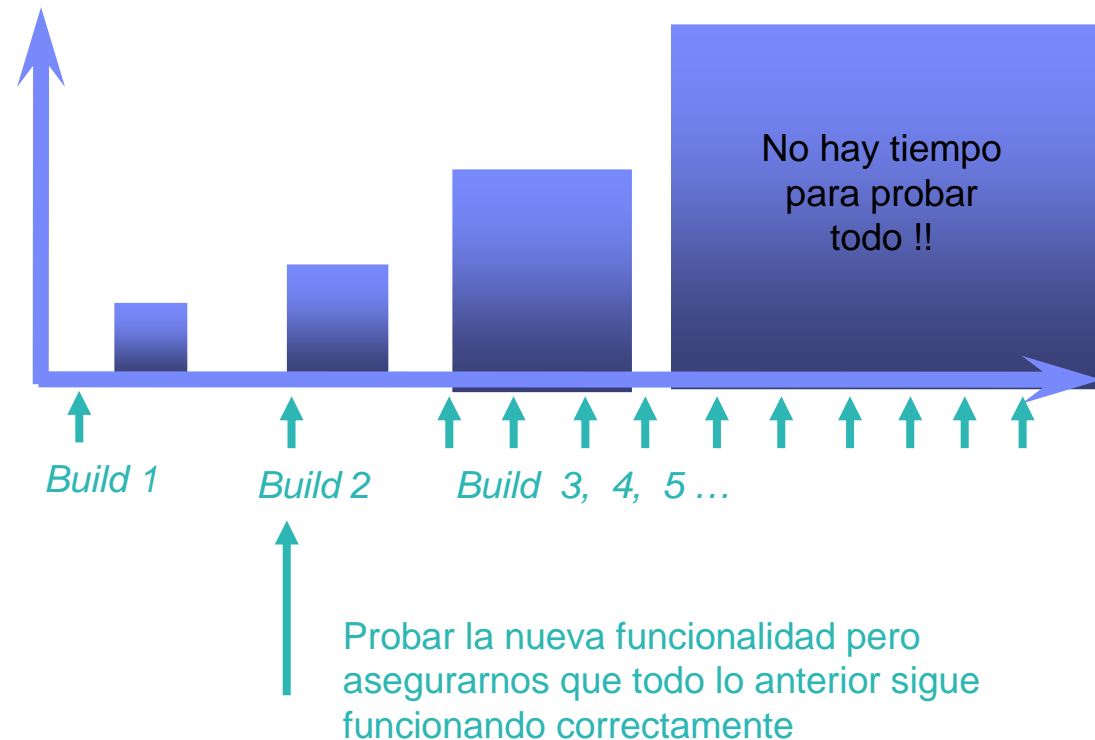


# RATIONAL FUNCTIONAL TESTER (RFT)

*Validación funcional, pruebas automáticas*

- Herramienta para la automatización del ciclo de pruebas
- Asegurar la calidad de nuestras aplicaciones antes de pasarlas a producción
- Automatización de pruebas de regresión:
  - ▶ Grabar las pruebas respecto a una versión estable de la aplicación
  - ▶ Repetir de manera desatendida la misma prueba contra nuevas versiones de nuestra aplicación
  - ▶ De esta manera podemos asegurar que en las nuevas versiones no introducimos nuevos errores de regresión

## Pruebas de Regresión



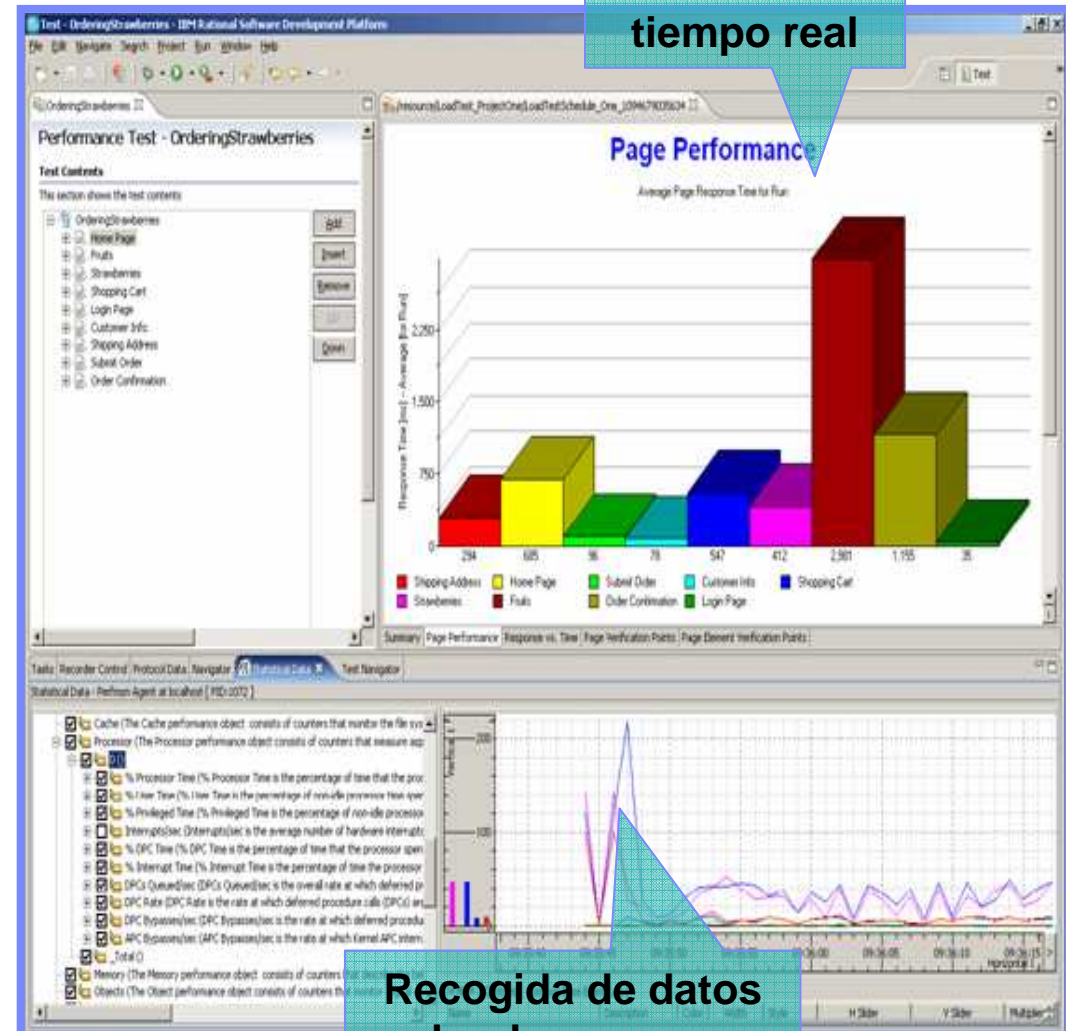


# RATIONAL PERFORMANCE TESTER (RPT)

## Pruebas de stress

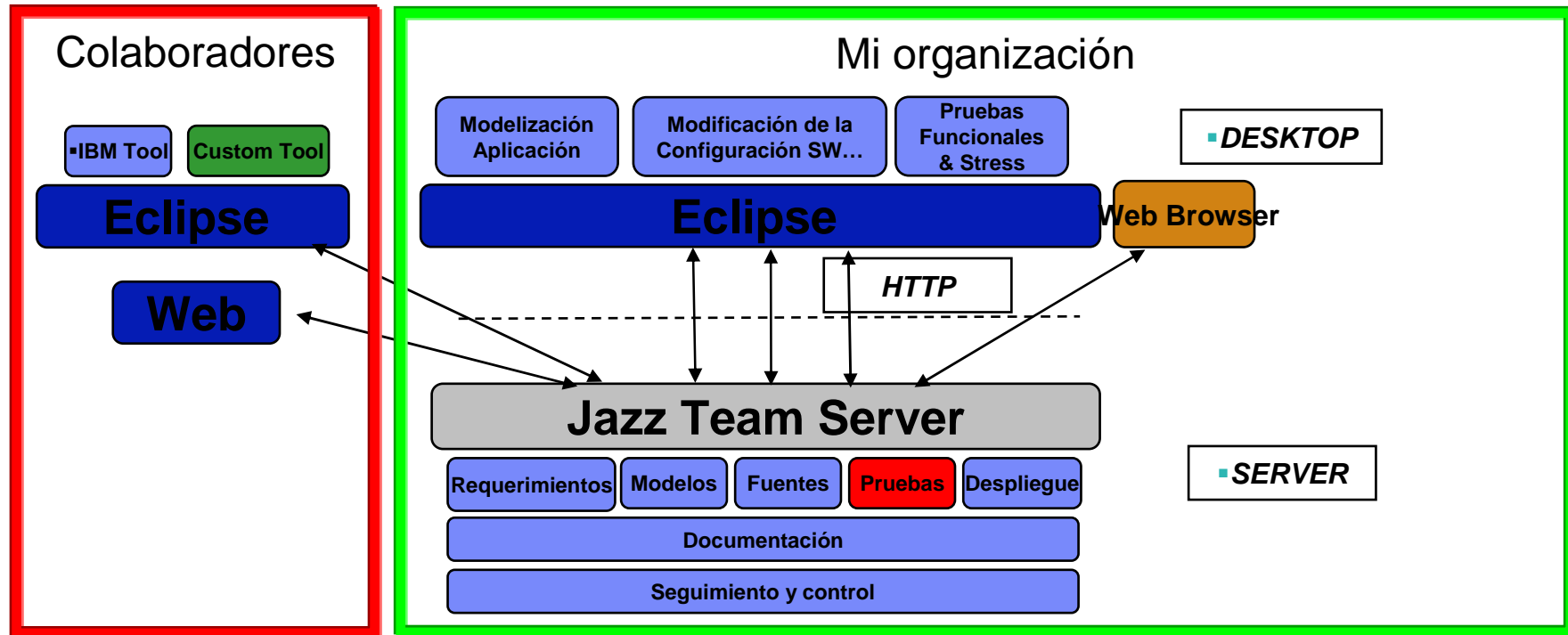
- Herramienta para la automatización de pruebas de carga de aplicaciones web, SAP, SIEBEL, SOA
- Validar la escalabilidad de una aplicación Web frente a la carga masiva de usuarios antes de su paso a producción
- Permite simular cientos/miles de usuarios utilizando la aplicación concurrentemente
- Creación de un escenario similar a la realidad
- Validación de los tiempos de respuesta ante carga masiva de usuarios
- Integración con herramientas de Tivoli para encontrar la causa del incremento de los tiempos de respuesta

Informes en tiempo real



Recogida de datos sobre los recursos consumidos en el servidor

# RATIONAL QUALITY MANAGER (RQM)

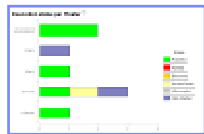


# AGILIDAD & COLABORACION



# RATIONAL QUALITY MANAGER (RQM)

*Centralización de todas las actividades de calidad*



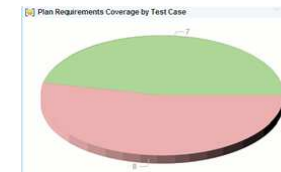
*Planificación, diseño y construcción de casos de prueba*



*Resultados de pruebas manuales y automáticas*



*Gestión, unificación y automatización de los entornos de pruebas: Test Lab*



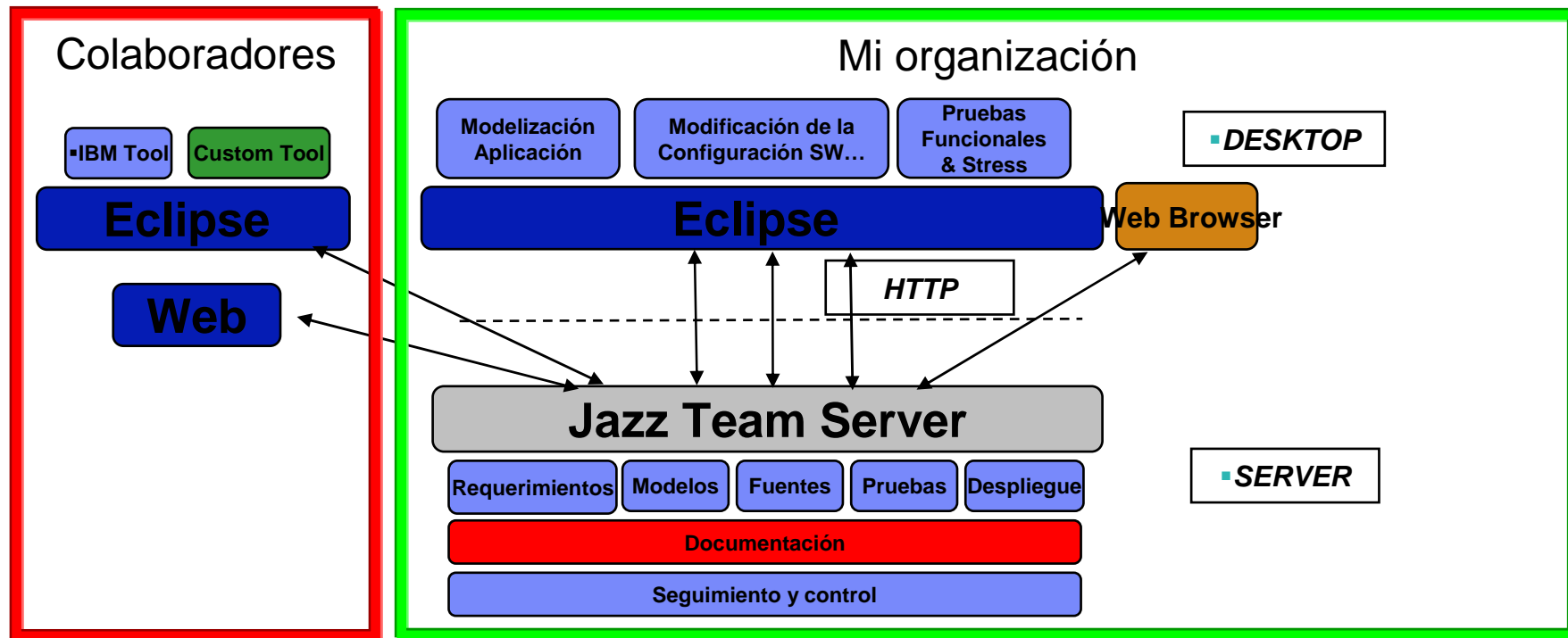
*Integración con requisitos para comprobar cobertura necesidades negocio*



*Gestión integrada de los defectos encontrados durante la fase de pruebas*



# RATIONAL PUBLISHING ENGINE (RPE)



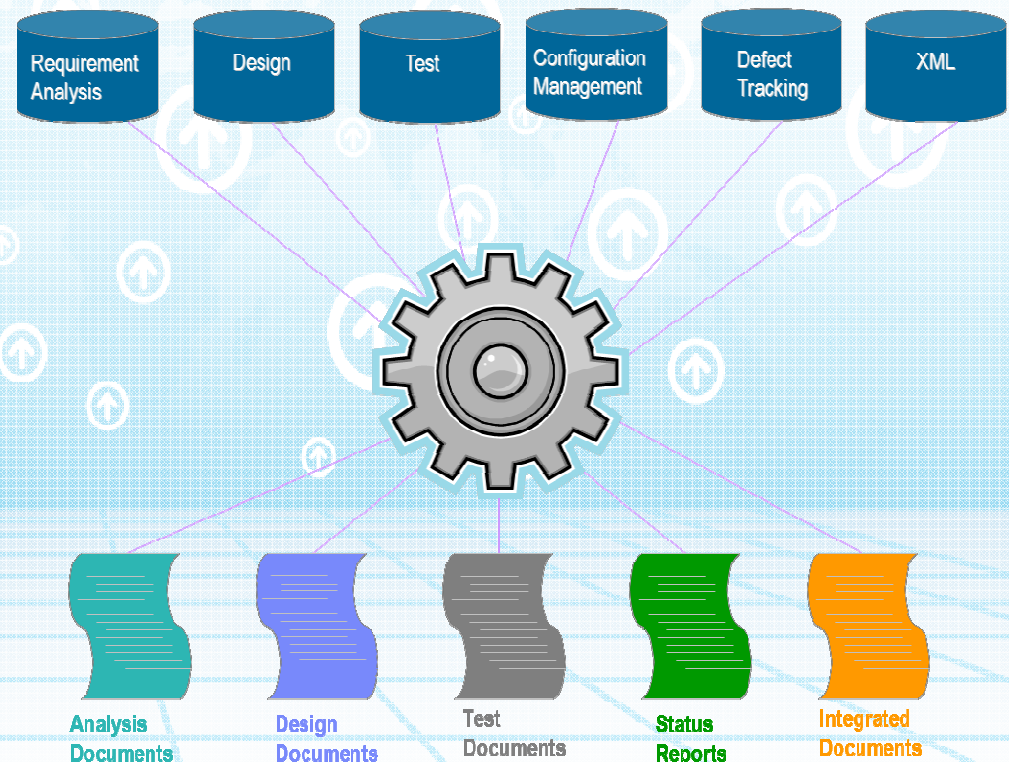
# AGILIDAD & COLABORACION

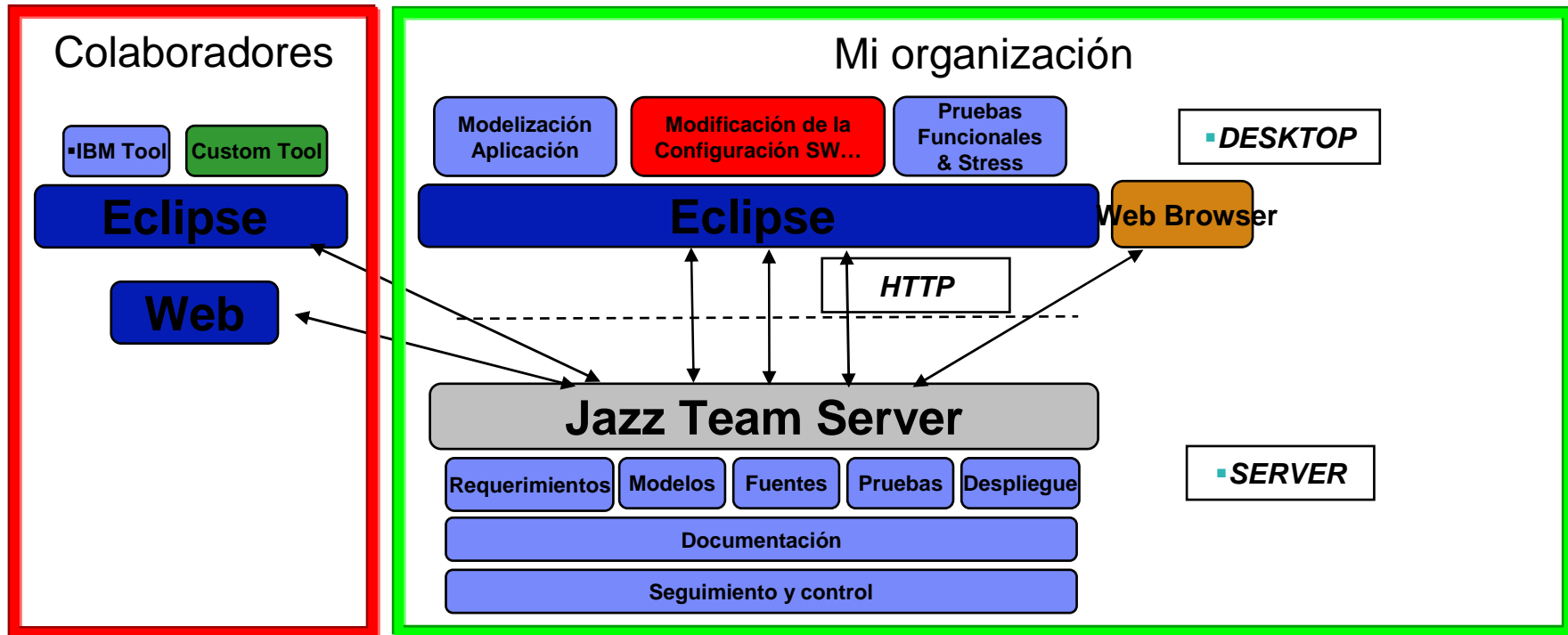


## RATIONAL PUBLISHING ENGINE (RPE)

*Automatización de la generación de documentación a través del CLM*

- Crea documentos desde datos provenientes de una amplio espectro de fuentes distribuidas y diferentes
- Accede a datos de una amplia gama de herramientas de Rational
- Accede a datos de otras herramientas via XML e interfaces REST





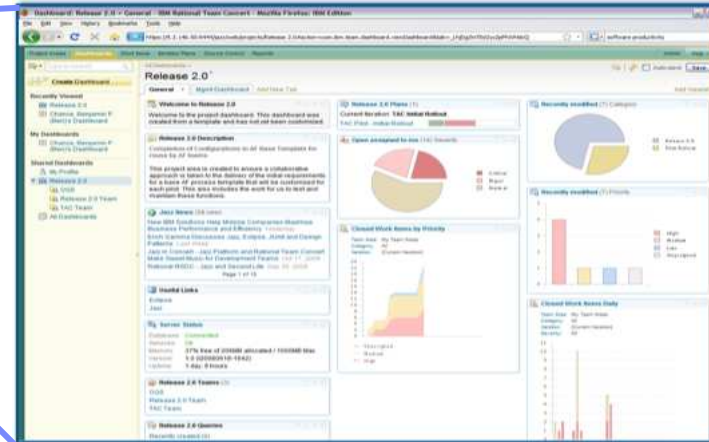
# AGILIDAD & COLABORACION



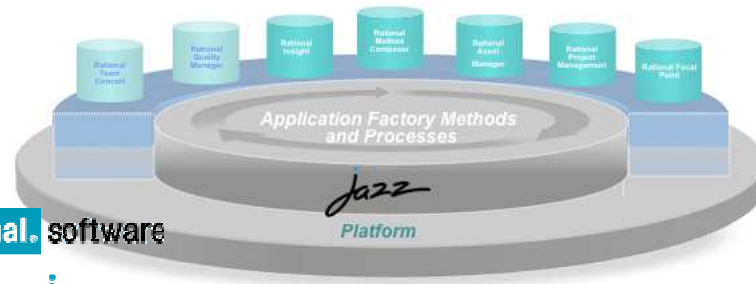
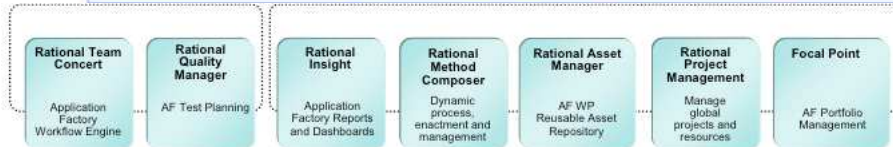


# JAZZ - Solución de desarrollo Global

## Cuadro de Mandos en Tiempo Real



Reporting y Diagramas a nivel proyecto individual y nivel hito (multiproyecto)



Rational software

Powered by jazz

- Entorno colaborativo
- Gestión integrada de trabajo con las factorías
- Información accesible remotamente vía web
- Métricas en tiempo real e informes a medida
- Notificaciones automáticas
- Workflows parametrizables y a medida
- Integración con sistemas de arquitectura de propia
- Disponible en Cloud

# Comunidad Jazz.net & Recursos

- Descarga de trials gratis
- Ver los planes de cada release
- Forums de la comunidad
- Recursos técnicos...



<https://jazz.net>



# Tecnología Jazz: Plataforma para facilitar el trabajo distribuido e integración y estandarización de herramientas

Una iniciativa de tecnología abierta para transformar el trabajo en equipo facilitando la colaboración y comunicación de equipos distribuidos



- Robusta, extensible y escalable
- Trabajo en equipos distribuidos
- Desarrollo comercial abierto en Jazz.net

Integración dinámica de personas, procesos, e información a lo largo del ciclo de vida de desarrollo software

## Colaboración

- Concepto de equipo y transparencia  
Todo el mundo conoce “quien, que, cuando, como”
- Dashboards en tiempo real reflejan los cambios
- Chats para facilitar la comunicación instantánea
- Wikis – Mejorar cohesión equipo

## Gobierno

- Vista consolidada y en tiempo real sobre el estado del proyecto
- Informes en tiempo real
- Procesos de desarrollo ágiles y fácilmente configurables
- Instalación sencilla y dinámica de proyectos y usuarios

## Arquitectura abierta y extensible

- Arquitectura abierta para facilitar la integración y comunicación con otras herramientas
- Conseguir la plataforma de desarrollo más óptima con productos de IBM, de partners y/o software libre

