

IBM WebSphere Portal



¿Qué es un Portal? (I)



...es una plataforma que integra múltiples aplicaciones (sin importar su tecnología) en un único interfaz posibilitando el acceso de los usuarios desde cualquier sitio, en cualquier momento y con cualquier dispositivo de forma sencilla y segura...



¿Qué es un Portal? (y II)

- “[...] se basa en roles, acciones, contexto, localizaciones, preferencias y las necesidades de sus equipos de trabajo.”

➔ COLABORACIÓN CONTEXTUAL

- “[...] solución flexible y basada en SOA, capaz de adaptarse a las necesidades de escalabilidad de cualquier organización.”



Por lo tanto...



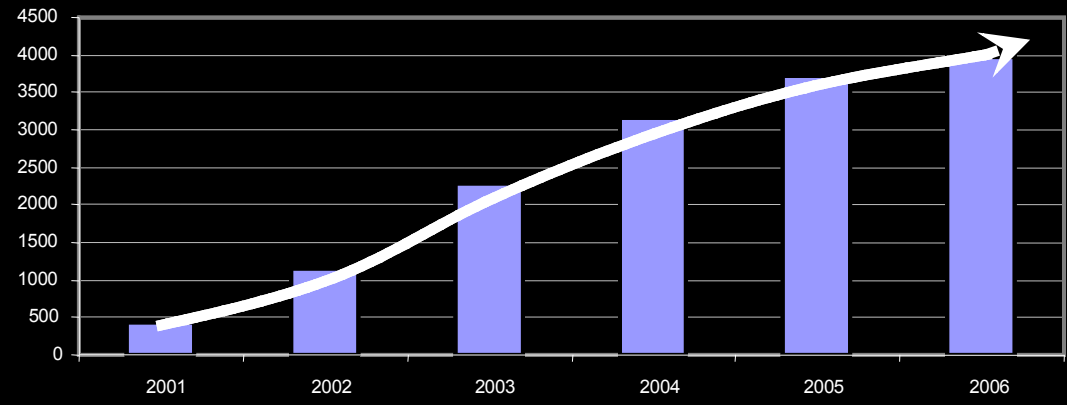
WebSphere®

Portal Version 6.0

WebSphere Portal #1 por 6º año consecutivo



Cientes de WebSphere Portal



(*)"Horizontal Portal Magic Quadrant 2007"

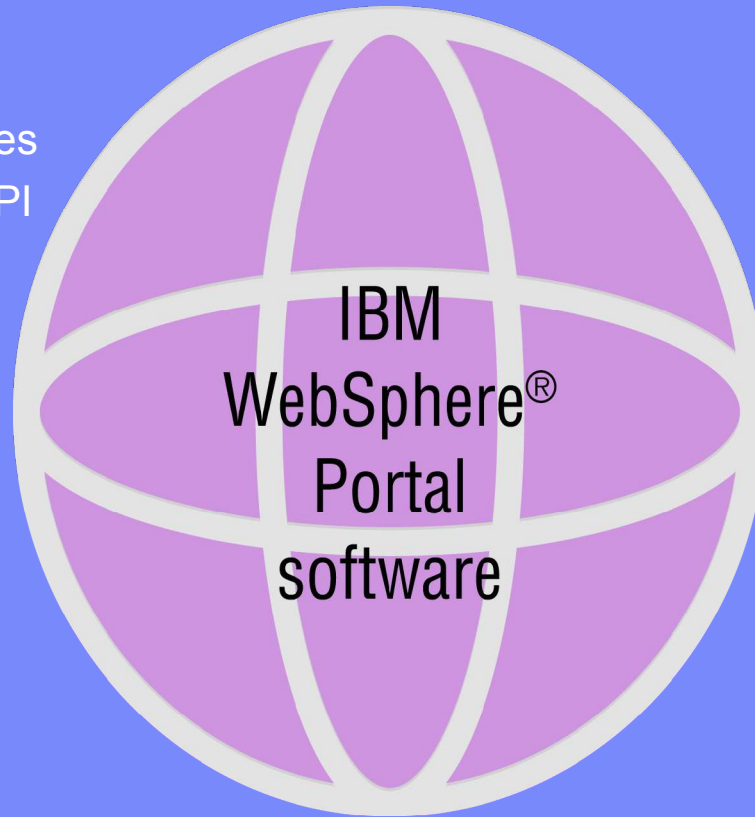
Gartner: 24 de agosto de 2007



WebSphere Portal 6.0 es una Plataforma Completa

Características

- Presentación
- Adaptación
- Integración de Aplicaciones
- JSR 168 (Java) Portlet API
- Portlets prefabricados
- Soporte WSRP
- Paleta de Portlets
- Drag & Drop de Portlets
- Administración
- Single Sign On (SSO)
- Búsqueda
- Personalización
- Plantillas Compuestas
- Soporte para Clúster*



Componentes

- Servidor de Aplicaciones WebSphere
- Base de Datos
- LDAP Directory Server
- Tivoli Directory Server
- WebSphere Portlet Factory

NOVEDADES de WebSphere Portal 6.1

- Extensiones Web 2.0
- Opciones de gestión más flexibles
- Nuevo asistente para WebSphere Portal
- Instalación y Despliegue simplificados
- Soporte para WAS 6.1 y 7.0
- Estándares Java y Web Services mejorados



El valor de WebSphere Portal (I)

- La “suma de las partes”

Reutilización de Recursos IT

**Incorporación/Continuación
SOA**

ROI de inversiones pasadas

...INCREMENTO DEL ROI

El valor de WebSphere Portal (II)

- **Los usuarios pueden estar en cualquier lugar...PRODUCTIVIDAD MEJORADA**
 - Acceso a la información a través de exploradores desde cualquier lugar y dispositivo conectado a Internet
- **Cada persona es única...MAYOR EFICIENCIA**
 - Un único Inicio de Sesión para múltiples aplicaciones; y un perfil que ofrece una experiencia personalizada basada en la identidad del usuario



El valor de WebSphere Portal (III)

- Acceso con cliente ligero

↓ Aplicaciones

Se acabó “Alt+Tab”

...MENOR COSTE TOTAL DE PROPIEDAD (TCO)

↓ Formación en nuevas aplicaciones

COLABORACIÓN



“Necesitamos que **nuestros equipos trabajen de forma más eficiente y efectiva** mientras acceden fácilmente a aplicaciones corporativas de relevancia”



Lotusphere 2008

CONTENIDOS WEB

“Necesitamos **incrementar el valor de nuestro sitio Web** mediante la distribución personalizada de información en tiempo real basada en atributos de usuario”



Lotusphere 2008

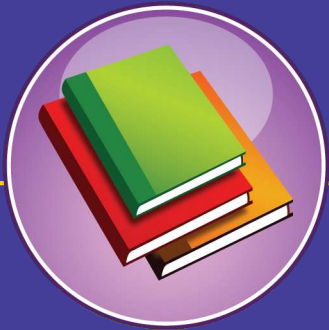


CUADROS DE MANDO

“Necesitamos **controlar y monitorizar los objetivos y el rendimiento corporativos** y contrastarlos entre si para alcanzar resultados de forma efectiva”



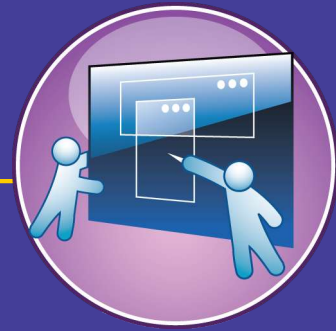
FORMACIÓN



“Necesitamos una solución asequible para **dar formación personalizada y online** en el contexto de las actividades diarias de los empleados”



PROCESOS



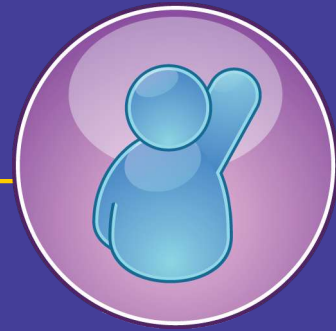
“Necesitamos **poner los procesos de negocio en contexto con la información, aplicaciones y datos** necesarios para que la línea de negocio tome decisiones”



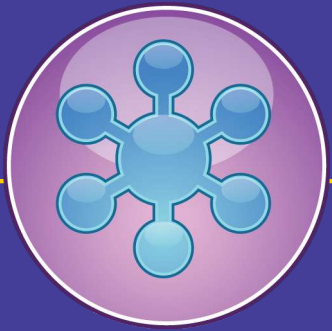
Lotusphere 2008

AUTOSERVICIO

“Necesitamos ofrecer una forma de **procesar transacciones con poca o ninguna intervención** por parte de clientes, partners y empleados”



Lotusphere 2008



ENTERPRISE SUITE

“Necesitamos una **plataforma de IT flexible** donde poder seleccionar y escoger aquellos Aceleradores clave necesarios para ofrecer mi Portal Intranet, Extranet o sitio de Internet”

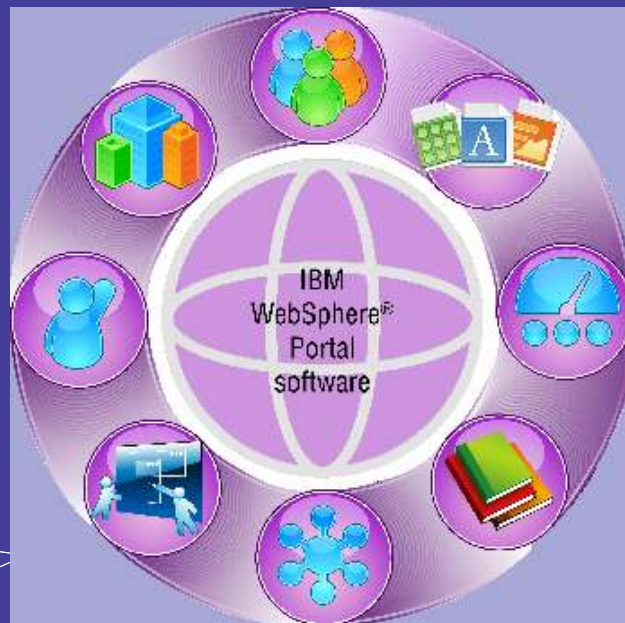


Lotusphere 2008

COLABORACIÓN

INDUSTRIA

**CONTENIDO
WEB**



AUTOSERVICIO

**CUADROS
DE
MANDO**

PROCESOS

FORMACIÓN

ENTERPRISE SUITE

ACELERADORES DE WEBSPHERE PORTAL





Acelerador de COLABORACIÓN

Provee una **plataforma interactiva basada en Web**, ofreciendo a la gente formas más efectivas y eficientes en el coste de acceder a información, compartir ideas, comunicarse y trabajar juntos – **en el contexto de sus roles, procesos y actividades** a través de un portal compuesto y personalizado.

Comunicación Instantánea

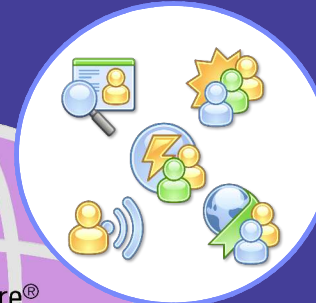
- *Presencia*
- *Mensajería instantánea*
- *Conferencias Web*



Lotus. Sametime.

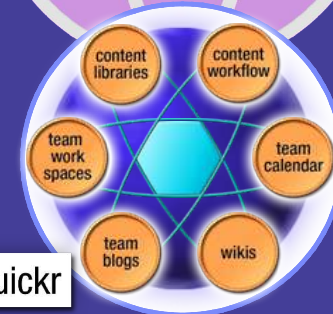
Redes Sociales

- *Perfiles*
- *Comunidades*
- *Blogs*
- *Marcadores*
- *Actividades*



Lotus Connections

IBM WebSphere® Portal software



Lotus. Quickr

Colaboración en Equipo

- *Sitios de Equipo & Herramientas*
- *Librerías de Contenido*





Acelerador de CONTENIDO (Web Content Management)

Provee creación y gestión de contenido Web simplificado pero potente a usuarios de negocio – eliminando los cuellos de botella en la autoría. Ayuda a mejorar la productividad y permite que las organizaciones mantengan el contenido Web actualizado, fiel y fácil de encontrar.

English version - Billeteria




Rafael Nadal vainqueur 2007

Accueil	Musée	Restaurant	Séminaires	Collection RG	Ramasseurs de balles
Relations publiques	Billetterie	Accès au stade	Médias	Palmarès	News



ROLAND GARROS 2008

ROLAND-GARROS 2008 : 25 MAI - 8 JUIN

L'affiche des Internationaux de France 2008

Né à Baden en 1929, Arnulf Rainer partage plus d'un trait de caractère avec le stade Roland-Garros, dont il est le contemporain.

[Lire >>>](#)

► Billetterie 2008

► Ticketing 

► Entradas 

COLLECTION ROLAND-GARROS
PRINTEMPS - ÉTÉ

BOUTIQUE
EN LIGNE

TENNISEUM
MUSÉE DE ROLAND-GARROS

NEWS FLASH... NEWS FLASH... NEWS FLASH...

REVIVEZ 2007

En video plein écran >>>
Avec le quotidien >>>

LIVRE ROLAND-GARROS
REVIVEZ LES MEILLEURS MOMENTS DU TOURNOI 2007 !

SITE ROLAND-GARROS
REVIVEZ LE TOURNOI 2007

RELATIONS PUBLIQUES
R.P. ET SÉMINAIRES TOUT SAVOIR.

FFT - Stade Roland-Garros - 2, avenue Gordon Bennett 75016 PARIS - Tél. : 33 (0) 1 47 43 48 00
© Direction de la Communication FFT et Roland-Garros - >>> Contact

LIVRE OFFICIEL ROLAND-GARROS 2007



Commandez en ligne !





Acelerador de CUADROS DE MANDO

Una solución que permite definir y comunicar objetivos de negocio, ver métricas en tiempo real y pasar a la acción con la ayuda de cuadros de mando compuestos y el estado de los resultados – mejorando así el rendimiento empresarial

IBM WebSphere Portal - Microsoft Internet Explorer

File Edit View Favorites Tools Help

My Portal Edit my profile ? Log out

New Page Edit Page Search: []

Powered by Bowstreet

Executive Home Sales Operations HR Manager Welcome My Favorites

Alerts

Priority Status Alert

Financials (View all)

High	New	YTD Operating Profit is at least 2% above target
Medium	New	YTD ROE on track

Sales (View all)

High	New	Globe travel - New opportunity > 1,000,000
High	New	World Wide Co. - New opportunity > 1,000,000

News (View all)

High	New	Mega Corp just acquired Globe Networks
Medium	New	Alpha profit down 10%
Low	Saved	Giant Co discloses new customer list

EBITDA

EBITDA in Millions of Dollars

Category	Value (Millions of Dollars)
Actual	40
Forecast	45
Variance	5
Previous Year	35

Key Performance Indicators

Objectives	2004	2005 YTD	Target	Change
Financials				
Operating Profit	\$4,155,500	\$4,652,000	10.0%	11.95%
Gross Margin	\$2,200,800	\$2,805,000	12.0%	27.45%
Return on Equity	1.03%	1.87%	1.0%	0.84%
Sales				
Revenue	\$6,032,401	\$6,394,345	5.0%	6.01%
Number of New Customers	320	345	9.0%	7.99%
Average Deal Size	\$75,454	\$76,209	2.0%	1.01%
Organizational				
Headcount	4,504	4,639	5.0%	3.00%
Turnover	2.3%	2.5%	1.0%	0.20%

Legend: Green = Overperforming, Red = Underperforming

Top Opportunities

Current Top 10 Opportunities by Amount

#	Account	Rep	Amount	Product
1	Les Chapeaux	Paul Roget	99,650	Network Monitor
2	R & S Insurance	Simon Wilshire	99,250	Network Monitor
3	Le Monde	Bertrand Dutrand	99,250	Network Monitor
4	Iberica.com	Luis Desoto	99,250	Network Monitor
5	Enterprise Computers	Jane Louis	98,434	Server Manager
6	Nippon Steel Concern	Ken Morimoto	98,000	Server Processor
7	Cape Shipping	Clark Haas	81,550	Configurator

Headcount

Headcount by Department

Department	Headcount
R&D	10
Mktg	10
Services	10
Other	10
Finance	10
Operations	10
Sales	10

My Team

Name
Miles Montgomery
Jennifer Santos
Earl Dutton
Wallace Stokely
Maria Vasquez

Local intranet



Acelerador de FORMACIÓN

Una solución que facilita la formación online personalizada, incluyendo colaboración y 'social learning', con un coste eficiente, centralizando la gestión de la formación

Hello Alan Alcoverro Anglada | [Edit profile](#) | [Sign out](#)

Search w3

w3 Learning@IBM Explorer

[w3 home](#) | [BluePages](#) | [HelpNow](#) | [Feedback](#)

Learning@IBM Explorer

- Career development guidance
- Find learning
- Manage your learning
- Edit settings
- Help



Hello, Alan Alcoverro Anglada!

Welcome to Learning@IBM Explorer, the entry point for learning and career development guidance. The guidance here is targeted to you based on your (w3 home page) [profile](#) in the On Demand Workplace. Keep your profile up-to-date to ensure you see the most relevant / current information for your career.

What do you want to do?

Select a task to view personalized career guidance based on your On Demand Workplace [profile](#):

Please select a career guidance scenario

Your learning feeds - recommended learning activities

Personalized recommendations from your [learning feeds](#). You can choose more recommendations by [subscribing to additional learning feeds](#).

NEW! [Get instructions](#) on how to receive learning recommendations based on your Expertise Profile.

- [Learning recommendations](#) - 236 days since last update
- [Skill development recommendations](#)

Job role learning recommendations! Receive learning activity recommendations for a **new** job role.

Manage your learning

Work with your learning activities either in "My activities" here or on Learning@IBM.

- [My activities](#) - your personal "to-do list" of learning activities.
- [My enrollments](#) - learning activities you have enrolled in on Learning@IBM.
- [My completed learning](#) - your history of completed learning activities.
- [My curricula](#) - Any learning curricula that you may have been assigned, or have saved on your own.
- [My skills and recommended learning](#) - A list of your skills and their currently assessed skill levels, using information from PD Tool. From here you can directly access recommended learning activities to close your skill gaps.



Did you find this page helpful?

[Terms of use](#)

Search IBM learning

Search for learning activities and resources by keyword or Learning Activity ID.

Search for:

Filters:

- Only no cost offerings
- Only downloadable offerings
- Only available offerings

[Advanced search](#) | [Help](#)

Important updates

Having trouble finding learning you need?

Review [FAQs about Finding Learning](#) [Profiled for Southwest Europe]

Do something for you today! Spend some time with your [IDP](#). [Profiled for All IBM]

Business unit recommendations

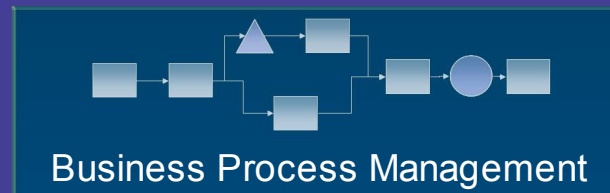
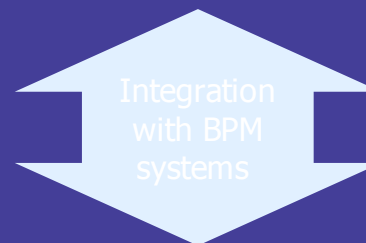
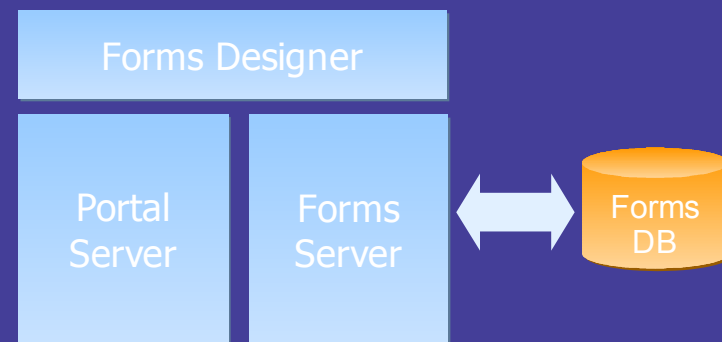
Find recommended learning activities based on your business unit listed on your: [w3 profile](#):

- [Sales & Distribution \(S&D\)](#)

Acelerador de PROCESOS de Negocio

- Una solución para exponer, automatizar y gestionar procesos de negocio basados en entradas de una forma más rápida
- “Responde a las capacidades que los clientes de Portal estiman críticas en los próximos 24 meses”

Fuente: IBM 2007



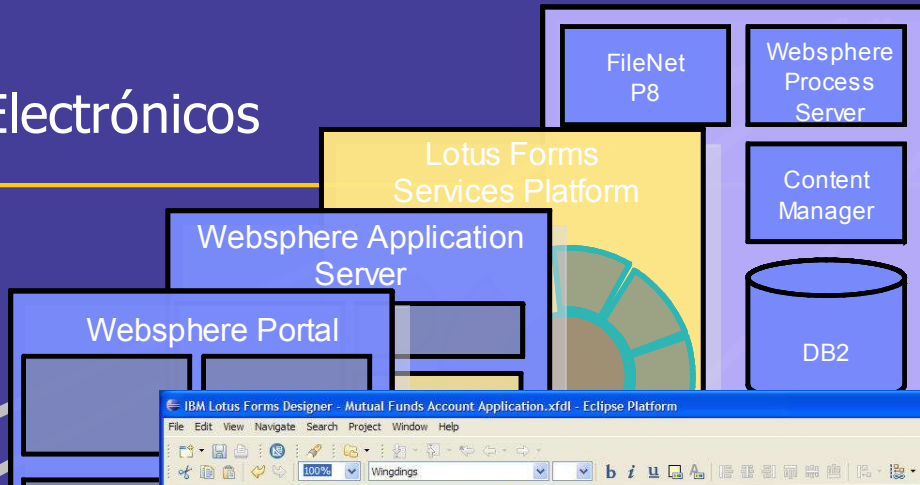
Lotusphere 2008



Lotus Forms

Solución de Formularios Electrónicos

Lotus Forms provee un front end a SOA y BPM de fácil uso que extiende, automatiza y mejora la eficiencia de los procesos de negocio.



The screenshot shows the 'Renovations Mutual Funds Account Application' form in a traditional view. The form is divided into several sections:

- Owner Information**: Includes fields for Account Type (Individual, Joint Account, Uniform Gifts or Transfers to Minor (UGMA/UTMA), Guardianship/Conservatorship, Trusts), Last Name, MI, First Name, Gender, Date of Birth, Social Security Number, Residential Street Address, State, City, Zip Code, Mailing Address, Evening Phone Number, Daytime Phone Number, Citizenship, and Email Address.
- UGMA/UTMA Account Information**: Includes fields for Last Name, MI, First Name, Gender, Date of Birth, and Social Security Number.
- Additional Joint Account/Guardianship or Conservatorship account Information**: Includes fields for Last Name, MI, First Name, Gender, Date of Birth, Social Security Number, and Residential Address.
- Trust Information**: Includes fields for Name of Trust, Trust Tax ID, Date of Trust Agreement, Trustee Last Name, Middle Initial, Trustee First Name, Trustee Social Security Number, Trustee Date of Birth, Co-Trustee Last Name, Middle Initial, Co-Trustee First Name, Co-Trustee Social Security Number, and Co-Trustee Date of Birth.
- Fund Selection**: A table with columns for Fund Name, Fund Number, and Initial Investment (Dollar Amount). The table shows one row with a fund name, a fund number, and an initial investment of \$1,000.00. There are 'Add' and 'Delete' buttons.
- A. Disclosure Acknowledgment (Signature Required)**: A section for the user to acknowledge the terms of the application.

The screenshot shows the Lotus Forms Designer interface. The main design area displays the 'Renovations Mutual Funds Account Application' form in a design view. The form has a header with the title 'Renovations Mutual Funds Account Application' and a 'Welcome' button. Below the header, there is a text box that says 'Please select a view to complete the application. You can switch between views by selecting the corresponding icon on the page.' There are two view options: 'Traditional View' and 'Wizard View'. The 'Traditional View' option is selected, and it shows a preview of the form as it would appear on paper. The 'Wizard View' option shows a preview of the form in easy-to-use sections. The designer interface includes a toolbar with various tools like Select, Marquee, Standard Library, Page, Toolbar, Table (Repeat), Pane (Group), Case, Label (Output), Field (TextAr...), Date Picker (Input), Button (Trigger), Check (Input), Radio (Non-XForms), Slider (Range), Popup (Select1), and Combobox (Select1). The Properties window on the right shows the properties for the selected XForms (trigger) element, including options like sid, value, type, url, data, datagroup, active, previous, next, itemlocation, saveformat, Appearance, image, justify, border, visible, printvisible, fontinfo, fontcolor, bgcolor, printfontcolor, printbgcolor, and printsetting.



Acelerador de AUTOSERVICIO

Es un conjunto de modelos y entornos de trabajo que aceleran el desarrollo de soluciones de autoservicio en RRHH, *basadas en Portal*, que integra fácilmente sistemas de back-end



You and IBM SA - España

Search You and IBM SA - España

w3 Home | BluePages | HelpNow

You and IBM SA - España

Updated on 17/09/2007

Manager portal

About you

Your money

Your health

Your life

Your career

Ask HR

You and IBM - Europe

Ask HR

You and IBM SA España - All topics library

An online reference library of HR resources for IBM employees, managers and HR professionals.

Visita [w3 Career and life tab](#) y obtén las noticias y la información más importante para tus necesidades. Recuerda que debes [iniciar sesión](#) en w3 ODW.

All topics library

Alphabetical index

Información de contacto

HR forms and applications

Cambios en tu vida

Organización RRHH

Información legal



Compensación en IBM

[Compensación voluntaria y Bono de Compañía para 2007](#)
[Total Compensation Approach Benchmarking](#)
[Position Evaluation](#)

- [Base Pay](#)
- [Growth Driven Profit-sharing](#)
- [Sales Incentive Plans](#)

[Información General de Nómina](#)
[Premios](#)
[Retribución de Ejecutivos](#)

Seguros

[Accidentes de Viaje](#)
[Vida](#)
[Plan Dental](#)

Invirtiendo Tu Dinero

[Employee Equity Program \(EEP\)](#)
[Plan de compra de acciones para Empleados](#)

[Employee Referral Bonus Programme](#)
[Pensión](#)

Beneficios

[Prestaciones Familiares](#)
[Ayudas](#)
[Club Cuarto de Siglo](#)
[Política de Coches de Compañía](#)
[Vacaciones y ausencias retribuidas](#)
[Tarieta American Express](#)
[NORFIN Viajes](#)
[Cafeterías](#)



Información General

[Bienestar Laboral](#)
[Política corporativa](#)
[Normativa española - Riesgos Laborales](#)
[Función del Servicio de Prevención](#)
[Normas de emergencia](#)
[Evaluaciones de riesgos](#)
[Documentos Oficiales](#)
[Coordinación de Empresas](#)

Tu Salud

[Ergonomía](#)
[Seguridad e Higiene](#)
[Normas de emergencia](#)
[Accidentes de trabajo](#)
[Salud Laboral](#)
[Viajes y Salud](#)
[Cuida tu espalda](#)



Vacaciones y Ausencias

[Vacaciones](#)
[Baja por Enfermedad o Accidente](#)
[Baja por Maternidad/Paternidad/Adopción](#)
[Bajas Voluntarias](#)
[Otras Ausencias Retribuidas](#)
[Procedimiento bajas de larga duración](#)

Acontecimientos

[Matrimonio](#)
[Ser Padres](#)
[Jubilación](#)
[Fallecimiento](#)

Políticas de la Compañía

[Flexibilidad](#)
[Programa "Año Sabático"](#)
[Condiciones de Trabajo](#)
[Diversidad](#)
[Desarrollo Profesional - Galería de Vídeos](#)
[Normas de Conducta Comercial](#)
[IBM España - Organización](#)
[Selección](#)

Servicios al Empleado

[Club IBM](#)
[Global Pulse Survey de España](#)
[Global Pulse Survey](#)
[Expresa Tu Opinión](#)
[Plan de Compensación Flexible](#)



Tus Objetivos

[\[view\]](#)
[Personal business commitments](#)
[PBC tool](#)
[Individual development plan \(IDP\)](#)
[Your \(IDP\) - Europe](#)
[IDP tool](#)

Construyendo Tu Futuro

[Career Planner](#)
[Careers and Professions](#)
[Global Opportunity Marketplace](#)
[New Hire On-boarding](#)
[Selección](#)
[Contratación ETT](#)
[Desarrollo Profesional en Iberia](#)
[Recruitment / Staffing - Europe](#)
[Virtual Career Coach](#)
[Movilidad y Transferencias](#)
[Asignaciones Internacionales](#)
[Mentoring](#)
[New IBMer Information \(New Blue\)](#)
[Empleado Virtual](#)
[Global Conversion Program](#)

Mejora Tus Skills

[Aula de Dirección](#)
[Grow your career](#)
[Foundational Competencies](#)
[Skills and learning - Europe](#)
[IBM Learning España](#)
[e-learning](#)
[LEADing@IBM](#)
[Global Campus](#)
[Learning Roadmaps](#)
[Professional Development \(PD\) tool](#)
[Management Development](#)
[HR Development Model](#)



Looking for the latest HR-related news?

[Read more](#)



Acelerador de AUTOSERVICIO

IBM About You - Microsoft Internet Explorer

File Edit View Favorites Tools Help

Back Forward Stop Home Search Favorites Print Mail Stop

Address <https://w3-05.ibm.com/hr/europe/aboutyou/protect/DvDu.wss> Go Links

Hello ALAN Search w3 GO

w3 Usted e IBM - España About You

w3 Home BluePages HelpNow Feedback

Language: Spain-Spanish GO

Usted e IBM - España

About You

- Datos personales
- Trabajo, posición, banda, jornada y datos salariales
- Evaluaciones
- Departamento
- Otros datos
- Formación
- Documentos oficiales
- Formularios en proceso
- Formularios esperando su acción
- Formularios archivados

About You

About you contiene información importante sobre usted, su salario y su trabajo. Utilice esta página para visualizar y/o actualizar sus datos.

[Ayuda de la página](#)

[Datos personales](#) - Datos personales, dirección particular y teléfono (visualización y actualización), datos bancarios (visualización y actualización), cónyuge y dependientes.

[Trabajo, posición, banda, jornada y datos salariales](#) - Trabajo, posición, banda, jornada, salario de referencia, fecha, causa y cantidad del último incremento, otras compensaciones recibidas a lo largo del año y situación laboral.

[Evaluaciones](#) - Los datos de sus últimas 3 evaluaciones.

[Departamento](#) - Los datos de su departamento y su director.

[Otros datos](#) - Relativos a su contrato, jornada, esquema coche, empresa de procedencia, etc.

[Formación](#) - Nivel de estudios y títulos académicos.

[Documentos oficiales](#) - D.N.I. y/o tarjeta de residencia.

[Formularios en proceso](#) - Formularios en proceso.

[Formularios esperando su acción](#) - Formularios esperando su acción.

[Formularios archivados](#) - Formularios archivados.

[Terms of use](#)



Acelerador ENTERPRISE SUITE — VARIOS ACELERADORES

Ofrece una plataforma de IT flexible para soportar múltiples proyectos de Portal, incluyendo Gestión de Contenidos Web, Colaboración, Formularios electrónicos, Cuadros de Mando y soporte para cliente rico



Cuadros de mando de rendimiento en tiempo real



Comunicación instantánea, unión de equipos y redes sociales online



Gestión de contenidos Web y búsqueda end-to-end



Formularios electrónicos muy seguros



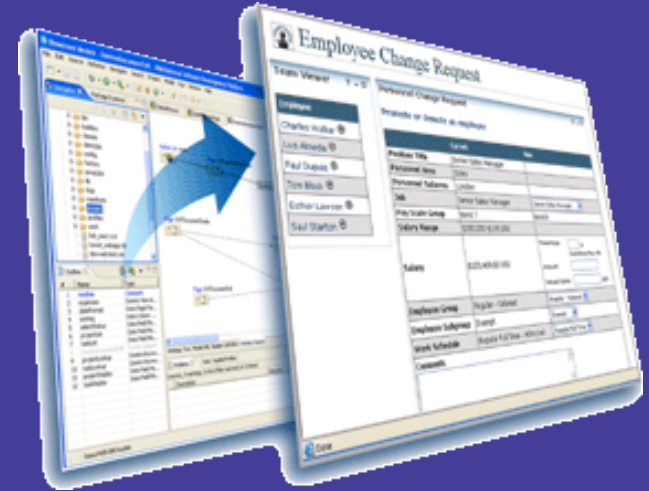
Soporte Offline

Lotusphere 2008

WebSphere Portlet Factory

Desarrollo Rápido de Portlets para WebSphere Portal

IBM WebSphere® Portlet Factory es una aplicación y un entorno de creación de portlets que simplifica y acelera el desarrollo, despliegue, mantenimiento y reutilización de portlets personalizados basados en SOA – incluyendo **SAP, Domino, PeopleSoft, Siebel** y **Web Service** portlets



✓ **Automatización**

✓ **Cambio**

✓ **Reutilización**

- **Incluido** en todas las ofertas de Portal
- **Desarrollo rápido de aplicaciones** e integración con aplicaciones existentes, información & otros recursos de IT para la creación de portlets personalizados
- **Reduce la complejidad** de desarrollos Java EE y **ayuda a acelerar** los despliegues de WebSphere Portal

En resumen...

- ¿Por qué elegir WebSphere Portal?
 - ▶ Por su valor diferencial (por lo que es #1)
- ¿Qué son los Aceleradores de WebSphere Portal?
 - ▶ Son soluciones que complementan la infraestructura de WebSphere Portal
- ¿Cómo puedo solucionar los diferentes retos de mi negocio?
 - ▶ Añadiendo los Aceleradores específicos (Colaboración, Contenido, Cuadros de Mando, etc.) a WebSphere Portal



धन्यवाद

Hindi

多謝

Chino tradicional

ขอบพระคุณ

Tailandés

Спасибо

Ruso

Eskerrik Asko

Euskera

Gràcies

Catalán

Dziękuję

Polaco

Obrigado

Portugués-Brasileño

شكراً

Arabic

Gracias

Castellano / Gallego

Danke

Alemán

Grazie

Italiano

Merci

Francés

நன்றி

Tamil

Thank You

Inglés

ありがとうございました

Japonés

Lotusphere 2008