

La siguiente generación de Datawarehouse :

Más allá del Data Warehouse permitir “information on demand”



# Nuestra visión sobre Business Intelligence

## Acercamiento

- Desde hace muchos años en multitud de **organizaciones se están implantando soluciones** del tipo ERP's, sistemas de CRM, sistemas de facturación etc., para poder soportar sus procesos de negocio.
- Todos **estos sistemas contienen datos valiosos** para la organización pero están orientados al almacenamiento de transacciones tales como la entrada de un pedido, el alta de un cliente, la entrada de una factura... , de forma que es muy difícil y costoso poder extraer datos de ellos y manipularlos
- Sólo aquellas compañías capaces de **transformar eficazmente estos datos en información y tomar decisiones** para la mejora continua de su negocio, serán las que conseguirán una verdadera ventaja competitiva.



# Nuestra visión sobre Business Intelligence

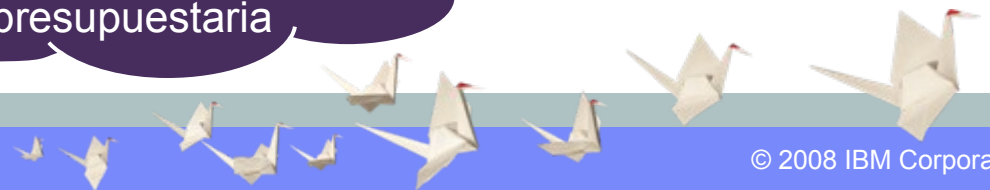
*Cuando una organización intenta explotar la información de sus sistemas, se encuentra principalmente con los siguientes problemas:*

No existen herramientas de acceso a la información orientadas a las necesidades de cada usuario

Falta de flexibilidad y estructura para navegar por la información



Dificultad para incluir otro tipo de información, por ejemplo la información presupuestaria



# Information On Demand

*Disponer de la información clave*

*Customer & Product Profitability*   *Financial Risk Insight*   **Business Optimization**   *Workforce Optimization*   *Dynamic Supply Chain*   *Multi-Channel Marketing*



*Disponer de la información para optimizar y comprender mejor el rendimiento del negocio*



# Nuestra visión sobre Business Intelligence

*Cuando una organización intenta explotar la información de sus sistemas, se encuentra principalmente con los siguientes problemas:*



# Information On Demand

*Disponer de la información clave de forma integrada y fiable a lo largo del tiempo*

Customer & Product Profitability    **Business Optimization**    Financial Risk Insight    Workforce Optimization    Dynamic Supply Chain    Multi-Channel Marketing



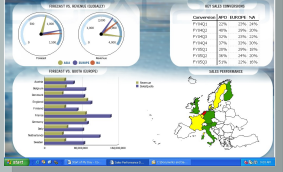
*Disponer de la información para optimizar y comprender mejor el rendimiento del negocio*

*Establecer información correcta y veraz, consiguiendo una única versión de la realidad, gestionada a lo largo del tiempo*

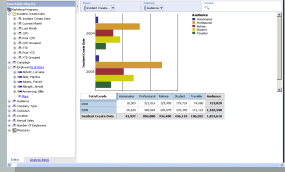
*Una plataforma sólida y eficiente para la gestión de datos y contenidos a lo largo de toda su historia*



# Information On Demand Framework



IBM Cognos BI



IBM Cognos BI

## Industry Frameworks



co

Public Sector

Etc....

Etc....



IBM Cognos BI

## Expertise & Accelerators



Business Strategy and Planning Services



Industry Models and Pre-Built Solution Assets

Inter Partner Components

## IBM Cognos 8

Reporting & Analysis



Scorecarding & Dashboarding



Planning, Budgeting & Forecasting



Unified Performance System Platform

## IBM InfoSphere MDM Server

Define



Manage



Transact



Product, Account

## IBM InfoSphere Warehouse

Reliable Real-Time Delivery

Manage



Analyze



## IBM Information Server

Cleanse



Transform



Deliver



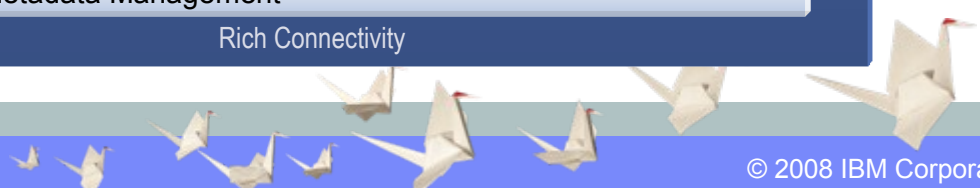
Unified Metadata Management

Parallel Processing

Rich Connectivity

IBM Cognos PLANNING

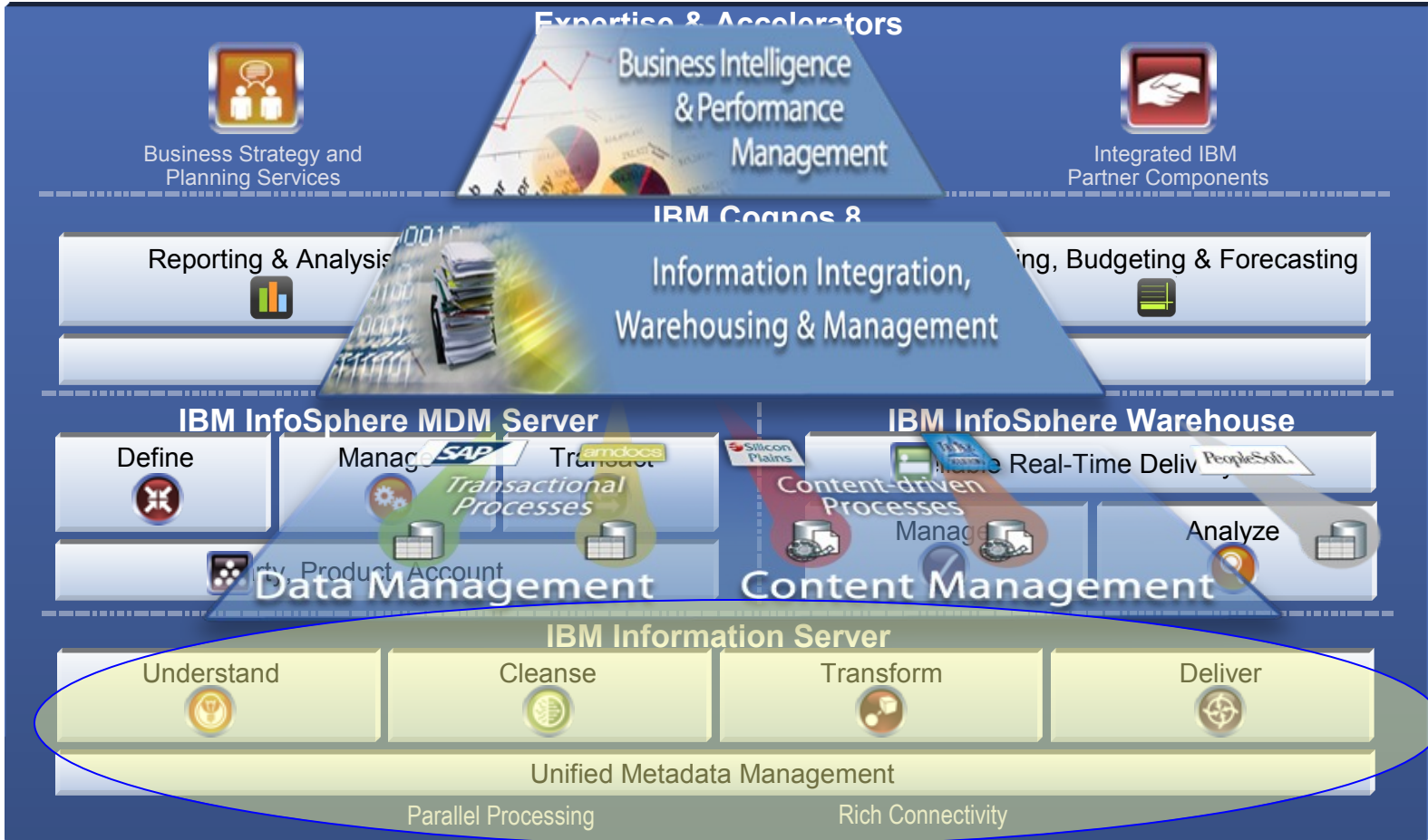
Product	Account	Value	...
...	...	...	...
...	...	...	...





# Information On Demand Framework

## Industry Frameworks

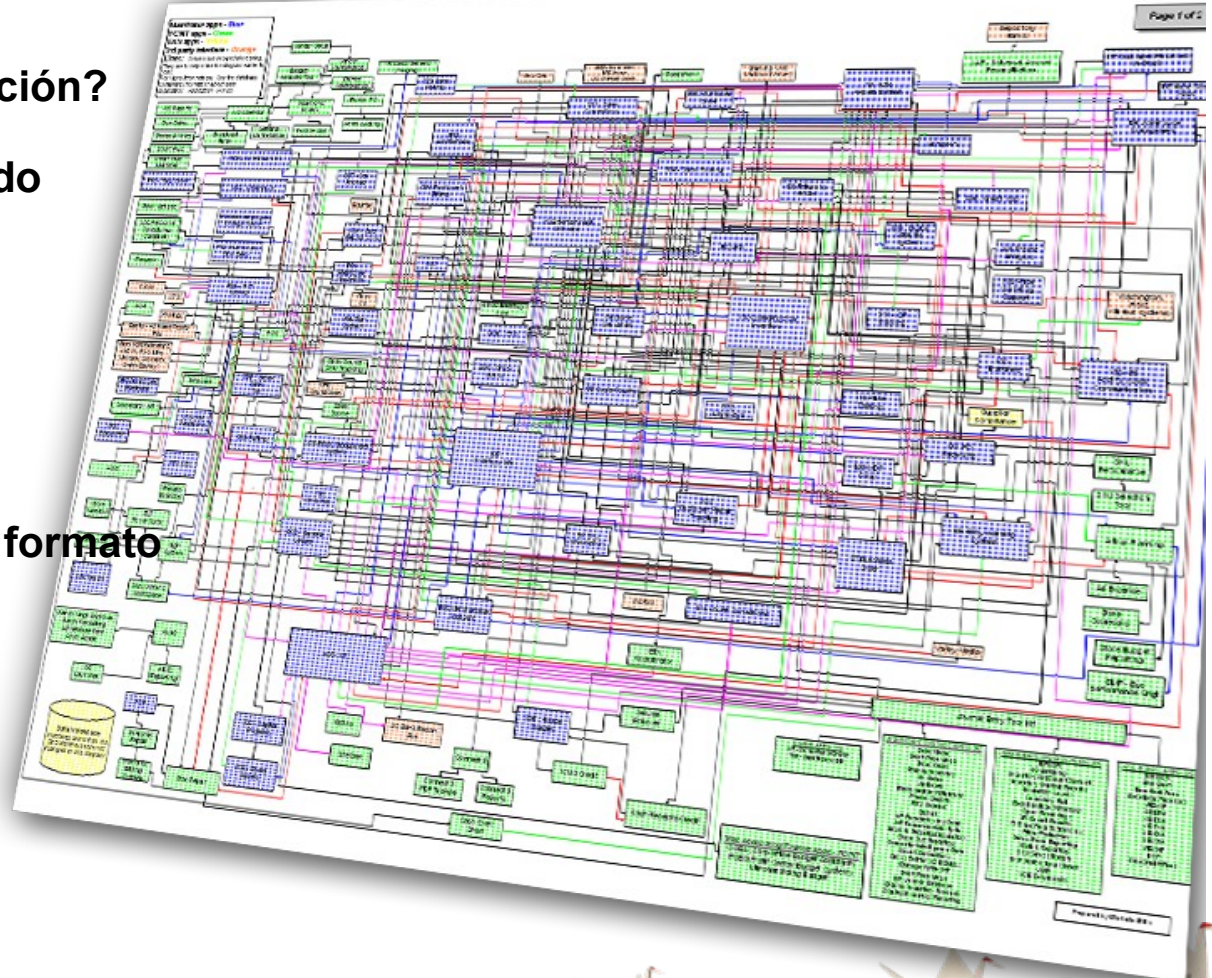




# Information On Demand

## *El reto de la información*

- ¿Dónde está mi información?
- ¿Cómo la consigo cuando la necesite?
- ¿Qué quiere decir?
- ¿Es fiable?
- ¿Cómo la obtengo en el formato requerido?
- ¿Cómo la envío?
- ¿Cómo la controlo?



# Information On Demand

La solución de IBM: Information Server

Industry Frameworks



## Expertise & Accelerators



Business Strategy and Planning Services



Industry Models and Pre-Built Solution Assets



Integrated IBM Partner Components

## IBM Cognos 8

Reporting & Analysis



Scorecarding & Dashboarding



Planning, Budgeting & Forecasting



Unified Performance System Platform

## IBM InfoSphere MDM Server

Define



Manage



Transact



Party, Product, Account

## IBM InfoSphere Warehouse

Reliable Real-Time Delivery

Manage



Analyze



## IBM Information Server

Understand



Cleanse



Transform



Deliver



Unified Metadata Management

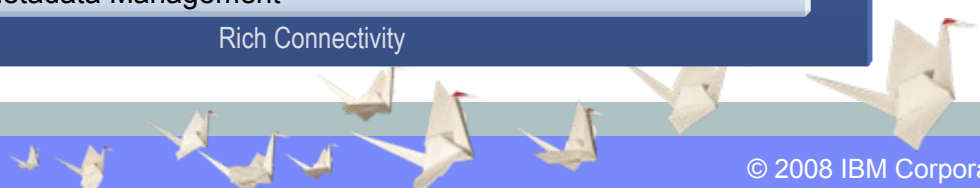
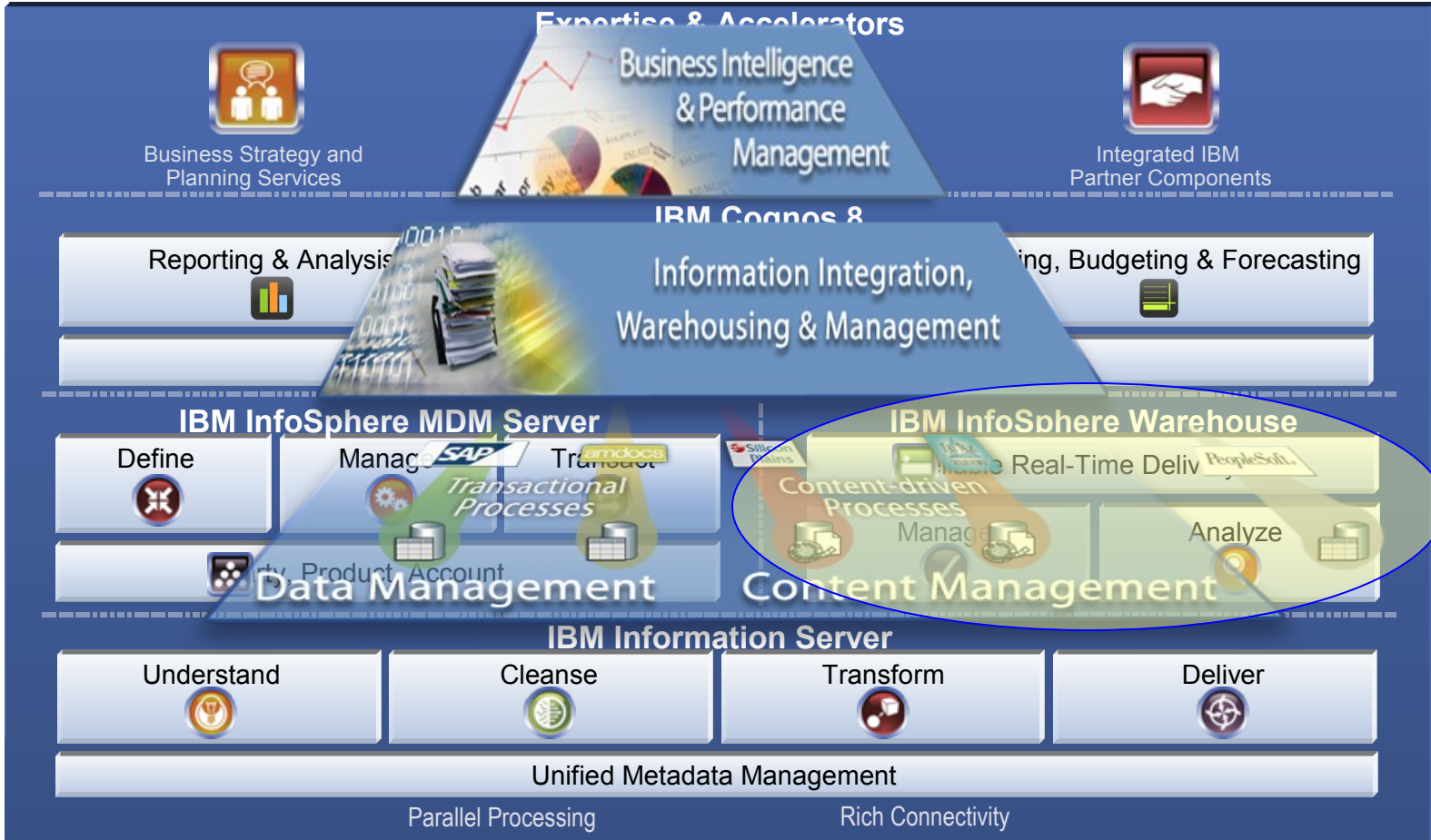
Parallel Processing

Rich Connectivity



# Information On Demand Framework

## Industry Frameworks

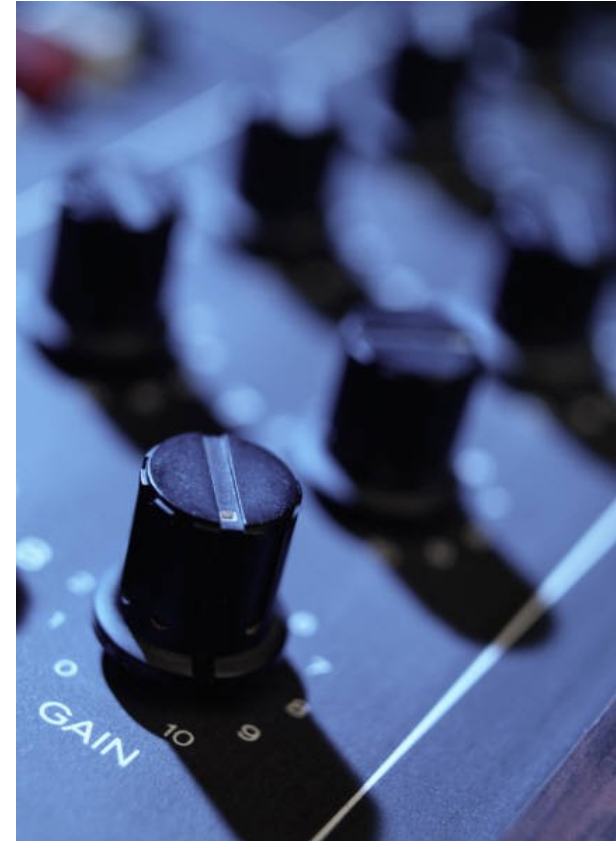




# Information On Demand

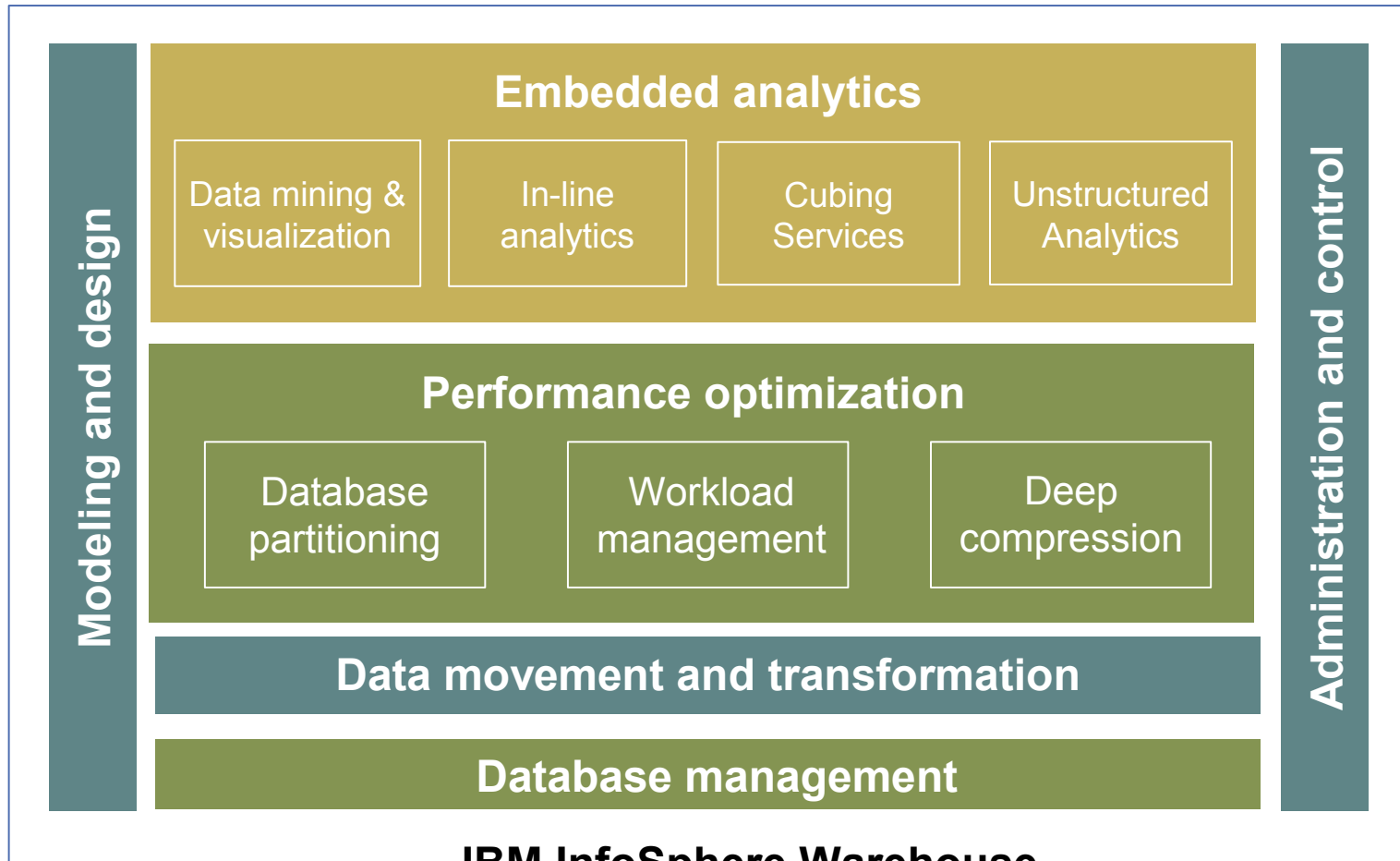
## *¿Qué piden los clientes al Data Warehouse?*

- Time to Value
  - Conseguir resultados mas rápidamente
- Mejorar el coste de la propiedad
  - Las soluciones deben ajustarse tanto a las necesidades de negocio futuras como a las actuales
  - Protección de la inversión realizada
- Simplicidad
  - La administración y el desarrollo deben de ser fáciles
- Más agilidad
  - Adaptarse a las nuevas tecnologías y conceptos rápidamente
- Mas escalabilidad
  - Permitir el crecimiento tanto en tamaño como en complejidad, tal y como lo requiere el negocio



# Information On Demand

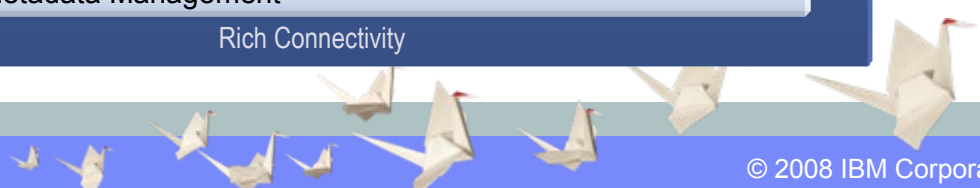
*La solución de IBM: IBM InfoSphere Warehouse*



**IBM InfoSphere Warehouse**

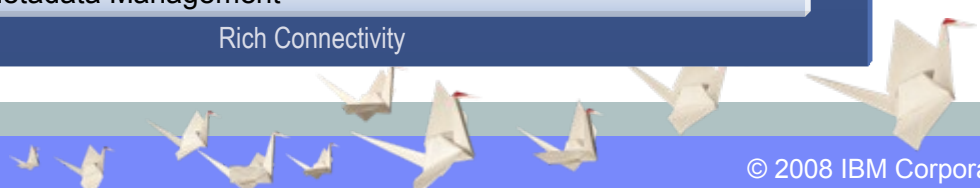
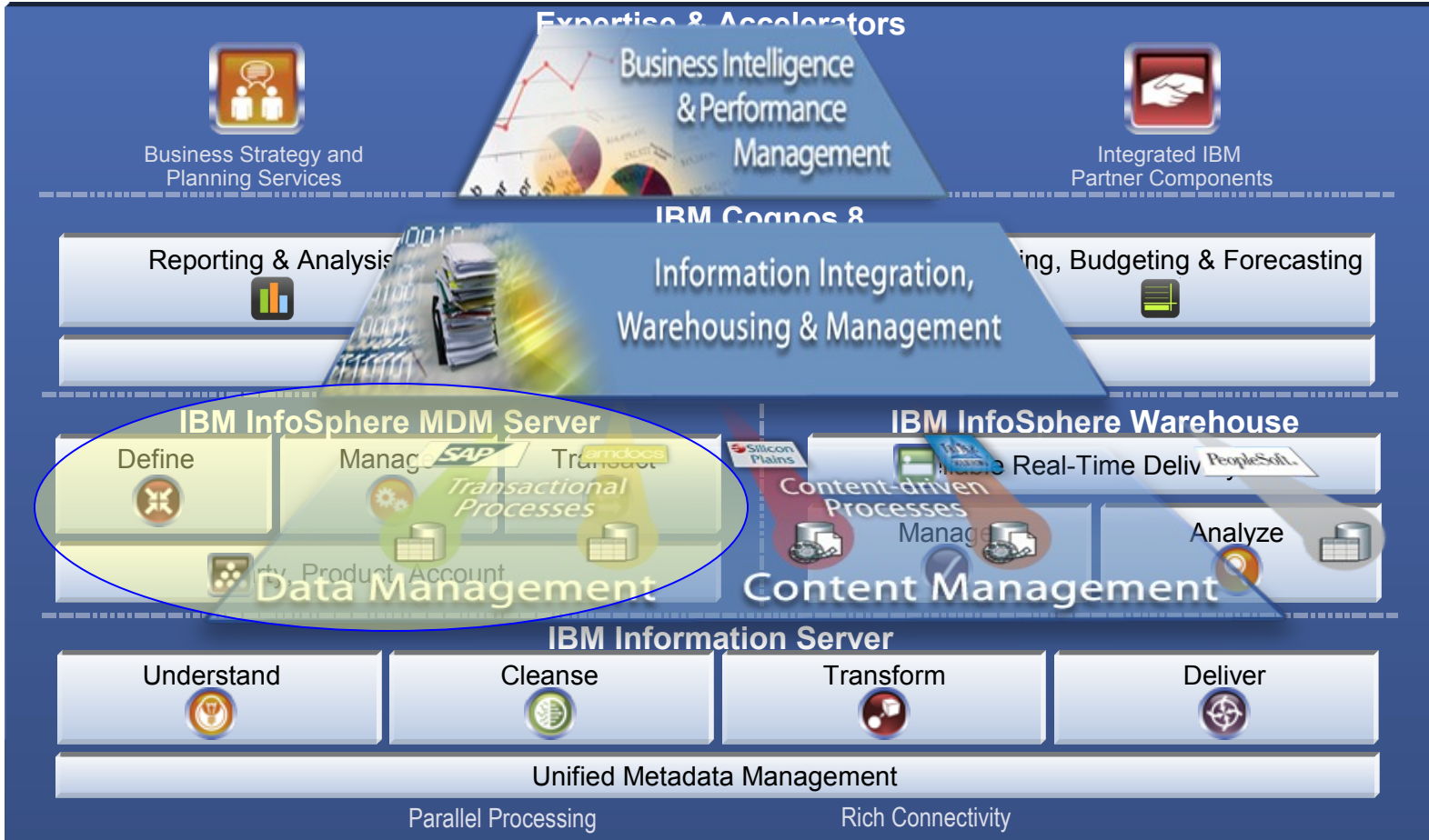


# Information On Demand Framework



# Information On Demand Framework

## Industry Frameworks





# Information On Demand

## *Mensajes Clave*

La definición, desarrollo y puesta en producción de todos los procesos de calidad de datos, extracción, limpieza, transformación y carga, suponen un **80%** del esfuerzo de implantación de un sistema de inteligencia de negocio



# Information On Demand

## *Mensajes Clave*

Un sistema de inteligencia de negocio debe tratarse como otro sistema, al igual que un CRM o un ERP o cualquier otro sistema fuente. Debe ser un **sistema vivo** al igual que lo es el negocio, con un mantenimiento correctivo y evolutivo totalmente integrado con la evolución del negocio y la evolución de los sistemas fuente

