



# IBM Performance 2011

Smarter Planning & Analysis with  
IBM Cognos TM1

Pascal Vigié – Preventa FPM

[Pascal.vigie@es.ibm.com](mailto:Pascal.vigie@es.ibm.com)

30/11/2011





## Breakout Session – FA-02

IBM Cognos TM1 ofrece las funcionalidades que permiten responder a las necesidades de planificación y análisis de la empresa.

En esta sección se enseñará como usando Cognos TM1 combinado con IBM Cognos BI permite planificar y analizar de forma dinámica y fiable conectando gestión del rendimiento operacional con el financiero para ayudarles a anticipar mejor y actuar sobre los riesgos del negocio y las oportunidades.

**12:00 hasta 12:40 – Sala 3**





# Agenda

- Los retos de Finanzas & IT
- Presentación general del portfolio de Financial Performance Management
- Planificación & Soluciones avanzadas de análisis
- Demostración
- Aplicaciones prácticas
- Q&A
- Resumen



## **Incertidumbre, cambios rápidos, volatilidad**



*“Más de 60% de los responsables financieros creen que después de la crisis la creciente incertidumbre permanecerá”*

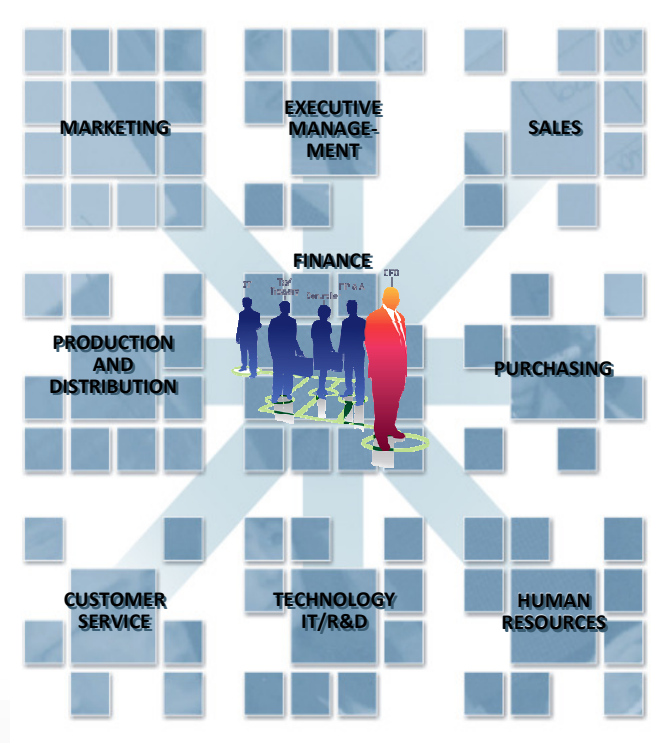
**CFO Magazine/Duke University Business Outlook,  
September 2009**

*“~60% de las organizaciones financieras creen que tienen que realizar importantes cambios para afrontar las crecientes presiones en la industria...”*

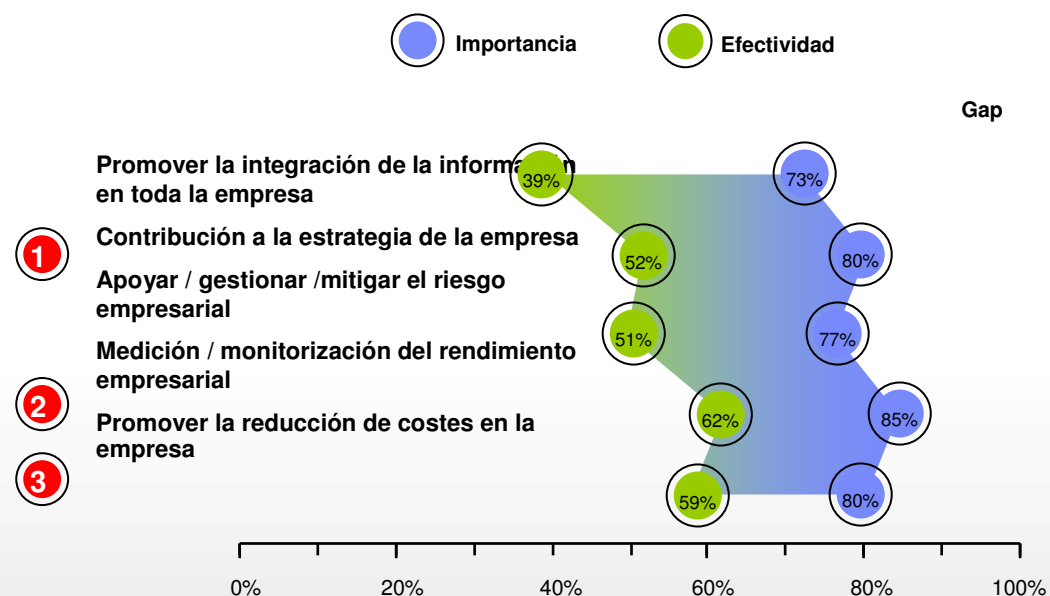
**2010 IBM CFO Study**



# Promover una empresa más inteligente

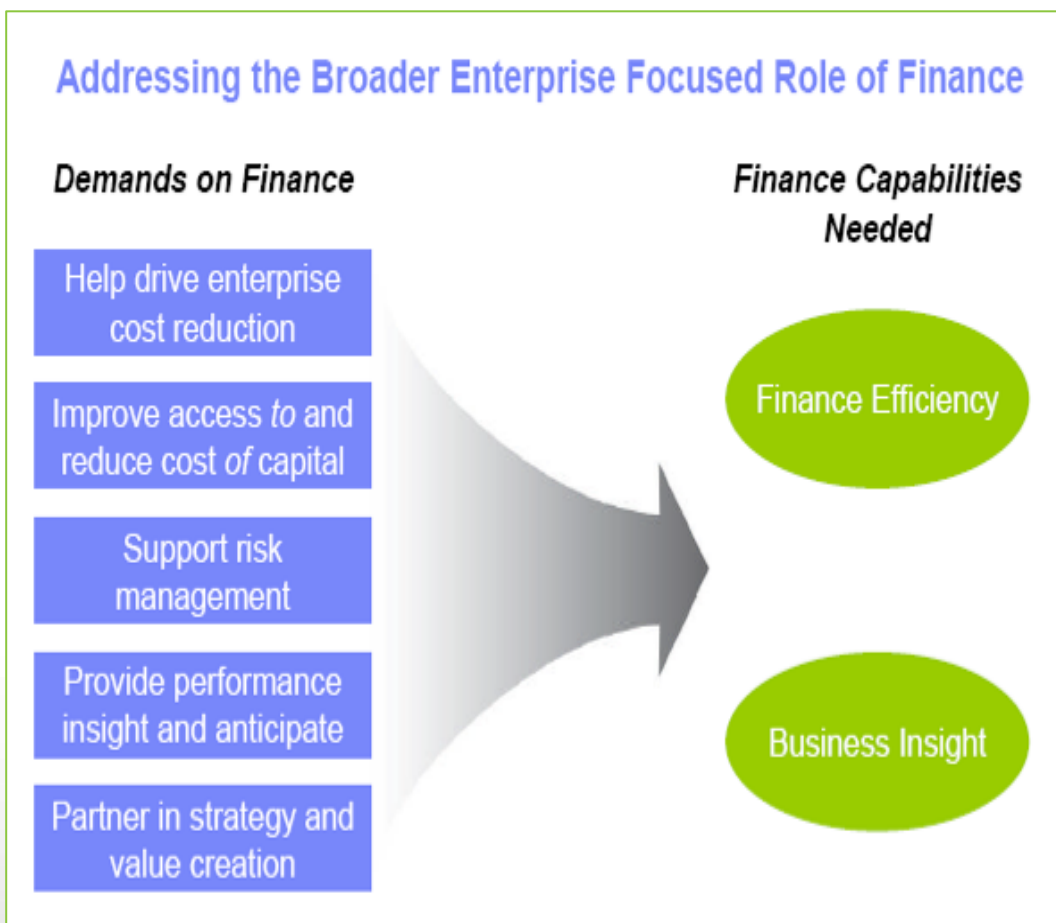


- 70% de los CFOs consideran que tienen un papel de asesoramiento y de toma de decisión en la estrategia de la empresa
- Finanzas necesita mejorar su efectividad para poder actuar sobre la estrategia de la empresa





# La consecuencia : se requiere una mejora de la efectividad de finanzas y de la visión del negocio



Source: IBM Global 2010 CFO study



# ¿Como lograr el objetivo? Poner en marcha una transformación de la información





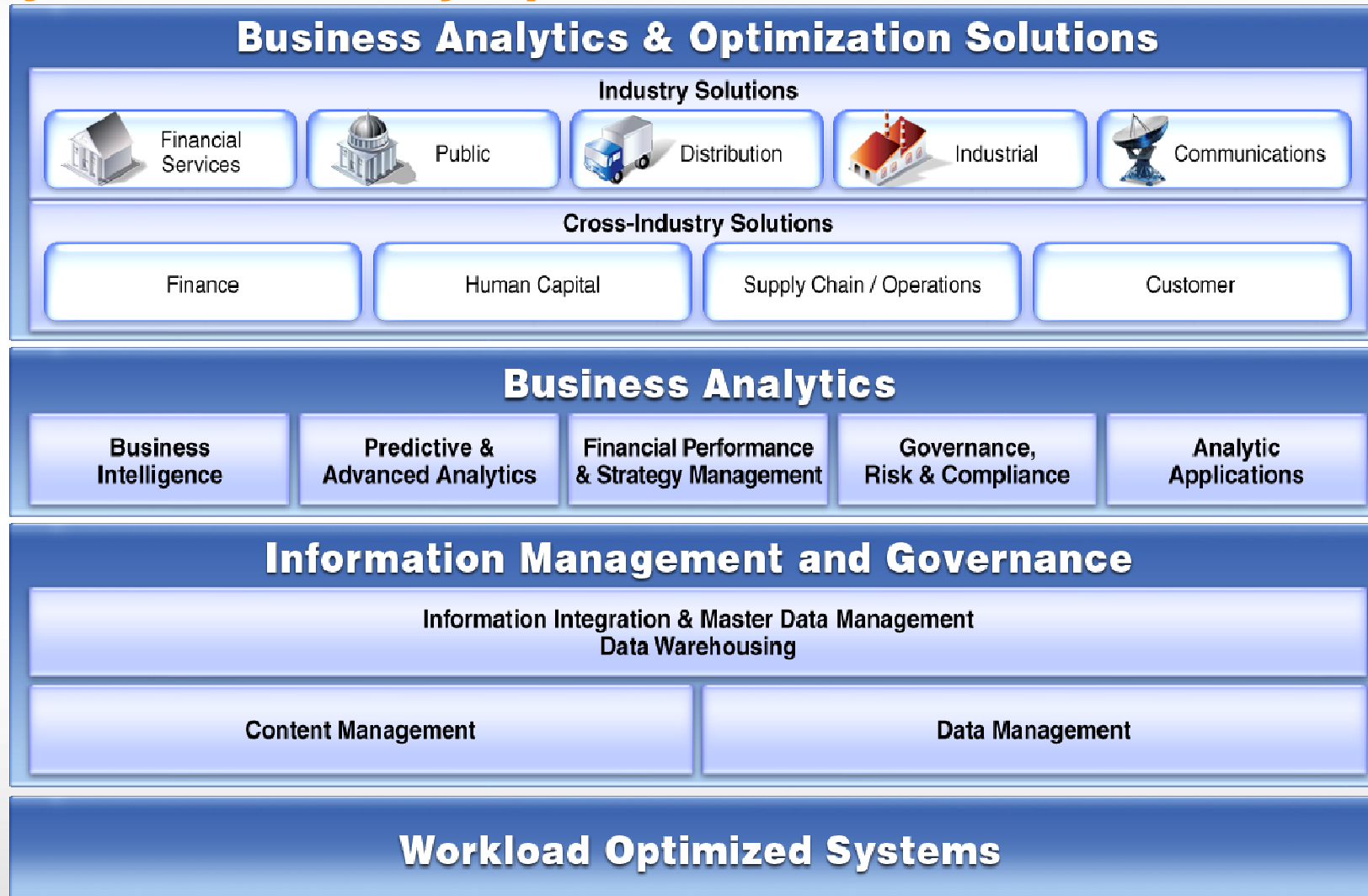
# Agenda

- Los retos de Finanzas & IT
- Presentación general del portfolio de Financial Performance Management
- Planificación & Soluciones avanzadas de análisis
- Aplicaciones prácticas
- Demostración
- Resumen
- Q&A



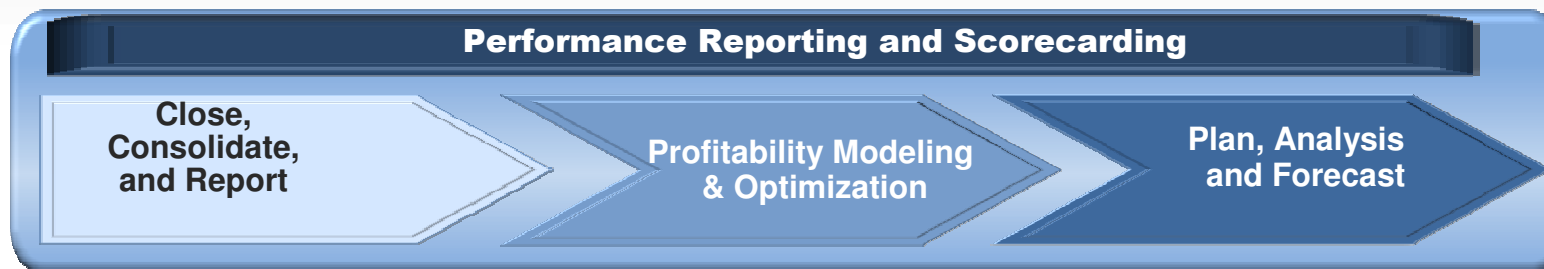
# Business Analytics & Optimization

## Mejorar la visión y optimiza resultados





# Rendimiento financiero y gestión de la estrategia



- Account Analysis
- Close Analytics
- Financial Consolidation
- Corporate Reporting
- OpenPages (Risk)
- Clarity Financial Reporting & XBRL (FRS)

- Financial Analytics
- Spend Analytics
- Profitability Analytics
- Product, Market, Channel Analysis

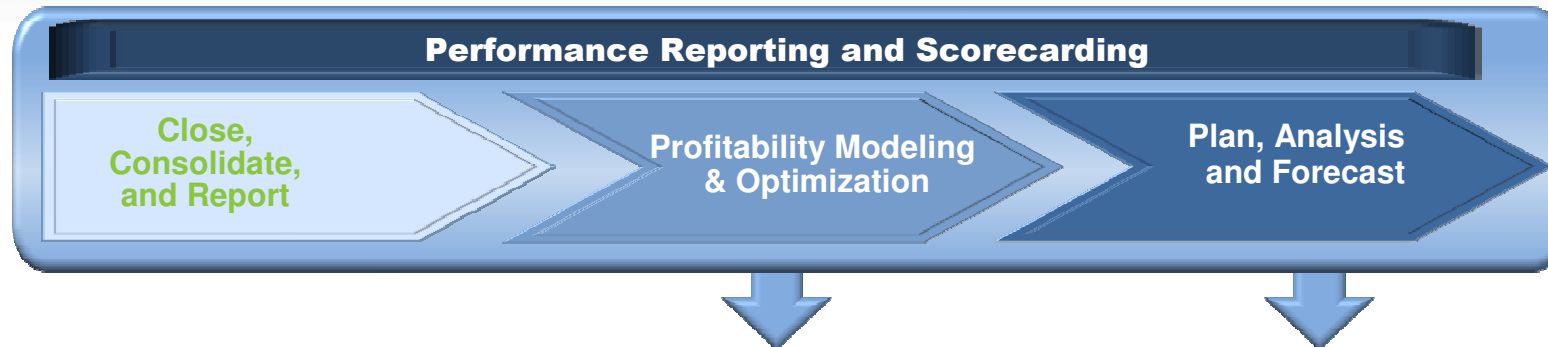
- Strategic Finance
- Revenue Planning and Forecasting
- Expense Planning & Control
- Workforce Planning
- Capital and Initiative Planning

# CLARITY FSR™



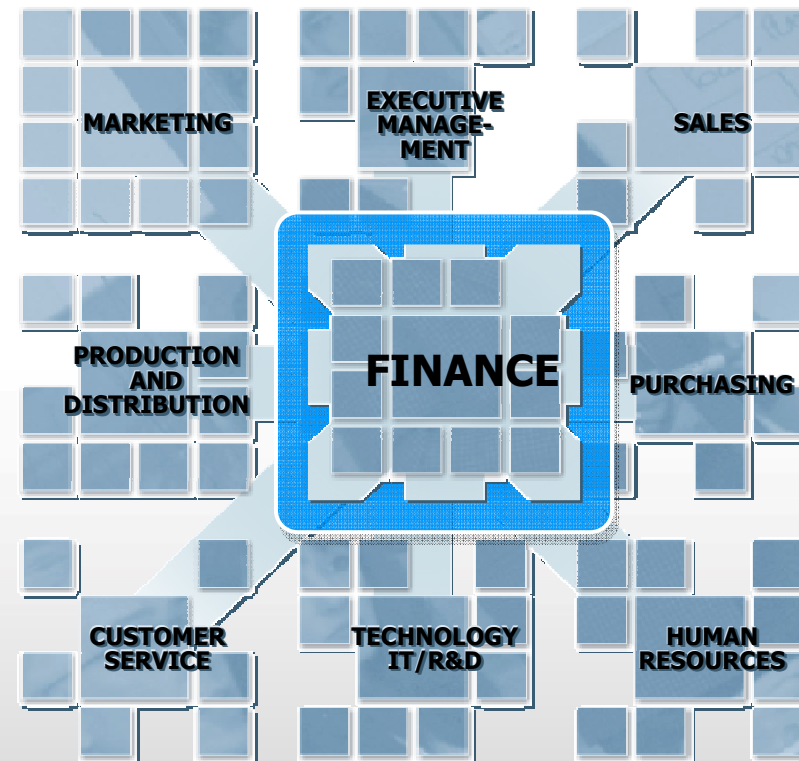
- **Reporting externo automatizado** : permite la creación y generación de documentos como el informe trimestral / anual y el libro del comité de dirección
- **Reglas de negocio** : permiten controlar que datos agrupados de una sección corresponda con el detalle de estos datos en otra sección del documento
- **Gestión de la reconciliaciones** : automatiza los procesos de reconciliación y balance de cuentas dentro de los documentos
- **Controles internos, Work Flow y Auditoría** : asegura que se ha cumplido todo los pasos definidos durante la creación, sumisión y aprobación de cada sección del documento

# Planning and Analytics : Ventaja diferenciadora de IBM



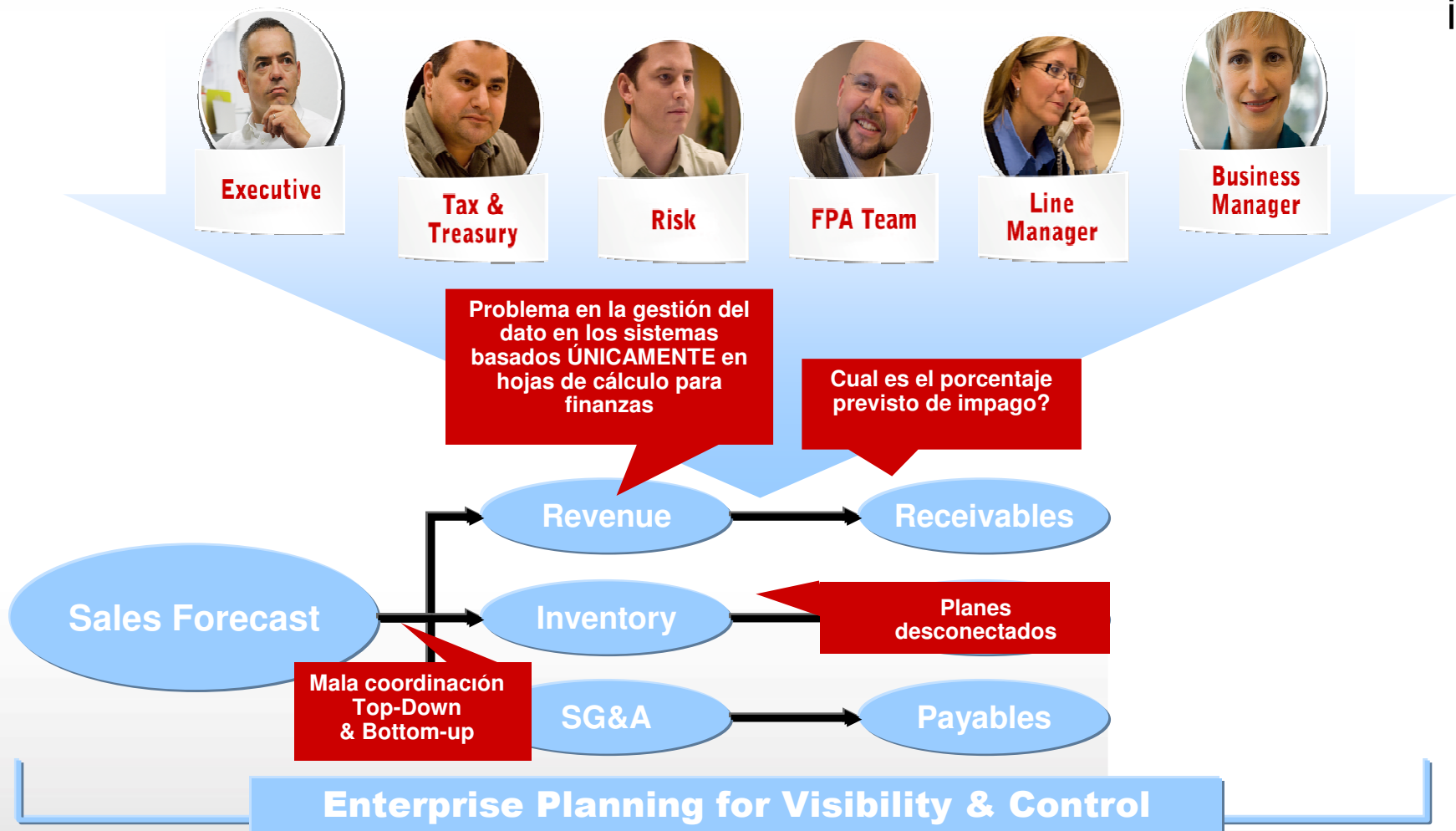
## Ventajas de IBM

- Conectar planning financiero operacional y estratégico
- Alta participación y planificación de alto detalle
- Más de 75 performance blueprints para aceleración del éxito
- Valor analítico avanzado
  - Dashboarding/Visualización
  - Simulaciones
  - Estadísticas / Análisis Predictivo

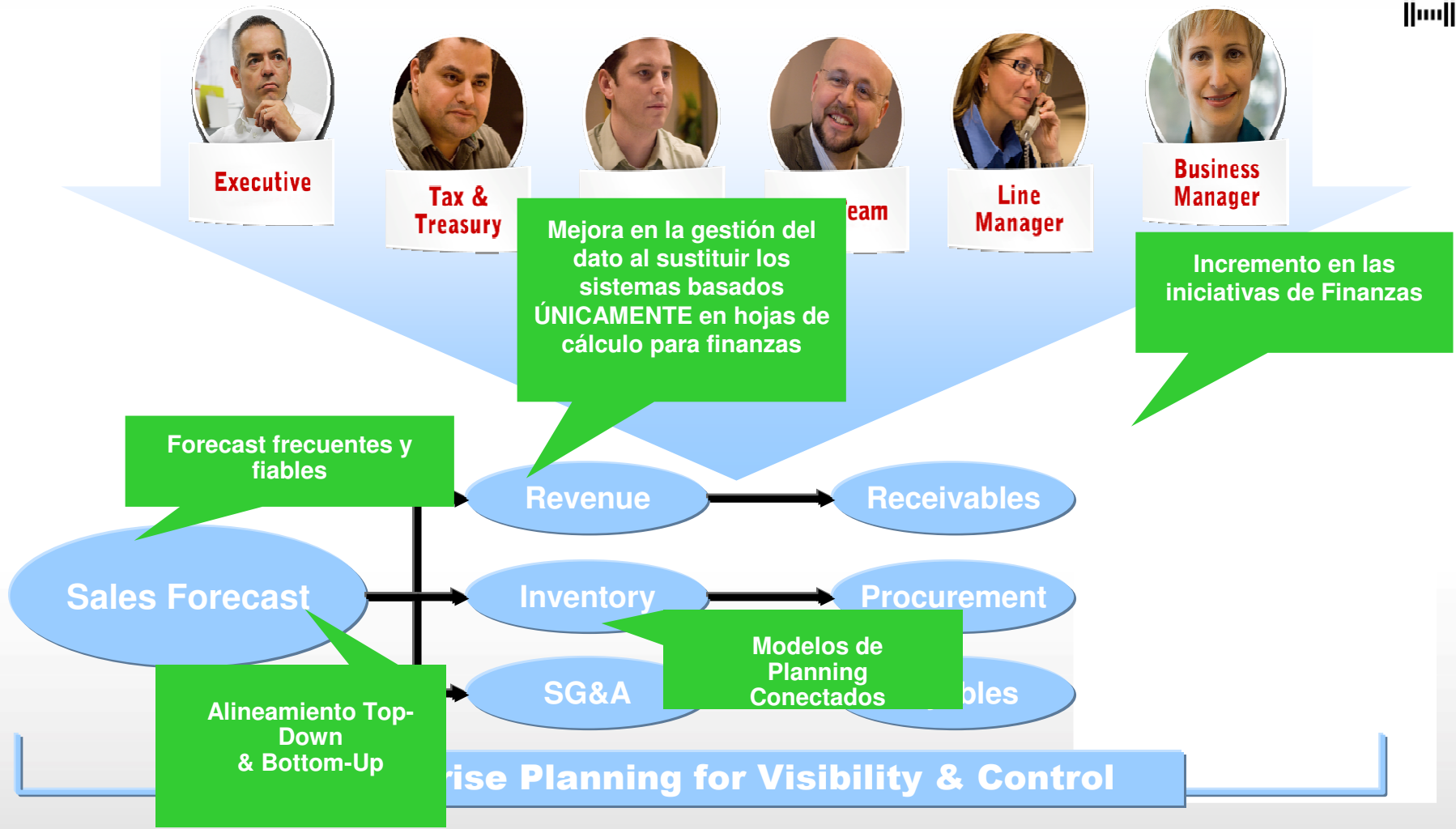




# PROBLEMA : Inhabilidad para entregar forecast y planes frecuentes y fiables que alineen las tácticas operativas con los objetivos financieros



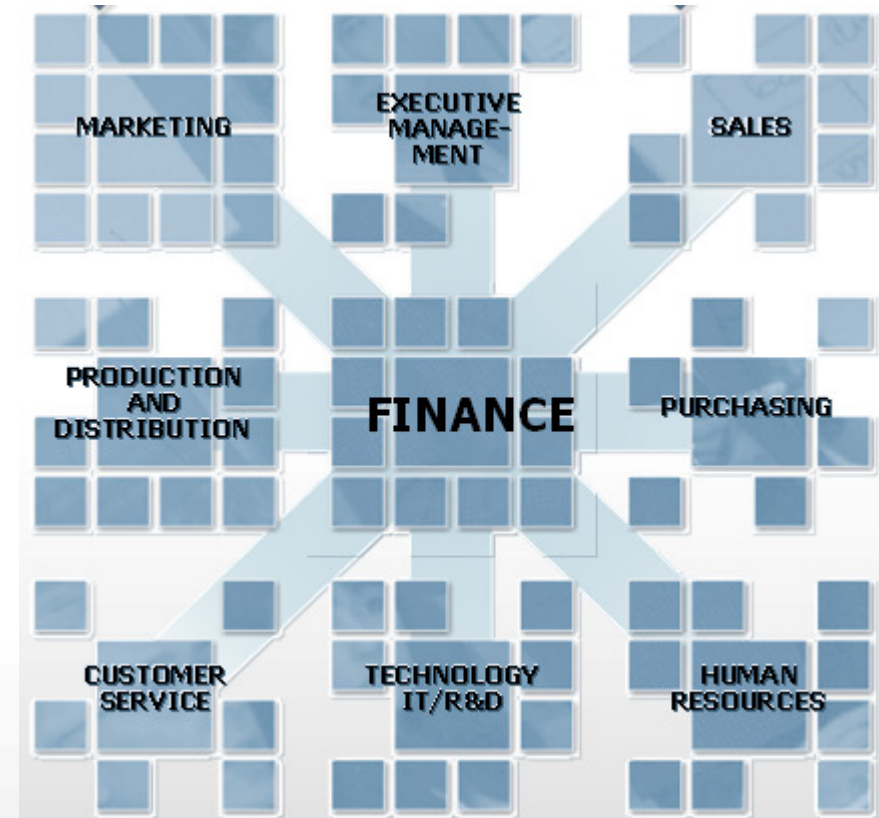
# SOLUCIÓN : Forecast y planes frecuentes y fiables que alineen las tácticas operativas con los objetivos financieros





## IBM Cognos TM1

- **OLAP 64 bit – Gran volumen de información**
- **En memoria – 1.000.000 veces más rápido**
- **Read-Write – Forecast, Presupuesto, Alocación, What-if**
- **WEB / Excel – enriquece el uso de Excel**
- **Fácil de usar / Implantar => Coste reducido de proyecto**
- ETL intuitivo
- Interfaces de repartos avanzados

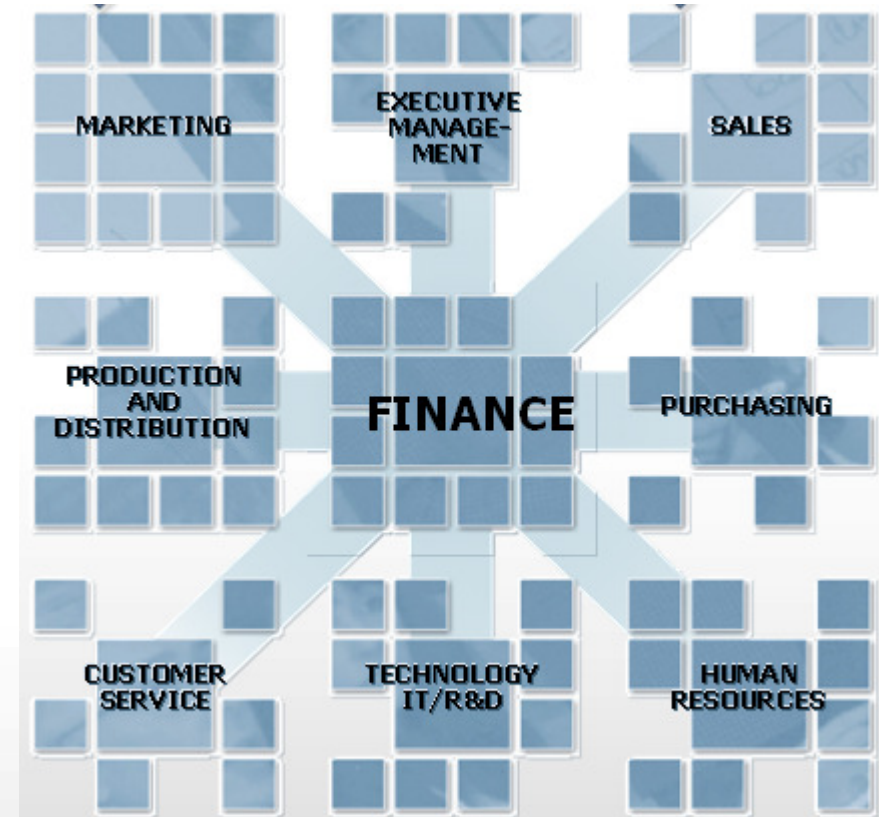


# IBM SPSS



## IBM SPSS Modeler – estadísticas y minería de datos:

- Ayuda a la toma de decisión a través de análisis **predictivos**, permitiendo a la organización identificar de forma proactiva las oportunidades que maximizan los ingresos y minimizan los gastos.
- La combinación de los datos de la empresa y los algoritmos predefinidos permite a los usuarios **crear modelos predictivos potentes de forma visual e intuitiva**.
- Organizaciones usan IBM SPSS Modeler para tomar **decisiones proactivas** usando grandes volúmenes de datos y así permitir optimizar la gestión de los clientes, las operaciones de marketing, la gestión de los inventarios y la gestión de los recursos.





# IBM SPSS Modeler : estadísticas & previsiones



Analyze



## Tipos de modelos

### ■ Clasificación

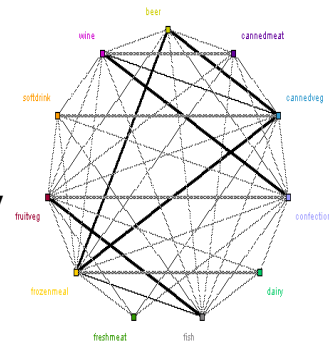
- Genera **la versión 0 del forecast basado sobre datos estadísticos**
- Algoritmos usados para hacer previsiones o forecast basados sobre datos históricos

### ■ Asociación

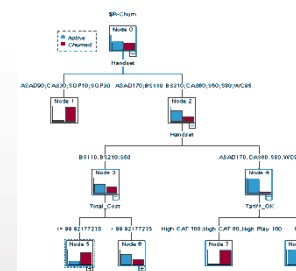
- **Valida las hipótesis de los forecast y los drivers**
- Algoritmos usados para descubrir asociaciones (links) o secuencias (Apriori, CARMA, Sequence)

### ■ Segmentación

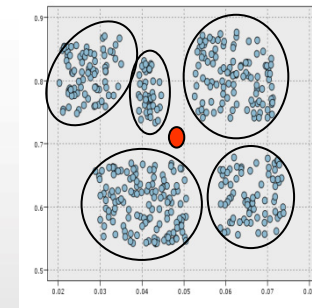
- **Identifica la probabilidad de cumplimiento de un forecast**
- Algoritmos usados para agrupar (classify) y identificar anomalía



Association



Classification



Segmentation



## Agenda

- Los retos de Finanzas & IT
- Presentación general del portfolio de Financial Performance Management
- Planificación & Soluciones avanzadas de análisis
- Demostración
- Casos Prácticos
- Resumen
- Q&A

# Evolución de los requerimientos de los clientes



FP & A



## Colaborar

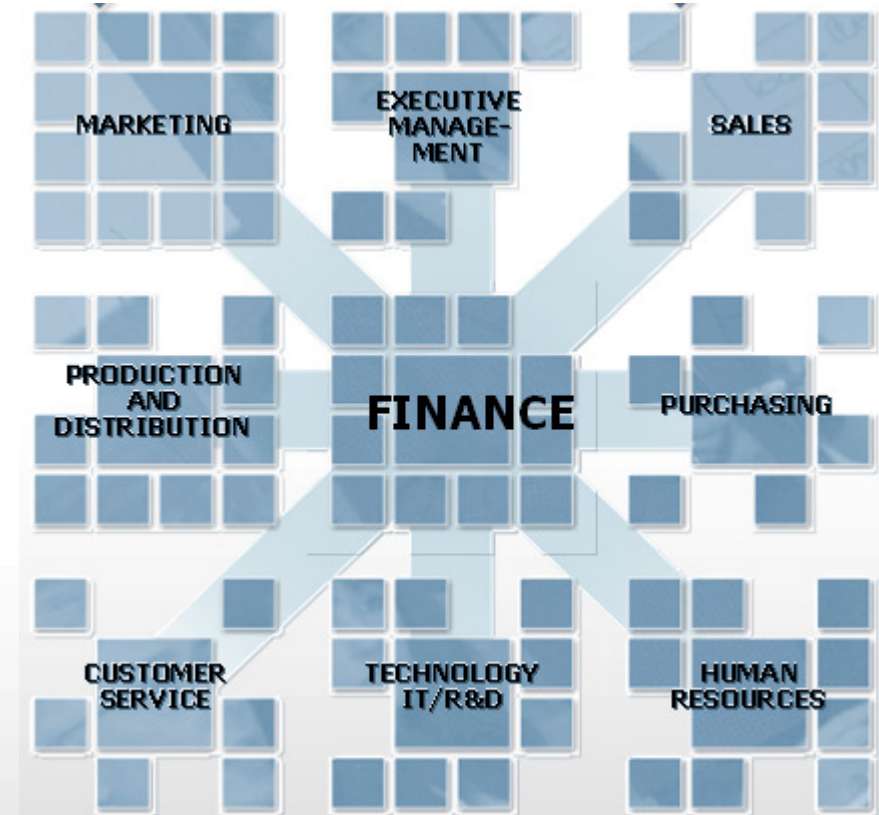
- Despliegue a Web & Excel
- Workflow avanzado
- Conectar los procesos entre departamentos
- Escalable
- Análisis integrados dentro de los procesos

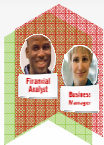
## Modelizar

- Centralizar los meta-datos, datos, reglas de negocio, plantillas de input, informes
- Propiedad de los usuarios
- Definición de escenarios "What If"
  - Organizacional, Familia de producto, Mix de Producto / Canal
  - Prueba de la fiabilidad de los escenarios What If
- Uso de las mejores prácticas de planificación
  - Planificación basada sobre drivers
  - Rolling Forecasts

## Análizar

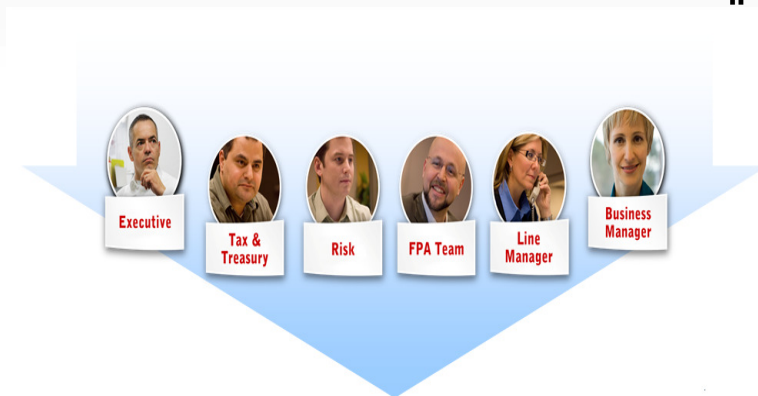
- Exploración de las desviaciones
- Drill down, slice and dice
- Validación de los drivers corporativos e hipótesis de planificación





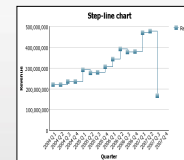
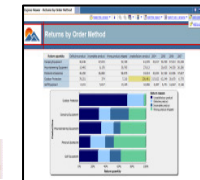
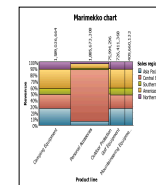
## Funcionalidades

- Analizar grandes volúmenes en tiempo real
- Análisis OLAP, ordenación, ranking, ...
- Explorar las desviaciones
- Aprovecha las funcionalidades predictivas y estadísticas de SPSS
- Valida los drivers corporativos y las hipótesis de planificación
- En web o en Excel
- Vistas / jerarquías públicas y privadas

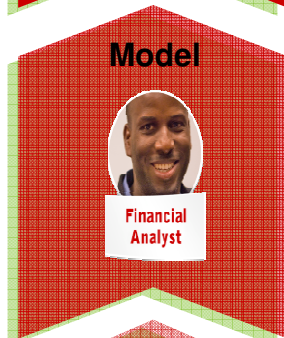


## Beneficios

- Permite adaptarse a las necesidades cambiantes de la organización...
- Permite dar autonomía al usuario para analizar
- Permite usar procesos de planificación basados sobre hechos

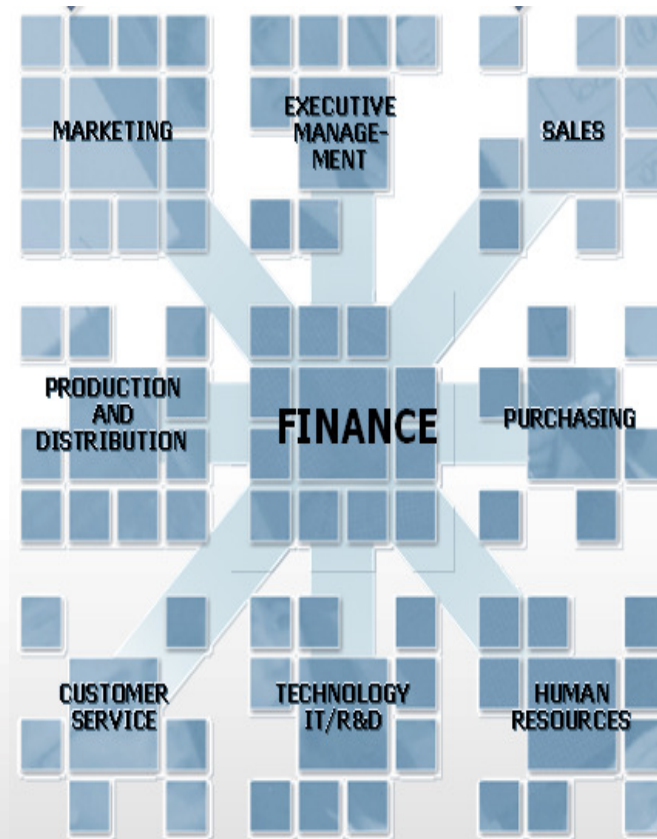


# Evolución de los requerimientos de los clientes



## Modelizar

- Centralizar los meta-datos, datos, reglas de negocio, plantillas de input, informes
- Propiedad de los usuarios
- Definición de escenarios “What If”
  - Organizacional, Familia de producto, Mix de Producto / Canal
  - Prueba de la fiabilidad de los escenarios What If
- Uso de las mejores prácticas de planificación
  - Planificación basada sobre drivers
  - Rolling Forecasts





# IBM Cognos TM1 Modeling



## Funcionalidades

- Posibilidad de crear una versión 0 de la planificación basada sobre datos predictivos
- Centralización de los meta-datos, datos, plantillas y reglas de negocio
- Planificación en tiempo real sobre grandes volúmenes de datos y modelos complejos
- Funciones potentes de reparto
- Mezclar planificación con análisis
- Conectores certificados de SAP BW & R3
- Propiedad de los usuarios de negocio
- Permite las mejores prácticas de planificación
- Aceleradores de implantación : **BluePrints**

## Beneficios

- Flexibilidad y modelización rápida
- Se adapta a todo tipo de requerimiento de solución de planificación operacional & financiera
- Una única versión de la verdad a través de todos los procesos de planificación

The screenshot displays the IBM Cognos TM1 interface. The main window is titled 'TM1 - Perspectives: Server Explorer' and shows a 'Cube Viewer: activeplanning->Revenue-Default'. The cube viewer displays a table with columns for months (Feb to Dec) and a '+Year' column. The table contains financial data such as Units, Price, Revenue, COGS %, and Gross Margin %.

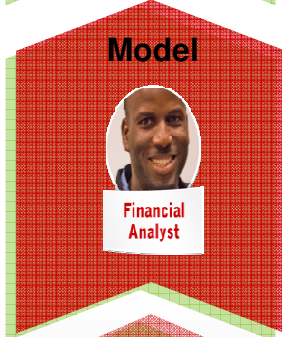
Sales Amounts/De	Feb	Mar	Apr	May	Jun	Jul	Aug	Sep	Oct	Nov	Dec	+Year
Units	1,944	1,500	1,500	1,500	1,500	1,500	1,500	1,500	1,500	1,500	1,500	18,444
Price	15.00	15.00	15.00	15.00	15.00	15.00	15.00	15.00	15.00	15.00	15.00	15.00
Revenue	29,160	22,500	22,500	22,500	22,500	22,500	22,500	22,500	22,500	22,500	22,500	276,660
COGS %	20.00%	20.00%	20.00%	20.00%	20.00%	20.00%	20.00%	20.00%	20.00%	20.00%	20.00%	20.00%
COGS	5,832	4,500	4,500	4,500	4,500	4,500	4,500	4,500	4,500	4,500	4,500	55,332
Other COGS	0	0	0	0	0	0	0	0	0	0	0	0
Gross Margin	23,328	18,000	18,000	18,000	18,000	18,000	18,000	18,000	18,000	18,000	18,000	221,328
Gross Margin %	80.00%	80.00%	80.00%	80.00%	80.00%	80.00%	80.00%	80.00%	80.00%	80.00%	80.00%	80.00%

Below the cube viewer, there are two smaller windows: 'Subset Editor: activeplanning->Organization-Default [Public]' and 'Rules Tracer: activeplanning->Revenue'. The Rules Tracer window shows a calculation rule: `[Gross Margin %] = C:[Gross Margin] / [Product Revenue];` with a calculated value of 0.8000.

# Evolución de los requerimientos de los clientes

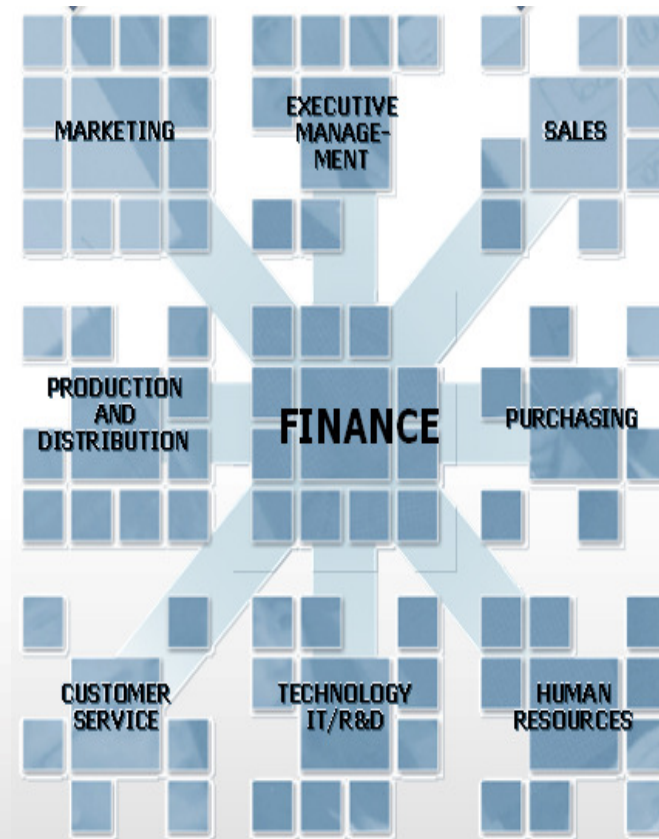


FP & A



## Colaborar

- Despliegue a Web & Excel
- Workflow avanzado
- Conectar los procesos entre departamentos
- Escalable
- Escenarios privados
- Análisis integrados dentro de los procesos





# IBM Cognos TM1 Contributor



## ■ Despliegue de modelos de TM1

- Habilitar de forma rápida objetos TM1 en aplicaciones administradas

## ■ Planning Workflow

- Integración de un procesos estructurado de aprobación a las aplicaciones de planificación

The screenshot shows the Application Definition Tool interface. The main window displays a workflow with four steps: 1. Define Contributor Views, 2. Select an Approval Hierarchy, 3. Deploy the Application, and 4. Define Security. The 'What is Unnamed' section explains that unnamed applications are used to create Contribution applications from existing TM1 artifacts. The 'Contributor - Expense Forecast' window shows a tree view of the application structure, including Contributions, Reviews, and Total Company. The 'Workflow Detail for Total Company' section shows the current state as 'Incomplete' and provides details on the workflow process.

Name	State	Ownership	Reviewer
Total Company	Incomplete	None	None

Name	State	Ownership	Reviewer
Total Company (All)	Work In Progress	Admin	None
UK Sales	Not Started	None	None
US Operations	Not Started	None	None
UK Operations	Not Started	None	None
US Sales	Not Started	None	None

**Workflow Detail for Total Company**

Current state: Incomplete

At least one item belonging to this Item is **Not started**, and at least one other item is in a state of **Work In Progress**. The **Incomplete** state applies only to review approval items.

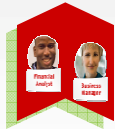
Changed time: June 15, 2009 8:26:21 AM EDT

Changed by: Admin

Viewed: yes

Reviewed: no





## Funcionalidad

- Despliegue a interfaces familiares Web & Excel
- Workflow de aprobación de los procesos de planificación
- Versiones públicas o privadas – “What if”
- Vistas y jerarquías personalizadas
- Escalabilidad y conectividad
- Integrado con Cognos BI

## Beneficios

- Reduce el tiempo de los ciclos de planificación
- Permite involucrar más personas/departamentos
- Enfoque mas amplio y mas detallado
- Mejora la precisión

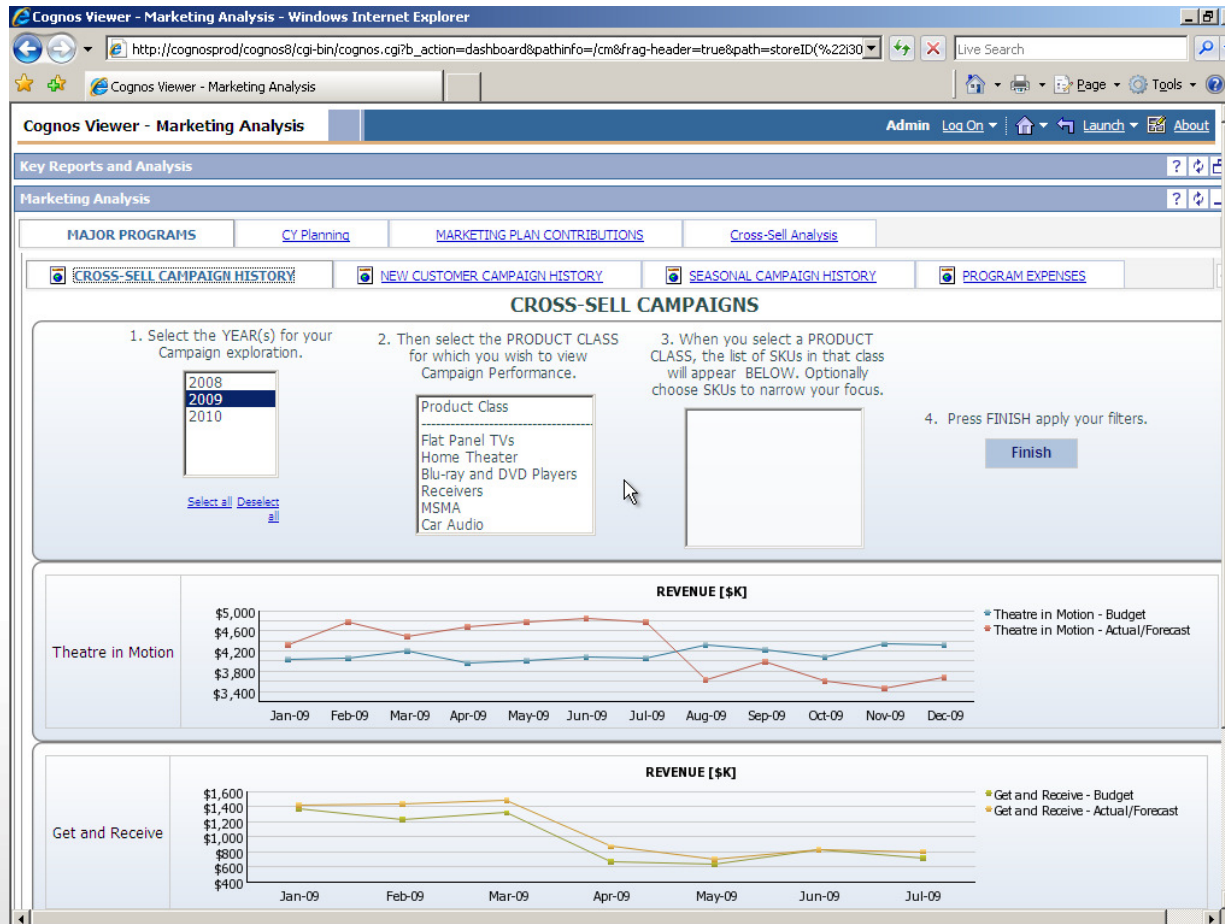




# Agenda

- Los retos de Finanzas & IT
- Presentación general del portfolio de Financial Performance Management
- Planificación & Soluciones avanzadas de análisis
- **Demonstración**
- Casos Prácticos
- Resumen
- Q&A

# Demonstración





# Agenda

- Los retos de Finanzas & IT
- Presentación general del portfolio de Financial Performance Management
- Planificación & Soluciones avanzadas de análisis
- Demostración
- Casos Prácticos
- Q&A
- Resumen



## Grupo Antena 3



- Transición de Excel a TM1 exitosa
- Mejora del día a día de los usuarios
- Ampliar el uso TM1 a otros reporting, análisis de rentabilidad, de audiencias, etc, etc ...

## Problemas

- Reporting, presupuesto financieros con Excel
  - Extracción, transformación de los datos históricos manual
  - Perdida del control de las hojas Excel
  - No fiable, no flexible
- Dificultad para consolidar
- Incrementar la frecuencia

## Impacto de la solución IBM Cognos

- Forecast semanal
- Flexibilidad y autonomía de los usuarios
- Planificación al nivel de la media hora



## Grupo Grefusa



- Grandes mejoras en la previsions de la producción dada su complejidad
- Posibilidad de trabajar sobre grandes volúmenes en tiempo record
- Ampliar el uso TM1 al balance y cash flow

## Problemas

- El presupuesto ya no es suficiente:  
=>Forecast, simulación, plan estratégico
- El sistema actual (Excel, Visual Basic) no permite llegar al nivel de detalle necesario
- Dificultad para consolidar los datos
- Necesidad de un workflow

## Impacto de la solución IBM Cognos

- Simulación y planificación por canal, marca, formato de producto
- Plan estratégico a 3 años validado a través de varias simulaciones
- Rolling forecast
- Cuenta de resultado consolidada

# DHL Global Forwarding North America – Leading air, ocean freight



- “Se puede cambiar el modelo 20 veces si hace falta, y hacerlo muy rápido.”  
– *Anand Saxena, Financial Reporting, DHL Global Forwarding*
- IBM TM1 Cognos sigue siendo la solución estándar después de 5 adquisiciones.

## Problemas

- Necesidad de disponer del forecast antes (dentro el día 3 o 4 en vez del día 10 del mes)
- La solución necesitaba cumplir con auditorias de seguridad interna

## Impacto de la solución IBM Cognos TM1

- KPIs consolidado en menos de 2 minutos; vista unificada para las demandas de la dirección
- Elaboración del presupuesto en un mes en vez de 3 meses; modificaciones en tiempo real para responder a los cambios de la economía inestable actual
- Actualización cada hora de métricas financieras complejas
- Aplicación auditable
- En producción en 6 semanas
- Reducción de gastos de viaje

# Optimización de los gastos de intereses: incrementar la previsibilidad de los gastos de intereses de IBM optimizando a largo plazo (5 años)



## Reto del negocio

- **Enfoque corto plazo:** los gastos de intereses representan 8-10% del EBIT y el proceso actual de previsión sólo intenta proporcionar una estimación de los gastos a 4-8 trimestres
- **Integración compleja de los datos:** las previsiones de gastos de intereses necesitan recoger datos de múltiples fuentes (tanto de datos reales como de forecast), proyectando las necesidades de fondos y los futuros tipos de intereses según múltiples divisas
- **Falta de optimización:** el proceso actual no optimiza la previsión de gastos de intereses ni la reducción del gasto a largo plazo

## Enfoque analítico

- Integración de datos: plataforma DB2 corriendo sobre una infraestructura en Nube integrada gracias a la implantación de conectores para importar los datos dentro de una plataforma común
- Visualización de los datos y planificación de los fondos: Cognos
- Modelo de tipos de intereses: motor de simulación para predecir los tipos de intereses en un entorno multi divisas

## Impacto sobre el negocio

- Limitar los gastos de intereses dentro de una horquilla aceptable mientras se gestiona la tesorería para optimizar los gastos a largo plazo
- Implantado con la ayuda de IBM Research (Systemic Risk Institute)
  - 12 semanas: Concepción, diseño y desarrollo de prototipo (Research & Treasury)
  - 4 semanas: Pruebas y puesta en producción (Research, Finance IT and Treasury)
  - 4-8 semanas: optimización (Research and Treasury)





# GAP (Growth and Productivity) proporciona un sistema analítico para modelizar la relación entre las capacidades de ventas y los ingresos

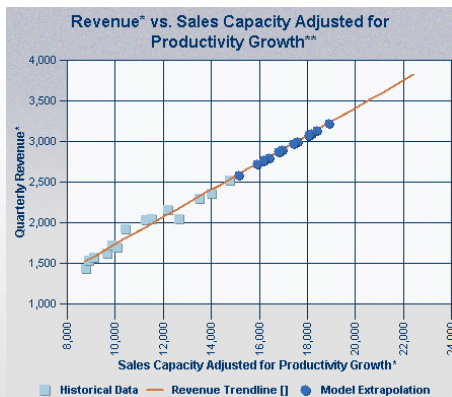


## ESTRATÉGICAS

Mejor visión del retorno sobre inversión y si las inversiones son suficientes para cumplir con el business plan

Una vista fiable del rendimiento y de las oportunidades por mejorar

Una herramienta, fácil de usar, para respaldar Finanzas y Producción y agilizar la toma de decisiones



## GAP MODELO DE RECURSOS DE PRODUCCIÓN

- Permite analizar y modelizar el histórico de la producción
- Pruebas/simulaciones de la viabilidad de los planes/objetivos de ventas y los planes/objetivos de contratación correspondientes a las distintas hipótesis (e.g. incremento del rendimiento).
- Permite:
  - Dimensionar de forma optimizada la fuerza de venta
  - Optimizar la implantación geográfica
  - Fijar objetivos realistas
  - Obtener una foto fiel del rendimiento de la fuerza de venta en una zona / marca
  - Ejecutar escenarios para decidir de las acciones que tomar para cumplir con los objetivos (e.g. ampliar la fuerza de venta, re- asignación de gastos o mejora del rendimiento)

### Resource Planning

“¿Cuántos vendedores adicionales necesitamos en 2011 para realizar un crecimiento de x% de los ingresos en 2012?”

### Performance Management

“¿Que marcas/regiones/Unidades han tenido un margen proporcional a las inversiones?”

### Plan Scenarios

¿“Que ingresos puedo generar con la fuerza de venta actual?”



## **BENEFICIOS:** Forecast y planes rápidos, fiables que alinean tácticas operacionales con los objetivos financieros.



**Executive**



**Tax &  
Treasury**



**Risk**



**FPA Team**



**Line  
Manager**



**Business  
Manager**

### **Enterprise Planning and Analysis**

#### **DESDE**

- ✗ Alcance limitado, bajo rendimiento
- ✗ Enfoque solo financiero
- ✗ Horizontes estáticos
- ✗ Datos inconsistentes

#### **HACIA**

- ✓ Alta participación, frecuencia elevada
- ✓ Conecta finanza con operaciones, basado en drivers
- ✓ Horizontes dinámicos, recurrentes
- ✓ Datos consistentes

**Gestionado por finanzas, hacia estándares de IT**

# Additional Information & Assets



Welcome to the world of championship high performance.

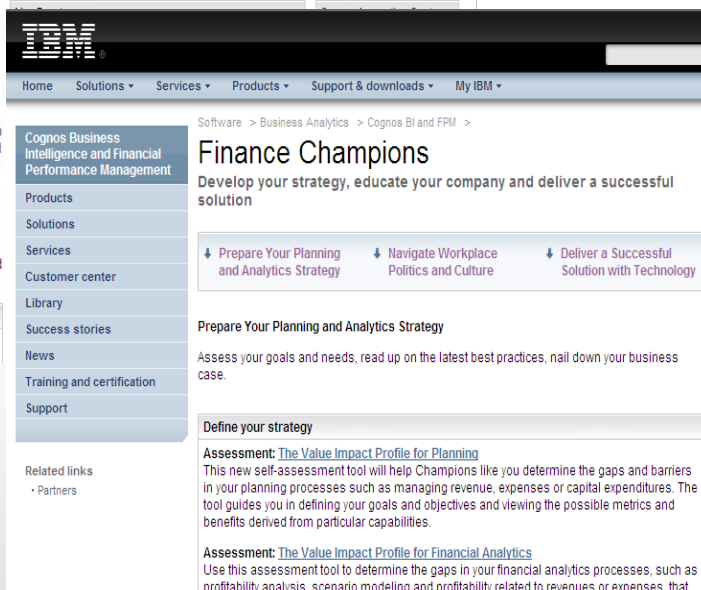
Connect. Collaborate. Innovate.

The IBM Cognos® Innovation Center for Performance Management is a forum and resource center that was created to assist organizations seeking innovative concepts, functions and business practices that they can use to achieve higher levels of performance.

The Innovation Center brings together technology experts, finance professionals and performance management thought leaders to promote proven techniques, technologies and best practices in performance management. Connect with peers and industry leaders as you learn from their experience.

#### Desktop Widget

The Cognos Innovation Center desktop widget enables delivery of the latest resources, news and events directly to



## Finance Champions

Develop your strategy, educate your company and deliver a successful solution

- Prepare Your Planning and Analytics Strategy
- Navigate Workplace Politics and Culture
- Deliver a Successful Solution with Technology

#### Prepare Your Planning and Analytics Strategy

Assess your goals and needs, read up on the latest best practices, nail down your business case.

#### Define your strategy

**Assessment: [The Value Impact Profile for Planning](#)**  
This new self-assessment tool will help Champions like you determine the gaps and barriers in your planning processes such as managing revenue, expenses or capital expenditures. The tool guides you in defining your goals and objectives and viewing the possible metrics and benefits derived from particular capabilities.

**Assessment: [The Value Impact Profile for Financial Analytics](#)**  
Use this assessment tool to determine the gaps in your financial analytics processes, such as profitability analysis, scenario modeling and profitability related to revenues or expenses, that





# Q & A



# THANK YOU

*[pascal\\_viguie@es.ibm.com](mailto:pascal_viguie@es.ibm.com)*