

## IBM Content Collector

---

### Puntos destacados

---

- *Se ocupa de las necesidades clave que controlan la recopilación y el archivado, incluido el archivado de correo electrónico y contenidos para la gestión del espacio de almacenamiento, gestionando correo electrónico y contenidos para que cumplan con sus obligaciones legales, conectando correo electrónico y contenidos desconectados con otros contenidos gestionados, y gestionando correo electrónico y contenidos como parte de un proceso empresarial.*
- *Emplea una arquitectura modular y ampliable que le permite añadir nuevos tipos y funciones de contenidos según las necesidades del negocios.*
- *Proporciona funciones para aprovechar la clasificación avanzada, la gestión de registros, eDiscovery y las funciones de gestión de procesos empresariales centrados en los contenidos, como parte de una plataforma ECM.*

### Optimización del valor del contenido de su organización

En el competitivo entorno empresarial actual, no puede permitirse dejar su correo electrónico ni otros contenidos en un archivador aislado y no volverlos a ver.

Debe utilizar sus contenidos para tener una ventaja empresarial, tomando control de la información para cumplir mejor con sus obligaciones legales, conectando los contenidos para gestionarlos conjuntamente, integrando los contenidos con los procesos empresariales y reduciendo el coste total de propiedad (TCO). Debe gestionar mejor su espacio de almacenamiento, y debe sustituir la mezcla común de productos específicos con soluciones modulares integradas.

La capacidad resultante para perfeccionar la recopilación, mejora y gestión del correo electrónico y de los contenidos empresariales puede mantener a su organización siempre un paso por delante.



¿Cómo puede convertir sus contenidos en una oportunidad? La funcionalidad avanzada integrada en el software modular y ampliable de IBM Content Collector puede ayudarle a convertir la información creada, contribuida y consumida de manera informal en su empresa, en información más accesible, gestionable y, en definitiva, más utilizable. Además, con un TCO más bajo y con la capacidad de crecer a su propio ritmo, también puede mantener los costes a raya aunque los volúmenes de los contenidos y las necesidades empresariales crezcan.

**Más posibilidades además de las soluciones de archivado de correo electrónico**

Content Collector está a la vanguardia de las soluciones de recopilación y archivado de contenidos, que recopilan, mejoran y gestionan correo electrónico y varios tipos de contenido, independientemente de la aplicación utilizada para crear los contenidos o la tecnología empleada para almacenarlos. Con Content Collector, puede hacer más que limitarse a archivar su información: puede empezar a utilizarla para obtener una ventaja empresarial.

**Más que correo electrónico: Recopilar**

El enfoque de Content Collector le permite supervisar, identificar y recopilar virtualmente todos los tipos de contenido electrónico de todas las ubicaciones, incluidos los contenidos e información creados de manera informal en sistemas de archivado aislados existentes. Content Collector representa un avance significativo respecto a las soluciones convencionales de archivado de correo electrónico; Content Collector puede recopilar, además de correo electrónico, archivos de Microsoft® Office, documentos colaborativos creados en el entorno de Microsoft SharePoint, etc.

**Más que archivado: Mejorar**

Content Collector no se limita a desplazar los contenidos. Mejora los contenidos dividiéndolos en tareas, filtrándolos, transformándolos, extrayendo metadatos, personalizándolos, etc., incluyendo diversas opciones de clasificación, sin la necesidad de una costosa integración personalizada y sin representar una carga para el usuario final. Content Collector tiene tecnología de IBM ZeroClick, que utiliza procesos, eventos, reglas, metadatos y clasificación avanzada para imponer políticas de manera transparente en todo el ciclo de vida de la información compatible.

**Más que una solución aislada:**

**Gestionar**

Con Content Collector, puede gestionar los contenidos como parte de una infraestructura (no aislada) de información y de una plataforma ECM (Enterprise Content Management) para conseguir valor mientras se aprovechan las inversiones existentes. Es importante recordar que su arquitectura ampliable aprovecha las inversiones y mejores prácticas de los sistemas ECM de IBM, sin necesitar complejos compromisos de servicios.

**Mejora de la flexibilidad con una arquitectura modular y ampliable**

La capacidad de Content Collector de manejar una serie de fuentes y tipos de contenidos para añadir acceso a nuevas fuentes y añadir nuevas funciones según sean necesarias se basa en la arquitectura modular y ampliable de la solución. Puede mezclar y hacer coincidir un conjunto flexible de conectores de origen, conectores de tareas y conectores de destino para crear la funcionalidad que requieren los usuarios a partir de la tecnología que ya tenga instalada.



Figura 1: Los productos de recopilación de contenidos y archivo de IBM cuentan con una arquitectura modular y ampliable que proporciona flexibilidad para crecer al tiempo que sus necesidades.

### **Integración con un extenso portfolio de herramientas compatibles**

Content Collector se integra con IBM Classification Module, IBM Records Manager, IBM FileNet Records Manager, IBM eDiscovery Manager e IBM eDiscovery Analyzer software. Permite una solución completa que incluye la clasificación avanzada, la gestión de registros, búsquedas y análisis de descubrimiento electrónico (eDiscovery) para todo el ciclo de vida de gestión de la información compatible, y permite gestionar información para que sea de gran seguridad y auditable.



*Figura 2: Las funciones de recopilación y archivo de contenidos de Content Collector se integran con funciones de clasificación avanzada, gestión de registros, búsquedas y análisis de eDiscovery en el entorno ECM. También se integran con las soluciones de la infraestructura de información de IBM diseñadas para ofrecer niveles de servicio mejorados, reducir riesgos empresariales y gestionar los volúmenes en constante crecimiento de información empresarial existentes en la actualidad. Esto tiene como resultado procesos optimizados en todo el ciclo de vida de la gestión de la información compatible.*

**Satisfacer las necesidades de recopilación y archivado de contenidos con funciones completas**

Content Collector tendrá dos ofertas de soluciones: software de IBM Content Collector para correo electrónico e IBM Content Collector para sistemas de archivos.

**Funciones comunes**

Ambas ofertas comparten funciones potentes que pueden ayudarle a:

- *Simplificar y mejorar la configuración.*
  - *Reduce la instalación inicial y la configuración básica a una hora, sin incluir los sistemas de origen ni el repositorio de destino.*
  - *Permite que las rutas de tareas se configuren, revisen y modifiquen fácilmente a través de un diseñador de configuraciones.*
  - *Permite ampliar la arquitectura modular añadiendo orígenes y destinos personalizados.*

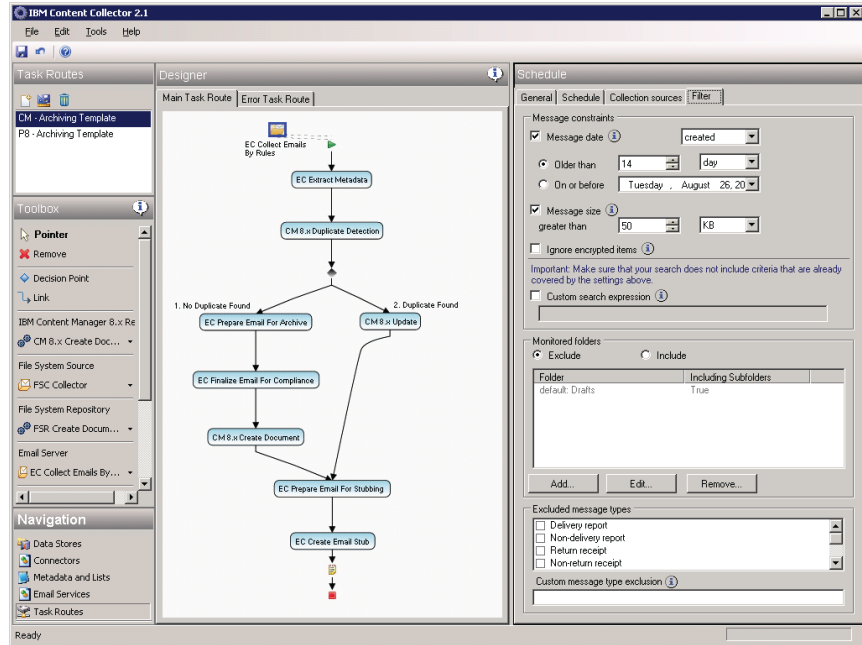


Figura 3: El direccionamiento de tareas de Content Collector soporta más que el archivado permitiendo un direccionamiento y configuración flexibles para procesar instrucciones o tareas internas y externas.

- *Reducir el riesgo organizacional, asegurar la coherencia, reducir el coste y mejorar la productividad con potentes opciones de mejora habilitadas por la tecnología de IBM ZeroClick, incluyendo:*
  - *Recolección y archivado automatizados y orientados a políticas de correo electrónico y contenidos.*
  - *La capacidad de basar políticas en metadatos, como por ejemplo el remitente, la fecha de envío, el dominio de correo electrónico, o bien la estructura o ubicación de las carpetas de archivos.*
  - *Coincidencia de palabras clave y coincidencia de patrones.*
  - *La capacidad de conectar diversas formas de clasificación, incluido IBM Classification Module.*
  - *Opciones para la recopilación y archivado manuales para correo electrónico y contenidos.*
  - *La capacidad de capturar metadatos y utilizarlos con otras funciones ECM, incluida eDiscovery, la gestión de registros y la gestión de procesos empresariales.*
  - *Opciones para dejar correo electrónico y contenidos de origen en su lugar, así como para moverlo, marcarlo como capturado, añadirlo como apéndice o suprimirlo.*

### **Software de IBM Content Collector para correo electrónico, Versión 2.1**

Una respuesta automatizada, flexible y escalable al reto que supone gestionar el correo electrónico. Esta oferta da soporte al software de IBM Content Manager, Versión 8 o IBM FileNet P8. Proporciona herramientas diseñadas para ayudarle a:

- *Simplificar y mejorar la configuración.*
  - *Permite configurar varios servidores en una sola instancia con una sola consola de administración, simplificando la administración y mejorando la alta disponibilidad y el soporte de migración tras error.*
- *Gestionar correo electrónico para obligaciones legales.*
  - *Proporciona recolección y archivado de correo electrónico orientados a políticas mediante la tecnología de ZeroClick, con diario y opciones manuales también disponibles.*
  - *Permite el descubrimiento electrónico de correo electrónico mediante las herramientas de IBM eDiscovery Manager y eDiscovery Analyzer.*

- *Conectar correo electrónico a otros contenidos gestionados.*
  - *Gestiona correo electrónico junto con otros contenidos gestionados en software de IBM Content Manager o IBM FileNet P8 or IBM FileNet P8.*
- *Gestionar correo electrónico como parte de un proceso empresarial.*
  - *Captura correo electrónico automáticamente desde buzones supervisados y lo inserta en procesos empresariales en software de IBM FileNet P8; también permite la opción de capturar manualmente.*
- *Archivar correo electrónico para la gestión del espacio de almacenamiento.*
  - *Reduce el espacio de almacenamiento en servidores de correo electrónico con herramientas de gestión de ciclo de vida de buzones que incluyen la adición como apéndices y la deduplicación.*
  - *Permite que los propietarios gestionen el tamaño de su buzón marcando los correos electrónicos que deben archivarse.*

- *Reducir la carga de la gestión y mejorar la productividad de los usuarios finales de correo electrónico.*
  - *Soporta el software de correo electrónico de IBM Lotus Notes® y Microsoft Exchange.*
  - *Permite que los propietarios de buzones seleccionen los correos electrónicos que deben archivarse.*
  - *Permite que los usuarios busquen correos electrónicos en el repositorio según la información del remitente y del destinatario, rangos de fechas y contenido.*
  - *Permite que los usuarios restauren correos electrónicos en sus buzones de entrada o para volverlos a añadir como apéndices.*
  - *Permite que los usuarios vean correo electrónico archivado en el entorno que prefieran: software de Lotus Notes nativo, IBM Lotus iNotes™, Microsoft Office Outlook, Microsoft Outlook Web Access o en un navegador web.*
  - *Proporciona, a los usuarios con acceso fuera de línea, acceso a sus correos electrónicos archivados cuando no están conectados al repositorio.*
  - *Soporta la recopilación y archivado de archivos PST (.pst) de Microsoft Outlook.*

#### **Software de IBM Content Collector para sistemas de archivos, Versión 2.1**

Una solución de empresa que da soporte al formato de archivos NTFS de Windows para controlar documentos y contenidos en unidades de archivos compartidos en red. Esta oferta da soporte al software de Content Manager, Versión 8, FileNet P8 e IBM FileNet Image Services. También da soporte a procedimientos de manejo de documentos que cumplan con políticas empresariales y reguladoras proporcionando herramientas que pueden ayudarle a:

- *Gestionar archivos para obligaciones legales.*
  - *Clasifica documentos y metadatos que utilizan contenidos, reglas o software de IBM Classification Module.*
  - *Permite cambiar la seguridad del sistema de archivos para que sean de sólo lectura en el momento de la captura para ayudar a mantener la autenticidad del documento.*

- *Conectar archivos desconectados con otros contenidos gestionados.*
  - *Captura documentos automáticamente al colocarlos en una ubicación supervisada del compartimiento de archivos.*
  - *Permite dejar documentos en su lugar, así como moverlos, marcarlos o sustituirlos por “atajos” para que los usuarios puedan encontrar documentos cargados anteriormente.*
- *Gestionar archivos como parte de un proceso empresarial.*
  - *Conecta contenidos no presentes en el repositorio ECM con procesos de negocio en toda la empresa.*
  - *Permite un manejo de archivos sofisticado y orientado mediante un motor de reglas avanzadas.*
  - *Permite que los metadatos en archivos CSV (valores separados por comas) y XML se capturen y se pueda trabajar con ellos automáticamente.*



## Oferta de soluciones para la base ECM instalada

Si ya dispone de una solución ECM de IBM, la arquitectura modular y ampliable de Content Collector soportará las inversiones existentes en sistemas IBM: ya sea IBM Content Manager, Versión 8; IBM FileNet P8, Versión 4; o, en el caso de IBM Content Collector para sistemas de archivos, el software de IBM FileNet Image Services. Permite que las organizaciones que utilicen software de IBM CommonStore\* o IBM FileNet Email Manager añadan fácilmente funciones de gestión del sistema de archivos. También permite que las organizaciones que utilicen software de IBM FileNet Records Crawler añadan fácilmente funciones de gestión del correo electrónico.

## Cumplir con las necesidades de usuarios que no sean de IBM

Si todavía no tiene una solución ECM de IBM, Content Collector junto con Content Manager, Versión 8 o FileNet P8 pueden ayudarle a recobrar el control y descubrir el valor de sus contenidos. Los conectores de origen y de tareas modulares y ampliables de Content Collector también tienen la flexibilidad para integrarse con otras soluciones existentes.

## ¿Por qué IBM?

Las soluciones ECM de IBM permiten que las principales empresas del mundo tomen mejores decisiones rápidamente. Ofrecen un amplio conjunto de soluciones críticas para el negocio que ayudan a solucionar los difíciles retos empresariales actuales: gestionando contenidos no estructurados, optimizando procesos empresariales y ayudando a satisfacer complejos requisitos de conformidad. Más de 13.000 organizaciones confían en las soluciones ECM de IBM para mejorar su rendimiento y permanecer competitivas innovando.

## Para obtener más información

Aprenda más acerca del software de IBM Content Collector y otras soluciones ECM de IBM, visite:

[ibm.com/software/ecm](http://ibm.com/software/ecm)

Para obtener más información sobre el software de IBM Content Collector, incluidos los requisitos de hardware y software, visite:

[ibm.com/software/data/content-management/content-collector](http://ibm.com/software/data/content-management/content-collector)

© Copyright IBM Corporation 2008

IBM Corporation  
Software Group  
3565 Harbor Boulevard  
Costa Mesa, CA 92626-1420  
EE.UU.

Producido en los Estados Unidos de América  
Octubre de 2008  
Reservados todos los derechos

IBM, el logotipo de IBM e [ibm.com](http://ibm.com) son marcas registradas o marcas comerciales registradas de International Business Machines Corporation en los Estados Unidos, en otros países o en ambos. Si estos u otros términos de marcas registradas de IBM están marcados la primera vez que aparecen en esta información con un símbolo de marca registrada (® o ™), significa que se trata de marcas registradas en EE.UU. propiedad de IBM en el momento de publicar esta información. Estas marcas registradas pueden estar también registradas en otros países. Encontrará una lista actualizada de marcas registradas de IBM en la web en el apartado sobre información de Copyright y marcas registradas en [ibm.com/legal/copytrade.shtml](http://ibm.com/legal/copytrade.shtml)

Microsoft es marca registrada de Microsoft Corporation en los Estados Unidos, en otros países o en ambos.

Los demás nombres de compañías, productos o servicios pueden ser marcas registradas o de servicio de terceros.

Las referencias en este documento a productos o servicios de IBM no implican que IBM tenga previsto comercializarlos en todos los países en los que opera.

La información contenida en este documento se proporciona únicamente con fines informativos. Aunque se ha hecho todo lo posible por verificar la exactitud y precisión de la información contenida en este documento, se proporciona "tal cual" sin garantía de ningún tipo, explícita o implícita. Además, esta información se basa en las estrategias y planes de producto actuales de IBM, sujetos a cambio por parte de IBM sin previo aviso. IBM no se hará responsable de ningún daño resultante del uso de, o relacionado con, este documento o cualquier otro material. Nada de lo contenido en este documento pretende, ni tendrá el efecto de, otorgar garantía alguna ni crear ninguna representación de IBM, (o de sus proveedores o licenciatarios), ni alterar los términos y condiciones del acuerdo de licencia aplicable que rige el uso del software de IBM.

Cada cliente de IBM es responsable de cumplir con los requisitos legales. El cliente es el único responsable de obtener el asesoramiento legal competente en lo que se refiere a la identificación e interpretación de cualesquiera leyes relevantes y requisitos reguladores que puedan afectar a su negocio o a cualquier otra acción que el cliente necesitara llevar a cabo para cumplir con dichas leyes. IBM no proporciona asesoramiento legal, ni representa ni garantiza que sus servicios o productos asegurarán el cumplimiento de las leyes por parte del cliente.

\* Algunos productos especializados, incluido CommonStore for SAP, no cambian las arquitecturas y mantendrán el nombre CommonStore.