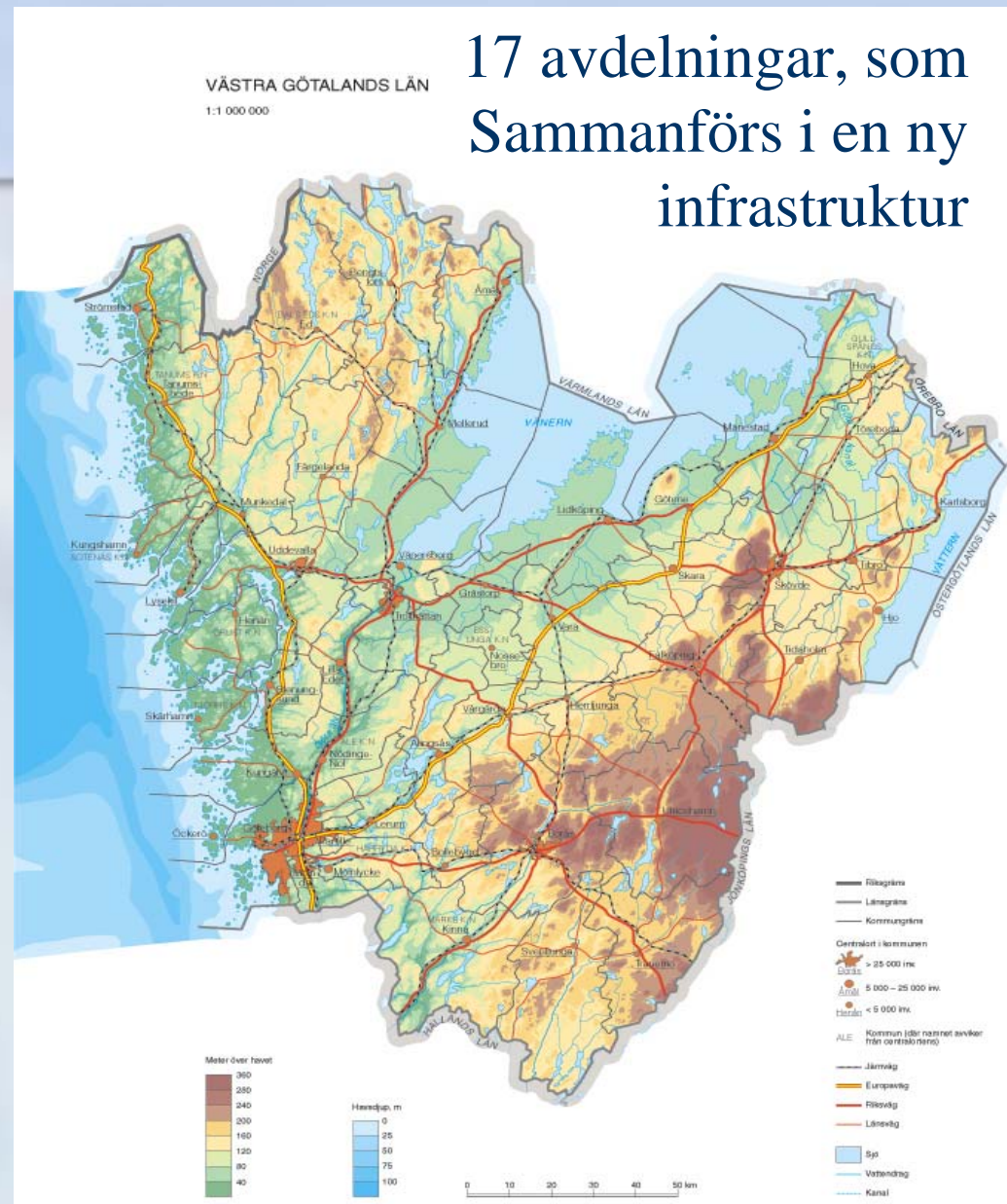




Från
Data
till
Exinformation
till
Information
till
Xinformation

2007-11-13

DRA projektet i VGR
Lars Lindsköld
Mikael Wintell





Eller hur tar man kontrollen över informationen

PRODUCENT till KONSUMENT PERSPEKTIV

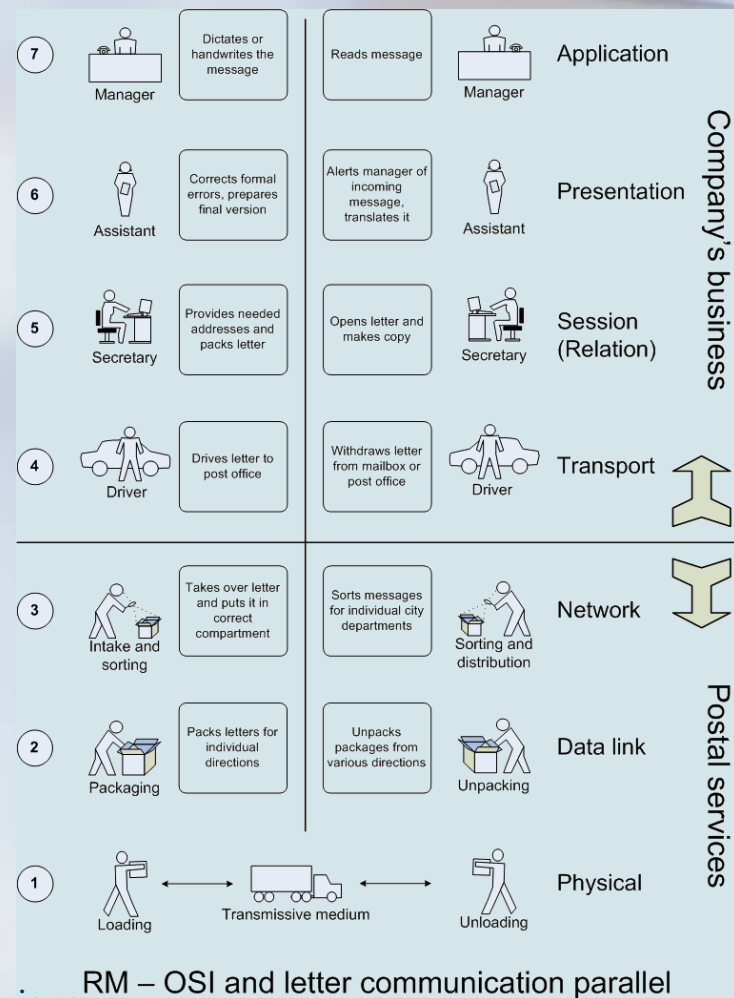
Problemet: "Informationen" finns där idag men
är svår att konsumera och överblicka.

Kan Webb 2.0 vara till hjälp även för vården



Lever vi i ett informationssamhälle?

- Nej!
- Vi lever i ett datasamhälle, det är detta som är vårt dilemma
- Hade vi levt i ett informationssamhälle hade det varit en utmaning
- Information har alltid setts med positiva förtecken, men det gäller inte när det i själva verket är data vi menar





Vad betyder Vad?

- Data = Råmtrl, mätvärden
- In4mation = formerad/strukturerad inuti
- Ex4mation = Det som varit, bortgallrat, historia
- X4mation=tidstämplat, extraherat,
Värdeskapande - Nytt



Hur kan vi då bli värdeskapande? Kan vi det?

- Först måste vi inse att i vårt "data" samhälle" så växer datamängden för varje sekund som går.
- Det är inte likhetstecken med att kunskapen ökar!
- Vad kostar det då att skaffa sig kunskap?
- Det är inte kunskapen som kostar, för kunskap är vishet utan kostnaden är att göra sig av med / filtrera data!



Två exempel! ¹⁽²⁾

- När vi är i matvaruaffären och handlar.
- När vi är ute i gångarna är det viktigt med vad varje produkt kostar
- När vi står i kassan är det viktigt vad vi skall betala för allt
- Detta är X4mation, tidstäplat och relevant, data är sammansatt till just detta resultat, jmf micro och macroperspektiv



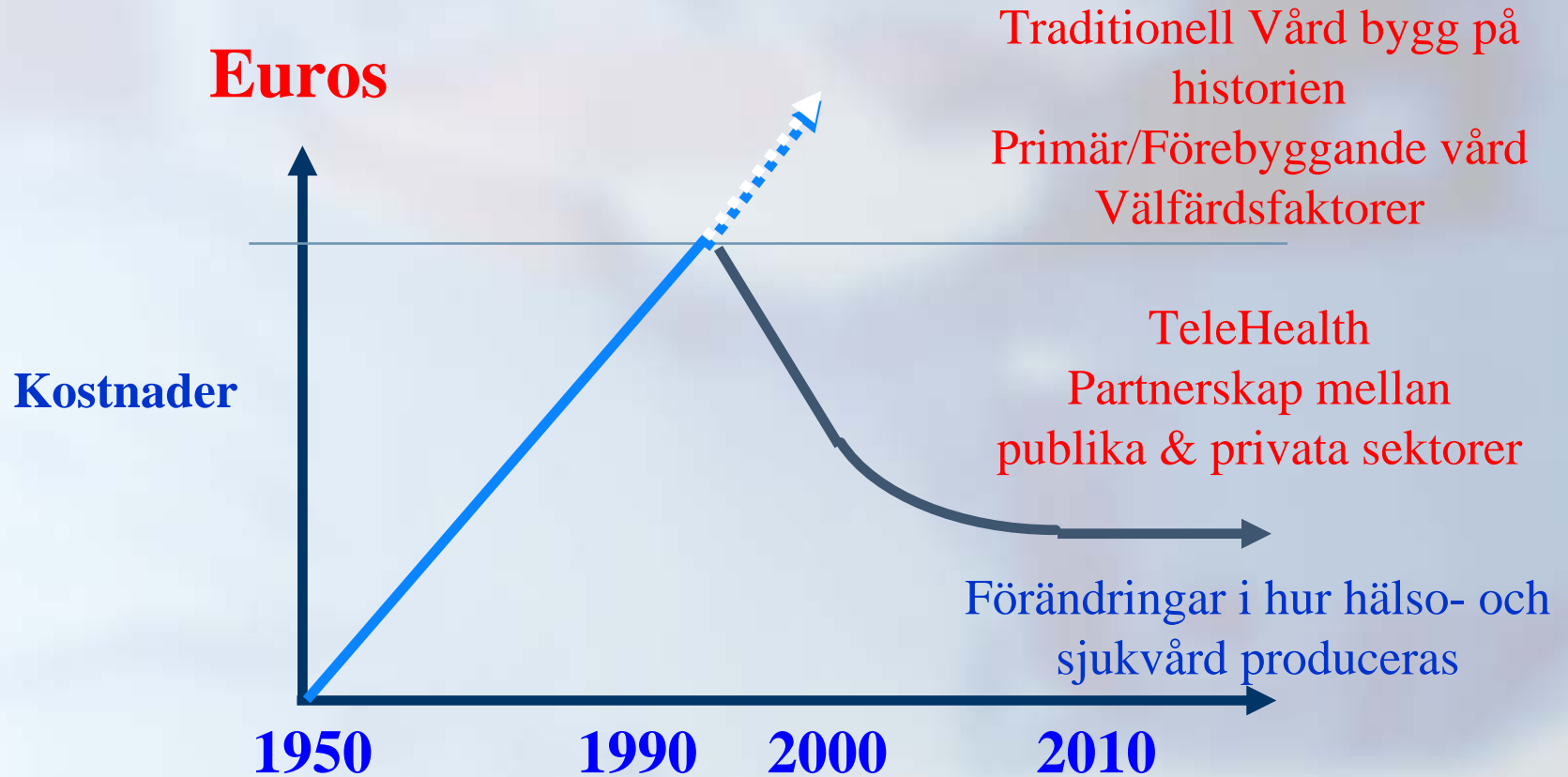


Två exempel! ²⁽²⁾

- När Victor Hugo hade skrivit *Les Misérables* 1862 åkte han på semester.
 - Han blev dock nyfiken hur boken mottogs och skrev därför följande brev till sin förläggare
- "?"
 - Och han erhöll följande svar
 - "!"



Ekonomiska frågor





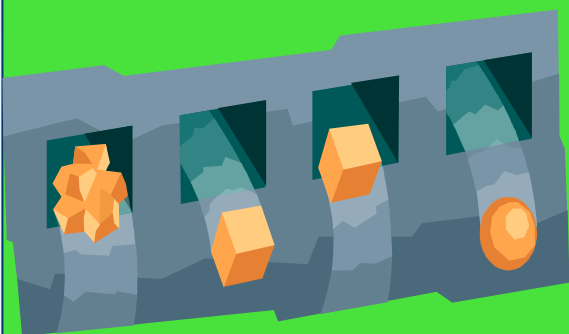
Teknikutveckling





Tre steg att ta

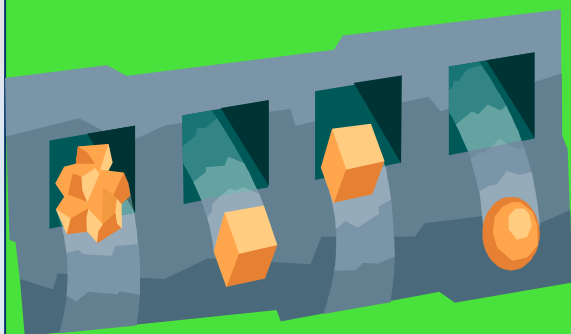
2006-01-01- 2007-09-30



PREPARE TO SHARE
IT'S ALL ABOUT
CARE

Installation/interaction/migration

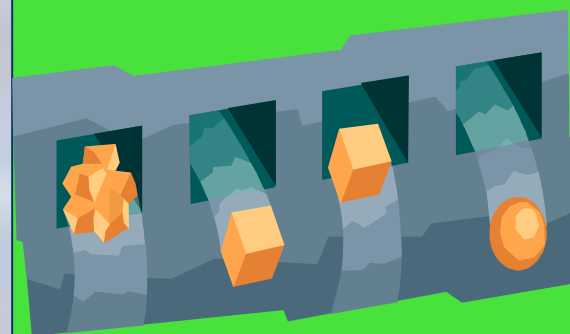
2007-08-01- 2007-12-31



I'M SHARING WHO
CARE'S

Marketing / education / awareness

2008-12-01-



SHARING IS CARING

Services Creations

2007-11-13

Västra Götalandsregionen,
Mikael Wintell & Lars Lindsköld



UTMANINGAR I VÅRDEN

- Termer och begrepp – harmonisering
- Stödsystem – övriga
- Organisationsförändringar
- Ekonomiska styrsystem
- Uthållighet
- Förändring och inte bara "ändring"



Utmaningen är att skifta fokus!
Inte hur vi gör det?
Men varför och för vem!

2007-11-13

Västra Götalandsregionen,
Mikael Wintell & Lars Lindsköld

Tjänster är en naturlig plattform för samarbete

Samarbete är inget man får gratis





Samarbetsprojekt med IBM eller vad blir resultatet av..

- Två magisterstudenter

- En förutgåva av Lotus Quickr

- Iwiki
- 3 I, Intelligent, Informativ och Inovativ

Startsidan - radiologwiki - Microsoft Internet Explorer

Adress | http://quickr.vgregion.se/lotusQuickr/index.php/Main.nsf/?_to=3aa3630757cd1f8c125794004640670?OpenDocument

Startsidan
Created By: admin 09/06/2007 - 02:47 PM
Updated By: admin 09/06/2007 - 03:10 PM

Välkommen till Lotus Quickr för radiologin i VGR

Syftet med Lotus Quickr

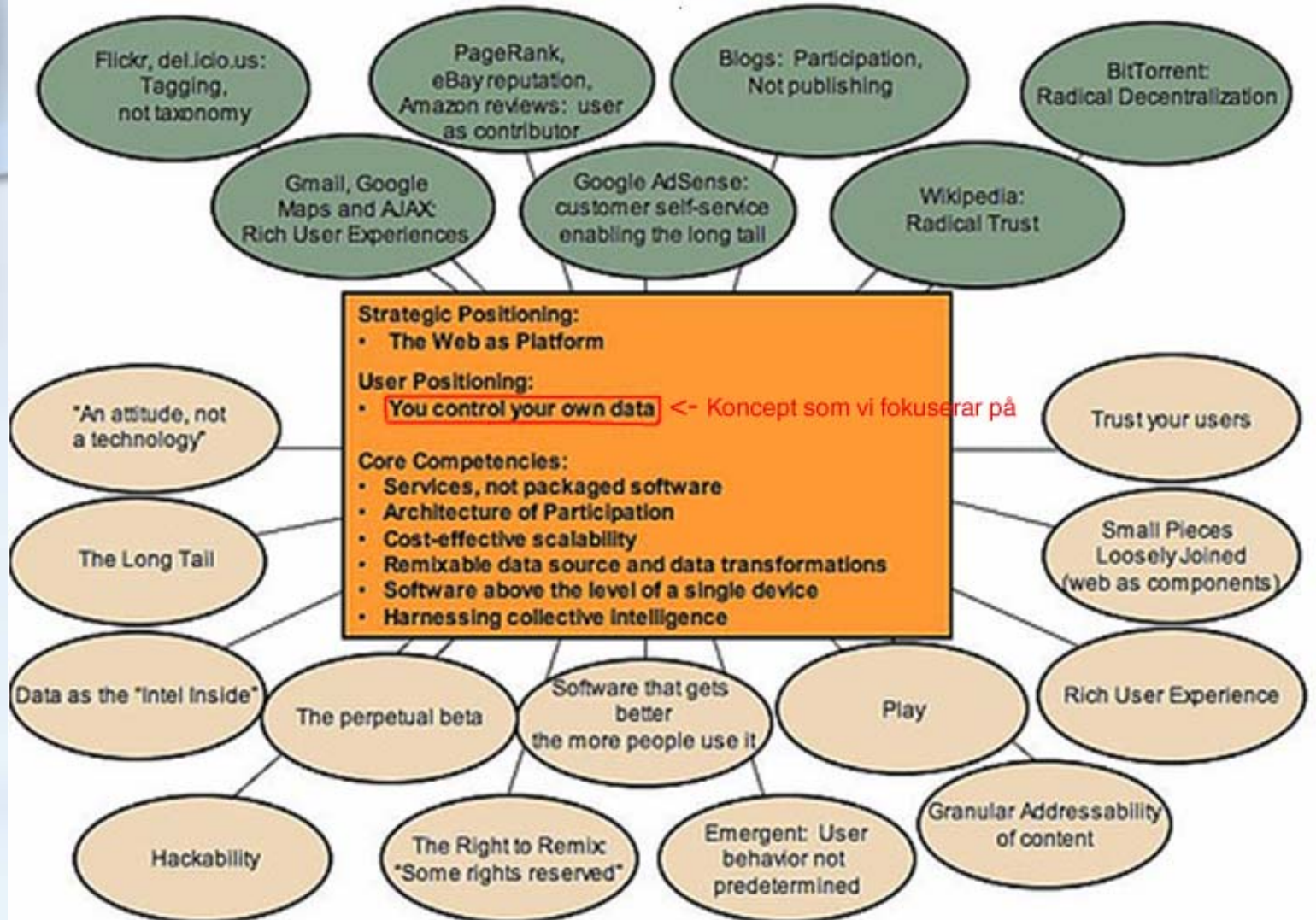
Syftet med **Lotus Quickr** är att skapa en gemensam kontext och syn över termer och begrepp inom VGR. Viktiga dokument ska göras lättillgängliga och sökbara. Införandet av systemet är ett steg i att öka kommunikationen, kunskapspridningen och lärandet mellan röntgenavdelningarna i regionen samt mellan radiologin och övriga kliniska specialiteter. Lotus Quickr skall agera som en gemensam kunskapsbas där samarbetsparterna kan ta del av varandras kunskaper. Kvaliteten på informationen förbättras genom att användaren själv publicerar sina idéer och metoder inom vissa områden där han eller hon anser att befintligt material är bristande. Detta blir en ständigt pågående process där flera författare och normskapares idéer och synpunkter blir utvecklade tills de accepteras som allmän praxis eller blir nedröstade.

Det viktiga med Lotus Quickr är att alla användare har rätt att kommentera texter, publicera eget material och ändra innehåll i befintliga texter (som inte är kvalitetsmärkta). Informationen består av Wiki-blad, uppladdade dokument och vanliga artikelsidor. I Wiki-blad som skapas på Lotus Quickr finns alltid möjligheten att gå tillbaka till föregående publikationer ifall de anses vara bättre än det senaste.

Bakgrunden till Lotus Quickr

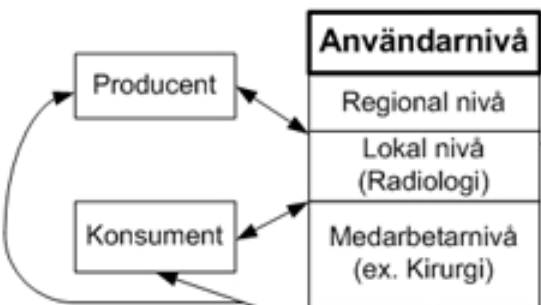


Web 2.0 Meme Map



Wikin vet vem du är, var du är och vad som finns:

1. Perspektiv: Vem



- Producent till Konsument
- Producent till Producent
- Konsument till Konsument
- Konsument till Producent

BI⁶ = B³ + I³
 Beslut, Beredning och Begär + Intranät, Intressent och Internet

Vem	B ³
- Chief editor:	- Beslut
- Editor:	- Beredning
- Medarbetare:	- Begär

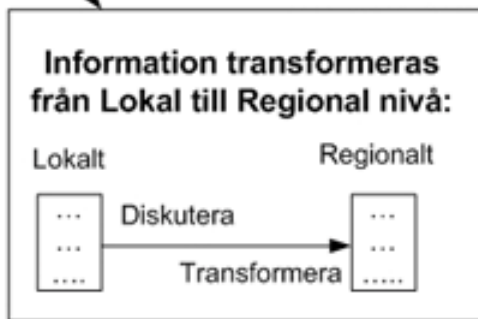
2. Perspektiv: Var



Ansvarig för innehållet

Chief editor
Editor

Se "editor- och nivåbeskrivning" för mer info om detta.



3. Perspektiv: Vad



Detta är bara ett urval av alla mappar. Se "mappbeskrivning" för mer info om detta.

Typ av information	3R
- PM - Metodblad - Allmän patientinformation	- Regler - Riktlinjer - Rekommendationer

- Regler:** "Hårt krav". Får inte att ändra eller avvika från. Måste följas.
Riktlinjer: "Mjukt krav". Möjligt att avvika ifrån i vissa fall.
Rekommendationer: "Börkrav". Möjligt att avvika från om det önskas.



Editor- och nivåbeskrivning

Nivå:

Regional

Chief Editor
Neuro

Chief Editor
Thorax

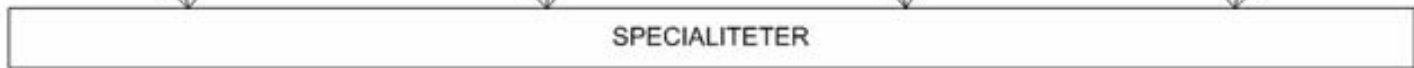
Chief Editor
Uro-Gastro

Chief Editor
Muskuloskeletal

**Lokal
(radiologi)**



**Medarbetar
(ex. kirurgi)**





Tack för oss!

Frågor?

And Always
remember
that the World
is Flat

Från sjuk IT till sjuk IT

från tekniska strategier till verksam

från system och applikationer ti

från sidverksamhet till kärnver

från autonomi till synergi

från inveckling till utveckling

Detta är Web 3.0

