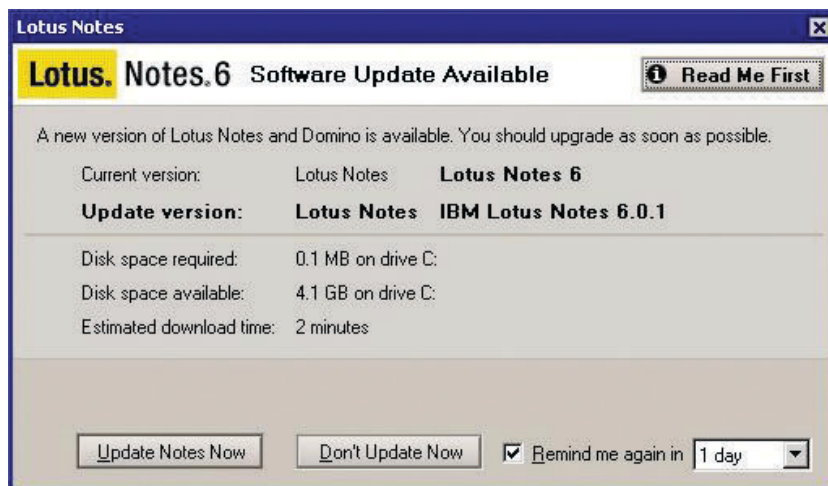


Lotus. software

IBM Lotus Domino 6

Höjdpunkter

- **Förenklar administrationen och sparar tid genom en central hantering av användarkonton för enskilda personer, grupper eller en hel organisation.**
- **DNS-”svartlistning” förhindrar skräppost i datamiljön och hjälper till att undvika belastning på diskutrymme och nätverksbandbredd.**
- **Centraliserar katalogresurser för mer kontroll med mindre övervakning.**
- **Den centrala katalogarkitekturen använder selektiv replikering och kataloghjälpstekniker. Det blir lättare att hantera infrastrukturen, och du sparar diskutrymme och arbetstid.**



Lotus Notes Smart Upgrade-funktionen gör att du kan utföra klientuppggraderingar till användarna från servern, vilket praktiskt taget eliminerar behovet att utföra arbetet vid varje enskilt skrivbord

Utför mer med mindre medel

Organisationer vill alltid prestera mer. De vill leverera den information som kunderna behöver i rätt tid. De vill på ett enkelt sätt kunna hantera hela infrastrukturen från en plats, öka de anställdas produktivitet och kommunicera och samarbeta i realtid – allt med en mindre arbetsinsats, till en lägre kostnad och med färre resurser. Nu kan du dra alla fördelar av styrkan i administration och prestanda hos IBM Lotus® Domino® 6 och göra det lättare att hantera företagets komplexitet.

Spara tid, pengar och serverutrymme med katalogförbättringar

Lotus Domino 6 ger dig möjlighet att enkelt centralisera information för användare och grupper på ett mindre antal dedicerade katalogservrar. Information om referenser och e-postleveranser finns kvar i nätverket och är tillgängliga för alla användare och program – utan att behöva lagra överflödiga kataloginformation på varje server.



Förenkla, effektivisera och centralisera din IT-hantering

Dra fördel av nya Domino 6-funktioner, utformade för att ge dig centraliserad kontroll över företaget, minska antalet administrativa uppgifter och förenkla användarhanteringen. Ytterligare förbättringar gör att ditt företag kan hantera flera organisationer på en enda server, och utföra ändringar centralt utan att behöva hantera flera olika servrar, adressböcker och andra systemkomponenter.

Maximera drifttiden med förbättringar som möjliggör sofistikerad datainsamling och snabbare omstart av server.

Håll dina administratörer och användare produktiva och anslutna

Genom förbättringar i kluster, formelsystem, fulltextsökning, nätverkskompression och replikering kan Domino 6 leverera förbättrad prestanda. Inbyggd nätverkskompression minskar nätverksbelastningen och förbättrar dataöverföringen mellan en Lotus Notes® client och en Domino-server. Streaming av replikering kan minska replikeringstiden. Dokumenten visas så fort de tas emot, och gör att användarna kan börja jobba direkt under tiden som resten av databasen fortfarande replikerar.

Java™-konsolfunktionen i Lotus Domino 6 ger autentiserade anslutningar till flera servrar samtidigt. Detta förenklar serverhanteringen genom att du snabbt kan växla mellan servrar för att övervaka eller sända meddelanden till alla anslutna servrar från en enskild plats. Java-konsolen ger mycket säker åtkomst till serverns operativsystem. Du kan också dra fördel av meddelandefiltrering, som hjälper dig att uppnå optimal produktivitet genom att du filtrerar dina meddelanden baserat på tre kategorier eller säkerhetsnivåer.

Få ut mer av din integrerade meddelande- och samarbetslösning

Lotus fortsätter att investera i Dominos infrastruktur för att ge dig nya vägar för åtkomst till meddelande- och samarbetslösningar från en rad olika klienter, såsom webbläsare och trådlösa WAP (wireless application protocol)-aktiverade telefoner. Tillägget av administrativa verktyg i Domino 6 – inklusive kalender, e-postregler och e-postfördelning – kan hjälpa ditt företag att förenkla e-posthanteringen.

Ännu en ny Domino 6-funktion – svartlistningsfilter för domännamnsserver (DNS) – övervakar om en SMTP-anslutning har sitt ursprung från värdar på DNS-svartlistade platser.

Dra fördel av webbserverförbättringarna hos Lotus Domino 6

Lotus Domino 6 erbjuder en integrerad webbserver för webbplatser dit du har åtkomst både via Internet och via intranät-klienter. Webbserverförbättringarna hos Domino 6 kan delas in i tre kategorier: webbplatskonfiguration, integrering med Domino 6 och webbaserade alternativ för Web Distributed Authoring and Versioning (WebDAV).

Webbplatskonfiguration

Webbplatskonfiguration är enklare med hantering av virtuella servrar och webbplatsinställningar. Internetdokument gör att du kan tilldela mappningsregler och DSAPI-filter (Domino Web server application programming interface), slå på och av WebDAV, definiera sessionsverifieringsinställningar med mera. Dessa webbplatsdokument hanterar alla inställningar som tillämpas för en webbplats.

Fullständig integrering med Domino 6

Domino 6 fungerar med de mest populära webbservrarna – IBM HTTP (Hypertext Transfer Protocol)-servern, Microsoft IIS i Domino 6, Apache-servern och iPlanet-servern i tidigast möjliga version efter Domino 6. Dessutom kan du lägga till Domino-program till webbplatsen utan avbrott.

Öka ditt systems tillgänglighet med avancerade funktioner för pålitlighet och säkerhet.

Webbaserade WebDAV-alternativ

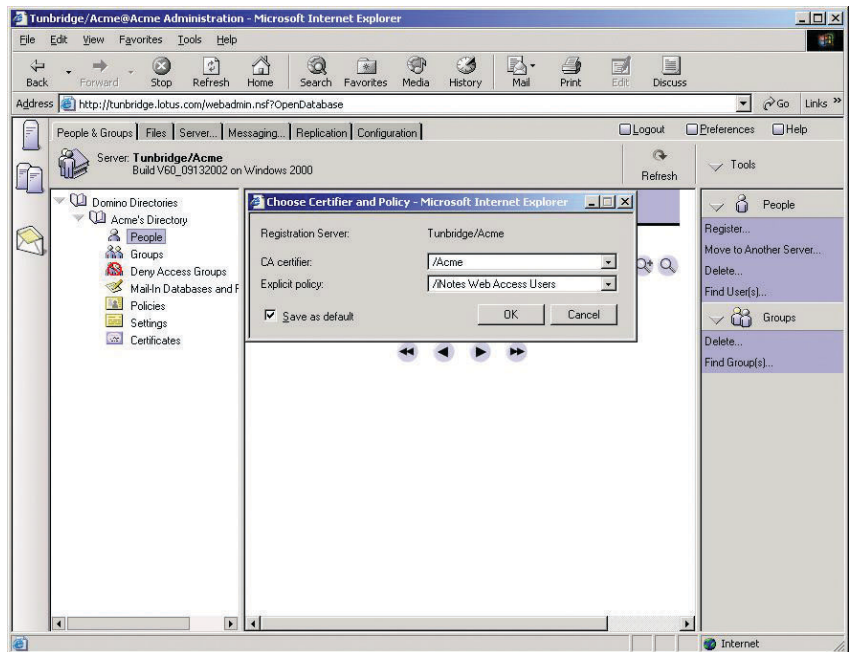
Domino 6-webbservern fungerar med WebDAV, vilket gör att webbdesigners kan använda sina favoritredigeringsverktyg för att redigera och hantera webbprogram. Detta förbättrar hanteringen av Domino-webbinnehåll med standardiserade redigeringsverktyg för tredjepart.

Webbservern Domino 6 innehåller en webbadministratör i helt ny utformning. Webbadministrationsprogrammet Domino 6 ger åtkomst till de mest populära funktionerna för server- och användaradministration, inklusive korrigerade låsningar av åtkomstkontroll, registrera användare, använda serverkonsol på distans och spåra e-postmeddelanden – allt smidigt utfört från en webbläsare på en maskin i nätverket, utan krav på en Domino 6 Administrator eller Notes ID.

Domino 6 erbjuder också nya HTTP-säkerhetsalternativ inklusive maximal URL-längd och maximalt antal URL-sökvägsegment.

Stöd för flera organisationer och språk på en Domino-server

Lotus Domino 6 fortsätter att ta fram och utöka ett antal nya säkerhetsfunktioner så att ditt företag kan bevara konfidentiella data. Säkerhetsförbättringarna omfattar support för en ny process för certifikatbehörighet (CA), där du kan använda serveruppgifter för hantering och bearbetning av



Använd det förnyade webbadministrationsprogrammet Domino 6 för att utföra de mest populära funktionerna för server- och användaradministration, som t.ex. användarregistrering, utan en Domino 6-administratör eller Notes ID.

certifikatförfrågningar för både Notes- och Internet-nycklar. Listan för certifikatsannulering (CRL) gör att annulleringsstatus för ett Internet-certifikat verifieras innan det är pålitligt, och används oftast vid verifiering av webbanvändare. Lotus Domino 6 kan nu automatiskt uppdatera användarnas Internet-lösenord när deras Notes ID-lösenord ändras från en enskild plats för lösenordsadministration.

Minskar kostnaderna och förenklar administrationen genom stöd för flera organisationer och språk på en Lotus Domino-server

Domino 6 erbjuder även förbättringar globalt för stöd till användare över hela världen – på en enda Domino-server. Med språkpaket har administratörerna möjlighet att installera flerspråkiga designelement såsom formulär, vyer, sidor m.m. på sitt eget språk på en Domino 6-server. Administratörerna kan dessutom utnyttja styrkan i hela Domino-miljön utan att öka antalet servrar som stöder flera språk.



IBM Svenska AB

SE - 164 92 Stockholm
Sweden

IBMs hemsida hittar du på **ibm.com**

IBM, IBMs logotyp, e-logotypen, AIX, Domino, Lotus, Lotus Notes, OS/400 och z/OS är varumärken eller registrerade varumärken som tillhör International Business Machines Corporation i USA, övriga länder eller bådaddera.

** Intel är ett varumärke som tillhör Intel Corporation i USA, övriga länder eller bådaddera.

** Java och alla Java-baserade varumärken är varumärken som tillhör Sun Microsystems, Inc. i USA, övriga länder eller bådaddera.

** Microsoft, Windows och Windows NT är varumärken som tillhör Microsoft Corporation i USA, övriga länder eller bådaddera.

Övriga företags-, produkt- eller servicenamn kan vara varumärken eller servicemärken som tillhör andra.

Referenser i denna publikation till IBMs produkter, program eller tjänster garanterar inte att IBM ämnar göra allt tillgängligt i alla länder där IBM har verksamhet. Referenserna till IBMs produkter, program eller tjänster innebär inte att endast IBMs produkter, program eller tjänster kan användas. Funktionellt motsvarande produkter, program eller tjänster kan användas i stället.

IBMs maskinvaruprodukter tillverkas av nya delar eller nya och använda delar. I vissa fall kan det hända att maskinvaruprodukten inte är ny och har installerats tidigare. Oavsett detta gäller IBMs garantivillkor.

Denna publikation innehåller endast allmän information.

Fotografier kan vara designmodeller.

© Copyright IBM Corporation 2002
All rights reserved.

IBM Lotus Domino 6 i korthet

Minimikrav

Microsoft® Windows™ 2000 operativsystem

- 128MB minne (192MB eller mer rekommenderas)
- 1GB hårddiskutrymme (1.5GB rekommenderas)

Microsoft Windows NT®, Version 4.0 operativsystem (med en Intel®-processor)

- 128MB minne (192MB eller mer rekommenderas)
- 1GB hårddiskutrymme (1.5GB rekommenderas)

Sun Solaris Operating Environment, Version 2.8 (SPARC)

- 192MB minne (256MB eller mer rekommenderas)
- 1GB hårddiskutrymme (1.5GB rekommenderas)

IBM OS/400®, V5R1 eller senare operativsystem

- 288MB minne (512MB eller mer rekommenderas)
- 1GB hårddiskutrymme (1.5GB rekommenderas)

IBM z/OS® V2R6 eller senare operativsystem

- 1GB eller mer rekommenderas för både minne och hårddiskutrymme

IBM AIX® operativsystem, Version 4.3.3x och 5.1

- 192MB minne (256MB eller mer rekommenderas)
- 1GB hårddiskutrymme (1.5GB eller mer rekommenderas)

RedHat Linux, Version 7.2 eller SuSe Linux, Version 8.0 operativsystem (med en Intel-processor)

- 128MB minne (192 MB eller mer rekommenderas)
- 1GB hårddiskutrymme (1.5GB rekommenderas)

Mer information

Vill du veta mer om IBM Lotus

Domino-6 server kan du besöka:

www.lotus.com/domino6