

IBM Software Group Services Business Analytics

IBM Start Up Service für Map Intelligence

Allgemeines

Überblick

- Maßgeschneidertes Angebot passend für Ihre Ausgangssituation.
- Größtmögliche Reduktion des Projektrisikos dank langjähriger Cognos Erfahrung.
- Höchste Sicherheit durch bewährte Methodik.
- Optimale Vorbereitung für Folgeprojekte
- Benutzer sind innerhalb weniger Tage produktiv.
- Global agierende Ansprechpartner.
- Mindestens 8 gut investierte Beratertage.
- Gerne erstellen wir für Sie ein individuelles Angebot.

Erweitern Sie Ihre Cognos BI Lösung um unsere Location Intelligence.

Die Visualisierung und Analyse raumbezogener Daten stellt einen erheblichen Mehrwert in der Nutzung Ihrer IBM Cognos BI Lösung dar. Muster, Trends und ungenutzte Potentiale lassen sich erst durch eine räumliche Darstellung erkennen.

Map Intelligence kombiniert führende GIS Technologie mit IBM Cognos BI. Mit Map Intelligence können Anwender gewonnene Daten auf Karten anzeigen sowie räumlich abfragen, filtern und analysieren. Der integrative Ansatz gestattet das Ausführen umfassender Analysen, sowohl von Karten zum Bericht, als auch umgekehrt. Auf der Karte ausgeführte Abfragen und gesetzte Filter werden im Bericht angezeigt.

Mögliche Anwendungsszenarien:

- **Vertrieb:** Regionale Betrachtung der Neukundenquote im Vergleich zum tatsächlichen Neukundenpotential.
- **Marketing:** Sind die Marketingaktivitäten zielgenau in Beziehung zur Demographie, Kaufkraft und Produktaffinität?
- **Standortplanung:** Wie gut ist die Standortwahl hinsichtlich Erreichbarkeit und Potential?
- **Service:** Ist der Service / Außendienst räumlich optimal positioniert ?
- **Schadensmanagement:** Werden kurze Distanzen zwischen Schaden und Abwicklung durch Leistungserbringer berücksichtigt?
- **Kriminalitätsbekämpfung:** Wo sind räumliche Schwerpunkte in welcher Deliktkategorie?



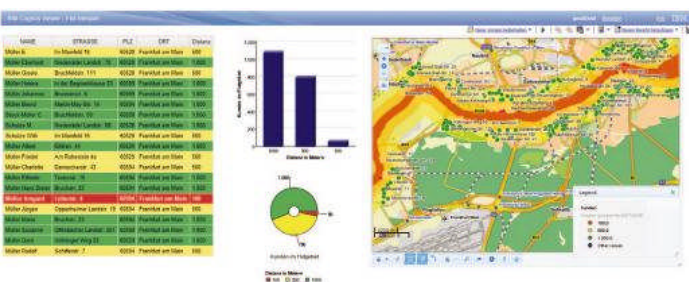
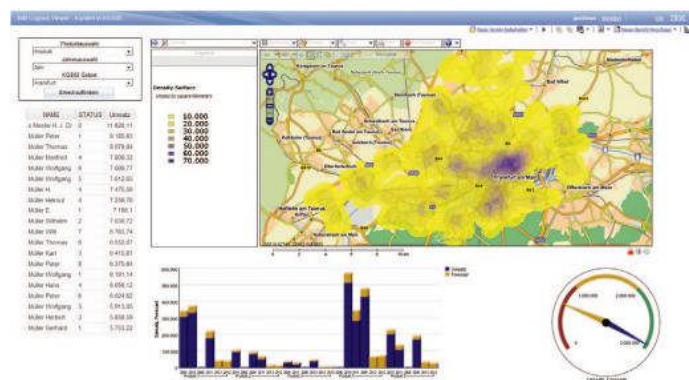


IBM Software Group Services Business Analytics

Wir beantworten und lösen alle Fragen im Hinblick auf die optimale Installation und Einführung, um die ersten Schritte mit Ihnen gemeinsam erfolgreich umzusetzen. Sie sollten sich über die Vorteile von Map Intelligence, mit den zugehörigen „Proven Practice“ Empfehlungen, informieren. Weltweite Erfahrungen aus komplexen Kundenprojekten fließen mit ein, welche Sie in kurzer Zeit auch für Ihr Projekt nutzen können. Unsere Services helfen Ihnen, brachliegendes Potential zu erkennen und zu Ihrem Vorteil zu nutzen.

Inhalte

- Installation und Konfiguration auf Ihrem System.
- Einrichten eines Framework Manager Modells zur Vorbereitung der Berichte.
- Umsetzung von i.d.R. drei Berichten / Kartendarstellungen nach Ihren Vorgaben.
- Das Ergebnis wird nach Absprache mit Ihnen festgelegt.



Weitere Informationen

Zusätzliche Informationen erhalten Sie per E-Mail unter COGNSERV@de.ibm.com oder auf unserer Webseite www-01.ibm.com/software/de/data/cognos/

IBM Deutschland GmbH

IBM-Allee 1
71139 Ehningen
ibm.com/de

IBM Österreich

Obere Donaustrasse 95
1020 Wien
ibm.com/at

IBM Schweiz AG

Vulkanstrasse 106
8010 Zürich
ibm.com/ch

Die IBM Homepage finden Sie unter ibm.com.

IBM, das IBM Logo, ibm.com und Cognos sind Marken der IBM Corporation in den USA und / oder anderen Ländern. Sind diese und weitere Markennamen von IBM bei ihrem ersten Vorkommen in diesen Informationen mit einem Markensymbol (® oder TM) gekennzeichnet, bedeutet dies, dass IBM zum Zeitpunkt der Veröffentlichung dieser Informationen Inhaber der eingetragenen Marken oder der Common-Law-Marken (common law trademarks) in den USA war. Diese Marken können auch eingetragene Marken oder Common-Law-Marken in anderen Ländern sein. Eine aktuelle Liste der IBM Marken finden Sie auf der Webseite „Copyright and trademark information“ unter ibm.com/legal/copytrade.shtml.

Weitere Produkt- und Servicenamen können Marken von IBM oder anderen Unternehmen sein.

Vertragsbedingungen und Preise erhalten Sie bei den IBM Geschäftsstellen und / oder den IBM Business Partnern. Die Produktinformationen geben den derzeitigen Stand wieder. Gegenstand und Umfang der Leistungen bestimmen sich ausschließlich nach den jeweiligen Verträgen.

© Copyright IBM Corporation 2014; Alle Rechte vorbehalten.

