

**Lotus** software

---

### Lotus Quickr zajišťuje:

- Sdílení dokumentů napříč firmou
  - Úložiště pro osobní dokumenty
  - Oběh a schvalování dokumentů
  - Týmový kalendář a úkoly
  - Blogy a Wiki
  - Propojení s Lotus Notes, Microsoft Outlook, Lotus Symphony, Microsoft Office
- 

## Snadné sdílení informací pomocí IBM Lotus Quickr

*Nástroj pro zlepšení komunikace a spolupráce uvnitř týmů*

Lotus Quickr je software určený pro spolupráci uživatelů a týmů, jak uvnitř firmy, tak i mimo ni. Pomáhá při každodenním sdílení dokumentů, práci na projektech či publikaci webových stránek. Je navržen tak, aby lidem ulehčil běžnou kancelářskou práci, usnadnil tvorbu a vyhledávání obsahu – to vše s využitím existujících kancelářských aplikací a s možností integrace do jiných podnikových systémů.

The screenshot shows the Lotus Quickr 'Places' interface. At the top, there's a 'Places' header with a 'My Places' button. Below it, a navigation pane on the left lists various folders and documents. The main content area shows a folder structure: 'You are in: Acquisition Place > Contract and Legal Documents > Initials'. Below this, there's a 'New Proposed project member workflow' button and a 'More Actions' dropdown. A 'Show Folder Navigator' section lists several documents with icons, including 'Nomination of Nathon Ames for the Salisbury project', 'Salisbury Term Sheet Approval cycle', and 'Nathon Ames nomination'.

---

### Lepší práce uvnitř týmu

Lotus Quickr nabízí uživatelům možnost vytvářet si vlastní virtuální místa. Nazývají se týmové prostory nebo týmová místa (Team Places). Ten, kdo takové místo založí, do něj pozve své kolegy, členy týmu, kteří potom mají k ukládaným informacím přístup. Tým může být například skupina zaměstnanců jednoho oddělení, včetně externích obchodních partnerů. Nebo skupina osob zodpovědná za jednoho klienta, jednu zakázku, jeden projekt. Členové virtuálních týmů se mohou nacházet kdekoli na světě.

Hlavním (ale ne jediným) uživatelským rozhraním je webový prohlížeč, nic dalšího není třeba instalovat.



## Práce s informacemi v týmovém prostoru

Každý týmový prostor má určitou strukturu, o které rozhodují sami členové týmu a kterou sestavují z jednotlivých "stavebních" kamenů: knihovna dokumentů, diskuse, wiki, blog, skupinový kalendář a úkoly, kontakty a další.

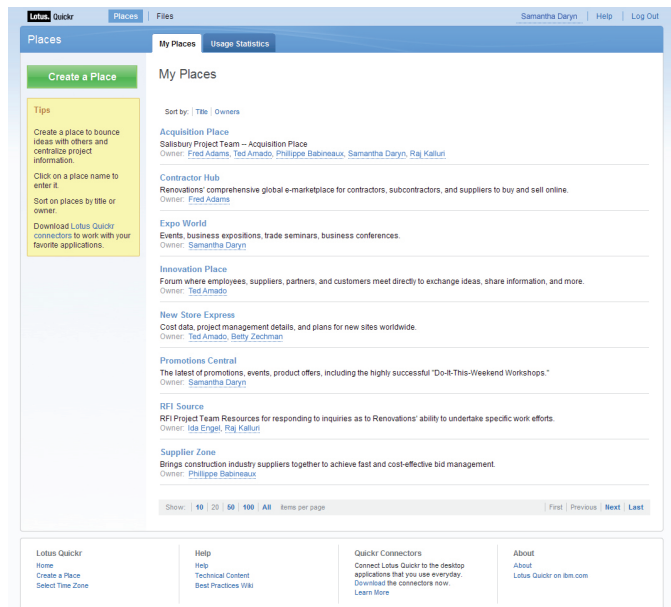
Knihovna dokumentů bývá důležitou součástí týmových prostorů. Funguje v nich jako inteligentní úložiště dokumentů nejrůznějších typů – texty, tabulky a prezentace z kancelářských balíčků, obrázky, PDF soubory, ... Tento systém nahradí neefektivní posílání příloh mailem a hledání aktuální verze konkrétního dokumentu.

Lotus Quickr umí pracovat s verzemi dokumentu a umožní tak rychlé nalezení nejen aktuální verze dokumentu, ale i všech předchozích verzí.

## Práce s informacemi v týmovém prostoru

### Týmové prostory

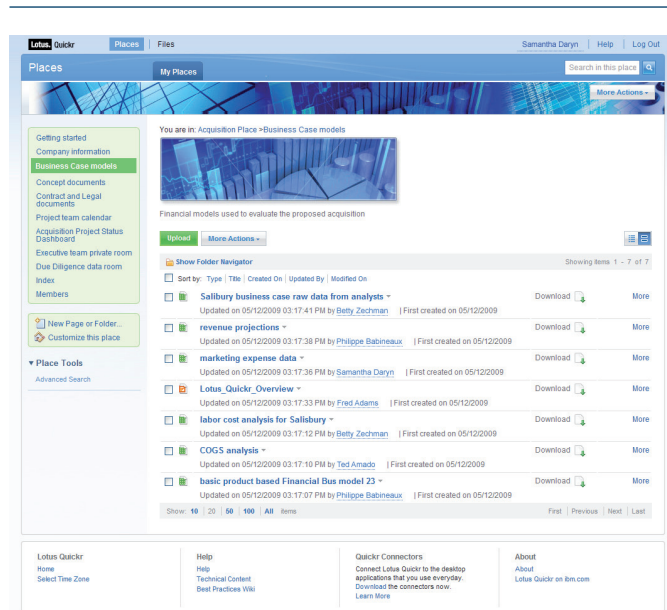
Vytvoření týmového prostoru je jednoduché a zvládne to každý poučený uživatel. Při zakládání týmového prostoru si můžete vybrat z připravených univerzálních šablon, časem si můžete vytvořit šablony vlastní.



## Knihovna dokumentů

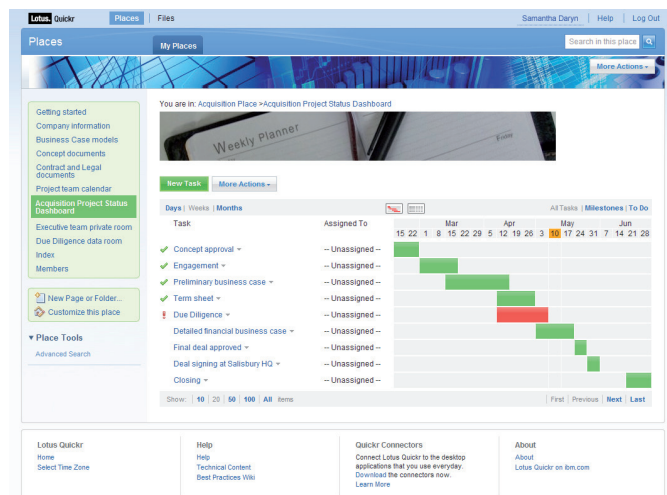
Knihovny dokumentů Vám umožní rychle a přehledně spravovat dokumenty, které vytváříte v kancelářských editorech, které Vám přišly e-mailem nebo jste je někde stáhli a chcete se o ně podělit s kolegy v týmu.

Dokumenty ukládáte do stromové struktury složek a adresářů, podobně, jak jste zvyklí z operačního systému – funguje zde i drag & drop, kdy můžete jeden nebo několik souborů a adresářů z operačního systému přetáhnout na určené místo ve webové knihovně dokumentů. Uložené dokumenty (přílohy) můžete opatřit tzv. metadatami, neboli klíčovými slovy, která pomohou při vyhledávání konkrétních dokumentů.



## Další části týmového prostoru

V týmovém prostoru můžete, kromě knihovny dokumentů, využívat i další nástroje: společně tvořit webové stránky v sekci Wiki, pracovat s týmovým kalendářem nebo úkoly, komunikovat v diskusích.

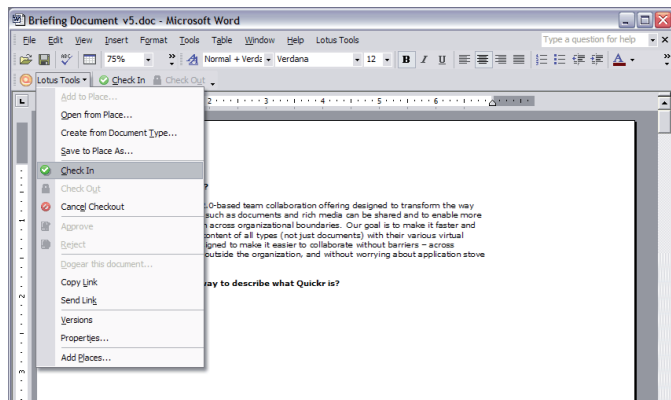


### Quickr konektory

Součástí Lotus Quickru jsou konektory, kterými se propojí uživatelské aplikace s týmovými prostory. Díky tomu mohou uživatelé pracovat s programy, na které jsou zvyklí a ukládat dokumenty ne na lokální nebo síťový disk, ale přímo do týmové knihovny dokumentů.



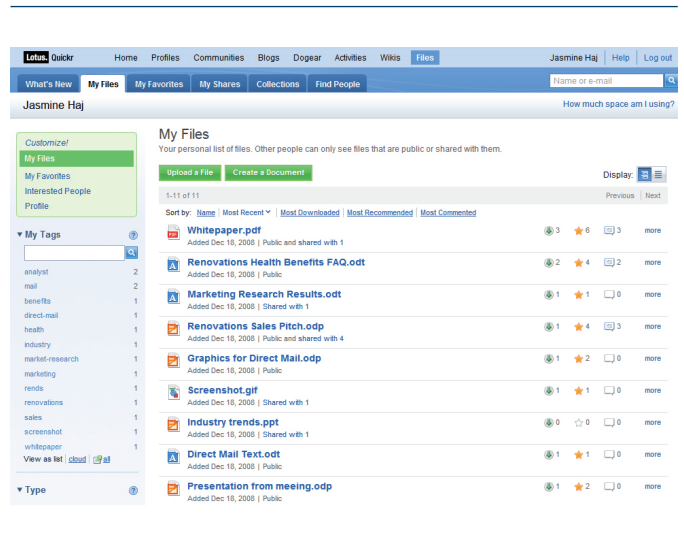
Existují konektory do poštovních klientů Lotus Notes a Microsoft Outlook, kancelářských balíčků Microsoft Office a Lotus Symphony, do Lotus Sametime či Microsoft Windows Exploreru.



### Osobní soubory

Pokud se Vám líbí efektivní práce se soubory v týmové knihovně dokumentů a její propojení s kancelářskými programy, můžete její možnosti využít i pro svou vlastní práci a své osobní sdílení.

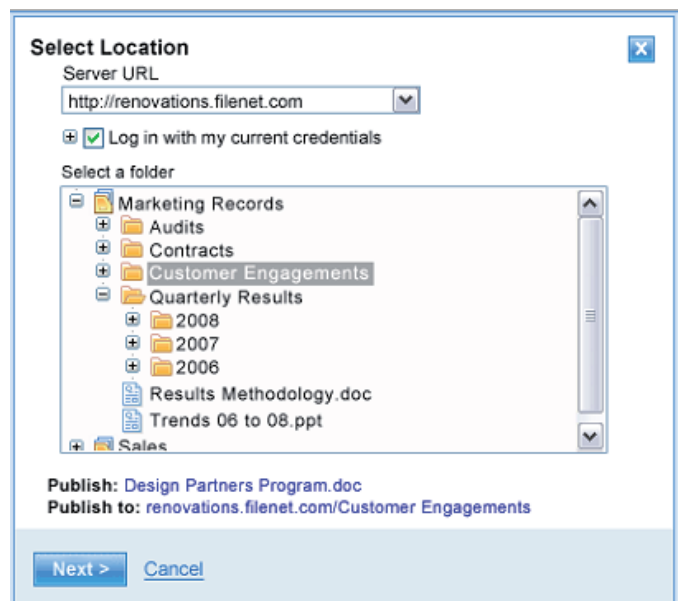
Každý uživatel má k dispozici prostor, kam může nahrávat své soubory a sdílet je s kolegy nebo s celou firmou.



### Propojení s ECM

Lotus Quickr ukládá data do svých systémových databází (IBM Lotus Domino nebo IBM DB2). Je-li dat opravdu velké množství, můžete se rozhodnout ukládat je do robustních ECM (Enterprise Content Management) systémů – na výběr máte IBM Filenet nebo IBM Content Manager. V takovém případě budou soubory uloženy v tomto externím zabezpečeném úložišti a v knihovněch dokumentů v Lotus Quickru budou pouze odkazy vedoucí k těmto souborům.

Pro takové případy nabízí IBM speciální licence, kdy k plné licenci Lotus Quickru získáte ještě omezenou licenci pro IBM Filenet, resp. IBM Content Manager (omezení na použití pouze s Lotus Quickrem a jeho konektory).



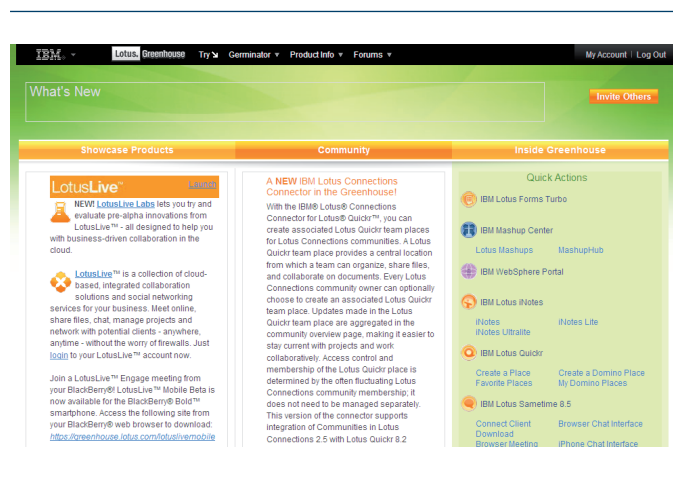
## Co dál?

Chcete-li si vyzkoušet software Lotus Notes a Domino, můžete si stáhnout bez jakéhokoliv poplatku 90-denní zkušební verzi ze stránek [ibm.com/developerworks/lotus/downloads/](http://ibm.com/developerworks/lotus/downloads/)

## Pro více informací

Další informace o produktu naleznete na [lotus.cz](http://lotus.cz)  
[ibm.com/lotus/quickr](http://ibm.com/lotus/quickr)

Lotus Quickr si můžete rovněž vyzkoušet on-line – stačí si pouze vytvořit bezplatný účet na serveru Lotus Greenhouse, kde jsou k dispozici poslední verze téměř všech produktů portfolia IBM Lotus Software. [greenhouse.lotus.com](http://greenhouse.lotus.com)



© Copyright IBM Corporation 2010

Lotus Software  
IBM Software Group  
One Rogers Street  
Cambridge, MA 02142 U.S.A.

Vytištěno v ČR  
Květen 2011  
Všechna práva vyhrazena

IBM, logo IBM, ibm.com, Lotus, Domino, Lotus Notes, Notes, a Smarter Planet jsou ochrannými známkami nebo zapsanými ochrannými známkami společnosti International Business Machines Corporation v USA a/nebo v dalších zemích. Pokud jsou tyto a další ochranné známky IBM označeny při svém prvním výskytu v tomto materiálu symbolem ochranné známky (® nebo ™), značí tyto symboly ochranné známky registrované v USA nebo ochranné známky podle obecného práva ve vlastnictví IBM v době publikování tohoto materiálu. Takové ochranné známky mohou být také zapsanými ochrannými známkami nebo ochrannými známkami podle obecného práva v dalších zemích. Aktuální seznam ochranných známek IBM je k dispozici na webu jako "Copyright and trademark information" na adrese [ibm.com/legal/copytrade.shtml](http://ibm.com/legal/copytrade.shtml)

Java a všechny ochranné známky založené na ochranné známce a logu Java jsou ochrannými známkami Sun Microsystems, Inc. v USA a/nebo v dalších zemích, nebo obojí.

Linux je ochranná známka Linus Torvalds v USA a/nebo v dalších zemích, nebo obojí.

Microsoft je ochranná známka Microsoft Corporation v USA a/nebo v dalších zemích, nebo obojí.

Odkazy na produkty, programy nebo služby IBM uváděné v tomto materiálu neznamenají, že je IBM zamýšlí zpřístupnit ve všech zemích, kde působí.

Všechny případové studie našich zákazníků jsou dostupné na <http://www-01.ibm.com/software/success/cssdb.nsf>

Technické údaje o produktech odpovídají datu jejich původního zveřejnění. Zde uváděné informace mohou bez dřívějšího upozornění podléhat změnám. Jakákoli vyjádření ohledně budoucí orientace a záměrů společnosti IBM se mohou měnit nebo rušit bez předchozího oznámení a představují pouze cíle a záměry. Na produkty IBM je poskytována záruka podle všeobecných obchodních podmínek konkrétních smluv (např. IBM Customer Agreement, Statement of Limited Warranty, International Program License Agreement atd.), podle kterých jsou produkty dodávány.



Likvidujte recyklací