

# 智揽云海 云领未来

2010 IBM 云计算在线网络峰会



智揽云海 云领未来  
2010 IBM云计算在线网络峰会

# 腾云之道 案例分享 ——智慧的电信篇

刘秦豫

IBM大中华区云计算中心架构师

*liuqinyu@cn.ibm.com*





## 云计算的特别之处

表现形式、交付模式

应用、流程和信息服务 (**SaaS**)  
(行业应用, CRM, ERP, OA等)

平台作为服务 (**PaaS**)  
(应用运行环境、数据存储)

基础架构作为服务 (**IaaS**)  
(服务器、存储、网络)

管理模式、资源组织模式

可扩展性:  
•应用规模  
•客户规模

经济性:  
•投资成本  
•运营成本

可管理性:  
•规范化  
•快速的响应

对技术的需求

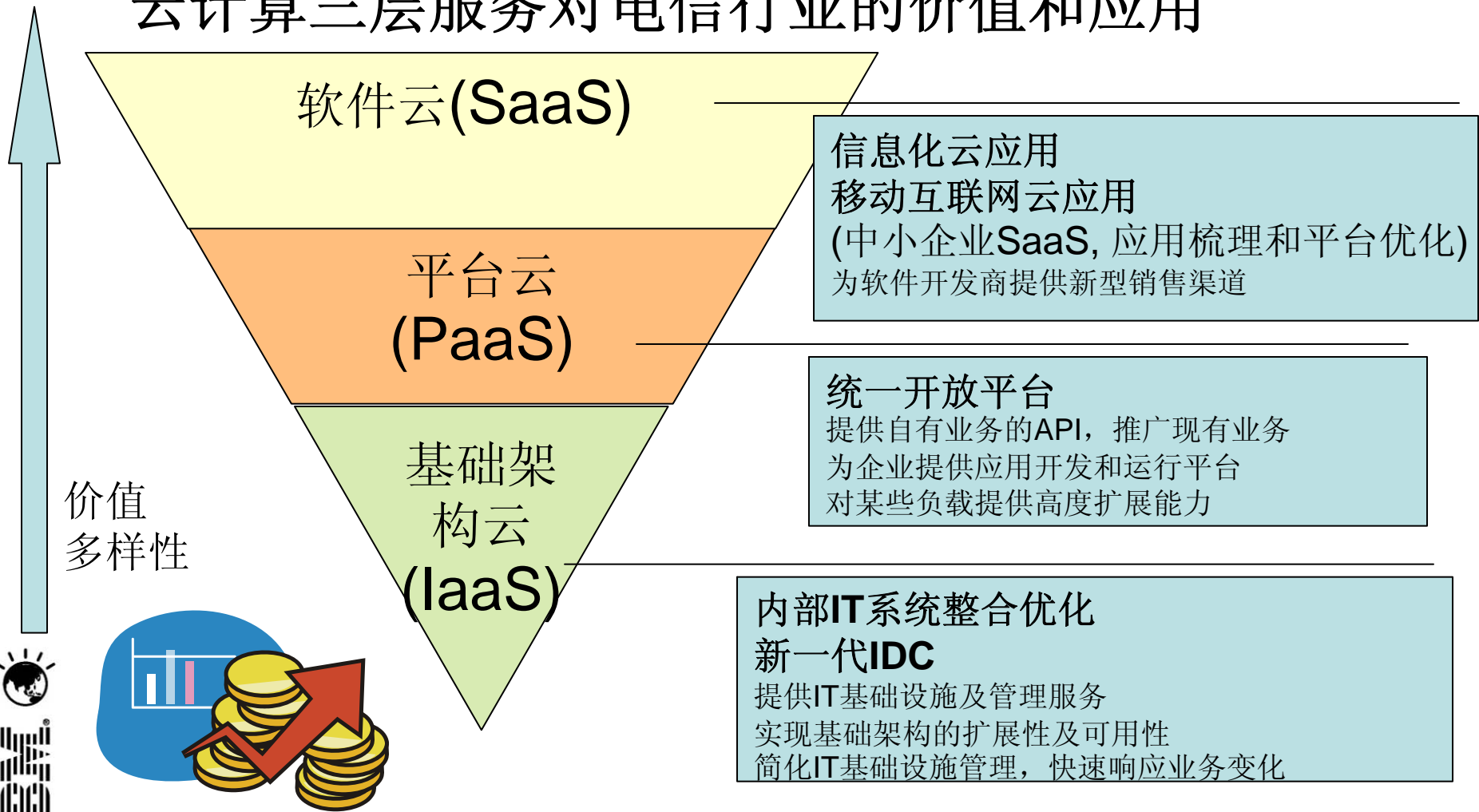
•纵向扩展  
•横向扩展  
•多用户、多应用  
•节能

•单一管理门户  
•服务生命周期管理  
•自动化管理  
•快速服务开发





## 云计算三层服务对电信行业的价值和应用





## 案例分享：荷兰iTricity IDC

### 业务驱动力

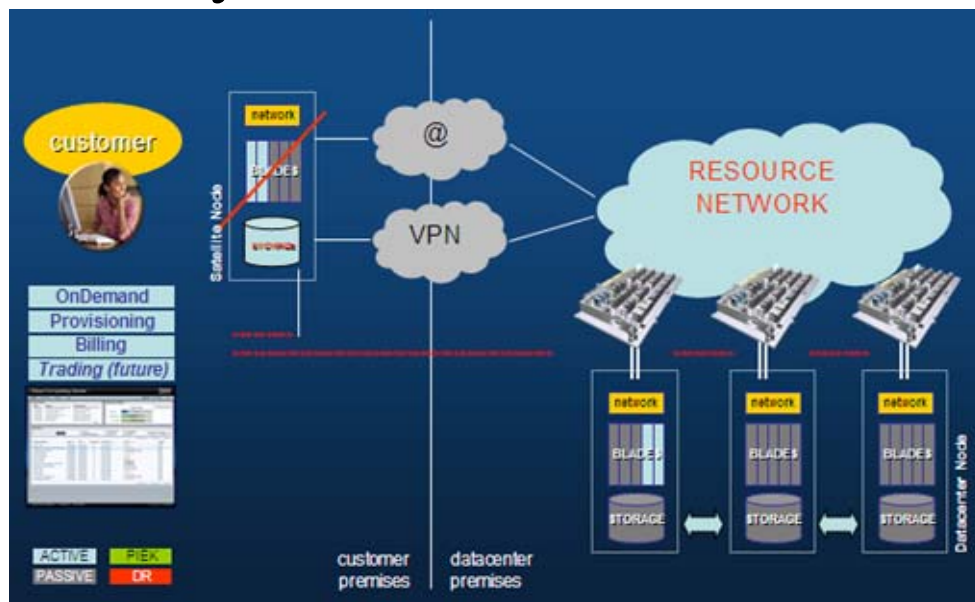
- 不同地区多个数据中心管理成本高
- 托管、租赁服务模式单一
- 客户需求不能快速响应
- IDC的趋势带来的压力

### 云计算IDC解决方案

- 所有数据中心资源由云环境来管理
- 让客户按“资源\*小时”付费
- 所有数据中心统一服务接口

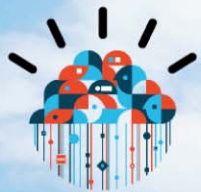


- 定义更灵活的服务模式，自动化服务
- 符合ISO27002标准的安全性



### 解决方案价值

- 集中管理、节约成本
- 更多服务模式，增加竞争力
- 客户自助式服务，响应更快，提高客户满意度
- 云架构更利于数据中心的扩展



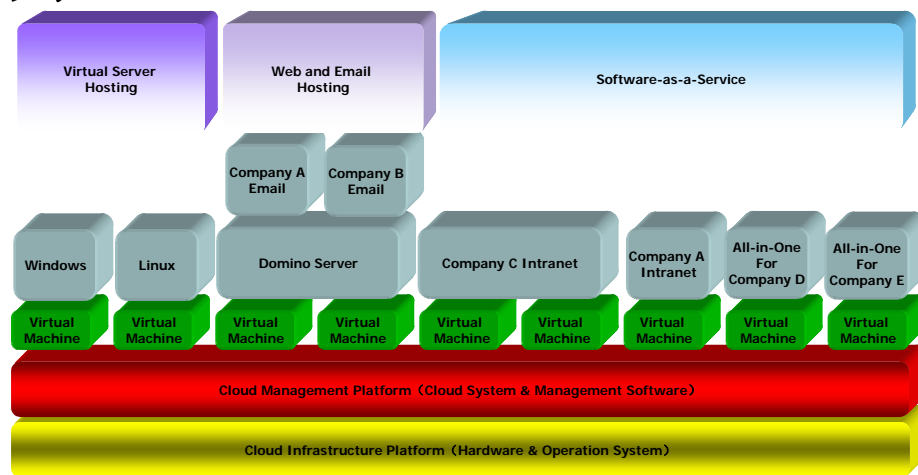
## 案例分享：越南VNTT SaaS

### 业务驱动力

- 数据中心运维模式单一，竞争压力大
- 客户希望提供多种应用的服务
- 企业用户和个人用户需求不同
- 维护成本高

### 云计算SaaS解决方案

- 物理、虚拟、软件多种服务模式
- 蓝云自动化资源管理
- 应用软件模板服务
- 企业级软件混和云使用模式
- 全自动维护流程



### 解决方案价值

- 服务模式转换，提高竞争力
- 缩减管理成本，提高管理效率
- 降低能源消耗
- 抓住企业用户



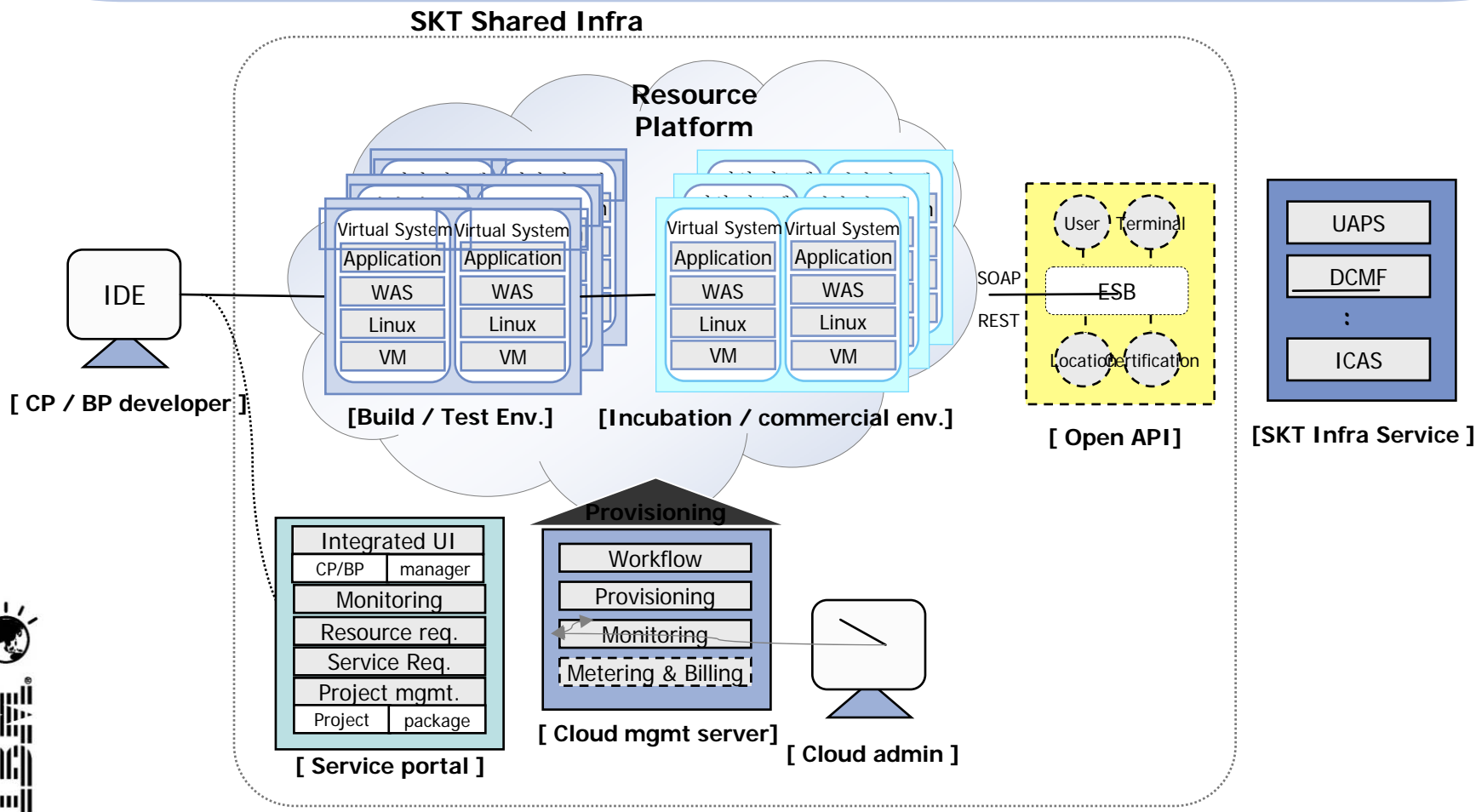


# 智揽云海 云领未来

2010 IBM云计算在线网络峰会



## 案例分享：韩国SK Telecom





智揽云海 云领未来  
2010 IBM 云计算在线网络峰会

更多信息

<http://www.ibm.com/cloud>

寻求帮助: [cloud@cn.ibm.com](mailto:cloud@cn.ibm.com)

