

# 鼎天软件采用 IBM 技术实施 成都市城乡一体化社会救助信息平台



## 整合信息

当政府在城乡一体化社会救助信息系统的支持下服务弱势群体，取得了多重且深入的收益：降低了行政成本，提升了服务的深度和广度，有效地改善了弱势群体的生活环境，促进了社会的和谐发展。

**“IBM 的产品功能强大，服务水平优异，奠定了本项目的成功。”**

——成都城乡一体化社会救助体系信息平台项目承建商  
鼎天软件四川公司副总经理 魏天杰

## 概述

### 挑战:

成都市政府迫切整合社会救助的公共资源，改善对弱势群体的服务。

### 解决方案:

- + 硬件: IBM 小型机 P570、IBM 服务器: X366、X346
- + 软件: IBM DB2 数据库、
- + 其他 (服务等):

### 收益:

- + 整合社会救助的信息资源
- + 降低行政成本
- + 提升社会救助的效率
- + 加强了各救助部门的协作

## 建设和谐社会

随着中国经济的高速增长，对弱势群体进行救助，以公平促效率日益提上政府的日程。中国经济体制改革将“单位人”转变为“社会人”，公民的福利原先由单位全盘负责，现在转入社会福利体系，其中尤其以对弱势群体的救助为重要。此外，因为历史等各方面的原因，广大农民所享受的福利和市民存在相当的差距，亟需改善。

成都市作为西南重镇，经济、社会和技术发展水平较高，率先规划实施城乡一体化社会救助体系信息系统，迫切需要解决如下问题:

围绕“统筹协调、资源整合、高效便捷、全面覆盖”的方针建设社会救助体系。

救助体系涉及到市、区各级多个职能部门，各尽其责的同时还需要一套完善、长效的统筹管理机制，整合各部门救助资源、推动各部门之间的协作，使救助体系发挥更大的效益。

## 多重深入的收益

城乡一体化社会救助体系信息系统现已成为成都市政府社会救助职能部门相关人员进行决策和管理的有效支持工具:

- + 整合多部门的救助资源和信息资源，梳理多部门的救助申办流程，统一标准、一口上下，做到不重不漏，应救尽救。
- + 将传统的手工或单机流程数字化，显著地降低了行政成本，提高了办事效率，加强了各部门对基层分支机构的管理和支持。

- ✦ 社会救助涉及多个部门及职能,城乡一体化社会救助体系信息系统加强各部门及职能的协作,切实改变过去各自为政、多头救助的问题。

## 设计城乡一体化社会救助体系信息系统

依托于城市的电子政务外网构建一个安全可靠的救助信息网络,作为社会救助体系基础平台;

以社区或街道办事处为基础信息的统一入口,完成被救助对象基础信息、救助申请信息等内容的采集与业务办理;

以数据资源中心为数据的承载点,完成数据的比对、清洗和存储,并通过数据交换平台完成多个救助职能部门的信息交换和共享;

以各救助职能部门的救助业务为出发点,完成对各类救助人群的救助情况处理和上报;

以社会救助门户网站为救助体系面向市民的窗口,宣传政府救助政策,救助行为接收群众监督,为市民提供更加方便多样的求助渠道。

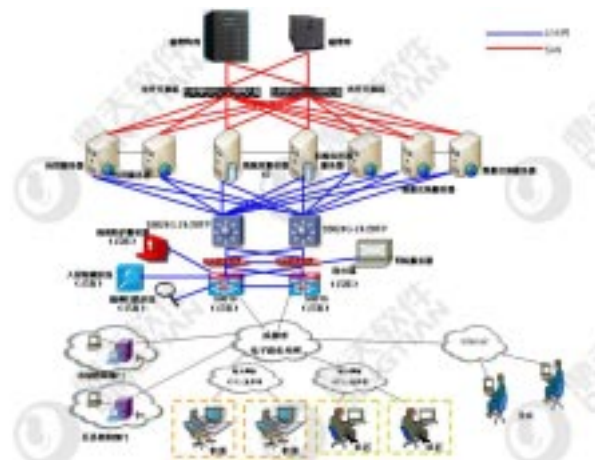
## 顺利实施

成都信息化技术应用发展中心是成都市信息办下属的专门支持电子政务的事业单位,担任本项目的统筹。

本系统涉及部门众多,业务复杂繁多。本项目经过前期详细的调研和考察,深入梳理了救助体系的具体内涵和业务需求。鼎天软件于2005年10月正式中标承建本项目,经过详细的需求分析、系统设计和开发、测试阶段,于2006年初首先在成都20个区县中的3个试点成功上线,开始正式运行。

城乡一体化社会救助体系信息系统目前涉及10个职能部门部门,共30余项社会救助服务。

成都市政府计划于2006年内将救助体系的成功经验推广到全市,并且增加新的社会救助职能,以及与社保等体系整合。

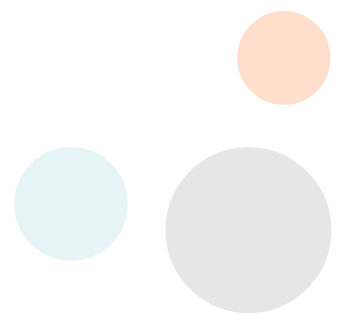


## 鼎天软件

鼎天软件是一家国家级高新技术企业,注册资金5000万元人民币。公司专注于电子政务应用软件及平台的设计开发、计算机网络系统集成及技术咨询服务,是信息产业部认定的重点软件企业、计算机信息系统集成一级资质企业,通过了ISO9001质量体系认证。

鼎天软件对于城乡一体化社会救助体系信息系统的未来发展进行了规划:

- ✦ 扩大救助对象的规模和种类
- ✦ 与社保体系等系统对接



## IBM 的有力支持

IBM西南分公司向鼎天软件就电子政务的技术与应用等方面提供了相当有益的协助。

鼎天软件是 IBM PartnerWorld 行业网络的顶级成员。PartnerWorld 行业网络计划针对行业合作伙伴量身定制。凭借IBM强大的行业资源与经验,针对不同行业的特点对相关成员提供支持,共同帮助行业客户优化业务流程,应对市场变化与企业变革需求,从而促进加盟应用开发者的业务成长。

成都信息化技术应用发展中心项目负责人指出:IBM公司与鼎天软件联手提供的城乡一体化社会救助体系信息系统,有效地整合了现有社会救助的公共资源,降低了社会救助的行政成本,提升了效率,有力地支撑了成都市政府构建和谐社会,推进城乡一体化建设的工作。



### 四川鼎天软件有限公司

地址: 成都市天府大道南延线高新孵化园  
国家信息安全成果产业化基地 6 号  
楼 2 楼

邮编: 610041

电话: 0086-028-85335658

传真: 0086-028-85335650



© Copyright IBM Corporation 2005

### 国际商业机器中国有限公司

北京市朝阳区工体北路甲 2 号  
盈科中心 IBM 大厦 25 层  
邮编: 100027

中国印刷

2006 年 3 月

All Rights Reserved

IBM、IBM 徽标、On Demand Business 徽标和 WebSphere 是 International Business Machines Corporation 在美国和 / 或其他国家或地区的商标。

其他公司、产品和服务名称可能是其他公司的商标或服务标记。

本出版物中所提到的 IBM 产品和服务并不暗示 IBM 打算在所有有 IBM 业务的国家或地区提供这些产品和服务。