

上海富勒科技采用基于IBM平台的物流软件成功实施南通苏中医药物流中心



客户评价

“FLUX为我们高效的物流中心运作提供了信息系统的有力保障，为我们未来10年的业务发展战略奠定了坚实的基础。基于IBM中间件的FLUX产品具有优异的性能表现和很好的稳定性，IBM服务器产品协助苏中医药在大数据量业务处理方面游刃有余。”

南通苏中医药物流有限公司CEO 邓杰山

概述

挑战

如何通过高效物流中心管理系统的建设，提高物流中心的作业效率和管理水平？

解决方案组件

ISV应用程序：FLUX.WMS物流配送中心管理系统

IBM软件平台：IBM WebSphere Application Server

IBM硬件平台：X3650 * 3

收益

大幅度提高作业效率
显著减少缺货现象

全面提升效率 构建核心竞争力

我国药品零售业已经进入白热化竞争。一方面，国内稍有实力的医药零售企业纷纷进行自身连锁化、信息化扩张，加快物流网络的建设，希望能够抢在外资医药企业进入国门之前提升企业的核心竞争力。另一方面，我国医药零售业的中间成本居高不下，行业整体利润率却持续降低。物流效率低下和物流费用居高不下已成为我国医药流通行业的一个桎梏。同时由于国家对医药和食品安全的高度关注，医药物流企业传统的作业模式已经难以满足相关法律法规的要求。来自于企业内部和外部的双重压力使得医药流通企业不得不仔细思考如何对原有的物流中心进行改造，提高物流效率，降低物流成本。各大医药物流企业除了在建设物流中心、引进物流作业设备、投资信息化设备上一掷千金以抢夺未来的市场领地外，如何成功构建物流中心的神经网络(WMS系统)以指挥整个物流中心高效而安全低运作则成为所有医药流通企业思考的一个核心命题。

南通苏中医药物流中心是省、市、县医药服务业重点项目，总体规划用地156亩，建筑面积20万平方米，投资2.86亿元。功能包括医药、器械、保健品的展销及仓储、配送、电子商务等综合服务功能。新建的一万五千平高效物流中心规划可满足年销售额30亿的业务规模。

苏中医药物流中心原有仓库使用EXCEL登记出入库数据，保持传统仓库管理模式，收发货数据通过纸面单证由人工登记后在EXCEL记录，完全无法实时了解库存动态，作业效率较低，难以向供应商提供精确的库存数据和收发货信息。通过此次信息化项目的成功实施，部署FLUX.WMS高效物流中心管理系统，全面整合了无线手持终端(RF)、电子标签(PTL)、输送机、分拣机等物流设备；建立物流中心标准的作业流程，各部门、岗位在FLUX.WMS的统一指导下协同作业，从而实现了工作任务的动态负载均衡，提高了物流中心的作业效率和管理水平。

项目特点

通过对条码的充分应用,在收货、上架、存货、补货、拣货、发货、盘点、养护等各个作业环节中,精确跟踪每一个产品ID,使数据信息传递高效、准确,并省去纸面单证作业,大幅节约仓库作业成本和管理成本。同时,通过FLUX.WMS智能调度,动态平衡库内作业人员的工作负载,使作业人员与物流设施工作有序配合、协同高效。

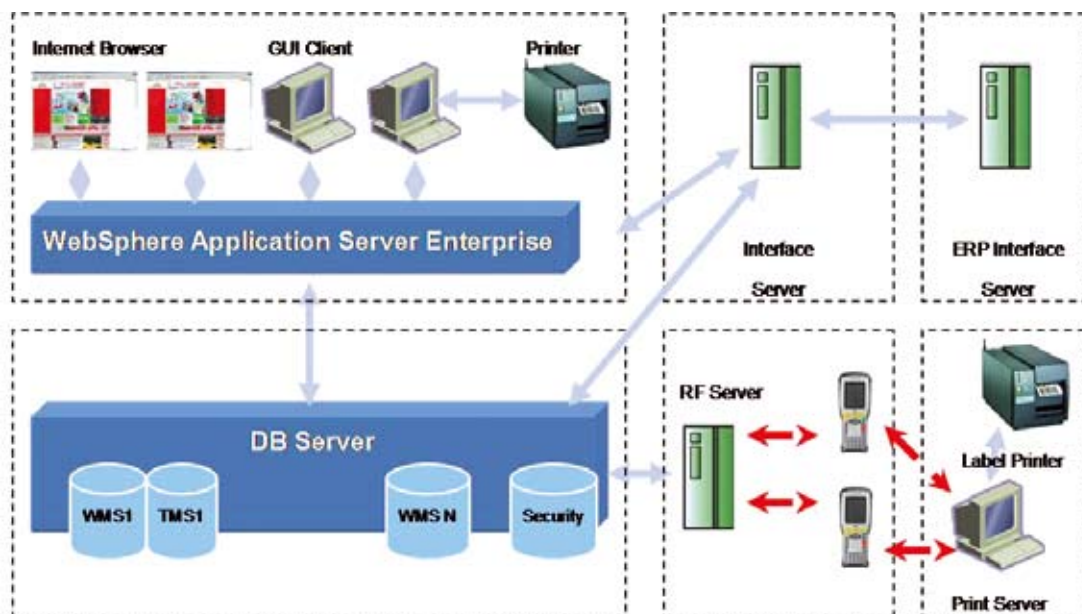
利用物料ABC循环分类,在FLUX.WMS中对产品实现动态管理,充分利用物流中心的作业设施,提高产品拣选效率和准确率,大幅度降低订单履行时间,从销售订单下达至产品拣货完成出库,在数分钟内准确完成,达到国际高效物流中心的运作要求。

构建FLUX.Logistics Monitor监控平台,为供应商提供更精确和透明的物流中心实时数据,使供应商可以通过Internet随时查询即时库存数据和产品的销售情况,精确掌握药品销售流向。同时,FLUX.WMS可以为供应商分别设定安全库存,通过E-mail和手机短信的方式,将低于安全库存的药品信息第一时间通知供应商,由供应商根据自身情况安排向物流中心补货。

基于IBM Rich Client技术架构

- 服务器管理的富客户机到终端用户的交付,基于角色,以及集中式设置、管理、客户机更新和分发功能。管理员不仅能够对应用程序的组件进行逐步更新,还能够对基本框架的组件进行逐步更新。
- 快速应用程序部署。利用动态更新能力,用户可以轻松地保持他们的软件是最新版本,而公司可以更迅速地部署支持业务流程所需的应用程序。
- 改善程序的交互性、用户界面友好性,获得更加丰富的信息显示,提升用户操作系统的效率。
- 基于HTTPS协议,具有更好的数据安全性。
- 低拥有成本。无接触的客户机管理、更新和部署,优良的安全功能和可伸缩性,开放标准和跨平台的灵活性,都有助于降低TCO。

FLUX产品体系技术架构



多重深入的收益

项目的成功实施使苏中医药物流中心达到了同行业领先的水平，物流中心的整体设计、运输流程和系统规划获得国家和省级相关机构的高度认可，成为医药流通领域标杆型的物流中心。通过应用FLUX提供的解决方案使物流中心作业效率提高60%，库存准确率达到99.99%，发货准确率达到100%，显著减少了由于供应商未及时补货而造成的缺货情况。基于IBM高可靠的中间件和服务器平台，支持苏中医药物流中心7x24x365的高性能不间断的运作。

顺利实施

项目于2008年2月正式启动，2008年6月正式上线，目前运行状态良好。

IBM的支持

上海富勒是IBM PartnerWorld行业网络计划 (PartnerWorld Industry Networks, PWIN) 的高级成员。双方进行了长期的交流与探索，无论是IBM硬件或软件都保持着密切的合作，在IBM的协助下，上海富勒通过不断的研发和积累，成为物流行业解决方案的领先者。

关于上海富勒信息科技有限公司

上海富勒信息科技有限公司(FLUX)是多位在物流行业资深的行业咨询顾问和信息系统专家在对中国物流实践的丰富积累和对世界领先的物流行业最佳实践的充分理解后创立的集物流行业的咨询、产品和服务一体化的公司。FLUX从成立的第一天起就通过国内领先的业务解决方案和行业经验，来提升客户在供应链执行决策和流程的管理水平。公司成立五年来，在跨国第三方物流企业、大型制造企业、商业流通企业和民营物流企业等领域积累了一批优秀的客户，客户对FLUX所提供的产品和服务给予了非常高的评价。



上海富勒信息科技有限公司

地址：上海市浦东新区毕升路299号
电话：021-50277280
传真：021-50277280-214
邮编：201204



© Copyright IBM Corporation 2008

国际商业机器中国有限公司

北京市朝阳区工体北路甲2号
盈科中心IBM大厦25层
邮编：100027

中国印刷
2008年6月
All Rights Reserved

IBM、IBM徽标、On Demand Business徽标和WebSphere是International Business Machines Corporation在美国和/或其他国家或地区的商标。

其他公司、产品和服务名称可能是其他公司的商标或服务标记。

本出版物中所提到的IBM产品和服务并不暗示IBM打算在所有有IBM业务的国家或地区提供这些产品和服务。