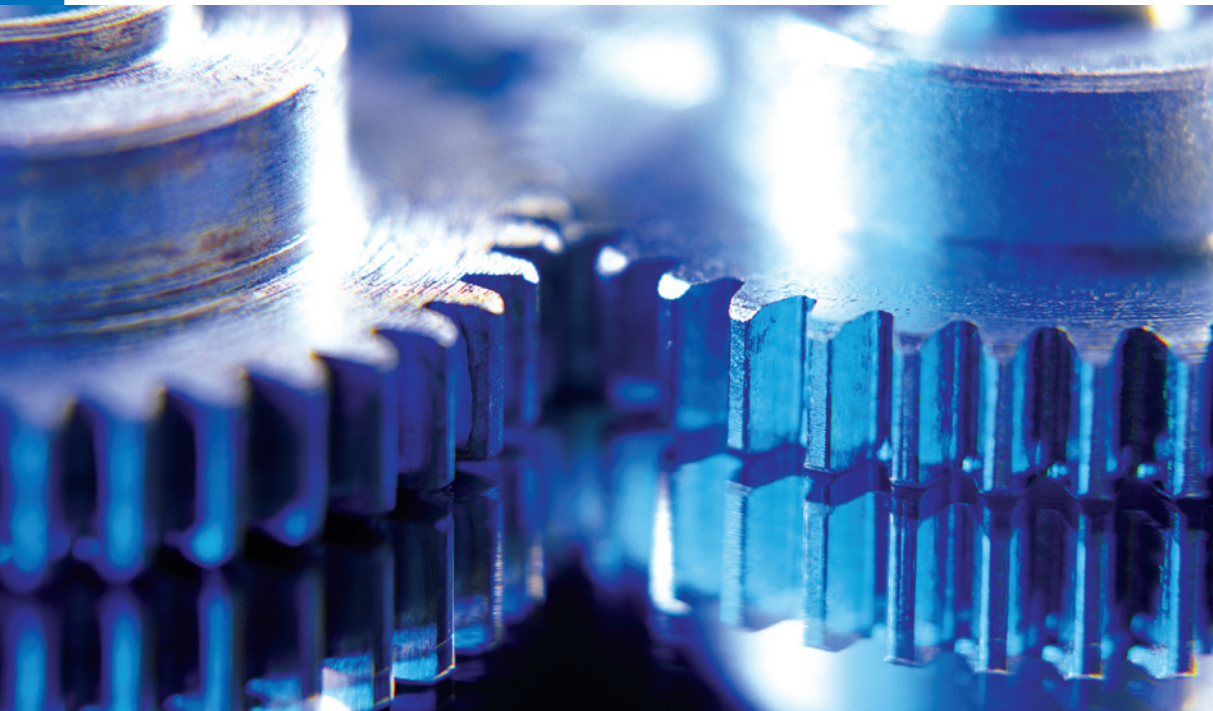


上海拜服信息科技有限公司采用IBM解决方案助上海宝钢集团特殊钢分公司网络安全管理认证系统成功上线



宝钢特殊钢公司Red Hat Enterprise Linux + Syamnet NAC网络管理方案成功实施后, 用户对于IBM BladeCenter HS21良好的硬件表现和RHEL 5.1 AP的稳定运行, 特别是良好的软硬件兼容性, Guest OS的快速部署感到特别的满意。

—客户评价

概述

挑战

如何有力保证企业IT架构安全，杜绝非授权用户未经许可接入公司内部局域网，保证公司内部资料安全？

解决方案组件

硬件架构: IBM BladeCenter HS21 2台

软件: Red Hat Enterprise Linux 5.1 Advanced Platform

应用软件: SymantecNAC LanEnForce 5.1 for linux i386

收益

- RHEL 5虚拟化功能与RHEL核心的完全集成;
- 虚拟化功能的易用性、实用性和稳定性;
- 对硬件的支持以及对全虚拟化Guest OS的支持更广泛;

保驾护航 802.11x网络安全管理认证系统上线

上海宝钢集团特殊钢分公司，前身是上海第五钢铁厂，创建于1958年9月，是专业开发、生产、销售特殊钢材的大型国有企业。2005年5月，宝钢集团上海五钢有限公司的核心资产由宝山钢铁股份有限公司收购并组建宝山钢铁股份有限公司特殊钢分公司。宝钢集团特殊钢分公司，主要设有高温合金、钛合金、精密合金、超塑、高强度结构钢、特殊合金结构钢六个材料研究室以及信息研究室和标准研究室，从事特殊钢领域的品种开发和工艺研究。宝钢集团特殊钢分公司在国内和国际特殊钢铁的制造和研发处于领先地位。

宝钢集团一直是IBM的重要产品客户，在宝钢集团的IT建设中，一直以选用IBM产品为首选。IBM产品的稳定性、先进性和优质的服务一直以来受到用户的好评。为了保证企业IT架构安全，杜绝非授权用户未经许可接入公司内部局域网，保证公司内部资料安全，新上线一套“802.11x网络安全管理认证系统”。通过Red Hat Enterprise Linux 5.1 Advanced Platform (简称 RHEL 5.1 AP) 和集成虚拟化功能，实现在最新的IBM刀片服务器上运行较早版本的Linux系统。

首先检查IBM HS21的CPU硬件架构，确认该机型CPU具有支持全虚拟化的vmx技术。安装RHEL 5.1 AP系统后，启动virt-manager虚拟机管理程序，创建一个新虚拟机Guest OS，安装模式选择全虚拟化 安装，安装源选择RHEL 3U4的ISO镜像文件，创建虚拟机文件，设定虚拟机内存大小和 vcpu数量，设置网络模式，开始安装。

考虑到用户有2台服务器需要安装该系统，以及日后的维护简单和快速部署等多方面的要求，在Guest OS的安装上，采用了



img镜像文件的方式, 满足以后的多台部署和快速恢复。Guest OS安装完成后, 系统运行完全正常, 配置网络IP、Netmask、Gateway、DNS等, 各种网络服务也运行正常, SSH、Telnet、FTP等 服务都与实际环境无任何差别。将Symantec NAC LanEnForce 5.1 for linux i386软件ftp传输到Guest OS的RHEL 3U4上, rpm安装。

在NAC LanEnForce软件安装完成后, 不用做任何配置修改, LanEnForce服务会自动绑定到SSH端口, 如果SSH登录到RHEL 3U4上, 看到的应该是LanEnForce服务的管理界面。通过远程SSH客户端登录到Guest OS RHEL 3U4, 看到的是LanEnForce服务的管理界面, 登录管理界面, 所有的配置和管理功能没有任何错误, 软件安装成功, 并且功能完全正常。

项目特点

- IBM BladeCenter HS21采用Intel Xeon CPU, 并且支持最新的虚拟化VT技术。在未来的IT架构中, VT技术将会越来越多的被应用到实际生产和办公环境中, 充分利用CPU资源, 同时有效减少IT投入, 保护用户投资。
- Red Hat Enterprise Linux 5.1 Advanced Platform操作系统作为Linux领域最新、最稳定的商业版本, 在2007年推出以来, 已经越来越多的被安装到各个行业客户的服务器上。更加稳定的核心, 更多的硬件支持, 更好的用户界面, 集成的虚拟化功能, 为硬件VT技术提供了无缝的操作系统平台。
- 硬件VT技术+操作系统虚拟化集成+虚拟操作系统=整体虚拟化解决方案。

多重深入的收益

对最终用户来说, 采用虚拟化技术, 毋需关心硬件和软件平台, 可以很好的兼容以前的系统软件和应用版本, 在未来的企业系统升级过程中, 更换性能更强劲的新硬件平台, 照常运行之前的软件和应用, 省去了硬件平台升级带来的系统软件和应用软件升级甚至重新编写的过程和巨大的代价, 实现系统平台的无缝升级和迁移, 大大保护了用户的投资。

项目顺利实施

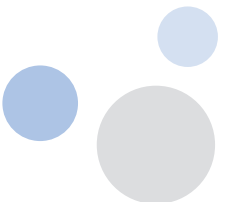
自2007年12月19日实施完成至今, 系统一直稳定、正常的运行。

IBM的支持

上海拜服信息科技有限公司是IBM PartnerWorld 行业网络计划(PartnerWorld Industry Networks, PWIN)的高级成员。同时又是IBM X 系列服务器授权经销商, 还是Red Hat Linux的华东区分销商和华东区技术支持中心, 致力于为各行业用户提供Red Hat Enterprise Linux和IBM X服务器的整体解决方案, 拥有多名RHCE工程师和丰富的Linux解决方案实施经验。

关于上海拜服信息科技有限公司

上海拜服信息科技有限公司致力于成为中国IT专业服务商的领导者, 主要业务是提供企业信息化服务, IT基础设施维护服务, IT应用解决方案, 咨询服务, 培训服务以及增值服务; 帮助客户建立先进的信息系统, 以在竞争激烈的市场环境中保持竞争优势



势而获得成功。在不断积累宝贵的服务经验的基础上,拜服公司为银行、证券、保险等金融领域,电信,制造业,外资企业在华机构,政府机关,医院,物流业,零售业,媒体,酒店,教育等行业客户提供专业IT服务。

通过与全球各大IT厂商的合作,拜服公司为客户提供从移动终端到服务器主机、存储设备、网络设备以及操作系统、管理软件等先进的软硬件平台,帮助行业客户进行系统集成,搭建企业IT基础架构;并以顾问咨询方式提供信息管理,数据存储以及安全性等解决方案;配以专业的IT维护服务保证行业客户信息系统的永续运行。

“服务创造价值”是拜服公司的企业理念,拜服希望利用丰富的经验以及先进的产品,协助客户和员工一起获得成功。



上海拜服信息科技有限公司

地址:上海市定西路1100号辽油大厦2楼K座

电话: 021-32120767

传真: 021-62104600



© Copyright IBM Corporation 2008

国际商业机器中国有限公司

北京市朝阳区工体北路甲2号

盈科中心IBM大厦25层

邮编: 100027

中国印刷

2008年6月

All Rights Reserved

IBM、IBM徽标、On Demand Business徽标和WebSphere是International Business Machines Corporation在美国和/或其他国家或地区的商标。

其他公司、产品和服务名称可能是其他公司的商标或服务标记。

本出版物中所提到的IBM产品和服务并不暗示IBM打算在所有有IBM业务的国家或地区提供这些产品和服务。