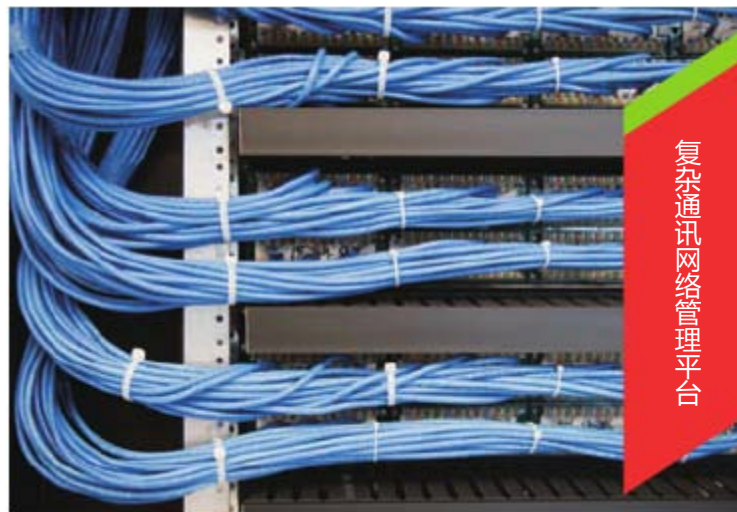




复杂通讯网络管理平台



复杂通讯网络管理平台

行业特点:

配网通信网络多由Ethernet、光纤、电力线载波等多种通信介质组成的混合网络，成千上万的通信设备组成或环形、星形、树形或手拉手网等复杂的网络，通信设备由众多的厂商提供，难以统一管理和维护。

软件能力:

实现对网络通信设备(含IT设备)的事件信息采集和告警处理，监测通信设备运行时的性能数据，自动或通过系统对接进行网络拓扑发现与维护，事故告警及溯源分析。

解决方案概述:

IBM复杂通讯网络管理平台(Hybrid-tech Communication Network Operation Platform)，主要为大型、复杂、异构网络提供网络故障和性能监视、实时管理。通过将告警处理规则、过滤、可定制告警查看及分发结合在一起，帮助运维人员关注、解决重要网络事件，为配电网安全稳定运行提供有效支持，本方案可帮助电网企业实现:

- 统一的配电网通讯监控:
 - 有效整合配电网多种网元管理系统(光纤、载波等)和IT资源监控，实现网络通讯监控的统一管理
 - 提供丰富的网络信息探测器，实时监测通讯网各种异常事件，基

- 于规则，进行事件的合并、关联分析、故障定位及故障影响分析
- 实时显示故障及拓扑关系视图，实现全部网元状态及连接关系的统一拓扑管理
- 实时的智能终端状态监视:
 - 实时采集配电终端设备运行状况、性能信息、资源使用情况等
 - 通讯网故障情况下，关联智能终端设备(如RTU/FTU/TTU/DTU)影响分析
- 快速的故障处理:
 - 通过事件合并、复制、过滤，智能地减少管理员接收到的故障信息数量
 - 实时采集网络拓扑关系，通过深入的拓扑关联，快速定位通讯网故障根源，缩短平均故障处理时间
 - 基于规则，提供故障处理流程化、自动化支持，提高故障的快速处理响应速度

解决方案价值主张:

调度、营销部门

IBM产品:

- Tivoli Netcool OMNIBus、ITM、ITNM



成功案例：某电业局复杂通讯管理

客户背景:

某电业局是属于一电力公司下属特大型供电企业，担负着20个区(市、县)的供电任务。

客户需求:

在客户的配电自动化试点工程配套项目中，需建设一套“综合通信网络管理系统”，实现对采集系统、EPON网络和电力载波PLC网络进行综合网络管理，实现对网络设备的配置管理、性能管理和故障管理。

客户收益:

帮助运维人员实现对大规模复杂通讯网络的一体化可视化监控，协

助运维人员及时发现通讯网络的异常和故障；有效地屏蔽运维管理的技术复杂程度，降低维护人员的工作负荷，节约企业人力和提高工作效率，有效保障配/用电网络的安全可靠运行。

IBM方案价值:

目前电网企业通信系统已有针对特定厂商设备的专业网管系统，但缺少统一的涵盖通信网络各个部分的综合网络管理系统。本解决方案将有效改善电力企业用户现有系统的运维水平，提高系统运行的可靠性。



© 版权所有IBM Corporation 2012

IBM、IBM徽标、ibm.com是国际商业机器公司在美国和/或其他国家或地区的商标或注册商标。如果上述和其他IBM商标在本文中初次出现时带有商标符号(®或™)，则表示在此信息发布时，这些商标是IBM拥有的、在美国的注册商标或普通法商标。此类商标在其他国家/地区也可能是注册商标或普通法规定的商标。可在网络上获取IBM商标的最新列表，请查看ibm.com/legal/copytrade.shtml的“Copyright and trademark information”部分。未经IBM公司书面许可，不得以任何方式复制或传播本文档的任何部分。

到发布之日止，产品数据都进行了准确性审核。产品数据可能随时更改，恕不通知。关于IBM未来方向或打算的声明仅代表IBM的发展目标，如有变更，恕不另行通知。IBM“按原样”提供本出版物，不进行任何明示或暗示的保证，包括推销期间或出于某种目的而做出的任何暗示的保证。一些法律法规不允许在不预先通知的情况下在某些交易中表达或暗示质量免责声明。

本文档中针对IBM和非IBM产品及服务的性能数据是在特定的操作和环境条件下得出的。由任何该产品或服务的执行方获得的实际成果取决于大量特定于该方操作环境的因素并可能有很大差异。IBM不保证此类产品或服务的任何实现能够获得或包含此类成果。本文档中包含的有关第三方的任何材料基于从该方获得的信息，并没有独立验证信息的精确性。本文档不等于来自IBM对任何第三方产品或服务的明示或暗示的建议或认可。

客户应自行保证遵守法律法规要求。获取有能力的法律顾问关于确定和解释任何可能影响客户的业务的相关法律和法规要求，以及读者为遵守法律可能必须采取的任何措施的建议是客户自己的责任。IBM不提供法律建议，也不表示或保证其服务或产品将确保客户遵从任何法律或规定。

