

Telelogic Focal Point Focus on Product Management

通过关注产品管理构筑产品的领先优势

Telelogic® Focal Point™ Focus on Product Management 是基于 Web 的解决方案，面向以市场为导向的产品经理，能够帮助公司改进产品决策流程，在合适时间向合适市场推出合适的产品特性。Focal Point 可帮助产品经理捕获并利用关键的产品和市场信息，从而为客户选择他们所需的产品和特性。Focal Point 将重点放在客户及商业价值上面，从产品构思到产品交付，能够帮助产品经理在产品的整个生命周期中不断改进产品决策。

优势

- 将产品要求与客户价值直接挂钩，并且及时将信息反馈给客户，从而提高产品成功率
- 使用场景假设和互动路线图规划等方法来圈定产品范围并做出产品规划，从而决定产品决策对底线利润的影响
- 缓解销售压力，并且了解主要客户或市场领域的要求
- 演示产品上市后的创收情况

特性

- 基于 Web 捕获信息，允许客户和其他相关利益群体直接参与到要求收集流程中
- 从客户电子邮件中自动捕获产品要求，并且标出客户、市场领域和产品信息，以便简化分析工作
- 捕获竞争力及盈/亏信息，以便更好地了解市场压力并开发全新的产品要求
- 考虑到时间、成本和资源的局限性，为现有产品和目标产品制订主要目标
- 直观查看产品改进计划对成本、资源需求和收入的影响，从而构成功率极高的产品路线图

捕获客户及相关利益群体提供的产品信息

作为产品经理，您可能会将产品要求记录在电子数据表或文本文件中，将更多信息记录在损失报告和财政报告中，将客户支持和消息信息记录在客户关系管理（CRM）和帮助台系统中。由于您缺乏一个中央位置来集中保存这些独立的信息，因此，您很难收集并分析它们。如果使用单一数据存储库，您将能够与客户和相关利益群体共享决策信息，并将硬件产品或软件版本的提供情况及时通报给他们。

Focal Point 解决方案支持有关产品人员使用 Web 界面或电子邮件来提交产品信息。用户可将电子邮件自动路由到 Focal Point，由系统生成要求信息以及介绍产品、客户甚至客户市场领域的链接。客户可通过 Web 圈定自己所需的产品范围并描述产品价值 — 以便您进一步了解产品特性的市场价值。

通过使用 Focal Point，您可将更多时间用在市场和竞争对手分析等战略活动上，从而为产品取得长期成功奠定基础。

基于价值做决策

在产品规划流程中，决定目标市场对产品特性是否买账是最为棘手的一个环节。如果价值评估工作不充分，那么，您所提供的特性和产品主观性很强，不是基于真实情况作出的明智决策。Focal Point 提供竞争分析和盈/亏报告，您可以更好地了解竞争对手在相同市场领域的战略及其优缺点。此外，准确定义产品面向的市场领域和用户群，将帮助您进一步了解该领域的客户和用户需求。

Focal Point 不仅允许您集中管理这些信息，而且还能帮助您将这些不同来源的信息关联在一起，以便您基于市场需求做出特性决策，不受销售团队主观猜测的影响，也不受产品指导会议上不同阵营意见的左右。

Telelogic Focal Point Focus on Product Management

通过关注产品管理构筑产品的领先优势

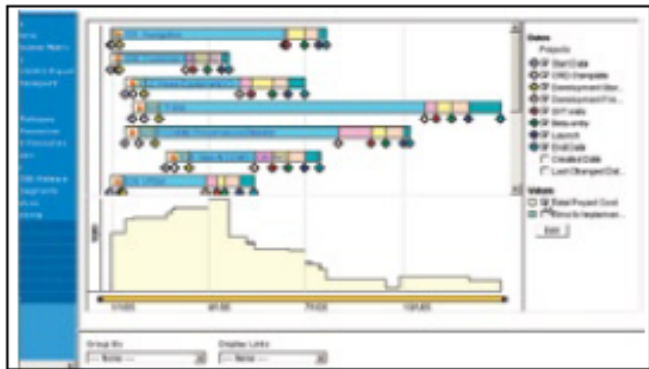


图 1: 审核并修改路线图, 同时直观地显示改进产品对成本和资源的影响。

构建能够实现的产品路线图

您在构建产品路线图时, 应该想到未来形势可能会发生变化, 需要您更新路线图。但是, 您却很难修改路线图、推出新特性或新版本、牢记常见的局限性, 如资源和预算的可用性 & 全新版本或特性的范围及其可能创造的目标市场价值等。Focal Point 提供交互式的线路图直观显示工具, 允许您通过放大路线图来观看产品细节、查看资源和财务需求曲线图、并且通过拖放产品版本来观看特定区域内的产品信息。

交互式产品路线图提供影响评估支持, 允许边使用边修改, 可帮助您提高市场灵活性, 获得竞争优势。由于路线图的成功率极高, 因此, 您有理由相信自己能够在适当时间推出适当产品, 从而放开手脚去推广产品, 并且进军全新市场领域。



© IBM 公司 2008 年版权所有

IBM Corporation, Software Group, Route 100, Somers, NY 10589, U.S.A

本文 2008 年 10 月在美国制作。保留所有权利。

IBM、IBM 标识、ibm.com、Rational 和 Telelogic 是国际商用机器公司在美国及/或其他国家的商标或注册商标。如果这些及其他因为在本文中第一次出现而标记出商标符号 (® 或™) 的 IBM 术语, 均代表在本文出版之际, 它们是 IBM 在美国注册的商标或约定俗成的商标。这些商标可能也是 IBM 在其他国家注册的商标或约定俗成的商标。关于 IBM 商标的最新列表, 请访问 ibm.com/legal/copytrade.shtml, 参见“Copyright and trademark information”。

其他公司、产品或服务名称是各自所有者的商标或服务标记。

本文提到的 IBM 产品或服务不代表 IBM 打算在其开展业务的所有国家都提供它们。

本文中包含的信息只用作信息目的, 是“按原样”提供的, 不包括任何明示或暗含的保证。此外, 这些信息基于 IBM 现在的产品计划和战略, 未来定将有所变动, 恕不另行通知。在不影响前述规定的前提下, 关于 IBM 产品和未来发展方向和意图的所有陈述都只用作目标信息, 未来将有所变化或被撤销, 恕不另行通知。本文绝非打算提供 IBM (或其供应商和许可颁发机构) 的保证或陈述, 也不应对他们的保证或陈述产生任何影响, 或者更改现行 IBM 软件许可协议的任何条件和条款。

RAD14041-USEN-00
3021_2_0810_US

工作原理

Focal Point 提供强大的集成功能, 能够帮助产品经理捕获信息, 并且与公司内部的其他信息源共享信息, 如 CRM、企业资源规划 (ERP) 及财务和缺陷跟踪系统。Focal Point 提供 Web 服务应用编程接口 (API), 能够轻松集成其他的数据源, 以便馈送数据或提取数据。

您可通过 Web 接入 Focal Point 基于角色的功能, 以便提供多用户支持。Focal Point 基于最佳业务实践在 Web 应用服务器上安装了预配置的视图、报告和表单, 随时可供使用。基于 Web 的管理和配置工具可帮助客户基于现有流程定制 Focal Point。配置工具易于使用, 配置变化可由一名主要用户进行集中管理, 从而最大限度地降低配置变化对 IT 人员的影响, 并且简化新型信息的捕获工作。

Focal Point 既可以作为应用安装在公司基础设施上, 也可以是 IBM 提供的主机托管 (软件即是服务) 解决方案。

更多信息

欲知详情, 请访问:

www.telelogic.com