



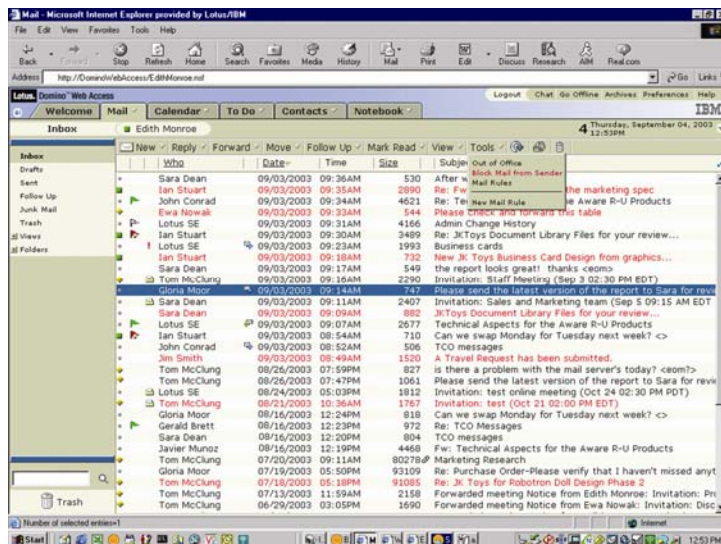
通过浏览器直接访问 Lotus Domino 服务器、使人员与业务流程紧密结合，增加消息传递、协作和 PIM 服务能力

Lotus software

IBM Lotus Domino Web Access 6.5

主要特点

- 支持 Linux 客户端直接访问 Linux 服务器上的 Lotus Domino，提供给您最顶尖的 Linux 端到端协作解决方案
- 集成 Lotus 即时通讯功能，提供在线感知服务，使用户无需启动另外的应用即可启动在线会话功能
- 协助用户锁定垃圾邮件发件人，使其邮件无法在邮箱显示，减少令人分心的事物，进而提高生产力
- 通过快速、简易的浏览器访问和部署，以最少的培训投入，降低总拥有成本
- 提供高安全级别的环境，保护您的重要商业信息



新功能加深了用户的邮件使用体验，有助于提高生产力并简化运营流程。

在互联网上展现 Lotus Notes 与 Lotus Domino 的效用

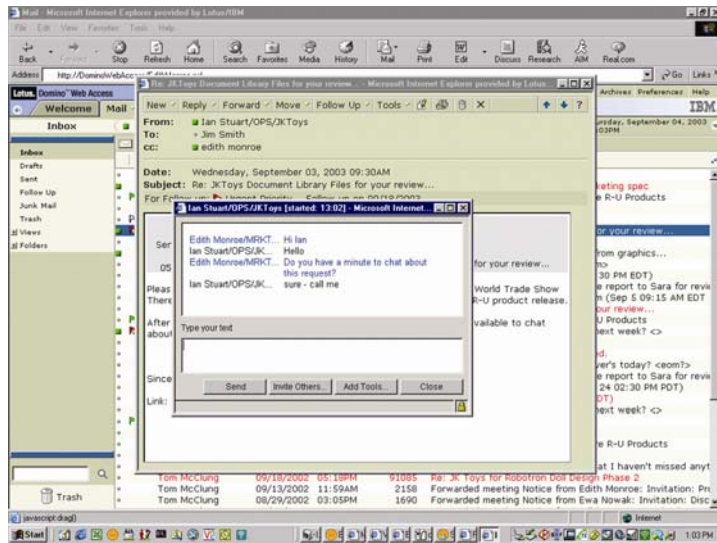
e-business on demand™ 意味着企业运营必须符合客户需求。且能够实时反应市场的变化。因此不论身处何地皆可取得公司及个人信息的需要，更迫切于以往。为了使员工工作更有效率，需要灵活的解决方案以满足特定需求。移动员工不在办公室时，必须能够适时访问重要数据。内勤职员在家或出外旅游时，可能需要以浏览器访问其 Lotus Notes 数据。而邮件收件量不大的员工可能不需要用到整套的 IBM Lotus Notes® 客户机，只要通过共享工作站收发邮件即可。无论员工身处何方或工作形态为何，只要为其提供重要信息传递、协作和个人信息管理 (PIM) 等功能，便足以满足

多样化的需求。

IBM Lotus® Domino™ Web Access 65 (IBM Lotus iNotes™ Web Access) 是 IBM Lotus 消息传递与协作解决方案的一部分，它是一套完善的互联网客户端软件，将以往只能在 Lotus Notes 客户机上使用的许多消息传递和协作功能，开放给基于浏览器的用户使用。

这些可靠且安全的功能皆含于 IBM Lotus Domino 服务器中，只要通过浏览器即可访问。为了适应 IBM Lotus Workplace 人与业务流程集成的策略，Lotus Domino Web Access 提供用户随处可取的身份验证访问方式，无论是从上网的服务站或其它用户的计算机，或者处于网络联机或离线状态，皆可依权限访问 Lotus Domino 数据，如电子邮件、日程表、待办事项、个人信息和记事本等。

利用最先进的网络浏览器应用开发技术，这一企业级的解决方案提供用户高级的界面控制工具，让用户通过易用易学的 Web 客户端，使用户可以自己创建高级文本信息、排定会议、委派工作，以及通过集成的即时消息功能与同事协作。此外，Lotus Domino Web Access 还将扩展性和对并发用户的支持能力，推向更高的级别。

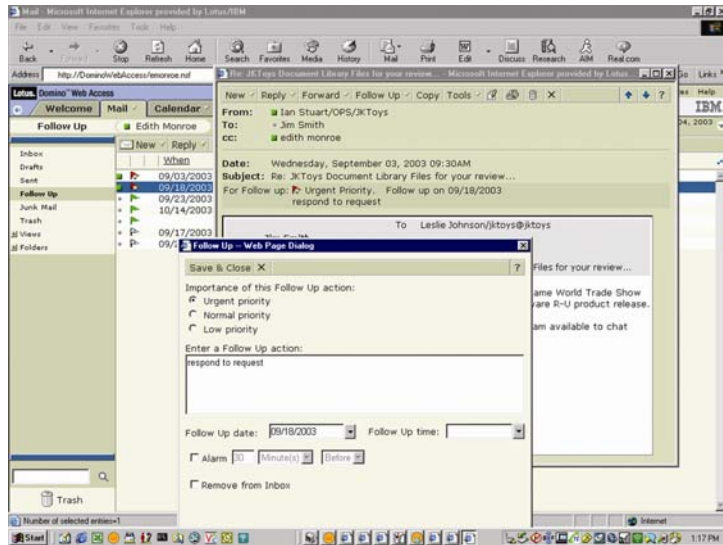


上线提示与启动会话的功能，能让用户针对特定邮件或工作进行实时讨论，藉此提高工作效率。

充分利用高度集成的即时消息功能

Lotus Domino Web Access 结合了强大的即时消息功能¹，方便用户和同事之间协作，同时可继续处理手边的电子邮件或其它各种工作。用户登陆 Lotus Domino Web Access 后，会同时自动登陆 IBM Lotus 即时消息，既省时又能立即享受在线感知和在线交谈的好处。用户不需要另外激活 Lotus 即时消息应用程序，即可得知他人的上线状态、管理自己的上线状态、与其它用户启动会话等。

当用户处理电子邮件时，在收件箱的发件人及邮件中的收件人、发件人和抄送人等字段旁都会显示此人的在线状态指示图标，方便用户查看其它 Lotus 即时消息的用户是否有空交谈。用户可以在阅读电子邮件时，掌握发件者或其它收件人的状态变更情形。Lotus Domino Web Access 中集成的即时消息功能，可让用户启动会话，与个人甚至全体传送对象进行实时交谈，藉此提高工作效率。



Lotus Domino Web Access 6.5 让用户以待办图标标记邮件，以确保后续动作落实运行。

扩展客户端对Linux的支持

Lotus Domino Web Access 6.5 的消息传递和协作功能还扩展到 Linux 客户机。通过支持 Mozilla 浏览器，使其消息传递及协作功能扩展到 Linux 客户端。不论您选择 Linux 或其它 Lotus Domino 服务器支持的操作系统作为 Lotus Domino Web Access 的后台，皆可通过 Microsoft® Internet Explorer 或 Linux 的 Mozilla 浏览器访问数据。

由于 Lotus Domino Web Access 支持基于 Linux 的 Mozilla 浏览器，用户可享受到之前只在 Microsoft Internet Explorer 上才有的丰富消息传递和协作功能。主要机能包括集成 Lotus 即时消息功能和通过复制的离线工作支持——这是移动工作者必备的工具。Lotus Domino Web Access 能帮助您节省在服务器和客户机部署 Linux 的潜在成本。

协助员工迅速采取移动，提高企业反应能力

运用 Lotus Domino Web Access 6.5, 用户可使用待办符号标记邮件，以确保执行进一步的动作，让用户针对工作要求更积极地响应。跟待办能提供以下几种选项：

- 选定待办的优先级 (低、一般、紧急)，选定后会在收件箱内显示标记。
- 在待办对话框中，输入必要待办特定步骤，藉此发挥最高办事效率。
- 设置警示或发送电子邮件提醒当事人，例如在重要会议或期限的前一天发出电子邮件，提醒与会者要做作做好准备。提示用的警示及电子邮件会自动产生，以增进组织内部的运作效率。
- 可方便地将标记分类，所有带有待办标记邮件可被编组显示。
- 使用待办查看画面，依到期日或日期来排序邮件。

用户只要利用待办选项功能，锁定需采取后续动作的项目，藉此增进流程的推行效率。

控制信息流量，增进

操作效率

用户可使用工具选项的下拉菜单，简单快速的创建邮件规则及锁定发件人。这样就可让用户更有效地管理信息在收件箱中被收录的方式，以便有较多的时间专注在更重要的工作上。选取邮件规则后会出现对话框，提示用户选择所要创建的规则类型（如删除、变更优先级和移到文件夹等）。锁定发件人功能可阻止特定发件人的邮件在收件箱中显示，取而代之的是将这些邮件自动地转移到垃圾文件夹中。用户创建好所要锁定的发件人列表后，即可轻松利用垃圾邮件文件夹进行管理。减少收件箱中的垃圾邮件量，帮助用户快速找到真正重要的信息，进而提高工作效率。

更趋简易的导航和

强化功能，增进用户

的生产力

现在，用户可借助 Lotus Domino Web Access 的多样化功能，节省时间、增进生产力并更有效率的管理日常工作。

- 只需轻松点击鼠标键，便可将收到的邮件信息复制到新的待办事项或日程表事件中。
- 设定只显示未阅读的邮件，让用户专注于尚未处理的邮件。
- 一个步骤便可寄送新邮件，并将其在指定文件夹中保存。
- 主要的功能区域（欢迎页面、邮件、日程表、待办事项、联系人列表或记事本）皆可以新窗口方式开启。
- 不需要回到收件箱窗口便可移到下一封或上一封邮件。
- 使用新的电话信息表格，可通过电子邮件发出电话呼叫通知其它用户。
- 将 Lotus Domino Web Access 设定为预设邮件客户端软件。当用户在网页上按下 [mailto:] 链接时，会自动在 Lotus Domino Web Access 中开启新邮件，可让用户更快速的开始工作。

具备强化的日历和日程安排工具

Lotus Domino Web Access 6.5 的高级日历、日程安排，可让用户在浏览器中运行更多操作，以进一步提高生产力。

- 直接在日历表窗口开启邀请事件，因为新的邀请事件会自动显示在日历表的适当时间上。相较于之前只显示已接受的邀请事件，此功能对于新日历表事件提供更可视化的操作。
- 在日历表窗口可显示双重时区，可让用户更易于与分布在世界各地的同事开会。
- 可在日程安排的起始与结束选择不同的时区，此功能尤其适用于长途飞行时所预留的日程表时间。
- 对于会议邀请、约会、周年纪念、事件、提示和待办事项，提供适当的可视化提醒图标。

- 将日程安排和会议邀请回复的权限交给另一位用户，此功能尤其适用于忙碌的主管和助理。
- 欢迎页面可定制要显示多少天的日程安排。

通过浏览器赋予用户高级功能

Lotus Domino Web Access 在浏览器中提供许多之前只能在 Lotus Notes 客户机上使用的功能，延续了用户的使用习惯。

- 在新邮件指定收件人窗口中，可以将列在 IBM Lotus Domino Directory 目录的人员复制到个人的联系人列表内。用户仅需点选名字并按下复制按钮，Lotus Domino Web Access 会自动将其复制到用户个人的联系人列表内。
- 为其他用户或用户组创建待办事项。
- 高级的打印功能，可在同一窗口内选取多个文档一次打印、加注打印时间标记、打印选取的视图，以及打印联络记录等。

简易的同步操作和离线工作管理

当用户无法连上网络时，最适合使用 IBM Lotus Domino 离线服务。Lotus Domino Web Access 可让用户利用浏览器离线工作，几乎跟连在网络上操作一样。大部分的电子邮件、协作和 PIM 功能都很类似，通过访问重要信息和应用程序，可让用户保持工作效率。

Lotus Domino Web Access 运用业界顶尖的 Lotus Domino 复制技术，包括使用 IBM Lotus Domino Synch Manager，只需按下一个按钮，即可将本地数据和服务器端的数据进行复制。用户还可以定时复制，只复制最新的文件，管理数据库副本的大小，在关机前复制更新的文件等。

基于服务器端文档备份技术，您现在可以让用户在本机创建其邮件文档 2 备份，拓展对离线工作的支持，发挥用户最大的生产力。用户可轻易通过 Lotus Domino Web Access 接口

访问本机或服务器端的备份文档。允许用户使用 Lotus Domino Web Access 利用同步数据离线工作，这样就能让您

为更多用户建置基于浏览器的客户机，形同您的流动人力资源，有助于降低拥有权总成本。

轻松构建、管理和使用

Lotus Domino Web Access

Lotus Domino Web Access 可让您快速提供所有用户 Lotus Domino 协作服务，不需亲临部署，节省了您与用户的时间。在此版本中，您的 IT 人员可轻易的修改或定制模版以及模版中表单的设计，以期符合贵公司的需求。使用 IBM Lotus Domino Designer®，您的 IT 人员可在视图或对话框中加入动作按钮，在欢迎页面提供更多选项，还可将 Lotus Domino Web Access 的标志换成象征企业的标志。

系统管理流程还同样经过强化，以应对客户机用户名变更的需求，处理名称变更的要求。当用户提交要求表示要变更用户名称时，您现在只要按键送出名称变更，Lotus Domino Web Access 即自动接受并更新用户 ID，无需用户介入处理。用户下次登入原始服务器时，即自动改为新的名称。为您和用户省下麻烦，有更多时间处理其它操作。

Lotus Domino Web Access 用户可利用 WebMail 重定向功能，迅速重新定位到所要的邮件，不再需要牢记邮件或邮件服务器的完整名称。通过 Lotus Domino 的鉴别方法，用户现在只要输入简要的 URL，Lotus Domino Web Access 会自动转址到用户的邮件档案。用户还可以从偏好设定对话框中，查看邮件数据库的大小和可用空间。在备份需求和邮件大小配额普遍受限的今天，这个指针不但能让用户保持在配额限度内，还让系统管理工作更易于掌控。

以顶尖且严密的安全

功能保护您的企业

安全性乃浏览器客户机的首要考量。Lotus Domino Web Access 支持的安全措施众多，包括基本鉴别、阶段操作鉴别、安全注销、SSL 加密、本地离线档案加密，以及作用中内容过滤机制。本产品更专门用于配合支持的反向代理服务器和虚拟私有网络解决方案使用。

Lotus Domino Web Access 可让浏览器用户在更高度的安全控管下收发电子邮件，协助您捍卫企业安全标准免受损害。Lotus Domino

Web Access 6.5 提供新增的接口选项以利传送安全信件，更加巩固其创新而极富安全性的功能。用户现在可直接通过 Lotus Domino Web Access 用户界面，传送 Lotus Notes 的加密信息、签名信息并支持验证数字签名。

以卓越性能节省时间与金钱

Lotus Domino Web Access 在性能方面所做的功能强化，能增进用户和系统管理员的生产力，进而降低企业的拥有权总成本。

- *特定静态数据 (如电子邮件表单) 高速缓存功能，这样 Lotus Domino Web Access 客户机只需要读取数据一次，不用每次重复向服务器要求传送相同数据。既然 Lotus Domino Web Access 省略了数据请求过程，用户将可体验显著的性能提高。*
- *Lotus Domino Web Access 的 Gzip 内容压缩降低了网络频宽占用量，故能够增进高传输延迟网络或拨号接连线的客户机性能。*

节省门户网站的画面空间

Lotus Domino Web Access software 为门户网站代管提供 URL 超级链接的方式来定位其组件或特定查看视图。门户网站的画面空间相当宝贵，因此您一定不希望让客户机界面占满整个门户网站。为此，Lotus Domino Web Access 提供了简易的方式，让您内嵌特定界面子集供用户访问。例如，您可以在门户网站内加入特定用户的收件箱或日程表查看画面，让用户按情景需求查阅重要商业信息。

降低整体成本

Lotus Domino Web Access 以本身俱有的灵活性，提供功能丰富的浏览器型消息传递和协作功能，您可将它建置成一套功能强大、高效的独立解决方案，或利用 IBM Lotus 协作软件现有投资的杠杆效益。利用产品的 Web 化界面，您可以协助企业减少或省去构建复杂解决方案通常伴随而来的培训成本。Lotus Domino Web Access 6.5 附含灵活且完备的浏览器客户端解决方案，既能让用户有效管理重要商业信息，又能促使生产力和企业反应能力发挥到极致

随时随地拥有一流的服务 和解决方案

选用 IBM 推出的 Lotus 软件, 意味着您将拥有 IBM Software Services 的 Lotus 全球团队和信誉卓越的 IBM 业务合作伙伴网之庞大后盾。

我们随时待命, 帮助您迅速实现最佳企业能力, 加速回收您对 Lotus 软件的投资。通过专业咨询、深入了解 Lotus 技术、定制应用程序开发、实战经验和知识传播, 我们能帮助您将 IT 投资转化为可观的商业价值。欲深入了解本产品, 请访问 ibm.com/lotus/services 或 ibm.com/lotus/partners。

详细信息

欲了解更多关于 IBM Lotus Domino Web Access 6.5 软件和 Lotus 信息平台的其它软件信息, 请访问:

ibm.com/lotus/dominowebaccess

IBM Lotus Domino Web Access 6.5 概览

支持平台

- Microsoft Windows 2003
- Microsoft Windows 2000 (需安装 Service Pack 3)
- Microsoft Windows NT[®]4.0 版 (需安装 Service Pack 6a, 使用 Intel[®] 处理器)
- Sun Solaris 操作环境, 第 8 版和第 9 版 (SPARC)
- IBM OS/400[®]第 5 版 Release 1 或更高版本
- IBM AIX[®]4.3.3.76 版和 5.1 版
- IBM OS/390[®]Linux
 - Red Hat Advanced Server 2.1 版 (仅限于使用单一处理器)
 - UnitedLinux 1.0 版 (需安装 Service Pack 2)

支持的代理服务器

- IBM WebSphere[®]Edge Server 2.0.1 版 (含 efix 35)
- IBM Tivoli[®]Access Manager 4.1 版
- Sun iPlanet Portal Server 3.0 版 (需安装 Service Pack 3 和 Hot Patch 3)

内存

- 256MB 以上
- OS/400 操作系统: 至少 288MB (建议使用 512MB)

磁盘空间

- 1GB 以上 (建议使用 1.5GB)
- 2000 与 OS/400 操作系统: 至少 1GB 的可用磁盘空间(建议 2GB 以上)

客户机系统需求

支持平台

- Windows XP 或 Windows XP Professional
- Windows 2000 或 Windows 2000 Professional
- Windows 98
- Windows 95
- Windows NT 4.0 版
- Red Hat Linux 7.2 或 8.0 版
- SuSE Linux 8.0 版(United Linux 1.0 版)

建议软件配备

- Adobe Acrobat Reader 4.0 版 (用来查看日程表预览功能所产生的 PDF 文档)

支持的浏览器

- Microsoft Internet Explorer 6.0 版
- Internet Explorer 5.5 版
- Mozilla 1.3.1 版 (仅 Linux 客户机使用)



©Copyright IBM Corporation 2003

Lotus Software
IBM Software Group
One Rogers Street
Cambridge, MA 02142
U.S.A.
Produced in U.S.A.

09-03

保留所有权利

AIX、Domino、Domino Designer、e-business 标志、e-business on demand、e(logo)business on demand lockup、IBM、IBM 标志、iNotes、Lotus、Lotus Notes、OS/390、OS/400、Tivoli 和 WebSphere 是 International Business Machines Corporation 在美国和其它国家或两者兼有的注册商标。

Intel 和 Pentium 是 Intel Corporation 在美国和其它国家或两者兼有的注册商标。

Microsoft、Windows 和 Windows NT 是 Microsoft Corporation 在美国和其它国家或两者兼有的注册商标。

其它公司、产品和服务名称是其它所有者的商标或服务标志。

- 1、提供给使用 IBM Lotus Instant Messaging 软件的客户。
- 2、本机端备份档只有在 Win32 系统上搭配 Microsoft Internet Explorer 浏览器才具备。