



Lotus software

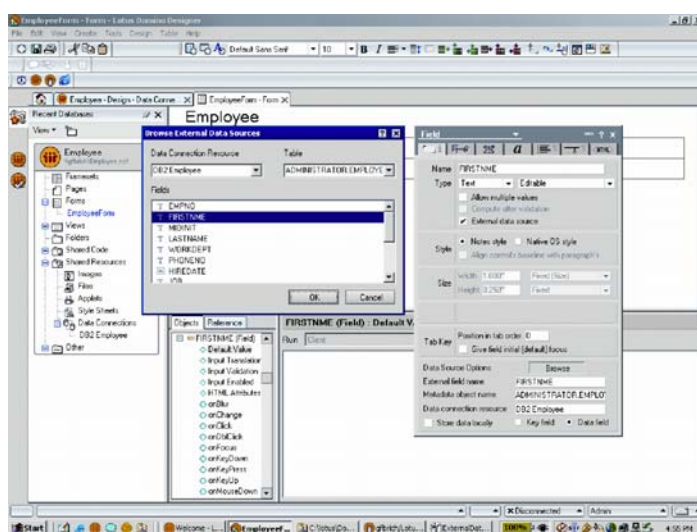
IBM Lotus Domino Designer 6.5

主要特点

- 快速构建、测试和部署具有丰富安全功能的开放式关键任务应用程序
- 让您轻松地集成使用 JSP 技术的 Lotus Domino 应用程序，从而加速 WebSphere 应用程序的开发
- 通过在 WebSphere Portal 和 WebSphere Application Server 环境中充分利用 Lotus Domino JSP 应用程序提高性能和可扩展性
- 只要单击鼠标，您就可以轻松地将自动感应功能和联系人列表嵌入 Lotus Domino 应用程序，从而帮助用户提高生产力
- 提供灵活的平台，帮助您节省花费在开放式 Web 服务、XML 和 Java 技术上的金钱
- 提供最新的 Java/CORBA 与 COM 类，让您充分利用现有的语言技能开发应用程序

快速构建应用程序并实现 workflow 自动化，对企业需求做出反应

科技的不断发展和竞争的日益激烈迫使各公司必须提供更高质量的产品和服务。与此同时，必须比以往更迅速地提供这些产品和服务。如今的业务需求标准高、难度大，为了满足需求您必须找到一种方法，使自己的业务流程更有效率、更加自动化以及易于遵循。而您达成上述目标所需的时间和精力更少，而且在预算范围之内。IBM Lotus Domino Designer 6.5 可以快速构建任何您所需的 IBM Lotus Notes 或 IBM Lotus Domino collaborative 应用程序，从而提高开发人员的生产率，并且最大程度地发挥组织效率，与此同时还有助于降低总体拥有成本。



您可以使用 Lotus Domino 企业联机服务以及 DCR，将 Lotus Domino 表单中的字段与 DB2 表格中的栏对应起来。

使用 Lotus Domino Designer 6.5 软件，您可以轻松快捷地创建高效灵活、具有丰富安全功能的 Lotus Notes 与 Web 式应用程序。这些应用程序可以最大程度地减少人为错误、简化业务流程以及提供离线使用的稳定功能。您还可以构建能在移动装置上运行的协作应用程序——对那些由于工作需要各地奔波的人而言，真是便利之举。

Lotus Domino Designer 6.5 软件便于开发和测试那些可以跨多个平台部署的应用程序。您构建和管理应用程序时，它可以提供多种语言支持和更大的灵活性。利用 Lotus Domino Designer 6.5 软件将加速业务流程、减少错误和更有效地跟踪关键业务项目这三大优点结合在一起，可以强化客户关系、提高运作效率、增加投资回报以及降低总体拥有成本。这样，您就能

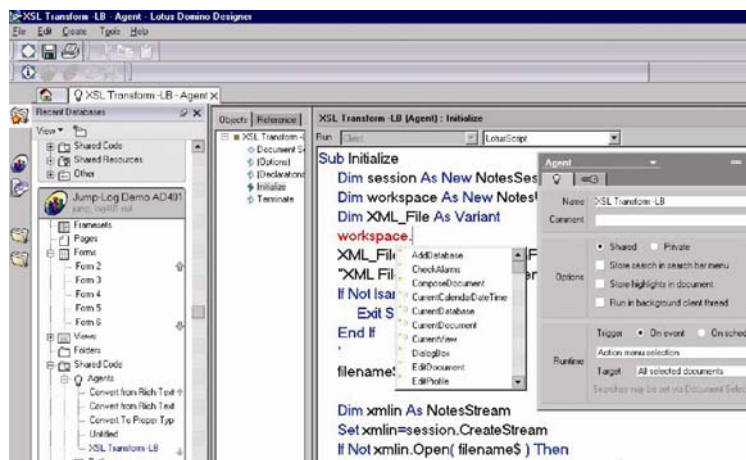
快速地构建对不断变化的企业环境做出反应所需的任何应用程序，同时为您的客户和贵公司增加商业价值。

快速构建应用程序，使最终用户保持高生产率

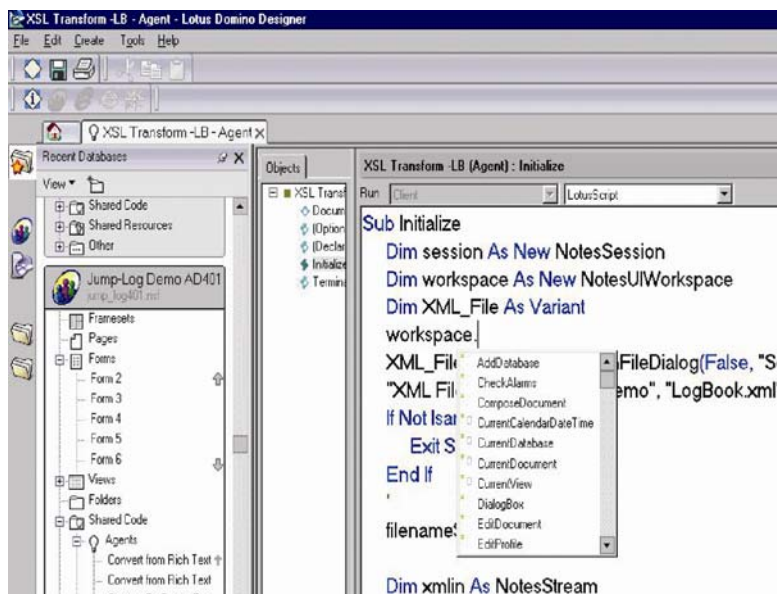
开发业务流程应用程序相当耗时。但是 Lotus Domino Designer 6.5 软件让您比以往更轻松地构建应用程序，这样就可以使应用程序快速就绪和运行。Lotus Domino Designer 6.5 软件的开放式开发环境采用行业标准，让您可以充分利用 Lotus Domino 服务器的优势，这种服务器是一种分布式多应用程序服务器，提供消息传送、日程表、目录、复制、安全功能、工作流程和 Web 功能等多种服务。您可以快速地使用上述服务以满足动态业务的需求——无须从头开始创建应用程序。

Lotus Domino Designer 6.5 软件集多种特色于一身，尽管 Lotus Domino 应用程序在逐渐扩展、变得更加复杂，此软件仍可让您轻松地构建和维护这些应用程序。这些特色包括 JavaScript 程序库、文档锁定、更灵活的代理程序安全功能与远程调试功能、XML 工具以及超文本工具。Lotus Notes 客户机的 HTML 描述能力更强，您可以撰写在 Lotus Notes 客户机和 Web 浏览器上运行的 HTML，而无需为各客户机创建单独的外观——这样您就能节省时间。

Lotus Domino Designer 6.5 软件使用数据连接资源 (DCR)，让您可以充分利用公司的数据系统加强员工、客户、交易合作伙伴共同使用的应用程序。



Lotus Domino Designer 6.5 代理程序属于共享程序代码，具有新的属性框。



Lotus Domino Designer 6.5 软件提供使用 LotusScript 程序代码的新数据库浏览功能和自动完成功能。

DCR 将 Lotus Domino 企业联机服务技术集成到 Lotus Domino Designer 6.5 软件, 这样您就可以轻松地定义与外部数据源 (如关系数据库) 的连接。接下来, 您可以使用此连接, 将表单中的字段链接到外部数据源的字段, 而无需复制数据。DCR 可以在应用程序中重新使用, 还可以跨应用程序分享, 因此开发新的 Lotus Domino 应用程序时就能节省时间和精力。您可以使用 DCR 技术轻松快捷地访问企业系统中的数据, 然后利用 Lotus Domino 应用程序复制、分享、加密和管理这些数据。

轻松构建和管理应用程序

使用 Lotus Domino Designer 6.5 软件, 您可以比以往更轻

松地管理复杂的应用程序和开发团队。Lotus Domino Designer 6.5 软件具有综合、开放的开发环境, 您可以在使用符合行业标准的编程技巧的同时, 在现有的平台上构建和部署应用程序, 如 LotusScript (BASIC)、Java。Runtime Environment (JRE) 1.3 版; JavaScript language 1.4 版; HTML; XML; C 应用程序设计接口 (API); CORBA; 组件对象模型 (COM) 以及面向对象的编程。利用 Lotus Domino Designer 6.5 软件, 您还能创建移动装置适用的协作应用程序, 这些程序可以在无线应

用程序协议式装置、短信服务装置以及个人数字助理 (PDA) 上运行。您可以利用此功能构建满足业务需求必需的条件, 与此同时, 最终用户即使外出仍具有灵活性, 能保持高生产率。

充分利用 Lotus Domino 和 Lotus Notes 软件的灵活性

Lotus Domino Designer 6.5 采用 JRE 1.3 版; JavaScript 语言 1.4 版; HTML; LotusScript (BASIC); XML (DOM Parser 1.6 版); Simple API for XML (SAX Parser 1.6 版); Extensible Stylesheet Language Transformer (可扩展样式表语言转换); Cascading StyleSheets (层叠样式表) 以及 Layers (图层) 等行业标准。因此, 网页设计师和 Lotus Notes 开发人员可以利用现有技术在线性、Microsoft® Windows® 95、Windows 98、Windows 2000、Windows XP、Microsoft Windows NT® 4.0 版和 IBM AIX® 平台上构建多平台应用程序。充分利用现有的技能和行业标准将有助于节省时间和金钱。

利用以下 Lotus Domino Designer 6.5 特点和功能, 更轻松地从浅入深构建关键业务的应用程序:

IBM Lotus Domino Designer 6.5 新增和增强特色

特点	功能	优点
兼容性	Lotus Domino Designer 6.5 应用程序与以前版本的 Lotus Notes 软件、Lotus Domino 服务器和 Lotus Domino Designer 软件兼容。	充分利用现有的 Lotus 投资, 降低总体拥有成本。
符合行业标准的 XML 工具	利用 LotusScript (BASIC) 与 Java 技术在所有运行 Lotus Domino 服务器平台上处理所有 XML 程序代码。	利用 Lotus Domino 服务器具有的文档处理特色, 如处理、管理和复制信息。
本地 XML 实用程序	将 Lotus Notes 数据库 (包括设计元素) 转换、导入及导出 XML。代表 Lotus Notes 数据库的 XML 文档可以利用任何标准 XML 工具修改和重新导入为您需要的规格。	创建 XML 文档时, 您可以间接创建需要由任何 XML 工具处理的全部或部分 Lotus Notes 数据库。您还可使用 XML 文档 (以任何方式) 创建 Lotus Notes 文档、设计元素和数据库。
定制应用程序	最终用户可以将应用程序定制为他们需要的规格, 而无需开发人员进行变更。	您有更多时间专注于构建和管理关键任务的应用程序, 而最终用户可以根据需要自行变更, 从而保持高效率。
模板	构建可以按预设或定制的形式使用的应用程序。	模板有助于节省开发时间, 并提供要复制到定制应用程序中的技术资源 (例如程序代码、表单、数据以及用户接口的设计)。
远程调试程序	采用调试本地机代理程序的方式对远程服务器上的代理程序进行调试。代理程序是在本地机中先用 Lotus Domino Designer 软件构建和测试, 然后再部署到远程服务器上。	如果代理程序遇到环境障碍, 远程侦错程序可让您找出并修正远程代理程序发生的问题。
自动化的分布式应用程序部署	可通过复制方式, 自动将以 Lotus Domino Designer 6.5 软件所建立的应用程序与更新程序部署到多个平台上。	由于不需要手动在用户的计算机上复制及安装档案, 所以可节省时间。而用户可继续保持其效率 - 不会有中断之虞。
完全集成的实时消息传送	只要选中一个方块, 就可以轻松地将即时消息、您的联系人列表以及自动感应功能嵌入 Lotus Domino 应用程序中, 以及嵌入到视图所含的某个栏中。不需撰写程序。	迅速轻松地将您的组织内的所有人员集成在一起以增加用户的效率。
WebSphere Studio 外挂程序的 Lotus Domino 工具组件	使用 IBM WebSphere Studio 软件轻松地联机至 Lotus Domino 应用程序并使用 Lotus Domino 数据。访问其它 Lotus Domino Custom JSP tags, 这些 JSP tags 显示在 WebSphere Studio 视图中。在 Lotus Workplace 平台与 IBM WebSphere Portal 软件内使用这些 JSP tags 来开发内部程序以供使用。	轻松地将 Lotus Domino 应用程序表单、视图与代理程序拖放到 WebSphere Studio 环境下的 JSP 页面上, 可缩短开发应用程序所需的时间。将其它 CustomJSPtags 显示在 WebSphere Studio 视图中可简化及加速应用程序的开发。而为 Lotus Workplace 平台及 WebSphere Portal 软件开发内部程序的功能可让您使用 WebSphere Studio 软件与工具组件, 迅速地构建、测试内部程序, 以及将内部程序部署到 WebSphere Portal 上。
更新后的 Java/CORBA 与 COM 类	现在用户可在等同于 LotusScript 类、Java/CORBA 与 COM 类的版本中, 在应用程序环境下使用 Java/CORBA 与 COM 类。	开发应用程序时访问其它语言, 并构建与 J2EE 和 Microsoft .NET 应用程序集成在一起、功能更佳的 Java/CORBA 与 COM 应用程序。

Lotus Domino Web 服务

使用 Lotus Domino Designer 6.5 软件可在现有的 Lotus Domino 功能中加入标准的 Web 服务接口 (可提供让应用程序之间利用 HTTP 进行通信的功能)。而您可开发既能管理又能使用 Web 服务的应用程序,以便加速将 Lotus Domino Designer 与外部应用程序集成时,或是联机到外部应用程序时所需的时间。

Lotus Domino 应用程序可接收并处理 Web 服务请求、调用存储在 Lotus Domino 应用程序中的商业逻辑,然后向客户机请求做出响应。例如,可将 Lotus Domino 应用程序开发成一种服务申请程序 — 亦即 Web 服务的消费者 — 可在 IBM WebSphere® J2EE 平台或 Microsoft.NET 平台上对其进行管理。而您可在 Lotus Domino 服务器中,使用 LotusScript 或 Java 程序设计语言来撰写 Web 服务应用程序。显露现有开放标准的应用程序可增加灵活性,让您可与 IBM 的 WebSphere 软件、Microsoft.NET 架构以及其它 Web 式的产品集成在一起。

Lotus Domino Web 服务的成熟应用程序服务器亦随附内置的安全功能、一个目录、跨平台支持、消息传送、

LotusScript (BASIC) 语言以及其它组件。因此您可在向 Web 服务显露 Lotus Domino 应用程序时,充分运用您目前的 Lotus Domino 投资。

WebSphere Studio 外挂程序的 Lotus Domino 工具组件

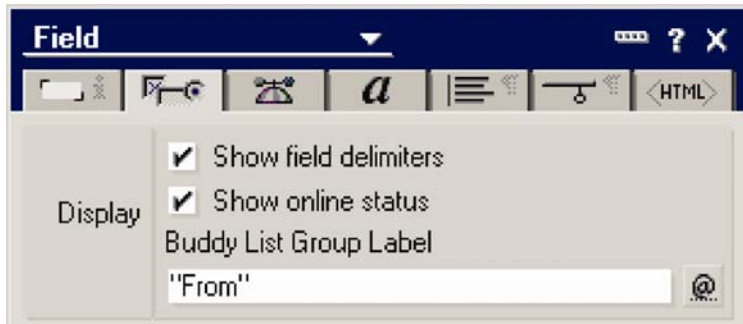
使用 WebSphere Studio 外挂程序的 Lotus Domino 工具组件可为现有的 Lotus Notes 和 Lotus Domino 表单及视图产生基本的 JavaServer Pages (JSP) 网页,进而缩短开发应用程序所需的时间。该工具组件可让您使用 Lotus Domino 6.5 服务器中内含的 JSP tags,在 WebSphere Studio 环境下拖放 Lotus Domino 表单、视图及代理程序。

这样在构建应用程序时就比以前容易多了。它还可让您访问 WebSphere Studio 视图中的其它定制 JSP 卷标,这样可让您使用既有的技能来开发具有更多功能的 J2EE 应用程序。然后就可以快速且以符合成本效益的方式将 JSP Web 页面集成到 WebSphere Portal 软件的内部程序中,几乎不需要撰写任何程序。亦可在新的 JSP Web 页面中或是现有的交易式应用程序中重复使用原有的表单、视图与代理程序,作为构建 J2EE 应用程序的起点。

使用 Java 技术的 Lotus Domino 服务器

使用 Lotus Domino Designer 6.5 软件可使用 LotusScript to Java 工具将 LotusScript 程序代码与 Java 程序代码连接在一起。Lotus Domino 服务器所内含的工具可让您充分运用 Java 程序设计语言,但您并不需要学习此程序设计语言 — 这样可让开发速度更快。因为它是由 LotusScript 扩展功能所实施的,所以不需要耗时的安装或配置。

此扩展功能可让 Lotus Domino 研发人员调用 Java 程序、传递参数,然后使用 LotusScript 语言接收 Java 程序的结果。您可将扩展功能用于任何现有的 LotusScript 实施,将其当作单独的扩展功能来实施,或是内嵌在其它应用程序 (包括 IBM Lotus Enterprise Script Builder 软件、IBM Lotus SmartSuite® 软件或 Notes 软件) 中来实施。这些应用程序可支持 LotusScript,因此您可充分运用您目前的投资和技能,以 Java 功能来增强您的应用程序。



选取“显示”在线状态可轻易地将在线自动感应功能构建到您的 Lotus Domino 应用程序中。

使用 Microsoft 产品的 Lotus Domino 服务器

Lotus Domino Designer 6.5 亦充分运用了 Lotus Notes 和 Lotus Domino 6.5 COM 接口，以便 Windows 研发人员可使用外部应用程序的 Lotus Domino 功能。例如，您可以让 Microsoft Excel 电子表格访问一个 Lotus Domino 目录、读取一份日程表、复制 Lotus Notes 数据或甚至是寄出电子邮件。相反地，Lotus Domino 服务器中的 LotusScript (BASIC) 程序设计人员可访问其它 Windows 应用程序中的功能。例如，您可建立一份 Microsoft Word 文档，或将 Lotus Notes 数据复制到 Excel 电子表格中——就像您在 Microsoft Office 软件包中使用 Microsoft Visual BASIC

for Applications (VBA) 技术所做的一样。这样可让您在扩展 Microsoft 功能以符合您需求的同时，充分运用您目前的 Microsoft 投资。

开始使用 Lotus Domino Designer 6.5 软件

让您的员工迅速地构建可跨多个平台部署、对于任务而言非常重要的应用程序，且有助于自动化您公司的业务，增加工作流程的效率。有助于节省时间和金钱。也可以增进客户关系。使用 Lotus Domino Designer 6.5 软件亦可获得 Lotus Domino 服务器和 Lotus Notes 消息传送软件所提供的灵活性。使用 Lotus Domino Designer 6.5 软件可利用稳定的应用程序开发工具来构建所有的协作应用程序，您需要这样

的应用程序才能使营运更有效率。

随时随地拥有一流的服务和解决方案

选用 IBM 推出的 Lotus 软件，意味着您将拥有 IBM Software Services 的 Lotus 全球团队和信誉卓越的 IBM 业务合作伙伴网之庞大后盾。

我们随时待命，帮助您迅速实现最佳企业能力，加速回收您对 Lotus 软件的投资。通过专业咨询、深入了解 Lotus 技术、定制应用程序开发、实战经验和知识传播，我们能帮助您将 IT 投资转化为可观的商业价值。欲深入了解本产品，请访问 ibm.com/lotus/services 或 ibm.com/lotus/partners。

详细信息

如欲进一步了解 IBM Lotus Domino Designer 6.5 软件的详细信息，请访问：

ibm.com/lotus/dominodesigner

IBM Lotus Domino Designer 6.5 简介

支持的平台

- Microsoft Windows 98
- Microsoft Windows NT 4.0 版
- Microsoft Windows 2000 Professional
- Microsoft Windows XP Professional

硬件需求

适用于 Windows 98

- 至少 64MB RAM (建议使用 128MB)

适用于 Windows NT

- 至少 64MB RAM (建议使用 128MB)

适用于 Windows 2000 和 Windows XP

- 至少 128MB RAM (建议使用 256MB)

软件需求

- IBM Lotus Notes 6.5 客户机
 - IBM Lotus Domino 6.5 服务器端
 - IBM WebSphere Studio 5.x 版 (WebSphere Studio 外挂程序的 Lotus Domino 工具组件需要使用)
-

©Copyright IBM Corporation

2003

Lotus Software

IBM Software Group

One Rogers Street

Cambridge, MA 02142

U.S.A.

Produced in U.S.A.

09-03

保留所有权利

AIX、Domino、Domino Designer、电子商务标志、IBM、IBM 标志、Lotus、Lotus Notes、SmartSuite 和 WebSphere 是 International Business Machines Corporation 在美国及其它国家或两者兼有的商标或注册商标。

Microsoft Windows 和 Windows NT 是 Microsoft Corporation 在美国及其它国家或两者兼有的商标。

Java 和所有以 Java 为基础的商标和标志是 Sun Micro systems, Inc. 在美国或其它国家 (或两者兼有) 的商标。

其它公司、产品和服务名称是其它所有者的商标或服务标志。



© International Business Machines Corporation 2003

国际商业机器中国有限公司

北京总公司

北京朝阳区工体北路甲二号
盈科中心 IBM 大厦 25 层
邮政编码: 100027
电话:(010)65391188
传真:(010)65391688

上海分公司

上海市淮海中路 333 号
瑞安广场 10 楼
邮政编码: 200021
电话:(021)63262288
传真:(021)63261177

广州分公司

广州市天河北路 183 号
大都会广场 18-20 层
邮政编码: 510620
电话:(020)87553828
传真:(020)87550182

沈阳分公司

沈阳市沈河区青年大街 219 号
华新国际大厦 18 层
邮政编码: 110015
电话:(024)23962288
传真:(024)23961040

武汉分公司

武汉市汉口建设大道 700 号
武汉香格里拉大饭店 302 室
邮政编码: 430015
电话:(027)85805588
传真:(027)85800088

深圳分公司

深圳市深南中路 333 号
信兴广场地王商业大厦
38 层 3805, 3806
邮政编码: 518008
电话:(0755)82462193
传真:(0755)82462186

南京分公司

南京市新街口街金陵饭店
世界贸易中心 16 楼
邮政编码: 210005
电话:(025)4716677
传真:(025)4729054

成都分公司

成都市人民南路 2 段 18 号
川信大厦 27 层
邮政编码: 610016
电话:(028)86199888
传真:(028)86199500

西安分公司

西安市东大街 158 号
凯悦(阿房宫)饭店 427 室
邮政编码: 710001
电话:(029)7262200
传真:(029)7280905

福州办事处

福州市五四路 73 号
福建外贸中心酒店 9925 室
邮政编码: 350001
电话:(0591)7523388-9925/9938
(0591)7600122
传真:(0591)7541814

重庆办事处

重庆市渝中区邹容路 68 号
大都会商厦 21 楼 2105 房
邮政编码: 400010
电话:(023)63830503
传真:(023)63830513

长沙办事处

长沙市解放东路 380 号
华天大酒店贵宾楼 1008 室
邮政编码: 410001
电话:(0731)4169188
传真:(0731)4116845

乌鲁木齐办事处

乌鲁木齐市东风路 1 号
海德酒店 17 楼 B 座
邮政编码: 830002
电话:(0991)2338911
传真:(0991)2831805



G325-2080-01