

Lotus.

IBM®

# Lotus Connections: Social Networking

## 社会网络 -- 新一代协同工作模型

戴弘 博士

主架构师  
高级经理

IBM Lotus 软件开发部

2007年3月14日



# Web 2.0 和社会网络软件是什么？



为什么值得我的企业关注？

2007 IBM“Lotus走近您”协作年会



## 议程

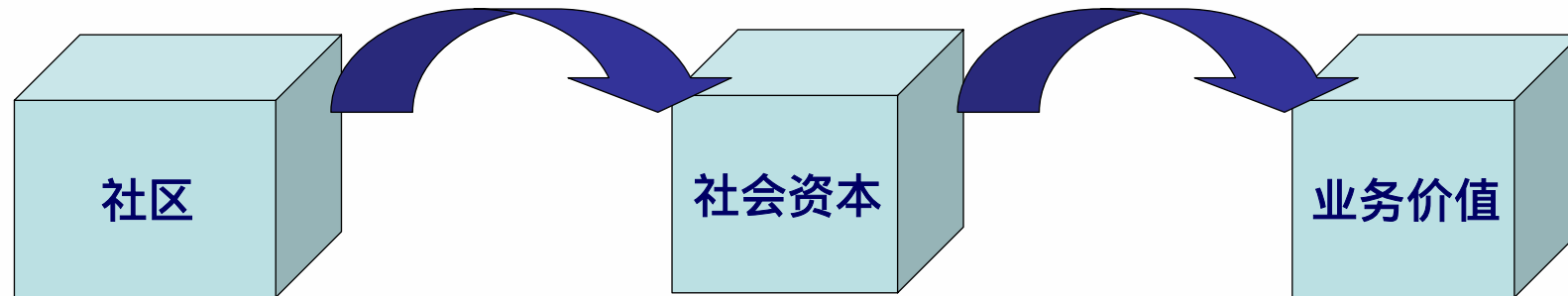
---

- 什么是社会网络软件?
- 社会网络软件对商业的影响
- IBM® Lotus® Connections®
- 总结



# 社会性软件是什么？

社会性软件加速了社会资本的产生和使用



社区

社会资本

业务价值

缄默知识

关系

效率

✓ 交流

✓ 建立联系

✓ 更好的质量

✓ 共享

✓ 互利互惠

✓ 更快地实施

✓ 协作

✓ 共同背景

✓ 创新

✓ 学习

✓ 归属感

✓ 人才保留

2007 IBM“Lotus走近您”协作年会



## 社会性软件:帮助你联结他人, 利用集体信息, 赋予你更大能力

个人标记

博客

照片共享

Wikis

社会网络

共享书签

等等

### 社会性软件特征:

- 从缄默知识建立社会资本 – 汲取众人智慧与知识
- 通过非常规方法来建立充满活力的多样化社区
- 用户得到启发和激励, 因为社会性软件能够帮助用户更快地与人们进行沟通联系
- 用户的参与和贡献增加服务价值, 并进一步 推动互动
- 简单明了的用户体验 (其优先级高于其它高级功能)

2007 IBM“Lotus走近您”协作年会



## 社会性软件基本要素

---

- 人员目录及个人档案 -- 查询人员, 专家
- 社区工具 – 管理组织社区
- 博客, Wikis -- 信息、知识共享及反馈
- 共享书签 -- 鉴定知识、信息
- RSS, 即时讯息 – 实时交流
- 任务管理 – 驱动目标的实现

2007 IBM“Lotus走近您”协作年会



## 议程

---

- 什么是社会网络软件？
- 社会网络软件对商业的影响
- IBM® Lotus® Connections®
- 总结

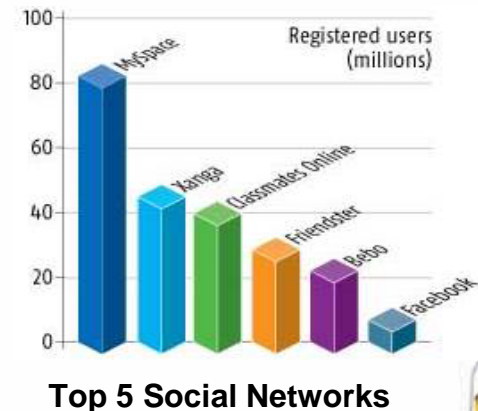
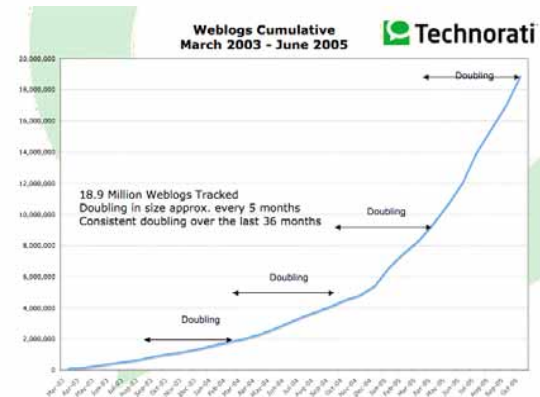


2007 IBM“Lotus走近您”协作年会



## 社会性软件对商业的影响 -- 市场契机

- 全球消费群体对社会网络软件的使用空前高涨
  - 每一秒钟有一新的blog
  - 约5千5百万blogs
  - 每月7千万访问者访问社会网络软件的网站, 以每年50%速度增长
  - 51% 市场营销者正在或将要使用blogs
  - Second Life 在2006年12月内有14万4千活跃用户
- 消费群体对社会网络软件的采用导致企业的采用
  - Browsers(浏览器), 1995/1996
  - Portals (门户), 2000-2001
  - 搜索引擎, 2002-2004
  - 即时通讯, 2003/2004



Source: New Scientist, June, 2006

2007 IBM“Lotus走近您”协作年会





## 社会性软件对商业的影响 – 专家观点

- 企业级的社会网络软件将是本年代最成功的办公科技。30%的企业将会公开支持类似MySpace的共享社会空间来帮助员工查找具有相同兴趣, 技能, 背景和经历的人员。  
Gartner, “Predicts 2007 – Big Changes Ahead in the High Performance Workplace”, Dec 5, 2006
- 隐性互动 (依赖判断及相关背景的互动)代表了41%(美国)工作场所活动, 但目前只有24%软件投资支持隐性互动。  
2006 Software Industry Report, McKinsey & Company, Sand Hill Group
- 要在社交网络计算的时代里取得成功, 我们必须抛弃自上而下的管理和交流方式, 将社区融入产品和服务里去, 利用我们的员工和合作伙伴作为市场营销者, 使他们成为品牌的忠诚者。  
Forrester, “Social Computing: How Networks Erode Institutional Power, And What to Do About It,” by Jaap Favier, Charlene Li Feb 13, 2006
- 公司必须利用IT技术使每个人都能充分利用其他人的知识和能力。我们曾把这个称作知识管理。但是由于其它起步障碍都在快速消失, 我们需要一个能快速连接相关人员的IT系统  
Robert Reich, former United States Secretary of Labor



2007 IBM“Lotus走近您”协作年会

## 社会网络软件的推动力 – 工作环境的变化

- 企业环境对员工、合作伙伴和客户来说越来越复杂
  - 复杂的人员结构
  - 组织结构频繁变化
  - 公司并购
  - 企业全球化
  - 家庭办公
- 越来越多的协同工作
  - 工作更专业化
  - 特别项目
- 人力资本正在取代物质资本, 成为企业价值的衡量.

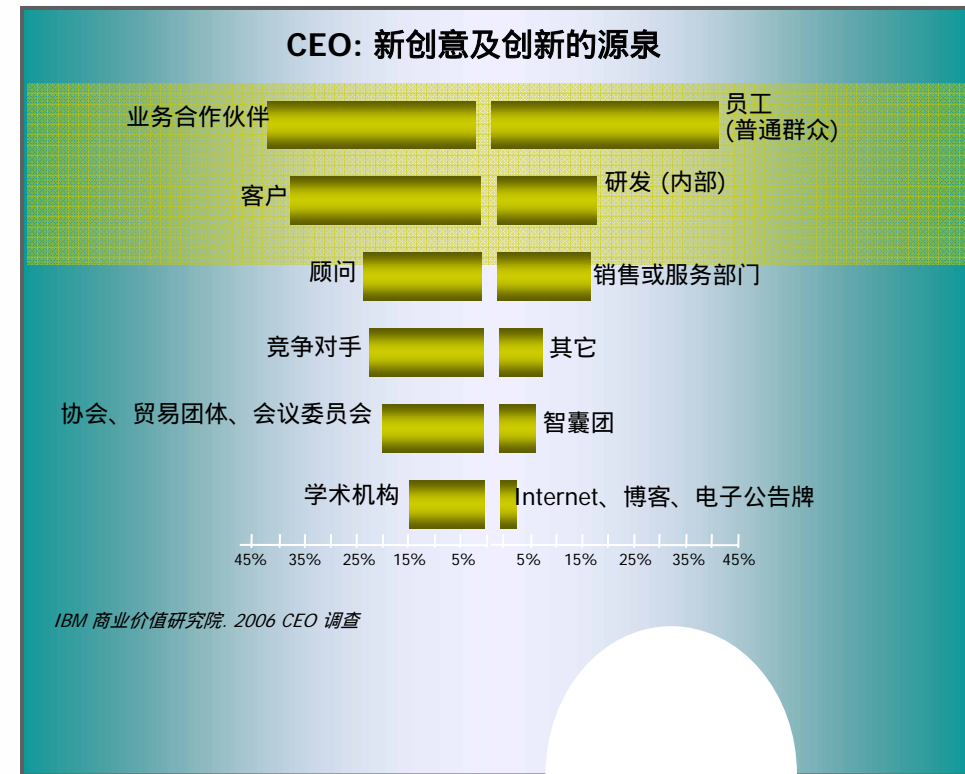
“今天, 一个典型的S&P 500 公司的市场价值85 % 以上是无形资产. 而对于大多数公司来讲, 这个无形资产就是人力资产. 你拥有什么已不再重要, 重要的是你知道什么...”

–Craig Symons, Forrester Research, Inc.



## 社会性软件的推动力 – 对创新和增长的需求

- 创新的企业增长速度更快
- 75% 的 CEO 指出，协作对创新来说非常重要
- 创新最重要的源泉是业务合作伙伴、员工和客户
- 为了在这一环境中取得发展，企业必须：
  - 将社区融入到产品开发流程中去
  - 成功将这些创新想法付诸实施



2007 IBM“Lotus走近您”协作年会



## 议程

---

- 什么是社会网络软件？
- 社会网络软件对商业的影响
- IBM® Lotus® Connections®
- 总结

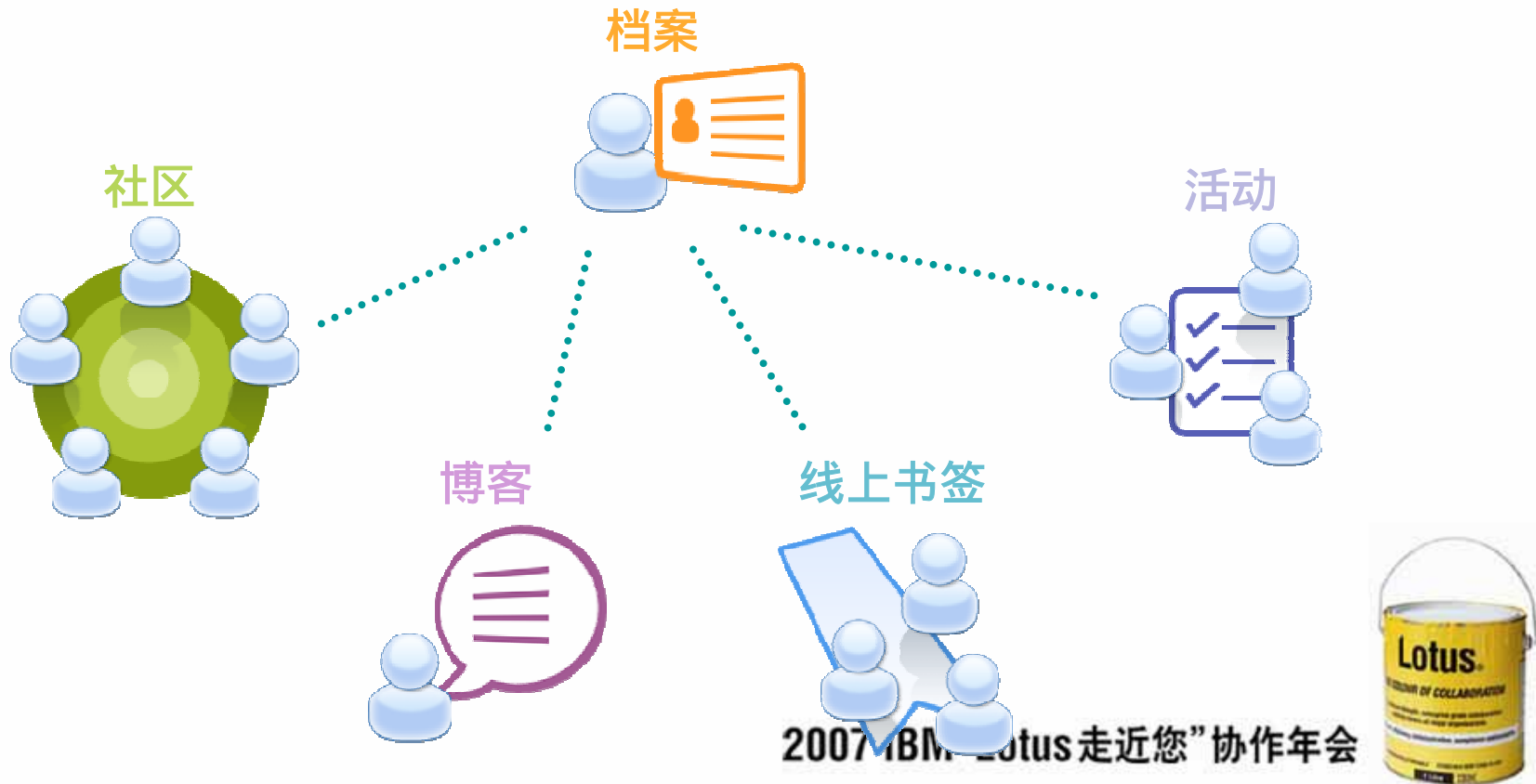


2007 IBM“Lotus走近您”协作年会



## IBM Lotus® Connections 简介

Lotus Connections 是一个面向商务的社会网络软件，通过建立动态的同事、合作伙伴和客户网络，开箱即用的通讯和协作功能，让您更具创新力，更快地实施自己的业务计划。





## Profiles 档案

### 帮助你快速找到所需的人选 和技能

- **档案**是人员目录与专家定位的组合. 用它可帮助你根据专业知识、当前项目和职责, 利用关键词在整个企业内快速找到所需的人选和技能

IBM Bluecard ?  
Integrate Bluecard

**Kobayashi, Kenji**  
Integrated Technology Delivery, Server Operations  
MF Automated Operation, AOS/KERNEL, Tivoli NetView & SA  
for z/OS

[N/A JAPAN](#)  
Building: TY | Floor: 09 | Office: HAKOZAKI

---

Phone: 81-3-6220-6214 (T/L: 18016214)  
Mobile: N/A  
E-mail: [KENJIKBY@jp.ibm.com](mailto:KENJIKBY@jp.ibm.com)  
Notes mail: Kenji A Kobayashi/Japan/IBM@IBMJP

ch... tsby  
webhead

- 关键功能
  - 为组织里每一位成员快速创建“personas”并以名片形式展现
  - 建立在Lightweight Directory Access Protocol (LDAP)上的目录服务
  - 组织结构图

2007 IBM“Lotus走近您”协作年会



## Profiles 档案

- 与 Facebook 相似，带有企业功能
- 包括公司联系信息和用户提供的照片、内容
- 与个人的社区、博客、书签和活动链接在一起

用户可以给自己档案贴标记，方便他人查找

Mozilla Firefox

File Edit View Go Bookmarks Tools Help

Lotus. ventura PROFILES COMMUNITIES BLOGS BOOKMARKS ACTIVITIES Welcome Dan Misawa Log out

About Help Settings Tools

Profiles Search Profiles Your Profile Edit Your Profile Search people

**Gail Chao**

**Profile**

Communities

Blogs

Bookmarks

Activities

**Gail's profile tags**

linux

opensource

programming

unix

windows

tools

security

news

networking

**Gail Chao**

IBM Software Group, WPLC  
IBM employee, Regular  
Project Manager  
Chicago, IL United States

Building: WTF5 | Floor 1 | Office: 1736A  
Phone: 1-415-555-1489  
Email: gchao@yourco.com  
Notes mail: Gail Chao/ Chicago/ YourCo@US  
IM: I am available, Chicago, IL, US, Sametime 7.5

Local time: 21:24 / 9:24 PM

My preferred contact method is e-mail

Add to: Notes address book Sametime list

Description Reporting Structure Experience

Sed ut perspiciatis unde omnis iste natus error sit voluptatem accusantium doloremque laudantium, totam rem aperiam, eaque ipsa quae ab illo inventore veritatis et quasi architecto beatae vitae dicta sunt explicabo. Neque porro quisquam est, qui dolorem ipsum quia dolor sit amet, consectetur, adipisci velit, sed quia non numquam eius modi tempora incidunt ut labore et dolore magnam aliquam quaerat voluptatem.

Report to chain more

Mike Motler

Kristin MacGyver

Dorrie Champion

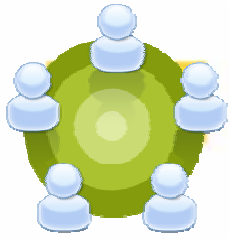
Gail Chao

Other views

- Full report to chain
- Same Manager
- Extended relationships

Done





## Communities 社区

# 将拥有相同兴趣和任务人聚集在一起

- **社区**将有共同利益、工作目标或专长的人员组织在一起
  - 定义有一个共同兴趣或目标的社区
  - 创建、查找、加入某个社区并利用社区内的技能与专长
  - 查看社区目标, 发现如何与该社区的成员展开合作
  - 浏览社区blogs, bookmarks及feeds
  - 用 e-mail 或 broadcast 工具联系社区成员

- **关键功能**
  - 浏览社区目录
  - 社区首页搜索, 包括书签列表
  - 创建你自己的社区列表
  - 加入/离开社区
  - 与社区的成员展开合作



2007 IBM“Lotus走近您”协作年会





## 社区管理工具

- 用户自定义的社区列表
- 成员可通过工具帮助他们相互之间保持联络
- 社区帮助挖掘主题专家

“标记”帮助用户发现，  
查找相关社区和人员

知名, 活跃社区. 不断增强可见度

Done



## Dogear 线上书签 企业内的共享收藏夹

保存、组织和共享  
书签；发现被其它  
具有类似兴趣和专  
长的人认为优秀的  
书签

- 为个人提供有关组织和共享书签的更好方法
- 通过共同的书签建立社会网络
- 书签订阅能够让用户从其他人那里了解有价值的信息
- 与 del.icio.us 类似

通过个人收藏夹和用户标记, 发现相关人员及专家

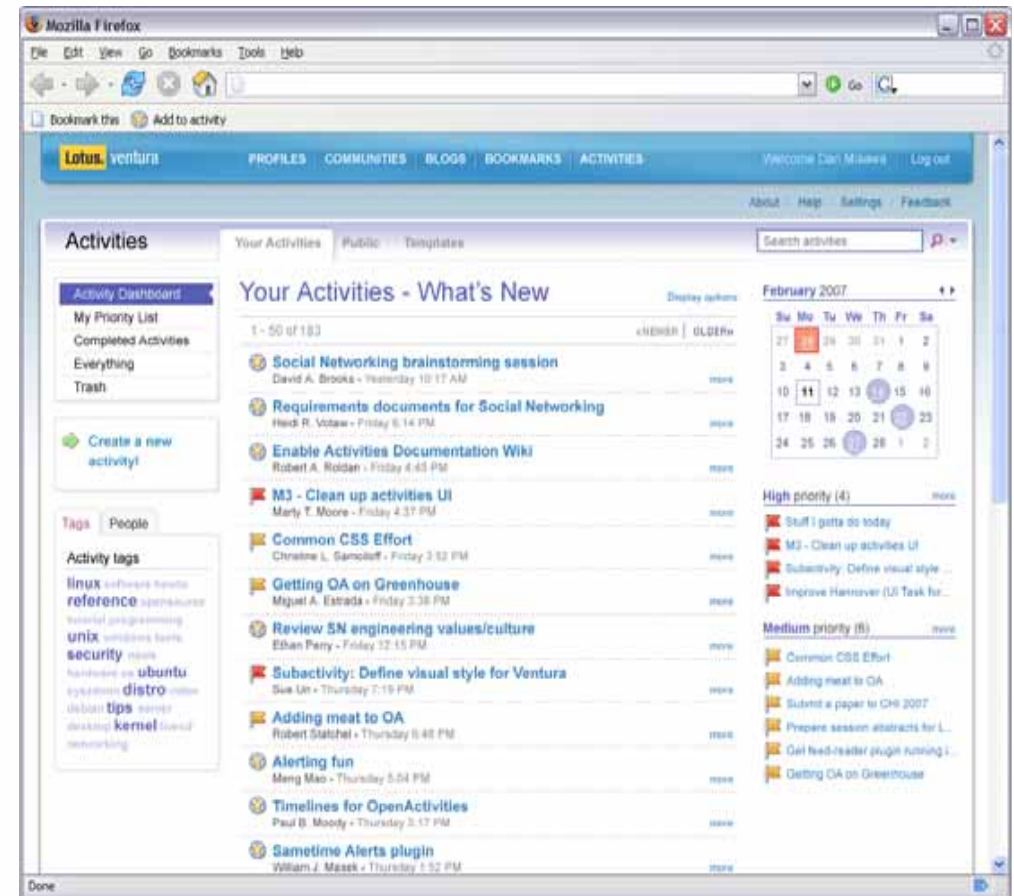


# Activities 活动

## 新一代随建即连式的协同工作

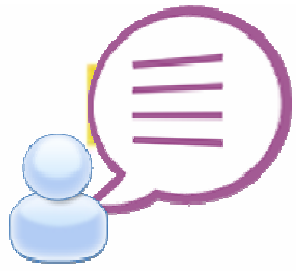
以业务活动为中心,组织与活动相关的工作及互动

- 在一个空间里围绕业务活动组织人员,工作,及协作,简化管理
- 以活动为中心进行协作,共享文件,网页链接,发布消息,项目跟踪管理
- 对重复的活动可建立模版,加速新活动的创建
- 用户从任何地方可进入基于Web的Activities 仪表盘,管理并完成他们的任务



2007 IBM“Lotus走近您”协作年会





# Blogs 博客

## 创建企业外部和内部人员的互动社区， 分享知识与观点



通过**博客**提出自己想法  
并获得其他人的反馈意见；  
从其他人的博客中  
学习专业知识和经验

- 通过共享信息和交叉参考其他人的博客，建立社交网络
- 企业建立内部 blog 服务器，可促进交流与创新
- Blogs 很容易链接到你的档案和社区



2007 IBM“Lotus走近您”协作年会

## Lotus Connections 已经在 IBM 内使用



### Profiles 档案

IBM 的内部 BluePages 应用为 Profiles 提供了基础。BluePages 拥有 475,000 个 profiles 并提供每周 350 万次的查找服务。它是所有 IBM 用户请求和应用鉴定中心。



### Communities 社区

IBM Community Map 拥有 700 个社区。IBM Forums 拥有 36,000 条发言记录。



### Blogs 博客

IBM 的 BlogCentral 拥有 27,300 篇博客(420 篇团体博客), 62,000 条发言记录和 60,000 条评论以及 10,800 个标记。



### Dogear 书签

IBM 的内部 Dogear 系统拥有来自 3,425 个用户的 185,000 个链接。三分之一属于 intranet 链接, 只有 2.5% 的属于个人链接。



### Activities 活动

从 Activities 内容和用量上看, IBM 的内部活动服务在 2006 年下半年增长了 2.5 倍, 达到 10,000 个活动, 60,000 条发言记录和 32,000 名用户。

2007 IBM“Lotus 走近您”协作年会





## 产品演示

2007 IBM“Lotus走近您”协作年会





# 面向服务的架构

## Clients (mashups)

Web Browser

Feed Reader

Sametime 7.5

Lotus Notes

Portlets

Your Application

## HTTP Server & Proxy Cache

### J2EE Container

#### Common Services

JMX Administration

Navigational Header

Person Card

User Directory

### REST API

PUT

DELETE

POST

GET

Atom Entry

HTML Form

JavaScript

HTML

Atom Feed

### Lotus Connections Services

Profiles

Communities

Dogear

Activities

Blogs

LDAP

RDB

File System

### Other Enterprise Services

eMail

CMS

...

2007 作年会



## Lotus Connections 扩展性

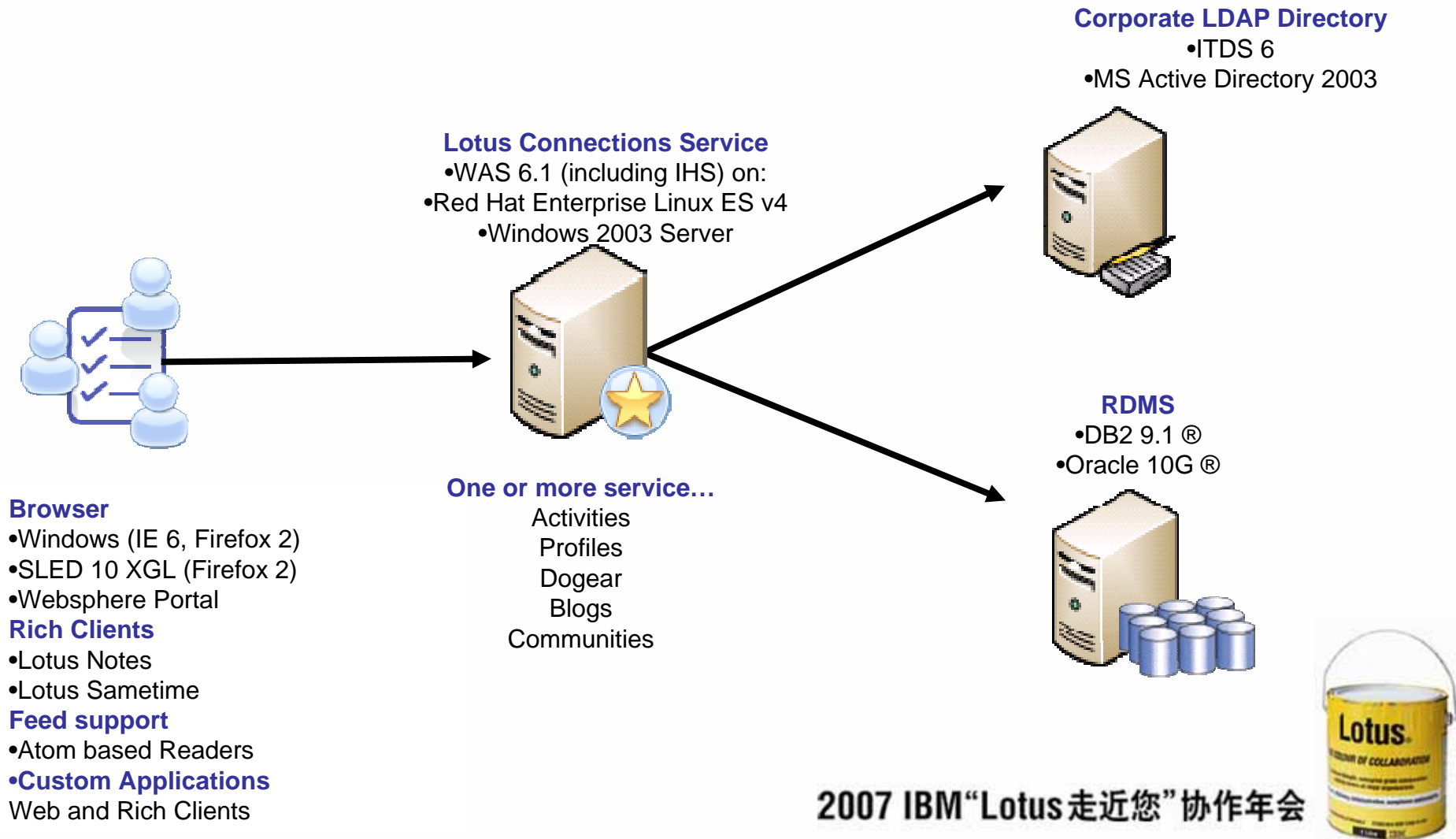
---

- 简单易学
  - 基于HTTP , REST-式 API
  - XML, Javascript and HTML 形式的输出
  - “业余” 和专业选手都能开发
- 开放
  - 支持所有平台, 所有API功能向所有用户开放
  - 基于开放标准 : XML, HTTP, JavaScript, atom+APP feeds
- 可扩展
  - 利用开放标准的扩展性(XML, HTTP, atom+APP feeds, 等等...)
  - IBM 内部插件开发, 合作伙伴的开发都基于同样API

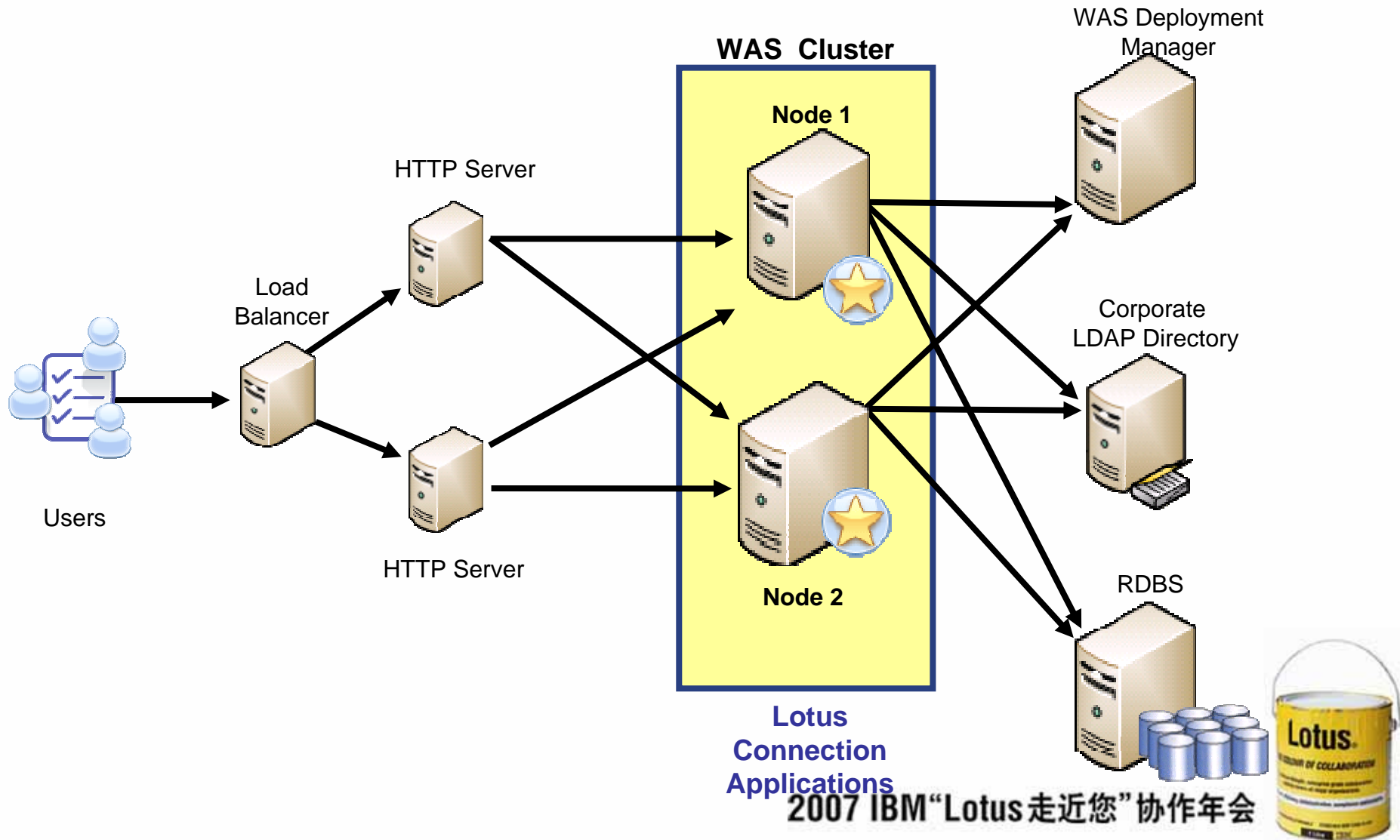




# Lotus Connections 基本部署



# Lotus Connections 典型集群部署



Lotus  
Connection  
Applications

2007 IBM“Lotus走近您”协作年会

## 案例：全球金融服务公司

### 客户需求

在全球企业内实现更有效的沟通  
难以跨越组织/地理界限寻找专家  
难以快速且有效地为新项目配备人员



### 想要实现的功能

专家定位（个人能力查找/社交网络资料）  
共享信息和专业知识（博客、书签、社区）  
在内部和在因特网上过滤和查找有价值的资料  
轻松协同工作

2007 IBM“Lotus走近您”协作年会



## 案例：美国大型制造公司

### 客户需求

建立一个用户喜欢参与的社区  
深入了解各类客户，以便销售更多产品，提高客户忠诚度和购买量  
从用户社区中实现多样化的销售收入渠道



### 想要实现的功能

让社区能够对产品、服务、事件等进行分析  
让公司能够就新产品创意方面征求用户社区的投票意见  
帮助客户找到其它用户，建立起联系并提问问题。



2007 IBM“Lotus走近您”协作年会

## 议程

---

- 什么是社会网络软件？
- 社会网络软件对商业的影响
- IBM® Lotus® Connections®
- 总结



2007 IBM“Lotus走近您”协作年会



## 社会性软件的商业价值

### 为员工提供必要的知识

- 员工可以从不断扩大和逐渐发展的专家网络中学习全面的知识
- 作为日常工作的一部分加以使用的集成而开放的服务

### 增强执行信心

- 团队可以访问与任务相关的信息
- 在整个组织内交换创意和想法
- 避免任务重复

### 更快完成任务

- 可以快速发现那些尚未发现的由主题专家提供的信息
- 通过预先审查的书签，能够加快研究进度
- 为项目配备最佳的人选

### 通过创新实现增长

- 客户与合作伙伴关系通过社区得到加强
- 从这些社区孵化出来的新产品/服务可以通过有效的任务管理得以实施

2007 IBM“Lotus走近您”协作年会



## 总结

---

- 面向商务的社会网络软件正将迅猛兴起
- 业务价值将驱动对社会网络软件的采纳
- 作为开箱即用的企业级社会网络软件, IBM Lotus Connections 将帮助企业发现挖掘潜在的技能, 知识及合作能力,使企业更具创新力, 更快地实施自己的业务计划



Lotus.

了解更多有关

IBM.

# Lotus Connections 如何为您工作的信息...



[www.ibm.com/lotus/connections](http://www.ibm.com/lotus/connections)  
最新的产品信息、研究、播客，等等

2007 IBM“Lotus走近您”协作年会





Lotus.

IBM®

**欢迎参观IBM 新产品演示区  
与IBM 实验室专家对话  
谢谢！**