

Lotus software

IBM Lotus Notes and Lotus Domino 8.5.1软件

协作促进创新

“XPages重塑了人们对未来平台的信心。它展示并再次证明了Domino不是一个封闭的环境。”

— Kjetil Andenas, Symfoni Software AS



令开发人员感到轻松而清雅

开发协作式业务应用从未像现在这么简单过。拥有超过28万名IBM Lotus®开发人员、1000万个IBM Lotus Notes®应用和一个基于Eclipse的开放开发环境的Lotus社区，正在蓬勃发展之中。IBM Lotus Notes and Lotus Domino® 8.5.1软件能帮助进一步拓展这一成就，向平台和企业交付更多的价值。

- 利用基于开放和可扩展的Eclipse平台的免费IBM Lotus Domino Designer软件，轻松将IBM Lotus Domino应用开发推广到Web、Java™等所有开发人员。*
- 通过使用XPages技术编写一次应用程序，并同时在Web和富客户端两种平台中使用，节省开发时间，XPages目前已成为Lotus Notes and Domino软件中的实际架构标准。
- 在线OpenNTF协作社区拥有广泛的部件和可重用、开放的资产可供选择。
- 通过对现有资产(比如Lotus Notes视图和文档、IBM Lotus Symphony™电子表格、IBM WebSphere® Host On-Demand应用等)的开箱即用整合，加速复合应用的开发。

容易购买的协作功能

IBM创建了新的购买选项，它们与您的实际工作方式而不是所使用

的工具保持一致。只需从两种新IBM产品中选择一种，即可获得您需要的协作功能：

- IBM Lotus Domino Enterprise Client Access License: 为所有客户端提供对消息传递和协作应用的访问
- IBM Lotus Domino Messaging Client Access License: 为所有客户端提供对消息传递功能的访问。

两种产品都包含Lotus Notes、IBM Lotus iNotes®、Lotus Symphony和IBM Lotus Notes Traveler软件。

- 使用Lotus Notes ID存储库轻松管理移动用户和管理员的Lotus Notes用户ID。
- 使用整合到Lotus Notes客户端中的IBM Lotus Protector for Mail Security软件工具控制收件箱。
- 通过将电子邮件拖放到Day-At-A-Glance日历中，迅速创建预先填充的会议邀请。



图1. 在您选择的设备上访问Lotus Notes and Domino软件。



© 版权所有IBM Corporation 2010

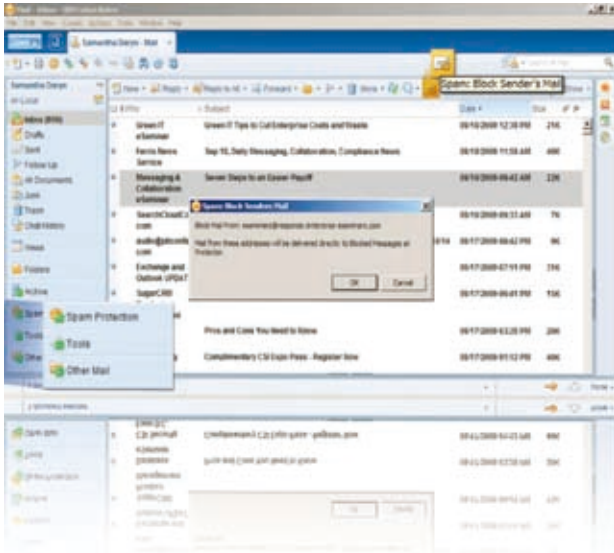


图2. 只需一次单击即可使用IBM Lotus Protector for Mail Security软件阻止垃圾邮件。

您也可以选择部署Lotus Notes and Domino软件的最佳方式。它可以作为内部部署的解决方案、易于管理的IBM Lotus Foundations™ Start设备或者按照“软件即服务”的方式作为IBM LotusLive™服务提供。

要开始使用, 请联系: ibm.com/software/lotus/services

更多信息

要了解关于IBM Lotus Notes and Domino软件的更多信息, 请联系IBM代表或IBM业务合作伙伴, 或者访问:

ibm.com/software/lotus/notesanddomino

Lotus知道您不希望打开另一个窗口。

智慧软件成就智慧地球™。

可以在以下网站了解整个Lotus系列的更多信息: lotusknows.com

Lotus Software
IBM Software Group
One Rogers Street
Cambridge, MA 02142
U.S.A.

在中国印刷
2011年7月
保留所有权利

IBM, IBM徽标, ibm.com, Lotus Domino和Lotus Notes是国际商业机器公司在美国和/或其他国家(地区)的商标或注册商标。如果这些和其他IBM商标在本文中第一次出现时标记了商标符号(®或™), 均代表在本文出版之际, 它们是IBM在美国注册的商标或约定俗成的商标。此类商标在其他国家或地区也可能是注册商标或普通法规定的商标。可在网络上获取IBM商标的最新列表, 请查看ibm.com/legal/copytrade.shtml的“Copyright and trademark information”部分。

Java是Sun Microsystems, Inc.在美国和/或其他国家(地区)的商标。

Microsoft是Microsoft Corporation在美国和/或其他国家(地区)的商标。

其他产品和服务名称可能是IBM或其他公司的商标。

本出版物中对IBM产品或服务的引用, 不代表它们可用于所有IBM运营的国家。

本文档中所包含的信息只用于提供信息的目的。虽然在检查本文信息时尽量保证其完整性和准确性, 但它只根据“现状”提供, 没有任何隐含或者明确的担保。

本文包含的与第三方相关的任何资料都基于从该方获得的信息。没有对该信息的准确性进行单独验证。本文不构成IBM对任何第三方产品或服务的明示或暗示建议或认可。

* 使用IBM Lotus Domino Designer软件在Lotus Domino Enterprise或Lotus Domino Collaboration Express环境内构建和部署应用的任何开发人员都必须拥有Lotus Domino Enterprise Client Access License许可。在续订软件订阅和支持时, 现有的Lotus Domino Designer客户将迁移到此新产品。



请回收利用

