

Lotus software

# IBM Lotus Notes and Lotus Domino软件 8.5版中的新功能

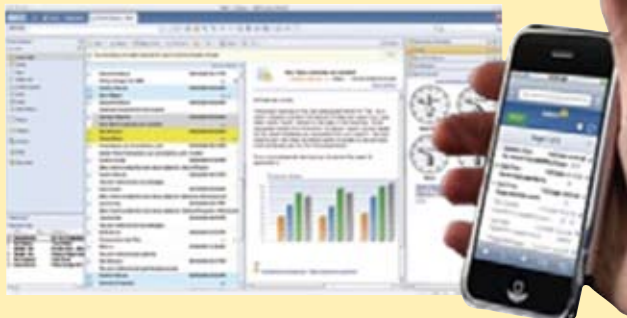


## 交付增强的用户体验

使用工具提升协作能力并增强效率, 使用户能够采取操作, 创建和共享知识, 以及与团队协作。

### 社会化

- 在IBM Lotus Notes®软件中标记您知道会再次使用的文档, 并与您的同事共享。<sup>1</sup>
- 开发组织中的知识资产, 并根据人员的角色和其他标准扩展个人网络。<sup>2</sup>
- 让收件箱提供可用于找到关注的搜索结果的特性和内容, 快速找到正在寻找的信息。<sup>3</sup>
- 直接通过Linux®和Apple Mac操作系统上的部件和活动文本支持查找信息。



### 连接

- 通过将专业和公共日程表整合到一个易于使用的视图中, 更出色地控制日程安排。<sup>4</sup>
- 在各种平台上快速共享业务联系人。

### 访问

- 借助Apple Mac和Ubuntu平台上的Lotus Notes 8.5支持, 采用您希望的方式进行协作。
- 通过支持用户在各种客户端之间自由移动, 同时保持其Lotus Notes桌面和参数完整, 提供对漫游用户的广泛支持, 潜在地减少对专用便携计算机的需求。
- 提供对移动设备的广泛支持, 这些设备包括Nokia S60<sup>5</sup>、Apple iPhone<sup>6</sup>、Microsoft® Windows® Mobile和其他设备。



## 推动更高的业务价值

通过流线化现有业务流程并消除各种障碍, 帮助推动利润增长和成本节省。

### 增强开发人员的能力

- 在基于Eclipse技术的开发环境中快速交付新应用, 帮助改进导航功能, 并为开发人员提供一种整合第三方工具的方式。<sup>7</sup>
- 使用XPages富Internet应用程序功能创建富有吸引力的Web应用程序, 同时无需或只需编写很少的代码。<sup>8</sup>



## 显著提升IT绩效

解决您平常面对的许多问题, 包括安全性、环境和预算压力。

### 环保

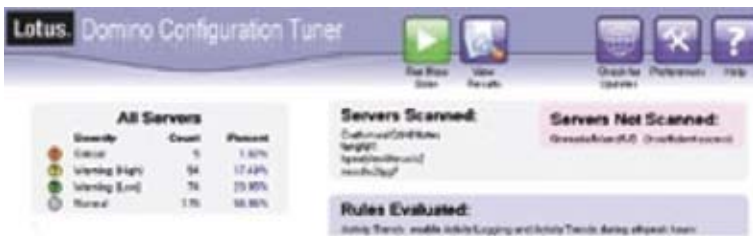
- 通过压缩能够节省40%~60%的磁盘空间(具体结果因人而异), 潜在地帮助您的企业降低物理磁盘和输入/输出(I/O)的能源消耗。
- 使用新的IBM Lotus® Domino®附件和对象服务(attachment and object service, DAOS)最小化冗余的文件附件和I/O, 该服务使用Lotus Domino服务器上的独立存储库来存储附件。
- 通过减少常用Lotus Domino服务器任务的I/O操作和CPU利用率, 潜在地提升性能。

### 保护

- 通过可选的Microsoft Windows软件共享登录功能, 最小化用户负担。
- 通过Lotus Notes ID库(vault)轻松管理用户的Lotus Notes ID文件。
- 主动保护您的电子邮件基础设施免受垃圾邮件、病毒和源自网络的其他威胁的攻击——在它们到达您的Lotus Domino服务器之前采取行动。<sup>9</sup>

## 优化

- 使用IBM Lotus Domino Configuration Tuner工具快速检测并前瞻性地解决服务器问题。
- 指定预定义的条件来自动确定和更新分组, 简化分组成员关系。
- 能够在策略文档中轻松分配合适的用户或分组名称, 简化策略设置。
- 通过Lotus Domino的全新的64位平台支持提高可伸缩性和内存可用性, 这些平台包括Microsoft Windows 2008、Linux on IBM System z®和IBM AIX® 64位平台。
- 还可以选择让IBM托管您的Lotus Domino服务器, 帮助您最小化开销、生成可预测的成本并快速部署Lotus Notes and Domino环境。<sup>10</sup>
- 使用邮件路由优化功能, 帮助实现峰值性能并加快价值交付速度, 潜在地改善服务质量。



## 几乎适用于所有企业的解决方案

IBM Lotus软件不仅适用于大型企业, 它适用于所有企业。购买您现在需要的功能, 并随着业务需求的变化轻松扩展和添加功能。小型企业能够使用IBM Lotus Foundations™ Start解决方案快速且经济有效地开展业务。欢迎试用IBM Lotus软件, 您将惊叹于它的强大功能和简单性。

## 更多信息

如需了解关于IBM Lotus Notes and Domino软件的更多信息, 请联系您的IBM销售代表或IBM业务合作伙伴, 或者访问:

[ibm.com/software/lotus/notesanddomino](http://ibm.com/software/lotus/notesanddomino)



- 1、2、3、4 可通过与IBM Lotus Connections软件整合实现。
- 5 这项功能由IBM Lotus Notes Traveler软件提供。
- 6 这项功能由IBM Lotus iNotes™软件提供。
- 7、8 这项功能由IBM Lotus Domino Designer软件提供。
- 9 这项功能由IBM Lotus Protector for Mail Security软件提供。
- 10 这项服务由IBM Lotus Notes Hosted Messaging解决方案提供。



© 版权所有IBM Corporation 2009

IBM、IBM徽标、ibm.com、Lotus、Domino、Lotus Notes和Notes是国际商业机器公司在美国和其他国家或地区的商标或注册商标。如果这些商标和其他IBM商标术语在本信息中首次出现时标注了商标符号(®或™), 那么这些符号表示IBM在发布本信息时拥有的美国注册商标或通用法商标。这些商标也可能是其他国家或地区的注册商标或通用法商标。目前的IBM商标列表可从[ibm.com/legal/copytrade.shtml](http://ibm.com/legal/copytrade.shtml)的“Copyright and trademark information”部分获得。

Microsoft和Windows是Microsoft Corporation在美国和其他国家或地区的商标。

Linux是Linus Torvalds在美国和其他国家或地区的注册商标。

其他公司、产品或服务名称可能是其他公司的商标和服务标志。

本出版物中对IBM产品和服务的引用不代表IBM意图在所有IBM运营国家或地区提供它们。

本文件中包含的信息仅用于提供信息。尽管对本文件中包含的信息的完整性和准确性进行了验证, 但本文按“原样”提供, 不具有任何明示或暗示的保证。此外, 此信息基于IBM当前的产品规划和战略, IBM随时可能在不通知的情况下改变产品规划和战略。IBM将对与本文档或任何其他文档或它们的使用相关的任何损害负责。本文档中的任何内容都不应理解为IBM (或其提供商或许可商)的任何保证或陈述, 也不应理解为对约束IBM软件的适用许可协议的条款和条件的更改, 而且不具有相应的效果。

LOF1 0860-USEN-03

