



---

## 要点

- 自动化基于表格的业务流程可以帮助提高效率、客户服务水平并缩短创造价值的进程。
  - 通过消除纸质表格降低运营成本、纸张浪费和碳排放量
  - 通过准确收集数据，直接与后端系统集成，降低出错率并加速事务处理
  - 创建可审计、带有数字签名的业务交易记录
  - 让处于各种技能水平的用户都能够创建、存储和传送电子表格，并在情境 mashup 中使用它们
- 

# IBM Forms

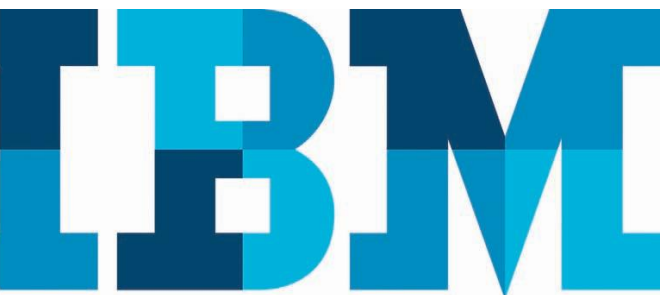
*灵活、可扩展的电子表格和工作流，帮助您加速流程自动化*

很多业务流程都会涉及到有人填写表格后提交或发送表格以供批准。但是即便这个简单的任务都充斥着错误、低效和资金的浪费，所以这也是为什么全球的组织都在转而使用电子表格（eForms）的原因。不管您刚开始将纸质的表格转换成电子表格，还是已经在考虑如何将基于表格的自动化业务流程提升到更高的级别，IBM Forms 软件可以帮助您更好地流线化工作流、提升效率和降低成本。

大型的 eForms 用户、小组织和业务线（LOB）用户均可从 IBM Forms 软件中受益。它可自动化和加速基于表格的流程，提高响应能力、效率和客户满意度并节约成本，进而增强企业的竞争力。IBM Forms 软件提供一种“内置的”工作流引擎和设计工具，可让用户通过一个点击式用户界面创建处理流、将表格分配给这些流程，查看、填写这些表格并将其传送给用户，甚至用有价值的报表监控工作流的运营。IBM Forms 软件还包括一个模块，专门设计用来帮助各种技能的用户在没有专业的 IT 部门帮助的情况下就可以创建、存储和传送电子表格。一个 IBM Forms 的样本目录为用户提供强大的、可重用的电子表格，所以如果您决定投资时，就可以立即开始您的电子表格部署以缩短创造价值的进程。

## IBM Forms 通过工作流自动化您的业务流程

IBM Forms 可通过电子表格和内置的工作流自动化表格流程。客户可以部署基于表格的应用程序，以便让用户可以查看、填写以及签名、提交和从防火墙内外路由电子表格，无须在您自己的系统上安装额外的软件。



通过 IBM Forms Server 的工作流和 IBM Forms Designer 的工作流，各种技能的用户可以比以往更加轻松地自动化业务流程、消除纸张浪费，实现绿色环保。它们能够给用户带来如下好处：

**易于使用：**客户可以向电子表格应用简单或复杂的工作流规则。此软件可提供指向-单击向导驱动的工作流和工作流报告设计，而且无须正式的 IT 培训或定制编码。

**灵活性：**电子表格可从诸如 IBM Lotus® Quickr® 这样的内容管理系统来回路由。客户可同时运行多个工作流任务。

**整合：**此软件可以与现有基础架构无缝集成并可将信息从电子表格写到数据库，也可以将信息从数据库读到电子表格。此外，还可以获得电子表格和工作流数据的实时报告。

**高效：**客户因人力的减少提高了生产力，且可降低运营成本和碳排放量。

此外，Business Process Accelerator Framework 还提供了一组开箱即用的 portlet 和应用程序编程接口（API）。这可帮助加速涉及到表格、门户及其他业务流程管理系统（比如 IBM WebSphere® Process Server 软件）的流程自动化解决方案的部署。

## 15 分钟内从无到有创建电子表格

IBM Forms 包括了一个专门针对需要迅速创建和共享简单电子表格的非技术人员设计的模块。员工无须 IT 部门的介入就可以创建并通过电子邮件和 Internet 分发自定义的调查表、应用程序、反馈表、订单表等。开发人员可以扩展这个模块并通过一个 Representational State Transfer (REST) API 将它集成在其流程自动化解决方案中。

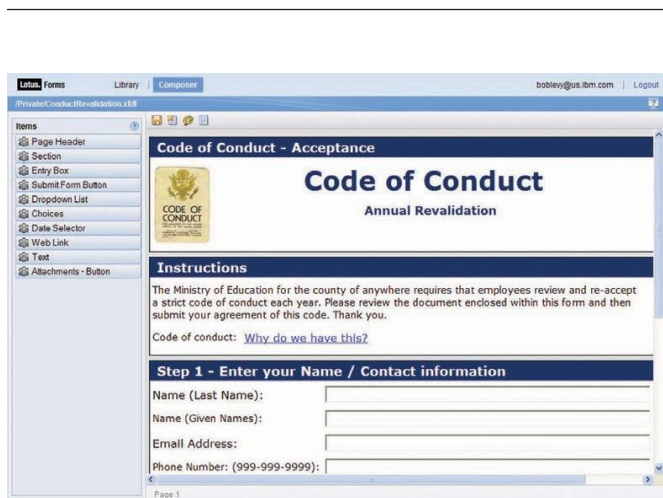


图 1：在 IBM Forms 和 IBM Forms Turbo 模块之间，各种技能的用户都可以创建功能强大的电子表格

## 利用具有行业优势的安全功能、性能和可扩展性

IBM Forms 软件支持数字签名和身份验证标准，包括 Europe's XML 数字签名（Dsig）合规性要求。您可以在一个具有数字签名的文档内嵌入电子表格数据、行业标准的数据模型、附件和业务规则。此外，IBM Forms 软件还支持分区签名，允许用户通过用数字签名锁定一个文档的不同部分来保护信息的安全。

您还可以通过提供经过精确打印的电子表格来创建一个纸质表格的虚拟副本。而且您还可以通过在面向 IBM System z® 平台的 Linux® 操作系统上运行 IBM Forms Server 软件让您的电子表格解决方案实现高级可扩展性和性能。

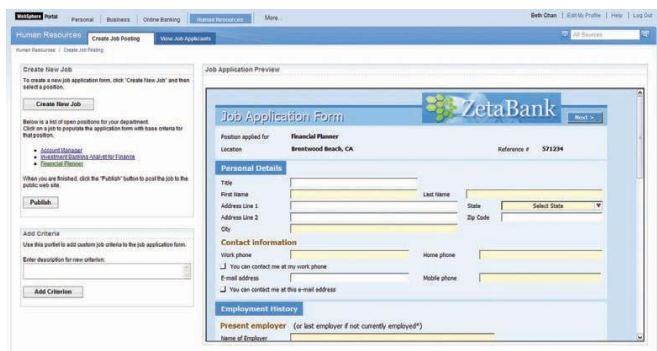


图2：将 IBM Forms 软件与现有的 IT 系统，包括 IBM WebSphere Portal 软件，相结合来改进业务流程自动化。

## 用 IBM Forms 软件无需多时即可创建复杂的电子表格

对于企业范围的实现，IBM Forms 软件现在更是加入了更加易于使用的功能，以便开发人员能够迅速地创建功能强大的基于 Eclipse 技术的电子表格和复杂的基于表格的应用程序。为了帮助简化并加速基于表格的事务，基于开放标准的 IBM Forms 软件为组织提供了灵活的部署选项，让在线和离线的用户均可使用电子表格。

其良好的安全特性和久经证明的可扩展性让 IBM Forms 软件得到 150 万个用户的选用，成就了全球最大的单一电子表格实现。

IBM Forms 应用程序支持如今的企业所面临的复杂的行业和政府要求（包括 Sarbanes-Oxley）来帮助组织在满足当下需求的同时也能为明天做好计划。

## 提高效率、降低成本并改进客户满意度

有了用户友好的界面和外观漂亮的现代小部件和主题，IBM Forms 电子表格通过表格完成过程指导用户，帮助减少数据输入错误、加速完成以及加快批准过程。基于所提供的输入，表格可提示用户只填写与其相关的那些部分。基于 Web 2.0 的电子表格还可以预填充之前输入的数据以便用户无需重复填写信息。可从 iPad 等移动设备上随时随地访问该应用程序。

IBM Forms 软件可帮助更好地服务您的客户、缩短响应时间并增强您的企业的市场竞争力。例如，有一名销售代表试图将一个客户帐号输入到基于浏览器的订单表中，这个电子表格可以从订单管理数据库自动下载此客户的姓名、联系信息以及支付地址。随后卖方就可以快速而高效地完成这次交易。

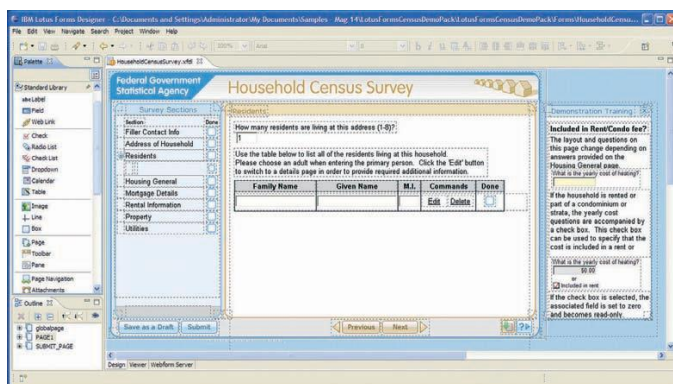


图3：IBM Forms Designer 组件有助于简化复杂的企业范围的电子表格的创建。

并且，自动化并数字化基于表格的业务流程有助于减少纸张消耗、缩小硬拷贝存储占用并帮助消除由邮寄和递送纸张文档所产生的碳排放量。并且 IBM Forms 软件还可以通过减少由手动处理基于纸张的表格产生的日常开支，从而进一步降低总的运营成本。



无论是用 IBM Forms 软件还是 IBM Business Process Accelerator，各种规模的组织都将具有灵活的电子表格选项来帮助削减成本、提高效率、流线化基于表格的流程并在市场中蓬勃发展。

### 更多信息

要了解有关 IBM Rational DOORS 软件的更多信息，请联系 IBM 代表或 IBM 业务合作伙伴，或访问：

要查看 IBM Forms 演示和样例表格，请访问：

此外，IBM Global Financing 提供的财务解决方案能够实现有效的现金管理、保护资产免受过时技术威胁，改善总体拥有成本和投资回报。另外，我们的全球资产重新利用服务（Global Asset Recovery Services）能够使用全新的、高能效的解决方案帮助解决环境问题。有关 IBM Global Financing 的更多信息，请访问：[ibm.com/financing](http://ibm.com/financing)

© 版权所有 IBM Corporation 2010

IBM Corporation  
Software Group  
Route 100  
Somers, NY 10589 U.S.A.

在美国印刷  
2010 年 12 月  
保留所有权利

IBM、IBM 徽标、ibm.com、Lotus 和 WebSphere 是国际商业机器公司在美国和/或其他国家（地区）的商标或注册商标。如果上述及其他 IBM 商标词汇在本文中第一次出现时标记了商标符号（® 或 TM），均代表在本文出版之际，它们是 IBM 在美国或其他国家注册的商标或约定俗成的商标。

此类商标在其他国家/地区也可能是注册商标或普通法规定的商标。关于 IBM 商标的最新列表，请访问 [ibm.com/legal/copytrade.shtml](http://ibm.com/legal/copytrade.shtml) 的“Copyright and trademark information”部分。

IT Infrastructure Library 是英国中央计算机与电信局（现隶属于英国商务部）的注册商标。

Linux 是 Linus Torvalds 在美国和/或其他国家/地区的注册商标。

其他公司、产品或服务名称可能是其他公司的商标或服务标记。



请回收利用