

IBM 统一通信与协作解决方案

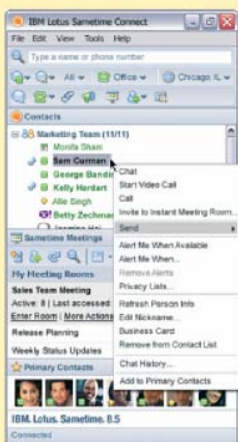
企业已经发现，因为拥有统一通信 (UC) 设施，使他们能够驱动更快更好的决策并能够节约成本。IBM 统一通信与协作 (UC²™) 解决方案通过简化用户体验，驱动适应性以及实现由统一通信所承诺的投资回报，将 UC 带入一个新水平。

IBM 整合了硬件、软件和专业服务，来帮助您正确使用来自日常应用程序及设备的语音、数据和视频等资料。我们帮助企业降低差旅、通信及其他费用。我们还帮助人们进行更智能的实时通信与合作，来提高工作效率，实现快速的具有充分信息支撑的决策，并获得更好的商业效果。

实现统一通信简单有效。

我们还帮助人们进行更智能的实时通信与合作，来提高工作效率，实现快 IBM Lotus® Sametime® 软件，作为 IBM UC² 解决方案的基石，提供一组核心的集成同步（实时）通信服务—语音、数据及视频—这使得人们与同事、客户及合作伙伴之间可以实现直接、高效的发现、联系和协作。

- **丰富展现功能**（在线状态，可用性，自动位置确认，以及通话状态）方便实现快速寻人。
- **安全丰富的企业级即时通信功能 (IM)** 可减少电话及语音信箱的开销，并提供一种与同事快速接洽的方式。



即时消息及在线感知使得呼叫及聊天更加方便，可以将照片添加为联系人头像。

- **在线音频及视频会议** 有助于减少差旅，并使得距离遥远的工作人员能够与同事充分沟通。
- **集成 Voice over IP (VoIP) 及高质量的桌面视频** 提供了互动性更强的协作体验，并节省了电话费用。
- **通信协作** 通过找到组织内部乃至您不认识的专家并与其互动，来节省大量的时间。

- **移动设备支持** 即使您在路上，也可帮您获取信息。
- **电话、语音及视频集成** 通过一个号码来获得电话、软电话、呼叫管理功能以及更多的服务。利用现有的通信设施来达到下一代语音通信能力。

统一通信的平台选择

Sametime 软件，用作用户桌面上唯一的通信与协作功能界面。通过该软件，人们能够访问所有的 UC 工具，不管它们是集成到 Sametime 客户端或是单独使用。这有助于把差旅费降到最低，减少语音及网络通信成本，并能显著降低电话费。Sametime 软件用于提供：

- **灵活性和选择。** 直观、方便的用户体验—并能实现虚拟调用，无论人们身在何处—这驱动了适应性，也相应地驱动了商业价值。很多选择就在人们手边：IM、屏幕共享、固定聊天组、VoIP、电话或视频。企业可以选择服务端及客户端—包括用于 IM 及在线会议、基于浏览器、无需下载的客户端。
- **投资保护。** Sametime 软件支持并融合于多客户端及多服务端的操作系统、电子邮件平台、目录服务、电话以及音视频会议系统。它很有创意地与 IBM Lotus、IBM WebSphere® 以及 Microsoft® 产品集成。
- **可扩展性。** 该软件提供标准化工具，支持通过客户应用系统及第三方插件来扩展平台功能。Web 2.0 工具，方便实现将通信嵌入业务流程当中。
- **安全性与可伸缩性。** Sametime 软件提供企业所需可验证的安全特性、可靠性及可伸缩性。



综合的 IBM UC² 解决方案支持更智能的协作

利用 IBM 软件与服务的融合

IBM 合作伙伴的产品，用于实施您的 UC 解决方案，并帮助您的员工实现更智能的协作，及更优、更快的决策：

- **IBM Lotus Sametime 软件**，本宣传单的第一页提供描述。
- **IBM Lotus Sametime 统一电话通信软件**，包括在线感知和智能呼叫管理，并能用于多系统、混合的电话系统当中。该软件通过 Sametime 或 Lotus Notes 客户端来增强访问及管理电话通信的能力。
- **关于 Lotus 产品的 IBM 全球商业服务、IBM 全球技术服务和 IBM 全球软件服务**，提供训练有素的服务专家，他们在业务转型，电话通信及融合通信，软件咨询、培训及实施方面经验丰富，可以帮助您更快速实现商业利益。
- **IBM 合作伙伴**，提供增强的语音、视频及电话产品，以及行业细分或通用的商业应用系统，来扩展您的 UC 平台。
- **IBM 应用及云产品**，通过应用系统（例如 IBM Lotus Foundations™）和云产品（例如 IBM LotusLive™ 技术）来实现 UC 能力。

IBM Lotus Sametime 8.5 软件中的新功能：

- **高效网络会议**—即时访问意味着毫不费时地共享密码表单。
- **简化的音频和视频**—去除多媒体协作中的猜测成分。
- **无需下载的浏览器客户端**—支持聊天、会议及使用 Apple iPhone 设备。
- **Web 2.0 工具**—支持展示及通信应用。
- **简化管理**—通过单一控制台来部署、配置及管理。
- **许可证选项**—利用全新的便捷方式来下发软件许可。

更多信息

了解更多关于 IBM UC² 战略或者 IBM Lotus Sametime 软件及服务的相关信息，请访问：

ibm.com/software/cn/lotus/category/uc2/

ibm.com/software/cn/lotus/sametime/

或拨打热线电话：800-830-9051 转 2324,0755-84485309 转 2324

或发邮件到 erc@cn.ibm.com

© 版权所有 IBM Corporation 2009 IBM

Software Group
Route 100

Somers, NY 10589
U.S.A.

2009 年 11 月
在美国印刷

保留所有权利

IBM、IBM 徽标、ibm.com 和 UC² 是国际商业机器公司在美国和/或其他国家/地区的注册商标。如果这些和其他

IBM 商标在本文档中初次出现时带有商标符号（®或™），则表示在此信息发布时，这些商标是 IBM 拥有的、在美国注册的商标或普通法规定的商标。这些商标也可以是在其他国家注册的商标或普通法规定的商标。可在网络上获取 IBM 商标的最新列表，请查看 ibm.com/legal/copytrade.shtml 的“Copyright and trademark information”部分。

Microsoft 是 Microsoft Corporation 在美国和/或其他国家/地区的商标。

其他公司、产品或服务名称可能是其他公司的商标或服务标志。

本出版物中对 IBM 产品或服务的引用，不代表它们可用于所有 IBM 运营的国家。

IBM 公司运作。

本文档中所包含的信息只用于提供信息的目的。虽然在检查本文信息时尽量保证其完整性和准确性，但它只根据“现状”提供，没有任何隐含或者明确的担保。此外，本文包含的信息根据 IBM 当前产品计划和策略提供，如有变更，恕不通知。

IBM 不承担因为使用本文内容和相关内容而造成损害的责任。本文中不包含的内容不打算、也不应该：

作为 IBM（或其供应商或其许可证销售商）的担保或表示，或者修改适用于 IBM 软件的许可证协议的条款和条件。



Please Recycle

