



集成BlackBerry与IBM Lotus Domino应用

蒋尉

技术经理

RIM公司中国

Lotus. software



 BlackBerry.

议程

- RIM公司介绍
- 无线市场的推动者
- Lotus与BlackBerry的合作目标
- 什么是BlackBerry 平台？
- BlackBerry与Lotus 产品集成的方向
- BlackBerry与Lotus产品已有集成方案
- Lotusphere 2007发布的信息

RIM (Research In Motion) 公司简介

- 成立于1984年，总部设在加拿大安大略省滑铁卢



- NASDAQ Stock Market (NASDAQ: RIMM)

- 业界证实的全球无线电邮首席供应商(Gartner Group)



- 全球领先的无线业务解决方案供应商

- RIM 提供第三方开发商及制造商相关技术接口，以增强其应用的无线的访问

- 产品及服务包括:

- BlackBerry® 无线平台
- 软件
- BlackBerry 设备
- 软件开发工具

- 超过700万用户数

- 100多个国家(地区),225家运营商的无线网络支持

IBM Lotus 无线企业市场的推动者

- 23%的Notes/Domino企业客户在使用移动设备
 - 其中16%的企业在移动设备上使用即时消息和应用 (CRM, SFA, 文档跟踪等)
 - 每个企业客户中有大约 5 %的用户使用移动设备，在今后三年中这个数字会翻5倍
 - 安装了Lotus Domino的企业中：
 - 72%的企业对在移动设备上使用Sametime感兴趣
 - 66%的企业对在移动设备上使用Domino应用感兴趣
- Lotus mobile survey conducted Dec 2005
- 邮件应用仅仅是企业数据的5%
 - BlackBerry数据管理的高效性
 - 假设平均每天有150封邮件，每个月的数据流量仅1.5M
 - 同样的邮件量在微软的方案上，每个月的数据量是10-15MB
 - 企业移动办公的人数在增加，有20-40%的员工办公使用的网络在企业防火墙外
 - 除了邮件以外，其他企业应用在防火墙外也要求安全的解决方案
 - 对于增加企业差异化竞争提出了更高要求

IBM Lotus – RIM ... 延伸企业的ROI

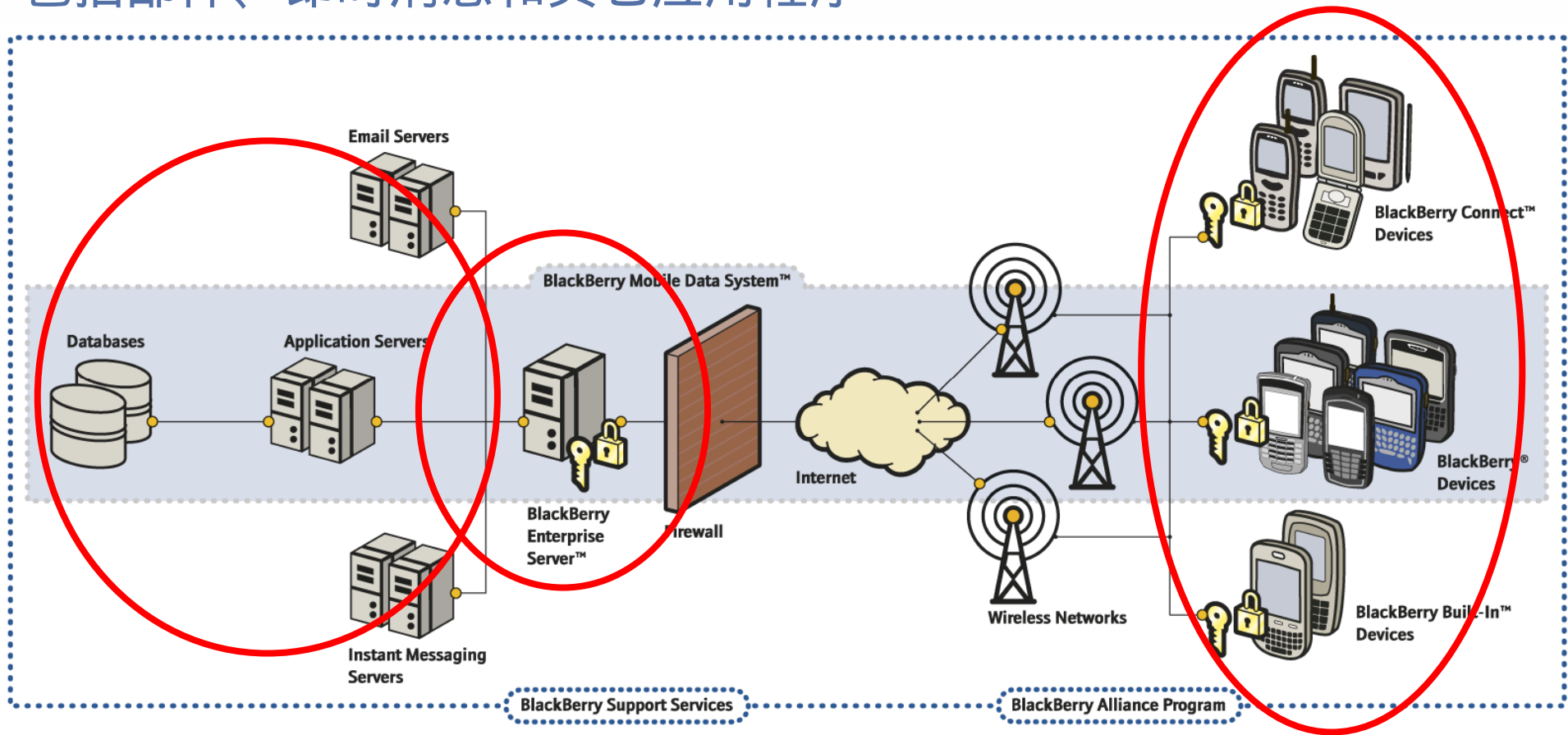
- Lotus和RIM引领企业跟随技术发展的潮流
- 为企业提供与不同于微软的解决方案
- 使无线协同工作变得简单易行，结合了语音和数据业务
- 快速将Lotus应用程序扩展到BlackBerry的无线应用上
 - 运用IBM工具将Lotus应用程序推送给特定的BlackBerry用户
 - 基于Eclipse开发能力
 - 在Lotus产品上预制BlackBerry模板及应用
- Lotus – BlackBerry的集成, 超越邮件以外的应用
 - Sametime 实时协作
 - 社区服务软件... 企业Web 2.0
 - Domino 模板及应用

议程

- RIM公司介绍
- 无线市场的推动者
- Lotus与BlackBerry的合作目标
- 什么是BlackBerry 平台？
- BlackBerry与Lotus 产品集成的方向
- BlackBerry与Lotus产品已有集成方案
- Lotusphere 2007发布的信息
- 客户资源

BlackBerry 全球最领先的无线电子邮件和应用程序数据的安全传输解决方案

为企业的关键业务系统提供高度可靠的连接：
包括邮件、即时消息和其它应用程序



企业信息的四种主要来源

企业邮件/ 个人信息管理
实时计算 (即时消息)
应用扩展 Web 服务
PBX

- 优化信息来源，增加信息价值！
- 商务用户需要及时、前后关联的信息，才能做出更有效的商务决策，这就决定了他们所需要的无线应用的复杂性
- 高效的桌面应用的扩展：
 - 电子邮件是无线工作流的信息基础
 - 实时协作 (展现, 技能, 位置等)
 - 企业应用无线延伸，BlackBerry Mobile Data System (MDS) 能大幅度缩短开发与实施无线应用的周期和减少相关资源
 - 异源语音架构，扩展了现有的PBX系统、IP或传统的TDM

邮件 – 最基础的信息

企业邮件/
个人信息管理

实时计算
(即时消息)

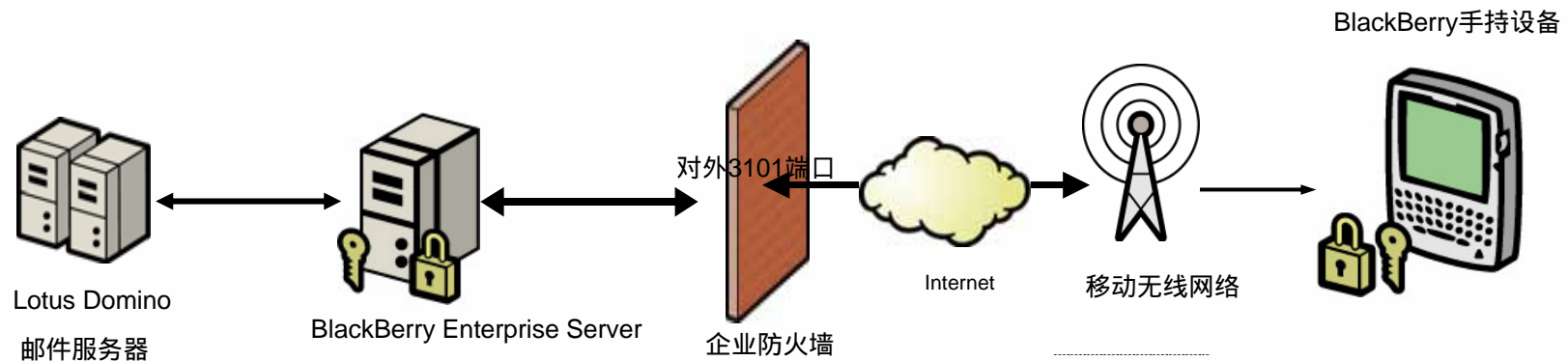
应用扩展
Web 服务

PBX

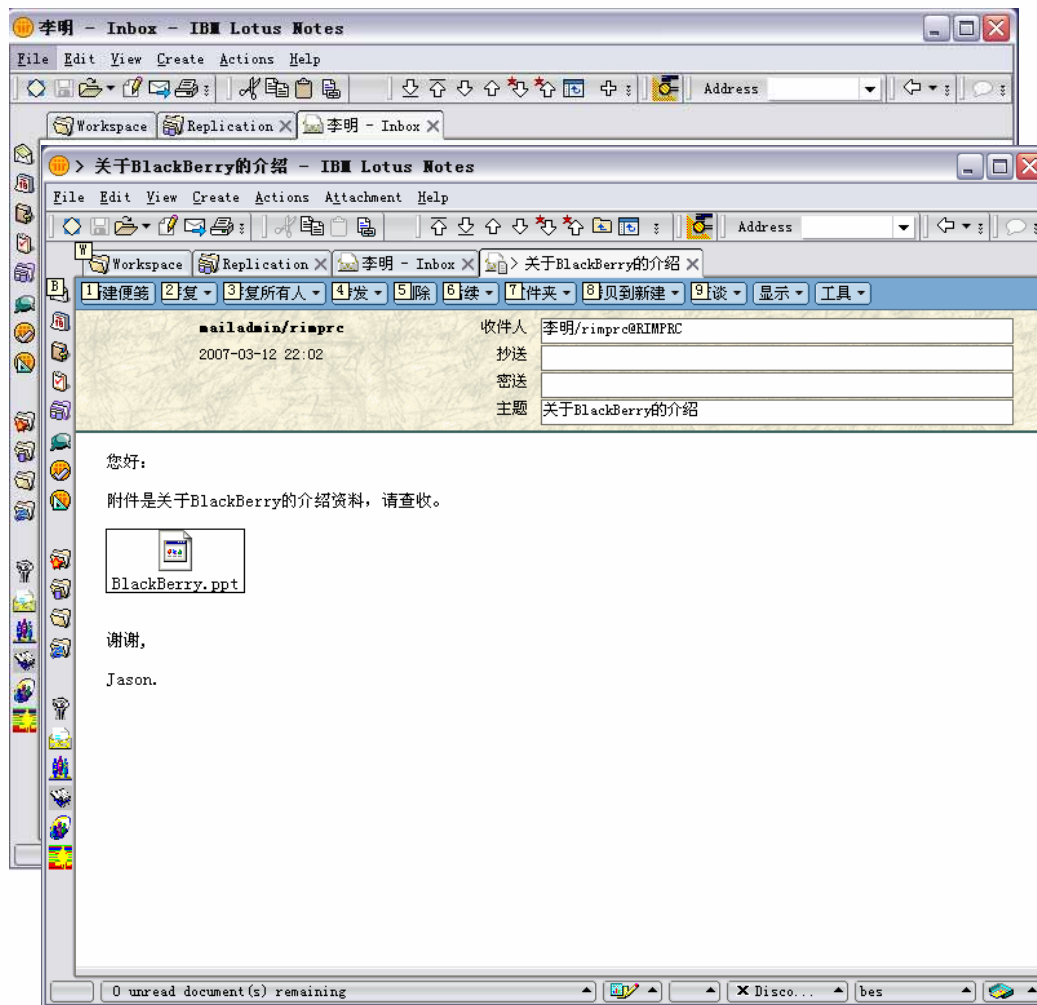
- 电子邮件是无线工作流的信息基础
- 个人信息管理
 - 日历，任务，记事本
- 无缝集成现有占市场99%的电子邮件系统
 - Microsoft Exchange
 - IBM Lotus Domino
 - Novell GroupWise

BlackBerry 与 Lotus Domino 电子邮件集成

- 三个部分
 - 企业内部网系统
 - 企业防火墙
 - BlackBerry 企业服务器(BlackBerry Enterprise Server)
 - 企业邮件服务器/应用服务器
 - BlackBerry 无线手持设备
 - 全国/全球范围的无线网络



BlackBerry 与 Lotus Domino 电子邮件集成



企业即时消息

企业邮件/
个人信息管理

实时计算
(即时消息)

应用扩展
Web 服务

PBX

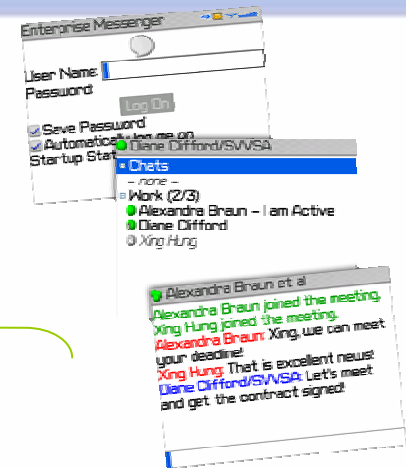
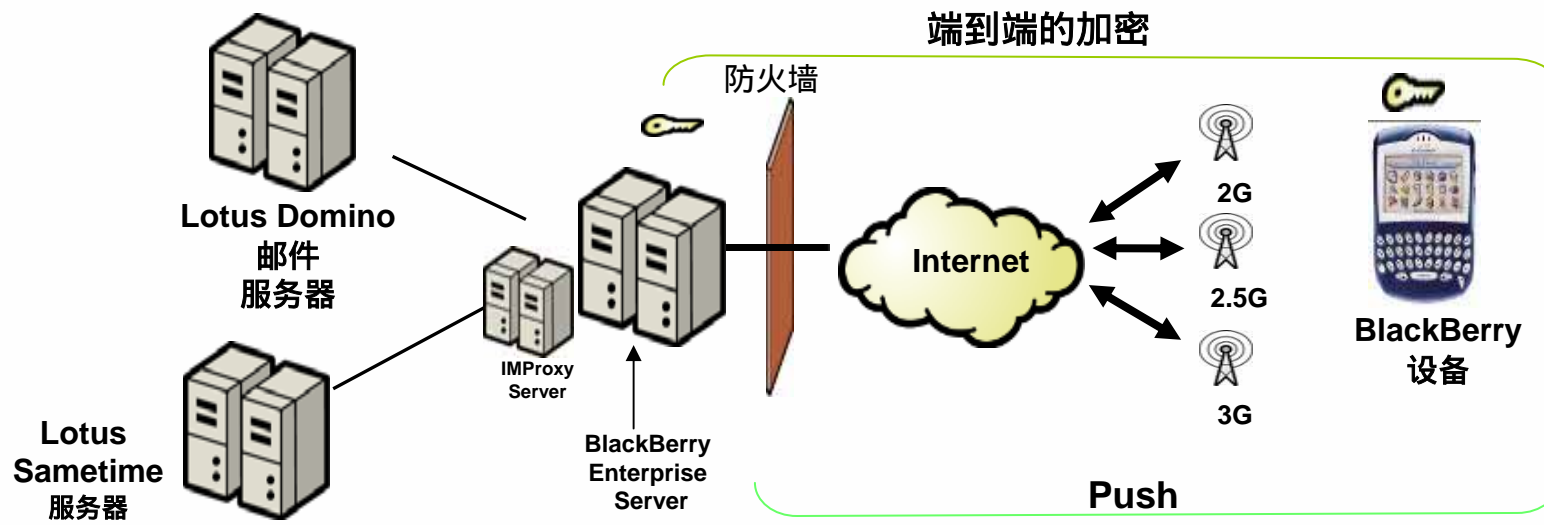
- 为企业员工扩展现有的桌面实时协作
- 上下文的高度相关 (信息, 技能, 位置等等)
- “开箱即用”的解决方案，针对市场领先的企业即时消息平台
 - Lotus Sametime
 - Microsoft Live Communication Server
 - Novell Instant Messaging

Lotus

Microsoft

Novell

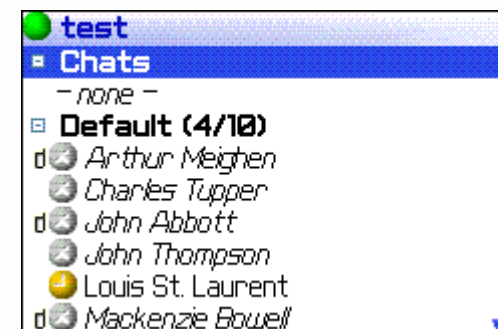
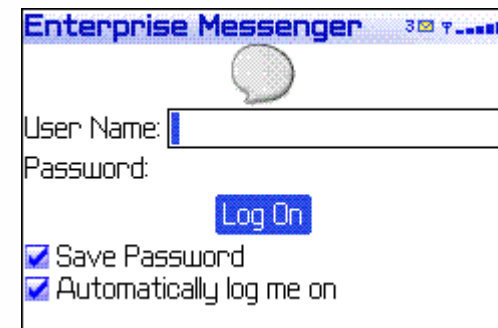
BlackBerry 与 Lotus Sametime 集成



BlackBerry 与 Lotus Sametime 集成

无缝集成:

- 在线状态 (离开, 忙碌, 午餐 等等)
- 自动登录
- 联系人列表与服务器同步
- 个性化的提醒
- 组员在线提醒
- 群组交流
- 即时消息中的电话号码直接拨打电话
- 即时消息中的URL直接打开浏览器



通过Web服务扩展应用

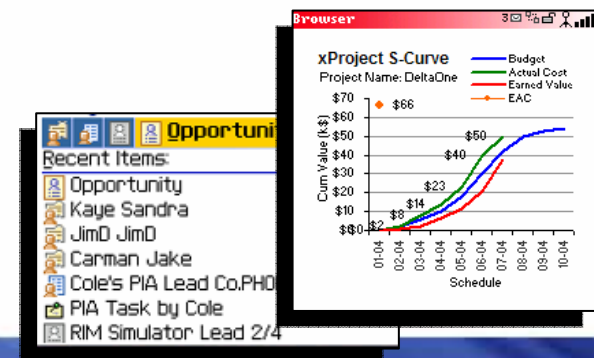
企业邮件/
个人信息管理

实时计算
(即时消息)

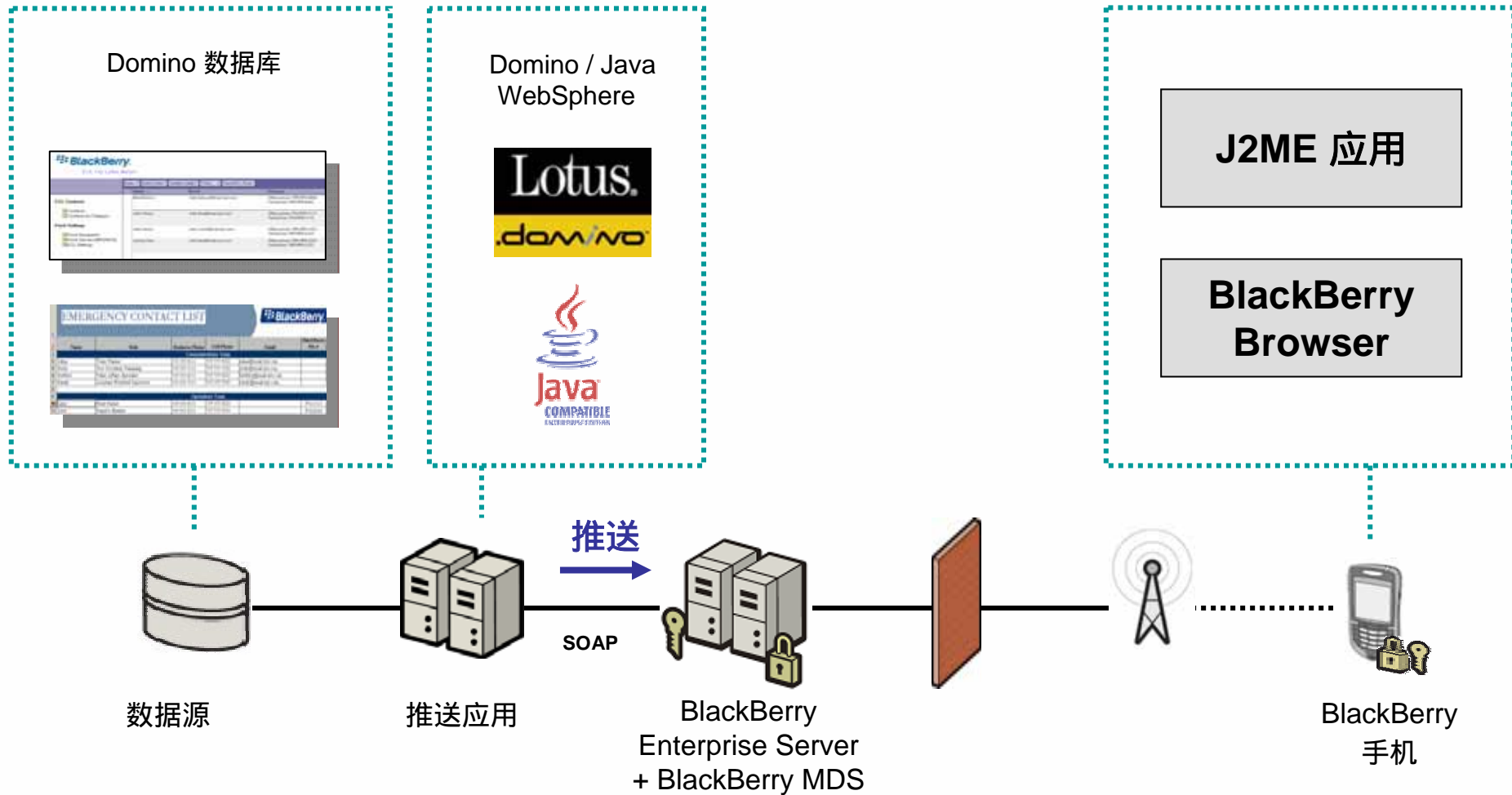
应用扩展
Web 服务

PBX

- BlackBerry Mobile Data System (MDS) 能大幅度缩短开发与实施无线应用的周期，减少相关资源
- 提供通用的Web 服务架构体系 (Mobile Data Service Studio, 利用 XML/HTTP 接口)
- BlackBerry能帮助降低成本
 - Mobile Data Service 是免费的组件，包括在 BlackBerry Enterprise Server (BES) 中
 - 如果企业只使用电子邮件，那么它只是用到了BlackBerry功能的10%



BlackBerry与Lotus的应用集成架构

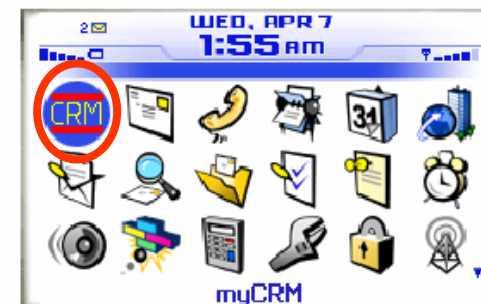
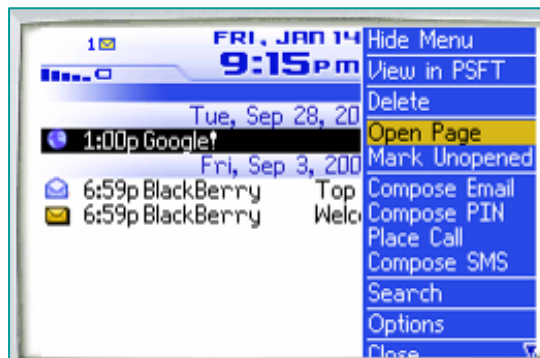


BlackBerry 无线应用开发平台

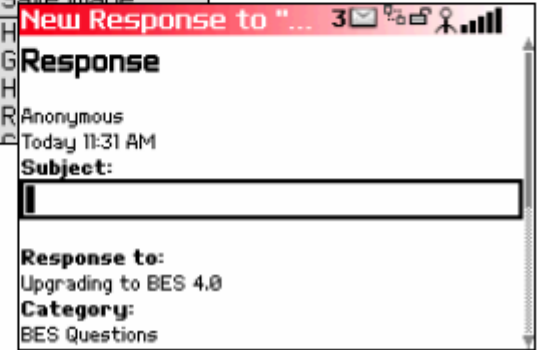
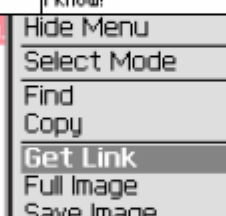
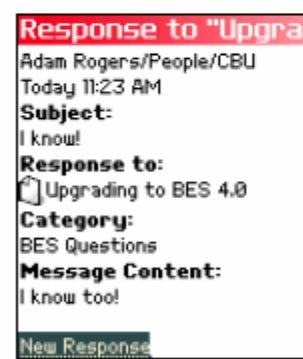
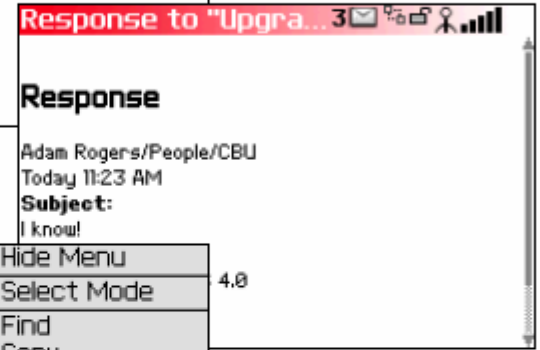
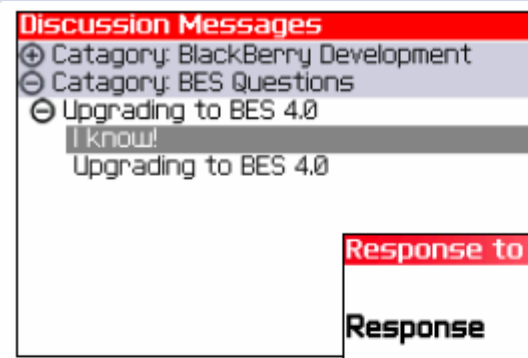
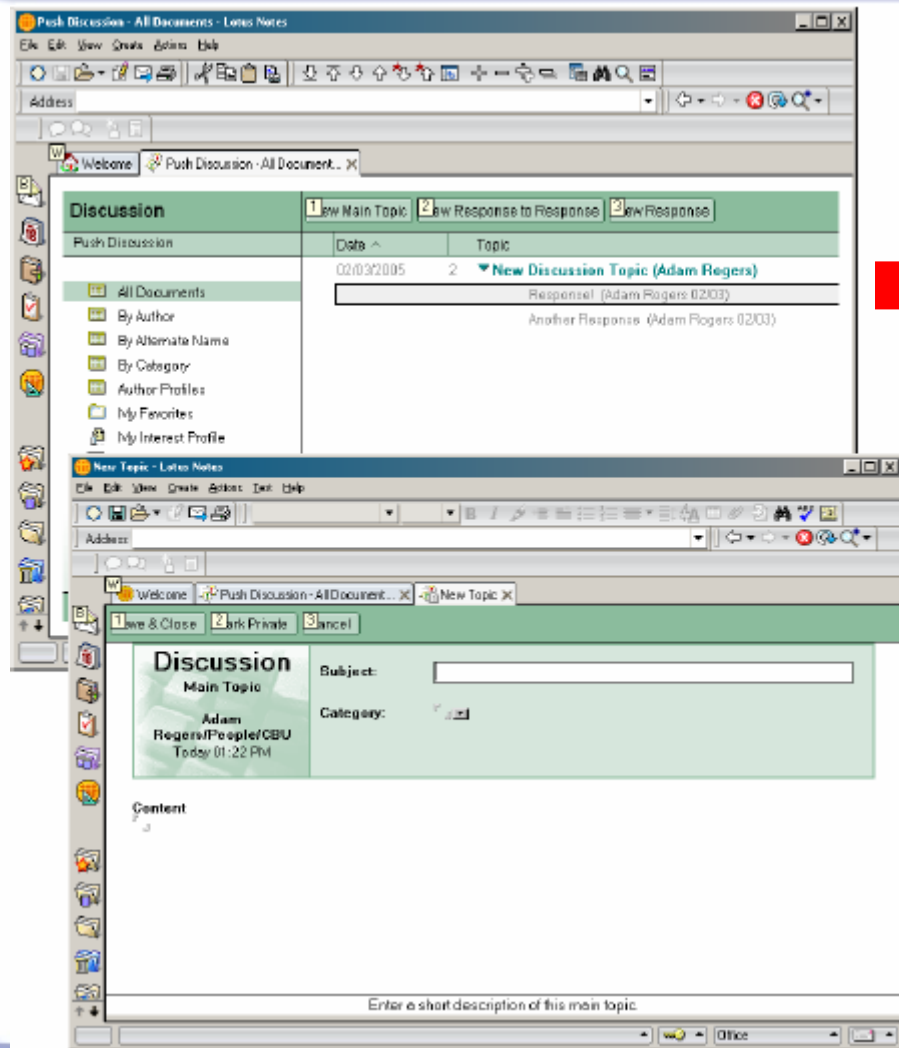


BlackBerry应用开发 – 浏览器应用

- 开发工具
 - Lotus Notes Designer / Java, HTML, JavaScript
- 技术点
 - 利用PUSH技术，实时向手机推送Web页面
 - 为无线设备优化显示布局
- 应用效果
 - 基于消息推送
 - 频道推送



例如：Domino内置的讨论库应用



BlackBerry应用开发 – Web Services应用

- 开发工具

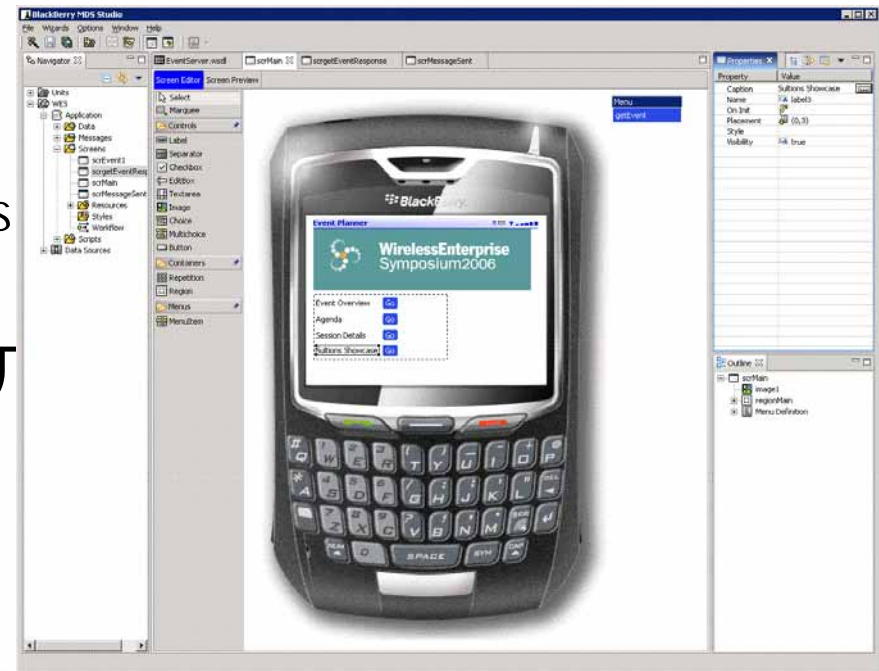
- Lotus Notes Designer R7, 支持 WSDL and SOAP 1.1

- BlackBerry® MDS Studio

- 应用的组装环境
 - 组件化
 - 很少的代码
 - 拖拉操作，所见即所得
 - 支持XML数据源及Web Services

- 技术点

- 利用PUSH技术，实时向手机
 - 客户化的界面
 - 离线数据访问



BlackBerry应用开发 – J2ME应用

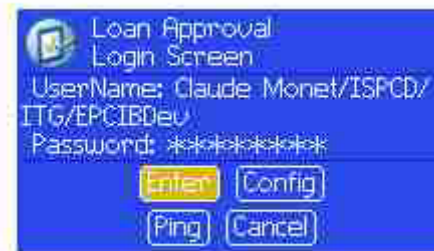
- 开发工具
 - BlackBerry Java Development Environment (JDE)
 - 集成开发，调试平台
 - 支持第三方IDE: NetBeans, Eclipse
- 技术点
 - 利用PUSH技术，实时向手机推送数据
 - 客户化的界面
 - 离线数据访问
 - 高级Java API接口

举例: 放款审批应用 (workflow)

放款审批图标



输入用户名和密码验证身份



列出需要审批的项目



通知上一级审批



贷款确认/拒绝/返回



详细审批内容

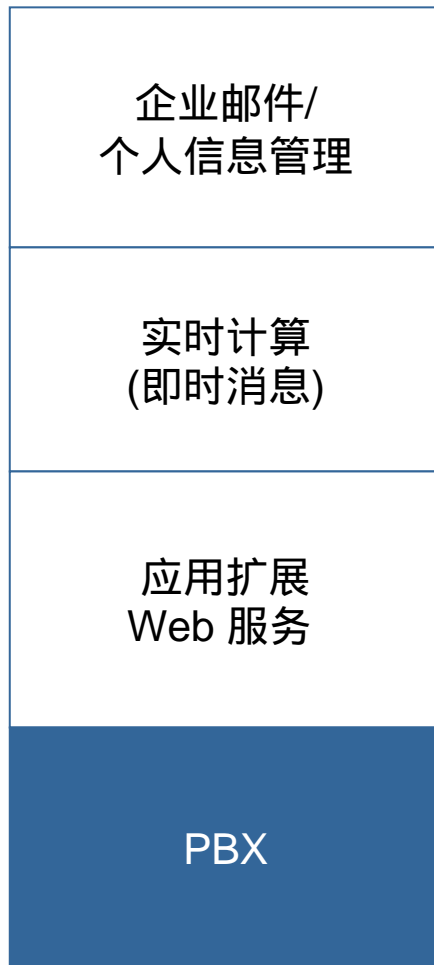


BlackBerry 无线应用优势

- 永远在线, 业界领先的PUSH技术, 随时随地响应
- 多种无线设备支持
- 网络无关性
- 快速, 简单实施企业数据的无线延伸
- 支持各种开放标准: Java, Web Services
- 安全性 (端到端的加密)
- 可管理性 (客户端设备的零管理)



PBX 扩展



- 将BlackBerry转型成为移动桌面电话
 - 迅速连接到任何人，任何地方
 - 单一号码
 - 家，公司
 - 手机
 - 公司 PBX
 - IP PBX
 - 呼叫方和企业更加方便
 - 自动语音业务
- 异源语音架构
 - 扩展现有PBX 系统
 - IP 或传统 TDM：不需要替换现有的通信系统
 - 适合电话系统：TDM, IP, Softphone, Wifi

注：TDM: Time Division Multiplexing 时分复用

议程

- RIM公司介绍
- 无线市场的推动者
- Lotus与BlackBerry的合作目标
- 什么是BlackBerry 平台？
- BlackBerry与Lotus 产品集成的方向
- BlackBerry与Lotus产品已有集成方案
- Lotusphere 2007发布的信息

目前Lotus – BlackBerry 集成

- **Domino – BlackBerry 集成**
 - 支持Notes, 支持DB2 , SMIME
 - 稳定性和伸缩性的增强
- **BlackBerry上的Sametime**
 - 支持 Sametime 3.0, 6.5.1及 7.5
 - 无需其它 BlackBerry 投资
- **Domino 应用及工具**
 - 浏览器, Eclipse, Web 服务和集成商的解决方案
 - 无需其它额外BlackBerry方面投资

基于BlackBerry统一通讯平台

通过上下文相关性的支持，集成语音与数据，来简化人们的工作：

1. ClickToCall ... BlackBerry上的Sametime

- 将企业即时消息转化为语音通话
- 通过PBX, 实现所有参与人员的语音会议

2. ClickToMap ... BlackBerry上的Sametime

- BlackBerry地图与Sametime名片上地址的集成

3. BlackBerry上的Domino应用

- 讨论库模板
- 内容存储，多媒体数据 如: 产品信息, 培训

BlackBerry与 社区服务软件

- 扩展现有的协作解决方案，组织社团感兴趣的工作，将Web 2.0带到企业中
 - 通过一致的兴趣爱好或目标，由企业具有共同目标的人员来实现并提升群体的交互模式
 - 即时连接信息，人员和团体
 - 面向企业客户的“我的空间”
- BlackBerry将支持
 - 支持BlackBerry的客户端软件，实现读、写操作
 - 支持核心的BlackBerry功能 如：报警，提醒



BlackBerry – Lotus 更多资源

- BlackBerry 及 Domino 快速入门
 - www.blackberry.com/go/mobilizedomino
- Domino 及 BlackBerry 集成
 - www.blackberry.com/go/dominioresources
 - HelpDesk, Domino Discussion Forum, Emergency Contact List, Expense Tracking
- BlackBerry 解决方案
 - www.blackberry.com/go/solutionsguide
- BlackBerry 开发
 - www.blackberry.com/developers/index.shtml

www.blackberry.com



谢谢!

蒋尉 技术经理 RIM中国

电邮: weijiang@rim.com

手机: 13910916737

