



IBM软件部解决方案集锦

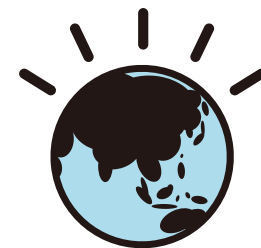
WebSphere. Tivoli. Lotus. Rational. Information Management



智慧地球

> 智慧的软件
> 智慧的行业

→ 了解更多软件信息



信息技术高度发达的今天，网络与计算机无处不在，互联互通，我们的生活与工作已经变得非常智能。

随着科技进一步发展，更多的智能技术将被应用到各行各业、甚至各种产品之中，会催生许多过去无法实现的服务。

我们能够在此基础上转变不同系统之间的交互方式，通过系统之间的有效结合帮助我们更加清晰地看待问题、提高生产效率以及灵活应对环境变化，甚至可以做到提前防范，**我们的地球将因此变得更加智慧，而智慧势必引领更多转变……**

软件是“智慧地球”的核心和引擎



世界变得更平...
世界变得更小...
世界变得更智慧



更透彻的感应和度量
更全面的互联互通
更智能的洞察

行业

基于行业的解决方案
引导客户走向成功
并成为行业典范

主题

新锐洞察

动态架构

智慧运作

绿色未来

软件与“智慧地球”
主题密切相关

类别

Information
Agenda

Information
Infrastructure

Virtualization
Consolidation

Service
Management

Smart
SOA
Foundation

Dynamic
Business
Processes

Smart
Collaboration

Green
IT

软件框架

品牌

WebSphere. software

Information Management software

Tivoli. software

Lotus. software

Rational. software

5大品牌和20,000个产品

建设智慧地球包括很多层面，我们需要捕获、分析和操作信息的新方法，更智能地洞悉一切；我们需要更加人性化、更有交互性的工作氛围，智慧运作；我们还需要更加灵活可用的动态架构，以及可持续发展的绿色未来。而软件，不仅是实现这些需求的核心关键，更是融会贯通这些需求的引擎和动力，也必将使得我们的地球更加地智慧。

软件部针对“智慧地球”的解决方案

新锐洞察

- Optim Data Growth Solution
- Infosphere Master Data Management
- Agile ECM / Smart BPM
- Cognos Enterprise BI
- Lowering the Cost of Data:
- Ask Me How
- No paper weight
- eDiscovery
- Delivering New Content and
- Compliance for SAP deployment
- Business Intelligence Led Performance Management
- Cognos Financial Performance Management
- Drive real-time business insight with lower operational costs
- Telelogic "Focal Point" Helps Deliver...the right product to the right market at the right time!
- Enterprise Asset Management (EAM) Sales Acceleration Play
- Shipping container management (RFID)
- Distribution channel track & trace (RFID)
- New Insight from Content with Content Analyzer

智慧运作

- ESB: Messaging and Enrichment: WS VE
- Data Power: Connect to package
- Transform Insight into Action (BPM play)
- Adapt & Respond Dynamically
- Business Rules Management System (ILOG)
- Lotus Domino
- Portal
- Quickr
- UCC
- Lotus Foundation
- Lotus Connections - Collaborate, innovate and respond to customers more dynamically!
- Collaboration 2.0
- Selling Lotus Forms Across Industry
- Lotus Sametime Advanced
- Multi-Channel Commerce
- Pushing The Envelope On Software Quality
- Adapt & Respond Dynamically
- Process Automation
- IBM Enterprise Architecture solutions
- MQ: the Simple Step to SOA Connectivity
- Application Foundation
- SOA Infrastructure Services
- SOA Governance at Runtime
- 敏捷软件开发
- 软件质量管理卓越平台

动态架构

- Business Services Management
- Integrated Monitoring
- Process Management
- Storage Management
- TPC: Storage Productivity Center
- Security: IAM
- Enterprise Asset Management
- Consolidate management software
- Data center self-service
- Automate IT Processes
- Accelerate Implementation of Enterprise apps
- Data Growth
- Lower the Cost of Data : Ask me How
- Converge Business and IT Asset Management
- Manage SOA Environments
- IBM Service Management Industry Solutions
- Manage Business Services
- Application Security
- Data Security
- System Z Security
- Move Fast with Fastback (Data Protection, Tivoli)
- 嵌入式开发

绿色未来

- ESB: Messaging and Enrichment: WS VE
- Business Services Management
- Integrated Monitoring
- Process Management
- Storage Management
- TPC: Storage Productivity Center
- Security: IAM
- Enterprise Asset Management
- Tivoli Green Data Center Sales
- Acceleration Play
- Reduce Costs and Energy Footprint - Consolidate Workloads on System z
- Power Generation Optimization
- Virtual Enterprise: Green, Lean, Flexible Machine
- Selling Lotus Forms Across Industry
- Lotus Connections - Collaborate, innovate and respond to customers more dynamically!
- No paper weight
- Lower power consumption with solid DB
- Consumer Products Business Domain Supply Chain Optimization
- Automotive Prospecting Guide - Manufacturing ProductivityXxx
- Government: Cut costs by cutting energy use & carbon footprint

标注红色的解决方案将在本期予以详细介绍

智慧的软件

WebSphere. Tivoli. Lotus. Rational. Information Management



新锐洞察
New Intelligence



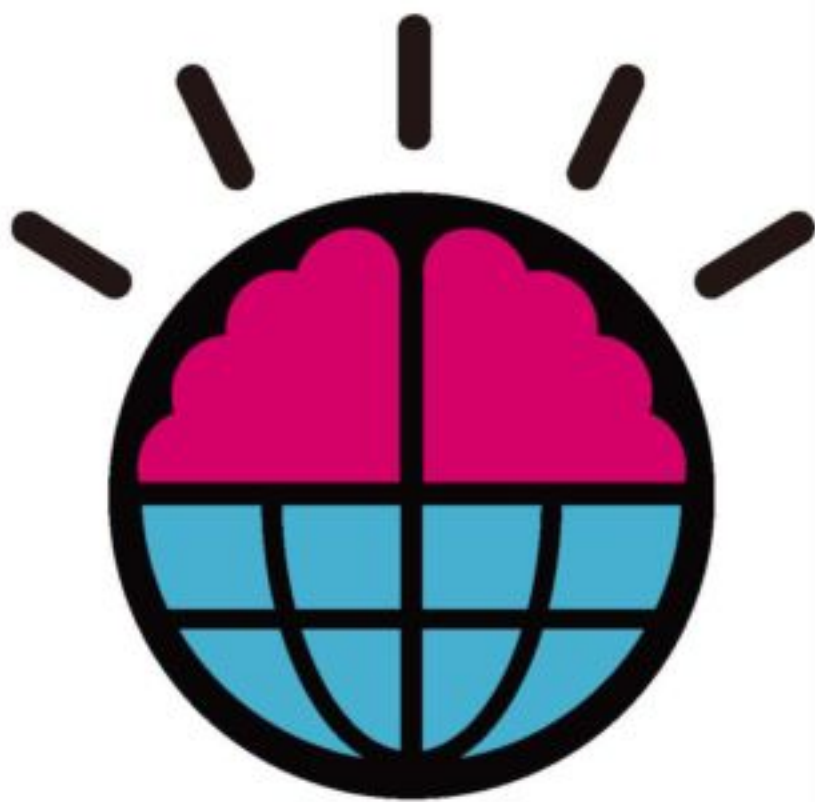
智慧运作
Smart Work



动态架构
Dynamic Infrastructure



绿色未来
Green and Beyond



新锐洞察 New Intelligence

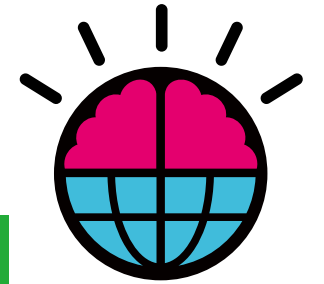
信息时代，数据海量增长，如果我们能够依据来自多渠道的、丰富的实时信息做出更明智的决策，信息商业价值将被充分释放，我们能够以此获取更多洞察力。捕获、分析和操作信息的新方法将帮助我们地球变得更加充满智慧。

软件部针对新锐洞察的解决方案精选

- Optim Data Growth企业数据归档解决方案
- ECM/BPM统一的内容管理/流程管理平台解决方案
- Master Data Management (MDM) Server主数据管理解决方案
- COGNOS BI商业智能解决方案
- Maximo EAM资产管理解决方案

过度庞大的数据库，系统性能降低，维护成本却节节升高，怎么办？

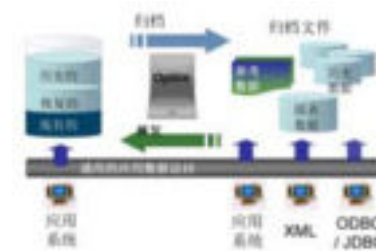
—Optim Data Growth企业数据归档解决方案



Information Management

有效控制数据增长带来的成本和性能问题

—Corning公司采用IBM数据增长管理方案实现性能增强



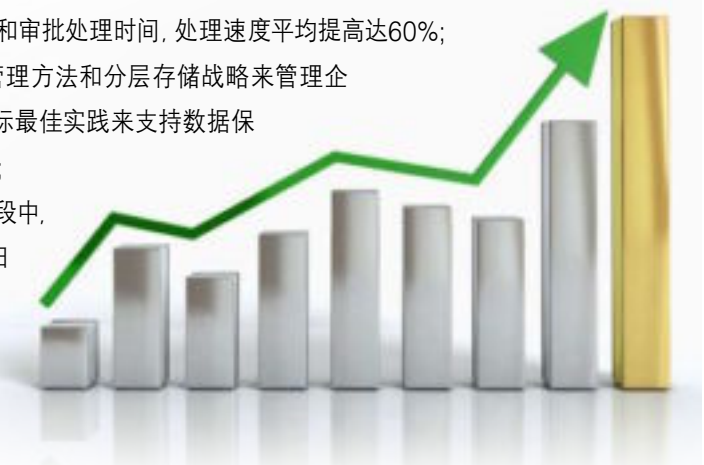
客户面临的业务困惑:

- 数据量每年稳定增长25%至30%，导致其PeopleSoft环境中出现严重性能问题，从薪资处理到月末结账都受到了影响；
- 在过去的PeopleSoft升级过程中，许多数据并未全部迁移到最新版本。因而，Corning十分担忧能否通过SOX审计；

- Corning需要一整套解决方案协助公司将超过20个地区PeopleSoft实例整合为两个位于Corning NY Corporate以外的主要实例。

IBM数据增长管理解决方案帮助Corning消除业务困惑

- 在3年中实现了1千万美元的ROI，在9个月内回收成本；
- 大大缩短了响应时间和审批处理时间，处理速度平均提高达60%；
- 实现信息生命周期管理方法和分层存储战略来管理企业数据，通过采用国际最佳实践来支持数据保留和隐私遵从性计划；
- 在推广工作的下一阶段中，Corning将停用其旧版本的PeopleSoft和其他遗留应用。



各种业务数据不断累积增长，

又缺乏正确的数据管理，是否正在引发一系列数据保留，归档管理难题？

- 数据库数据线型增长，但是又不敢删除而导致数据库维护成本过高；
- 历史数据不断增长导致系统性能不断下降，备份/恢复等系统维护时间不断增加；
- 存储硬件及服务器投入不断增加，但实际核心数据大小并未发生较大变化；
- 必须遵从某些行业法规和审计对于数据保留的要求在10年-100年不等(例如：公安查案，审计署审查，监管部门的检查等等)。

解决方案功能(简介):

Optim提供了专业的数据归档与分级存储方案，包括测试数据管理、隐私数据保护和信息生命周期管理；Optim支持包括Oracle, Informix, DB2 for Z/OS等多种主流商业数据库，并支持跨平台数据迁移与抽取；Optim通过管理企业应用数据，从而从根源上解决了数据增长问题。使您能够对事务处理的历史记录进行归档，并以安全、成本有效的方式存储这些记录。

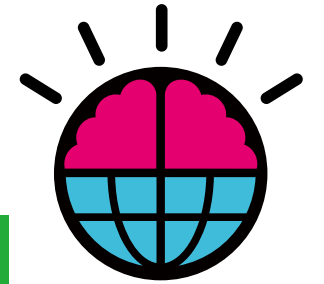
Optim企业数据归档方案，

保障关键业务系统性能的同时让数据库维护成本降！降！降！

- 完整的归档解决方案，实现跨越多个数据库的应用数据归档，帮助您灵活管理历史数据；
- 能够有效控制数据库大小，加快新应用系统上线速度；
- 通过归档来自生产数据库的历史数据来提高应用性能；
- 将生产数据库的大小维持在所需级别，以简化例行维护，缓解连续性能调优的需求；
- 确保符合服务水平协议的一致性能，通过数据共享提升客户和员工的满意度；
- 及时完成批处理流程，降低计划外宕机的风险；
- 重新分配现有存储硬件以降低与存储成本有关的运营支出。

从容面对不断增长的业务需求，架设业务部门和IT部门之间的沟通桥梁

—ECM/BPM统一的内容管理/流程管理平台解决方案



Information Management

现有的业务处理效率无法满足

快速增长的业务需求，客户满意度低，业务部门和IT部门的需求却在很多方面相互矛盾：

- 业务部门要求IT部门与业务目标一致，IT部门要求业务部门与IT基础架构一致；
- IT需要基础架构的可视性满足业绩指标数据要求，业务部门却认为其不足以了解到什么信息是可用的，什么正在发生；
- IT需要高效率的管理控制，业务部门需要的是灵活的管理控制；
- 业务部门需要快速变化应对市场变化和竞争压力，IT部门不希望变化，变化会导致系统中断和失控。

解决方案简述：

敏捷的ECM/BPM解决方案能够帮助您快速建立统一的企业内容管理平台及流程平台，从而帮助您的企业更快更好地进行商业决策。主要功能模块包括：

- **企业内容管理平台：** 高效存储管理企业非结构化内容，包括办公文档、影像、电子邮件、音视频多媒体；管理和归档海量非结构化数据，包括报表、详单、电子影像等；
- **业务流程平台：** 内容驱动的业务流程平台，提供图形化流程设计，内置流程模拟、分析、优化及监控工具；
- **风险管理和法规遵从：** 提供邮件归档和查询，从而提高企业邮件系统的性能，实现邮件审计功能。

ECM/BPM解决方案价值：

- 结合关键业务流程和策略管理提供统一的精准的信息；
- 在正确的时间提供正确的信息给合适的授权用户，实现更快更好的决策；
- 通过日志管理，法律发现和内容收集/归档实现风险管理和自动的法规遵从管理；
- 不需要内容迁移就可以随时进行内容管理；
- 提供新的获得，协作和影响业务决策的手段，让内容成为决策的一级洞察来源。

实现IT与业务部门的紧密协作，迅速达成业务目标

IBM Agile ECM/Smart BPM解决方案提升浙商银行快速响应能力

客户面临的业务挑战：

- 业务处理效率低下，客户满意度低；
- 影像管理及流程处理费用居高不下；
- 运营成本不断攀升的局面不易改善。



IBM Agile ECM/Smart BPM为浙商银行实现更多业务收益：

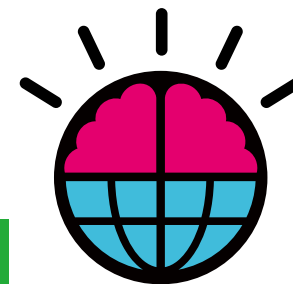
- 绝大多数业务处理流程迁移到后台运营中心；
- 大大提高了业务处理效率；
- 运营效率得到重大提高，运营成本大幅降低；
- 客户满意度得以显著提升。

最终，浙商银行通过IBM Agile ECM/Smart BPM实现业务处理性能的提升，加快了业务响应速度。



随时随地获得客户及产品信息, 实现信息“按需”服务

—IBM Master Data Management (MDM) Server主数据管理解决方案



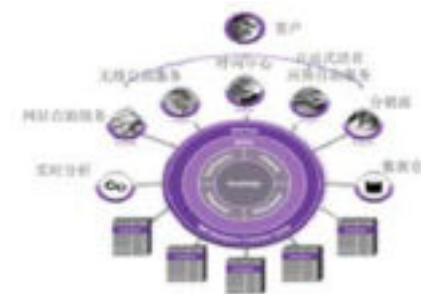
Information Management

获取独一无二的可信可用客户信息, 助力业务实施更加有效

IBM主数据管理解决方案让泰康人寿更加值得信赖

客户面临的业务现状:

- 多份客户数据的维护成本很高;
- 客户数据多次拷贝, 并且部分是重复的;
- 各个系统采用不同中间件, 通过不同方式访问特定的客户数据;



选择IBM主数据管理解决方案改变业务现状:

- 基于SOA的统一客户管理, 为企业提供统一的360°客户全景视图;
- 采用一个独立客户主数据管理系统来减少管理和维护多份不一致客户数据的成本;
- 利用统一客户信息平台进行客户信息服务以及与统一客户管理平台进行多种形式的整合。

最终, 泰康人寿通过IBM主数据管理解决方案实现了有效的客户数据管理。



企业由于业务关键数据分布在

众多不兼容、彼此隔离的系统中, 无法实现下列主数据管理目标:

- 保持多个业务系统中的客户、产品数据一致, 快速得到准确可靠的信息(简化数据管理, 节约公司管理成本);
- 确保各种系统中无重复的客户数据(降低数据维护成本);
- 保证主数据完整、准确并且定期更新(提高核心竞争力);
- 可以从各种系统中的主数据挖掘出潜在的业务信息, 进行有效的业务实施(提高核心竞争力);
- 提高主数据的灵活性以快速应对不断变化的业务需求(提高核心竞争力)。

主数据管理

是提供信息按需服务的全面战略, 能给您带来以下好处:

- 基于SOA的统一客户管理, 提供360°的客户全景视图, 有效支持市场营销活动;
- 统一的客户信息平台实现多种形式的整合, 能够在任何时间和任何地方提供企业所需要的客户信息, 从而提高运营效率及客户服务水平;
- 单一客户主数据管理系统减少了管理和维护客户数据的成本;
- 满足安全性和法律、法规遵从要求。
- 为各个渠道提供准确的客户、账目和产品信息, 提升了客户满意度和忠诚度;

IBM InfoSphere MDM Server主数据管理解决方案

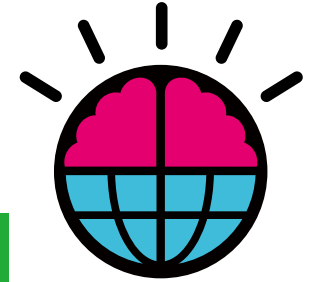
—适时地向正确的对象提供正确的视图

MDM Server为企业提提供基于SOA(面向服务的架构)/开放标准的主数据管理以及可扩展的功能框架, 以实现灵活的客户化定制主数据管理方案: 能为所有业务部门提供及时、准确并根据查看者特殊需求定制的主数据视图。MDM Server服务框架功能组件包括:

- Knowledge (知识层)-通过复杂的、关联的层次结构查看主数据, 并对主数据进行审计跟踪;
- Action (交互层)-执行业务服务(比如添加客户或修改位置);
- Integrity (完整层)-为数据质量管理组件, 进行数据检查从而保证数据的一致性, 准确性, 并避免冗余;
- Intelligence (智能层)-操作和修改业务规则, 保证主数据管理井然有序;
- Interface (接口层)-给用户提提供实时操作(XML, web services, WBI adapter)的接口, 同时也支持批处理接口。

COGNOS BI商业智能解决方案

——单一平台实现所有BI功能



Information Management

企业报表遍地，却永远不够用？问题在哪里？

- 数据容量在成倍地增长，又缺乏一致性；
- 收集和检验数据非常困难；
- 信息分布在数以百计的无关联的电子表格中；
- 用户不能及时得到正确的信息；
- 处理不同数据需要使用不同的工具；
- 信息管理流程效率低。

Cognos BI在企业经营决策中的价值：

- 统一建立准确、可靠的信息；
- 从整理数据和电子表格，检查准确性的重复工作中解放出来，赢得时间做财务分析；
- 预先洞察营业及费用的情况，有足够的反应时间进行决策；
- 成功地收集、分析、理解信息。将数据转化指导行动的洞察力，更快更好地做出商务决策。

Cognos BI功能特性

- 采用Web服务体系结构，提供报表分析、计分卡、和数据集成；
- 所有组件都可以使用关系型和维度数据等各种数据源，具备自动钻取功能；
- 业务事件管理功能，检测重要事件并解决问题；
- 深入灵活的比较分析的能力；
- 平衡计分卡实现战略地图、历史信息图和效果分析图；
- 强大的仪表盘功能，包括自定义地图和量表等；
- 扩展的自助式报表增强，包括增强的格式控制、模板支持和逻辑过滤构造等。

将数据转化为指导行动的洞察力

IBM Cognos BI及绩效管理解决方案 让中国平安智能盈利

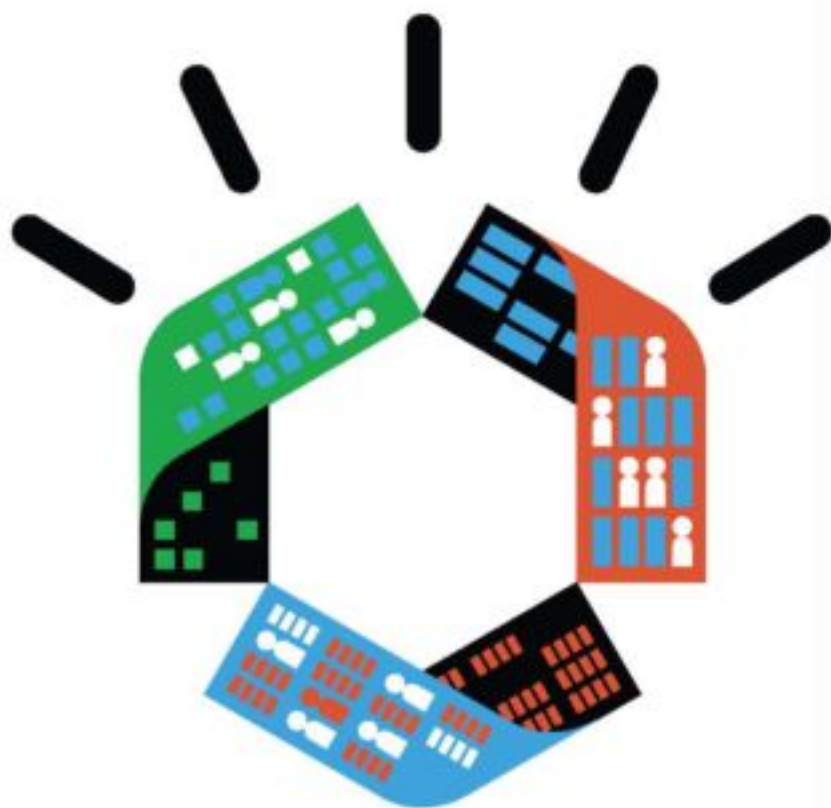
客户面临的业务挑战：

- 平安公司需要重新改造现有业务计划管理系统，以便充分发展中国市场；
- 平安公司需要建立统一的绩效管理系统，以保持持续盈利发展计划。

IBM Cognos BI及绩效管理解决方案帮助平安公司实现业务收益：

- 帮助平安公司实现用统一的分析视图和绩效管理来协调销售、财务和运营；
- 标准化及整合的商业智能平台降低了公司的商业智能应用成本；
- 不仅大大降低了员工获得数据的时间，数据分析的准确性更高达98%以上。





智慧运作 Smart Work

市场竞争激烈，我们需要将我们的组织架构变得像现在的商业环境一样灵活，以得到灵敏的业务模式和动态业务流程，从而锁定胜局。

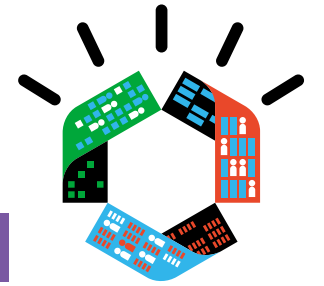
我们需要建立人性化互联互通的客户网络，在完善整个应用流程的过程中，逐步实现我们的运作更加聪明，智慧运作。

软件部针对智慧运作的解决方案

- WebSphere DataPower解决方案
- WebSphere Virtual Enterprise解决方案
- WebSphere BPM解决方案
- Lotus Domino/Notes/iNotes 8.5智慧协作平台解决方案
- Lotus Sametime 8.5智慧的统一通信与协作解决方案
- Websphere Portal 6.1智慧的企业门户解决方案
- Lotus Quickr and Lotus Connections智慧的企业社区解决方案
- 敏捷软件开发解决方案
- 质量管理卓越平台解决方案

Smart SOA: 简化、加速、并帮助确保SOA部署的安全性

—IBM WebSphere DataPower SOA产品系列



WebSphere

越来越多的企业采用SOA架构，但缺少合理的部署与管理来实现SOA的灵活和动态，并且越来越关注以下SOA实施目标：

- 需要采用开放标准，来简化SOA架构，实现应用的快速开发与部署(节约维护成本)；
- 在Web服务普及的同时，保证客户信息的安全性(提升系统安全性)；
- 提高服务器系统处理XML的速度(提高业务运营效率)；
- 支持不同类型的业务需求，无需重复建设与重复投资(保护投资，降低成本)。

IBM WebSphere DataPower SOA设备重新定义了中间件的划分，通过专门化的、可消费的、专用的SOA设备扩展了SOA架构，并提供出色的性能和可靠的SOA安全性：

- 帮助确保Web服务的安全——包括XML安全保护功能、XML加密、数字签名、WS安全、XML访问控制、联合身份管理；
- 面向SOA，支持大型机和旧式应用程序——异构消息之间的转换、协议桥接；
- 网络集线器式的仲裁服务和轻便的消息代理服务——快速的、可扩展的消息转换、路由以及日志服务；
- Web服务管理——服务级管理、内部安全、WSDM；
- “线速(wire speed)”地加速动态门户——XML向HTML转换。

IBM DataPower SOA系列产品价值：

- 单一硬件设备集成多种功能，简化SOA部署和硬件设备管理，加速实现SOA效益；
- 硬件级安全支持，实现更高级的安全保证；
- 对运行的SOA架构进行治理、管控和策略导向，从而实现对服务有效
- 效性、安全性、运营性能及端点选择的动态化控制；
- 硬件级XML处理优化，带来更高运营性能；
- 设备执行XML和Web services安全处理，几乎比传统服务器快72倍，极大降低系统开销和电力消耗。

软硬结合，让企业的SOA基础架构更加灵活动态

云南省农村信用社采用IBM WebSphere BPM/DataPower实现业务创新

客户面临的业务挑战：

- 金融行业竞争激烈，产品缺乏创新；
- 很难应对客户的需求、市场的变化和外部威胁；
- IT基础设施落后，操作凌乱，无法快速满足业务创新的需要；
- 缺乏对客户、产品和竞争环境的分析，无法对客户个性化服务。



采用IBM WebSphere BPM/DataPower实现的业务收益：

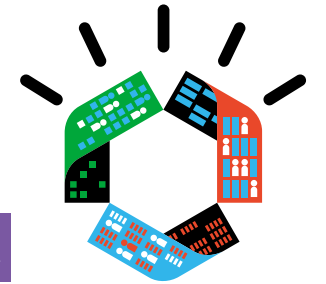
- 为实现业务创新提供了面向服务的基础架构；
- 缩短了系统上线时间，降低了总体拥有成本；
- 增强业务流程的灵活性和可扩展性，这正是银行业金融创新的基础和核心；
- 通过简单统一、安全可靠的SOA基础设备和软件的应用，成功构建了银行的服务基础设施和框架。



最终，IBM WebSphere BPM/DataPower帮助云南省农村信用社搭建性能优越的面向服务架构，为其实现业务创新奠定了良好基础。

Smart SOA: 降低成本, 提高效率

—IBM WebSphere Virtual Enterprise SOA产品系列



WebSphere

挑战

—面对关键业务应用的动态资源需求, 传统的应用服务器资源分配模式难以实现下列目标:

- 充分利用当前的服务器或其它资源, 有效保护IT投资, 降低运营成本; (节约IT投资成本)
- IT资源可灵活扩展, 适应业务需求的动态变化(提高业务灵活性与可扩展性);
- 为关键业务应用提供一致的、可预测的性能保障(改善业务运营效率);
- 在多样化环境中, 保证关键服务的交付质量(提升客户满意度);
- 在业务应用的高峰时段, 有效确保服务的可交付性(优化业务弹性)。

WebSphere Virtual Enterprise提供应用服务器中间件的虚拟化功能。提高

灵活性和敏捷性、确保业务流程完整性、并改进服务和应用程序性能、更好地管理应用程序的健康状况:

- 应用服务器中间件的管理: 把应用服务器中间件资源整合到通用资源池中, 提高利用率和程序响应时间。
- 灵活部署应用程序和服务: 为满足增长需求, 快速地为新应用和服务提供运行空间。
- 高可用性: 在资源池的基础上运行应用程序, 如某个服务器出现故障, 工作将转移到其他服务器上。
- 健康管理: 监控一般服务器健康状况, 避免中断并提高应用程序可用性。
- 性能监控: 管理控制台提供对操作环境和应用程序性能的实时洞察。
- 历史趋势分析和报告: 对应用程序、用户和资源数据进行全面记录, 用以分析趋势, 并提供相关管理报告。
- 简化的安装、部署和补丁管理: 跨所有应用服务器, 实施软件和补丁的集中安装。

IBM WebSphere Virtual Enterprise带给您的价值:

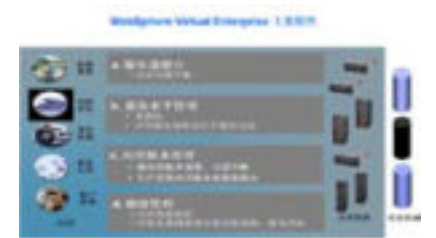
- IT总体拥有成本减少:
 - 硬件成本节省25%~40%;
 - 能源成本节省25%~40%;
 - 管理运营成本节省35%~55%;
- 计划维护成本节省45%~55%;
- 以最低或最佳数量服务器满足应用程序响应时间和服务级别, 优化资本支出和运营支出。
- 利用新应用程序或服务的功能, 满足不断增长的需求。
- 根据策略管理工作负载, 并使用资源池获得出色的响应时间。
- 实现应用程序可用性和应用服务器弹性。

打破传统应用服务器的资源分配模式, 获取充分利用资源的良好成效

Rotech采用IBM WebSphere VE解决方案实现降本增效

客户面临的业务挑战:

- 电力供不应求;
- 系统中断现象频繁;
- 流程运营效率低下;
- 运营成本急剧增加;
- 服务器利用率低至~10~15%。



采用IBM WebSphere BPM/DataPower实现的业务收益:

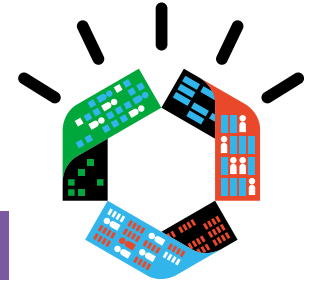
- 实现管理和维护成本减少50%以上;
- 通过前瞻性管理40个应用的健康状况, 消除了每周出现系统中断的情况。

最终, Rotech在IBM WebSphere VE解决方案的实施过程中, 实现降低成本的同时, 显著提高了运营效率。



Dynamic Business Processes: 动态业务流程,将洞察转变为行动

——企业流程自动化, 实时响应(WebSphere BPM解决方案)



WebSphere

挑战

——由于企业的流程管理不够清晰灵活, 您可能会面临如下的问题和挑战:

- 难以及时灵活地响应企业内外的业务环境变化, 致使企业错过良机及资源的浪费和成本的增加;
- 因对客户的个性化需求响应能力不足而使客户满意度下降;
- 工作量分配的不均衡使员工感到不满;
- 依靠手动流程和密集的纸张作业使得企业效率低下并具有高的人为操作风险性;
- 业务人员难以与IT技术人员进行有效的沟通来修改业务规则;
- 混乱的流程可能会造成供应链的中断并使成本急剧增加。

企业流程自动化产品方案功能(简介)WebSphere BPM为您打造全方位

灵活的业务流程平台, 为客户注入持续创新的动力来改进和优化业务流程。具体的方案内容如下:

- WebSphere Business Modeler: 快速流程建模与仿真工具, 可汇入VISIO产生的流程程序;
- WebSphere Business Monitor: 通过关键绩效指标, 对运营活动、流程和绩效进行跟踪和评估;
- WebSphere Process Server: 跨越多个企业应用和系统实现流程自动化;
- WebSphere ILOG: 对流程规则进行管理和预定义, 加速流程设计和实施的时间。

解决方案核心价值:

- 实现了横跨多个过程复杂的流程整合, 提供清楚的可见性流程;
- 能迅速处理业务规则或流程变动以适应瞬息万变的商业环境;
- 改善客户关系, 及时满足个性化需求并优化客户体验;
- 实现了流程的自动化和无纸化办公, 大大提高了企业的效率并降低了风险;
- 通过流程管理监测业绩指标以有效的管理和安排人员, 从而提高员工的生产效率;
- 实现了业务模拟和结果预测, 以便发现业务情况并及时的采取行动。

实现异构系统下的流程整合, 从容应对市场变幻

IBM WebSphere BPM帮助山西移动通信实现业务运作统一部署

客户面临的业务挑战:

- 电子运维承载内容的不断增加, 压力越来越大;
- 系统变更的不断出现导致系统应用也日益复杂;
- 系统变更的开销越来越高, 满足新需求也越来越困难;
- 可维护性也越来越差, 系统可持续性发展已无法保证。



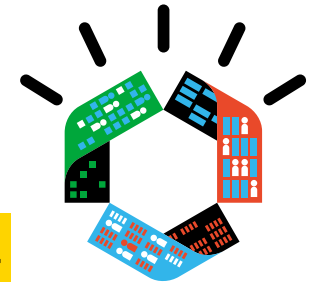
采用IBM WebSphere BPM解决方案实现的业务收益:

- 扩展运维流程的范围和种类, 满足面向内部和外部用户的业务需求, 包括了开通类、保障类、支撑类、IT服务类、通用类等;
- 实现对移动业务的支持, 利用现有的WAP、GPRS、短信、彩信网关提供的接口实现了移动运维;
- 支持EOMS系统以外的更多的系统集成(如CRM等);
- 实现了面向服务的(SOA)的运营管理, 极大提升了服务的重用性。



智慧协作平台

—Connect, Create and Collaborate. Your Way: Lotus Domino/Notes/iNotes 8.5



Lotus

OA平台只是处理公文吗？

智慧协作平台才是我们的目标。

- 建立和业务部门的业务需求结合的协作平台(提升业务运营效率, 推动业务创新)
- 协作环境中运用Web 2.0、SOA等新技术(提升用户体验, 加强应用整合)
- 拓展协作环境的业务功能, 降低企业运营成本, 节省IT尤其是桌面计算的成本
- 扩展到手机及其它移动设备的协作平台(改善沟通效率)

Lotus Notes Domino帮您构建企业智慧协作平台

满足业务部门的各种协作及事务管理需求, 降低桌面计算机总体投入

一物多用的事务性工作管理平台, 构建智慧协作的基础

- 联结[Connect]: 实现从单一桌面环境访问企业内外的人员、活动、企业社区网络、实时通信功能甚至是企业各种业务应用(包括非Domino应用如ERP、CRM), 并提供全新的Web 2.0访问体验; 支持关系型数据库存储及Web Services, 更好的联结非Domino应用; 利于业务部门快速构建业务单位自己驱动的流程管控应用;
- 协作[Collaborate]: 提供从各种桌面系统及便携式设备客户端或浏览器的接入手段, 均可享有全新Web 2.0协作体验;
- 无需额外支付费用, 即可使用Lotus Sametime Entry、Lotus Quickr Personal Edition、Lotus Traveler, 支持Lotus Notes Domino用户通过即时通信、安全文档管理、移动邮件访问等多种手段进行智慧协作;

智慧协作平台帮助企业节约成本, 应对目前的经济形势

- 一物多用的协作超人: 办公、协作、企业社区及非Domino应用访问……一切尽在Notes Domino;
- 全新的Xpages易用开发工具: 构建Web 2.0应用异常简单, 快速推出业务应用, 即使非传统Domino开发人员也可以快速掌握;
- 系列的功能改善: 使CPU和I/O占用以及服务器占用节约最高达50%, 利用数据压缩节省20%-50%存储空间, 内置的即时通信、安全文档管理更是节省通信及传输、存储费用;
- 内置免费办公套件Lotus Symphony: 为每位用户节省最高达人民币2000元的办公软件成本。

满足业务部门的

各种协作及事务管理需求, 降低桌面计算机总体投入

- 绿色环保
- 快速部署复合应用
- 访问非Domino应用
- 高度安全
- 集成各种协作工具
- 低拥有成本
- 离线和移动访问
- 随时随地高效工作

让数字说话

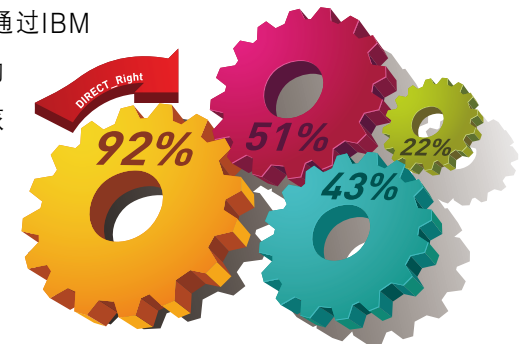
——看看智慧协作平台的投资回报

客户面临的业务挑战:

- 智慧的组织也是高效的组织;
- 它们控制成本, 采用高效节能的技术, 应用更有效率的运作方式;
- 效率对如何在市场竞争中生存下来至关重要。

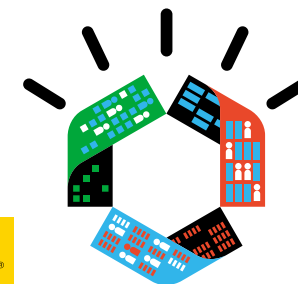
采用IBM Lotus企业基础协作平台获得的业务收益:

- 1亿美元: 这是 IBM 在固定资产方面节省的开销, 42%的员工不需要经常到办公室办公。IBM Lotus软件让我们的员工在任何地方都能够有效交流和协作, 节省了额外的差旅和交通费用;
- 13亿美元: 这是实现了一套包含电子表单、内容管理和数字签名的解决方案后, 美国军方节省的开销, 这套解决方案包括IBM Lotus Forms软件。这个解决方案可能是世界上最大的电子表单方案, 能消除军队中潜在的所有纸质流程;
- 7万美元: 这是Hillman集团通过IBM LotusSametime软件来组织的一次年度培训课程所节省的差旅与住宿开销。



智慧的统一通信与协作

—Find Reach Collaborate: Lotus Sametime 8.5



经济危机局势下,

企业赋予了统一通信与协作平台更多的商业期望

- 利用现有通信投资,通过高品质的、安全的通信平台快速解决沟通问题(提高沟通效率,降低信息安全风险、保护现有投资)
- 降低居高不下的通信及差旅费用(节省企业运营成本)
- 随时与各地同事建立联系,获得专门技术和知识的途径,消除团队协作中的物理距离(节省沟通成本)
- 通过在线服务推动企业进行商业模式创新(加速商业流程及业务创新)

降低企业运营成本,

推动业务模式创新

- 企业即时消息功能:可进行文字、音频和视频的即时交谈,让您与同事时刻保持联系,及时获得信息
- 在线会议功能:让您无需出差就可以开展业务协作并做出相应决策
- 广播工具和技能筛选功能:帮助您与异地的专家和同事取得联系,及时获取专业知识及相关帮助
- 在线状态感知功能:可以查看联系人当前在线或电话状态,迅速找到您要找的人
- 移动设备支持:可以通过各种移动设备进行自由沟通
- 高级安全功能:保障您的聊天记录及公司数据的安全
- 应用开发扩展:将统一通信平台和各种业务应用进行整合,从而将业务应用与统一通信融为一体

使用Lotus Sametime

软件可以整合通讯及协作环境:

- 建立一个更好、更具吸引力、更易管理及扩展的工作环境
- 基于网络的快捷沟通方式缩减了通信及差旅费用,节省了运营成本
- 无障碍的沟通提高了通信效率、生产率及客户服务满意度
- 与公共即时消息网络相比,提供了一个更加安全的通讯环境
- 开放的接口提供对企业应用的全方位整合,并推动企业模式创新

协作平台塑造新奥企业活力大舞台

—IBM Lotus助力新奥集团建立企业协作与统一通信平台

客户面临的业务挑战:

随着业务扩张和市场竞争环境的改变,企业内部环境面临着新的挑战——企业自身制度、流程、管理等环节无法跟上企业的高速发展、员工积极性难调动等问题逐渐凸现。如何处理好这些问题成为决定新奥能否大步向前的关键点。

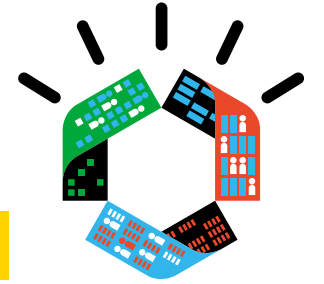
采用IBM Lotus统一通信平台获得的业务收益:

- 采用IBM统一通信平台,将固定电话、移动电话、传真、邮件、即时通讯、视频会议整合到一个统一的平台上,为新奥企业整体协作打下坚实的基础;
- 在国内80多个城市的分支机构大大提高了沟通效率,沟通成本也大幅下降;丰富了企业对客户服务的方式,提高了企业响应客户需求的效率;
- 帮助解决企业管理半径逐步加大、企业精细化管理问题导致的效率降低、组织流程不畅导致的内外部协作成本增加等问题;
- 将企业价值观体系和企业战略与每一位员工的日常工作紧密联系起来,员工的工作热情被调动了起来。



智慧的企业门户

—Your World, Your Way: IBM WebSphere Portal 6.1



Lotus

“您的世界”

—需要将流程、信息、应用、客户、供应商、合作伙伴紧密结合在一起, 为您工作, 按照“您的方式”

- 企业需要仅通过一个单一的接口和界面就可以方便、高效地访问大量的B/S, C/S等异构系统(帮您敏锐洞察企业运营、提高工作效率和改善客户体验)
- 面对信息系统的多个内部、外部用户群体(各级分支机构员工, 外部客户, 合作伙伴等), 您需要能够根据各种群体用户的特征, 提供统一、必需且仅需的应用信息访问平台(改善客户体验、权限管理、降低风险)
- 部署新的业务系统时, 企业无需重复投入大量人力财力就可以快速实现多种应用系统的访问和认证(降低开发成本、推动业务模式快速创新)

WebSphere Portal

帮您构建智慧的企业门户

- 通过浏览器, 用户就可以个性化的远程交互使用多个后台应用, 随时随地、安全、方便地访问所需的信息
- 统一的应用门户平台, 为电子商务建立了一种切实可行的、个性化的、按需交付的运作模式
- 企业可以动态、快速地集成应用, 助您抓住市场机遇及时为客户提供新的服务
- 交付超乎预期的Web体验——利用新的、敏捷的Web 2.0技术实现新的业务模型
- 提供大量开箱即用的门户程序及各种专用门户加速器方案, 为方便您快速的构建门户系统提供了极大的灵活性和选择, 使您获得最优的投资回报

为高效、

创新的组织提供强大动力

- 基本功能: 为您提供一个灵活的、可扩展的水平门户框架, 为企业建立高度个性化的门户奠定了基础
- 功能扩展: 各种门户加速器, 方便您用前所未有的速度整合后台应用并快速推出门户服务, 并大幅降低门户开发、部署、维护成本
- 最佳体验: 结合Web 2.0特性及Lotus协作组件, 还提供您集成化团队空间、即时消息处理、扩展性搜索、社区创建、网站分析、电子会议、应用共享、企业内容管理及强化的安全特等等最佳体验

利用SOA打造3A“网上税务局”

—IBM Websphere Portal支撑“网上南京国税”

客户面临的业务挑战:

- 信息系统有最多达70多个分散应用,系统种类繁多,缺乏规范;
- 数据使用范围小,程度浅,相互独立,变成了数据孤岛;
- 缺乏基础框架的支撑,整个系统缺乏统一的管理;
- “本来信息化建设的初衷是减荷,没想到最后却成了一个加荷的工作”。

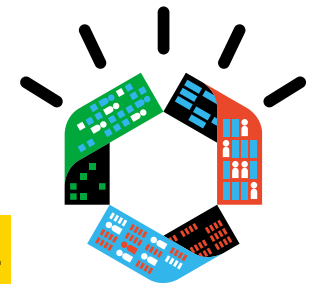
采用IBM Lotus企业门户软件获得的业务收益:

- 实现了CTAIS、电子申报、金税系统等近10个大系统的数据共享;
- 超过98%的一般纳税人在“网上南京国税”上报税,平均每月超过4万户;
- 有效整合40多个应用系统,用户近20万人,2008年底访问量超过1000万;
- 纳税人在这一门户上完成网上申报、语音服务定制、电话申报开户,自助税款缴库等操作只需要几分钟;而相较而言,上门办税则需要大约半天。



Web 2.0技术只能被用来构建面向个人用户的休闲工具吗？

——智慧的企业社区Lotus Quickr and Lotus Connections



Lotus

社区以及无线方式的社区访问, 已经成为互联网以及手机应用领域最热的话题之一, 众多令使用者痴迷的应用背后, 究竟蕴含着怎么样的启示与商机?

- 帮助企业构建基于Web 2.0的社区环境, 进行个人及社区文档管理与共享、员工概要信息管理、通过Wikis进行协同内容创作、博客管理、主题社区管理、个人及团队活动管理、统一通讯与协作等
- 扩展到企业统一通信应用以及手机访问
- 帮助企业管理专家资产, 发挥团队潜能、促进业务优化与创新开放的架构
- 更容易的和企业现有的各种计算环境整合从而降低总体拥有成本

Lotus Connections帮助您管理智力资产, 并在企业内部展开基于社区的协作

- 您可以便捷获取专家信息, 从身处另一半球的专家那里获得问题的答案
- 您可以将Web当作操作平台, 无需专业IT人员协助, 即可通过博客、活动管理、社区管理等展开协作
- 通过对客户、伙伴部署社区计算网络, 您可以对现有的业务模式进行创新

Lotus Quickr帮助您共享内容, 并与团队快速协作

- IBM Lotus Quickr软件将团队的参与者集合在一个安全的环境中, 让大家通过文档、博客、wiki和其他Web 2.0工具分享知识和专家经验。功能包括:
- 内容库帮助您为项目、团队或您自己轻松地组织和共享内容。您可迅速为所有文档和多媒体文件设置内容库。
 - 可以在线创建您的个人内容库, 快速实现个人文件共享, 并只在电子邮件中发送链接, 收件人即可
 - 访问链接指向的文件, 免除发送庞大附件的烦恼
 - 连接器与常用应用程序无缝集成, 为您提供了一个直观的界面, 用于访问Lotus Quickr内容, 完全不必离开您惯用的应用程序。
 - 通过团队空间, 任何人都可以轻松创建一个工作
 - 空间。只要按照Lotus Quickr主页上的自助操作指南即可完成, 也可以使用方便的模板来创建, 无需求助于IT部门。

互动体验、激情分享 Moosejaw Mountaineering借助IBM Lotus社区软件吸引客户参与业务创新

客户面临的业务挑战:

- Moosejaw Mountaineering是美国首屈一指的户外用品零售商, 它清楚地认识到要吸引并建立年轻的、忠诚的客户群, 自己的网站就不能仅仅是零售业务与产品信息的中转站;
- Web 2.0正在改变新一代客户寻找和处理信息的方式, 企业需要思考如何应对并探寻商机。

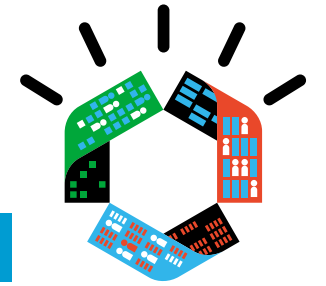
采用IBM Lotus企业社区软件获得的业务收益:

- 依靠IBM提供的解决方案, Moosejaw将丰富的社区特性嵌入其在线购物体验中。现在, 客户能够在移动电话上评价产品, 接收带有跟踪和宣传信息的文本, 创建个人档案, 与Moosejaw Madness社区分享最近的探险照片, 还可以从奇异的Daily Remark中获得乐趣。社区体验贯穿每条销售渠道, 从Web到电子目录, 再到零售店。
- 如今, Moosejaw正在迅速壮大, 拥有7家零售店, 250名员工。通过良好的口碑、各个渠道之间无缝的客户体验和丰富的预购支持, 它建立了异常忠实的客户群。



IBM敏捷软件开发平台:

——改进团队协作,降低开发成本,获得自动、透明和具有预见性的软件交付



Rational

敏捷开发作为一种“轻量级”的开发方法,

尽管其迭代和递增的思想已经深入人心,但在采用该方法时您仍遇到一些难题需要解决:

- 需要为敏捷开发团队提供一个端到端的敏捷软件开发平台;
- 开发平台的不同工具在功能与数据方面都能够进行平滑的集成,而不会形成一个个信息孤岛;
- 提供能够支持分布式的开发团队以使其可以更好的沟通与协作;
- 平台需要能够具有良好的透明性以有效地管控开发过程。

Rational Team Concert采用了创新的开发模式,

借鉴了开源社区的方法来开发商业软件,将会为您的开发团队带来可喜的变化和实实在在的价值:

- 提供实时的、基于工作环境的协作,使软件开发更加自动化、透明化和可预见;
- 无论团队工作在什么位置(分布或在本地),都能够高效地进行开发工作;
- 自动地获得实时项目信息,让管理人员能够不断地评估项目健康状态,节约沟通项目状态需要的时间,减少团队召开会议的时间;
- 提供“开箱即用”的开发最佳实践经验(如:各种敏捷开发方法),在工具中固化开发流程,并自动化地执行,在不牺牲项目管控的前提下支持敏捷开发;
- 能够集成各种工具,并支持多种平台,帮助您在保持已有投资和开发实践的基础上建立统一开发平台;
- 减少支持项目团队需要的管理和运行成本。

IBM Rational Team Concert (RTC)解决方案

- 支持敏捷开发过程,提供多种流行的敏捷开发过程模板;
- 提供了丰富的敏捷项目管理功能,开发人员通过简单的拖放操作就可以制定和变更计划;
- 通过集成的工作项管理对开发过程中产生的各种类型的工作进行统一的跟踪和管理;
- 提供了新一代的SCM系统和集成的构建管理环境以实现配置管理和构建管理;
- 集成了即时通讯工具与强大的仪表盘从而增强了沟通协作能力与项目状态的透明化。

高效、透明、协作,演奏敏捷开发三部曲

——IBM中国软件开发中心使用RTC实现高效透明的敏捷开发

客户面临的业务挑战:

- 缺少能够支持快速开发新产品的平台;
- 使用太多开发工具及平台导致开发效率低下;
- 复杂环境下难以对项目进行集成调试和部署;
- Team成员之间缺乏实现有效沟通和协作的方式。



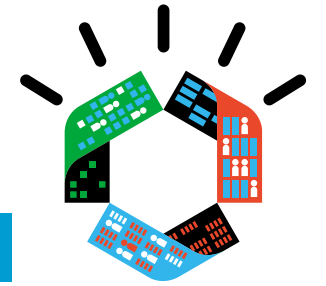
基于IBM RTC的敏捷开发解决方案所带来的业务收益:

- 项目开发基于RTC完成,方便快捷,彻底消除多系统切换导致的低效率;
- 基于RTC/Jazz的基础架构,可以极大地缩短产品开发的周期,并且能够重用Jazz平台已有的组件;
- 由于成功应用RTC的构建系统,全球的工程师们可以在一个共有的测试环境进行测试,大大减少了部署环境带来的资源开销;
- 加强了项目成员之间的沟通,信息交流共享尤为方便;
- 更轻量级,相比其他类似工具,其安装设置更简便快捷;
- 使用REST接口,提供SDK,易定制,易扩展;
- 提供大量易于与现有系统整合的Adaptor,成本和移植开销节省10%-30%;
- 基于成熟数据库和application server框架,方便维护和备份,保证系统7*24小时可靠运行;
- 以C/S结构为基础,采用equinox技术,适合分布式团队的合作开发。



IBM软件质量管理卓越平台:

——助您降低软件开发的**风险与成本、实现质量驱动的软件交付



Rational

实现跨区域开发团队之间的紧密协作, 确保开发项目快速成功

——IBM Rational质量管理解决方案帮助中创软件构建跨地域软件开发管理平台

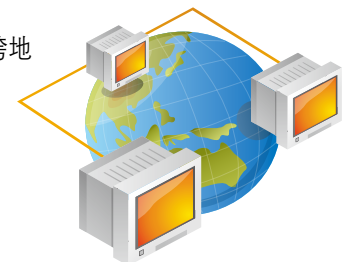
客户面临的业务挑战:

- 如何改善分布在不同位置的软件团队之间的沟通和协作? 通常, 开发基地的团队负责软件产品化的开发, 而软件客户化团队在客户现场进行定制开发。如何规范不同团队之间的管理流程, 并实现流程自动化, 提高团队之间的沟通和协作效率, 是确保软件项目成功的关键。
- 如何实现不同开发团队的并行软件开发, 并重用不同开发团队之间的开发成果? 为了缩短软件开发周期, 通常产品化开发和定制化开发同时进行, 但只有能快速合并这些不同的开发成果, 才能真正加快开发进度。
- 如何提供一个统一的视图, 对软件开发过程进行监督和控制, 及时发现软件项目的进度、质量等问题?



IBM Rational质量管理解决方案为中创软件带来的业务收益:

- 通过整合跨地域的软件开发管理流程, 并实现流程自动化, 大大降低协作成本, 提高团队协作效率。尤其是提高了和客户的协作效率, 明显提高了客户满意度。
- 将分布在济南、长沙、昆山的三个团队整合在一个开发平台上, 实现了开发成果的重用和共享, 提高了软件生产率, 有利于形成团队的核心竞争力。
- 减少在客户现场的开发人员数量, 降低开发成本。基于跨地域的软件开发管理平台, 开发人员不用到客户现场就能获得客户的需求, 并在开发基地利用公司资源进行快速开发, 大大提高了开发效率, 同时降低了人员出差成本。



最终, IBM Rational质量管理解决方案同样帮助中创软件实现软件开发与客户需求同步, 提升了客户满意度。

软件是知识密集性的产品, 复杂度高,

人为影响因素大, 所以其质量一直难于控制。在开发过程中, 您可能希望实现以下目标:

- 有效地控制软件项目的开发质量和维护的成本(提高效率, 降低成本);
- 需要制定恰当的软件测试计划, 及时地了解测试的速度与进度(简化管理, 降低风险);
- 需要有效的方法和机制来确认所有的需求都经过了验证并测试通过, 保证从需求到测试的各个环节都能有效协作(降低风险)。
- 准确了解测试的情况, 例如我们有多少测试是专注于基本功能, 而不是公共用例与压力测试(提高效率, 降低风险);

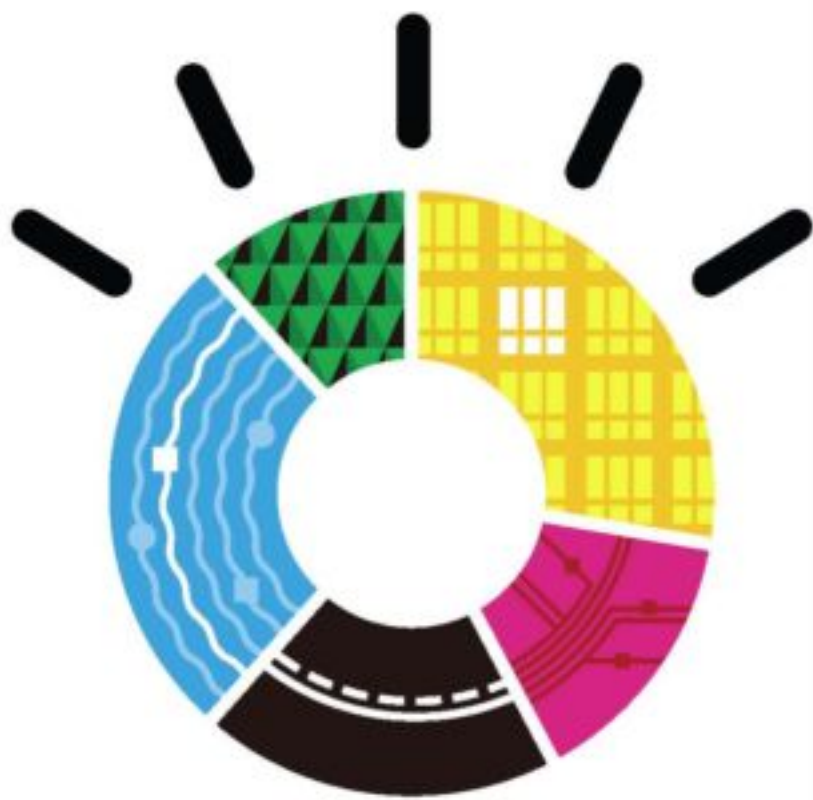
Rational Quality Manager(RQM)方案带给您的价值

- RQM可以协助制定动态的测试计划, 支持分布式访问不同规模的团队以使团队成员可以在整个生命周期中同步、高效地协作;
- 集成了丰富的手工测试创作, 支持测试覆盖优化与测试环境管理, 从而使团队可以利用自动化来加速质量驱动的软件交付;
- 通过信息共享、指标收集和支持整个生命周期内的版本控制和可跟踪性来更好的管理项目, 您将可以精确、可靠和及时地发布决策。

Rational Quality Manager解决方案简介

RQM是一个基于Web的协作性工具。它在软件开发的整个生命周期之内提供了复杂的测试规划与测试评价管理方法, 为您提供跨越全生命周期的质量管理:

- 通过全面和可自定义的测试计划实现了质量驱动的软件交付的跟踪;
- 通过Web 2.0接口使分布式团队可以无缝、高效地协作;
- 团队可以通过可自定义的指示板来定制和呈现所需的内容和信息;
- 提供了具有丰富文本和内嵌图像的手工测试创作, 以便进行精确的测试定义;
- 通过量身订做的测试执行计划可以帮助您获得最优的环境覆盖;
- 提供测试环境管理功能, 使您可以使用物理和虚拟资产跟踪、计划和执行测试。



动态架构
Dynamic Infrastructure

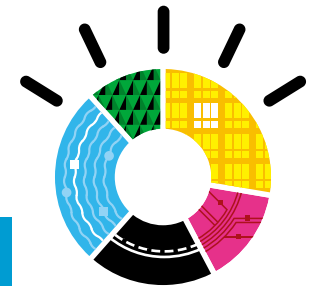
智慧地球的运转需要一种可以降低成本，而且智能、动态、安全，并和现在的商业环境一样灵活多变的基础架构。有了这个支撑平台，我们才有可能将它与我们身边的一切事物更加灵活地联系在一起，我们的地球才有可能在此基础上更加聪明、智慧。

软件部针对动态架构的解决方案

- Tivoli智慧的业务服务管理解决方案
- Tivoli集中监控管理解决方案
- Tivoli智慧的IT服务管理流程解决方案
- Tivoli身份管理和访问控制解决方案
- Maximo资产管理解决方案
- Tivoli Storage Manager存储管理解决方案
- Tivoli Storage Productivity Center存储管理解决方案
- Optim Data Growth 企业数据归档解决方案
- 嵌入式软件开发解决方案

IBM嵌入式开发的“狂想曲”：

——投入产出合理有效，模型驱动的嵌入式软件开发



Rational

效率超速提升实现新品六周上市

——Valtech使用IBM Rational Rhapsody嵌入式开发方案提升效率

客户面临的业务挑战：

- 需要为全球开发创建新的面向对象的开发流程；
- 公司现有流程不能在拥有相似组件的多个项目间复用需求。



Valtech实施IBM Rational Rhapsody嵌入式开发方案获得的业务收益：

- 不管团队成员身居何处，实现了真正的全球协同开发；
- 生产率提高了40%，缺陷减少了75%，同时降低了对客户的开发成本；
- 支持Valtech满足空运系统软件标准DO-178B, Level B以及人机接口(HMI)的设计和模拟开发环境(使用Ada 95语言的航空电子领域)的要求；
- 几乎无需IBM提供支持服务。部署完成后，产品立刻帮助开发人员加快了开发速度，并且增强了各团队之间的沟通；
- 加快了新产品始终不多于六周即可上市的目标。



最终，IBM Rational Rhapsody嵌入式开发方案帮助Valtech实现效率的大幅提升，同时显著降低了开发成本。

嵌入式软件开发已经成为当前最热门、最有发展前景的IT应用领域之一，但由于它的特殊性，在开发时您还需要：

- 使设计中的各个角色都可以进行有效准确地沟通，以消除由于每个角色对于软件整体的理解差异所导致的设计缺陷；(降低风险)
- 避免在系统集成的后期才发现早期的软件设计错误而使返工的成本远远大于早期改正的成本；(降低风险与成本)
- 高质量的完成系统和软件架构的设计。(技术先进性)

IBM嵌入式软件开发解决方案的价值：

- IBM Rational的嵌入式软件开发解决方案从源头保证了团队对整个软件需求的正确理解；
- 通过模型验证和自动代码生成技术使得软件的质量得到明显提高，缩短了产品上市时间；
- 让团队领导者能够轻易驾驭大型软件的复杂架构，得心应手地处理诸如：新特性添加、模块人员分配、部件重用等难题。

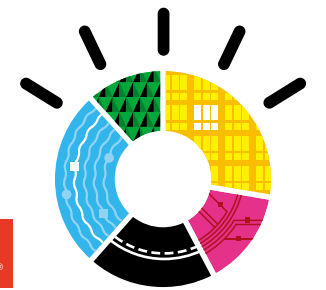
IBM嵌入式软件开发解决方案简介

方案以UML建模语言为基础，以Telelogic Rhapsody产品为核心，覆盖了嵌入式软件开发的各个方面，让开发团队充分利用平台的自动化能力，提高开发及测试的效率：

- 基于模型的开发设计平台：让开发中的相关人员可以在同一平台下说同一种“语言”，彻底解决团队中的沟通不畅、理解有歧义等问题；
- 基于模型的仿真平台：支持基于宿主机和目标机的仿真，可以快速生成GUI，使开发人员可在极短的时间内验证功能和需求；
- 基于模型的代码生成：支持自动代码生成技术，自动隔离“业务”代码和“嵌入式实时架构”代码。使生成的代码不但具有高度的可读性，而且可以和底层平台有效的隔离；
- 整个生命周期集成：Telelogic Rhapsody提供了几乎所有需求管理和配置管理工具的接口。

从业务角度分析IT运维状况的能力, 建立高效的服务保障系统

——Tivoli智慧的业务服务管理解决方案



Tivoli

企业为了业务的发展, 开发了越来越多的业务种类, 提供个性化的服务也成为提高企业竞争力的一个重要因素。更高的业务要求对支撑其运行的IT基础设施的安全运维提出了新的挑战:

- 根据业务系统的重要性来定义IT事件/故障级别, 并采取相应的优先处理措施(快速解决关键业务系统问题, 提升IT系统的业务价值);
- 企业机构分散并存在多个异构网络和IT孤岛, IT管理系统需要对跨越多个地区的网络和系统进行统一管理(简化IT运维, 降低IT成本);
- 企业拥有几十种监控管理工具, 需要从每天产生的成千上万条告警事件进行分析, 及时获得有效故障信息(提高故障处理效率, 降低风险)。

Tivoli业务服务管理解决方案带给您以下好处:

- 能够从保障业务的正常开展出发, 协同业务和IT运维管理的需求;
- 结合IT系统对前端业务的影响程度, 改善IT运行性能等问题, 提升IT的业务价值;
- 通过监控、检测IT系统可能出现的问题和对业务的影响, 实现主动的IT业务服务模式;
- 制定和执行业务策略的各个层面的人员都能够获得各自需要的可视化信息, 了解业务运行的实际情况, 包括业务收入、利润增长、业务目标的实施进度等。

业务服务管理解决方案简介

IBM业务服务管理通过整合异构环境的多种监控工具, 搜集/过滤海量的告警事件, 帮助业务和操作人员全面了解IT基础设施与它们所支撑的业务的关系和服务状态。实现对IT问题自动预先发现, 一旦出现IT服务可用性问题, 还可以综合考虑其对业务的影响, 根据这些影响确定服务的优先级, 提供IT服务支持。

- | | |
|---|--|
| <ul style="list-style-type: none"> • 实时显示当前业务性能指标 • 快速了解服务过程中的瓶颈 • 确保服务水平协议得到满足 • 根据业务优先级制定投资计划 | <ul style="list-style-type: none"> • 根据对业务的影响大小制定IT服务优先级 • 实现跨地域, 跨系统定位故障的根本原因 • 根据优先级和投资回报率制定投资计划 • 实现商业服务自动化交付 |
|---|--|

100%可用性不是空谈

——BT Global Services采用IBM业务服务管理解决方案实现全效管理

客户面临的业务挑战:

- 需要管理全球最大的网络基础架构并确保其绩效;
- 基础设施包含400万线杆、1.2亿千米铜线、8万台FTTC机柜、20万员工席位和5.6万辆车;
- 需要有效度量可用性、性能和容量, 并在中断之前调度服务。



采用IBM业务服务管理解决方案的业务收益:

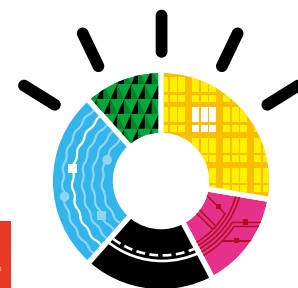
- 保护全部业务和IT资产;
- 避免中断, 提高了运营效率, 从而高效地交付服务;
- 有效报告基础架构性能, 获得了对交通流量的实时监控视图。



提高服务质量, 降低运维风险

—IBM Tivoli集中监控管理解决方案

Tivoli



当企业的IT基础设施越来越庞大时, 系统运维面临更多的挑战:

- 如何保障IT基础设施的安全运行, 保障前端支撑的业务系统正常运行?
- 各种IT基础设施的监控管理工具, 产生海量告警事件, 需要采用技术手段自动对这些告警事件进行过滤、压缩合并(提高效率, 降低业务风险);
- 能否集成其它非IT设施(空调、电源)的告警事件, 如: 空调系统, 电源系统等, 以一个整体的角度去了解整个运维的状况(技术创新, 优化运维);
- 如何迅速定位事件根源(提高解决故障效率, 提高客户满意度)。

集中监控管理的核心业务价值

- 实时监控交易的性能指标, 保障业务系统能够提供7X24小时的服务, 促进业务的发展;
- 端到端的监控方案, 帮助您全面、即时了解整个IT基础设施的运行情况;
- 合并、过滤重复告警, 提高监控效率, 提高服务质量;
- 整体、集中的运行状况展示, 提升IT部门价值, 提升企业运营效率;
- 集中在统一平台架构上的解决方案, 避免了重复投资, 节约了采购成本;
- 快速定位到安全事件的根源所在, 帮助您迅速排除故障风险, 降低运行风险。

解决方案功能:

- 监控系统、数据库、中间件的性能指标, 提供相应的告警功能;
- 集中事件处理平台, 能够接收、采集来于不同的IT基础设施的告警信息, 并对事件进行关联分析, 过滤、压缩重复事件, 找到根源事件;
- 监控网络设备的可用性, 提供网络架构的拓扑展现, 提供网络故障根源分析功能;
- 强大的事件管理平台, 不仅仅能集成IBM Tivoli监控管理软件, 还能集成其它第三方的管理工具, 及一些非IT系统的告警信息。
- 模拟应用交易, 测算交易的响应时间, 监控应用交易的性能, 并提供深层次交易性能分析的功能;
- 集中事件处理平台, 能够接收、采集来于不同的IT基础设施的告警信息, 并对事件进行关联分析, 过滤、压缩重复事件, 找到根源事件;
- 强大的事件管理平台, 不仅仅能集成IBM Tivoli监控管理软件, 还能集成其它第三方的管理工具, 及一些非IT系统的告警信息。

集中监控IT与非IT设施, 实现安全运营全面升级

—辽宁省电力有限公司采用IBM Tivoli集中监控解决方案实现360度全方位监控

客户面临的业务挑战:

- 需要实现对IT环境的管理和以及面向辽宁电力业务应用方面的管理, 主要体现在以下几个方面: 故障管理, 网络节点管理和网络设备的配置管理, 网络性能管理, 安全管理, 系统性能管理等;
- 需要使网管系统应具有用户友好性, 并提供编程接口, 使其能得到方便灵活的扩展及二次开发能力;
- 还需要对网络环境中运行的数据库系统和关键业务应用进行管理。



采用IBM集中监控解决方案的业务收益:

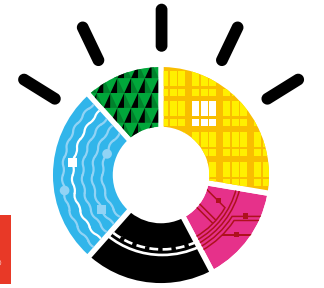
在2004年2月国家相关部门组织的验收工作中, 由蔡吉人等四位中国工程院院士组成的验收委员会对该系统给予高度评价, 认为该系统“可自动获取和集成网管系统和其他网络安全设备的相关数据, 并提供分析手段, 实现对网络设备、服务器、数据库安全产品的运行情况的集中监视和管理, 具有实用性, 并建议在国电公司尽快推广示范工程中取得的成果和经验”。



提高IT服务质量, 降低IT服务成本

—IBM Tivoli智慧的IT服务管理流程解决方案

Tivoli



IT服务管理从以技术为中心

向以业务为核心演变过程中, 现有的管理体系变得难以实现下列IT战略目标:

- 优化和自动化服务流程, 提高服务质量, 降低IT运维成本;
- 全面、实时地了解并管理企业的资产配置信息, 最大化资产价值和性能(降低成本);
- 能够用一套完善的流程平台来支持日常的IT运维工作, 提供统一的服务请求入口, 改变过去多个服务请求入口的混乱情况(简化IT运维、提高效率、提高客户满意度);
- 能够对维护人员的工作绩效准确统计(提高员工生产力);
- 充分运用ITIL体系, 改善服务变更频繁, 又没有很好的变更管理手段的现状(提高服务规范, 降低业务风险)

Tivoli IT服务管理流程解决方案

- 充分借鉴国内外IT服务管理经验, 结合行业最佳实践和您的业务需求, 协助您建立业界先进的IT支持服务管理模式, 对服务管理的四个关键方面(人员、流程、信息、技术)进行优化. 使组织能按照规范化的服务要求进行IT运维支持和管理, 从根本上提高IT整体运维效率与维护质量;
- 提供7个服务流程的管理, 并且这些流程得到了Pink Elephant公司的ITIL认证. 这些流程包括: 可用性管理、配置管理、变更管理、突发事件管理、问题管理、版本管理、服务水平管理。

Tivoli IT服务管理流程解决方案带给您的好处:

- 建立统一的人员组织体系来管理IT运维支持工作, 有效运用IT人力资源, 提高劳动生产率;
- 建立统一的IT服务支持流程来规范IT技术支持工作, 提高解决问题的质量, 提高用户的满意度;
- 通过建立统一的IT服务管理平台来提高IT技术支持和管理工作的水平和效率;
- 借助IBM在IT服务管理项目咨询和实施方面的优秀资源和丰富经验, 建立符合国际规范和业界先进模式的IT服务管理流程和平台. 从而保证建设的IT服务管理系统将成为业务发展的强大支持和保障, 最终, 从根本上实现降低支持成本, 提高服务质量和IT客户满意度的目标。

节约更多IT成本, 让价值收益更加显著

—Merkur Group使用IBM Tivoli流程管理解决方案有效控制IT成本

客户面临的业务挑战:

- 简化服务管理流程;
- 降低运营成本;
- 保持并改善服务质量。



IBM Tivoli流程管理解决方案为Merkur Group带来的业务收益:

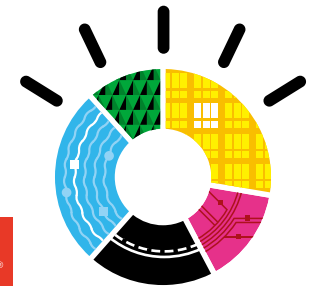
- 员工的生产效率将有效提高25%;
- 降低成本, 改进决策;
- 首次呼叫的问题解决率达60%;
- 更好地协调IT与业务需求。



构建统一的身份安全框架，保障企业信息安全

—Tivoli身份管理和访问控制解决方案

Tivoli



众多的应用系统，

大量的人员账号和密码，引发大量的账号管理难题无法实现下列目标：

- 解决由于分散/独立的账号、认证、授权管理，造成的用户帐号创建，更改，删除的复杂流程和人力耗费(提高工作效率，优化身份信息管理)；
- 改善账号多人共享或幽灵账号的现象，对原本应删除的无效用户账号进行自动清理(保障信息安全)；
- 用户通过一次认证就可以访问多种业务系统(提高IT业务价值和易用性)；
- 对异构系统中身份信息进行同步，统一应用使用权限管理(降低身份管理成本，加强信息安全)。

身份管理和访问控制的价值

- 在身份管理与访问控制平台框架下，账号、授权管理将纳入统一框架。身份管理工作由系统自动完成，大幅减少身份管理的维护成本；
- 通过单点登录(SSO)，用户可方便地访问被授权的所有系统，省去了记忆多个账号名和口令的麻烦，提高了工作效率；
- 账号创建、授权、权限更改、账号删除、个人信息更改等，均可在一个平台上进行管理，使用户与其账号的对应关系符合实际情况，并保证用户拥有的权限是完成其工作所需的权限。

方案主要功能模块

Tivoli Identity Manager (TIM)

- 面向整个企业的所有应用，建立身份和帐号的关联关系，架构应用系统身份管理平台；
- 用户信息的登录、建立、变更、维护的生命周期管理建立身份和帐号的关联关系；

Tivoli Access Manager for eBusiness

- 面向门户系统/多种应用，提供统一身份认证授权服务；
- Web应用的单点登录及访问控制；

Tivoli Access Manager for Enterprise SSO

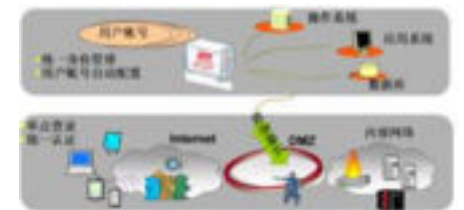
- 单点登录，快速实现；
- 企业全面的单点登录(企业应用——客户机/服务器、Java、Web、自行开发系统和大型机)。

简简单单实现对IT系统应用的安全管理

—上海电信通过IBM安全管理解决方案构筑简约实用的安全防线

客户面临的业务难题：

- 多系统引发的应用复杂性问题；
- 授权不当引发的信息安全问题；
- 员工工作变动引发的管理效率问题；
- 内部控管的安全性必须与国际接轨；
- 公司需要构筑简单实用的安全防线。



选择IBM安全管理解决方案的业务收益：

- 实现应用系统的单一登录，大大简化了员工的登录过程；
- 集中管理账户，使管理工作量明显减少而效率大幅提高；
- 提升了公司内部安全控制水平，满足国际法案对企业内部控制的要求。

客户感言：

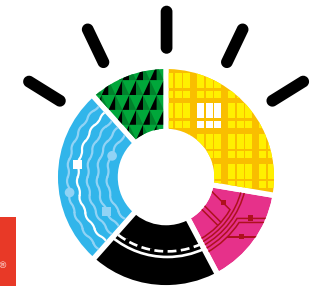
“许多时候，我们为了加强安全措施，把本来已经很繁琐的管理体系变得更加复杂，甚至使应用失去了本来的价值。事实上，在实施IBM Tivoli的安全管理方案后，我们实现了简约与实用的完美结合，我们可以通过更简单的手段获取更高的安全保障。”

最终，通过IBM安全管理解决方案，上海电信实现了安全控制能力和管理能力得到了全面的提升。



为迎接经济复苏后的机遇，当前是修内最佳时机!

——IBM Maximo智慧的资产管理解决方案



Tivoli

资产和设施是企业生存和创收的根本，
却因面临资产管理难题，无法实现下列目标：

- 清晰了解整个企业的设备资产，轻松获取下列信息进行业务规划(提高生产力，及时获取决策信息);
- 什么资产、在哪里、运行状况如何? 资产历史记录、备件库存状况如何?
- 对各种监控工具产生的事件结果进行统一分析管理(优化IT管理，降低风险);
- 取代人工设备维护流程模式，避免人为差错(降低设备运营风险);
- 运用先进、高效的分析手段来提高资产的使用率和可靠性(技术创新，降低维护成本);
- 如何满足当前的环保，安全性和法规报告要求(合规管理，降低运营风险);

资产管理的核心业务价值

实现资产全生命周期的信息化管理，保证所有资产管理和服务管理的可视化、可控化、自动化。优化资产管理、增加投资回报、提高服务水平。Maximo Asset Management客户收益的统计：

- 提高人工利用率10-20%
- 提高资产利用率UP 3-5%
- 降低设备采购3-5%
- 提高可靠性运行10-50%
- 减低库存需求20-30%
- 库存相关成本降低5-20%
- 原料成本降低5-10%
- 采购人工成本降低10-50%

资产管理方案特色：

- 单一的资产管理软件平台管理生产设备、交通工具、物业设施、IT资产、线性资产;
- 包括六大基本功能以实现资产的全生命周期管理：资产、工作、服务、合同、物资与采购管理。包括围绕资产管理的人员管理等;
- 丰富的资产管理行业解决方案：运输业、公用事业、核能、政府和石油天然气等行业;
- 直观友好的WEB用户界面;
- 基于工作流的设备流程管理;
- 提供跟ERP等第三方系统集成的标准适配器。

统一管理IT及非IT资产， 谱写资产管理新篇章

——IBM Maximo资产管理解决方案帮助天津滨海快速交通向资产管理转型

客户面临的业务挑战：

- 原有的用友系统管理库存，缺乏物资采购的计划性管理，无法摸清设备位置，无法实现基于设备的科学性物资管理。



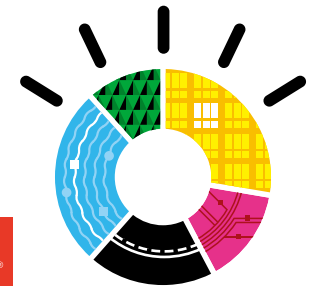
采用IBM Maximo资产管理解决方案获得的业务收益：

- 实现从简单的物资管理向先进的资产管理的卓越转变;
- 采购从过去80%为应急采购改善为现在的10-20%;
- 工单管理从过去的Excel到现在的工单自动触发，实现可视、可控化工单管理，加强了维修维护工作流程化管理，实现了计划性物资采购;
- 设备位置从Excel中的模糊管理到系统提供的可视化透明管理;
- 前瞻性的预防性维护管理为企业今后的快速发展提供了降本增效的潜力。



数据量指数级增长…我们无法承受丢失数据的代价, 并需要更久地保留更多数据

—Tivoli Storage Manager让您从容应对“数据浪潮”的挑战!



Tivoli

数据爆炸性增长,

企业远程化运营管理趋势加剧, 数据恢复管理面临新的挑战:

- 降低由于数据增长而不断升高的基础设施(服务器、存储器、带宽)成本;
- 降低由于数据恢复失败, 带来的数据损失风险(降低业务风险);
- 从过时的备份技术平滑过渡到新的备份技术(技术创新);
- 提高应用程序可用性并缩短宕机时间(提高业务可用性、连续性);
- 需要对数据的整个生命周期进行管理(优化IT管理);
- 实现法规和企业遵从管理对数据恢复的要求(满足合规管理)。

TSM的核心业务价值—通过自动恢复管理实现:

- 提升业务应用可用性**
加速文件、文件系统和裸机的恢复
提供每日及综合的灾难恢复计划
- 优化存储资源管理, 降低成本**
优化备份粒度, 提供业务数据和内容的细粒
- 度备份与恢复**
按恢复时间目标分别使用相对低成本的存储存放备份数据
- 提高存储系统管理人员生产效率**
通过单一控制和管理点进行存储管理, 减轻
- 工作人员负担**
帮助提高IT运作的效率, 控制与存储管理相关的成本

TSM帮助改善业务连续性, 降低数据损失的风险,

同时消除复杂性、掌控成本并帮助满足严格的依从性要求。主要功能涵盖:

- 数据备份/文件
- 恢复数据归档/资料检索
- 数据库保护
- 裸机系统恢复
- 持续数据保护(CDP)
- 灾难恢复
- 可靠的远程办公室数据恢复
- 分层存储管理
- 应用系统保护

最小化因数据丢失而导致的业务损失

—山东烟台供电公司采用IBM TSM解决方案实现性能卓越的自动化数据存储

客户面临的业务挑战:

- 要求供电用户数据保存6个月, 数据能够恢复到故障发生的最近状态;
- 要求数据仓库的数据保存1个月, 数据能够恢复到故障发生的最近状态。



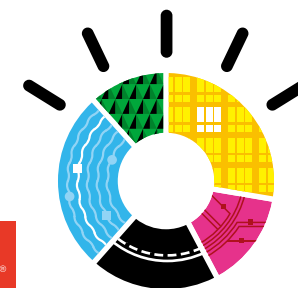
IBM Tivoli Storage Manager为山东烟台供电公司带来的业务收益:

- 经过现场测试和验收, 完全达到了设计规划所制定的备份策略;
- 存储备份实现了基于策略的自动化备份和恢复操作;
- 保护了系统关键应用Oracle, DB2数据的安全性及可用性。



从容管理复杂的存储基础架构, 提高资源利用率及管理效率

—IBM Tivoli Storage Productivity Center (TSPC)存储管理解决方案



Tivoli

数据的爆炸式增长

导致企业的存储基础架构不断扩张, 给管理带来了极大的挑战:

- 高达90%*的数据平均增长率使企业很难对未来的存储容量作出计划;
- 日益复杂的存储基础架构带来大量的管理工作及高操作出错率;
- 由于存储设备的无计划扩张, 存储成本占了总硬件成本投入的55%;
- 存储资源利用率不到50%, 造成额外的管理成本投入, 导致硬件投资回报率低下;
- 管理员必须花费25%-50%的存储管理时间去诊断, 隔离及解决存储故障;
- 没有足够的时间去识别、评估、控制和预测企业的存储管理需求。

TSPC使您的存储基础架构更为灵活, 满足按需应变的存储需求。并带来如下好处:

- 降低存储基础架构复杂度, 简化管理
可以生成跨主机系统, 数据库及存储设备的数据存储情况报告
主机之间的存储分配使用可以创建关联
- 减少管理复杂存储基础结构的工作量, 提高管理效率
集中管理存储资源
- 可以跨SAN进行存储阵列的配置及管理
- 提高存储容量利用率, 性能及服务水平
快速评估性能问题对业务的影响
- 可以以用户、部门、文件系统及数据库为单位监控及分析存储利用率
监测存储系统的可用情况, 通过分析趋势来预测存储容量的增长率

TSM帮助改善业务连续性, 降低数据损失的风险,

TSPC开放存储平台管理解决方案-提供单一、集成的视图来管理存储平台

TSPC能够对生产环境中的存储系统做出全面细致的自动化监控、预警、管理和评估以实现企业存储管理的迫切需求。借助于针对磁盘、数据和结构的集中式工具套件, 可实现的功能有:

- TSPC for Fabric: 管理、监视和控制SAN结构; 的容量利用率, 并自动化文件系统容量供应; 的设备配置和管理, 调优和前摄性管理SAN
- TSPC for Data: 可以管理文件系统和数据库
- TSPC for Disk: 从单一用户界面执行多设备上所支持的存储设备的性能。

*注: 数据由信息技术分析公司Gartner Group和Meta Group统计分析得出。

摆脱数据存储困扰, 实现利用及管理数据如您所愿

—IBM TSPC解决方案帮助某国有大型银行业实现存储系统的有效监控、预警和报告

客户面临的业务挑战:

- 需要对其正在使用的高端存储系统建立有效的监控、预警和评估;
- 需要建立一套既能满足内部管理需要, 又能遵循IT最佳实践和管理规范的存储管理平台;
- 需要达到故障事件被动处理变为主动预警、磁盘性能监控自动化处理、存储系统性能管理报告和分析的目的。



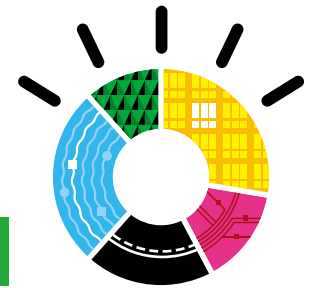
IBM Tivoli TotalStorage Productivity Center为某国有大型银行带来的业务收益:

- 投产后该系统可通过自动化的性能周报对每周的存储性能情况进行分析;
- 结合TSPC实施中建立最佳实践和指标体系的各参数的阈值判断存储系统运行状态;
- 通过长期存储系统分析数据预测未来存储压力和能力需求;
- TSPC的投产使该行对存储系统的管理更加全面和深入。



过度庞大的数据库，系统性能降低，维护成本却节节升高，怎么办？

—Optim Data Growth企业数据归档解决方案



Information Management

各种业务数据不断累积增长，
又缺乏正确的数据管理，是否正在引发一系列数据保留，归档管理难题？

- 数据库数据线性增长，但是又不敢删除而导致数据库维护成本过高；
- 历史数据不断增长导致系统性能不断下降，备份/恢复等系统维护时间不断增加；
- 存储硬件及服务器投入不断增加，但实际核心数据大小并未发生较大变化；
- 必须遵从某些行业法规和审计对于数据保留的要求在10年-100年不等(例如：公安查案，审计署审查，监管部门的检查等等)。

解决方案功能(简介):

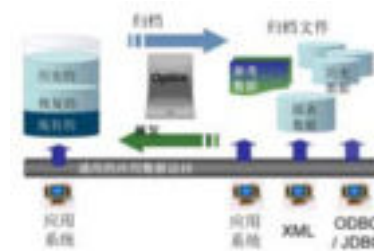
Optim提供了专业的数据归档与分级存储方案，包括测试数据管理、隐私数据保护和信息生命周期管理；Optim支持包括Oracle, Informix, DB2 for Z/OS等多种主流商业数据库，并支持跨平台数据迁移与抽取；Optim通过管理企业应用数据，从而从根源上解决了数据增长问题。使您能够对事务处理的历史记录进行归档，并以安全、成本有效的方式存储这些记录。

Optim企业数据归档方案，
保障关键业务系统性能的同时让数据库维护成本降！降！降！

- 完整的归档解决方案，实现跨越多个数据库的应用数据归档，帮助您灵活管理历史数据；
- 能够有效控制数据库大小，加快新应用系统上线速度；
- 通过归档来自生产数据库的历史数据来提高应用性能；
- 将生产数据库的大小维持在所需级别，以简化例行维护，缓解连续性性能调优的需求；
- 确保符合服务水平协议的一致性能，通过数据共享提升客户和员工的满意度；
- 及时完成批处理流程，降低计划外宕机的风险；
- 重新分配现有存储硬件以降低与存储成本有关的运营支出。

有效控制数据增长带来的成本和性能问题

—Corning公司采用IBM数据增长管理方案实现性能增强



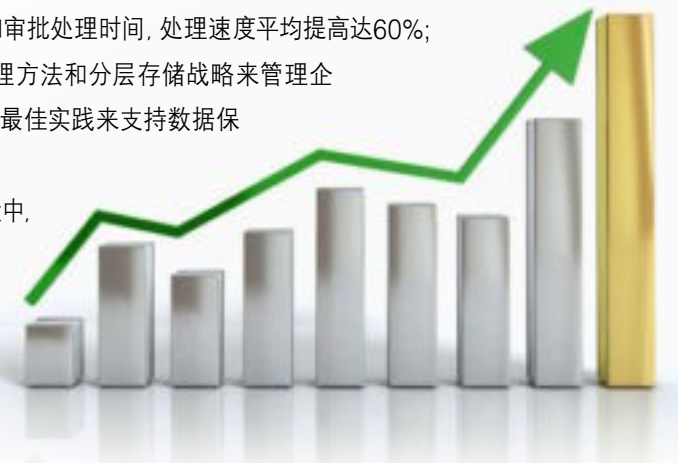
客户面临的业务困惑:

- 数据量每年稳定增长25%至30%，导致其PeopleSoft环境中出现严重性能问题，从薪资处理到月末结账都受到了影响；
- 在过去的PeopleSoft升级过程中，许多数据并未全部迁移到最新版本。因而，Corning十分担忧能否通过SOX审计；

- Corning需要一整套解决方案协助公司将超过20个地区PeopleSoft实例整合为两个位于Corning NY Corporate以外的主要实例。

IBM数据增长管理解决方案帮助Corning消除业务困惑

- 在3年中实现了1千万美元的ROI，在9个月内回收成本；
- 大大缩短了响应时间和审批处理时间，处理速度平均提高达60%；
- 实现信息生命周期管理方法和分层存储战略来管理企业数据，通过采用国际最佳实践来支持数据保留和隐私遵从性计划；
- 在推广工作的下一阶段中，Corning将停用其旧版本的PeopleSoft和其他遗留应用。





绿色未来
Green and Beyond

我们还面临着能源、环境和可持续发展等问题的挑战。

智慧系统的出现将对这些问题的有效解决产生深远的影响。将智能融入原有的被动、愚笨的系统，使其成为“智能系统”，效率和可靠性因此得以大幅度的提高，从而可以更加节能、节约资源，也将更加智慧。

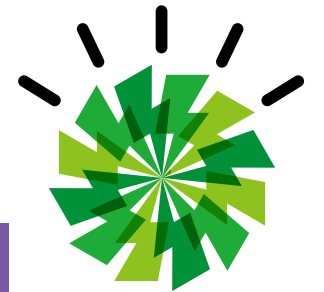
软件部针对绿色未来的解决方案

- WebSphere Virtual Enterprise解决方案
- Tivoli智慧的业务服务管理解决方案
- Tivoli集中监控管理解决方案
- Tivoli智慧的IT服务管理流程解决方案
- Tivoli Storage Manager存储管理解决方案
- Tivoli Storage Productivity Center存储管理解决方案
- Tivoli身份管理和访问控制解决方案
- Maximo资产管理解决方案

Smart SOA: 降低成本, 提高效率

—IBM WebSphere Virtual Enterprise SOA产品系列

WebSphere



挑战

—面对关键业务应用的动态资源需求, 传统的应用服务器资源分配模式难以实现下列目标:

- 充分利用当前的服务器或其它资源, 有效保护IT投资, 降低运营成本; (节约IT投资成本)
- IT资源可灵活扩展, 适应业务需求的动态变化(提高业务灵活性与可扩展性);
- 为关键业务应用提供一致的、可预测的性能保障(改善业务运营效率);
- 在多样化环境中, 保证关键服务的交付质量(提升客户满意度);
- 在业务应用的高峰时段, 有效确保服务的可交付性(优化业务弹性)。

WebSphere Virtual Enterprise提供应用服务器中间件的虚拟化功能。提高

灵活性和敏捷性、确保业务流程完整性、并改进服务和应用程序性能、更好地管理应用程序的健康状况:

- 应用服务器中间件的管理: 把应用服务器中间件资源整合到通用资源池中, 提高利用率和程序响应时间。
- 灵活部署应用程序和服务: 为满足增长需求, 快速地为新应用和服务提供运行空间。
- 高可用性: 在资源池的基础上运行应用程序, 如某个服务器出现故障, 工作将转移到其他服务器上。
- 健康管理: 监控一般服务器健康状况, 避免中断并提高应用程序可用性。
- 性能监控: 管理控制台提供对操作环境和应用程序性能的实时洞察。
- 历史趋势分析和报告: 对应用程序、用户和资源数据进行全面记录, 用以分析趋势, 并提供相关管理报告。
- 简化的安装、部署和补丁管理: 跨所有应用服务器, 实施软件和补丁的集中安装。

IBM WebSphere Virtual Enterprise带给您的价值:

- IT总体拥有成本减少:
 - 硬件成本节省25%~40%;
 - 能源成本节省25%~40%;
 - 管理运营成本节省35%~55%;
- 计划维护成本节省45%~55%;
- 以最低或最佳数量服务器满足应用程序响应时间和服务级别, 优化资本支出和运营支出。
- 利用新应用程序或服务的功能, 满足不断增长的需求。
- 根据策略管理工作负载, 并使用资源池获得出色的响应时间。
- 实现应用程序可用性和应用服务器弹性。

打破传统应用服务器的资源分配模式, 获取充分利用资源的良好成效

Rotech采用IBM WebSphere VE解决方案实现降本增效

客户面临的业务挑战:

- 电力供不应求;
- 系统中断现象频繁;
- 流程运营效率低下;
- 运营成本急剧增加;
- 服务器利用率低至~10~15%。



采用IBM WebSphere BPM/DataPower实现的业务收益:

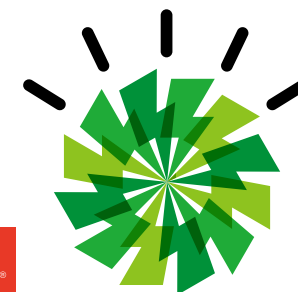
- 实现管理和维护成本减少50%以上;
- 通过前瞻性管理40个应用的健康状况, 消除了每周出现系统中断的情况。

最终, Rotech在IBM WebSphere VE解决方案的实施过程中, 实现降低成本的同时, 显著提高了运营效率。



从业务角度分析IT运维状况的能力, 建立高效的服务保障系统

——Tivoli智慧的业务服务管理解决方案



Tivoli

企业为了业务的发展, 开发了越来越多的业务种类, 提供个性化的服务也成为提高企业竞争力的一个重要因素。更高的业务要求对支撑其运行的IT基础设施的安全运维提出了新的挑战:

- 根据业务系统的重要性来定义IT事件/故障级别, 并采取相应的优先处理措施(快速解决关键业务系统问题, 提升IT系统的业务价值);
- 企业机构分散并存在多个异构网络和IT孤岛, IT管理系统需要对跨越多个地区的网络和系统进行统一管理(简化IT运维, 降低IT成本);
- 企业拥有几十种监控管理工具, 需要从每天产生的成千上万条告警事件进行分析, 及时获得有效故障信息(提高故障处理效率, 降低风险)。

Tivoli业务服务管理解决方案带给您以下好处:

- 能够从保障业务的正常开展出发, 协同业务和IT运维管理的需求;
- 结合IT系统对前端业务的影响程度, 改善IT运行性能等问题, 提升IT的业务价值;
- 通过监控、检测IT系统可能出现的问题和对业务的影响, 实现主动的IT业务服务模式;
- 制定和执行业务策略的各个层面的人员都能够获得各自需要的可视化信息, 了解业务运行的实际情况, 包括业务收入、利润增长、业务目标的实施进度等。

业务服务管理解决方案简介

IBM业务服务管理通过整合异构环境的多种监控工具, 搜集/过滤海量的告警事件, 帮助业务和操作人员全面了解IT基础设施与它们所支撑的业务的关系和服务状态。实现对IT问题自动预先发现, 一旦出现IT服务可用性问题, 还可以综合考虑其对业务的影响, 根据这些影响确定服务的优先级, 提供IT服务支持。

- | | |
|---|--|
| <ul style="list-style-type: none"> • 实时显示当前业务性能指标 • 快速了解服务过程中的瓶颈 • 确保服务水平协议得到满足 • 根据业务优先级制定投资计划 | <ul style="list-style-type: none"> • 根据对业务的影响大小制定IT服务优先级 • 实现跨地域, 跨系统定位故障的根本原因 • 根据优先级和投资回报率制定投资计划 • 实现商业服务自动化交付 |
|---|--|

100%可用性不是空谈

——BT Global Services采用IBM业务服务管理解决方案实现全效管理

客户面临的业务挑战:

- 需要管理全球最大的网络基础架构并确保其绩效;
- 基础设施包含400万线杆、1.2亿千米铜线、8万台FTTC机柜、20万员工席位和5.6万辆车;
- 需要有效度量可用性、性能和容量, 并在中断之前调度服务。



采用IBM业务服务管理解决方案的业务收益:

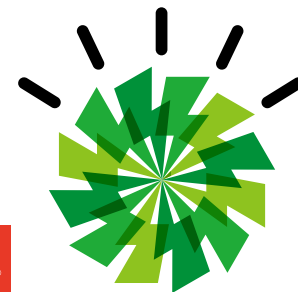
- 保护全部业务和IT资产;
- 避免中断, 提高了运营效率, 从而高效地交付服务;
- 有效报告基础架构性能, 获得了对交通流量的实时监控视图。



提高服务质量, 降低运维风险

—IBM Tivoli集中监控管理解决方案

Tivoli



当企业的IT基础设施越来越庞大时, 系统运维面临更多的挑战:

- 如何保障IT基础设施的安全运行, 保障前端支撑的业务系统正常运行?
- 各种IT基础设施的监控管理工具, 产生海量告警事件, 需要采用技术手段自动对这些告警事件进行过滤、压缩合并(提高效率, 降低业务风险);
- 能否集成其它非IT设施(空调、电源)的告警事件, 如: 空调系统, 电源系统等, 以一个整体的角度去了解整个运维的状况(技术创新, 优化运维);
- 如何迅速定位事件根源(提高解决故障效率, 提高客户满意度)。

集中监控管理的核心业务价值

- 实时监控交易的性能指标, 保障业务系统能够提供7X24小时的服务, 促进业务的发展;
- 端到端的监控方案, 帮助您全面、即时了解整个IT基础设施的运行情况;
- 合并、过滤重复告警, 提高监控效率, 提高服务质量;
- 整体、集中的运行状况展示, 提升IT部门价值, 提升企业运营效率;
- 集中在统一平台架构上的解决方案, 避免了重复投资, 节约了采购成本;
- 快速定位到安全事件的根源所在, 帮助您迅速排除故障风险, 降低运行风险。

解决方案功能:

- 监控系统、数据库、中间件的性能指标, 提供相应的告警功能;
- 集中事件处理平台, 能够接收、采集来于不同的IT基础设施的告警信息, 并对事件进行关联分析, 过滤、压缩重复事件, 找到根源事件;
- 监控网络设备的可用性, 提供网络架构的拓扑展现, 提供网络故障根源分析功能;
- 强大的事件管理平台, 不仅仅能集成IBM Tivoli监控管理软件, 还能集成其它第三方的管理工具, 及一些非IT系统的告警信息。
- 模拟应用交易, 测算交易的响应时间, 监控应用交易的性能, 并提供深层次交易性能分析的功能;
- 集中事件处理平台, 能够接收、采集来于不同的IT基础设施的告警信息, 并对事件进行关联分析, 过滤、压缩重复事件, 找到根源事件;
- 强大的事件管理平台, 不仅仅能集成IBM Tivoli监控管理软件, 还能集成其它第三方的管理工具, 及一些非IT系统的告警信息。

集中监控IT与非IT设施, 实现安全运营全面升级

—辽宁省电力有限公司采用IBM Tivoli集中监控解决方案实现360度全方位监控

客户面临的业务挑战:

- 需要实现对IT环境的管理和以及面向辽宁电力业务应用方面的管理, 主要体现在以下几个方面: 故障管理, 网络节点管理和网络设备的配置管理, 网络性能管理, 安全管理, 系统性能管理等;
- 需要使网管系统应具有用户友好性, 并提供编程接口, 使其能得到方便灵活的扩展及二次开发能力;
- 还需要对网络环境中运行的数据库系统和关键业务应用进行管理。



采用IBM集中监控解决方案的业务收益:

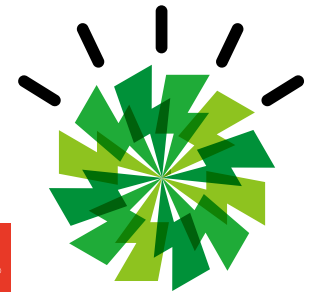
在2004年2月国家相关部门组织的验收工作中, 由蔡吉人等四位中国工程院院士组成的验收委员会对该系统给予高度评价, 认为该系统“可自动获取和集成网管系统和其他网络安全设备的相关数据, 并提供分析手段, 实现对网络设备、服务器、数据库安全产品的运行情况的集中监视和管理, 具有实用性, 并建议在国电公司尽快推广示范工程中取得的成果和经验”。



提高IT服务质量, 降低IT服务成本

—IBM Tivoli智慧的IT服务管理流程解决方案

Tivoli



IT服务管理从以技术为中心

向以业务为核心演变过程中, 现有的管理体系变得难以实现下列IT战略目标:

- 优化和自动化服务流程, 提高服务质量, 降低IT运维成本;
- 全面、实时地了解并管理企业的资产配置信息, 最大化资产价值和性能(降低成本);
- 能够用一套完善的流程平台来支持日常的IT运维工作, 提供统一的服务请求入口, 改变过去多个服务请求入口的混乱情况(简化IT运维、提高效率、提高客户满意度);
- 能够对维护人员的工作绩效准确统计(提高员工生产力);
- 充分运用ITIL体系, 改善服务变更频繁, 又没有很好的变更管理手段的现状(提高服务规范, 降低业务风险)

Tivoli IT服务管理流程解决方案

- 充分借鉴国内外IT服务管理经验, 结合行业最佳实践和您的业务需求, 协助您建立业界先进的IT支持服务管理模式, 对服务管理的四个关键方面(人员、流程、信息、技术)进行优化. 使组织能按照规范化的服务要求进行IT运维支持和管理, 从根本上提高IT整体运维效率与维护质量;
- 提供7个服务流程的管理, 并且这些流程得到了Pink Elephant公司的ITIL认证. 这些流程包括: 可用性管理、配置管理、变更管理、突发事件管理、问题管理、版本管理、服务水平管理。

Tivoli IT服务管理流程解决方案带给您的好处:

- 建立统一的人员组织体系来管理IT运维支持工作, 有效运用IT人力资源, 提高劳动生产率;
- 建立统一的IT服务支持流程来规范IT技术支持工作, 提高解决问题的质量, 提高用户的满意度;
- 通过建立统一的IT服务管理平台来提高IT技术支持和管理工作的水平和效率;
- 借助IBM在IT服务管理项目咨询和实施方面的优秀资源和丰富经验, 建立符合国际规范和业界先进模式的IT服务管理流程和平台. 从而保证建设的IT服务管理系统将成为业务发展的强大支持和保障, 最终, 从根本上实现降低支持成本, 提高服务质量和IT客户满意度的目标。

节约更多IT成本, 让价值收益更加显著

—Merkur Group使用IBM Tivoli流程管理解决方案有效控制IT成本

客户面临的业务挑战:

- 简化服务管理流程;
- 降低运营成本;
- 保持并改善服务质量。



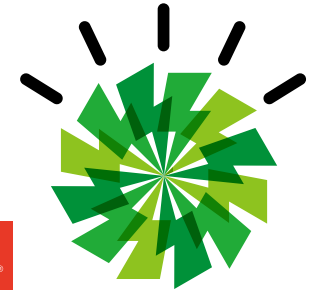
IBM Tivoli流程管理解决方案为Merkur Group带来的业务收益:

- 员工的生产效率将有效提高25%;
- 降低成本, 改进决策;
- 首次呼叫的问题解决率达60%;
- 更好地协调IT与业务需求。



数据量指数级增长…我们无法承受丢失数据的代价, 并需要更久地保留更多数据

—Tivoli Storage Manager让您从容应对“数据浪潮”的挑战!



Tivoli

数据爆炸性增长,

企业远程化运营管理趋势加剧, 数据恢复管理面临新的挑战:

- 降低由于数据增长而不断升高的基础设施(服务器、存储器、带宽)成本;
- 降低由于数据恢复失败, 带来的数据损失风险(降低业务风险);
- 从过时的备份技术平滑过渡到新的备份技术(技术创新);
- 提高应用程序可用性并缩短宕机时间(提高业务可用性、连续性);
- 需要对数据的整个生命周期进行管理(优化IT管理);
- 实现法规和企业遵从管理对数据恢复的要求(满足合规管理)。

TSM的核心业务价值—通过自动恢复管理实现:

- | | | |
|--|---|--|
| <ul style="list-style-type: none"> 提升业务应用可用性
加速文件、文件系统和裸机的恢复
提供每日及综合的灾难恢复计划 | <ul style="list-style-type: none"> 度备份与恢复
按恢复时间目标分别使用相对低成本的存储存放备份数据 | <ul style="list-style-type: none"> 工作人员负担
帮助提高IT运作的效率, 控制与存储管理相关的成本 |
| <ul style="list-style-type: none"> 优化存储资源管理, 降低成本
优化备份粒度, 提供业务数据和内容的细粒 | <ul style="list-style-type: none"> 提高存储系统管理人员生产效率
通过单一控制和管理点进行存储管理, 减轻 | |

TSM帮助改善业务连续性, 降低数据损失的风险,

同时消除复杂性、掌控成本并帮助满足严格的依从性要求。主要功能涵盖:

- 数据备份/文件
- 恢复数据归档/资料检索
- 数据库保护
- 裸机系统恢复
- 持续数据保护(CDP)
- 灾难恢复
- 可靠的远程办公室数据恢复
- 分层存储管理
- 应用系统保护

最小化因数据丢失而导致的业务损失

—山东烟台供电公司采用IBM TSM解决方案实现性能卓越的自动化数据存储

客户面临的业务挑战:

- 要求供电用户数据保存6个月, 数据能够恢复到故障发生的最近状态;
- 要求数据仓库的数据保存1个月, 数据能够恢复到故障发生的最近状态。



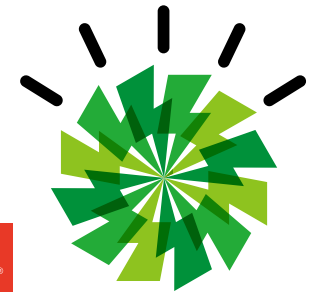
IBM Tivoli Storage Manager为山东烟台供电公司带来的业务收益:

- 经过现场测试和验收, 完全达到了设计规划所制定的备份策略;
- 存储备份实现了基于策略的自动化备份和恢复操作;
- 保护了系统关键应用Oracle, DB2数据的安全性及可用性。



从容管理复杂的存储基础架构, 提高资源利用率及管理效率

—IBM Tivoli Storage Productivity Center (TSPC)存储管理解决方案



Tivoli

数据的爆炸式增长

导致企业的存储基础架构不断扩张, 给管理带来了极大的挑战:

- 高达90%*的数据平均增长率使企业很难对未来的存储容量作出计划;
- 日益复杂的存储基础架构带来大量的管理工作及高操作出错率;
- 由于存储设备的无计划扩张, 存储成本占了总硬件成本投入的55%;
- 存储资源利用率不到50%, 造成额外的管理成本投入, 导致硬件投资回报率低下;
- 管理员必须花费25%-50%的存储管理时间去诊断, 隔离及解决存储故障;
- 没有足够的时间去识别、评估、控制和预测企业的存储管理需求。

TSPC使您的存储基础架构更为灵活, 满足按需应变的存储需求。并带来如下好处:

- 降低存储基础架构复杂度, 简化管理
可以生成跨主机系统, 数据库及存储设备的数据存储情况报告
主机之间的存储分配使用可以创建关联
- 减少管理复杂存储基础结构的工作量, 提高管理效率
集中管理存储资源
- 可以跨SAN进行存储阵列的配置及管理
- 提高存储容量利用率, 性能及服务水平
快速评估性能问题对业务的影响
- 可以以用户、部门、文件系统及数据库为单位监控及分析存储利用率
监测存储系统的可用情况, 通过分析趋势来预测存储容量的增长率

TSM帮助改善业务连续性, 降低数据损失的风险,

TSPC开放存储平台管理解决方案-提供单一、集成的视图来管理存储平台

TSPC能够对生产环境中的存储系统做出全面细致的自动化监控、预警、管理和评估以实现企业存储管理的迫切需求。借助于针对磁盘、数据和结构的集中式工具套件, 可实现的功能有:

- TSPC for Fabric: 管理、监视和控制SAN结构; 的容量利用率, 并自动化文件系统容量供应; 的设备配置和管理, 调优和前摄性管理SAN
- TSPC for Data: 可以管理文件系统和数据库
- TSPC for Disk: 从单一用户界面执行多设备上所支持的存储设备的性能。

*注: 数据由信息技术分析公司Gartner Group和Meta Group统计分析得出。

摆脱数据存储困扰, 实现利用及管理数据如您所愿

—IBM TSPC解决方案帮助某国有大型银行业实现存储系统的有效监控、预警和报告

客户面临的业务挑战:

- 需要对其正在使用的高端存储系统建立有效的监控、预警和评估;
- 需要建立一套既能满足内部管理需要, 又能遵循IT最佳实践和管理规范的存储管理平台;
- 需要达到故障事件被动处理变为主动预警、磁盘性能监控自动化处理、存储系统性能管理报告和分析的目的。



IBM Tivoli TotalStorage Productivity Center为某国有大型银行带来的业务收益:

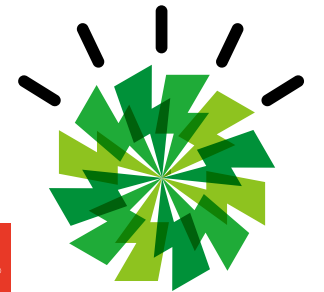
- 投产后该系统可通过自动化的性能周报对每周的存储性能情况进行分析;
- 结合TSPC实施中建立最佳实践和指标体系的各参数的阈值判断存储系统运行状态;
- 通过长期存储系统分析数据预测未来存储压力和能力需求;
- TSPC的投产使该行对存储系统的管理更加全面和深入。



构建统一的身份安全框架，保障企业信息安全

—Tivoli身份管理和访问控制解决方案

Tivoli



众多的应用系统，

大量的人员账号和密码，引发大量的账号管理难题无法实现下列目标：

- 解决由于分散/独立的账号、认证、授权管理，造成的用户帐号创建，更改，删除的复杂流程和人力耗费(提高工作效率，优化身份信息管理)；
- 改善账号多人共享或幽灵账号的现象，对原本应删除的无效用户账号进行自动清理(保障信息安全)；
- 用户通过一次认证就可以访问多种业务系统(提高IT业务价值和易用性)；
- 对异构系统中身份信息进行同步，统一应用使用权限管理(降低身份管理成本，加强信息安全)。

身份管理和访问控制的价值

- 在身份管理与访问控制平台框架下，账号、授权管理将纳入统一框架。身份管理工作由系统自动完成，大幅减少身份管理的维护成本；
- 通过单点登录(SSO)，用户可方便地访问被授权的所有系统，省去了记忆多个账号名和口令的麻烦，提高了工作效率；
- 账号创建、授权、权限更改、账号删除、个人信息更改等，均可在一个平台上进行管理，使用户与其账号的对应关系符合实际情况，并保证用户拥有的权限是完成其工作所需的权限。

方案主要功能模块

Tivoli Identity Manager (TIM)

- 面向整个企业的所有应用，建立身份和帐号的关联关系，架构应用系统身份管理平台；
- 用户信息的登录、建立、变更、维护的生命周期管理建立身份和帐号的关联关系；

Tivoli Access Manager for eBusiness

- 面向门户系统/多种应用，提供统一身份认证授权服务；
- Web应用的单点登录及访问控制；

Tivoli Access Manager for Enterprise SSO

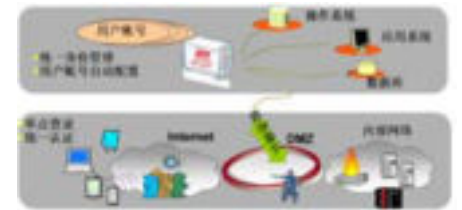
- 单点登录，快速实现；
- 企业全面的单点登录(企业应用——客户机/服务器、Java、Web、自行开发系统和大型机)。

简简单单实现对IT系统应用的安全管理

—上海电信通过IBM安全管理解决方案构筑简约实用的安全防线

客户面临的业务难题：

- 多系统引发的应用复杂性问题；
- 授权不当引发的信息安全问题；
- 员工工作变动引发的管理效率问题；
- 内部控管的安全性必须与国际接轨；
- 公司需要构筑简单实用的安全防线。



选择IBM安全管理解决方案的业务收益：

- 实现应用系统的单一登录，大大简化了员工的登录过程；
- 集中管理账户，使管理工作量明显减少而效率大幅提高；
- 提升了公司内部安全控制水平，满足国际法案对企业内部控制的要求。

客户感言：

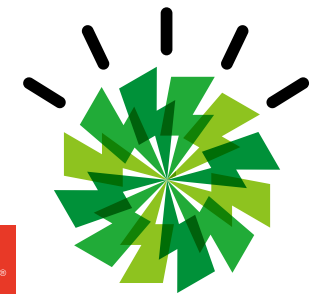
“许多时候，我们为了加强安全措施，把本来已经很繁琐的管理体系变得更加复杂，甚至使应用失去了本来的价值。事实上，在实施IBM Tivoli的安全管理方案后，我们实现了简约与实用的完美结合，我们可以通过更简单的手段获取更高的安全保障。”

最终，通过IBM安全管理解决方案，上海电信实现了安全控制能力和管理能力得到了全面的提升。



为迎接经济复苏后的机遇，当前是修内最佳时机!

——IBM Maximo智慧的资产管理解决方案



Tivoli

资产和设施是企业生存和创收的根本， 却因面临资产管理难题，无法实现下列目标：

- 清晰了解整个企业的设备资产，轻松获取下列信息进行业务规划(提高生产力，及时获取决策信息);
- 什么资产、在哪里、运行状况如何? 资产历史记录、备件库存状况如何?
- 对各种监控工具产生的事件结果进行统一分析管理(优化IT管理，降低风险);
- 取代人工设备维护流程模式，避免人为差错(降低设备运营风险);
- 运用先进、高效的分析手段来提高资产的使用率和可靠性(技术创新，降低维护成本);
- 如何满足当前的环保，安全性和法规报告要求(合规管理，降低运营风险);

资产管理的核心业务价值

实现资产全生命周期的信息化管理，保证所有资产管理和服务管理的可视化、可控化、自动化。优化资产管理、增加投资回报、提高服务水平。Maximo Asset Management客户收益的统计：

- 提高人工利用率10-20%
- 提高资产利用率UP 3-5%
- 降低设备采购3-5%
- 提高可靠性运行10-50%
- 减低库存需求20-30%
- 库存相关成本降低5-20%
- 原料成本降低5-10%
- 采购人工成本降低10-50%

资产管理方案特色：

- 单一的资产管理软件平台管理生产设备、交通工具、物业设施、IT资产、线性资产;
- 包括六大基本功能以实现资产的全生命周期管理：资产、工作、服务、合同、物资与采购管理。包括围绕资产管理的人员管理等;
- 丰富的资产管理行业解决方案：运输业、公用事业、核能、政府和石油天然气等行业;
- 直观友好的WEB用户界面;
- 基于工作流的设备流程管理;
- 提供跟ERP等第三方系统集成的标准适配器。

统一管理IT及非IT资产， 谱写资产管理新篇章

——IBM Maximo资产管理解决方案帮助天津滨海快速交通向资产管理转型

客户面临的业务挑战：

- 原有的用友系统管理库存，缺乏物资采购的计划性管理，无法摸清设备位置，无法实现基于设备的科学性物资管理。



采用IBM Maximo资产管理解决方案获得的业务收益：

- 实现从简单的物资管理向先进的资产管理的卓越转变;
- 采购从过去80%为应急采购改善为现在的10-20%;
- 工单管理从过去的Excel到现在的工单自动触发，实现可视、可控化工单管理，加强了维修维护工作流程化管理，实现了计划性物资采购;
- 设备位置从Excel中的模糊管理到系统提供的可视化透明管理;
- 前瞻性的预防性维护管理为企业今后的快速发展提供了降本增效的潜力。



智慧的行业

智慧的能源

- GreenCert 节能减碳专案

智慧的医疗

- CHAS临床科研一体化整合平台
- 区域医疗信息网络
- 病人门户

智慧的税收

- Smart Tax税务系统单点登录解决方案

智慧的交通

- Smarter Rail客运专线客运服务系统

GreenCert

——节能减碳专案

挑战

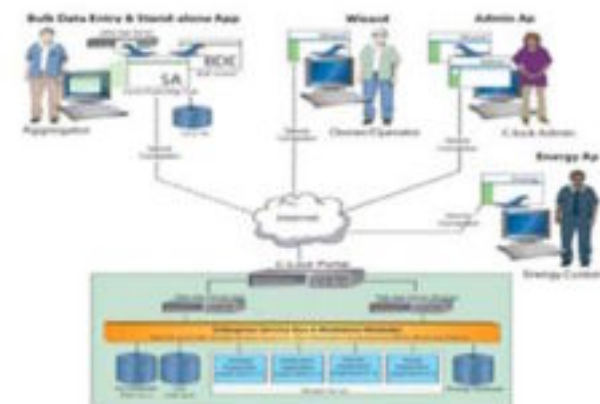
对全球气候管理的需求已经取代对能源、制造业和农业公司的关注。他们在为减少温室气体(GHG)排放量及其影响全世界共同努力。这些公司面临着日益变化的挑战，以监测、定量分析、验证、准确地报告出全面的数据。规范无管制的市场成为花费大量时间和耗费大量金钱资源的地方。公司需要一个科学的、能提供高品质、可复用资产的解决方案。

方案功能(简介):

- 科学: 反复验证的科学数据与实际项目相连接, 产生更大的精密度和准确度的温室气体的计算方法
- 透明: 多层次的数据验证
- 可扩展性: 架构设计是易于集成和可扩展的, 可以兼容多种现有和未来的程序和系统
- 适应性强: 模块化的方法能够适应任何量化的方法或标准;方便地更改或修订标准和规章
- 自动化: 完整的系统自动化, 使实时数据能够被及时地获取、处理和输出

方案核心价值

- 让企业更有效的取得减碳额度(Certified Emission Reductions credit)
- 提供企业准备未来面对限碳(carbon constrained)环境决定所需之信息
- GreenCert™ 解决方案可提供的核算和指导, 能协助减少碳排放量, 能帮助企业节省成本和减少碳排放, 提供实质的投资报酬。
- 为碳核算(accounting)、实时的碳追踪(tracking)和减碳量化(quantification)的计算提供自动化的计算骨干



CHAS临床科研一体化整合平台

挑战

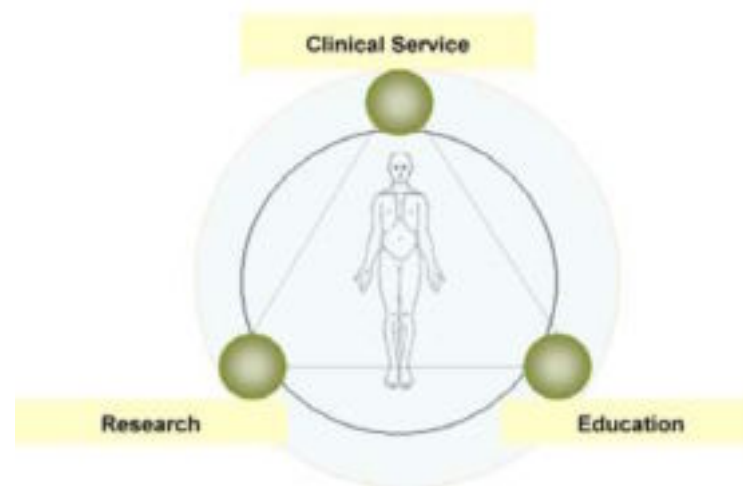
- 如何构建一个医疗分析解决方案, 以支持临床服务与医疗科研
- 如何实现医疗机构之间临床信息的共享与交换
- 如何构建以病人为中心的医疗信息系统, 整合现有各种系统、流程与数据

方案功能(简介):

IBM CHAS解决方案是基于智慧、互连和开放标准的理念构建的新一代临床科研一体化信息整合平台基于IBM医疗行业集成框架与SOA理念, 整合各个医疗机构及各个系统基于HL7 CDA的电子病历引擎, 实现了以病人为中心的统一视图标准化的电子病历模型, 支持医院的医疗科研活动实现了医疗机构间临床信息的共享IBM软件: DB2 V9, DWE, MB/MQ, WAS, LE

方案核心价值

- 促进医院管理, 以病人为中心, 提高服务效率和质量
- 实现不同医疗机构间医疗信息的共享
- 实现标准化的临床信息服务
- 实现整合和可重用的电子病历数据
- 提高医疗科研的能力



区域医疗信息网络

—Regional Health Information Network (EHR)

挑战

- 政府改变传统的重医疗轻预防的做法, 建立完善的公共卫生医疗体系
- 建立全民基本卫生健康保健服务成为医疗卫生改革发展的重要内容
- 建立区域电子健康档案(EHR)系统是实现全民卫生健康保健服务的

核心组成部分

- 区域电子健康档案(EHR)系统主要由政府主导、协同区域医疗卫生相关机构参与

方案功能(简介):

IBM区域医疗信息网络整体解决方案主要包括下列系统:

- 电子健康档案系统: 利用IBM临床文档交换HIE解决方案, 基于HL7 CDA, RIM, IHE XDS等开放标准, 支持在不同医疗机构间安全的信息共享和交换, 并提供基于档案内容的查询和分析, 疾病预警, 以及灵活强大的数据分析和报表展现。
- 区域病人主索引系统: 维护区域统一的病人识别号及区域内病人在各医疗机构识别号的映射, 维护准确的、最新的病人基本信息数据, 基于随机概率匹配技术, 高效支持大数据量的人口信息匹配去重

复, 并支持各种上层应用, 例如一卡通系统

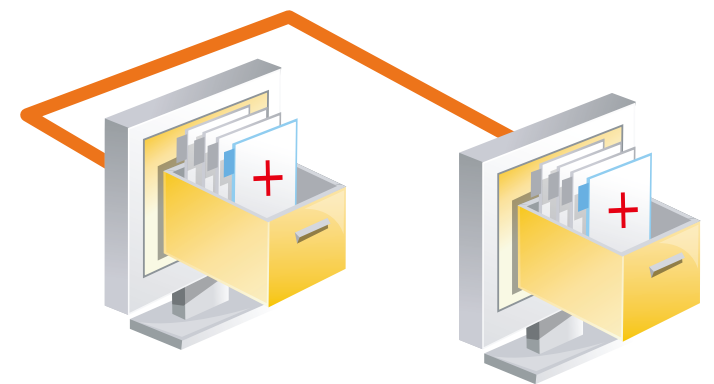
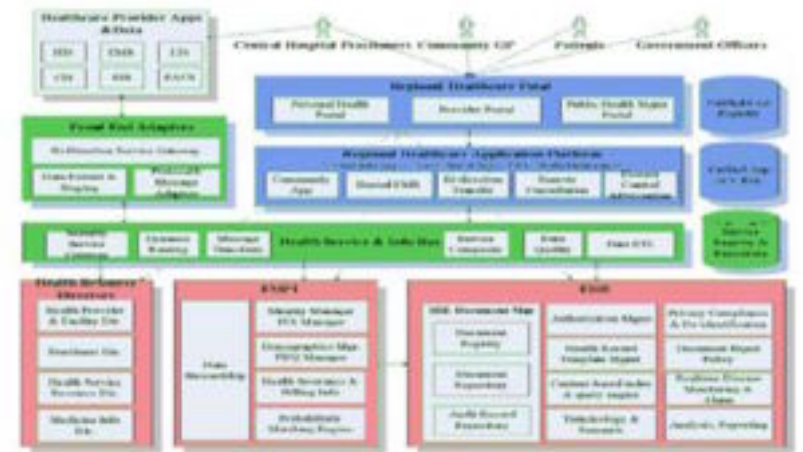
- 区域医疗信息服务总线: 基于IBM行业领先的SOA技术, 整合不同系统间的流程和数据
- 区域医疗资源信息目录、医疗机构前置系统、区域医疗应用系统平台及区域医疗门户平台
- IBM软件: MDM, BDW/Cognos, DB2, MB/WESB/DataPower, WTX with HL7 pack, Portal, HIE

方案核心价值

- 支持数据交换系统: 可实现不同医疗机构向数据中心交换多种类型的医疗数据, 并保证遵循标准、准确可靠、灵活高效
- 区域电子健康档案数据中心: 实现以个人生命周期为主线, 各类重要健康事件数据为核心的档案组织和管理系统以及区域病人主索引区域健康档案中心对外服务平台: 既可以通过健康档案门户对外部用

户提供服务, 也可以通过信息服务总线对外部系统提供信息服务包括提供档案信息查询、健康信息统计分析、保险精算所需信息、疾病监控预警等等

- 支持各种区域协同场景和应用



病人门户

—Patient Portal

挑战

- 政府改变传统的重医疗轻预防的做法, 建立完善的公共卫生医疗体系
- 建立全民基本卫生健康保健服务成为医疗卫生改革发展的重要内容
- 建立区域电子健康档案(EHR)系统是实现全民卫生健康保健服务的核心组成部分
- 区域电子健康档案(EHR)系统主要由政府主导、协同区域医疗卫生相关机构参与

方案功能(简介):

IBM病人门户(Patient Portal)

- 此解决方案基于IBM WebSphere Portal产品平台, 来构建一个在线的病人门户, 并提供了针对医疗行业预制的模板, 使得客户可以快速的开发出各种门户, 将后端各个医疗机构, 各个系统和数据无缝的整合起来, 并提供统一的视图与访问控制和管理。它提供的功能包括病人查询, 病历查询, 医生查询, 在线预约, 在线支付, 远程教育, 医疗资讯发布等。
- IBM软件: Portal, Lotus Healthcare Accelerator

方案核心价值

- 通过与病人更好的交流, 增进病人医疗服务, 通过提高用户体验, 增加病人满意度, 缩短病人与医生的距离
- 通过提供各种病人自主服务, 提高医疗服务效率
- 通过提供各种增值医疗服务, 促进医疗创新

实现访问效率的大幅改进, 让服务质量更上层楼

—IBM Patient Portal让Catholic Healthcare West实现对病人数据的快速访问

客户需要满足的业务需求:

- Catholic Healthcare West迫切希望临床医师能够简单、快速、随时随地从健康信息系统中访问相关病人数据——无需考虑系统和位置的不同。



IBM Patient Portal为Catholic Healthcare West带来的业务获益:

- 帮助医师, 每天可为医师节省最多2到3个小时的时间
- 单点登录使访问临床信息所需的平均登录次数减少了80%
- 简化的工作流减少了对频繁使用的数据的访问步骤的平均数量, 从30步减少到10步。



Smart Tax

——税务系统单点登录解决方案

挑战

随着IT系统所支撑的业务系统的增加，用户和系统管理者都面对同一个日益复杂的，进行功能操作的界面。典型情况下，用户不得不在多个系统上进行登录，这将迫使同一个登录对话框多次出现，每个系统都调用不同的用户名和验证信息，用户需要面对多个账号和多种用户认证方式。而系统管理者则面对越来越复杂的用户资源的权限管理，必须为每个系统管理用户账号。单点登录(Single Sign On, 简称SSO)系统就是为了解决这样的问题，作为一个独立于平台的，支持代理功能的软件系统，提供易于使用的单点登录方案。

方案功能(简介):

- 本项目的的作用范围为国地税局内部用户，项目建设目标是为所有应用提供单点登录基础设施；
- 简化应用认证用户身份的流程；
- 将用户身份认证集中于单一的应用，让用户简化他们的密码管理，从而提高安全性；而且，应用需要修改身份验证的业务逻辑时，不需要到处修改代码；
- 解决一个用户账号可以同时多个地点登录的问题，提高系统安全性；
- 方便系统在未来可以实现资源定义和对资源的访问控制，提供统一的资源控制列表的管理。

方案核心价值

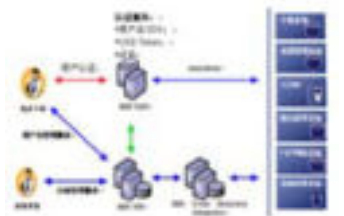
IBM提供的单点登录解决方案能够帮助用户简化应用认证用户身份的流程，简化用户密码管理体系，提高安全性，同时实际的用户不需要记忆多套用户名/密码。从长远来看有助于实现资源定义和对资源的访问控制，提供统一的资源控制列表的管理

获得更多简化登陆流程的业务收益

——IBM Smart Tax税务系统单点登录解决方案

客户面临的业务挑战:

- 随着IT系统所支撑的业务系统的增加，用户和系统管理者都面对同一个日益复杂的，进行功能操作的界面。
- 用户不得不在多个系统上进行登录，这将迫使同一个登录对话框多次出现，每个系统都调用不同的用户名和验证信息，用户需要面对多个账号和多种用户认证方式。
- 系统管理者则面对越来越复杂的用户资源的权限管理，必须为每个系统管理用户账号。



国地税局采用IBM Smart Tax的业务收益:

- 帮助用户简化用户身份认证的流程，简化用户密码管理体系，提高了安全性；
- 有助于实现资源定义和对资源的访问控制，提供统一的资源控制列表的管理。



Smarter Rail

—客运专线客运服务系统

挑战

随着国内铁路交通的迅猛发展,根据铁道部十一五规划,在今后的五年中将完成9800公里客运专线建设,其中时速在300公里以上的达5457公里。将实现快速客运初步成网的目标,迫切需要建设综合的客运专线客运服务系统,建立铁路客运专线客运组织管理体系,为旅客提供优质的信息服务,方便旅客快速购票乘车,同时为铁路客运市场营销决策工作提供支持。

方案功能(简介):

- 营收管理与订位管理
- 系统安全管理
- 可售座位显示
- 旅客的信息记录
- 信息队列
- 信息管理系统
- 运价系统
- 票务系统
- 车站作业管理
- 数据运维管理
- 渠道分销
- 报表管理
- 现金管理
- 发车前置与后续处理
- 邮递与快递处理
- 列车准时管理
- 运维修护管理

方案核心价值

- 方便旅客灵活、多样、快速的购票和乘车
- 通过高效的经由查询,提供灵活的出行方案制定
- 可以满足预订、预售、退改签、自动售票
- 满足客专和既有线中转客票的发售,使客专成为集中和发散客流的枢纽
- 通过多种形式的全球分销系统扩大客票销售网络,增加收益
- 提供多种订票和支付形式(代理/互联网/呼叫中心销售、信用卡支付等)

通过提升系统性能实现运营效率 全线提速

—台湾高铁采用IBM Smarter Rail PTSS 解决方案实现运营效率的大幅提升

客户面临的业务挑战:

- 现有台湾城际间交通处于饱和状态,无法满足未来不断扩张的需求;
- 急需建设一条从台北到高雄的高速铁路,以刺激相关区域的经济发展。新高铁将面临与航空业的竞争,必须为高端和商业客户提供高价值的服务。



IBM Smarter Rail PTSS为台湾高铁公司实现的业务收益:

- 网上订票系统很好地支持了高铁现阶段(354Km, 8个车站)的运营,并且具备很好的扩展性以支持未来的(12个车站)业务发展;
- 使系统能够每天运送300000旅客。这相当于现有两条高速公路运力的1.5倍。



IBM.