

# 迅捷邮件归档，强化风险控制

## ——IBM 邮件归档及审计解决方案介绍

### 挑战：

随着互联网技术和企业信息化的不断发展，邮件系统在企业中扮演着越来越重要的角色，邮件已经成为人们日常工作中不可或缺的一部分，也是企业中员工交流沟通及处理日常业务的重要手段。在当前按需应变的环境中，E-MAIL已经成为各公司处理各项事务的核心工具；公司大量重要的业务信息产生并保存在邮件系统中。邮件系统中邮件快速增长会大大影响邮件系统的性能，增加系统维护的成本和风险。与此同时，邮件的不断传递，又会对企业的风险控制带来很大压力。因此，如何有效的管理邮件系统中大量的邮件，提高系统的效率，使其更好的为企业服务；以及如何加强对邮件的审计，提高企业抗风险能力，是当前众多企业面临的一个主要问题。

邮件数量的飞速增长，使得企业中的邮件系统面临以下问题：

- 1) 邮件数量高速增长,邮件系统性能压力越来越大
- 2) 邮件系统的维护管理越来越复杂，风险逐步加大
- 3) 邮件存储的压力也逐步加大
- 4) 如何更方便员工长久保存并查询历史邮件
- 5) 法规遵从性及风险控制，邮件的安全审计越来越为公司重视

### 方案：

IBM Content Collector for Email（简称ICC）邮件归档解决方案可以很好的帮助企业解决当前邮件系统面临的多种问题。ICC 是IBM丰富的企业内容管理解决方案的一部分，可以帮助企业有效的归档管理邮件系统。ICC通过将邮件系统中的邮件（邮件整体或附件）归档存储到后台归档库，可以大大减少邮件系统管理的负担，提高邮件系统的效率；同时也能对归档的邮件进行高效的审计查询功能；并且可以充分利用IBM内容管理平台的优势，对归档的邮件内容进行高效的管理。

IBM Content Collector for Email是IBM邮件归档及搜索解决方案，通过该解决方案可以让您轻松的做到：

- 降低邮件系统压力,提高邮件系统性能
- 降低邮件系统维护风险,提高系统的可操作性和管理的有效性
- 有效的应对企业及员工长期保存邮件的需求
- 通过归档系统的多级存储机制,节省邮件存储成本
- 灵活、简单的归档配置定义过程,可以适应各种归档需求。
- 高效的归档过程,对业务影响小
- 整合的到现有邮件系统的前端界面,用户使用方便
- 有效的对归档邮件进行快速查询,支持邮件及附件的全文检索
- 合规性要求:有效的应对行业或国家相关法律法规要求,并对公司所有进出的邮件进行审计

### 1) IBM邮件归档技术架构

IBM Content Collector for Email 向邮件服务器和客户端添加了归档查询等功能。管理人员或企业员工定义要归档的邮件之后, ICC会将这些要归档的对象从邮件服务器上归档到 IBM Content Manager或FileNet内容管理平台中, IBM内容管理平台可以通过TSM支持在线、近线及离线的多级存储方式,从而实现邮件的高效海量归档管理。

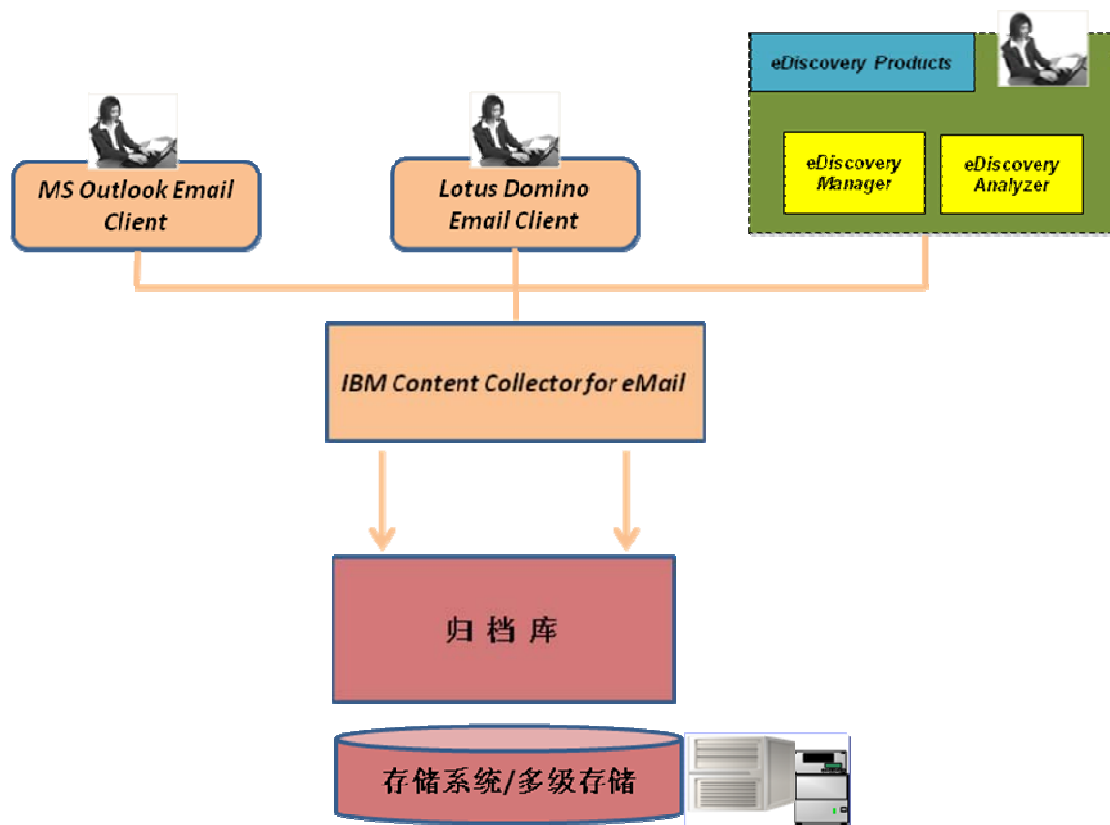


图 示. ICC系统架构

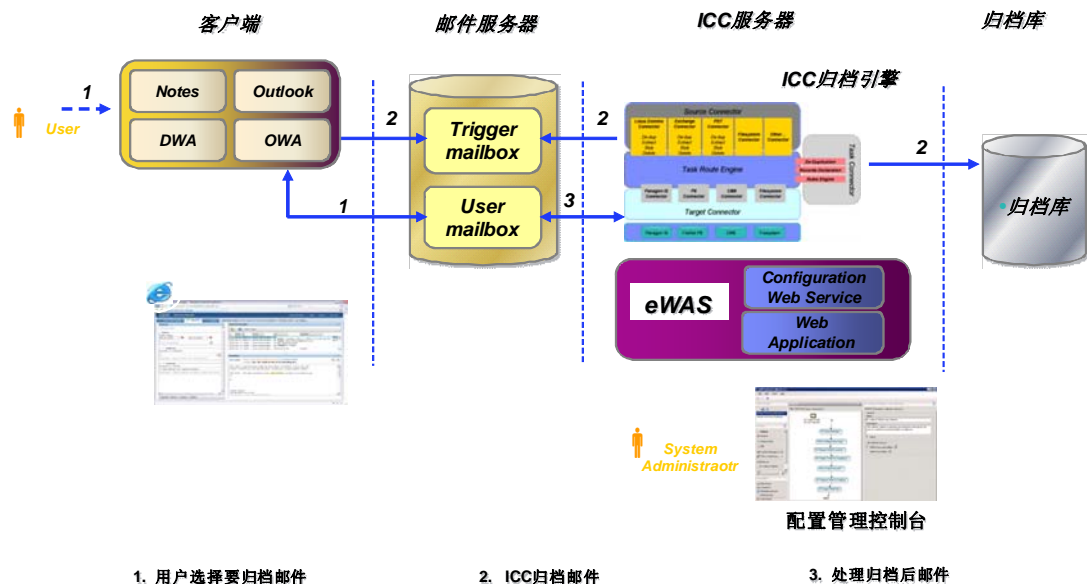
ICC 支持多种邮件客户端，最常见的如Notes®, iNotes web access, Outlook, OWA。ICC 附带一个邮件应用程序模板，该模板集成了邮件归档的基本功能：归档、检索和恢复。例如，用户可以手工归档一封e-mail时选择移除邮件主体或者在归档后删除附件。在删除附件的情况下，附件将被一个URL链接取代。一个终端用户可以在web浏览器中使用URL浏览文档，或者通过创建人工检索请求来获取原文档的附件。在邮件主体删除的情况下，源文档的内容可以被一个可配置的文本描述所取代。

## 2) ICC邮件归档主要功能

IBM Content Collector for Email 主要功能如下：

### 归档

用户可以将邮件归档到后台存储库中；用户在归档时可以选择归档整个邮件还是只归档邮件附件，同时也可以选择在归档后删除整个邮件还是只删除邮件附件，或者对原始邮件不做任何操作。归档过程可以是基于策略的自动归档，或者由用户手工操作的人工归档。自动归档意味着系统管理员可以集中定制归档策略和计划，将用户希望归档的邮件信息归档到后台存储库中；如下图：



### 检索及审计

ICC在用户的邮件客户端上会增加搜索界面。从该界面上，用户可以对已经归档的邮件进行全文检索，包括邮件体及邮件附件。用户界面的搜索基于安全控制，用户只能搜索自己的邮件。除了全文检索以外，用户也可以对邮件的属性进行检索，如邮件标题、发件人、收

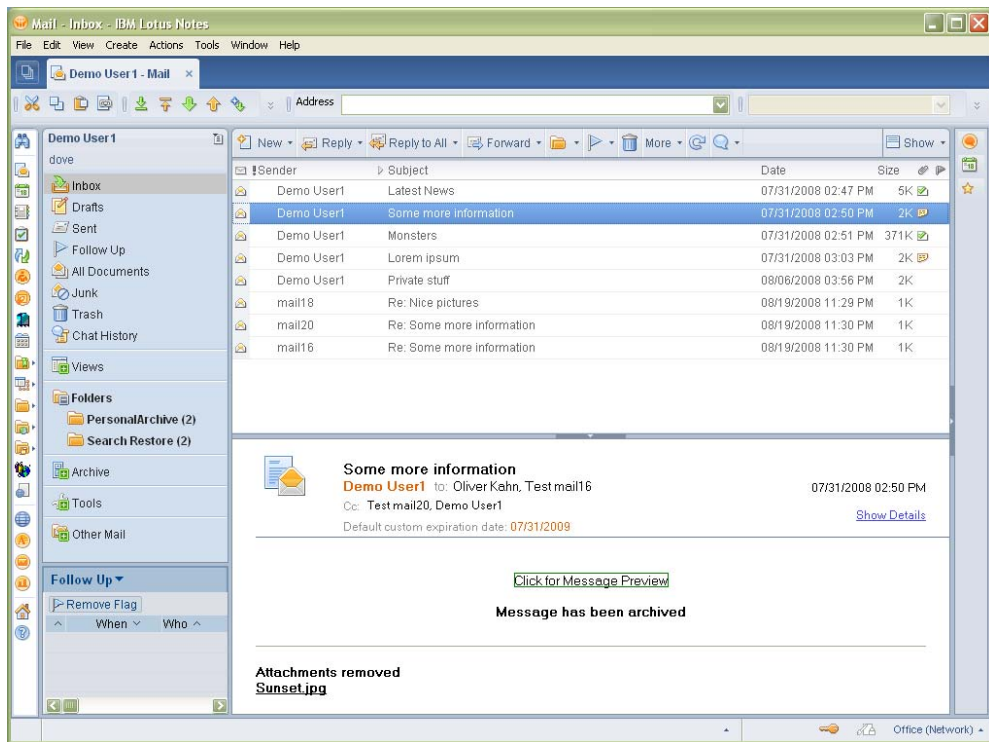
件人等信息。这些属性信息被归档保存在后端的归档库中，用户可以自行定义哪些属性需要被归档。用户可以通过搜索界面预览搜索到的邮件内容，并可以通过点击恢复按钮恢复邮件到邮件系统中。

### 邮件恢复

恢复功能可以让用户从客户端恢复已经归档的邮件内容到邮件系统中；用户可以通过搜索界面搜索到已经归档的邮件内容，并将这些邮件恢复到邮件系统中，将来查看时不再需要访问归档库。同时邮件恢复功能也进行了安全控制，用户只能恢复自己归档的邮件。

### 邮件生命周期管理

ICC准许用户将已经归档的邮件纳入生命周期管理，用户可以选择定时删除原始邮件及归档邮件。



### 3) ICC邮件归档配置管理

ICC的配置管理客户端是桌面应用程序，邮件管理软件的管理员可以用它来建立和配置系统，定义捕获邮件所需的参数表和规则，ICC支持功能强大的规则定义，用户可以自由的定义归档规则。配置管理客户端提供了一个类似于工作流的配置界面，去定义邮件是否需要被归档、如何归档、以及保存策略等。

ICC配置管理简单易用，同时为了便于用户使用，IBM ICC提供了配置模板，让用户简单方便的定制自己的归档策略。

#### 4) 归档邮件的存储管理

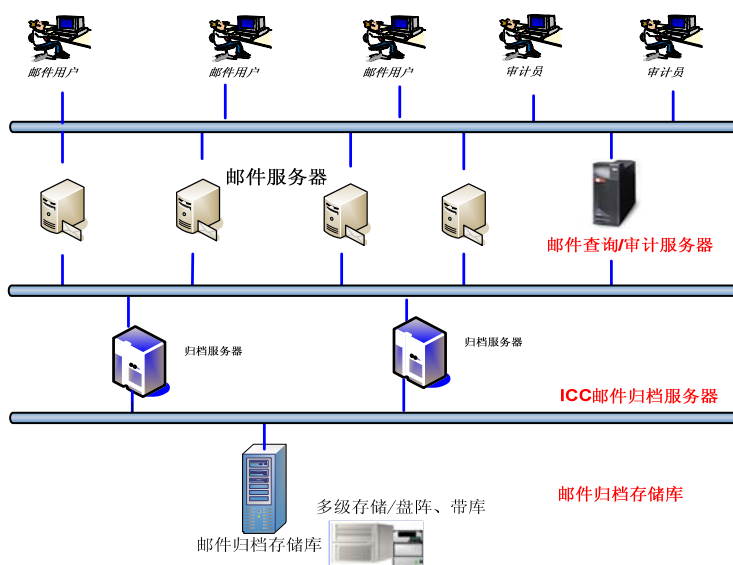
ICC可以支持归档邮件的在线、近线和离线的多级存储机制及自动迁移能力。系统管理存储 (SMS)由系统管理员配置，并且对于终端用户是透明的。系统管理员可以定制迁移策略；这个策略可以分配给具有相同生命周期的归档邮件。例如，一个迁移策略指出某些归档邮件将在本地硬盘存储若干天(在线)，然后移动到磁带或者光盘中（近线），最终被放在架子上(离线)。ICC通过内置的Tivoli Storage Manager (TSM) 实现归档邮件的迁移和多级存储。

#### 5) 邮件归档检索审计，加强风险控制

IBM邮件归档解决方案提供功能强大的邮件检索审计功能。目前有三种检索方式实现对邮件及附件的搜索——参量检索、高级参量检索和全文本检索。参量检索指用户指定一个属性，例如发件人和收件人信息。高级参量检索可以支持更复杂的查询，如大于、大于等于、小于、不等于等。全文检索允许用户对邮件体及邮件附件进行全文检索，同时也允许对邮件索引信息（如邮件主题）进行全文检索。用户可以对所有邮件内容进行检索查询。同时提供了易于定制查询界面供客户使用。

用户可以通过邮件检索机制对公司邮件进行审计，通过自定义的查询条件和敏感词，定期筛选出可能有问题的邮件，通过公司相关流程对其进行审计和相应处理

#### 部署建议：



IBM 邮件归档解决方案部署架构图

## 价值:

IBM Content Collector for Email(以下简称ICC)可以向用户提供全面的消息系统归档和保存管理的能力。ICC提供自动的基于策略的驱动和用户驱动归档的能力,同时提供便捷的从邮件系统(如Notes®, iNotes web access, outlook等)的标准客户端的用户接口获取的能力。一旦归档策略被定义和执行,IBM Content Collector for Email将帮助您解决由于消息系统中数据快速增长而造成的主要挑战。这些挑战包括:缓慢的性能,不断增长的存贮的需求,逐渐增大的操作困难和数据的一致性的要求,以及调整e-mail记录长期保存的问题。

IBM邮件归档解决方案具有如下优势和特色:

- 提高邮件系统的性能,降低邮件系统维护成本和风险;通过将历史邮件归档,邮件数据库的大小就会变到一个合适的容量,从而提高了邮件服务器的性能,同时降低了邮件服务器维护的风险。
- 灵活、简单的归档配置过程,可以适应各种归档需求
- 强大的邮件归档库,提供集中式的归档储存和管理,提供健壮的、可扩展的和安全的归档平台
- 通过邮件归档,可以实现邮件的多级存储及生命周期管理
- 减低存储成本;海量的历史邮件可以被归档到廉价的存储设备上,例如光盘或者磁带,这些可以取代昂贵的硬盘。从而大大降低存储成本
- 高效准确的邮件搜索功能(包含附件)。
- 和邮件系统的无缝集成,IBM能够提供邮件管理和归档的整体解决方案
- 支持多平台,除了windows平台,归档存储库还支持AIX等主流UNIX平台

## 产品:

IBM CONTENT COLLECTOR FOR E-MAIL

## 联系方式:

如对该解决方案感兴趣,欢迎电话咨询: 010-82456597 13801134670