

IBM ILOG Transportation Analyst

要点

- **分析不同的运输策略，力求找到最佳方案**
- **优化路线、拼箱装运及资产利用率**
- **解决战略运输问题**
- **削减开支，提高服务水平**

对经济型解决方案的需求

为了降低装运成本并提高服务水平，各公司必须全面分析其运输网络战略，比较多个假设情景。现有运输解决方案都只关注运营限制，且这些解决方案的策略应用通常过于复杂，而电子表格分析功能极为有限，无法找到最为经济实用的解决方案。

改进装运的关键问题

定期运输材料或货物的各大公司，如零售商、托运人和制造商，他们都需要解决一些关键问题：哪种路线最好？何时适合组合装运和连续出货？哪些装运需要使用私人货运、商业货运或零担货运 (LTL)？车队宜为多大规模？载货回运有何影响？如何综合利用入站和出站运输，提高经济效益？新型网络战略将对路线、多站点和运输作业产生什么影响？我们要如何利用枢纽？

确定最佳的运输策略

IBM® ILOG Transportation Analyst 解决了这些问题，它能够快速分析不同策略，找到最佳方案以交付产品并最大化地利用运输资产。此外，它还能在遵守商业和法规限制这一前提下，以最低成本实现配货、顺序

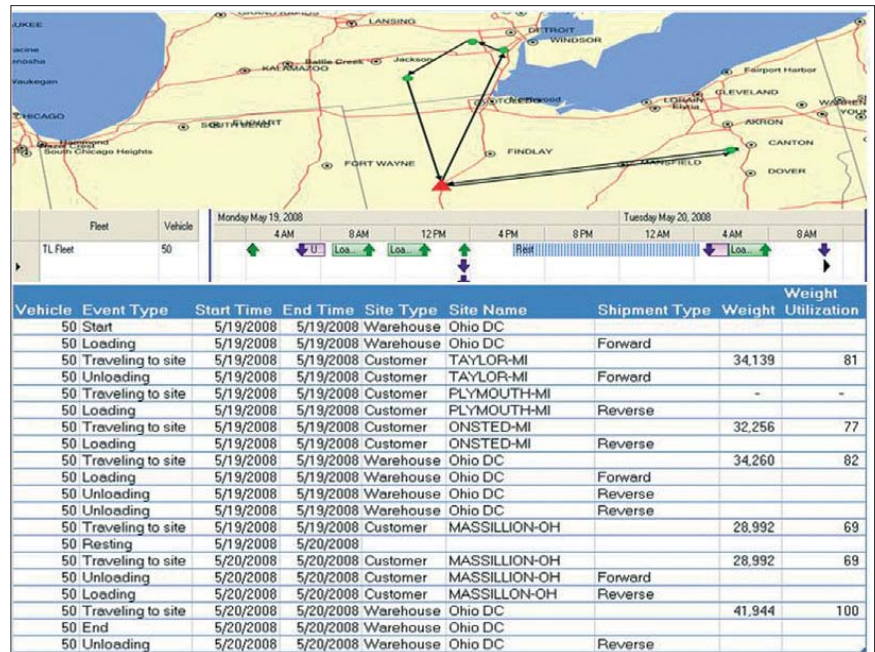


装卸和运输。总之，使用 IBM ILOG Transportation Analysts，公司可以降低成本，提高运输的可靠性和准确性。

- 分析不同的运输策略，力求找到最佳方案
- 优化路线、拼箱装运及资产利用率
- 解决战略运输问题
- 削减开支，提高服务水平

平衡复杂运输网络中的成本和服务

IBM ILOG Transportation Analysts 可确定最佳装载组合、最佳路线顺序、最佳装运调度。该应用程序可以设置限制并管理数据，同时还附有可视化的时间表和资产表。IBM ILOG Transportation Analysts 软件为多站点、多层次的分销网络制订了最为先进的运输方案，充分利用路线、拼箱装运和载货回运等策略，以最大程度使用现有功能。



通过详细的界面图形管理运输资源

功能

IBM ILOG Transportation Analysts 可以实现：

- 多种运输方式：多站点的私人货运，收取区费的商业货运，结合 SMC Rateware 综合利用以支付关税的零担货运。
- 针对远期货运的多种装运形式，此外还有从一个客户到另一个客户的反向装运（载货回运）和交叉入坞的方式

- 综合利用 PC Miler 以节约路程和时间
- 集装箱集疏运枢纽
- 通过灵活测绘和甘特图表来显示车辆和地点时刻表
- 详细的报告和情景比较报告
- 与 Excel 和 Access 紧密集成

主要业务优势

IBM ILOG Transportation Analyst 可帮助客户的公司实现许多关键业务目标，包括：

- **最大程度地利用运输资产：**确定如何最为有效地使用私人货运以进行装运
- **确定正确的运输模式：**指定用私人货运、商业货运还是零担货运，以最大程度地降低总体成本
- **检查执行业务规则的成本和收益：**使用假设情景来测试装卸和运输窗口、运送频率和车辆规则等各种规则
- **分析新型定网络设计的影响：**确定船队规模和多站点路线对新的网络结构的影响
- **尽可能实现回程载货：**利用回程的车辆来运输货物

- **分析使用集装箱集疏运枢纽的影响：**确定使用中央配送中心 (DC) 的优势，并以此降低成本、提高服务水平

完整的产品支持

IBM ILOG Transportation Analyst 依托于：

- **优化运输的专门知识：**在约束和数学编程领域的专业人才和在运输和排程产品方面的成功经验
- **免费的产品策划：**IBM ILOG LogicNet Plus® 旨在实现战略性网络规划；IBM ILOG Inventory Analyst 旨在实现多级库存优化和数据建模，以帮助用户快速提高产能

- **IBM 软件咨询服务：**有运输行业背景和擅于建模和优化的供应链专家顾问

关于 IBM ILOG 供应链应用

这款强大的应用套件综合利用了首屈一指的 ILOG 优化技术及 Logic Tools 在供应链管理方面的专业技术和经验，它可用于网络设计、生产采购、库存优化、运输规划、生产规划和调度。它能与 ERP 系统结合使用，帮助企业更快、更好地作出决策以优化物流网络和运输策略，为销售和运营规划设定安全的库存水平，提高工厂在快节奏网络产业下的运作效率。有关更多信息，请访问 <http://supplychain.ilog.com>。



更多信息

要了解有关 IBM ILOG Transportation Analyst 的更多信息，请联系当地 IBM 销售代表，或访问以下 Web 站点：
[www.ilog.com/
products/transportationanalyst/
index.cfm](http://www.ilog.com/products/transportationanalyst/index.cfm)

© Copyright IBM Corporation 2009

IBM
Corporation
Software
Group Route
100
Somers, NY 10589 U.S.A.
美国印刷
2009 年 7 月
All Rights Reserved

IBM、IBM 徽标、ibm.com ILOG、
LogicTools 及 LogicNet Plus 为
International Business

Machines Corporation 在美国或其他
国家或地区的商标或注册商标。如果
这些商标和其他 IBM 商标用语在首
次出现在该资料上时标记有商标符号
(® 或 ™)，则这些符号在该资料
公布之时表示 IBM 所有的美国注册
商标或普通法商标。此等商标也可
为其他国家的注册或普通法商标。此
类商标也可为其他国家或地区的注
册商标或普通法商标。IBM 商标的
当前列表见本公司 Web 站点
ibm.com/legal/copytrade.shtml 中
的“Copyright and trademark
information”。

其他产品、公司和服务名称可能为其他
公司的商标或服务标志。

