

WebSphere.



BPM v7.5 升级指南



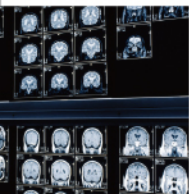
业务流程管理(BPM)助力企业取得成功

不断改进业务流程

BPM是一款旨在改进并持续改进组织内部所有业务流程的解决方案。凭借该方案，IT部门能够与其他部门联系起来，整个企业可在优化业务流程时保持最大程度的协同性。这并不难实现，因为BPM可实时了解所有业务流程和瓶颈。用户可以对每个特定领域的流程进行控制，如果需要，还可根据任何流程及其细节立即作出相应的详细调整。贵组织可更迅捷地应对不断变化的市场条件，并以更为灵活、高效与优化的方式运营，不论当前还是未来，皆是如此。准确地说，组织将保持竞争优势，从而不断取得商业成功。

快速的投资回报

BPM的巨大优势帮助您从结构层面或在短期内节省大量成本。也就是说您能快速收回该解决方案的投资。



两大业界领先BPM 平台融合，开启流程管理革命！

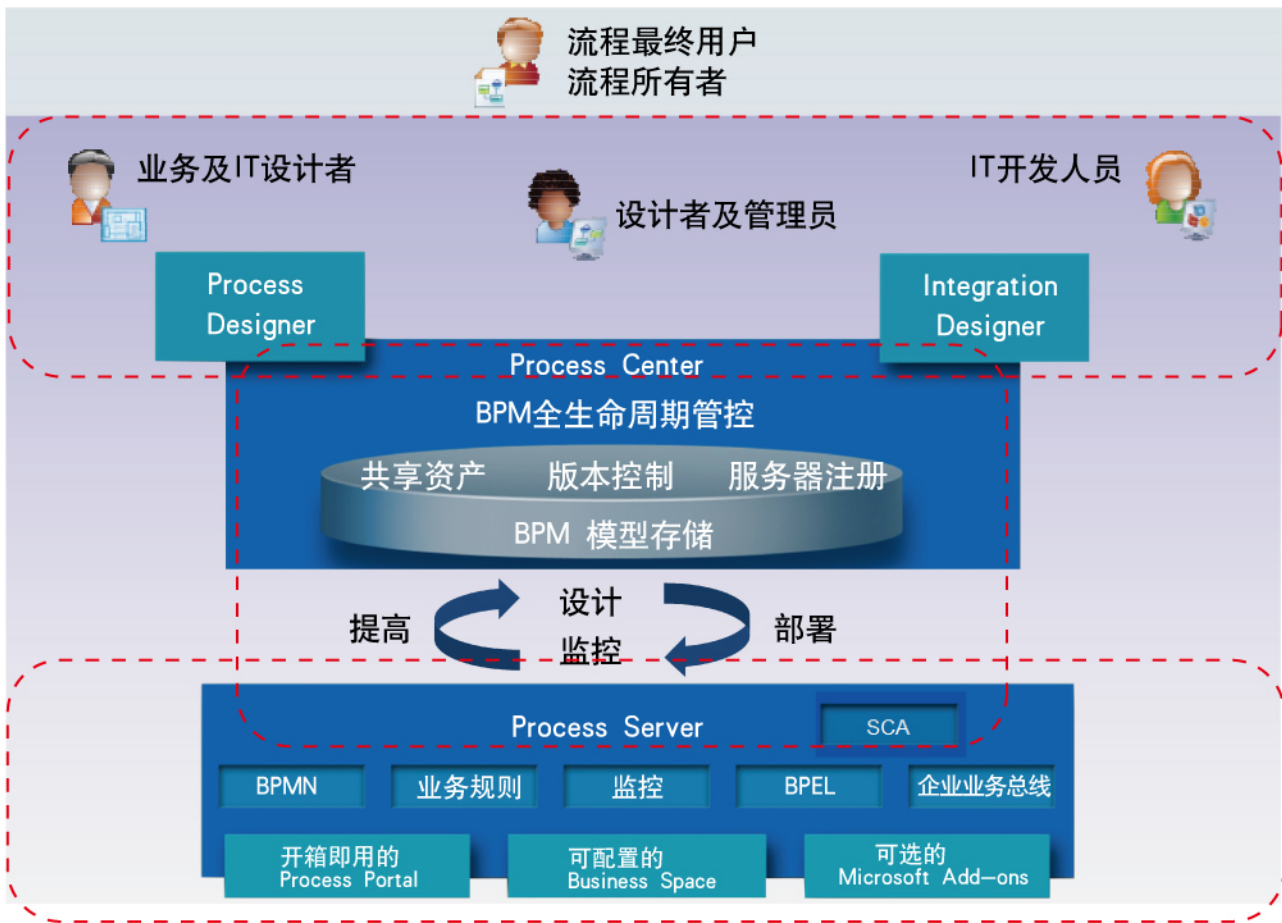
IBM Business Process Manager

- 1 个产品：无缝集成的体系结构
- 2 大平台融合：两大业界领先BPM 平台的融合
- 3 组配置：高级配置、标准配置、精简配置
- 4 条特性：简洁、强大、洞察、掌控

全新IBM Business Process Manager 整合了 IBM 市场领先的WebSphere Lombardi Edition 和 WebSphere Process Server，将两者的优势很好的结合在一起，从而很好的保护了 IBM 客户的长期投资。WebSphere Lombardi Edition 简单易用，有快速的投入产出，同时业务人员可以深入参与流程的建模和管理。WebSphere Process Server具备强大的整合能力以及对事务性的出色支持性能。



一个产品- 无缝集成的体系结构



两个平台融合- 两大业界领先BPM平台融合

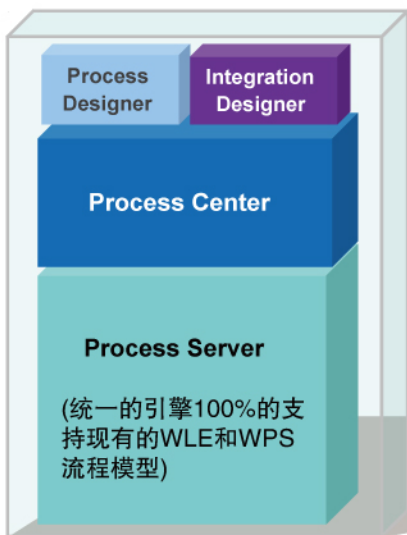


V7.5



三组配置——为不同的业务场景和需求以及企业实施BPM的不同阶段，提供了灵活的配置选择

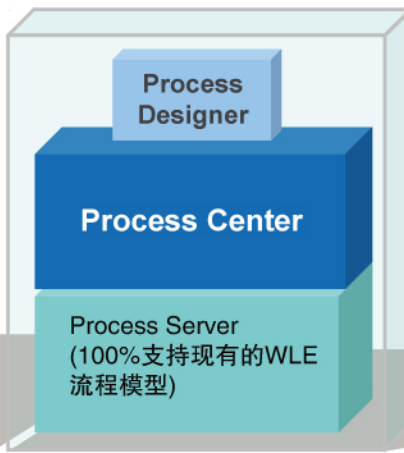
IBM BPM Advanced 高级配置



包含所有高级BPM能力的完整版

- 四个独立的安装包提供更多灵活选择
- 包含大量流程并发，流程自动化，流程管控的更好的扩展支持
- 内置的SOA组件帮助企业更好的完成企业级服务的整合和编排

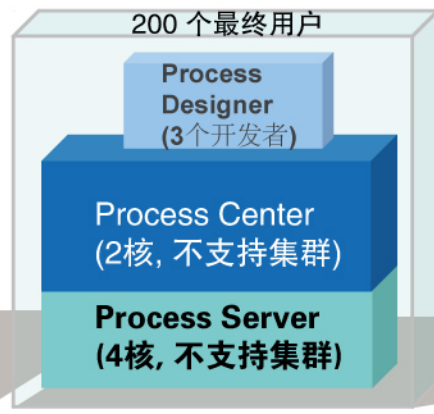
IBM BPM Standard 标准配置



为实施典型BPM项目和项目组设计

- 支持多个BPM项目同时进行并通过业务人员的深入参与，持续提高业务流程
- 更好的流程效率和流程流转模式支持
- 基本系统整合功能的支持
- 快速的实现商业价值

IBM BPM Express 精简配置



为第一个BPM项目实施设计

- 支持少量用户，不支持集群
- 更优惠的价格
- 便捷的安装步骤和用户体验



四条特性

挑战复杂性，快速适应，超出预期



简捷

简化的操作提高了整体的用户体验；良好的易用性保证了流程相关人员轻松参与流程整个生命周期



强大

引擎强大性能保证了关键流程的良好运转；同时提供了简单平稳的扩展以适应业务量的增长和实施范围的扩大



洞察

集中的流程监控，并为分析人员提供实时的流程分析数据用于对业务流程的持续优化



掌控

保证流程按照设计要求一致可重复的执行；简化的流程应用管理帮助企业轻松管理超过1000多的流程项目

IBM
Business
Process
Manager



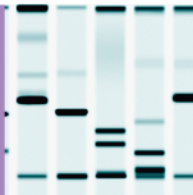
现有 WebSphere Process Server, WebSphere Integration Developer, WebSphere Dynamic Process Edition或者WebSphere Lombardi Edition的Entitlement用户可根据如下规则升级到IBM Business Process Manager v7.5

WebSphere Process Server & WebSphere Integration Developer

- ▶ 拥有 **WebSphere Process Server**的用户可 **升级到** **IBM Process Server Advanced**。
- ▶ 拥有 **WebSphere Integration Developer**的用户可 **升级到** **IBM Integration Designer**。
- ▶ 注：要拥有 **IBM BPM Advanced**（高级配置）的所有功能，用户还需要单独购买 **IBM Process Center Advanced** 和**IBM Process Designer**两个组件。

WebSphere Dynamic Process Edition

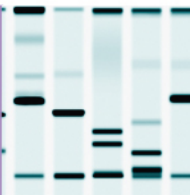
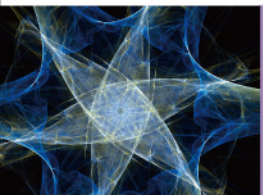
- ▶ 拥有 **WDPE v6.1.2, v6.2.x, v7.0.0**（包含**Business Services Fabric**）**Server**的用户可以 **升级到** **IBM Process Server Advanced, IBM Process Center Advanced, IBM Business Monitor**。
- ▶ 拥有 **WDPE v6.1.2, v6.2.x, v7.0.0**（包含**Business Services Fabric**）**Tool Pack**的用户可以 **升级到** **IBM Process Designer, IBM Integration Designer和WebSphere Business Modeler Advanced**。



- 拥有 **WDPE v7.0.1 Business Server**的用户可以 升级到 **IBM Process Server Advanced**和 **IBM Business Monitor**。
- 拥有 **WDPE v7.0.1 Business Tool Pack**的客户可以 升级到 **IBM Integration Designer**和 **IBM WebSphere Business Modeler Advanced**。

WebSphere Lombardi Edition

- 拥有 **WebSphere Lombardi Edition** 或者 **Lombardi Teamworks** 的用户可以 升级到 **IBM BPM**
- 拥有 **WebSphere Lombardi Edition for Office** 或者 **Teamworks for Office** 的用户可 升级到 **IBM BPM for Microsoft Office**。
- 拥有 **WebSphere Lombardi Edition for SharePoint** 或者 **Teamworks for SharePoint** 的用户可 升级到 **IBM BPM for Microsoft SharePoint**。



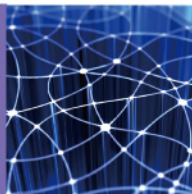
IBM业务流程管理助力世界500强企业实现巨大成功

汽车业—福特汽车

福特汽车公司的大量行政任务，加之流程步骤、系统混乱、灵活性差，导致工程技术员工工作效率低下，影响交货期限。在这样的情况下，福特汽车需要对其BPM进行评估并与IBM BPM展开协作。通过对高级资源搜寻自动化流程、企业发布与更改管理、Blueprint的改进，IBM BPM帮助福特汽车实现了生产力提高、业务流程标准化、任务控制、统一应用和系统、跨部门实时可视性的业务流程管理，大大降低了成本，提高了效率。

金融服务业—Pulte Mortgage

Pulte Mortgage是美国最大的房屋建造商Pulte Homes, Inc的独资子公司。在企业制定的计划中，Pulte Mortgage希望能够改善贷款发放流程、提高效率 and 流程可视性。IBM BPM帮助Pulte Mortgage实现了上述要求，使Pulte Mortgage能够在最初90天实施自动化的贷款跟踪流程，并使其客户满意度提升至92%。

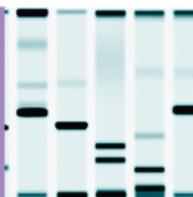


证券业—领先的固定资产管理者

某全球顶尖的固定收入资产管理商希望通过新平台来实施可扩展的业务流程，并决定应用IBM BPM为基础的快速应用程序构造平台。IBM BPM以其领先的评估积分卡能力、方便的实施和变更、事件或消息驱动的处理和与强大的兼容性为企业实现了信用等级监控、客户账户转变流程和新账户设置、维护和关闭等功能。

医疗保健业—Strategic Healthcare Alliance

Strategic Healthcare Alliance是美国最大的医疗保健战略联盟之一，其面临流程周期过长，难以提供高质量数据的困境，希望通过业务流程的改进来克服以上困难。事实证明，IBM BPM是最恰当的选择，Strategic Healthcare Alliance能够有效收集客户医疗数据、验证和转换数据，并将获得认可的数据发布至报告以及政府监管机构。

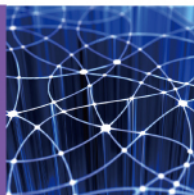


高科技和半导体业—大型半导体芯片制造商

全球最大的半导体芯片的制造商和供应商面临系统不稳定、难以变更、服务平台老化的困境，希望通过在平台上实施全新的系统，以实现灵活的调整。IBM BPM为企业节省了大量时间和费用，并实现了灵活的扩展和部署，帮助产品快速推向市场。

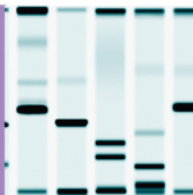
人寿保险业—Allianz Life

Allianz Life是安联集团(Allianz Group)最大的子公司之一，希望通过简化流程并整合IT服务以提升业务收入。为了实现上述目标，Allianz Life选择了IBM BPM对业务流程进行改进，使交易的自动处理率从52%提升至85%，大大节省了人力成本，提高了效率。



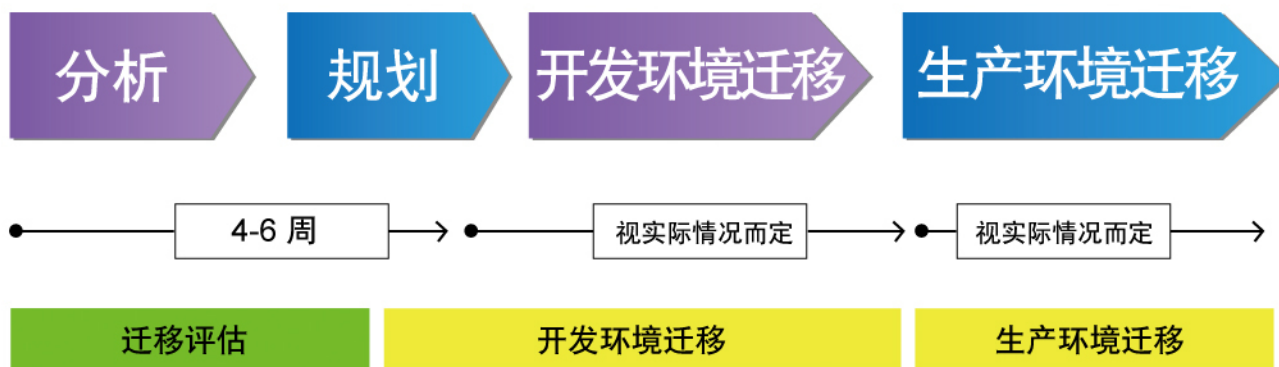
制药业/生命科学—美国主要制药提供商

美国某制药提供商将制药服务、6000多家连锁药店、诊所、在线药店结合起来，每年需要对至少10亿份处方进行管理，为提高按处方配药的准确性和效率，该企业需要改进BPM。最终，企业选择了IBM BPM来进行业务流程改进，通过一系列实施部署，大大提升了处方配药的准确率，节约了大量成本和时间，使企业的竞争力得以大大提升。



```
function  
$odataAssistance($nIdBenefit,$nSubsidized,$n  
percentage,$$objs)  
$odataAssistance = new  
Assistance($nIdBenefit,$nSubsidized,$nSystemU  
nteger,$$objs)  
return $odataAssistance;  
function  
$odataAssistance($nIdBenefit,$nSubsidized,$nSystemU  
nteger,$$objs)  
return $odataAssistance;
```

IBM 服务帮助您加速迁移、降低风险



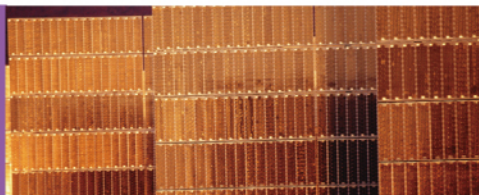
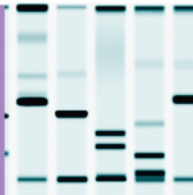
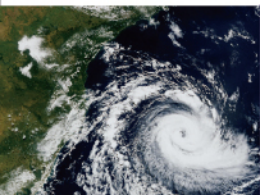
IBM WebSphere Business Process Manager 的迁移服务

- 迁移评估：IBM 专家评估您的当前环境，并制订出适应您特殊要求的迁移方式和规划。
- 开发环境迁移：IBM 开始熟悉您的环境、应用程序和团队，为生产迁移做好准备。
- 生产环境迁移：IBM 开始迁移您的生产应用程序，帮助产品上线。



BPM v7.5升级的常见问题

- “授权迁移”之后，仍然能使用当前版本的产品吗？
 - 能。例如，如果您正在使用WPS V7和WID V7，您可以继续使用这些产品。此外，您还能使用经授权的产品部件。
- 是否有使用时限？
 - 如果有许可证，那么您可以一直使用该软件，但是必须维护S&S授权，以便能得到相应的支持和S&S权益，如可以下载最新发行版。
- 为方便迁移，可以同时使用当前版本的产品和新产品吗？
 - 可以。只要在用的PVU的数量（或用户数）在许可证规定的数量范围内。例如，如果您有1000个WPS的PVU，那么就可以运行1000个WPS，或500个WPS与500个IBM Process Server Adv，或1000个IBM Process Server Adv，只要不超过授权使用的数量即可。
 - 对于之前的BPM产品，有一个授权延期的流程，通过此流程您可以请求在一定期限内获得双份授权，以方便迁移。
 - 对于其他产品，如果对迁移有特殊要求，可以通过askibmbpm@us.ibm.com获取指导。
- 没有续订S&S，怎样获取旧产品服务支持？
 - 为实现自动授权流程，已撤销现有的S&S续订部件，并替代为新的IBM BPM S&S续订部件，它还适用于针对已经从市场撤销的产品服务。
 - 在四月至十月进行年度续订的客户将继续使用现有产品S&S续订部件号来进行续订。
 - 2011年10月8日，撤销现有产品S&S续订部件号，并根据先前讨论的授权对应关系由相应的IBM Business Process manager S&S续订部件号替代。
 - 对于不同版本的WPS和WID，不用再度激活WPS/WID S&S续订部件号。
 - 想续订WPS S&S的客户将收到IBM Business Process Server Advanced S&S续订部件号。
 - 想续订WID S&S的客户将收到IBM Integration Designer S&S续订部件号。





现在就加入BPM v7.5升级计划!

请即刻联络您身边的IBM业务代表

或拨打800-810-6688转2316