

BigFix ,an IBM company 提供的统一管理平台

用统一管理平台管理所有资产——固定资产或移动资产、物理资产或虚拟资产

要点

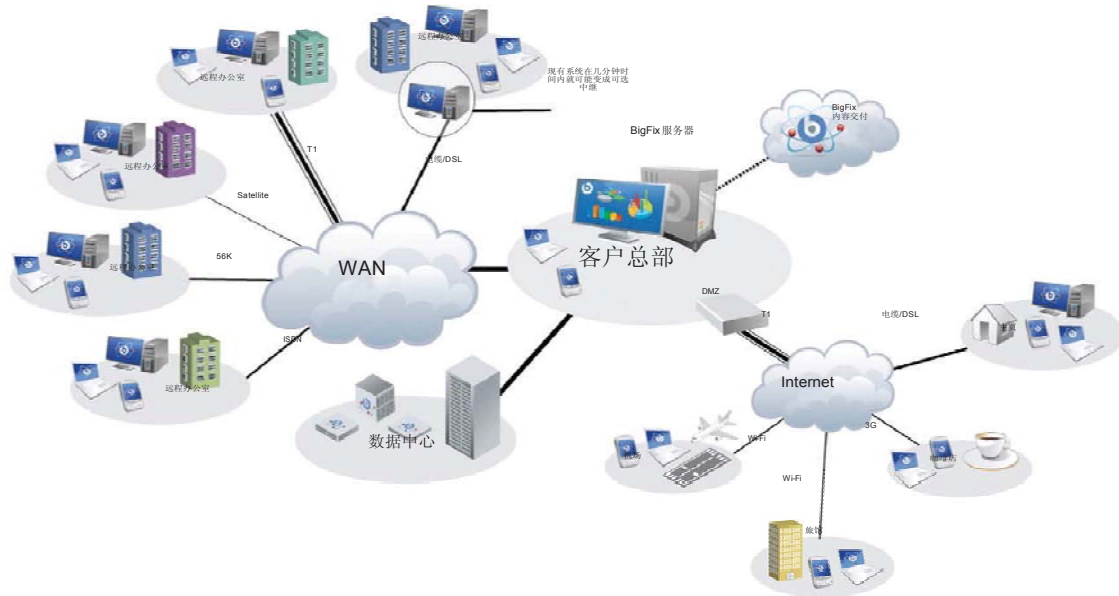
- 通过单个基础架构、单个代理和单个控制台提供实时可见性和控制
 - 使客户能够更快、更准确地安全管理其基础架构
 - 将管理 IT 基础架构的工作分发给受管设备
-

连续可见性

许多企业普遍面临着相同的系统和安全性障碍：可视化水平和性能较低、价值实现的时间过长、总体拥有成本过高、“扫描并部署，再次扫描确认”策略的实施太慢。企业需要一个通过合并和自动化流程获得最大 ROI 的解决方案，并且需要具备识别并处理不可预测问题的智慧。不幸的是，大多数安全性和系统管理解决方案都是为昔日的 IT 基础架构设计的，这使它们没有足够的资源来应对这些挑战。

不过，BigFix[®] 提供的 Unified Management Platform 是为当前高度多元化、分散的、复杂的 IT 环境设计的。它通过单个基础架构、单个代理和单个控制台提供实时可见性和控制，从而实现系统生命周期管理、端点保护以及安全配置和漏洞管理。该平台使用户能够更快、更准确、更安全地管理其全球 IT 基础架构，从而提高管理、控制、可见性和业务敏捷性。此外，它还有能力处理未来的不可预见的挑战。

BigFix Unified Management Platform 是一个多层次的技术平台，可以充当全球 IT 基础架构的中枢。它是一个动态的、内容驱动的消息传递和管理系统，该技术可以将管理 IT 基础架构的工作分发给受管设备。结果，BigFix 能够以近乎实时的速度执行操作，提供大型组织所需的可扩展性和性能。



BigFix 的高性能管理架构是专为当今的分布式企业构建的。

BigFix Unified Management Platform 的组件

BigFix Unified Management Platform 由以下三个主要组件组成，它们的作用是从单个中央控制点获得实时可见性：

单一管理代理。我们的轻量级智能代理，部署在我们的平台管理的每个台式机、笔记本电脑、移动设备和服务器上。

- 多用途的代理可以合并和取代现有的单点产品软件

- 只需 2 - 4 MB 的端点系统内存
- 实时且持续的策略处理、改进、验证和报告
- 即使是从企业网络漫游远程设备，策略仍在继续执行
- 支持动态查询和管理操作
- 基于策略的动态带宽节流，作用于 VSAT、MPLS 和其他带宽受限的网络
- 广泛的平台支持，其中包括一些虚拟化操作系统，如 VMware ESX Server 3 和 Microsoft® 的 Hyper-V

分布式智能的强大实力

如今的企业分散程度比以往任何时候都要高——这使得系统管理任务（如分发软件和补丁）变得极具挑战性。但是，也有其他一些不太常见、但往往是业务关键型的负载，可以让 BigFix 客户立即到达端点。下面是几个例子：

- 亚洲的一家加油站利用 BigFix 根据价格变动快速发布定价数据。
- 新加坡的一家银行利用 BigFix 向其 ATM 计算机发布新图像。
- 马来西亚的一家 BigFix 客户通过发送一个动作指令便可在每周五对每个用户调用一个 flash 消息，提醒他们穿上传统服装。
- 美国一家大型连锁酒店利用 BigFix 将新的价格发送给预定中心。如果使用其他解决方案，则需要花费七天的时间来传输文件。现在，使用 BigFix 只需几分钟即可结束此过程。

单一管理控制台和服务器。我们的控制台与服务器可以协同工作，提供极高的可见性和控制水平。

- 单一、现成的计算机可以管理多达 250,000 个的设备
- 内置的报告和分析工具



BigFix 的 Unified Management Platform 提供了单一管理平台的可见性和控制功能，将它们用于重要的系统和安全管理功能。

- 支持多服务器自动同步和无间断 BigFix 服务，即使在某个破坏性事件中
- 集成的安全基础架构控制了代理的操作，并确保管理员的责任性
- 能够在已界定的受管客户机组中设定配置标准和基准
- 标准 SQL 和 SOAP 接口，用于整合其他数据库应用程序和数据

基于单一策略的模型。我们的策略语言——即 BigFix Fixlet® Relevance 语言——是一个已发布的命令语言，它使 BigFix 客户、合作伙伴和开发人员能够定制适用于 BigFix 托管资产的策略和服务。作为询问和管理端点的一个范例（不论该端点是平台还是域），BigFix 策略语言可以用于解决大多数组织都经历过的一些常见问题，比如补丁的部署、配置管理、反病毒管理或动态查询和改进，以管理几乎每个企业都曾遇到过的、不可预见的、非结构化的问题。没有 BigFix，这些问题就无法解决，或者必须手动解决，需要花费很长时间，使用大量的资源才能完成。

- 基于云计算的策略内容服务交付，以获得按需应变功能
- 新的解决方案无需额外的硬件、基础架构或网络变更
- 开放的架构，以便轻松实现策略定制和开发

BigFix 产品和解决方案

BigFix Unified Management Platform 强力支持在具体解决方案套件中交付的卓越的安全性和系统管理。这些产品都可以从 BigFix 架构的灵活性、可伸缩性、可扩展性和改进的管理中受益。这些具体解决方案套件包括：

BigFix 系统生命周期管理：节约系统生命周期每个阶段关键 IT 运营功能的成本——适用于台式机、服务器和漫游的手提电脑。具体功能包括：资产发现和清单、补丁管理、电源管理、远程桌面、软件发布、软件资产管理和操作系统部署。

BigFix 安全配置和漏洞管理：通过服务整合降低成本、复杂性和风险，并帮助获得持续的一致性，这些服务包括漏洞管理、自动化安全配置管理、发现欺骗性设备和安全补丁管理。

BigFix 端点保护：为组织提供针对端点安全性的一套全面的整合管理，端点安全性包括反病毒（AV）和反恶意软件（AM）、第三方 AV/AM 管理、NAC 和端点防火墙。

特性	获益
<ul style="list-style-type: none"> • 企业 IT 安全性和系统管理的实时服务交付 • 单一的端点执行代理，管理众多的任务类型 • 从单一控制台为异构化的操作系统提供支持 • 最少的端点资源需求（平均 CPU 利用率 <2%） • 通过向导和脚本编写功能实现高度可扩展性和可定制性 • 轻量级、安全的、容错报告和管理通信 	<ul style="list-style-type: none"> • 企业范围内的实时可见性 • 减少管理操作时间，从数周至数月减少到数小时至数天 • 通过服务整合减少工具混乱和许可成本 • 通过细粒度的自动化和更高的一次通过成功率降低员工劳动成本 • 整合专用的管理基础架构，最高达到 40:1 的比率 • 减少手工的二次通过补救次数，最高达到 8:1 的比率 • 减少例行的管理工作量，最多达到 80% • 透明地管理漫游计算机 • 快速的临时查询和执行，以解决当今计算机环境中不可避免的计划外问题

Unified Management Platform 一览

系统和服务器要求

BigFix 服务器支持的操作系统

Windows® Server 2003/2008/2008 R2

BigFix 服务器的数据库要求

SQL Server 2005/2008

BigFix 控制台支持的操作系统

Windows XP/2000/2003/Vista/2008/7

BigFix 代理支持的操作系统

以下所有系统*:

- Windows (包括 Windows 7、Windows CE 和 Windows Mobile)
 - Windows XP Embedded
 - Windows Embedded Point of Service 1.1 SP3
 - Windows POSReady
 - Mac OS X
 - Solaris
 - IBM AIX®
 - Linux® on System Z®
 - HP-UX
 - VMware ESX Server
 - Red Hat Enterprise Linux
 - SUSE Linux Enterprise
 - Oracle Enterprise Linux
 - CentOS
-

产品认证

- 通用标准认证的 EAL3
 - CVE
 - OVAL
 - FIPS 140-2 Inside
-

* 注意: 功能可能因受支持的平台不同而有所不同。关于受支持 OS 版本的更新列表, 请参阅 <http://support.bigfix.com>

更多信息

要了解 IBM 收购的 BigFix 提供的 Unified Management Platform 的更多信息，请联系您的 IBM 销售代表或 IBM 业务合作伙伴，或者访问以下网站：

ibm.com/tivoli/welcome/bigfix

关于 BigFix

BigFix 是 IBM 收购的公司，它是一家全球领先的供应商，提供高性能企业系统和安全管理解决方案，这些解决方案开创了 IT 组织管理和保护其计算基础架构的新方式。

此外，IBM Global Financing 中的融资解决方案可以使现金管理更有效，防止技术过时，改善总体拥有成本和投资回报。此外，我们的 Global Asset Recovery Services 有助于利用新的、更节能的解决方案解决环境问题，关于 IBM Global Financing 的更多信息，请访问：ibm.com/financing



© 版权所有 IBM Corporation 2010

IBM Corporation
Software Group
Route 100
Somers, NY 10589 U.S.A.

在美国印刷

2010 年 8 月
保留所有权利

IBM、IBM 徽标和 ibm.com 是国际商业机器公司在美国和/或其他国家/地区的商标或注册商标。如果这些和其他 IBM 商标在本文档中初次出现时带有商标符号 (®或™)，则表示在此信息发布时，这些商标是 IBM 拥有的、在美国注册的商标或普通法规定的商标。此类商标在其他国家/地区也可能是注册商标或普通法规定的商标。可在网络上获取 IBM 商标的最新列表，请查看 ibm.com/legal/copytrade.shtml 的“Copyright and trademark information”部分。

Linux 是 Linus Torvalds 在美国和/或其他国家/地区的注册商标。

Microsoft、Windows、Windows NT 和 Windows 徽标是 Microsoft 公司在美国和/或其他国家的商标。

其他公司、产品或服务名称可能是其他公司的商标或服务标记。 本出

版物中对 IBM 产品或服务的引用，不代表它们可用于所有 IBM 运营的国家。

到发布之日止，产品数据都进行了准确性审校。产品数据可能随时更改，恕不通知。关于 IBM 未来方向或打算的声明仅代表 IBM 的发展目标，如有变更，恕不另行通知。IBM 产品的担保依据是其遵循的协议条款（比如 IBM Customer Agreement、Statement of Limited Warranty、International Program License Agreement 等）。

客户应自行确保遵守法律规定要求。关于可能影响客户业务的任何相关法律和法规要求的确认和解释，以及客户可能需要采取以遵守这些法律的任何行动，客户应该独自负责获取称职的法律顾问的建议。IBM 不提供法律建议，也不表示或保证其服务或产品将确保客户遵从任何法律或规定。

IBM 于 2010 年 7 月兼并了 BigFix 公司。

请回收利用



TIS14071-USEN-00