


企业应用服务器



DB2 Parallel Edition

您的数据库梦寐以求的强大功能





DB2, 管理着全球70%关键业务数据的关系型数据库, 现在可以运行在业界功能最强大的并行处理引擎 -- RISC System/6000 Scalable POWER-parallel System 之上了。

DB2 Parallel Edition (DB2 PE) 为数据仓库、决策支持、数据采集、金融模型和业务应用程序提供了业界最强大的数据库管理功能。

冲击极限，

“当我们发现数据库性能是问题的关键时，我们选择了DB2 PE for RS/6000 SP。”

—Jill McGavock ,经理,MIND Event Driven Marketing Group,
Admiral Customer Solutions Ltd.

“IBM的另一优势: 世界上没有其它厂家拥有如此大的大型关系数据库装机量。”

—Stephen Valentine , 系统技术及支持高级副总裁, AutoZone Inc.

DB2 PE 充分利用了 SP 系统的并行处理功能，使您能够自如地运行那些其它系统无法处理的复杂查询。。而且它可使大多数查询的速度更快,因此您可以更迅捷地得到结果并获得竞争优势。

最重要的是，DB2 PE 能够随着您的发展而扩展。它可以容纳数百个处理器节点和TB级规模的数据，其性能可随系统规模线性增长。

所以，如果您渴望为您的复杂查询寻找高性能、可伸缩、可靠而且可管理的数据库，IBM 向您推荐：DB2 Parallel Edition。它拥有您的数据库梦寐以求的强大功能。

提高可靠性。

您 是否 在 等待



实时计算

如果查询数据库耗时太长,您或许会丢失重要的业务机会。但有了DB2 PE,您就没有后顾之忧。DB2 PE 运行于RS/6000 SP系列大型并行处理(MPP)服务器中,可将复杂的查询分解成许多部分,从而可以在数十,甚至数百个处理器上同时运行。过去需要数小时的查询现在只需几分钟就可以完成。过去不能执行的查询现在不仅可行,而且还能从中获益。

您在DB2 PE上的投资将迅速得到丰厚的回报。在最近的一次事务处理委员会(TPC-D)价格/性能比评测中,DB2 PE在100GB数据库测试中的每小时、每查询成本低于所有其它所MPP系统¹。

从所有这些优势中,您就可以理解为什么连续两届超大型数据库会议都认为世界上5大UNIX决策支持数据库中有2种依赖于DB2 PE。而且,我们的销售统计表明,RS/6000 SP的用户中,选择DB2 PE作为决策支持应用程序的用户比选择Informix、Oracle和Sybase的用户数之和还多。

无可比拟的功能

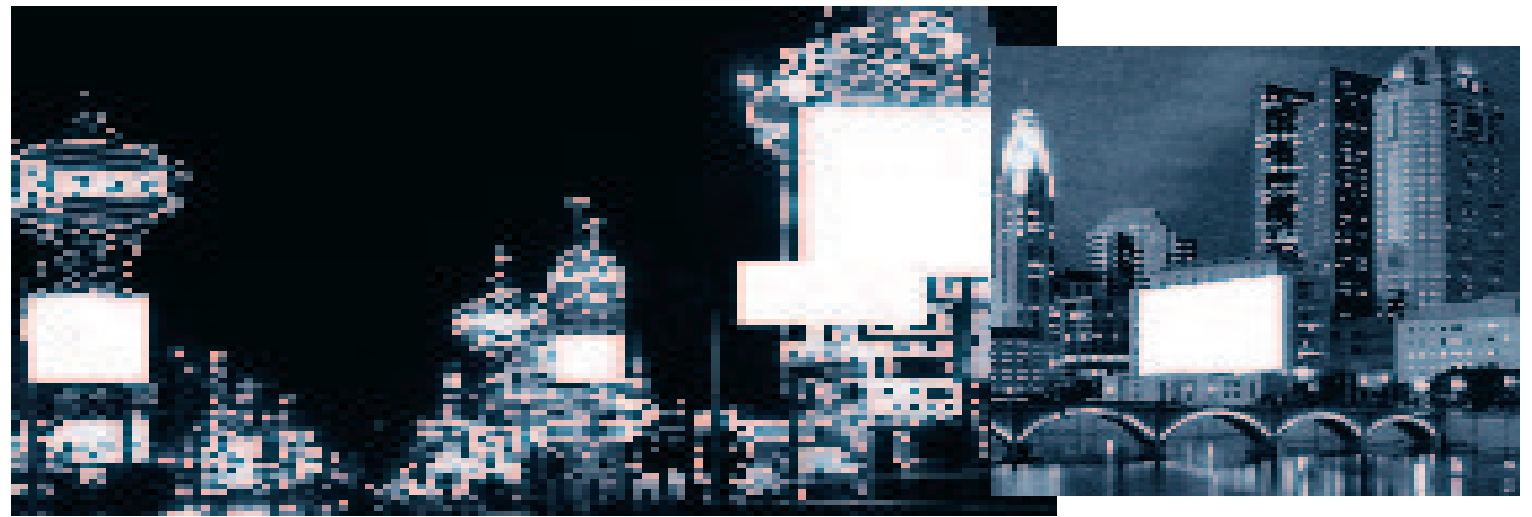
为满足最复杂的决策支持和数据仓库应用程序的需求,IBM在PE中集成并改进了DB2家族的丰富功能:

智能数据分发、DB2 PE通过智能数据库分区功能支持并行查询。DB2 PE可在数据库的多个分区或子集中分发数据,这些数据库可以位于多个SP节点或对称多处理器(SMP)服务器中。独特的分区图允许DB2 PE管理分发过程并在必要时重新分发。

DB2基于成本的SQL优化器利用分区信息估计SQL查询不同执行计划的成本,在需要进行分布数据和重新分布数据时作有效的管理,从中选择成本最低的执行计划。

完全并行。在DB2 PE中,可以使用标准SQL自动创建并行的存取计划--无需编程。DB2 PE的并行功能可用于READ、INSERT、UPDATE和DELETE函数。数据扫描、合并、排序、负载平衡、表重组、数据加载、索引生成、索引访问备份及恢复等都可以同时在所有节点上同时执行。

极高的可伸缩性。如果您需要扩展您的数据仓库,添加用户、将项目投入使用,您就会对DB2 PE的可伸缩性感到满意。其“无共享”体系结构在执行查询时将节点之间



您的数据？

的数据传输量降至最低。因为分区数目对分区内的通讯量几乎没有影响，当您添加SP节点或SMP处理器时，系统性能可近似按线性模式提高。欲知32节点和96节点系统的可伸缩性评分，以及DB2 PE可如何适应实际应用，请与您的IBM代表处联系。

大型 可管理

在您使用这个业界最强大的数据库时，下列工具能助您一臂之力：

- DB2 PE 的 Database Director 是一种图形化工具，可帮助您管理系统。并行环境的单一系统视图使管理更加简单。
- Governor 帮助您控制每个用户及应用程序的资源利用率，可自动调整查询的优先级。
- 异步ODBC功能允许从同一Windows 客户机提交多个并发查询。

从不失败

IBM 的 DB2 PE 为您提供了安全的并行处理功能：

- 在线负载均衡，简化系统管理，减少关机时间。

- 可将任何故障隔离到独立节点，所以修复故障节点时系统运行不会中断。
- 通过并行在线备份功能显著减少了备份及恢复所需的时间。而且，可以使用 ADSTAR 分布式存储管理器 (ADSM) 将数据备份至远程 MVS 或 VM 系统。

为开发者提供更丰富的工具

将您的客户机./服务器 DB2应用程序移植到其它平台变得轻而易举。DB2 PE 是非SP RS/6000 系统中DB2 for AIX 的扩展，所以任何以DB2 for AIX 数据处理语言 (DML) 编写的程序都可以享受DB2 Parallel Edition 的并行功能。

分布式关系型数据库体系结构 (DRDA) 应用程序服务器允许您将相应的数据库移植到DB2 Parallel Edition，而不必修改应用程序的客户机代码。

担心客户机兼容性问题？您的DB2 PE 应用程序可以运行在多种客户机平台，包括：DOS、Windows、Macintosh、OS/2、AIX、HP-UX、SCO、SINIX 和 Solaris Operating Environment。

当您寻找强大的并行处理功

DB2 PE 正是您所

IBM 公司统计数据

30 年来，IBM 一直致力于开发可靠、可伸缩的开放式数据库。作为关系型数据库开发商，该公司所拥有的数据库专利数比其它所有数据库厂商的总和还多。而且在数据管理产品方面拥有数千位开发及支持专家。令人惊奇的是：

- 所有的 **Fortune 100** 企业及 **80%** 的 **Fortune 500** 企业使用 **IBM** 的关系型数据库产品运行其业务。
- **75%** 的大型公共事业、人寿保险及运输企业，以及世界上 **60%** 的大型银行都使用着 **IBM** 的数据管理产品。
- 市场上有大约 **100** 万份 **DB2** 许可证。
- **1100** 位 **IBM** 合作伙伴为 **DB2** 关系型数据库开发了 **2500** 多种解决方案。

您的数据库是否合格？

当谈到满足复杂数据管理需求时，您需要保持您方案的开放性。这就是所有 DB2 产品符合下列重要业界标准的原因：

分布式关系型数据库体系结构 (DRDA)。IBM 的 DB2 Connect，是 DB2 对 DRDA 应用程序请求功能的补充，允许 DB2 PE 向位于 OS/390 和 OS/400 平台上的 DB2 服务器提出请求。

CLI。DB2 的调用级接口 (CLI) 功能完全符合业界标准，如 X/Open Group，以增强应用程序的可移植性。

ODBC。DB2 Client Application Enabler (CAE) for Windows 提供了符合 Microsoft ODBC Level 1 和 2 规范的设备驱动程序。它允许任何符合同样级别 ODBC 的应用程序访问所有 CAE 支持的数据库。

DB2 还符合 ANSI SQL 标准。

您的数据库还缺少什么？

某些公司依靠第三方厂商为其提供数据库产品的补充功能。但 DB2 拥有丰富的工具，可协调、集成并管理您所数据库——无论它们在哪里，无论它们是哪种数据库。

Data Propagator —— 数据复制

Data Hub —— 分布式系统的集中管理

能时， 需要的数据库。

Data Joiner — 异种分布式环境中的数据访问

Data Guide — 数据对象和信息的在线编目系统

推动并行技术

今天您拥有 DB2 PE, 就获得了革命性的并行技术, 而且您将继续在未来的日子里得到回报, 因为 IBM 不断改进其并行数据库以及使用该技术的业务智能方案。有了 IBM 的 DB2 通用数据库, 您就能够享受到 DB2 PE 的优势, 以及对象关系型数据结构的支持, 如文本、图象、语音、视频及其它扩展模块。您将可以通过 Net.Data 以及 IBM 对 Java 和 JDBC 的支持扩展您的 Web 应用程序开发能力。而且, 您将可以在多厂商的平台上运行 DB2 通用数据库。改进的性能、新的管理工具以及新集成入系统的双向复制功能将使这种先进的关系型数据库管理系统变得更加有吸引力。

目前全世界已成功安装了 130 套 DB2 PE, IBM 已拥有帮助您在网络计算领域中迈出这一重要步骤的经验, 并能帮助您按时, 按计划实现您的关键业务项目, 达到或超过预计的性能指标。

这对您的企业意味着什么?

您的竞争优势取决于您是否能作出正确的决策。而良好的决策又依赖于有用的信息。机会就存在于您保存在企业多种系统内堆积如山的数据中。现在已经是使用 IBM 的业务智能解决方案来彻底利用您的数据的时候了。比如:

- 使用 IBM 的 Visual Warehouse 在 DB2 服务器上建立和管理数据仓库。如果需要收集来自多种数据源的数据并提供报告, 将数据转化为有用的业务信息, 除此以外再没有更简单, 更经济有效的方案。通过 IBM Intelligent Miner 复杂的数据采集算法更好地理解您的客户及业务。不久以后, 除了传统的结构化数据库, 您可以将这些算法应用于非结构化数据, 如文本、语音、视频和指纹文件, 而不仅用于传统的结构化数据库。
- 使用 Net.Data 和 Lotus Domino 建立基于 Web 的业务机会。Net.Data 帮助您建立动态 Web 页面, 实现电子商务、企业内部网络和丰富的实时数据库应用程序。通过 Domino, 您可以从 Web 访问 Lotus 数据库。而且在此基础上, IBM 的 Net.Commerce 可帮助您建立电子商店前端界面, 并随时随地为您的客户提供安全的电子购物功能。
- 使用 Lotus Approach 和 IBM 的 Intelligent Decision Server (IDS) 可允许您的雇员、贸易伙伴和用户方便地查询您的数据库并快速建立、管理和发送表格和报告。什么使 IBM 的业务智能解决方案如此普遍? 它们是为实际应用而设计的, 能够紧密地与象您这样的用户合作。

欲知数据库信息详情, 请与您的 IBM 办事处或 IBM 授权软件分销商联系。或者访问我们的 Web 站点:

www.software.ibm.com/dat and www.software.ibm.com/db2pe.



© International Business Machines Corporation
1997

IBM 中国有限公司

北京总公司

北京机场路将台路
丽都商业楼 A-2 座三层
邮政编码: 100004
电话: (010)64376677
传真: (010)64376439

深圳分公司

深圳市建设路火车站东侧
香格里拉大酒店 1811-1812 室
邮政编码: 518001
电话: (0755)2330888-1811/1812
传真: (0755)2330888-1812

上海分公司

上海市淮海中路 333 号
瑞安广场 10 楼
邮政编码: 200021
电话: (021)63262288
传真: (021)63261177

南京分公司

南京市新街口街
金陵饭店 805-807 室
邮政编码: 210005
电话: (025)4711888-805/
806/807 4729525
传真: (025)4729054

广州分公司

广州市天河北路 183 号
大都会广场 18-20 层
邮政编码: 510620
电话: (020)87553828
传真: (020)87550182

成都分公司

成都市人民南路 2 段 55 号
岷山饭店 2704 室
邮政编码: 610021
电话: (028)5583333-2704
(028)5573365
传真: (028)5573364

沈阳分公司

沈阳市市府路 262 甲
沈阳新基火炬大厦 25 层
邮政编码: 110013
电话: (024)2790420
传真: (024)2790421

西安分公司

西安市长乐西路 8 号
香格里拉金花饭店
311 房间
邮政编码: 710032
电话: (029)3290900
传真: (029)3290905

武汉分公司

武汉市解放大道 868 号
武汉天安假日酒店 306 室
邮政编码: 430022
电话: (027)5860272-79
传真: (027)5845250

福州办事处

福州市五四路 73 号
福建外贸中心酒店 9925 室
邮政编码: 350001
电话: (0591)7523388-9925/9938
传真: (0591)7541814