

大数据帮助社会服务和税收机构查找欺诈和滥用情况，使用新洞察和新功能优化其流程

减少救济金超额支付和重复支付

.....通过在执行支付前使用数据分析识别欺诈

改善欺诈识别

.....通过从非结构化数据(如医疗或社会工作者笔记)中提取情报

改善效率和节省纳税人的金钱

.....通过使用大数据分析将关键欺诈分析从几星期缩短到几小时



改善跨机构和私营企业的实时信息共享

.....借助对数据源的临时查询, 如住院患者、处方、财务记录、死亡通知和犯罪数据

改善欺诈调查

.....通过查找社交媒体、地理空间数据和视频数据中的线索



改善居民和政府服务,
有效管理资源

税收和社会计划欺诈、滥用和错误

一种应对税收和社会计划中的欺诈、滥用和错误的集成化方法



税收和社会服务欺诈检测需要强大的信息基础

创建和维护一个全面的**信息基础**，为获得洞察和采取行动提供准确且安全的信息





重要的政府医疗和社会公益机构需要敏捷的环境来识别和预防欺诈

需求

- 揭示欺诈和错误
- 该机构每年提供数十亿美元的救济金。他们知道一项特定的救济金存在欺诈和错误，花费了几个月时间尝试揭示它

收益

- 识别出超过 1.4 亿美元不当支付，占应支付金额的 40%
- 将关键分析从几星期缩短到几小时
- 改善了机构效率并节省了纳税人的金钱



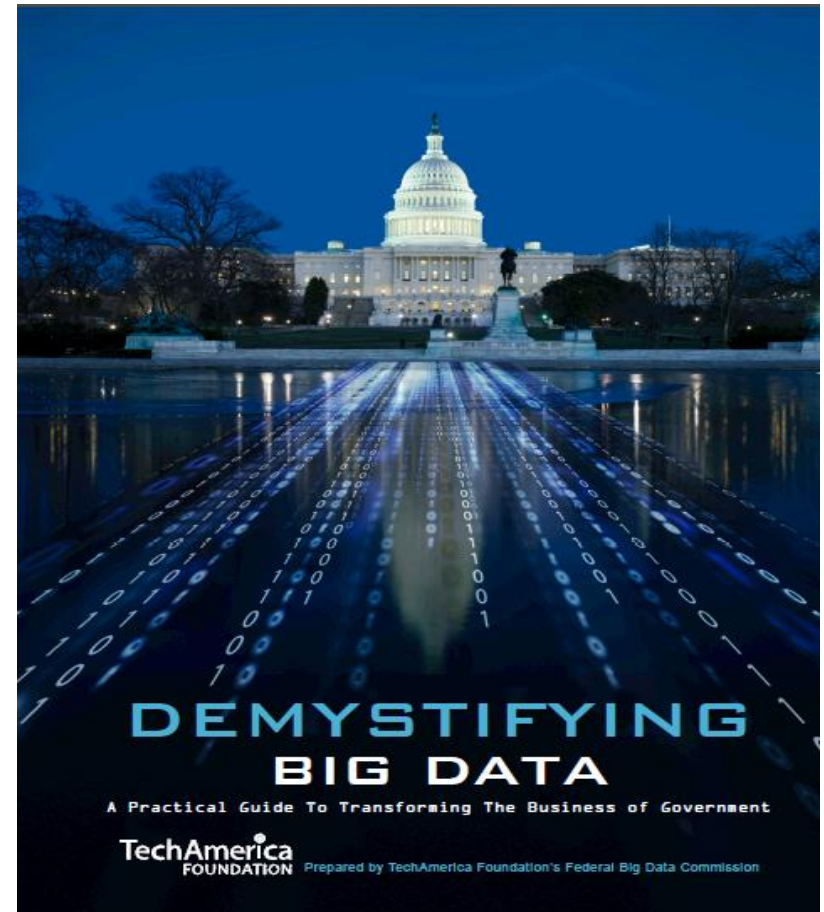
美国联邦大数据委员会报告

大数据委员会将为白宫和国会提供使用大数据改善政府效率、服务和能力，以及促进创新和经济发展的指南

- 该委员会成立于 2012 年 5 月
- Steve Mills 担任联合主席
- 汇集了来自政府、学术界和各行业的专家
- 该报告寻求揭开大数据的神秘面纱，专注于它将带来的业务和使命价值
- 目的在于为开始使用大数据提供明确的建议和路线图

可通过以下链接找到它：

<http://ibmdatamag.com/2012/11/demystifying-big-data/>



您的大数据之旅 – 我们可提供帮助

大数据采用



加入业务社区

The Big Data Hub
 大数据案例研究、白皮书和 IBM 商业价值研究院报告
ibmbigdatahub.com

IBM 简报、解决方案中心

借助下载和测试环境进行自订进度的学习、探索
BigDatauniversity.com、YouTube 大数据频道

加入技术社区

验证和实现业务价值

IBM 大数据就绪性评估
 - 优先化的业务用例
 - 推荐大数据平台

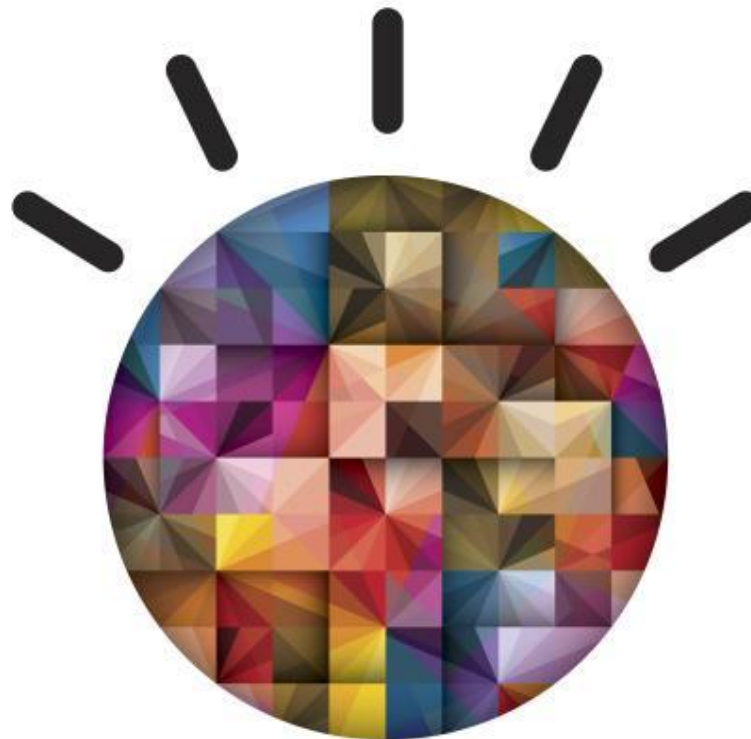
解决方案设计和概念证明
 - 验证大数据用例的业务价值
 - 证明执行用例的大数据能力

企业级大数据计划

- 跨多个用例的增量价值
- 重用相同的大数据平台，充分利用现有投资
- 使用企业数据平台支持分析

了解技术，获取专业知识

更多信息：
ibm.com/bigdata



#ibmbigdata