



Herzlich
willkommen!

Collaboration.Cloud.Power.

IBM Lotus After Business Event

Lotus software



Collaboration.Cloud.Power.

IBM Lotus After Business Event

IBM Lotus Notes IBM LotusLive iNotes IBM Lotus Alloy
IBM Lotus Mobile Connect IBM Lotus Foundations
IBM LotusLive Notes IBM Lotus Sametime
IBM LotusLive IBM Lotus Protector for Mail Security
IBM Lotus Domino IBM LotusLive Engage
IBM Lotus Sametime Unified Telephony IBM Lotus Expeditor
IBM Lotus Protector for Mail Encryption IBM LotusLive Meetings
IBM LotusLive Connections IBM Lotus Symphony
IBM Lotus Connections IBM Lotus Notes Traveller
Lotus software IBM LotusLive Events IBM Lotus Forms



Collaboration.Cloud.Power.

IBM Lotus After Business Event

Lotus Live

Webkonferenzen, Zusammenarbeit, E-Mail



Lotus Live Meetings



Lotus Live Notes



Lotus Live Engage



Lotus Live Connections



Lotus Live Events

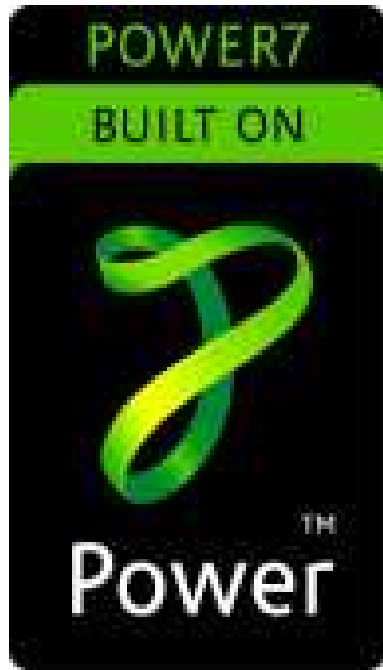


Lotus Live iNotes

Collaboration.Cloud.Power.

IBM Lotus After Business Event

IBM Power Systems



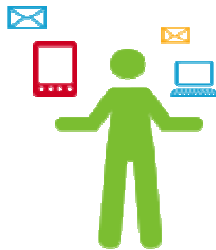
Lotus software



Collaboration.Cloud.Power.

IBM Lotus After Business Event

Möglichkeiten IT-Funktionen bereitzustellen



Software, Hardware
und Services



Vorintegrierte Systeme
und Appliances



Bereitstellung
als Service



... darunter Cloud-Computing,
ein neues Modell der Bereitstellung und Nutzung
von IT-Funktionen.

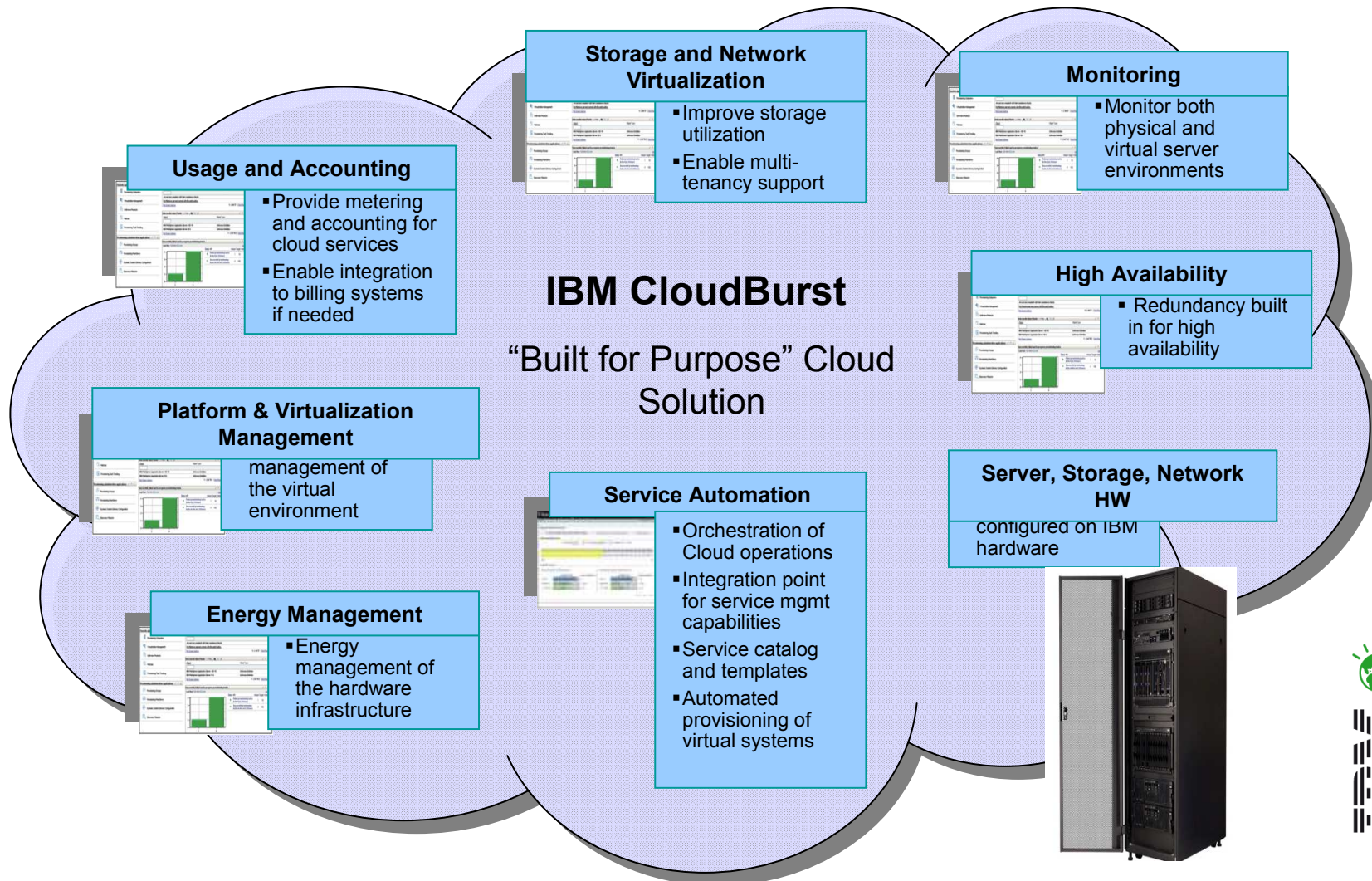
IBM CloudBurst
ist solch eine vorintegrierte Funktionskomponente



Collaboration.Cloud.Power.

IBM Lotus After Business Event

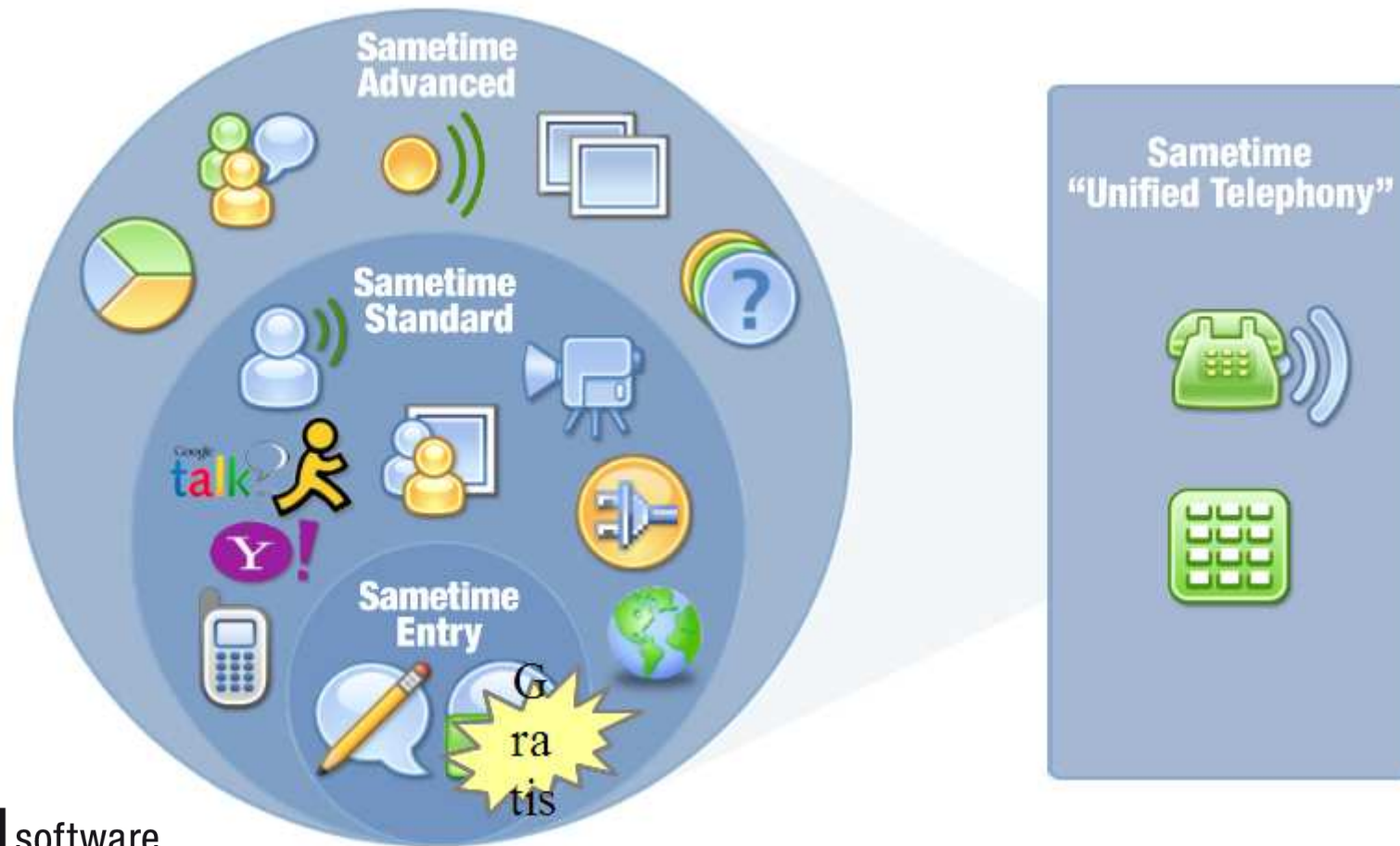
IBM Cloud Burst – Was steckt dahinter?



Collaboration.Cloud.Power.

IBM Lotus After Business Event

Lotus Sametime Familie



Lotus software



Collaboration.Cloud.Power.

IBM Lotus After Business Event

Lotus Protector Security

- Spam
- Antivirus
- Keine eigene OS
- Von Notes aus steuerbar
- Virtuelle Appliance
- Physische Appliance
- Economy
- Value
- Scale
- Performance



Lotus software

Collaboration.Cloud.Power.

IBM Lotus After Business Event

Lotus Protector Encryption

- Verschlüsselung fürs Internet



Datenschutz und Einhaltung
gesetzlicher Richtlinie



Digitale Signatur



Einfache Nutzung – wie gewohnt



Intelligente Verschlüsselung mit
automatisierter Lösung



Lotus software



Collaboration.Cloud.Power.

IBM Lotus After Business Event

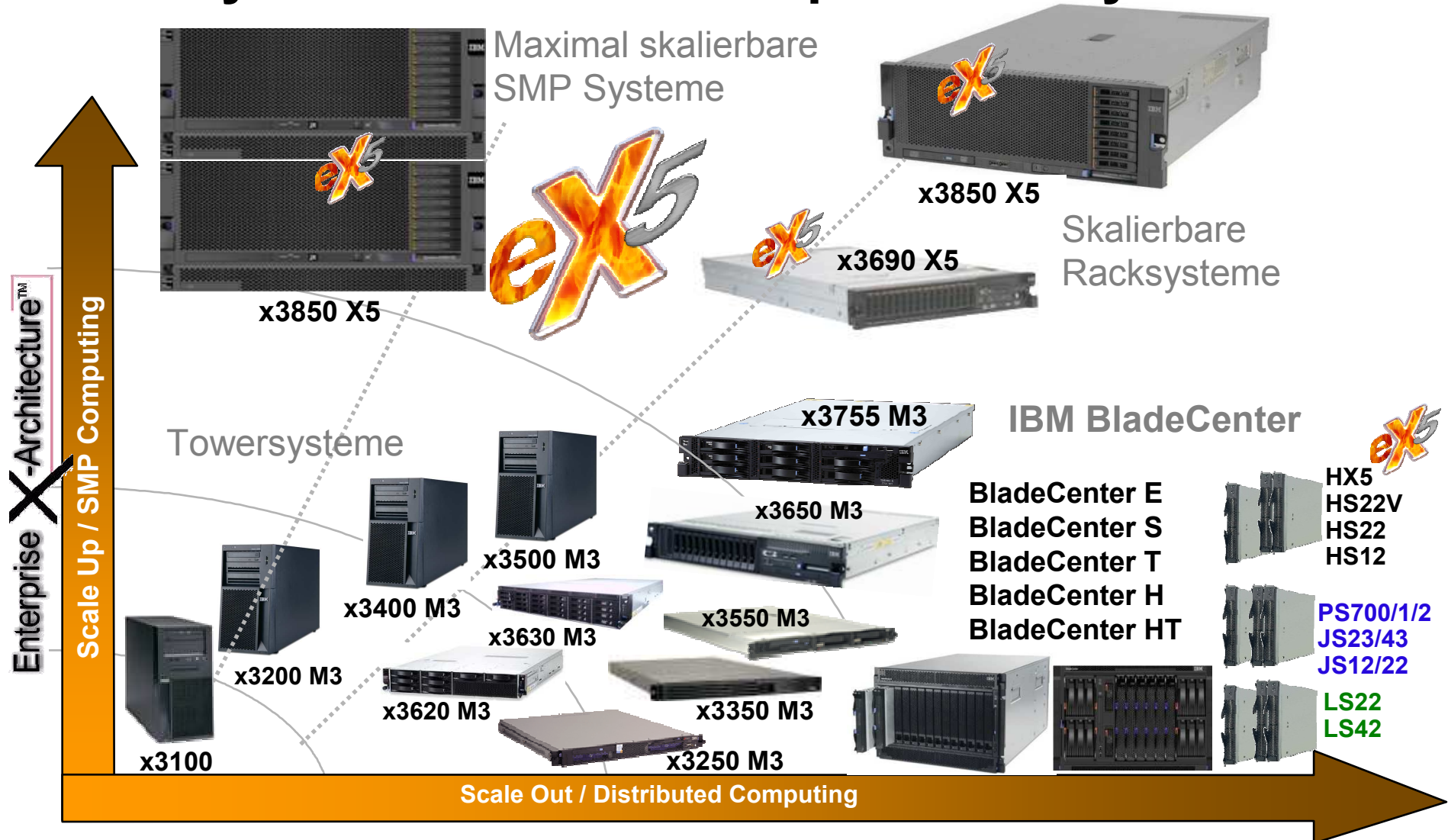
**x86 bei IBM – da steckt mehr drin
IBM System x und IBM BladeCenter**



Collaboration.Cloud.Power.

IBM Lotus After Business Event

IBM System x – Workload optimierte Systeme



Lotus weiß, wie's geht



Collaboration.Cloud.Power.

IBM Lotus After Business Event

Lotus software

