

# Procédure de téléchargement de logiciel IBM

## Téléchargements sur Passport Advantage



# Présentation de Passport Advantage

Action : Sélectionnez Customer sign in (barre de navigation de droite)

<http://www.ibm.com/software/passportadvantage>

Software > How to buy > Passport Advantage >

## IBM Passport Advantage

Program overview

Program overview **Passport Advantage Online**

Passport Advantage and Passport Advantage Express are simple, comprehensive IBM offerings that cover software license acquisition including Fixed Term Licenses and Software Subscription and Support product upgrades and technical support under a single, common set of agreements, processes and tools.

Passport Advantage is designed for larger enterprises, while Passport Advantage Express, a transaction-based offering, is designed to meet the needs of medium-sized businesses.

**Fast access**

- Find out more about Passport Advantage and Passport Advantage Express
- Enroll in Passport Advantage
- Customer sign in
- Reseller sign in

**Features and Benefits**

- Includes Software Subscription and Support (technical support and product upgrades) with each new license.
- Provides Selected Support for certain Open Source and other non-warranted code.
- Provides comprehensive and flexible upgrade coverage.
- Streamlines budgeting for software upgrade and migration costs.
- Provides secure access to Passport Advantage Online.
- Incorporates flexible, easy-to-access, responsive, cross-platform customer support from IBM.
- Provides access to IBM software technical support for all of a customer's designated IT staff.
- Provides 24x7 access to support resources for business-critical outages.
- Provides self help via the Internet.

**Learn more**

- Learn more about Passport Advantage and Passport Advantage Express.
- Passport Advantage tutorial.
- Passport Advantage and Passport Advantage Express brochure.
- Passport Advantage and Passport Advantage Express quick reference guide.

## Ouverture de session

Action : Un écran en anglais apparaît. Repérez la zone **Country/region (select)** et cliquez sur le lien select.

Sélectionnez un pays et une langue ; le système affiche alors l'écran ci-dessous. Renseignez les zones de la section Nouveaux clients et cliquez sur Enregistrer.

The screenshot shows a web page titled "Ouverture de session" (Login) with two main sections: "Clients enregistrés" (Registered clients) and "Nouveaux clients" (New clients).

**Clients enregistrés:** This section prompts the user to connect and provides a form for "ID IBM" (with a sub-label "(Adresse e-mail)"), a "Mot de passe" (password), and a "Pays de résidence\*" (country of residence) dropdown menu. It includes links for "Vous avez oublié votre ID IBM ?" and "Vous avez oublié votre mot de passe ?" and a "Changer le mot de passe" link. A "Valider" button is at the bottom.

**Nouveaux clients:** This section states that all fields are mandatory and provides instructions for new users. It includes an "Enregistrement IBM" section with fields for "Nom\*" and "Prénom\*", an "Adresse e-mail\*" field, and a "Mot de passe\*" field with a note that passwords must be at least 8 characters. It also includes a "Question de sécurité\*" and "Réponse à la question\*" section, and a "Pays de résidence\*" dropdown menu. A "Validez votre mot de passe\*" field is also present. At the bottom, there are "Enregistrer" and "Annuler" buttons.



Remarque : si ce n'est pas la première fois que vous achetez un logiciel IBM, vous disposez déjà d'un identifiant et d'un mot de passe IBM et devez renseigner la section Clients enregistrés.

## Autorisation

Action : Entrez votre mot de passe temporaire dans la page Autorisation.

Cliquez sur Soumettre.

Le contact principal trouvera le mot de passe temporaire dans la lettre 'Bienvenue à IBM' envoyée par courrier (page 2 de la lettre, ci-dessous à droite).

<b>Autorisation</b>	<b>Autorisation</b>
Aide relative au processus	
	<b>Saisie du mot de passe temporaire</b>
	Les champs signalés par un astérisque (*) sont obligatoires pour exécuter cette transaction ; les autres champs sont facultatifs.
	Indiquez le mot de passe temporaire indiqué dans votre courrier de bienvenue afin que votre ID IBM bénéficie d'une autorisation d'accès complète.
	<b>Indiquez les informations concernant le mot de passe temporaire</b>
	Mot de passe temporaire* <input type="text"/>
	 Soumettre
	<b>Informations concernant le mot de passe temporaire</b>
	Votre mot de passe temporaire vous a été indiqué dans le courrier de Bienvenue qui vous a été envoyé.
	Les clients IBM et les Partenaires Commerciaux IBM qui ont acheté des Logiciels IBM peuvent continuer à accéder au <a href="#">téléchargement de Logiciels et aux supports</a> , en attendant de recevoir leur mot de passe temporaire IBM. Attention : Le téléchargement de Logiciels et l'accès aux supports ne sont pas disponibles pour les client Services IBM pour l'instant.
	Les clients Services IBM peuvent continuer à accéder aux <a href="#">Conditions d'utilisation</a> en attendant de recevoir leur mot de passe temporaire IBM.
	Si vous perdez ce mot de passe, demandez-en un autre en cliquant sur le bouton ci-dessous.
	 <a href="#">Demande de mot de passe</a>
	Si vous n'avez pas reçu votre mot de passe, vous pouvez cependant avoir accès au site et accéder aux Conditions d'utilisation et/ou aux Téléchargements de Logiciels en cliquant <a href="#">ici</a> .

Mot de passe Passport Advantage temporaire : a8b9c1d2

Le mot de passe Passport Advantage temporaire ci-dessus n'est utilisé qu'une seule fois, lors de l'attribution d'autorisation d'accès à votre ID IBM et mot de passe pour l'accès à Passport Advantage Online à l'adresse : [ibm.com/software/passportadvantage](http://ibm.com/software/passportadvantage). Sélectionnez l'onglet Passport Advantage Online puis "Connexion client". Si vous ne possédez pas d'ID IBM et de mot de passe, cliquez sur le lien "Inscrivez-vous" pour en créer un. Après avoir saisi l'ID IBM et le mot de passe sur la page de "connexion", vous êtes invité à saisir votre mot de passe temporaire Passport Advantage indiqué ci-dessus. L'exécution de ce processus vous permet d'accéder à Passport Advantage Online.

Vous trouverez ci-joint un CD contenant des informations qui vous aideront à tirer le meilleur parti de votre Contrat Passport Advantage.

Remarques : Si vous n'avez pas encore reçu votre mot de passe temporaire, vous pouvez quand-même effectuer le téléchargement en suivant les instructions de la page Autorisation (voir ci-dessus).

Votre code pour le Centre de clés de licence ne vous permettra pas d'accéder au site de téléchargement.

Si vous ne trouvez pas votre mot de passe temporaire, demandez assistance à eCustomer Care à l'adresse :

[www.ibm.com/software/howtobuy/softwareandservices/docs/en\\_US/ecare.html](http://www.ibm.com/software/howtobuy/softwareandservices/docs/en_US/ecare.html)

## Logiciels et services en ligne

Action : Cliquez sur l'onglet Nouveautés pour obtenir des conseils de téléchargement avant de poursuivre. Cliquez sur Télécharger des logiciels (barre de navigation de droite dans la zone Recherche éclair).

Software >

**Logiciels et services en ligne**

Téléchargement de logiciels et accès aux supports

Achat & renouvellement

Chariot

Génération de rapports

Autorisations

Gestion des comptes

Références

Besoin d'aide

### Logiciels et services en ligne

Accès aux téléchargements, aux informations liées aux comptes et aux achats

For tips to minimize your software download time, see [Download Tips under the News Tab.](#)

**Passport Advantage Online**


Pour visionner les vidéos d'utilisation et lire la documentation en ligne, consultez [Aide de Passport Advantage Online](#)

**Sélection d'une langue**

Français ▼ ➔

**Liens associés**

- Support logiciel IBM
- Demande de service électronique
- ShopzSeries
- Logiciels distribués en ligne
- Devis et commande de logiciel
- Enregistrement de messagerie instantanée publique

**Aide pour la navigation**

➔ **Téléchargement de logiciels et accès aux supports**

Téléchargement de mises à jour de logiciels et commande de supports logiciel.

➔ **Achat & renouvellement**

Acheter de nouvelles licences, des Renouvellements d'Abonnement et de

**Nouveautés**

➔ **Autorisations**

Affichage des certificats d'Autorisations d'Utilisation de Logiciel et des attributions d'Autorisation, mise à jour des attributions d'Autorisation.

➔ **Gestion des comptes**

Gérer les contacts, ajouter, modifier ou

**Offres spéciales**

**Recherche éclair**

- ➔ Télécharger des logiciels
- ➔ Télécharger des correctifs
- ➔ Support technique en ligne
- ➔ Mettre à jour les contacts
- ➔ Ajouter le numéro du site à votre ID IBM
- ➔ Ajouter de nouveaux utilisateurs
- ➔ Modifier ou supprimer l'accès utilisateur
- ➔ Traiter les demandes d'accès des utilisateurs
- ➔ Passer une nouvelle commande de licence

# Téléchargement de logiciels et accès aux supports physiques

Action : Lisez les conditions de Passport Advantage.  
Cliquez sur J'accepte.

Canada [ changer ] [ France ]

Recherche

Accueil Solutions Services Produits Assistance et téléchargement Mon site IBM Bienvenue

Logiciel > Logiciels et services en ligne >

## Téléchargement de logiciels et accès aux supports physiques

### Dispositions pour Passport Advantage

Logiciels et services en ligne

Téléchargement de logiciels et accès aux supports

Achat & renouvellement

Chariot

Génération de rapports

Autorisations

Gestion des comptes

Références

Besoin d'aide ?

Liens associés

- Conditions d'utilisation des services
- Support logiciel IBM
- Support technique en ligne
- ShopzSeries
- Logiciels distribués en ligne
- Devis et commande de logiciels

Logiciel > Logiciels et services en ligne >

## Téléchargement de logiciels et accès aux supports physiques

### Dispositions pour Passport Advantage

Veillez lire attentivement toutes les dispositions, les imprimer et les conserver pour toute utilisation ultérieure.

En cliquant sur le bouton "J'accepte" ci-dessous, Vous reconnaissez que les Produits Eligibles Passport Advantage que Vous commandez et/ou téléchargez dans le cadre de la présente transaction sous soumis aux dispositions de (1) Votre **Contrat IBM International Passport Advantage**, de tout avenant à celui-ci, ainsi que (2) des **Contrat des Conditions Internationales d'Utilisation de Logiciels IBM**, y compris toutes les dispositions supplémentaires éventuelles contenues dans les (3) **Documents d'Informations sur la Licence** du Logiciel. Les Produits Passport Advantage Eligibles incluent (de manière non exhaustive) les licences, les mises à jour de Logiciels sous la forme de nouvelles versions, éditions ou révisions qui vous sont fournies dans le cadre de Votre Abonnement et Support Logiciel, et les Renouvellements.

Vous pouvez consulter et obtenir des copies des contrats mentionnés ci-dessus en cliquant sur les liens fournis ci-dessous et en suivant les instructions des invites qui s'affichent.

1. [Contrat IBM International Passport Advantage \[Français \(PDF, 61KB\) | English \(PDF, 95KB\)\]](#)
2. [Contrat des Conditions Internationales d'Utilisation de Logiciels IBM](#)
3. [Documents d'Informations sur la Licence](#)

Obtenir Adobe® Reader®

A propos d'IBM Données personnelles Contactez-nous Conditions d'utilisation Fils de nouvelles IBM Emplois

# Recherche de téléchargements & supports physiques

## Exemple 1 – téléchargement d'IBM SPSS Regression

Action : Le ou les téléchargements autorisés sont affichés.  
Sélectionnez le ou les programmes désirés.

Logiciel > Logiciels et services en ligne > Téléchargement de logiciels et accès aux supports >

## Recherche de téléchargements & supports physiques

**Logiciels et services en ligne**

- Téléchargement de logiciels et accès aux supports
- Achat & renouvellement
- Chariot
- Génération de rapports
- Autorisations
- Gestion des comptes
- Références
- Besoin d'aide ?

**Liens associés**

- Conditions d'utilisation des services
- Support logiciel IBM
- Support technique en ligne
- ShopzSeries
- Logiciels distribués en ligne
- Devis et commande de logiciels

**Téléchargement de logiciel** | **Accès aux supports**

Présentation générale | **Outil de recherche de téléchargements** | Définir mes préférences

- **Téléchargement pas à pas**
- Afficher mes téléchargements préférés
- Voir tous mes téléchargements
- Rechercher par description ou par numéro de référence produit
- Rechercher par catégories

Sélectionnez l'une des options ci-dessous puis cliquez sur "Continuer".

**Afficher de A à Z** | **Afficher par marque**

**Tous mes téléchargements autorisés - de A à Z**

- IBM FileNet Bus Process Manager Add-On Authorized
- IBM FileNet Bus Process Manager Add-On Employee
- IBM FileNet Bus Process Manager Add-On Ext User
- IBM SPSS Regression
- IBM WebSphere Application Server
- IBM WebSphere Application Server Network Deployment
- IBM WebSphere Portal Enable

[Continuer](#)

**Logiciel**

**Offre de logiciel**  
Passport Advantage -

**Numéro de site**

**Liens rapides**

→ [Service de support IBM pour les correctifs](#)

**Aide sur**

[Téléchargement de logiciels et accès aux supports physiques](#)

## Recherche de téléchargements & supports physiques

### - Exemple 1 – téléchargement d'IBM SPSS Regression

Action : Sélectionnez la langue et la ou les plateformes désirées.  
Cliquez sur Continuer.

**Logiciels et services en ligne**

- Téléchargement de logiciels et accès aux supports
- Achat & renouvellement
- Chariot
- Génération de rapports
- Autorisations
- Gestion des comptes
- Références
- Besoin d'aide ?

**Liens associés**

- Conditions d'utilisation des services
- Support logiciel IBM
- Support technique en ligne
- ShopzSeries
- Logiciels distribués en ligne
- Devis et commande de logiciels

Logiciel > Logiciels et services en ligne > Téléchargement de logiciels et accès aux supports >

## Recherche de téléchargements & supports physiques

Téléchargement de logiciel
Accès aux supports

Présentation générale | **Outil de recherche de téléchargements** | Définir mes préférences

- **Téléchargement pas à pas**
- Rechercher par description ou par numéro de référence produit
- Afficher mes téléchargements préférés
- Rechercher par catégories
- Voir tous mes téléchargements

**Votre produit**

**Nom du produit :** IBM SPSS Regression

**Sélectionner les critères**

**Langue**

French ▼

**Plateforme**

<input type="checkbox"/> AIX 5L V5	<input type="checkbox"/> AIX 6	<input type="checkbox"/> HP-UX 11i
<input type="checkbox"/> Mac OS	<input type="checkbox"/> Red Hat Ent Linx RHEL Dsktp w/Wrkstn	<input type="checkbox"/> Red Hat Entrprs Lnx RHEL Adv Pltfrm
<input type="checkbox"/> SUSE Linux Ent Server (SLES) Sys z	<input type="checkbox"/> Solaris (Sun)	<input type="checkbox"/> Windows 7 Enterprise
<input type="checkbox"/> Windows 7 Professional	<input type="checkbox"/> Windows Vista Business	<input checked="" type="checkbox"/> Windows Vista Enterprise

**Logiciel**

**Offre de logiciel**  
Passport Advantage -

**Numéro de site**

**Liens rapides**

→ Service de support IBM pour les correctifs

**Aide sur**

Téléchargement de logiciels et accès aux supports physiques



## Recherche de téléchargements & supports physiques Exemple 1 – téléchargement d'IBM SPSS Regression

Action : Par défaut, lorsque vous recherchez un produit, tous les fichiers pertinents sont sélectionnés. Cliquez sur le signe plus pour développer et sélectionner ceux que vous souhaitez télécharger.

Logiciel > Logiciels et services en ligne > Téléchargement de logiciels et accès aux supports >

### Recherche de téléchargements & supports physiques

**Téléchargement de logiciel** | **Accès aux supports**

Présentation générale | **Outil de recherche de téléchargements** | Définir mes préférences

- **Téléchargement pas à pas**
- Afficher mes téléchargements préférés
- Voir tous mes téléchargements
- Rechercher par description ou par numéro de référence produit
- Rechercher par catégories

**Vos critères de téléchargement**

<b>Nom du produit :</b>	IBM SPSS Regression
<b>Langue :</b>	French
<b>Plateforme :</b>	Windows Vista Enterprise
<b>Versions précédentes :</b>	Non
<b>Produits complémentaires :</b>	Non

← Modifier mes critères de téléchargement

**Vérifier la "version en cours" des téléchargements**

**Version courante**

**Description**

<input type="checkbox"/>	<input checked="" type="checkbox"/>	IBM SPSS Statistics Desktop V19.0 Multiplatform Multilingual eAssembly (VIEW MANDATORY README Before Downloading)(CRCP5ML)
	<b>Taille</b>	40 fichiers (7057Mo)
	<b>Date de soumission</b>	05-oct-2010

**Logiciel**

Offre de logiciel  
Passport Advantage -

Numéro de site

**Liens rapides**

→ Service de support IBM pour les correctifs

**Aide sur**

↳ Téléchargement de logiciels et accès aux supports physiques

**Logiciels et services en ligne**

Téléchargement de logiciels et accès aux supports

Achat & renouvellement

Chariot

Génération de rapports

Autorisations

Gestion des comptes

Références

Besoin d'aide ?

**Liens associés**

- Conditions d'utilisation des services
- Support logiciel IBM
- Support technique en ligne
- ShopzSeries
- Logiciels distribués en ligne
- Devis et commande de logiciels

# Recherche de téléchargements & supports physique

## - Exemple 1 – téléchargement d'IBM SPSS Regression

Action :  
 Le système affiche alors tous les fichiers du produit.  
 Sélectionnez uniquement ceux dont vous avez besoin (voir les conseils qui suivent).  
 Cliquez sur J'accepte. Cliquez sur Télécharger maintenant.



Description			
<input type="checkbox"/>	<b>IBM SPSS Statistics Desktop V19.0 Multiplatform Multilingual eAssembly (VIEW MANDATORY README Before Downloading)(CRCP5ML)</b>	<b>Taille</b> 40 fichiers (7057Mo)	<b>Date de soumission</b> 05-oct-2010
<input checked="" type="checkbox"/>	<b>IBM SPSS Statistics V 19.0 License Instructions Multiplatform Multilingual(CZNH8ML) - <a href="#">Détails</a></b>	<b>Taille</b> <1Mo	<b>Date de soumission</b> 05-oct-2010
	Contrat de licence	Durée du téléchargement	
<input checked="" type="checkbox"/>	<b>SPSS Statistics 19 Download Read Me Multilingual(CZN5WML) - <a href="#">Détails</a></b>	<b>Taille</b> <1Mo	<b>Date de soumission</b> 05-oct-2010
	Contrat de licence	Durée du téléchargement	
<input type="checkbox"/>	<b>SPSS Statistics 19 Client Windows 32 Installer English(CZN5QEN) - <a href="#">Détails</a></b>	<b>Taille</b> 478Mo	<b>Date de soumission</b> 05-oct-2010
	Contrat de licence	Durée du téléchargement	
<input type="checkbox"/>	<b>SPSS Statistics 19 Client Windows 32 Language Pack Multilingual(CZN5EML) - <a href="#">Détails</a></b>	<b>Taille</b> 544Mo	<b>Date de soumission</b> 05-oct-2010
	Contrat de licence	Durée du téléchargement	
<input checked="" type="checkbox"/>	<b>SPSS Statistics 19 Client Windows 64 Installer English(CZN5REN) - <a href="#">Détails</a></b>	<b>Taille</b> 463Mo	<b>Date de soumission</b> 05-oct-2010
	Contrat de licence	Durée du téléchargement	
<input checked="" type="checkbox"/>	<b>SPSS Statistics 19 Client Windows 64 Language Pack Multilingual(CZN5FML) - <a href="#">Détails</a></b>	<b>Taille</b> 544Mo	<b>Date de soumission</b> 05-oct-2010
	Contrat de licence	Durée du téléchargement	

Remarques : Le téléchargement de tous les fichiers peut être très volumineux.  
 Ne sélectionnez pas ceux dont vous n'avez pas besoin.

## Conseils pour le téléchargement :

Afin de réduire le temps de téléchargement, nous vous recommandons de ne sélectionner que les images (fichiers) qui s'appliquent à votre situation. Voici quelques conseils pour vous aider dans la sélection :

- N'utilisez pas "tout sélectionner", car le téléchargement pourrait être très volumineux et prendre plusieurs heures.
- Téléchargez d'abord les instructions et les fichiers readme pour voir de quels fichiers vous avez besoin. Il y a des fichiers readme pour les produits de statistiques et les services de collaboration et de déploiement (voir ci-dessous).

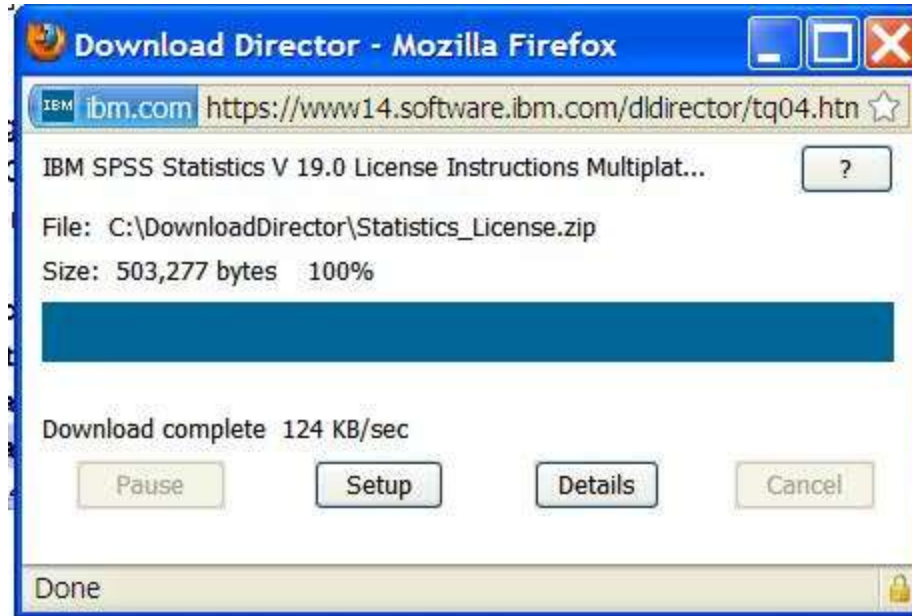
<input checked="" type="checkbox"/>	SPSS Statistics 19 Download Read Me Multilingual(CZN5WML) - <a href="#">Détails</a>
<b>Taille</b>	<1Mo
<b>Date de soumission</b>	05-oct.-2010
 Contrat de licence	 Durée du téléchargement

- Après les avoir lus, vous pouvez revenir au site pour télécharger d'autres fichiers.
- Ne sélectionnez que les fichiers qui concernent votre système d'exploitation (Windows 32 ou 64, Linux ou Macintosh). Si vous ne savez pas si vous utilisez Windows 32 ou 64 bits, reportez-vous à l'article suivant : <http://support.microsoft.com/?kbid=827218>. Si vous n'êtes toujours pas sûr, choisissez la version 32 bits.
- Il existe des téléchargements en diverses langues ; ne sélectionnez que ceux dont vous avez besoin.
- Si vous avez besoin du module linguistique, ne téléchargez que le fichier qui se rapporte à votre produit et à votre système d'exploitation.

## Download Director

- Exemple 1 – téléchargement d'IBM SPSS Regression

Action : Le système télécharge les fichiers et vous informe une fois qu'il a terminé.



Si vous avez besoin d'aide à un point quelconque de la procédure de téléchargement, contactez eCustomer Care :

[www.ibm.com/software/howtobuy/softwareandservices/docs/en\\_US/ecare.html](http://www.ibm.com/software/howtobuy/softwareandservices/docs/en_US/ecare.html)

Les diapositives suivantes présentent un exemple de téléchargement de Data Collection Survey/Reporter Desktop.

# Exemple avec Data Collection Survey/Reporter Professional

Action : Les produits que vous êtes autorisé à télécharger s'affichent. Sélectionnez le ou les programmes désirés. Cliquez sur le bouton Continuer.

Action : Sélectionnez la langue et la ou les plateformes désirées. Cliquez sur Continuer.

Logiciel > Logiciels et services en ligne > Téléchargement de logiciels et accès aux supports >

## Recherche de téléchargements & supports physiques

**Téléchargement de logiciel** | Accès aux supports

Présentation générale | **Outil de recherche de téléchargements** | Définir mes préférences

- Téléchargement pas à pas**
  - Afficher mes téléchargements préférés
  - Voir tous mes téléchargements
- Rechercher par description ou par numéro de référence produit
- Rechercher par catégories

Sélectionnez l'une des options ci-dessous puis cliquez sur "Continuer".

**Afficher de A à Z** | **Afficher par marque**

**Tous mes téléchargements autorisés - de A à Z**

- IBM SPSS Advanced Statistics
- IBM SPSS Amos
- IBM SPSS Bootstrapping
- IBM SPSS Categories
- IBM SPSS Complex Samples
- IBM SPSS Conjoint
- IBM SPSS Custom Tables
- IBM SPSS Data Collection Author Desktop
- IBM SPSS Data Collection Author Professional
- IBM SPSS Data Collection Base Professional
- IBM SPSS Data Collection Data Entry Author
- IBM SPSS Data Collection Paper - Scan Add-on
- IBM SPSS Data Collection Survey Reporter Professional
- IBM SPSS Data Preparation
- IBM SPSS Decision Trees
- IBM SPSS Direct Marketing

Logiciel > Logiciels et services en ligne > Téléchargement de logiciels et accès aux supports >

## Recherche de téléchargements & supports physiques

**Téléchargement de logiciel** | Accès aux supports

Présentation générale | **Outil de recherche de téléchargements** | Définir mes préférences

- Téléchargement pas à pas**
  - Afficher mes téléchargements préférés
  - Voir tous mes téléchargements
- Rechercher par description ou par numéro de référence produit
- Rechercher par catégories

**Votre produit**

**Nom du produit :** IBM SPSS Data Collection Survey Reporter Professional

**Sélectionner les critères**

**Langue**

French

**Plateforme**

- Windows 7 Enterprise
- Windows 7 Professional
- Windows Vista Business
- Windows Vista Enterprise
- Windows XP Professional

# Exemple avec Data Collection Survey/Reporter Professional

Action : Par défaut, lorsque vous recherchez un produit, tous les fichiers pertinents sont sélectionnés. Cliquez sur le signe plus.

Logiciel > Logiciels et services en ligne > Téléchargement de logiciels et accès aux supports >

## Recherche de téléchargements & supports physiques

**Logiciels et services en ligne**

- Téléchargement de logiciels et accès aux supports
- Achat & renouvellement
- Chariot
- Génération de rapports
- Autorisations
- Gestion des comptes
- Références
- Besoin d'aide ?

**Liens associés**

- Conditions d'utilisation des services
- Support logiciel IBM
- Support technique en ligne
- ShopzSeries
- Logiciels distribués en ligne
- Devis et commande de logiciels

Téléchargement de logiciel
Accès aux supports

Présentation générale
**Outil de recherche de téléchargements**
Définir mes préférences

- **Téléchargement pas à pas**
- Rechercher par description ou par numéro de référence produit
- Afficher mes téléchargements préférés
- Rechercher par catégories
- Voir tous mes téléchargements

**Vos critères de téléchargement**

<b>Nom du produit :</b>	IBM SPSS Data Collection Survey Reporter Professional
<b>Langue :</b>	French
<b>Plateforme :</b>	Windows Vista Enterprise
<b>Versions précédentes :</b>	Non
<b>Produits complémentaires :</b>	Non

[← Modifier mes critères de téléchargement](#)

Développez et sélectionnez les fichiers à télécharger, acceptez les dispositions ci-dessous et cliquez sur "Télécharger maintenant".

= Développer     = Condenser

**Vérifier la "version en cours" des téléchargements**

Version courante

**Description**

<input type="checkbox"/>	<input checked="" type="checkbox"/>	<b>IBM SPSS Data Collection Desktop V6.0 Windows Multilingual eAssembly (CRCU6ML)</b>
<b>Taille</b>	12 fichiers (702Mo)	
<b>Date de soumission</b>	05-oct.-2010	

**Logiciel**

**Offre de logiciel**  
Passport Advantage Express  
[\[modifier\]](#)

**Numéro de site**

**Liens rapides**

→ [Service de support IBM pour les correctifs](#)

**Aide sur**

[Téléchargement de logiciels et accès aux supports physiques](#)

# Exemple avec Data Collection Survey/Reporter Professional

Action : Le système affiche alors tous les fichiers du produit. Sélectionnez uniquement ceux dont vous avez besoin. Suivez bien les instructions de la diapositive 11 pour ne télécharger que ce qui est nécessaire. Cliquez sur Télécharger maintenant.

Action : Le système télécharge le ou les fichiers et vous informe une fois qu'il a terminé.

Description	
<input type="checkbox"/>	<b>IBM SPSS Data Collection Desktop V6.0 Windows Multilingual eAssembly (CRCU6ML)</b> Taille: 12 fichiers (702Mo) Date de soumission: 05-oct-2010
<input checked="" type="checkbox"/>	<b>IBM SPSS Data Collection V 6.0 License Instructions Multiplatform Multilingual (CZTA0ML) - Détails</b> Taille: <1Mo Date de soumission: 23-nov-2010 <a href="#">Contrat de licence</a> <a href="#">Durée du téléchargement</a>
<input checked="" type="checkbox"/>	<b>SPSS Data Collection 6 Desktop Installer Windows Multilingual(CZNU1ML) - Détails</b> Taille: 355Mo Date de soumission: 05-oct-2010 <a href="#">Contrat de licence</a> <a href="#">Durée du téléchargement</a>
<input type="checkbox"/>	<b>Microsoft WSE 2.0 Windows Multilingual(CZNY5ML) - Détails</b> Taille: 1Mo Date de soumission: 05-oct-2010 <a href="#">Contrat de licence</a> <a href="#">Durée du téléchargement</a>
<input checked="" type="checkbox"/>	<b>SPSS Data Collection 6 Developer Library Windows English(CZNY0EN) - Détails</b> Taille: 273Mo Date de soumission: 05-oct-2010 <a href="#">Contrat de licence</a> <a href="#">Durée du téléchargement</a>
<input checked="" type="checkbox"/>	<b>SPSS Data Collection 6 Documentation English(CZNX5EN) - Détails</b> Taille: 42Mo Date de soumission: 05-oct-2010 <a href="#">Contrat de licence</a> <a href="#">Durée du téléchargement</a>
<input type="checkbox"/>	<b>SPSS Data Collection 6 Documentation Japanese(CZNX9JA) - Détails</b> Taille: 20Mo Date de soumission: 05-oct-2010 <a href="#">Contrat de licence</a> <a href="#">Durée du téléchargement</a>

