

印刷ガイド

適切なカセットをセットし、正しい用紙の種類とサイズを設定して、プリンタを最大限に活用します。1つのカセットに種類の異なる用紙をセットしないでください。

メモ： 自動大きさ検知機能をオンに設定している場合、用紙の大きさを調整する必要はありません。プリンタカセットの自動大きさ検知機能は標準でオンになっていますが、多目的フィーダでは使用できません。

用紙をセットする

プリンタは、さまざまな用紙の種類、大きさ、重さに対応しています。標準およびオプションのカセットには、どちらにも用紙の高さの上限を表す印が付いています。

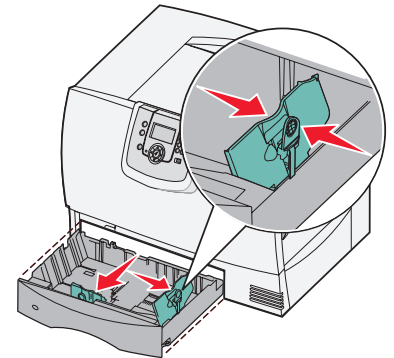
紙づまりを防ぐには、次のようにします。

- 印刷用紙の束を上下にまげてほぐし、パラパラめくってからセットします。印刷用紙を折ったり畳んだりしないでください。平らな面で用紙の端を揃えます。
- 高さの上限を超えないようにしてください。用紙の枚数が多すぎると、紙づまりの原因となります。



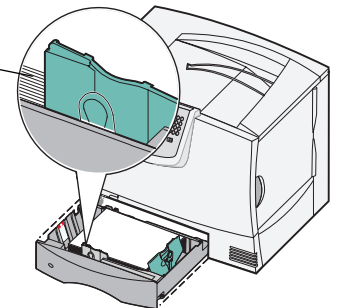
500 枚カセットに用紙をセットする

- 1 カセットを取り外し、平らな面に置きます。
- 2 前面のガイドレバーを締め付け、ガイドをカセットの前面にスライドさせます。
- 3 横のガイドレバーを締め付け、用紙の大きさに合う位置にガイドをスライドさせます。
- 4 用紙を上下にまげてほぐし、パラパラめくります。用紙を折ったり畳んだりしないでください。平らな面で用紙の端を揃えます。
- 5 図のように、印刷面を下にして用紙をカセットにセットします。



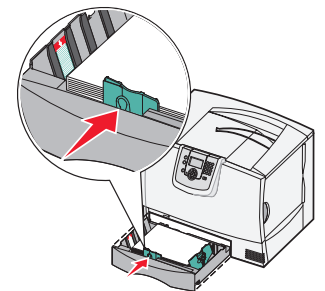
曲がったり、しわになったりしている用紙はセットしないでください。

高さの
上限インジケータ



メモ： 高さの上限を超えないようにしてください。用紙の枚数が多すぎると、紙づまりの原因となります。

- 6 正面のガイドレバーを締め付け、ガイドが用紙にしっかりと触れるまで、スライドさせます。
- 7 カセットを再度取り付けます。



カセットがプリンタに完全に押し込まれていることを確認してください。

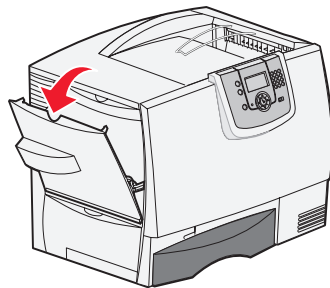
多目的フィーダに用紙をセットする

多目的フィーダには 2 通りの使用方法があります。

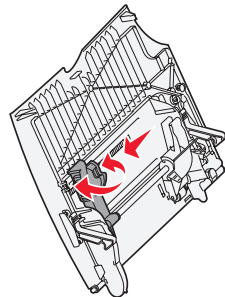
- **用紙カセット** - 用紙カセットとして使用できます。紙および専用紙をフィーダにセットしておき、用紙をフィーダに入れたままの状態にできます。
- **手動バイパスフィーダ** - 手動バイパスフィーダとして使用できます。コンピュータから用紙の種類と大きさを指定して、印刷ジョブをフィーダに送信できます。印刷を開始する前に、適切な用紙をセットするよう表示されます。

多目的フィーダに用紙をセットするには

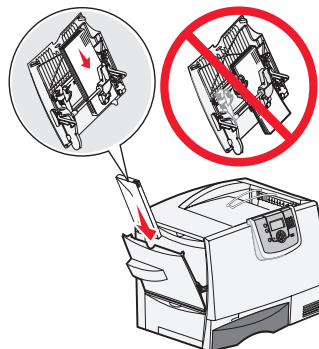
- 1 多目的フィーダを開きます。
- 2 用紙ガイドレバーを締め付け、ガイドをプリンタの前方いっぱいまでスライドさせます。



- 3 用紙を上下にまげてほぐし、パラパラめくります。印刷用紙を折ったり畳んだりしないでください。平らな面で用紙の端を揃えます。
- 4 使用する大きさ、種類、印刷方法に合った用紙または専用紙を準備します。



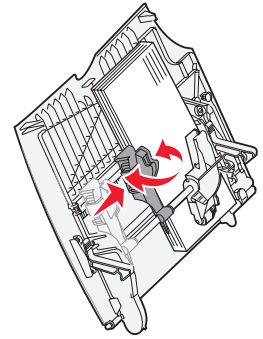
- 5 用紙または専用紙を印刷面が上になるようにして、多目的フィーダの左側に沿ってセットします。用紙が入るところまで押し入れます。



用紙を強引に押し入れないでください。

メモ： 高さの上限を超えないようにしてください。用紙の枚数が多すぎると、紙づまりの原因となります。

- 6 用紙ガイドレバーを締め付け、用紙の側面に軽く触れる位置までガイドをスライドさせます。
- 7 以前とは異なる種類の用紙をセットする場合は、操作パネルでカセットの [用紙の種類] 設定を変更します。



他の給紙オプションに用紙をセットする

他の給紙オプションへの用紙のセットについては、プリンタに付属のソフトウェアおよび説明書類 CD を参照してください。

用紙の種類と大きさを設定する

用紙の種類と大きさを正しい値にセットすれば、同じ種類と大きさの用紙がセットされたカセットがプリンタによって自動的にリンクされます。

メモ： セットされている用紙の種類が以前にセットされていた用紙と同じ場合は、用紙の種類の設定を変更する必要はありません。

用紙の種類と大きさを変更するには

- 1 操作パネルの を押します。
- 2 [用紙メニュー]の横に が表示されるまで を押してから、 を押します。
- 3 [用紙 大きさ / 種類] の横に が表示されるまで を押してから、 を押します。
- 4 印刷する給紙源の横に が表示されるまで を押してから、 を押します。
- 5 セットした用紙の大きさの横に が表示されるまで を押してから、 を押します。
- 6 セットした用紙の種類横に が表示されるまで を押してから、 を押します。

操作パネルに [選択を送信中] と表示されます。

- 7 プリンタが [準備完了] 状態に戻るまで を押します。

専用紙に印刷する（OHP フィルムやラベルなど）

OHP フィルム、厚紙、光沢紙、ラベル、封筒などの用紙に印刷するには、以下の手順に従います。

- 1 使用するカセットに正しい手順で印刷用紙をセットします（⇒1 ページの「用紙をセットする」）。
- 2 プリンタの操作パネルで、セットした用紙の種類と大きさを設定します（⇒「用紙の種類と大きさを設定する」）。
- 3 コンピュータのソフトウェアアプリケーションから、セットした用紙に従って、用紙の種類、大きさ、給紙源を設定します。
 - a ワープロ、表計算ソフト、ブラウザ、またはその他のアプリケーションから [ファイル] → [印刷] の順に選択します。
 - b [プロパティ]（アプリケーションによっては [オプション]、[プリンタ]、[セットアップ]）をクリックして、プリンタドライバの設定を表示します。
 - c [用紙] タブをクリックし、[用紙カセット] リストボックスから、専用紙をセットしたカセットを選択します。
 - d [用紙の種類] リストボックスから、用紙の種類（OHP フィルムや封筒など）を選択します。
 - e 専用紙の大きさを [用紙の大きさ] リストボックスから選択します。
 - f [OK] をクリックして、通常どおりに印刷ジョブを送信します。

用紙の大きさの詳細については、『用紙ガイド』を参照してください。