

6. プログラムの操作

ページ出力制御機能プログラムの操作は、Windows タスクトレイアイコンのメニューから実行します。カーソルを下図のアイコン (図中丸内) の上に移動して、マウスの右ボタンを押すと設定メニューが表示されます。マウスの左ボタンを押すと、PbP プリントスプーラーメニューが表示されます。

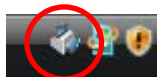


図 46 タスクトレイアイコン

6.1. 「プリントスプーラー一覧」画面

ページ出力制御機能プログラムのタスクトレイアイコン上で、マウスの右ボタンを押し、設定メニューを表示します。「プリントスプーラー」メニューを選択すると、「プリントスプーラー一覧」画面を表示します。「プリントスプーラー一覧」には、登録された PbP プリントスプーラーが表示されます。PbP プリントスプーラーを選択して、画面上の各ボタンを押すことで、次の操作を行うことができます。

表 3 各ボタンの操作一覧

ボタン	操作
「開始」	停止状態の PbP プリントスプーラーを開始状態にします。
「停止」	開始状態の PbP プリントスプーラーを停止状態にします。
「追加」	PbP プリントスプーラーを追加します。
「設定」	PbP プリントスプーラーの設定を行います。停止状態になっている必要があります。
「削除」	PbP プリントスプーラーを削除します。
「OK」	「プリントスプーラー一覧」画面を閉じます。



図 47 PbP プリントスプーラー一覧画面

6.1.1. 状態表示について

「プリントスプーラー一覧」画面には、次の状態を表示します。

表 4 PbP プリントスプーラー状態の詳細一覧

状態	詳細
「開始」	PbP プリントスプーラーが開始状態になっています。
「停止」	PbP プリントスプーラーが停止状態になっています。
「印刷中」	PbP プリントスプーラーが印刷中の状態になっています。
「接続待ち」	PbP プリントスプーラーが開始状態で、接続可能な状態になっています。
「停止中」	PbP プリントスプーラーが停止するための処理中です。

6.2. 「印刷ジョブ一覧」画面

ページ出力制御機能プログラムのタスクトレイアイコン上でマウスの左ボタンを押すと、登録してある PbP プリントスプーラー名をメニュー項目とした「プリントスプーラー」一覧メニューが表示されます。一覧メニューから PbP プリントスプーラー名を選択すると、選択した PbP プリントスプーラーの「印刷ジョブ一覧」画面が表示されます。画面上の各ボタンを押すことで、次の操作を行うことができます。

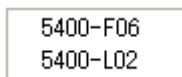


図 48 プリントスプーラー一覧メニュー

表 5 各ボタンの操作一覧

ボタン	操作
「削除」	「印刷中」、「印刷待ち」、「取り消し」状態の印刷ジョブのデータを消去します。削除した印刷ジョブは、一覧から削除されますので、再印刷するには、アプリケーションから印刷する必要があります。
「停止」	印刷中の印刷ジョブを停止します。次に印刷する印刷ジョブがある場合には、次の印刷ジョブが処理されます。プリンターが印刷中にこのボタンを押した場合には、プリンターに送信済の印刷データはページの区切りまで印刷されます。印刷終了後、該当ジョブを停止します。 (注) 単票用紙を手差し給紙で使用している場合に、印刷終了した用紙を取り出さないとそのままの状態にしていると、「ページ出力制御機能プログラム」が印刷の終了したページを誤認識します。印刷ジョブを「停止」させた場合には、直ちに、印刷済み用紙をプリンターから取り除いてください。
「開始」	「印刷停止」、「印刷取り消し」状態の印刷ジョブの印刷されていないページから印刷を再開します。
「↑」「↓」	選択した印刷ジョブの印刷順序を変更することができます。
「OK」	「印刷ジョブ一覧」画面を閉じます。

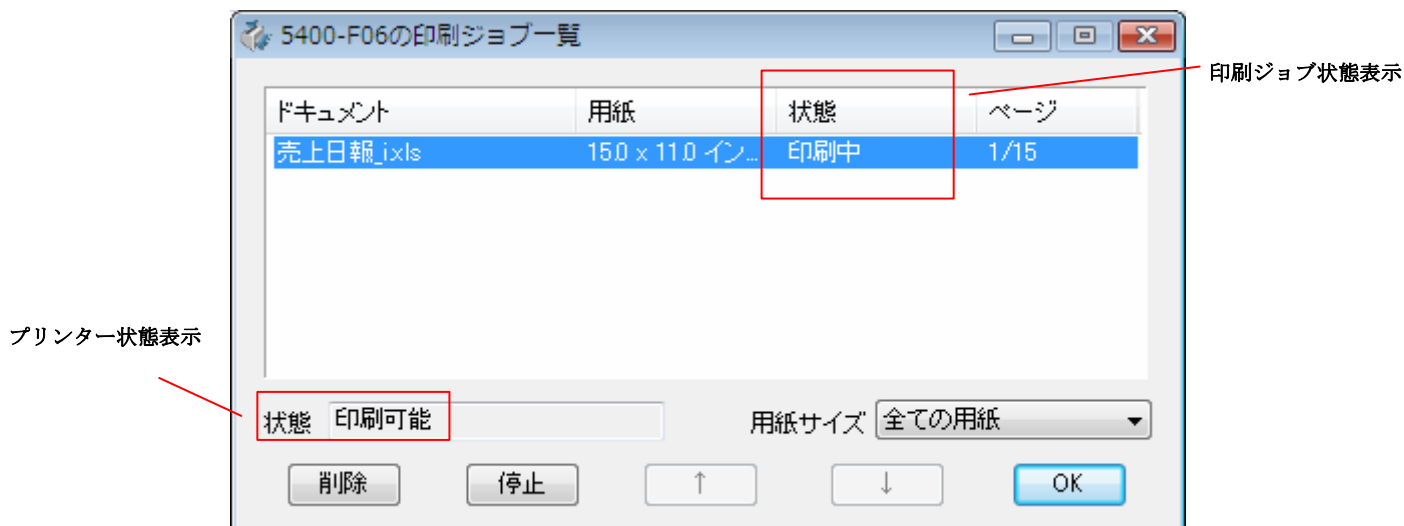


図 49 印刷ジョブ一覧画面

6.2.1. 状態表示について

「印刷ジョブ一覧」画面の状態表示部では、次の状態を表示します。

表 6 印刷ジョブ状態の詳細一覧

状態	詳細
印刷待ち	印刷ジョブが印刷待ちの状態です。
印刷中	印刷ジョブが印刷中の状態です。
印刷停止	印刷ジョブの印刷が停止している状態です。
停止中	印刷ジョブの印刷処理を停止中です。
取り消し	印刷ジョブを取り消しました。
削除中	印刷ジョブを印刷ジョブ一覧から削除中です。

表 7 プリンター状態の詳細一覧

状態	詳細
印刷可能	プリンターが印刷可能状態です。
印刷不可	プリンターが印刷不可状態です。
カバーオープン	プリンターのカバーが開いています。
リボンエラー	リボンエラー（リボンジャム）が発生しています。
印刷中	印刷中です。
用紙切れ	用紙切れです（EOF）。
用紙エラー	用紙詰まり（JAM）。
エラー	その他、エラーが発生しています。
電源オフ	プリンターのステータスを取得できません。

6.3. 印刷中にエラーが発生したときの操作

「ページ出力制御機能プログラム」では、印刷中にエラーが発生すると、「用紙再開」画面が表示されます。この画面から、“印刷取り消し”、“現在のページから印刷”、“指定ページから印刷”、“調整ページ印刷”の操作を行うことができます。以降の図中、プリンターのエラー及び、操作を□で、プログラムでの操作を□で表記しています。

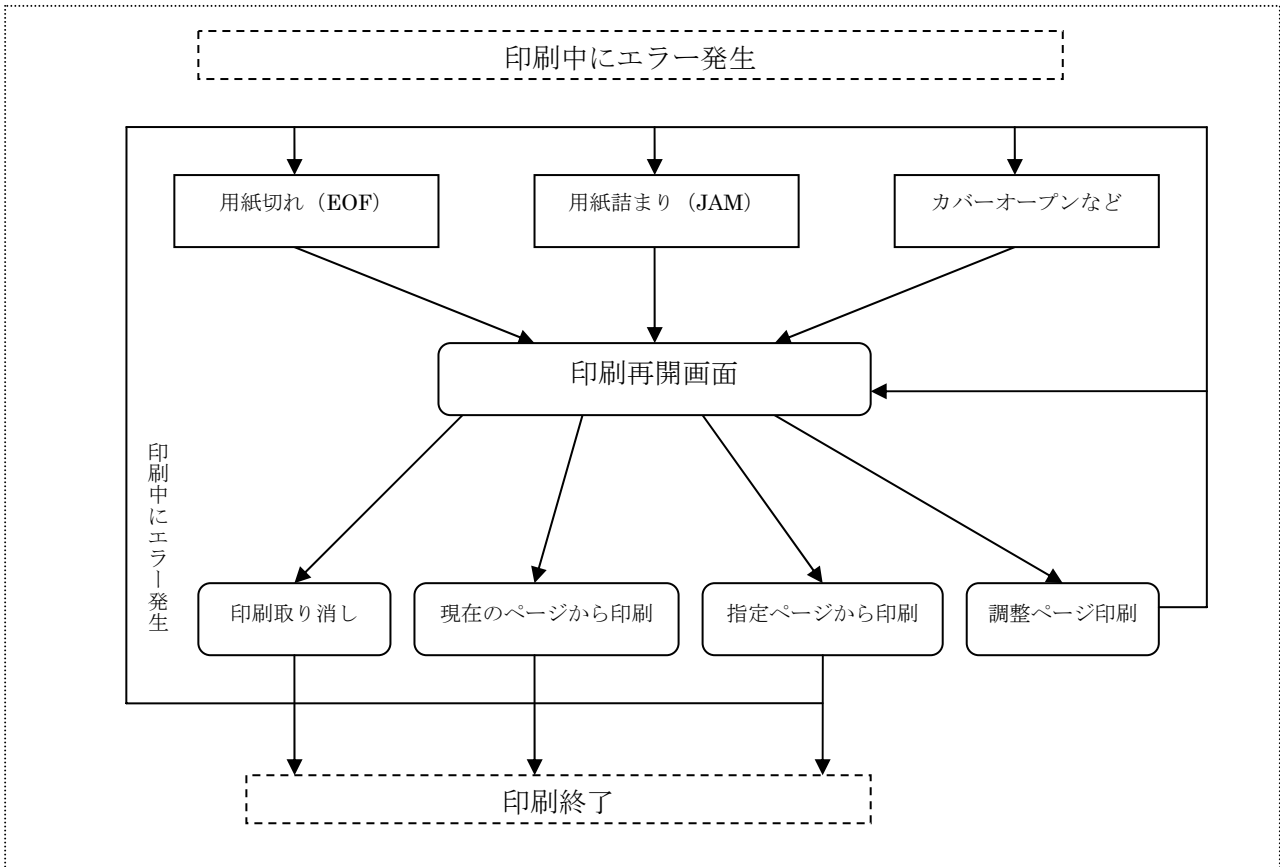


図 50 印刷再開画面

6.3.1. 用紙詰まり (JAM)、リボン詰まり (5400 プリンター)、プラテンオープン (5400 プリンター) からの復帰方法

プリンターに用紙詰まり、リボン詰まり、プラテンオープンエラーが発生した場合には、下図の操作を行います。

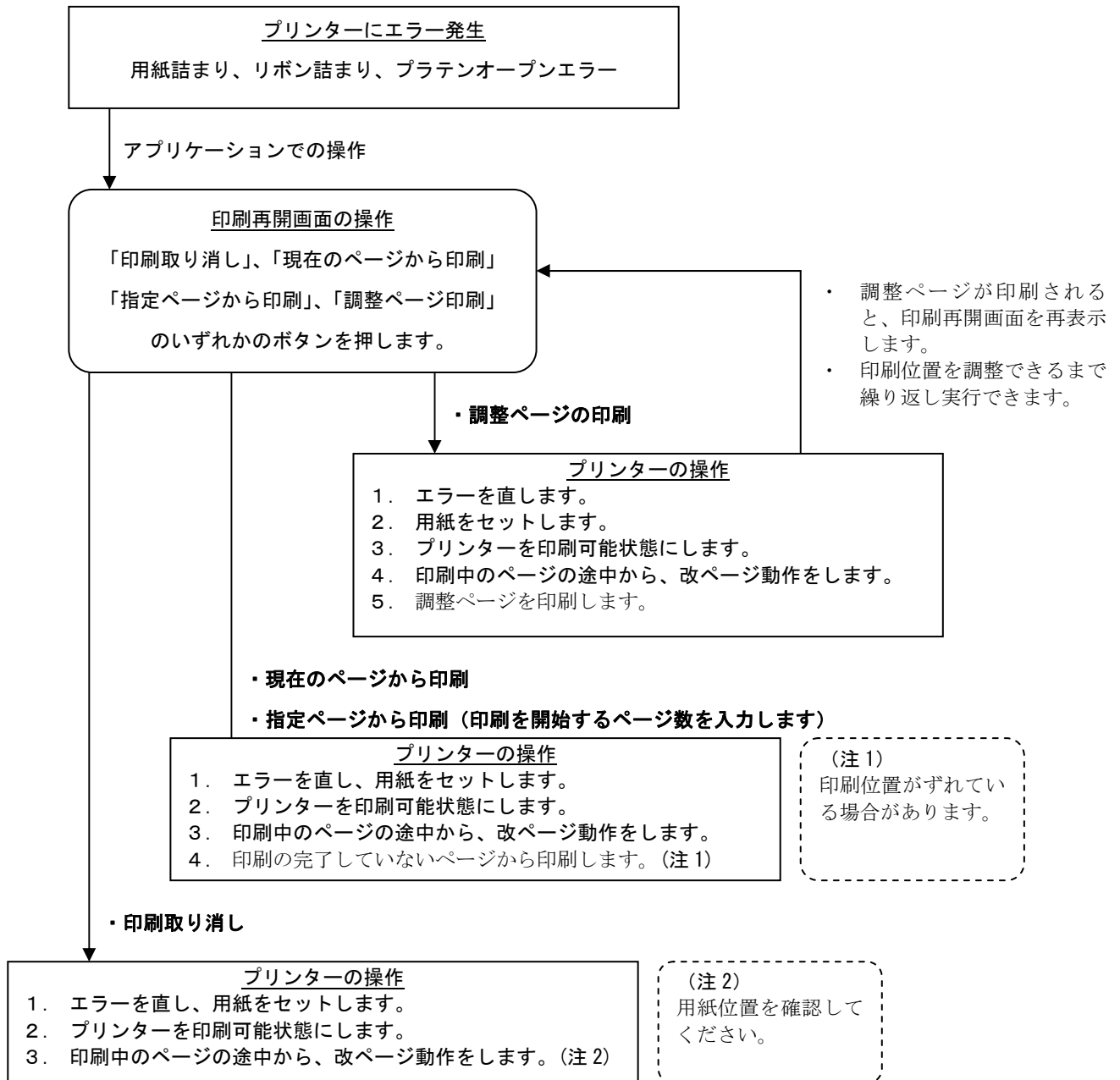


図 51 用紙詰まり、リボン詰まり、プラテンオープンからの復帰操作

6.3.2. 用紙切れ (EOF) からの復帰方法

プリンターに用紙切れが発生した場合には、下図の操作を行います。“1. プリンターでの操作”を先に行う場合と“2. アプリケーションでの操作”を先に行う場合とでは、操作が異なります。

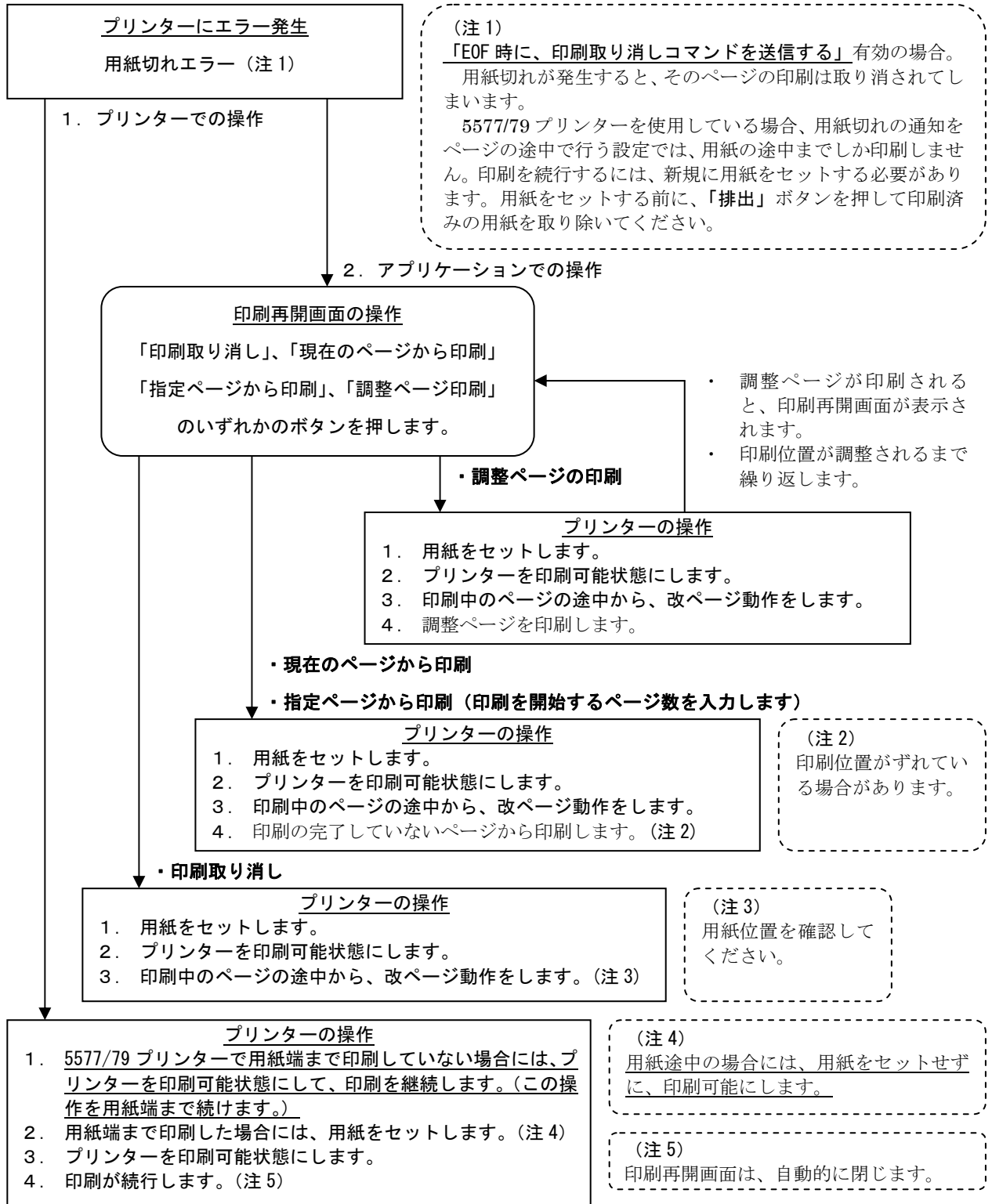


図 52 用紙切れからの復帰操作

6.3.3. カバーオープン（5577/5579 プリンター）からの復帰方法

プリンターにカバーオープンのエラーが発生した場合には、下図の操作を行います。

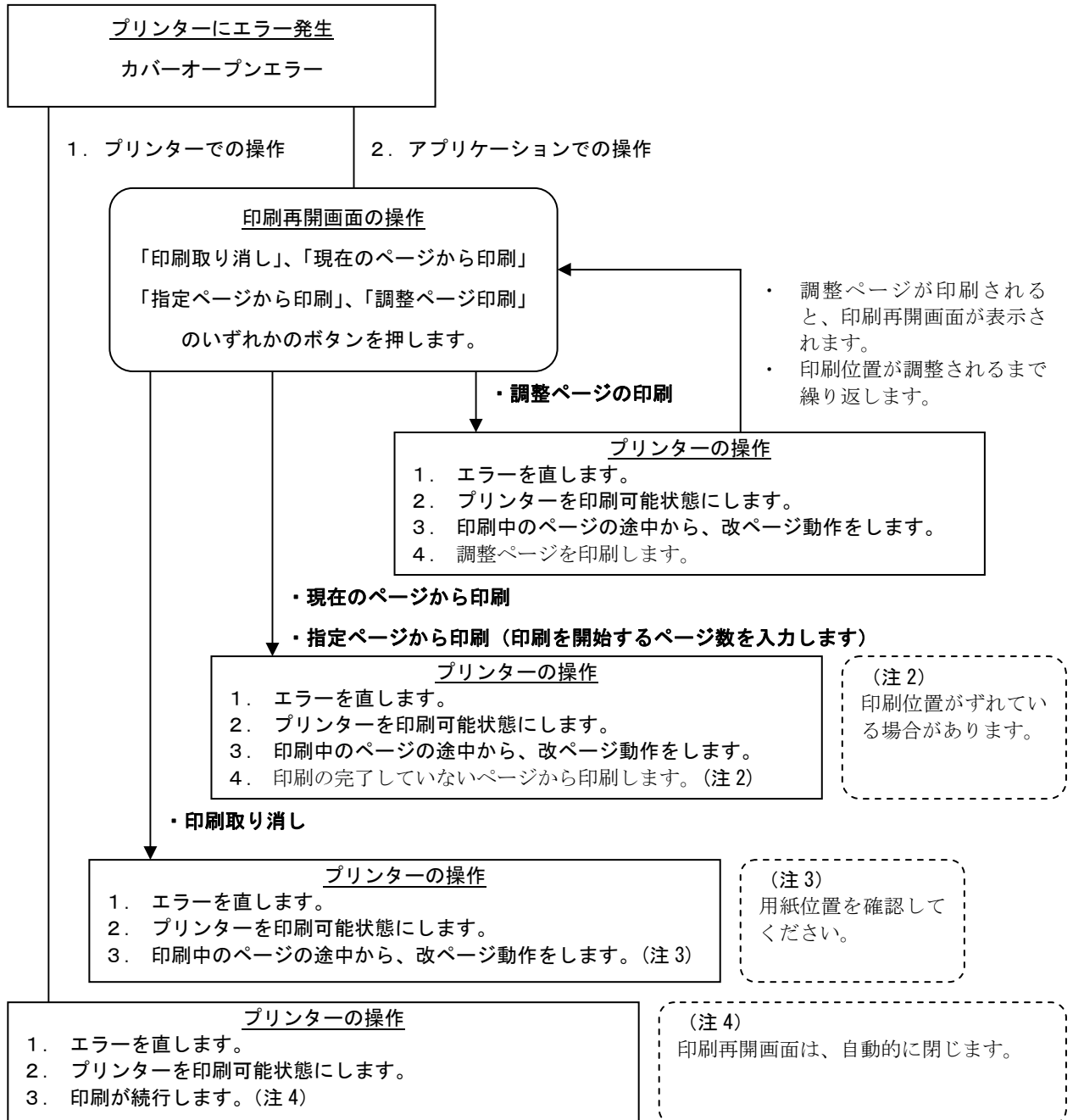


図 53 用紙切れからの復帰操作

6.3.4. マシンチェックからの復帰方法

プリンターにマシンチェックエラーが発生した場合には、下表の操作を行います。マシンチェックの内容により、プリンターはエラー情報をプログラムへ通知できないことがあります。プログラムがエラー情報の表示を行っていない場合には、プリンターの電源 OFF 後に、プリントスプーラーを停止させてください。

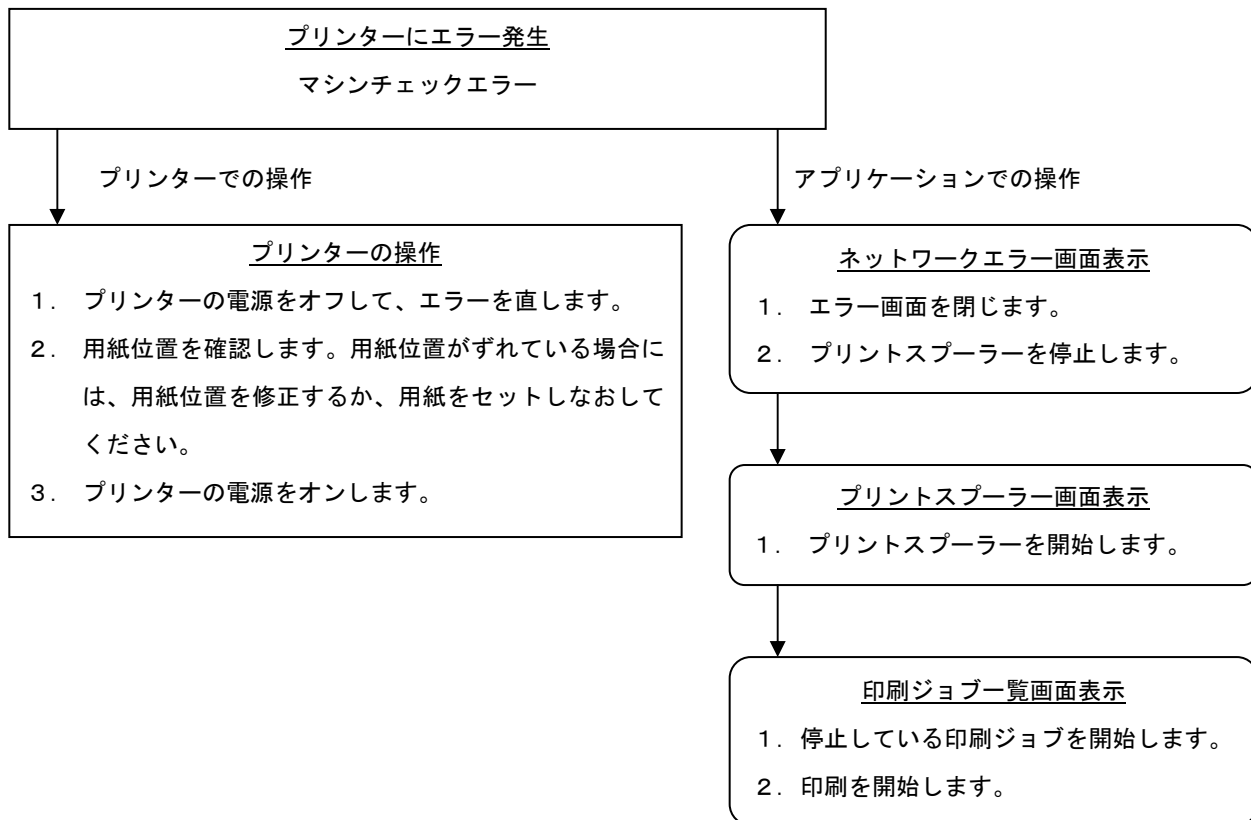


図 54 マシンチェックからの復帰操作