

## 7. その他の機能、注意・制限

### 7.1. 印刷取り消し方法

印刷ジョブは、「印刷ジョブ一覧」画面から、もしくは、プリンターの「取消」ボタンを使用することにより、取り消すことができます。

#### 1. 「印刷ジョブ一覧」画面からの取り消し

「印刷ジョブ一覧」画面から印刷ジョブを選択して「削除」ボタンを押すと、印刷ジョブを取り消すことができます。印刷中に「削除」ボタンを押した場合には、プリンターに転送済みの印刷データを印刷してから取り消し動作を行います。印刷中でない場合には、直ちに取り消し動作を行います。

#### 2. プリンターの「取消」ボタンを使用して取り消し

プリンターが印刷停止状態になっている場合には、「取消」ボタンを押すと、印刷ジョブが削除されます。

### 7.2. 印刷位置調整ページの印刷方法

印刷再開画面から印刷位置調整ページには、3種類の書式を選択することができます。

#### 1. ウォーターマークを使用しない書式

印刷エラーが発生したページを印刷します。調整ページ印刷後に、印刷を再開するときには、再度、同一ページから再開するので、同じページが2度印刷されます。

#### 2. ウォーターマークを使用する書式（オーバーラップのデータ）

ウォーターマークとして指定した文字列（半角英数字を指定します）を印刷データの書式（文字ピッチ、行ピッチ）に合わせて、印刷データを印刷位置調整ページとして印刷します。

#### 3. ウォーターマークを使用する書式（トップページで印刷）

ウォーターマークとして指定した文字列（半角英数字を指定します）の白黒を反転して（反転文字として）ページ先頭に印刷します。印刷データがある場合には重なって印刷されます。ウォーターマークとして、印刷される部分の印刷幅は、8.2インチです。

#### 7.2.1. 用紙サイズプルダウンメニューの使用法

印刷ジョブ一覧画面には、「用紙サイズ」選択プルダウンメニューがあります。印刷中の用紙サイズをプルダウンメニューから選択することにより、用紙サイズが同一の印刷ジョブを優先的に印刷させることができ、複数の用紙サイズを使用している印刷ジョブがある場合など、効率的に印刷することができます。

### 7.3. 制限、注意事項

1. 印刷ジョブ一覧ウィンドウで印刷ジョブを表示すると、用紙サイズに“??”の文字が表示される。

5577 プリンタードライバーを使用している場合、用紙幅情報を「ページ出力制御機能プログラム」が取得できず、用紙幅情報として“??”の文字を表示します。

5400 プリンタードライバーを使用した場合、5400 プリンターで使用可能な用紙サイズを選択すると用紙サイズ情報が表示されます。

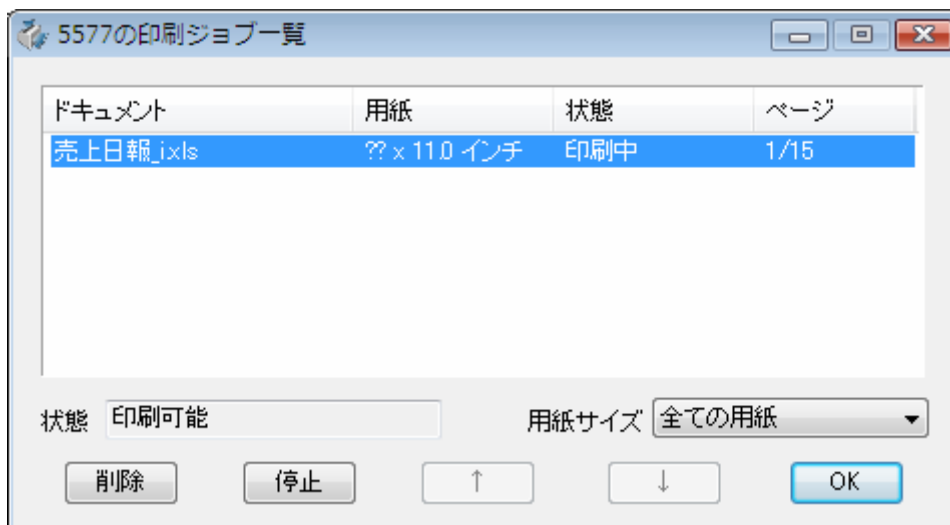


図 55 5577 プリンターでの印刷ジョブ表示

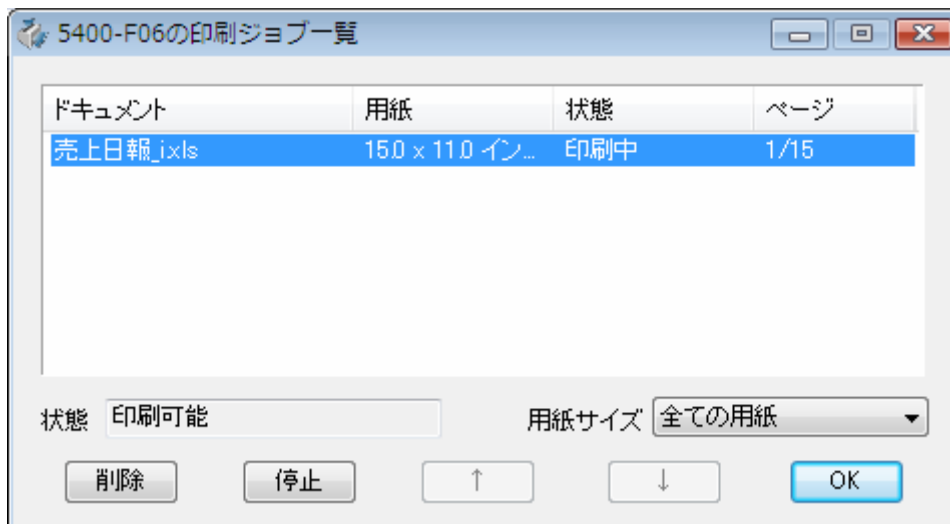


図 56 5400 プリンターでの印刷ジョブ表示

## 2. プリンターとのネットワーク接続の切断監視

印刷中（「ページ出力制御機能プログラム」からプリンターに印刷データを送信している間）にプリンターの電源が切断された場合には、下図の切断エラー画面が表示されます。「OK」ボタンを押すと再度、接続動作を行います。

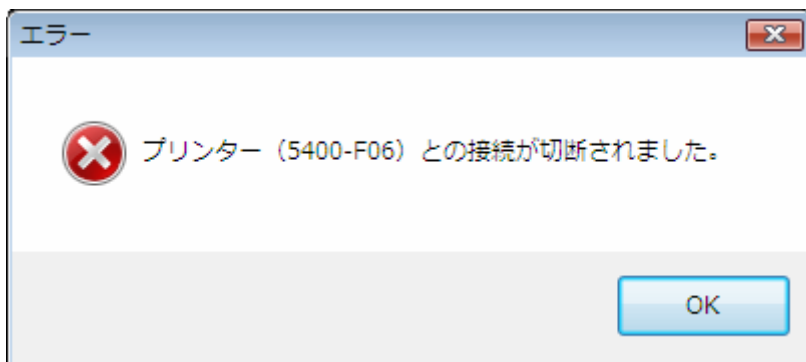


図 57 ネットワーク切断エラー画面