

## 4.3 「詳細の表示」

「詳細の表示」の文字をクリックすると、「プリント・サーバー構成ページ」、「LPR/FTP 印刷キュー」、「ジョブ状況」、「マイクロコード・レベル」メニューが表示されます。

### 4.3.1 「プリント・サーバー構成ページ」メニュー

「プリント・サーバー構成ページ」の文字をクリックすると、5400 エミュレーターの全設定が表示されます。

The screenshot shows a web browser window titled "IBM 5400 エミュレーター - Microsoft Internet Explorer". The address bar shows "http://9.68.63.111/cgi/initframe". The page content is as follows:

**IBM 5400 エミュレーター**  
プリント・サーバー構成ページ  
Wed, 01 Oct 2003 15:06:01 +09:00

**初期設定値**

項目	初期設定値	マイクロコード・レベル
インターフェース・ポート	Telnet5250E	プリント・サーバー・マイクロコード・レベル 0.01.06
LPR	LPR	BIOS マイクロコード・レベル 0.08
FTP	FTP	CPLD リビジョン・レベル 04
インターフェース切り換えタイムアウト (秒)	5	R03
		CF リビジョン・レベル 030930

**Telnet5250E 設定**

ホスト選択	ホストIPアドレス 1
ホストIPアドレス 1	9.68.63.77
ホストIPアドレス 2	0.0.0.0
デバイス名	QPADEV0003
ポート番号	23
IGCフィーチャー	いいえ
受信バッファ	標準
パワー・オン自動印刷	オン(5分)

**LPR 設定**

LPRタイムアウト (秒)	30
ポート番号	515

**FTP 設定**

FTPタイムアウト (秒)	30
コントロールポート番号	21
データポート番号	20
ユーザー名	IBM
パスワード	PRINTER

**SCS 設定**

英数カナ文字スタイル	明朝 (12 CPI)
英数小文字スタイル	明朝 (12 CPI)
半角文字セット	英数カナ文字セット
拡大時のSUSOの処理	拡大する

**TCP/IP**

印刷装置名	PRINTERNAME
IPアドレス	9.68.63.111
サブネット・マスク	255.255.255.0
デフォルト・ゲートウェイ・アドレス	9.68.63.1

**イーサネット**

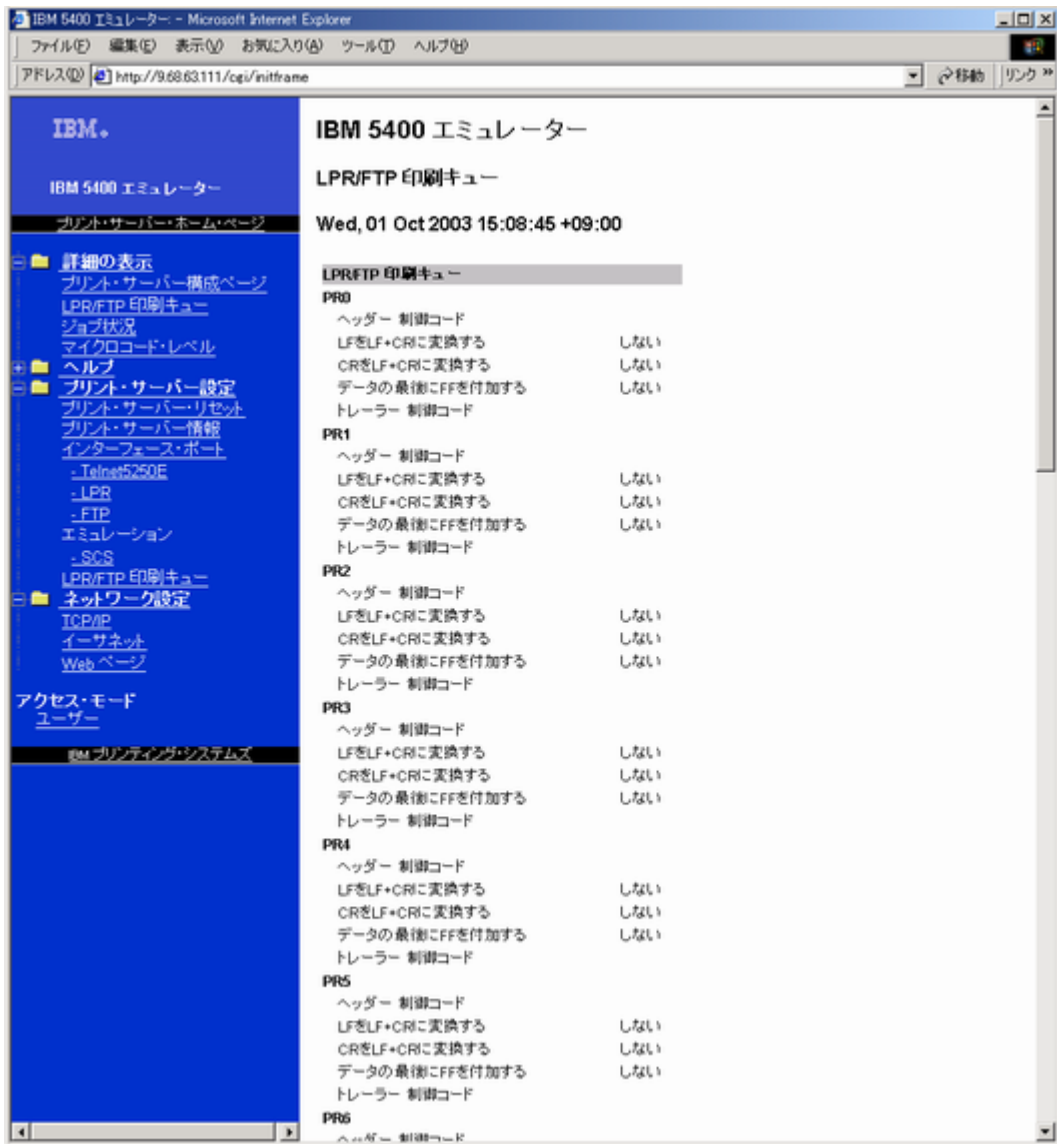
MACアドレス	00-02-55-05-00-
---------	-----------------

On the left side of the browser window, there is a navigation menu with the following items:

- IBM.
- IBM 5400 エミュレーター
- プリント・サーバー・ホーム・ページ
- 詳細の表示
  - プリント・サーバー構成ページ
  - LPR/FTP 印刷キュー
  - ジョブ状況
  - マイクロコード・レベル
- ヘルプ
- プリント・サーバー設定
  - プリント・サーバーリセット
  - プリント・サーバー情報
  - インターフェース・ポート
    - Telnet5250E
    - LPR
    - FTP
  - エミュレーション
    - SCS
    - LPR/FTP 印刷キュー
- ネットワーク設定
  - TCP/IP
  - イーサネット
  - Web ページ
- アクセス・モード
  - ユーザー
- IBM プリント・システムズ

### 4.3.2 「LPR/FTP 印刷キュー」メニュー

「LPR/FTP 印刷キュー」の文字をクリックすると、LPR/FTP 印刷で使用するキューの設定が表示されます。

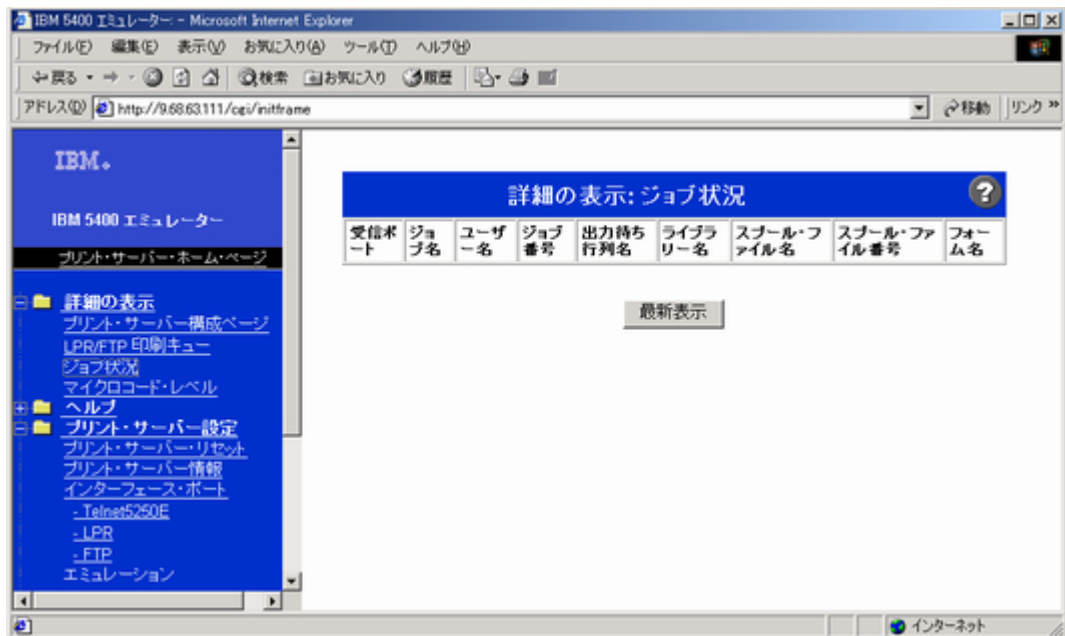


詳細設定

### 4.3.3 「ジョブ状況」メニュー

「ジョブ状況」の文字をクリックすると、現在の、または最近印刷したジョブの受信ポート、ジョブ名、ユーザー名などを表示します。

- 受信ポート - どのインターフェースを経由して印刷されたかを表示します。
- ジョブ名 - 印刷されたファイルに関連したジョブ名を表示します。
- ユーザー名 - 印刷されたファイルに関連したユーザー名を表示します。
- ジョブ番号 - 印刷されたファイルに関連したジョブ番号を表示します。
- 出力待ち行列名 - 出力待ち行列名を表示します。
- ライブラリー名 - 出力待ち行列で指定されたライブラリー名を表示します。
- スプール・ファイル名 - 印刷されたファイルに関連したスプール・ファイル名を表示します。
- スプール・ファイル番号 - 印刷されたファイルに関連したスプール・ファイル名を表示します。
- フォーム名 - 印刷されたファイルに関連したフォーム名を表示します。



#### 4.3.4 「マイクロコード・レベル」メニュー

「マイクロコード・レベル」の文字をクリックすると、以下の情報が表示されます。

プリンター・マイクロコード・レベル

最新のプリンター・マイクロコード・レベルのバージョンを表示します。

BIOS マイクロコード・レベル

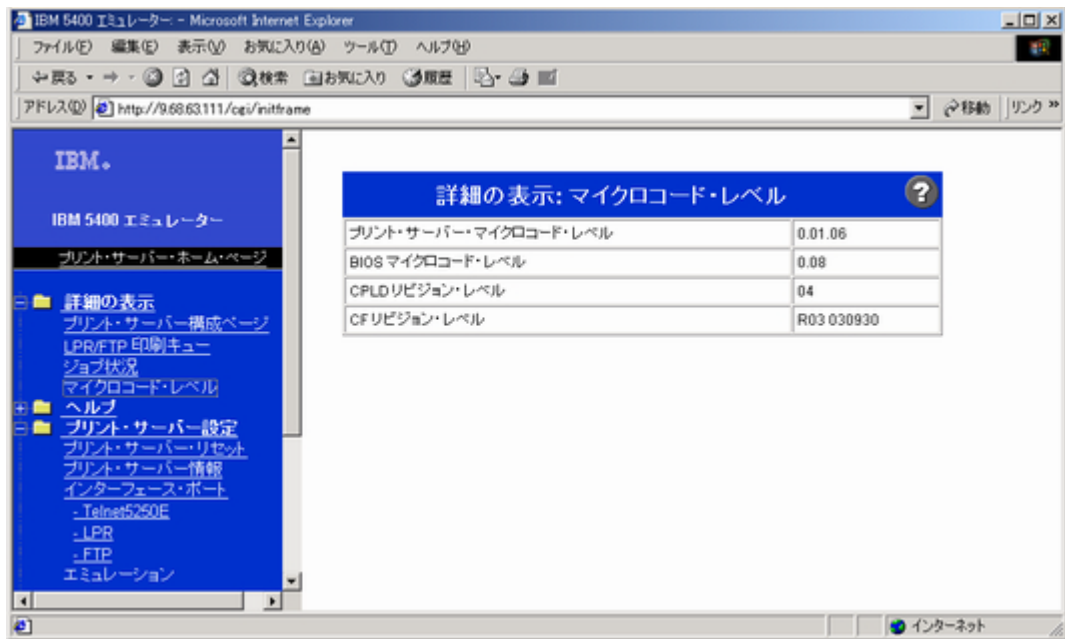
最新の BIOS マイクロコード・レベルのバージョンを表示します。

CPLD リビジョン・レベル

最新の CPLD リビジョン・レベルを表示します。

CF リビジョン・レベル

最新の CF リビジョン・レベルを表示します。



The screenshot shows a web browser window titled "IBM 5400 エミュレーター - Microsoft Internet Explorer". The address bar shows "http://9.68.63.111/cgi/initframe". The main content area displays a table titled "詳細の表示: マイクロコード・レベル" (Detailed Display: Microcode Level). The table lists the following information:

項目	バージョン
プリント・サーバー・マイクロコード・レベル	0.01.06
BIOS マイクロコード・レベル	0.08
CPLD リビジョン・レベル	04
CF リビジョン・レベル	R03 030930

The left sidebar contains a navigation menu with the following items:

- IBM.
- IBM 5400 エミュレーター
- プリント・サーバー・ホーム・ページ
- 詳細の表示
  - プリント・サーバー構成ページ
  - LPR/FTP 印刷キュー
  - ジョブ状況
  - マイクロコード・レベル
- ヘルプ
- プリント・サーバー設定
  - プリント・サーバーリセット
  - プリント・サーバー情報
  - インターフェース・ポート
    - Telnet5250E
    - LPR
    - FTP
  - エミュレーション

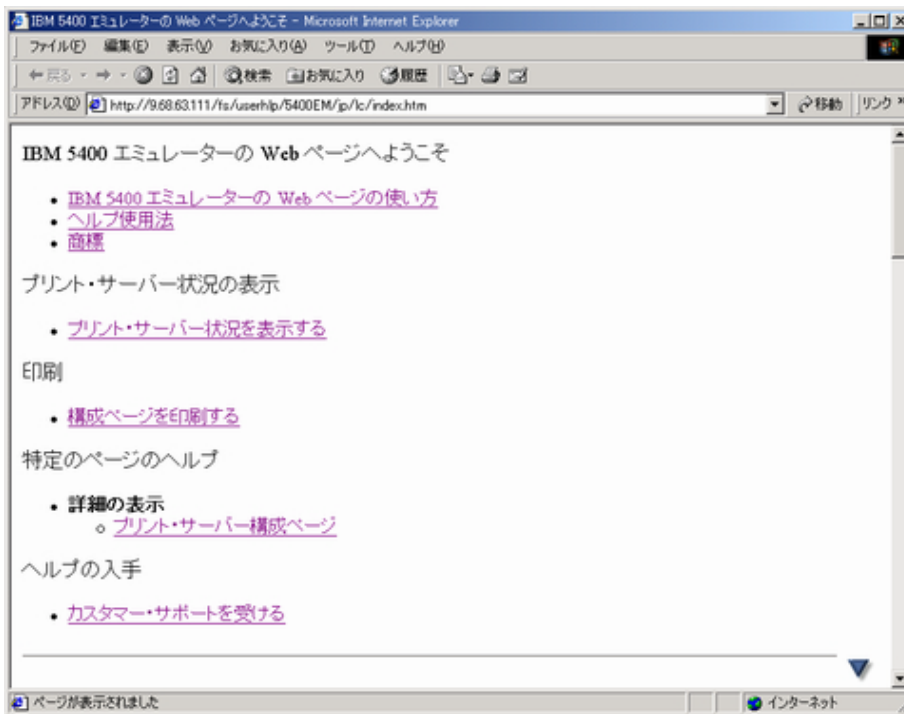
## 4.4 「ヘルプ」メニュー

「ヘルプ」メニューからは、以下のページが表示できます。

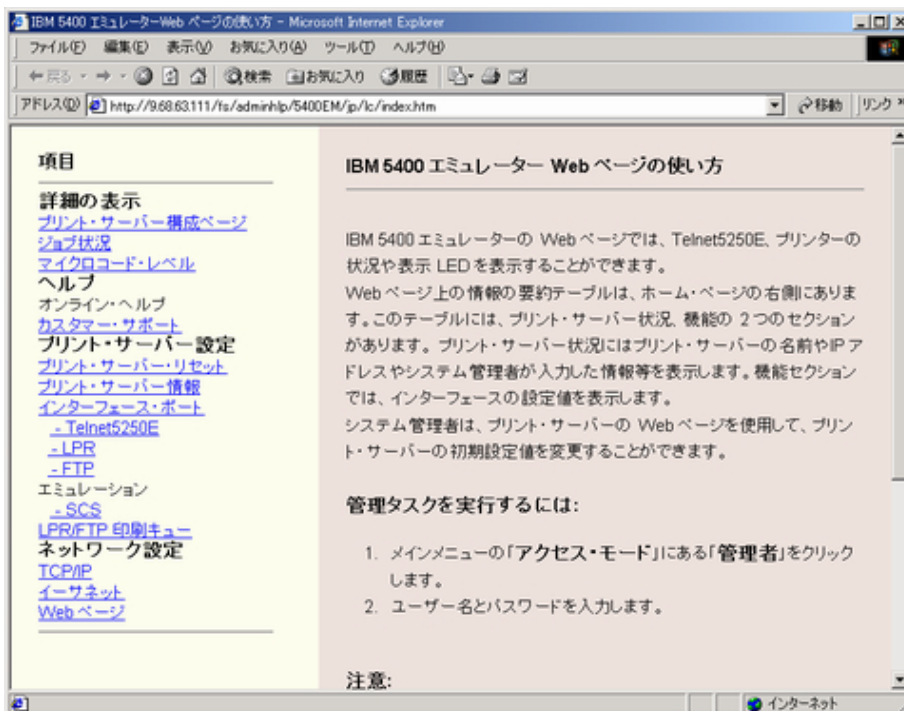
### 4.4.1 「オンラインヘルプ」メニュー

「オンラインヘルプ」の文字をクリックすると、各メニュー・ページのヘルプ情報を表示できます。画面左側の項目文字もしくは、画面矢印をクリックして、表示項目を変更できます。

[ユーザー用画面]

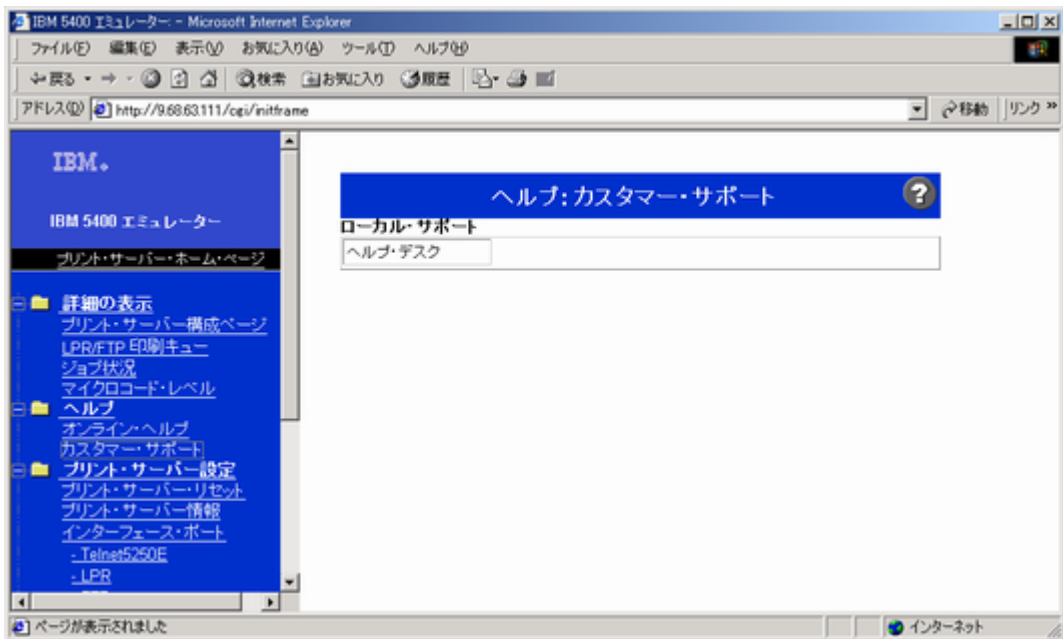


[管理者用画面]



#### 4.4.2 「カスタマーサポート」メニュー

「カスタマーサポート」の文字をクリックすると、5400 エミュレーターのお問合せ先が表示されます。



#### 4.5 アクセスモード

アクセスモードの下に、現在プリンターに接続しているアクセスモードとは別のアクセスモードが表示されます。「管理者」で接続している場合には「ユーザー」、「ユーザー」で接続している場合には「管理者」と表示されます。管理者で接続する場合には、「管理者 ID」「管理者パスワード」を入力する必要があります。変更の方法は、“4.1.2 「Web ページ」メニュー”を参照してください。

