

5400エミュレーターⅡ



42R8850
標準価格(税込) 123,900円



ハイライト

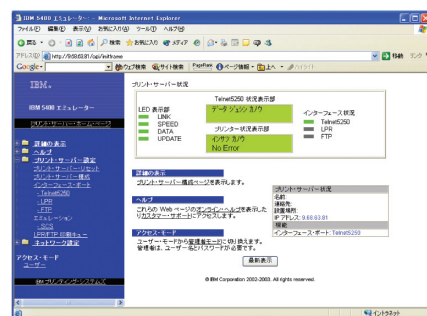
- レーザー・プリンターInfoPrint 1000Jシリーズ PAGESモデルおよび5589-L36に対応
- 従来からのシリアル・インパクト・プリンターInfoPrint 5577/5579、5557もサポート
- レーザー・プリンターでの印刷の場合用紙サイズに合わせた印刷データの拡大縮小を行なう印刷倍率設定が可能。また左余白、上余白の設定で、連続用紙で設計された帳票をカット紙に合わせてレイアウト
- Webブラウザによるデバイス設定画面(一部)
- ページプリンターでは2セッションのTelnet 5250Eが同時に使用可能。例えば、一方のセッションはA3の片面印刷、他方のセッションはA4の両面印刷といった設定を行うことで、印刷出力を使い分けることが可能。
- Telnet5250Eの接続は、印刷ジョブのページ単位の管理、印刷完了通知など、基幹業務に欠かせない機能をサポート。

Telnet5250Eにより、5400-Lxxラインプリンターの互換プリンターに

従来はエミュレーターやホスト印刷変換(HPT)機能を使ってSystem iと接続していた、ページプリンター(InfoPrint 1000J PAGESモデル、5589-L36)やシリアル・インパクト・プリンター(InfoPrint 5577/5579、5557)を、5400-Lxxラインプリンターと同じく、Telnet5250EによってLAN(TCP/IP)経由でSystem iと直接接続できるようになります。その結果、APWでのバーコード、OCR-Bフォント指定や3×3倍以上の文字拡大指定が、5400エミュレーターⅡで接続したページプリンターやシリアル・インパクト・プリンターでも有効となります。これにより、帳票プログラムの共通化が図れ、管理コストの削減が可能となります。また、接続のためのPCも不要となりますので、その管理コストも削減できます。Telnet5250E接続では、ラインプリンターと同じようにスプールの管理やメッセージ表示も可能です。

Webブラウザから状況や設定を確認、設定を変更

5400エミュレーターⅡが専用Webページを持っていますので、たとえ遠隔地であっても、PC上のWebブラウザ画面で、プリンターの印刷状況や5400エミュレーターⅡの初期設定を確認することができます。IDとパスワードで管理された管理者モードでは、初期設定値を変更することも可能です。特にTelnet5250E接続では、接続先のSystem iのIPアドレスを2つ登録して、簡単に切り替えることもできます。



WebブラウザによるTelnet5250E設定画面

PCや各種サーバーとLAN接続

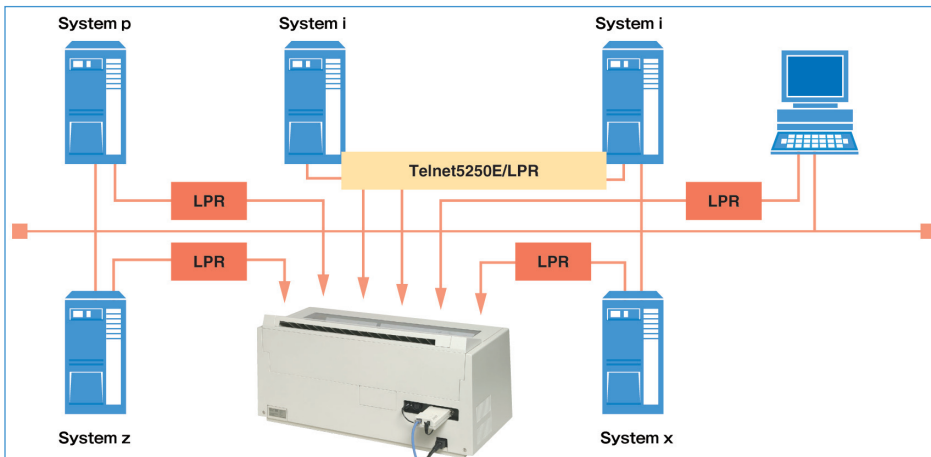
ページプリンターやシリアル・インパクト・プリンターをLAN(TCP/IP)接続することにより、PCや各種サーバーからLPRを使った共有印刷が可能となります。Telnet5250EとLPRとは自動切替のため、5400エミュレーターの設定を変更することなく、PCや各種サーバーからの印刷とSystem iからの印刷が自動的に切り替わります。LPR印刷では、5577モードのほかにESC/P-J84モード、SCSモードをサポートしています。どのモードのデータが送られてきても自動的に切り替わって印刷します。SCSモードでのLPR印刷を使用すると、複数台のSystem iから、APWのバーコード付き帳票でも自動切替で印刷させることが可能です(ただし、Telnet5250Eと異なりスプールの管理はできません)。その他、Webページ上の設定で、キューごとに、印刷データの前後に文字、行ピッチ設定などのコマンドを付加することが可能なため、印刷時の書式が指定でき、AIX®などからの印刷に便利です。

製品仕様

製品番号		42R8850
標準価格(税込)	123,900円	
税別価格	118,000円	
対応プリンター	InfoPrint 1316J/1356J/1556J/1522J PAGESモデル 5589-L36 InfoPrint 5577 モデル C02/D02 InfoPrint 5579 モデル N02 5557-G02/H02、5577-V02/W02、5579-L02	
対応イーサネット	10BASE-T/100BASE-TX自動認識自動切換え(10BASE-T固定可能)	
印刷プロトコル	Telnet5250E、LPR、FTP(各プロトコルを同時に使用可能)	
LPRキュー	5577モード用	pr0-pr9(10個)
	ESC/Pモード用	prescp0-prescp9(10個)
	SCSモード用	prscs0-prscs9(10個)
テスト印刷機能	初期設定値印刷、登録外字印刷、10M/100M自動切換え-固定、初期設定値の初期化	
Telnet5250E登録可能外字数	最高4,370文字	
対応OS	Telnet5250E	OS/400 V4R5、V5R1以上(累積PTFの適用が必要)
	LPR	Windows 95/98/ME(LPRでサポート) Windows NT4.0/2000/XP Server2003 AIX 4.3以上
電源アダプター	入力電源	100-240V、47-63Hz、0.3A
	供給電源	DC5V、2.0A
外形寸法、質量	56x97.5x27mm、75g	
付属品	電源アダプター、プリンター接続用電源ケーブル、CD-ROM(マニュアル他)	
保証期間	1年間(オンサイトサービス)	
保守契約料金	接続プリンターの保守契約に含まれます。	

ご使用上の注意

- InfoPrint 5577/5579 プリンターの初期設定で、「インターフェイスモード」を「コンバーシド」、「最大印字幅」を「13.6インチ」に変更してからご使用ください。
- Telnet5250Eを使った印刷において、以下の点でInfoPrint 5577/5579プリンターでの出力が、5400-Lxxプリンターの出力結果と異なります。InfoPrint 5577/5579プリンターでは、16x16倍角指定までの制御コードをサポートしていますので、17x17-20x20倍角指定は無効になります。InfoPrint 5577/5579プリンターでは、18CPI用の半角フォントを内蔵していませんので、18CPI指定は無効になります。プリンターにダウンロードされていないユーザー定義文字は、5400では□が印字されますが、InfoPrint 5577/5579プリンターは、空白文字(全角)となります。APW等を使ったバーコードコマンドによる印刷において、バー幅を指定しないデフォルト設定のバーコードの印刷結果は、プリンターの内部処理の違いにより、InfoPrint 5577/5579プリンターの印刷結果と、5400-Lxxプリンターの印刷結果では、大きさが異なります。また、バー幅を指定している場合でも、大きさが異なる場合があります。
- ページプリンターのPAGESサポートにおいて、以下の点制限事項があります。System i外字は、24x24フォントをサポートします。32x32フォントはサポートしません。CCSID1399Fontは、24x24フォントを24x24外字にてサポートします。APPWはサポートしません。IEEE1284コンバチブルモードの制限からコンバチブル/TF特有のステータスは取得されません。



InfoPrintはInfoPrint Solutions Company LLC.の米国およびその他の国における商標。IBM、IBMロゴ、AIX、InfoColor、OS/400、System i、System p、System x、System zは、IBM Corporationの商標。Windows、Windows NTは、Microsoft Corporationの米国およびその他の国における商標。他の会社名、製品名、サービス名等は、それぞれ各社の商標または登録商標。InfoPrint Solutions CompanyはInfoPrint Solutions Company LLC.の米国およびその他の国における商号。InfoPrint Solutions Company LLC.はRiich Co.Ltd.とInternational Business Machines Corporationの合併会社。

プリンター/サプライ関連製品の詳細情報・価格情報等については、
プリンター ホームページ www.infoprint.com/jp
をご利用ください。

お問い合わせは、弊社ビジネスパートナー、ならびに製品販売店、弊社営業担当員
または、ダイヤルIBM(フリーダイヤル 0120-04-1992)へ。
受付時間:月～金 9:00～18:00(祝日、12/30～1/3を除く)
携帯電話でおかけのお客様は下記の電話番号をご利用ください。
ダイヤルIBM 03-6220-8002(この場合、通話料金はお客様のご負担となります。)

'07-06 月版

RICOH | IBM
InfoPrint Solutions Company

インフォプリント・ソリューションズ・ジャパン株式会社
〒104-8222 東京都中央区銀座8-13-1

●記載の情報は2007年6月現在のものです。●このカタログに使用されている製品の写真は、出荷時のものと一部異なる場合があります。●仕様は事前の予告なしに変更することがあります。●表示画面の出力例は本カタログ用に作成したもので、実際のものとは異なる場合があります。●製品、サービスなどの詳細については、弊社もしくは弊社ビジネスパートナーの営業担当員にご相談ください。●このカタログに記載されている標準価格は2007年6月のもので、事前の予告なしに変更する場合があります。●標準価格は、ビジネスパートナーなどの再販者の販売価格を拘束するものではありません。また、消費税は含まれておりません。