

## IBM LAN カードオプション アップグレードガイド

本書では「IBM LAN カードオプション」ファームウェアのアップグレード方法について記述しています。

IBM LAN カードオプション のアップグレードには2つの方法があります。

1、Network Utility を使ったアップグレード

=> 詳しくはサポート CD 内「Network Utility ユーザーズマニュアル “第3章メインウィンドウの機能” 内の “3.1.3.6. アップグレードについて”」を参照下さい。

2、Version Up Utility を使ったアップグレード

=> 以下にアップグレード方法を記します。

### Version Up Utility を使ったバージョンアップの手順

**【注意】このユーティリティは Windows95/98/Me/NT/2000/XP 等の Windows 環境でのみ動作致します。**

- 1、IBM LAN カードオプション 用の最新ファームウェアをホームページより入手し、PC 上の任意のフォルダ内に保存してください。(このファイルは自己解凍形式のファイルです。)
- 2、エクスプローラで保存したディレクトリを開き、ダウンロードしたファイルをダブルクリックすると、以下4つのファイルが解凍され、保存されます。

- 1, LAN カードオプション ファームウェア (ファイル名「RS.BIN」)
- 2, Version Up Utility 本体「Verup.exe」
- 3, Version Up Utility に使用する DLL ファイル「Verup.dll」
- 4, このファイル「Verup .pdf」

- 3、解凍してできた「Verup.exe」をダブルクリックし、Version Up Utility を起動します。



- 4、「機種名」のドロップダウンリストをクリックし、その中にある「LAN カード オプション」を指定します。



- 5、TCP/IP 環境でお使いの場合、「TCP ダウンロード」にチェックし、「IP アドレス」の欄に IP アドレスを入力します。IPX 環境でお使いの場合、「IPX ダウンロード」にチェックし、「MAC アドレス」の欄に IP アドレスを入力します。（ルータ越えのダウンロードの際、「ネットワークアドレス」の欄にネットワーク番号の入力が必要です）

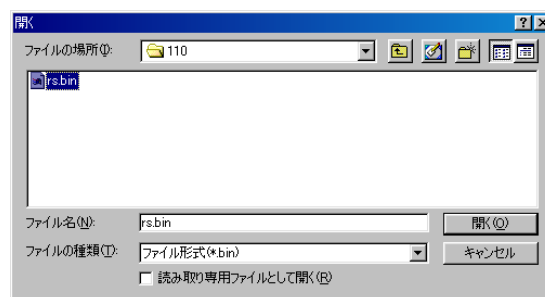


TCP ダウンロードの場合

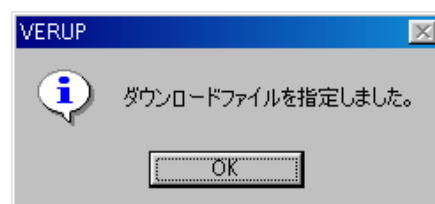


IPX ダウンロードの場合

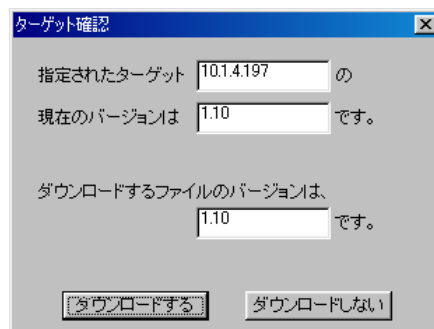
- 6、「ファイル参照」ボタンをクリックし、アップグレードするファームウェアのファイルを指定したあと「開く」ボタンをクリックします。



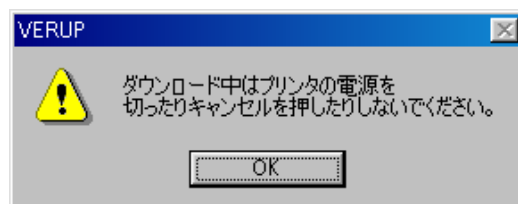
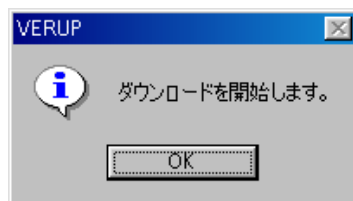
ファイルを指定すると、以下のようなメッセージが表示されます。



- 7、メインウィンドウの「ダウンロード」ボタンを押すと以下のような確認画面が表示されますので、表示されている内容が正しければ「ダウンロードする」をクリックします。



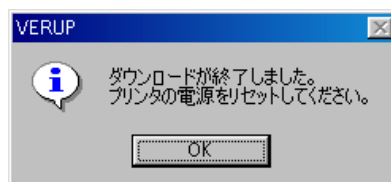
- 8、最後に確認のメッセージが2度表示されますので「OK」ボタンを押して進みます。



- 9、ダウンロードが始まりますので、終了まで暫くお待ち下さい。【注意】ダウンロード中はプリンタの電源を切ったり、キャンセルボタンを押したり、ネットワークケーブルを抜いたりしないで下さい。



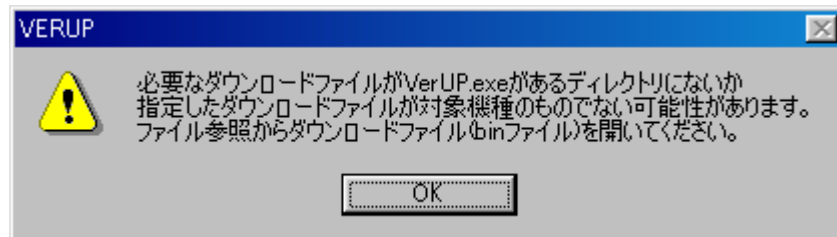
- 10、終了すると以下のようなメッセージが表示されます。必ずプリンタの電源を入れなおしてください。



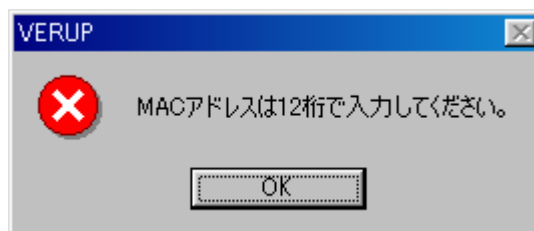
以上でバージョンアップの作業は終了です。

## トラブルシューティング

1、以下のようなメッセージが表示された時は？



=> ファームウェアファイルを指定しなかったか、または LAN カードオプション 以外のファイル（拡張子が BIN）を指定している可能性があります。正しいファイル「RS.BIN」を指定してください。



=> MAC アドレスが正しく記入されていない可能性があります。MAC アドレスは正確に入力してください。

2、バージョンアップの途中で「ネットワークケーブルを引き抜いた」「プリンタの電源を OFF した」「Version Up Utility のキャンセルボタンを押した」時は？

=> 再度 Version Up Utility を起動しなおし、最初からバージョンアップ作業を行なってください。