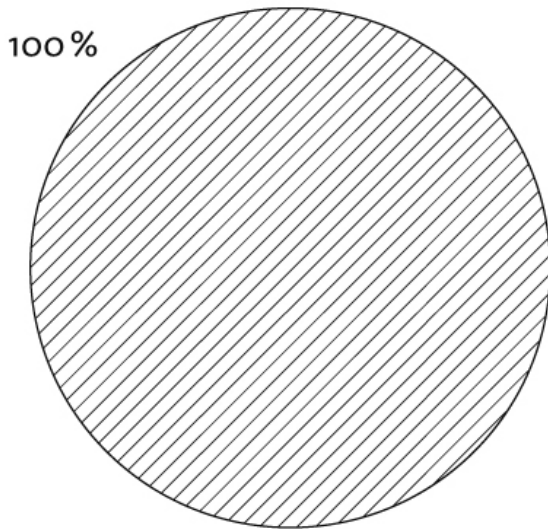


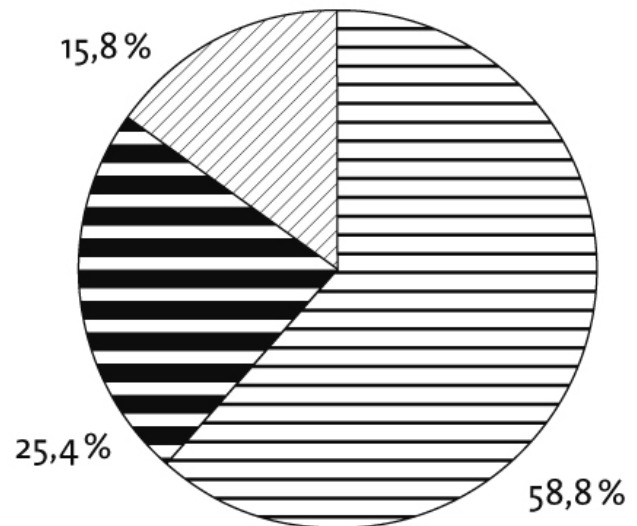
Kennzeichnung der Stromlieferung 2008

Stromkennzeichnung gemäß § 42 Energiewirtschaftsgesetz vom 12. Juli 2005
Angaben auf Basis der Daten für das Jahr 2008

DRIFT NORDSTROM¹



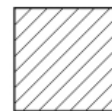
Der Durchschnitt in Deutschland²



Fossile und sonstige
Energieträger³



Kernkraft⁴



Erneuerbare Energien⁵

CO₂-Emission

0 g/kWh

506 g/kWh

Radioaktiver Abfall

0 g/kWh

0,00070 g/kWh

¹Angaben beziehen sich auf die Produkteinführung zum 01.10.2008. Es liegen keine Vergangenheitswerte vor. Unser Umweltstrommix verursacht keine CO₂-Emissionen und ist frei von Energie aus Kernkraftwerken. Durch das Umweltstromprodukt wird der Anteil der erneuerbaren Energien am Gesamtstrommix von Schleswig-Holstein und Umgebung positiv beeinflusst.

²Allgemeine Versorgung und private Einspeiser

³Z.B. Steinkohle, Erdgas

⁴Keine Eigenerzeugung

⁵Z.B. Wasserkraft, Windkraft, Sonnenenergie

Stand: 14.12.2009