

CHEMINS DE FER



DEUX EXCELLENTS TRAINS

Journellement Quitte la Nouvelle-Orléans à 9:15 A. M. et 7:10 P. M.

POUR CHICAGO ST-LOUIS LOUISVILLE CINCINNATI

Reliant à ces endroits tous les Points Importants de l'Est, du Nord et de l'Ouest.

Agent des Billets du ILLINOIS CENTRAL RAILROAD 144 RUE ST-CHARLES.

Queen & Crescent New York Route Baltimore, Philadelphie, Washington, Cincinnati, Norfolk, St-Louis, Birmingham.

LIGNE DIRECTE Trains Véhicules Limités, Niagara Falls, etc.

Les trains quittant la Nouvelle-Orléans à 7:30 p. m. ont un Birmingham Sleeper...

Bureau des Billets, 211 rue St-Charles et à la Station Terminale. TELEPHONE MAIN 4483.

"OZONE ROUTE"



EXCURSIONS \$1.00 ALLER ET RETOUR DIMANCHES

De la Nouvelle-Orléans, La., à Arlington, Florissant, etc.

Train quitte la Station à 8:55 a. m. Arrive à la Nouvelle-Orléans à 6:40 p. m.

Bureau des Billets en face de la 703 rue Gravier. Phone Main 2823.

G. B. AUBURTIN, A. G. P. A. 641 Maison Blanche. (Phone Main 4898).

Y. & M. V. R. R. Baton Rouge

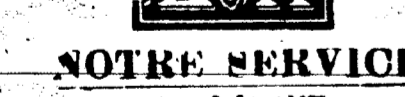
Points Intermédiaires. Quitte la Nlle-Orléans à 8:00 a. m.

DE RETOUR. Quitte Baton Rouge à 5:55 p. m.

Achetez vos Billets à la "Union Station" Dimanche matin.

N. G. A. SCOTT, Assistant Agent Général de Passagers.

J. McDOUGALL, Agent de Division des Passagers



NOTRE SERVICE A L'EST N'A PAS D'EGAL

Deux Trains Rapides d'un Bout à l'Autre Chaque Jour

PLUS PROMPT CINCINNATI LOUISVILLE CHICAGO

Bureau des Billets, 201 rue St-Charles. PHONE 4093 M.

Pourquoi n'allez-vous pas aux MINERAL WELLS ?



Seule ligne faisant un service direct Dallas et Ft. Worth.

Bureau 107 Rue St-Charles.

BULLETIN FLUVIAL.

Fourni par le Bureau Météorologique à la Nouvelle-Orléans. Département de l'Agriculture des Etats-Unis. L'étiage à 8 heures A. M.

Nouvelle-Orléans, 5 février 1909.

Table with columns: STATIONS, Pleine hauteur à la rive, pieds., Ligne de danger, Hauteur, pieds., Changements dans les dernières 24 heures.

D. MERCIER'S SONS. Les marchands renommés par la modicité des prix de leurs articles et la loyauté dans leurs transactions commerciales.

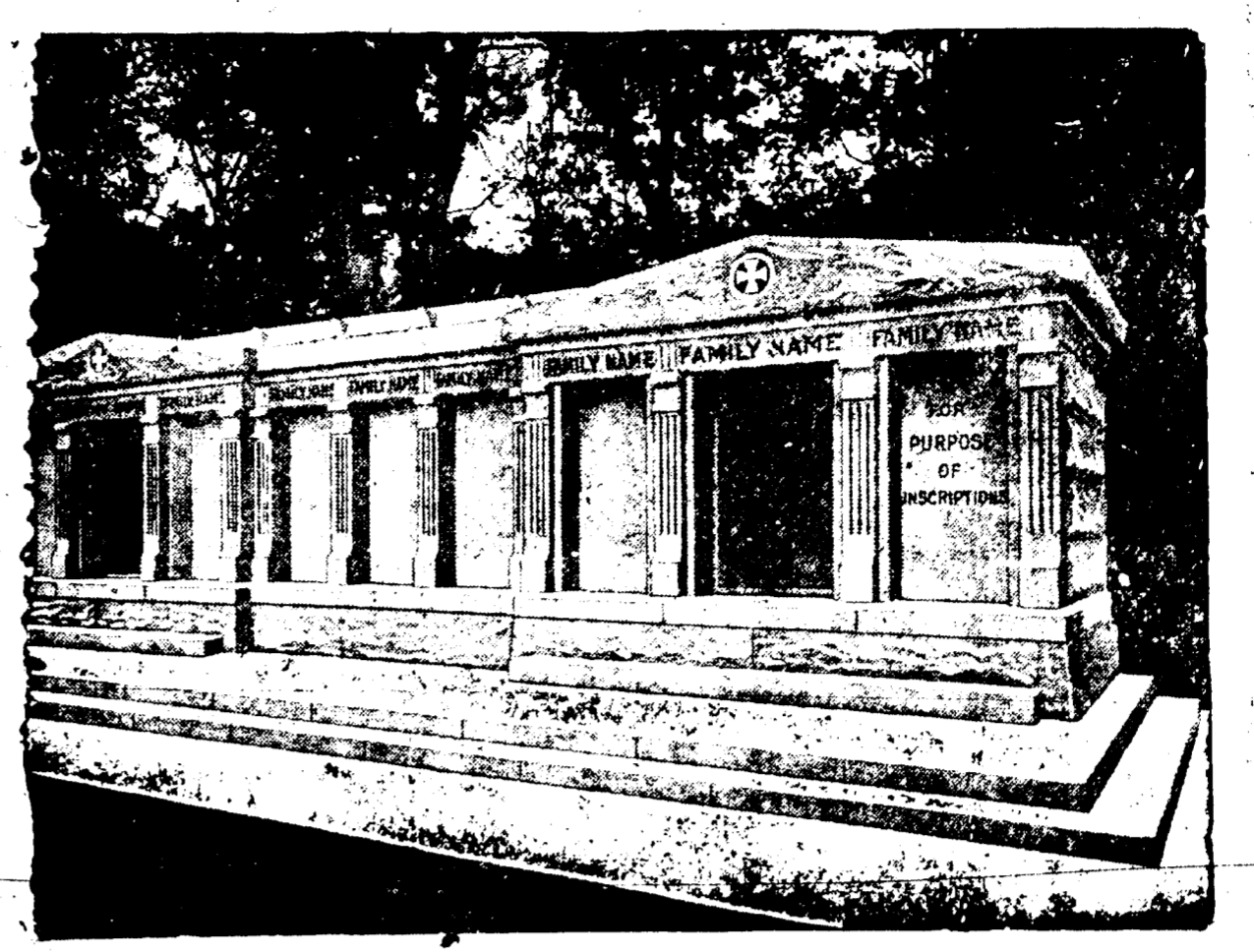
William Frantz & Cie., JOAILLERS ET OPTICIENS. 1014 Rue S. Rampart.

F. A. BRUNET, HORLOGER, BIJOUTIER, JOAILLIER. 313 RUE ROYALE.

VOULEZ-VOUS UN PIANO DE PREMIERE CLASSE. GRUNEWALD, 735 RUE CANAL.

SUN INSURANCE COMPANY. DE LA NOUVELLE-ORLEANS, LNE. SUCOURSABLE.

La Compagnie d'Assurances Liverpool & London & Globe. A cherché pendant ses cinquante années de service aux Etats-Unis à réaliser la définition du mot assurer.



A VENDRE - Les caveaux dont on voit ci-dessus la gravure. Ils sont en granit, au cimetière St-Louis No 3, Avenue de l'Esplanade.

AVIS AUX CREANCIERS

Southern Indiana Glass Co. versus Red Rock Company. COUR CIVILE DE DISTRICT pour la paraisse d'Orléans - No 84,473.

AVIS DE SUCCESSIONS

Succession de Celine Bonté, Veuve par 1er mariage de Abner Ollivier et par 2e mariage de Belius Chauvin.

Succession de Paul Trévisan. COUR CIVILE DE DISTRICT POUR LA paraisse d'Orléans - No 84,543-D.

Succession de Francis J. Quilman. COUR CIVILE DE DISTRICT POUR LA paraisse d'Orléans - No 73,467.

Succession de Charles E. Hall. COUR CIVILE DE DISTRICT POUR LA paraisse d'Orléans - No 84,621.

Succession de Leopold Telfel. COUR CIVILE DE DISTRICT POUR LA paraisse d'Orléans - No 77,060.

Succession de Mrs Mary Ryan. COUR CIVILE DE DISTRICT POUR LA paraisse d'Orléans - No 84,439.

E. A. ANDRIEU, SUCCESSION DE JULES ANDRIEU. Propriétés Foncières, Stocks et Bons, 802 RUE PERDIDO.

IL NY A D'OBSCUR QUE L'IGNORANCE. Une Histoire de Détective. W. G. TEBALTT, 217-223 Rue Royale et 610-612 Rue du Canal.

French Hygienic Company (Compagnie Hygienne Française) INCORPORÉE. Préparations Françaises de Qualité Supérieure. Nous Défions le Monde.

KING EDWARD HOTEL (HOTEL DU ROI EDUARD) - NEW YORK. 145 à 155 W. 47th St. A toucher de Broadway.

UNION SANITARY EXCAVATING CO. O. FAUT, Président. Incorporee en 1889. LOUIS RUCH, Secrétaire.

CHEMINS DE FER

Voies d'arrivées et de départs.

NEW ORLEANS GREAT NORTHERN R. R.

Station Terminale, rue Canal. Arrivez à la Nouvelle-Orléans et à Blidell et les points intermédiaires.

DEPART. Tous les jours excepté dimanche. Tous les points... 7:35 a.m.

ARRIVEE. Tous les jours excepté dimanche. Tous les points... 6:40 p.m.

LOUISVILLE & NASHVILLE

ARRIVEE. N. Y. and N. O. Limited... 9:45 a.m.

DEPART. N. Y. and N. O. Limited... 8:00 p.m.

QUEEN & CRESCENT ROUTE.

ARRIVEE. No 1 Limited... 10:55 a.m.

DEPART. No 1 Limited... 7:05 p.m.

ILLINOIS CENTRAL

ARRIVEE. The Limited... 8:15 p.m.

DEPART. The Limited... 9:15 a.m.

THE YAZOO AND MISSISSIPPI VALLEY.

ARRIVEE. Vicksburg express... 5:30 p.m.

DEPART. Vicksburg express... 7:00 a.m.

NEW ORLEANS, FORT JACKSON AND GRAND ISLE R. R.

Dimanche seulement. Alger... 7:35 p.m.

Dimanche seulement. Alger... 8:00 a.m.

LOUISIANA SOUTHERN RAILWAY.

ARRIVEE. De Belair et Shell Beach... 9:10 a.m.