

COMPAGNIE FRANCO-AMERICAINE D'EXCURSIONS

621 RUE GRAVIER, Nouvelle-Orléans.

N'ORGANISEZ PAS VOTRE

VOYAGE EN FRANCE

Avant d'avoir pris connaissance de nos conditions exceptionnellement avantageuses.

Départ de la Nouvelle-Orléans vers le 15 mai, par l'un des magnifiques steamers de la "Leyland Line" assurant mensuellement le service direct: Nouvelle-Orléans-Le Havre. Voyage en 1ère Classe Cabine.

Le Havre-La ville, ses monuments et musées. Excursion à la Côte Ste Adresse, d'où la vue embrasse l'admirable Panorama de l'Estuaire de la Seine et de la Rade; visite du Phare de la Hève.

Départ pour Paris. Arrivée et installation. Paris—Jour par jour, en suivant un programme établi, selon les circonstances, de semaine en semaine, visite des innombrables monuments et curiosités de Paris et des environs, parmi lesquels on peut citer: La Seine, la Tour Eiffel, les Musées, les Bibliothèques, Basilique du Sacré-Coeur de Montmartre, Hôtel des Invalides, le Panthéon, la Sorbonne, l'Ecole Polytechnique, Notre-Dame de Paris, Conservatoire des Arts et Métiers, Arc de Triomphe de l'Etoile, Colonnes de Vendôme et de Juillet.

Les Environs: Versailles, Saint-Cyr, Fontainebleau, Compiègne, Chantilly, Ruines de Pierrefonds, Saint-Denis, Saint Germain, Enghien-les-Bains, etc., etc., etc.

Le Programme complet en outre, à raison de trois par semaine, des soirées dans les principaux Théâtres et Music Halls de Paris.

Retour à Paris. A l'occasion des Fêtes Nationales du 14 Juillet, et pendant les trois ou quatre jours qui durent ces fêtes, une promenade en voiture sera faite aux environs chaque matin. L'après-

midi et le soir, liberté individuelle complète, pour permettre aux touristes d'apprécier de plus près le spectacle des fêtes populaires à Paris.

Le prix de l'Excursion, tous frais compris: Voyage en 1ère classe cabine aller et retour, Hôtels, amusements, promenades, Etc. Etc., est ainsi fixé: —500 Dollars par personne adulte, —400 dollars pour chaque enfant de 7 à 12 ans, —300 dollars pour chaque enfant de moins de 7 ans.

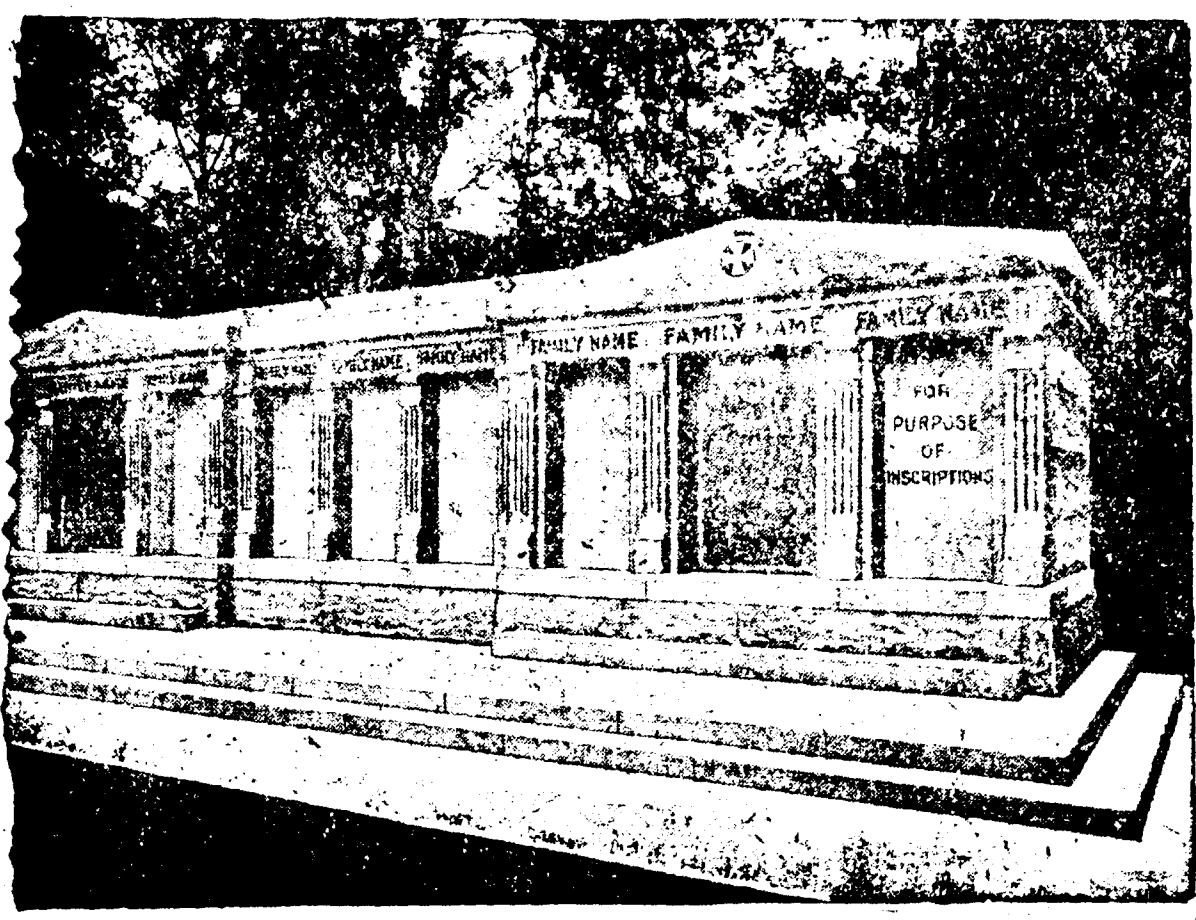
(Les enfants au-dessous de 1 an, à raison de 1 par famille, seront transportés gratuitement et absolument exemptés de toute charge ou contribution.)

Voir Conditions Générales de la Circulaire.

L'embarquement et l'installation à bord, au départ de la Nouvelle-Orléans, s'effectueront par les soins et sous la surveillance de Monsieur J. A. Buisson, l'actif et sympathique agent de la "Leyland Line". La grande expérience et l'impérial obligation de Monsieur J. A. Buisson nous sont un sûr garant que cette opération délicate sera menée à bonne fin à l'entière satisfaction de tous.

Un avis ultérieur fera connaître aux intéressés la date exacte du départ et le quai d'embarquement où ils devront se transporter, eux et leurs bagages.

Pour "La Compagnie Franco-Américaine d'Excursions", Aug. F. Poudroux, Directeur, 621 rue Gravier, de 11 heures à 1 heure.



A VENDRE — Les caveaux dont on voit ci-dessus la gravure. Ils sont en granite, au cimetière St-Louis No 3, Avenue de l'Esplanade. Il en est qui ont une contenance de 12 grands cercueils et d'autres de 6. Chacun est distinct des autres, et tous seront vendus séparément à des prix très réduits. S'adresser à CHAS. A. ORLEANS, No 319 Rue Carondelet ou au Gardien.

Table of financial data under 'Bons divers' with columns for 'De' and 'A'. Includes entries like 'J.S. 4s, 1925', 'Louisiana 4s', 'Floating Debt 4s', etc.

"All green was vanished save of pine and yew. That still displayed their melancholy hue; Save the green holly with its berries red, And the green moss that o'er the gravel spread."

W. G. TEBAUT, MEUBLES, 214 RUE DU CAMP.

F. A. BRUNET, IMPORTATEUR DIRECT, HORLOGER BIJOUTIER JOAILLIER, 313 RUE ROYALE.

DIAMANTS, MONTRES, Bijoux en Argent et Or Massif. A. M. HILL, 635 rue du Canal.

CONSULAT DE FRANCE, Godchaux Building, 206 07.

VAPEURS. LIGNE FRANÇAISE. COMPAGNIE GENERALE TRANSATLANTIQUE.

AVIS. Les jeunes gens faisant partie de la classe de 1907 ou ajournés des classes précédentes sont invités à se présenter au Consulat pour y recevoir les instructions nécessaires pour l'accomplissement des formalités du Conseil de Révision.

RENSEIGNEMENTS demandés dans un intérêt de famille sur: Louis Jesus, natif de Sauveterre (Hte Garonne), âgé d'environ 74 ans, Jean Baptiste Jacques, originaire de Grandfontaine (Aube), etc.

AYNONCES JUDICIAIRES. NOTRE CIVILS DE DISTRICT, paroisse St-Charles, No 77 943 - Division 8.

Le Restaurant du Nouvel Hôtel St-Charles à l'angle des rues de St-Charles et de St-Pierre. Le dimanche de 10 heures à 12 heures.

BAIENS DU ST-CHARLES. Les Bains du St-Charles sont ouverts tous les jours, de 10 heures à 12 heures.

Excursions du Dimanche et Bon Marché sur le New Orleans, Port Jackson et Grand Isle Railroad.

BULLETIN FLUVIAL.

Fourni par le Bureau Météorologique à la Nouvelle-Orléans, Département de l'Agriculture des Etats-Unis. L'étiage à 8 heures A. M. Nouvelle-Orléans, 10 avril 1908.

Table with columns: STATIONS, Hauteur, Changements dans les dernières 24 heures. Lists stations like Fleuve Mississippi, Saint Paul, Davenport, etc.

Banques.

Table of bank information including Bank of Orleans, J.S. & Co., Citizens Bank, etc.

Compagnies d'assurance

Table of insurance companies like Fireman's, Commercial, etc.

Chemins de fer.

Table of railroad information including Birmingham Ry. & Pow. Co., etc.

Actions diverses.

Table of various stocks like Carrollton Land Co., etc.

RECHERCHES FINANCIERES. V. traité, 10 avril 1908.

CHANGE. LE MARKING est facile. Commercial, 60 jours, 48 1/2.

ACTIONNERS ET BONN. Dernières notes de "R. O. Stock Exchange".

CHEMINS DE FER. Le Meilleur Marché, le Meilleur, le Plus Convenable, Confortable et Agréable VOYAGE A NEW YORK.

EXCURSIONS DU DIMANCHE. A Partir du 29 Mars.

I. C. R. R. McComb City. Points Intermédiaires.

Y. & M. V. R. R. Baton Rouge. Points Intermédiaires.

ACHETEZ vos Billets à la "Union Station" Dimanche matin.

"OZONE ROUTE". EXCURSIONS \$1.00 ALLER ET RETOUR DIMANCHES ET MERCREDIS.

NOTRE SERVICE A L'EST N' A PAS D'EGAL. Deux Trains Rapides d'un Bout à l'Autre Chaque Jour.

CINCINNATI LOUISVILLE CHICAGO. Avec Dortoir et Chaise Ordonnaire. Tous les Repas dans le Châssis-Restaurant.

Q. & C. ROUTE. New Orleans and Northeast Railroad.

LUMBERTON, Miss., AUX POINTS INTERMÉDIAIRES.

211 rue St-Charles. De 8 à 10 heures des rues Press et Levee.