

CHEMINS DE FER EXCURSION Du Dimanche COMMENCANT LE 4 AVRIL Et continuant les Dimanches suivants UN DOLLAR.

McComb, Magnolia, Chatawa, Kentwood, Tanglewood, Independence, Hammond, Ponceatoula, etc. Le train quitte via I. C. à 7:45 a. m. Baton Rouge, Litcher, Burnside Réserve, Garyville, Convent, etc. Le train quitte via Y. & M. V. à 8 a. m.

Y. & M. V. R. R. Baton Rouge ET Points Intermédiaires.

Quittant la Nlle-Orléans à 8:00 a. m. DE RETOUR, Quittant Baton Rouge à 5:55 p. m.

Achetez vos Billets à la "Union Station" Dimanche matin.

W. A. SCOTT, Assistant Agent Général de Passagers, J. McDougall, Agent de Division des Passagers

Queen & Crescent New York, Baltimore, Philadelphia, Washington, Cincinnati, Norfolk, St-Louis, Birmingham.

LIGNE DIRECTE Trains Vestibule Limités, Sleepers Pullman, Chars avec salle à manger.

Les trains quittant la Nouvelle-Orléans à 7:30 p. m. ont un Birmingham Sleeper, dans lequel les voyageurs peuvent rester jusqu'à 7:00 a. m. Les trains quittant Birmingham à 12:20 (minuit, vingt) ont un New Orleans Sleeper, qui est prêt à être occupé au Dépôt de Birmingham à 9 p. m.

Bureau des Billets, 211 rue St-Charles et à la Station Terminale. TELEPHONE MAIN 4282.

"OZONE ROUTE" NEW ORLEANS OPEN HOUSE

EXCURSIONS \$1.00 ALLER ET RETOUR DIMANCHES

De la Nouvelle-Orléans, Lne. A-Jourville, Plaquemine, Amite, Abbeville, etc.

Le train quitte la Terminale à 8:05 a. m. et arrive à la Nouvelle-Orléans à 7:40 p. m. A toutes les autres stations, un prix pour aller et le retour.

Les trains quittant la Nouvelle-Orléans à 6:55 a. m. arrivent à la Nouvelle-Orléans à 6:40 p. m. Les plus beaux chars vestibule au usage des trains.

Accompagnateur transporté entre la Nouvelle-Orléans et Bilidell et les points intermédiaires.

Bureau des Billets en Ville 703 rue Gravier. Phone Main 2283. Pour plus amples informations, s'adresser à G. B. AUBURIN, A. G. P. A.

Exclusivement de Première Classe

NEW YORK-NOUVELLE-ORLEANS LIGNE qui quitte la Nlle-Orléans journellement à 8:00 p. m. un Train Pullman entier avec Cars de Club et d'Observation.

Le Temps le Plus Rapide Possible. 312-70 Rue de la République et Retour. Vendus les 27, 28 et 29 Mars. Bons pour retour, quittant Birmingham le 4 Avril.

312-70 Rue de la République et Retour. Vendus les 11, 12, 19, 20 Avril. Bons pour retour quittant Louisville le 26 Avril.

Plus amples informations à l'égard d'horaires, etc., au Bureau des Billets, 201 rue St-Charles. Phone 4282.

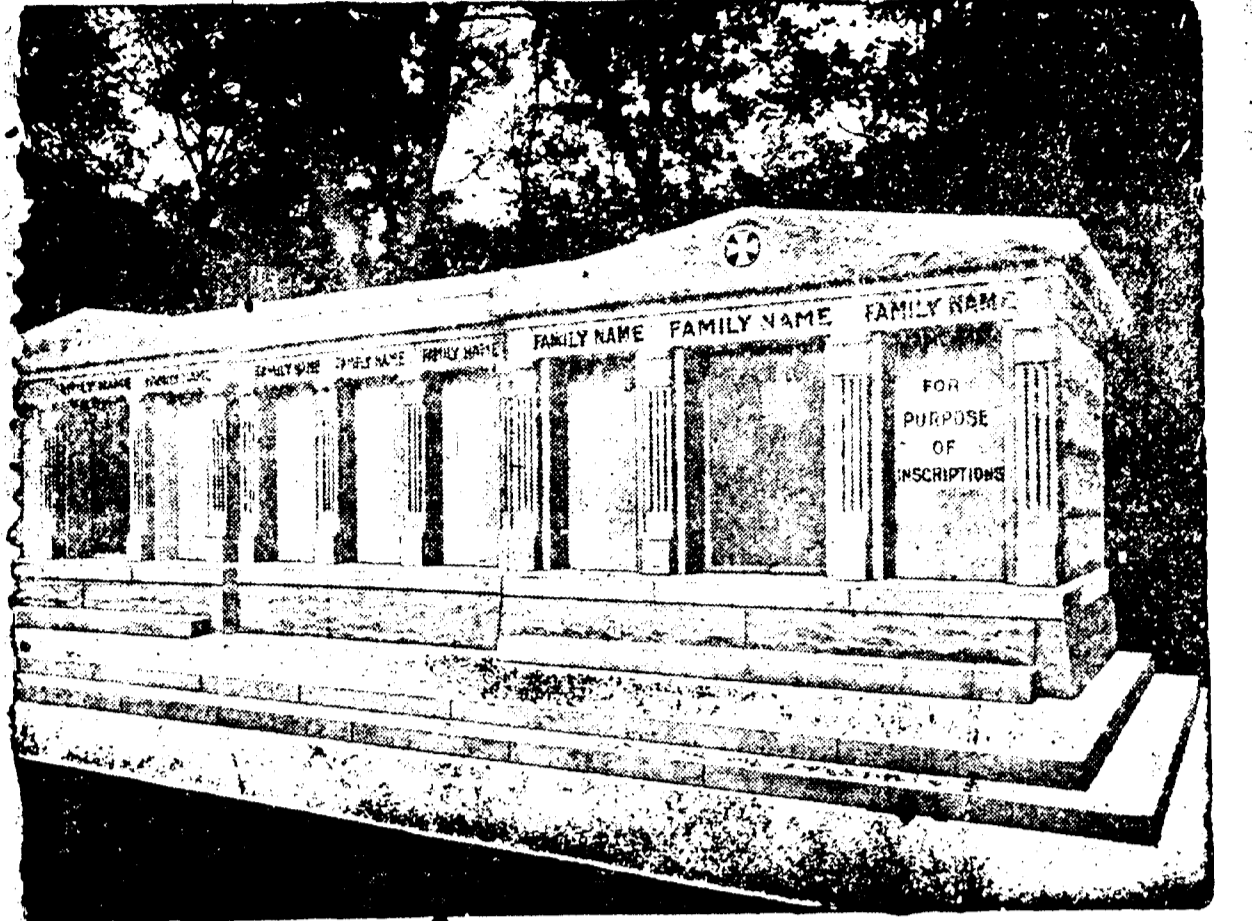
Pourquoi n'allez-vous pas aux MINERAL WELLS ?

TEXAS PACIFIC RAILWAY

La Compagnie d'Assurances Liverpool & London & Globe

A cherché pendant ses cinquante années de service aux Etats-Unis à réaliser la définition du mot assuré, à savoir: "Rendre certain ou garantir".

Dallas et Ft. Worth.



A VENDRE - Les caveaux dont on voit ci-dessus la gravure. Ils sont en granit, au diamètre St-Louis No 3. Avenue de l'Espérance. Il en est qui ont une contenance de 12 grands cercueils et d'autres de 6. Chacun est distinct des autres, et tous seront vendus séparément à des prix très réduits. S'adresser à CHAS. A. ORLEANS, No 319 Rue Carondelet ou au Gardien.

BULLETIN FLUVIAL.

Fourni par le Bureau Météorologique à la Nouvelle-Orléans. Département de l'Agriculture des Etats-Unis. L'étiage à 8 heures A. M. Nouvelle-Orléans, 24 mars 1909.

Table with columns: STATIONS, Pleine hauteur à la riv. pieds., Ligre de danger pieds., Hauteur, pieds., Changements dans les dernières 24 heures.

ANNONCES JUDICIAIRES. VENTE PAR LE CONSTABLE

Henry L. Hymann vs R. C. Manard. PREMIERE COUR DE CITE DE LA Nouvelle-Orléans - No 31 852 - En vertu d'un writ de fieri factum...

AVIS DE SUCCESSIONS.

Succession de Dominick A. Cirino. COUR CIVILE DE DISTRICT POUR LA paroisse d'Orléans - No 89 118 - Division B - Attendu que Mme Nancy Russo...

Succession de John S. Rainey.

COUR CIVILE DE DISTRICT POUR LA paroisse d'Orléans - No 89 118 - Division B - Attendu que Mme Louise Gavay...

Succession de Albert Banet.

COUR CIVILE DE DISTRICT POUR LA paroisse d'Orléans - No 89 118 - Division B - Attendu que Mme Louise Gavay...

Succession de E. Theodor Berg.

COUR CIVILE DE DISTRICT POUR LA paroisse d'Orléans - No 41 864 - Division C - Attendu que Mme Louise Gavay...

Succession de Marcella Walsh et Owen (Engens) Walsh, son époux, consolidés.

COUR CIVILE DE DISTRICT POUR LA paroisse d'Orléans - No 89 118 - Division B - Attendu que Mme Louise Gavay...

Succession de Thomas M. Westcott.

COUR CIVILE DE DISTRICT POUR LA paroisse d'Orléans - No 89 118 - Division B - Attendu que Mme Louise Gavay...

W. P. NELSON. Les Facilités de ce Bureau Appartiennent à nos Agents W. L. NELSON & CO., AGENTS GENERAUX. MEMPHIS ET NOUVELLE-ORLEANS.

RAPPORT ANNUEL DE LA Commonwealth Fire Insurance Company of Ottumwa, Iowa. Pour l'année finissant le 31 décembre 1908...

Rapport Annuel DE LA Dixie Fire Insurance Company de Greensboro, N. C. Pour l'année finissant le 31 décembre 1908...

RAPPORT ANNUEL DE LA North State Fire Insurance Company de Greensboro, N. C. Pour l'année finissant le 31 décembre 1908...

RAPPORT ANNUEL DE LA Metropolitan Fire Insurance Company de Chicago, Illinois. Pour l'année finissant le 31 décembre 1908...

UNION SANITARY EXCAVATING CO. Sont Prêts à Curer Entièrement et à Désinfecter à Court Délai Toutes Sortes de FOSSES D'AISSANCE, VOUTES, GLOSETS EN TERRE, ETC.

French Hygienic Company (Compagnie Hygionique Française) INCORPORÉE. Préparations Françaises de Qualité Supérieure. The "FRENCH ROYAL CREAM" est un produit exceptionnellement riche...

CHEMINS DE FER. Heures d'arrivées et de départs.

NEW ORLEANS GREAT NORTHERN R. R. Station Terminale, rue Canal

Accompagnateur transporté entre la Nouvelle-Orléans et Bilidell et les points intermédiaires. DÉPART: Tous les jours excepté dimanche...

LOUISVILLE & NASHVILLE ARRIVÉES

N. Y. and N. O. Limited 9:45 am Cincinnati & Florida express 7:25 am Cincinnati, Chicago and N. Y. express 8:45 pm...

QUEEN & CRESCENT ROUTE. ARRIVÉES

No 1 limited express 10:55 am 3 ran American special 8:55 pm 5 local 4:30 pm...

ILLINOIS CENTRAL ARRIVÉES

The Limited, Chicago, St-Louis, Louisville et Cincinnati 8:15 pm Fast Mail, Chicago, St-Louis, Louisville et Cincinnati 10:55 am...

THE YAZOO AND MISSISSIPPI VALLEY. ARRIVÉES

Vicksburg express 5:30 pm Memphis Express 8:10 am Baton Rouge et Woodville Accommodation 9:40 am...

NEW ORLEANS, FORT JACKSON AND GRAND ISLE R. R. ARRIVÉES

Alger dimanche seulement. Tous les jours excepté dimanche et samedi. Alger 8:55 am Samedi et dimanche seulement...

LOUISIANA SOUTHERN RAILWAY. ARRIVÉES

Tous les jours excepté dimanche, De Belair et Shell Beach 9:10 am Dimanche seulement. De Belair 7:00 am...