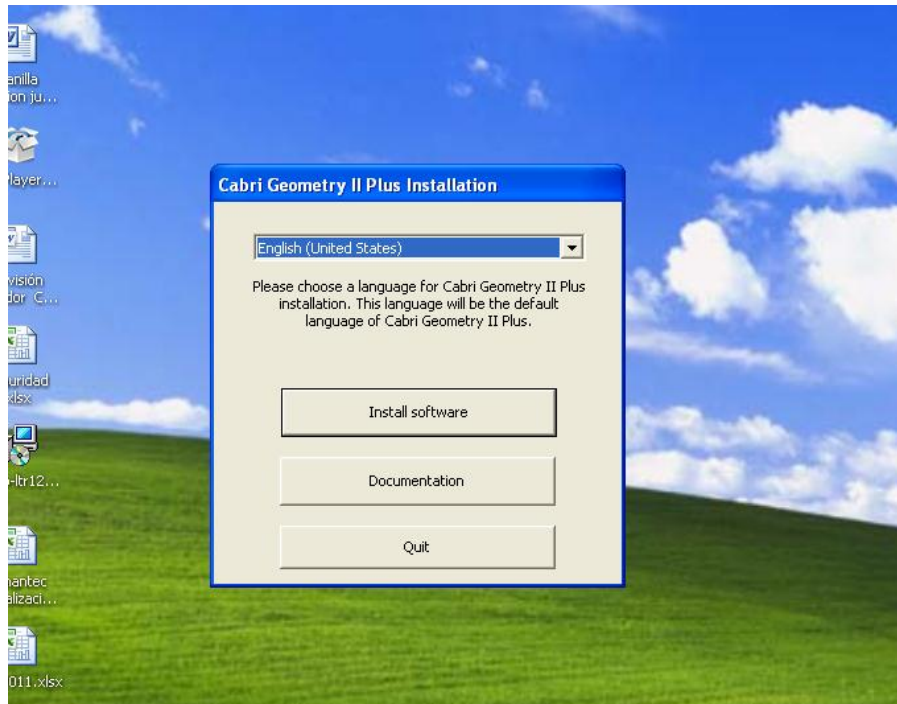
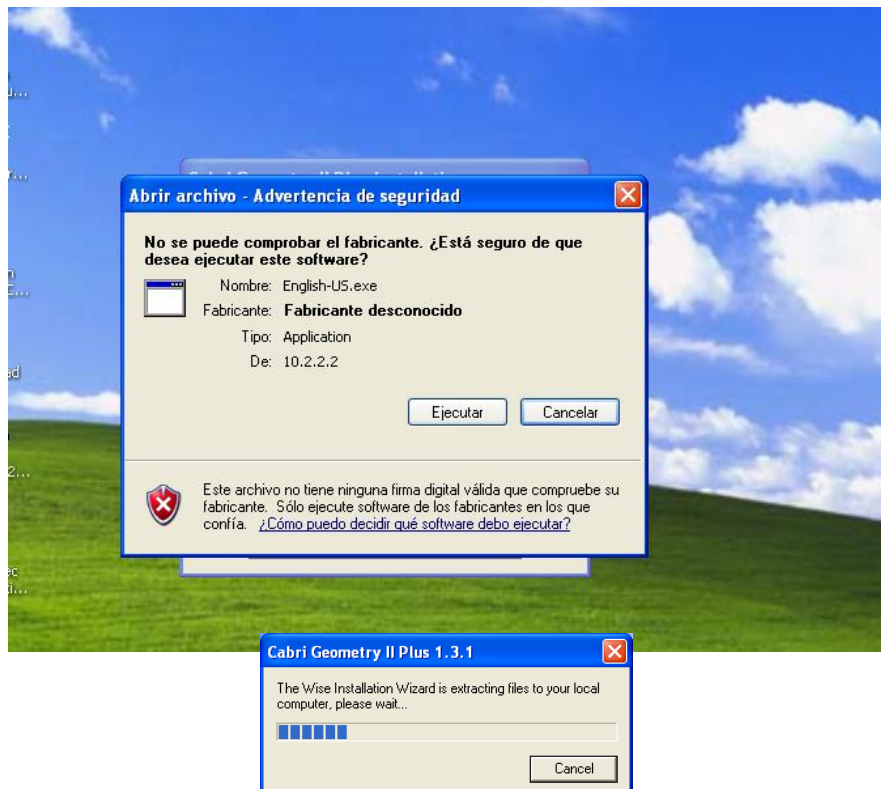


## MANUAL DE INSTALACION DEL CABRI II PLUS

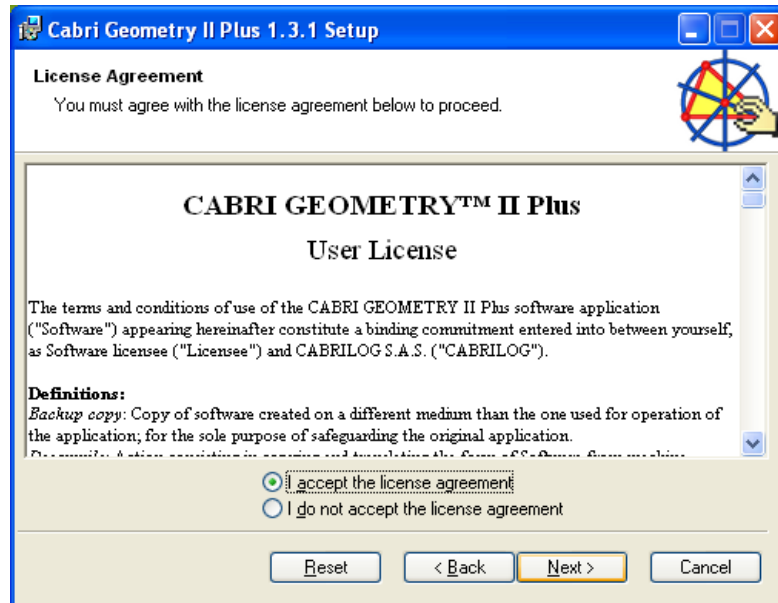
Se selecciona el idioma Ingles y se instala en software.



Le damos ejecutar empezara a cargar la aplicación y luego le damos siguiente.



Aceptamos el acuerdo de licencia.



Luego aparecerá unas opciones la cual vamos a Seleccionamos **Network** y luego seleccionaremos **Client and Server Instalación** le damos siguiente hasta que llegue a finalizar.

