

VENTES A L'ENCAN. | VENTES A L'ENCAN | VENTES A L'ENCAN

VENTES A L'ENCAN | VENTES A L'ENCAN

VENTES A L'ENCAN | VENTES A L'ENCAN

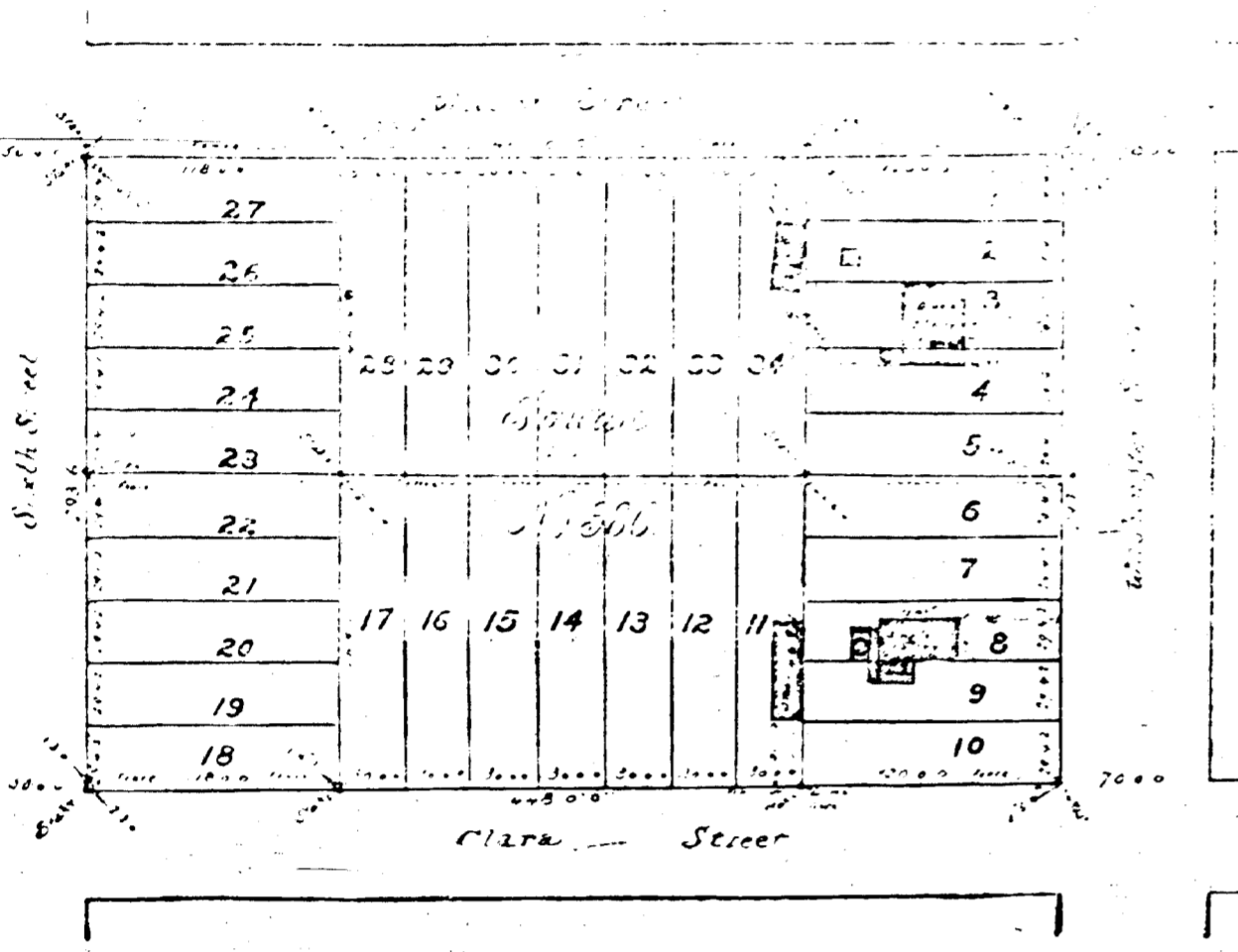
Par Willard & Eiseman.

Speculateurs et Placeurs Attention! Une Occasion pour Acquérir de Splendides Terrains Dans le Quatrième District, Voisinage Complètement Amélioré.

LIQUIDATION DE LA PEOPLES BREWING CO.

VINGT-QUATRE TERRAINS.

DEVANT ETRE VENDUS AUX PLUS HAUTS ENCHEREIERS.



LE COTTEGE DOBBLE, No 1601 ET 1603 RUE MANDEVILLE, coin Claiborne et Derbry. LE MAGASIN ET RESIDENCE No 1601 ET 1603 RUE MANDEVILLE, coin Claiborne et Derbry. LE COTTEGE SIMPLE, No 1602 RUE MANDEVILLE, entre les rues Claiborne et Derbry. LE COTTEGE SIMPLE, No 2317 RUE N CLAIBORNE, entre les rues Mandeville et Espagne.

Peter Gallagher.

MARDI, LE 18 JANVIER 1910.

Succession de Philippe Fitzpatrick par premier mariage de Louis Duckert, et épouse de son mariage de Vincent Duckert. LE COTTEGE DOBBLE, No 1601 ET 1603 RUE MANDEVILLE, coin Claiborne et Derbry. LE COTTEGE SIMPLE, No 1602 RUE MANDEVILLE, entre les rues Claiborne et Derbry. LE COTTEGE SIMPLE, No 2317 RUE N CLAIBORNE, entre les rues Mandeville et Espagne.

Kernaghan, Cordill & Parkerson.

MARDI, LE 18 JANVIER 1910.

Succession de M. J. Schneider. LE COTTEGE DOBBLE, No 1601 ET 1603 RUE MANDEVILLE, coin Claiborne et Derbry. LE COTTEGE SIMPLE, No 1602 RUE MANDEVILLE, entre les rues Claiborne et Derbry. LE COTTEGE SIMPLE, No 2317 RUE N CLAIBORNE, entre les rues Mandeville et Espagne.

W. H. Fitzpatrick.

MARDI, LE 18 JANVIER 1910.

Succession de M. J. Schneider. LE COTTEGE DOBBLE, No 1601 ET 1603 RUE MANDEVILLE, coin Claiborne et Derbry. LE COTTEGE SIMPLE, No 1602 RUE MANDEVILLE, entre les rues Claiborne et Derbry. LE COTTEGE SIMPLE, No 2317 RUE N CLAIBORNE, entre les rues Mandeville et Espagne.

DAVE PETER GALLAGHER, Esq., Notaire Public. Succession de M. J. Schneider. LE COTTEGE DOBBLE, No 1601 ET 1603 RUE MANDEVILLE, coin Claiborne et Derbry. LE COTTEGE SIMPLE, No 1602 RUE MANDEVILLE, entre les rues Claiborne et Derbry. LE COTTEGE SIMPLE, No 2317 RUE N CLAIBORNE, entre les rues Mandeville et Espagne.

Danziger & Tessier.

MARDI, LE 18 JANVIER 1910.

Succession de M. J. Schneider. LE COTTEGE DOBBLE, No 1601 ET 1603 RUE MANDEVILLE, coin Claiborne et Derbry. LE COTTEGE SIMPLE, No 1602 RUE MANDEVILLE, entre les rues Claiborne et Derbry. LE COTTEGE SIMPLE, No 2317 RUE N CLAIBORNE, entre les rues Mandeville et Espagne.

Albert Paul.

MARDI, LE 18 JANVIER 1910.

Succession de M. J. Schneider. LE COTTEGE DOBBLE, No 1601 ET 1603 RUE MANDEVILLE, coin Claiborne et Derbry. LE COTTEGE SIMPLE, No 1602 RUE MANDEVILLE, entre les rues Claiborne et Derbry. LE COTTEGE SIMPLE, No 2317 RUE N CLAIBORNE, entre les rues Mandeville et Espagne.

Lionel M. Ricau.

Cottage Simple et Bâtisse en Bois, Contigue, No 3306 RUE DUVAINE.

PAR LIONEL M. RICAU, Esq., Notaire Public. Succession de M. J. Schneider. LE COTTEGE DOBBLE, No 1601 ET 1603 RUE MANDEVILLE, coin Claiborne et Derbry. LE COTTEGE SIMPLE, No 1602 RUE MANDEVILLE, entre les rues Claiborne et Derbry. LE COTTEGE SIMPLE, No 2317 RUE N CLAIBORNE, entre les rues Mandeville et Espagne.

J. L. Unorato.

Succession de George Smith. JEUDI, LE 30 DECEMBRE 1909 à midi.

Succession de George Smith. JEUDI, LE 30 DECEMBRE 1909 à midi. Nous vendrons à l'enchère publique la Bâtisse à deux étages, No 1516 rue du Camp.

E. Randolph Gurley et fils.

Occasion pour Cottages dans le Premier District.

Personnes qui cherchent des "Homes" Placeurs et Speculateurs. Attention! Cottage Double 2443 1/2 rue Gravier, entre les rues Claiborne et Derbry.

Jas. A. Brennan et fille.

Emplacement de Commerce de Valeur.

Occupé pendant des années comme salon de lingerie et maison de logement, près de Marché Français et de maison de commerce prospère dans le quartier.

Denx Cottages Doubles de Oh.

1712-14 et 1716 Rue St-Antoine.

Succession de M. J. Schneider. LE COTTEGE DOBBLE, No 1601 ET 1603 RUE MANDEVILLE, coin Claiborne et Derbry. LE COTTEGE SIMPLE, No 1602 RUE MANDEVILLE, entre les rues Claiborne et Derbry. LE COTTEGE SIMPLE, No 2317 RUE N CLAIBORNE, entre les rues Mandeville et Espagne.

La Pittsburg Coal Company. PAUL M. SCHNEIDAU, Gerant. Bureau, 315 RUE CANONDELET. Téléphone No 576. Nouvelle-Orléans, La Louisiane. CHARBON A L'ENCAISSE. CHANTIERS DE CHARBON: As pied de la rue Race. Téléphone No 521. No 521 rue Quartier. Téléphone No 521. No Adams. Téléphone No 1890.

Cicero A. Ramsey. Un Joli Cottage Simple, 2418 rue Gravier. Succession de M. J. Schneider. LE COTTEGE DOBBLE, No 1601 ET 1603 RUE MANDEVILLE, coin Claiborne et Derbry. LE COTTEGE SIMPLE, No 1602 RUE MANDEVILLE, entre les rues Claiborne et Derbry. LE COTTEGE SIMPLE, No 2317 RUE N CLAIBORNE, entre les rues Mandeville et Espagne.

Kernaghan, Cordill & Parkerson. UN LOT DE MEUBLES COMPLET D'UN DIANE LINCOLN. Opportunités pour les meubles - Complet. Pour les meubles - Un lot de plus complet à l'apport de son propriétaire. Le lot est en un état de conservation parfaite et est garanti par un contrat de vente.

Scientific American. 60 YEARS' EXPERIENCE. PATENTS. TRADE MARK DESIGNS. COPYRIGHTS & C. Annonceur et rédacteur en chef de Scientific American.

W. G. Coyle & Co. 337 Carondelet. PITTSBURG, ANTHRACITE, ALABAMA. Coke de Gaz et de Fonderie.

LE LAIT LAROLA DE BERTHAM. Conserve la peau, la maintient toujours fraîche et la preserve des gerures et des irritations. Excellent pour le bœuf.

Station Balneaire (Syst. Keapp). Eau, soleil et bains électriques. Saison d'été et d'hiver; 629 m. au dessus du niveau de la mer. Climat Sub-Alpin. Pension et logement pour tout le monde dans le Sanatorium, Etablissements, Hôtels, Maisons de Pension, Villas. A deux heures de distance de Munich-Augsbourg. En 1908: 8383 visiteurs. Prospectus et informations données gratuitement par l'entremise du Kurverein, Woerishofen, Bavière.

Station Balneaire (Syst. Keapp). Eau, soleil et bains électriques. Saison d'été et d'hiver; 629 m. au dessus du niveau de la mer. Climat Sub-Alpin. Pension et logement pour tout le monde dans le Sanatorium, Etablissements, Hôtels, Maisons de Pension, Villas. A deux heures de distance de Munich-Augsbourg. En 1908: 8383 visiteurs. Prospectus et informations données gratuitement par l'entremise du Kurverein, Woerishofen, Bavière.

Station Balneaire (Syst. Keapp). Eau, soleil et bains électriques. Saison d'été et d'hiver; 629 m. au dessus du niveau de la mer. Climat Sub-Alpin. Pension et logement pour tout le monde dans le Sanatorium, Etablissements, Hôtels, Maisons de Pension, Villas. A deux heures de distance de Munich-Augsbourg. En 1908: 8383 visiteurs. Prospectus et informations données gratuitement par l'entremise du Kurverein, Woerishofen, Bavière.

Station Balneaire (Syst. Keapp). Eau, soleil et bains électriques. Saison d'été et d'hiver; 629 m. au dessus du niveau de la mer. Climat Sub-Alpin. Pension et logement pour tout le monde dans le Sanatorium, Etablissements, Hôtels, Maisons de Pension, Villas. A deux heures de distance de Munich-Augsbourg. En 1908: 8383 visiteurs. Prospectus et informations données gratuitement par l'entremise du Kurverein, Woerishofen, Bavière.