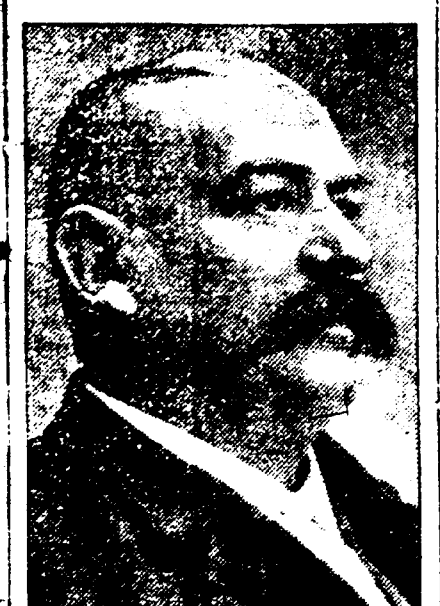


L'Abelle de la Nouvelle-Orleans
NEW ORLEANS BEE PUBLISHING CO. LIMITED.
Bureau: 323 rue de Chartres, entre Conté et Bienville.

HOSTETTER'S CELEBRATED STOMACH BITTERS
Si vous êtes un malade par suite de l'usage de boissons alcoolisées, vous devez immédiatement prendre ce Bitter...

BUREAU DE SANTE.
Mariages, Naissances, Décès
Inscrits dans les derniers 24 heures.

d'une intéressante brochure sur le 8 janvier 1910. Mme Susan B. Eider, l'auteur, retenue chez elle par suite d'une indisposition avait prié M. Fortier de bien vouloir faire cette lecture...



M. J. A. BUISSON. Les Enfants de la France.

La Société de Secours Mutuels "Les Enfants de la France" est une des plus anciennes et des mieux organisées de notre ville...

Société Historique.
A la réunion annuelle des membres de la Société Historique de la Louisiane...



ROSARIO GUERRERO. Le fameux Artiste Pantalon m. Espagno à l'Opéra.

PEOPLE'S BANK & TRUST CO.
(Organisée le 30 Novembre, 1909)
Etat à la Clôture des Affaires, le 31 Décembre, 1909

Mme Vve Théodule Buisson.
Un long cortège de parents et d'amis accompagnait hier, au cimetière, une femme qui, depuis des années, vivait loin du monde...

ATHENE LOUISIANAIS.
CONCOURS DE 1909-1910.
PROGRAMME.
L'Athénée propose le sujet suivant aux personnes qui désirent prendre part au concours de cette année...

SECOND CHURCH OF CHRIST SCIENTIST.
4406 avenue St-Charles, pres de l'avenue Napoléon.
Dimanche matin, service à 10 heures. Mercredi soir séance à 7:45.

PREMIERE EGLISE EVANGELIQUE FRANÇAISE.
(Fresbyterienne) de la Nouvelle-Orléans.
Horaires des cultes: Tous les dimanches à 3 h. P. M., dans le Temple situé au No 1132 rue Nord Dorcadieu.

CONFERENCES EN FRANÇAIS DU COLLEGE NEWCOMB.
"Histoire poétique du Cid en Espagne et en France".
Par M. le Prof. Aicée Fortier.

Services Religieux.
CATHEDRALE St-LOUIS.
Chartres, pres Orléans.
Dimanche, messes à 6, 7, 8, 9 et 11 heures.

AVIS IMPORTANT.
Nous avons emménagé dans la bâtisse 703-705 rue du Canal où nous aurons un Stock complet de Pianos-Torgues, Joueurs de Pianos, Machines Parlantes, Musique en Feuille et Instruments de Musique de toutes sortes.

Services Religieux.
STE ANNE.
St-Philippe pres Roman.
Dimanche, Messes à 6 1/2, 8 et 9 1/2 heures.

Services Religieux.
STE ANNE.
St-Philippe pres Roman.
Dimanche, Messes à 6 1/2, 8 et 9 1/2 heures.

JAMES BONNOT, Successeur de JOHN BONNOT.
No 628 RUE STE-ANNE.
SALONS FUNEBRES.
Téléphone No 1042.

Services Religieux.
STE ANNE.
St-Philippe pres Roman.
Dimanche, Messes à 6 1/2, 8 et 9 1/2 heures.

Services Religieux.
STE ANNE.
St-Philippe pres Roman.
Dimanche, Messes à 6 1/2, 8 et 9 1/2 heures.

F. LAUDUMIEY & CO., Ltd.
Entrepreneurs de Pompes Funèbres et Embaumeurs.
1108-1112 Rue Nô Remparts.
PHONE REMLOCK 408

Edition Hebdomadaire de "Abelle".
Nous publions régulièrement le samedi matin, une édition hebdomadaire renfermant toutes les nouvelles, littéraires, politiques et autres...

Services Religieux.
STE ANNE.
St-Philippe pres Roman.
Dimanche, Messes à 6 1/2, 8 et 9 1/2 heures.

EMILE LABAT
Directeur de Pompes Funèbres et Embaumeur.
No 1348 AVENUE NORD REMPARTS.
Voitures pour Bals, Mariages, Promenades, etc.

PENDANT LES FETES
Vous donneriez certainement quelque réception chez vous. Il vous arrivera alors de chercher quelque chose de particulièrement bon en Comestibles, Vins, Liqueurs et Cigares. Essayez SOLARI, qui depuis plus d'un demi siècle fournit des provisions pouvant satisfaire les plus exigeants.

Certains Pianos Vendus à \$4.00 et \$5.00 par mois chez GRUNEWALD
Pianos achetés, réparés, accordés, polis, échangés, etc.

AVIS IMPORTANT.
Nous avons emménagé dans la bâtisse 703-705 rue du Canal où nous aurons un Stock complet de Pianos-Torgues, Joueurs de Pianos, Machines Parlantes, Musique en Feuille et Instruments de Musique de toutes sortes.

UTILE -- INSTRUCTIVE -- JOLIE
LA "PENDULE EMPIRE" DE S. SMITH & FILS
Donne l'HEURE EXACTE DE TOUTES LES PARTIES DU MONDE; Globe coloré; base travaillée avec goût.

PETITES ANNONCES.
Demande - Une femme pour cuisine et ménage pour deux. Bonne recommandation. S'adresser 1029 Bourbon. 9 jan-17

AVIS DE SUCCESSIONS.
Succession de James C. Morgan.
COUR CIVILE DE DISTRICT POUR LA paroisse d'Orléans - No 91 323 - Division C - Avis est par le présent donné aux créanciers de cette succession et à toutes autres personnes intéressées...

AVIS SPECIAL.
BUREAU du Surintendant des Ecoles Publiques, Municipal Office Building, Nouvelle-Orléans, 31 décembre 1909. Des examens de Concours de postulant bachelier pour des postes de professeurs auront lieu à partir de LUNDI 24 janvier, à 8:30 a. m., au Courthouse, sous la présidence de M. le Secrétaire de l'Etat.

Succession de Louis Newald.
COUR CIVILE DE DISTRICT POUR LA paroisse d'Orléans - No 91 323 - Division C - Avis est par le présent donné aux créanciers de cette succession et à toutes autres personnes intéressées...

COMPAGNIE DE L'HOTEL ST-CHARLES.
Nouvelle-Orléans, 5 janvier 1910.
L'élection annuelle des cinq Directeurs de cette Compagnie, qui entrent en fonctions pendant l'année courante, aura lieu LUNDI 17 janvier 1910, entre midi et 2 heures p. m., au Bureau de la Compagnie, chambre 405, Bâtiment Hennes.

Succession de Henry Jane Metcalf.
COUR CIVILE DE DISTRICT POUR LA paroisse d'Orléans - No 91 323 - Division C - Avis est par le présent donné aux créanciers de cette succession et à toutes autres personnes intéressées...

BANQUE DES CITOYENS DE LA LOUISIANE.
Nouvelle-Orléans, 5 janvier 1910.
L'élection annuelle des cinq Directeurs de cette Banque, qui entrent en fonctions pendant l'année courante, aura lieu LUNDI 17 janvier 1910, entre midi et 2 heures p. m., au Bureau de la Banque, chambre 405, Bâtiment Hennes.

Succession de Elizabeth Bank.
COUR CIVILE DE DISTRICT POUR LA paroisse d'Orléans - No 91 323 - Division C - Avis est par le présent donné aux créanciers de cette succession et à toutes autres personnes intéressées...

BUREAU DE LA NEW ORLEANS BUTCHERS CO-OPERATIVE MEAT & TALLOW CO. LTD.
Avis est par le présent donné que les actionnaires auront une réunion au Bureau de la Compagnie, LUNDI, le 10 janvier 1910, entre les heures de 1 et 4 p. m., pour choisir les directeurs appelés à servir pendant l'année qui vient.

Succession de Michael Walsh.
COUR CIVILE DE DISTRICT POUR LA paroisse d'Orléans - No 92 017 - Division D - Avis est par le présent donné aux créanciers de cette succession et à toutes autres personnes intéressées...

COUR CIVILE DE DISTRICT POUR LA paroisse d'Orléans - No 92 017 - Division D - Avis est par le présent donné aux créanciers de cette succession et à toutes autres personnes intéressées...

Succession de Michael Walsh.
COUR CIVILE DE DISTRICT POUR LA paroisse d'Orléans - No 92 017 - Division D - Avis est par le présent donné aux créanciers de cette succession et à toutes autres personnes intéressées...

COUR CIVILE DE DISTRICT POUR LA paroisse d'Orléans - No 92 017 - Division D - Avis est par le présent donné aux créanciers de cette succession et à toutes autres personnes intéressées...

Succession de Michael Walsh.
COUR CIVILE DE DISTRICT POUR LA paroisse d'Orléans - No 92 017 - Division D - Avis est par le présent donné aux créanciers de cette succession et à toutes autres personnes intéressées...