

NOUVELLE-ORLEANS.
MERCREDI 18 JANVIER 1882.

INSTITUTIONS.

ECOLE DE DESSIN.
SOUTHERN ART UNION
203 RUE DU CANAL.

A. PELLÉ, Professeur de Dessin.
F. MOLINAY, Professeur de Peinture à l'huile.
M. P. VAURIOUARD, Professeur de dessin à l'aquarelle.
M. J. TUZO (de New-York), Professeur d'Académie.
Classe de Dessin de Peinture.
Classe de Peinture à l'huile.
Classe de Peinture à l'aquarelle.
Classe de Dessin de Peinture.
Classe de Peinture à l'huile.
Classe de Peinture à l'aquarelle.
Classe de Dessin de Peinture.
Classe de Peinture à l'huile.
Classe de Peinture à l'aquarelle.

CLASSE DE PEINTURE.
M. J. TUZO (de New-York), Professeur d'Académie.
Classe de Dessin de Peinture.
Classe de Peinture à l'huile.
Classe de Peinture à l'aquarelle.
Classe de Dessin de Peinture.
Classe de Peinture à l'huile.
Classe de Peinture à l'aquarelle.

BASILE BARES,
No 84 - Rue Royale - No 8

Dentistes.
GEO. P. MALONEY,
D.D.M. Dentiste diplômé.
Ancien dentiste de la Nouvelle-Orléans.
Extraction des dents.
Opérations de tout genre dans le plus parfait état d'hygiène.

Dr. J. B. PEREZ,
Médica et chirurgien d'une expérience de 25 ans.
Médica et chirurgien d'une expérience de 25 ans.
Médica et chirurgien d'une expérience de 25 ans.

JOSEPH BAUER,
DENTISTE.
180 - Esplanade - 180
Vendredi - Samedi - Dimanche.
Opérations de tout genre dans le plus parfait état d'hygiène.

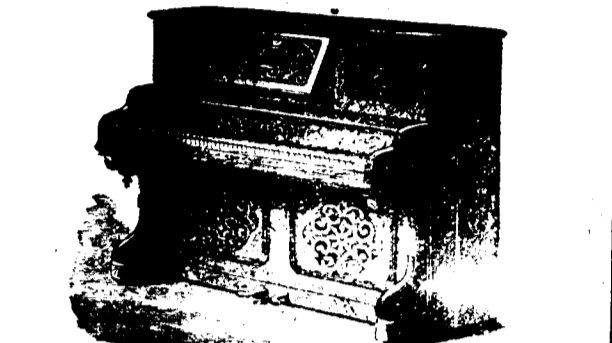
Dr. J. B. PEREZ,
Médica et chirurgien d'une expérience de 25 ans.
Médica et chirurgien d'une expérience de 25 ans.
Médica et chirurgien d'une expérience de 25 ans.

FEUILLETON.
LA FLEURIOTTE
PAR
LOUIS ULBACH.
(Suite)

—Avez-vous déjà dit le fait?...
—C'est la première fois que je le dis, et vous savez que je ne suis pas un homme qui se laisse facilement surprendre.
—Mais, monsieur Fleuriotte, dit-elle en regardant son mari avec une certaine curiosité, vous n'avez rien dit de tout cela pendant que vous étiez en prison.
—En prison? dit-il avec un air surpris.
—Oui, en prison, dit-elle.
—En prison? dit-il.
—Oui, en prison, dit-elle.
—En prison? dit-il.
—Oui, en prison, dit-elle.
—En prison? dit-il.
—Oui, en prison, dit-elle.
—En prison? dit-il.
—Oui, en prison, dit-elle.
—En prison? dit-il.
—Oui, en prison, dit-elle.

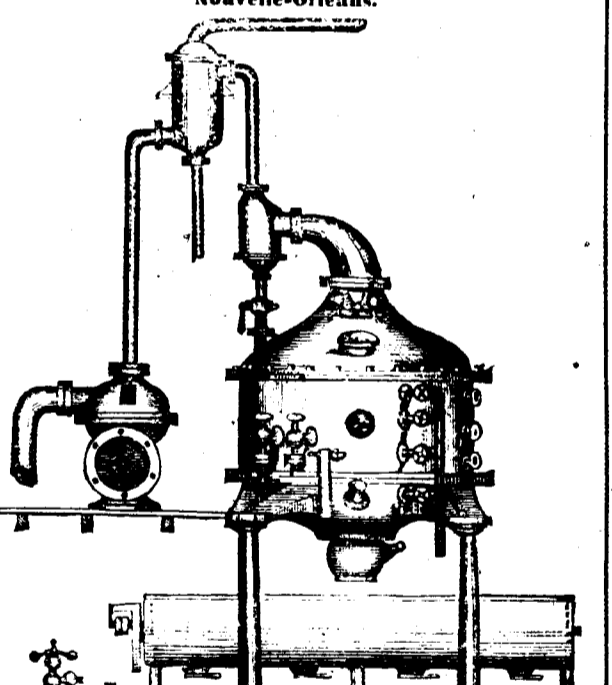
Rendez votre demande attrayante en y mettant un superbe et durable piano

CHICKERING
OU
MATHUSHEK.
Les artistes s'en servent et en recommandent l'usage.
Ils résistent à l'humidité et se vendent à des prix convenables.



Orgues de Mason & Hamlin,
tous les articles de musique aux prix les plus modiques.
PHILIP WERLEIN,
135 - RUE DU CANAL - 135
NOUVELLE-ORLEANS, L.N.E.

JAMES D. EDWARDS
Suocesseur de DAM'L & JAS. D. EDWARDS,
22, 24, 26, 28 rue Front, et 21, 23, 25 rue Delta,
Nouvelle-Orléans.



PHARMACIE DUONGE,
RUE DE CHARTEAU,
NOUVELLE-ORLEANS.

A. CARROUCHE,
STROCKNER.

Il était vraiment touché de ce qu'il avait fait pour son mari, et il se sentait fier de lui. Mais, quand il vit que son mari ne lui disait rien de tout cela, il fut un peu déçu. Il se demandait pourquoi il ne lui disait rien. Il se dit que son mari était peut-être jaloux de lui, et qu'il ne voulait pas qu'il sache qu'il avait fait tout cela pour lui. Il se dit aussi que son mari était peut-être fatigué, et qu'il ne voulait pas qu'il s'inquiète de lui. Il se dit encore que son mari était peut-être gêné, et qu'il ne voulait pas qu'il sache qu'il avait fait tout cela pour lui. Il se dit enfin que son mari était peut-être amoureux de lui, et qu'il ne voulait pas qu'il sache qu'il avait fait tout cela pour lui.

PHOTOGRAPHIE INSTANTANEE
WASHBURN.

W. W. WASHBURN, 109 RUE DU CANAL.
J. B. JUNQUA,
No. 77, 79 et 81 RUE SÉVILLE, près Bonaparte, Nouvelle-Orléans.
NEGOCIANT-COMMISSIONNAIRE et IMPORTATEUR DE
Eaux-de-Vie, Vins, Conserves, Huiles
ET LIQUEURS ÉTRANGÈRES.

LIGNE RÉGULIÈRE.
ENTRE LE HAVRE ET LA NOUVELLE-ORLEANS.
Compagnie Générale Transatlantique.
FLÔTE DE LA COMPAGNIE

Départ de Havre	2787 Tons	2787 Tons
Départ de Nouvelle-Orléans	2787 Tons	2787 Tons
Départ de Havre	2787 Tons	2787 Tons
Départ de Nouvelle-Orléans	2787 Tons	2787 Tons

VAPEURS.
COMPAGNIE GÉNÉRALE
TRANSATLANTIQUE.
NEW-YORK ET LE CANAL DE SUEZ.

Le service régulier pour l'Europe, l'Amérique du Nord, l'Inde, la Chine, le Japon, l'Australie, etc.

VAPEURS.
COMPAGNIE GÉNÉRALE
TRANSATLANTIQUE.
NEW-YORK ET LE CANAL DE SUEZ.

Le service régulier pour l'Europe, l'Amérique du Nord, l'Inde, la Chine, le Japon, l'Australie, etc.

MANDVILLE et COVINGTON.
Le service régulier pour l'Europe, l'Amérique du Nord, l'Inde, la Chine, le Japon, l'Australie, etc.

S. N. PIKE'S
Magnolia Whiskey
Cincinnati
OHIO.

JOLIS PRÉSENTS
POUR TOUS LES GOÛTS
ET QUINQUAIRETTE PAR SEULEMENT
UN CROQUE.

LUNETTES en or, 4, 5, 6, 7, 8, 9, 10, 11, 12, 13, 14, 15, 16, 17, 18, 19, 20, 21, 22, 23, 24, 25, 26, 27, 28, 29, 30, 31, 32, 33, 34, 35, 36, 37, 38, 39, 40, 41, 42, 43, 44, 45, 46, 47, 48, 49, 50, 51, 52, 53, 54, 55, 56, 57, 58, 59, 60, 61, 62, 63, 64, 65, 66, 67, 68, 69, 70, 71, 72, 73, 74, 75, 76, 77, 78, 79, 80, 81, 82, 83, 84, 85, 86, 87, 88, 89, 90, 91, 92, 93, 94, 95, 96, 97, 98, 99, 100.

CHEMINS DE FER
Star and Crescent Route.
LA VOIE FERRÉE
DE
LA Nlle-Orléans et Houston,
CHICAGO ET ST. LOUIS.

LA Nlle-Orléans et Houston,
CHICAGO ET ST. LOUIS.
Le service régulier pour l'Europe, l'Amérique du Nord, l'Inde, la Chine, le Japon, l'Australie, etc.

LA Nlle-Orléans et Houston,
CHICAGO ET ST. LOUIS.
Le service régulier pour l'Europe, l'Amérique du Nord, l'Inde, la Chine, le Japon, l'Australie, etc.

LA Nlle-Orléans et Houston,
CHICAGO ET ST. LOUIS.
Le service régulier pour l'Europe, l'Amérique du Nord, l'Inde, la Chine, le Japon, l'Australie, etc.

LA Nlle-Orléans et Houston,
CHICAGO ET ST. LOUIS.
Le service régulier pour l'Europe, l'Amérique du Nord, l'Inde, la Chine, le Japon, l'Australie, etc.

LA Nlle-Orléans et Houston,
CHICAGO ET ST. LOUIS.
Le service régulier pour l'Europe, l'Amérique du Nord, l'Inde, la Chine, le Japon, l'Australie, etc.

LA Nlle-Orléans et Houston,
CHICAGO ET ST. LOUIS.
Le service régulier pour l'Europe, l'Amérique du Nord, l'Inde, la Chine, le Japon, l'Australie, etc.

LA Nlle-Orléans et Houston,
CHICAGO ET ST. LOUIS.
Le service régulier pour l'Europe, l'Amérique du Nord, l'Inde, la Chine, le Japon, l'Australie, etc.

LA Nlle-Orléans et Houston,
CHICAGO ET ST. LOUIS.
Le service régulier pour l'Europe, l'Amérique du Nord, l'Inde, la Chine, le Japon, l'Australie, etc.

ASSURANCES.
COMPAGNIE D'ASSURANCE
MUTUELLE DU SUD.

COMPAGNIE D'ASSURANCE
MUTUELLE DU SUD.
Capital payé: 250,000 \$.
Vingt-cinq millions de francs.

COMPAGNIE D'ASSURANCE
MUTUELLE DU SUD.
Capital payé: 250,000 \$.
Vingt-cinq millions de francs.

COMPAGNIE D'ASSURANCE
MUTUELLE DU SUD.
Capital payé: 250,000 \$.
Vingt-cinq millions de francs.

COMPAGNIE D'ASSURANCE
MUTUELLE DU SUD.
Capital payé: 250,000 \$.
Vingt-cinq millions de francs.

COMPAGNIE D'ASSURANCE
MUTUELLE DU SUD.
Capital payé: 250,000 \$.
Vingt-cinq millions de francs.

COMPAGNIE D'ASSURANCE
MUTUELLE DU SUD.
Capital payé: 250,000 \$.
Vingt-cinq millions de francs.

COMPAGNIE D'ASSURANCE
MUTUELLE DU SUD.
Capital payé: 250,000 \$.
Vingt-cinq millions de francs.

COMPAGNIE D'ASSURANCE
MUTUELLE DU SUD.
Capital payé: 250,000 \$.
Vingt-cinq millions de francs.

ANNONCES PARISIENNES

ANNONCES PARISIENNES
M. W. GAILLARD, Agent.
10, Boulevard de la Madeleine, Paris.

ANNONCES PARISIENNES
M. W. GAILLARD, Agent.
10, Boulevard de la Madeleine, Paris.

ANNONCES PARISIENNES
M. W. GAILLARD, Agent.
10, Boulevard de la Madeleine, Paris.

ANNONCES PARISIENNES
M. W. GAILLARD, Agent.
10, Boulevard de la Madeleine, Paris.

ANNONCES PARISIENNES
M. W. GAILLARD, Agent.
10, Boulevard de la Madeleine, Paris.

ANNONCES PARISIENNES
M. W. GAILLARD, Agent.
10, Boulevard de la Madeleine, Paris.

ANNONCES PARISIENNES
M. W. GAILLARD, Agent.
10, Boulevard de la Madeleine, Paris.

ANNONCES PARISIENNES
M. W. GAILLARD, Agent.
10, Boulevard de la Madeleine, Paris.