

多空双双减仓 期指或短暂回调

——股指机构持仓报告

中期研究院

TEL: 15557177591
E-mail: 147661169@qq.com
Q Q : 913982521
147661169

2013-01-04, 沪深 300 股指期货 4 个合约, 与上个交易日相比, 会员前二十位持买量由 75664 手减少至 73136 手, 减少了 3.34%; 持卖量由 87071 手减少至 84135 手, 减少了 3.37%; 交易量由 929192 手减少至 899690 手, 减少了 3.18%; 机构多头与机构空头净持仓差由 11407 手减少至 10999 手。

从 2013-01-04 的股指走势来看, 沪深 300 股指期货 IF1301 以 2565 点开盘, 全天中幅下跌, 最高点达到 2567.4 点, 最低点达到 2503.2 点, 最终以 2533.2 点收盘。

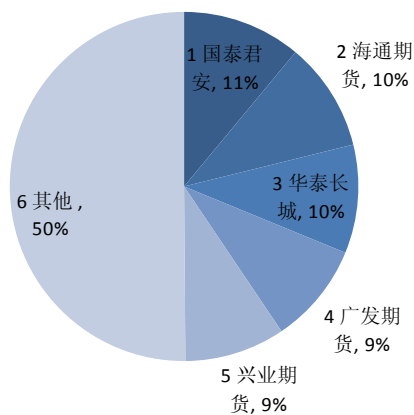
综合以上指标, 2013 年 1 月 7 日, 股指期货主力合约 IF1301 应为震荡行情, 所以建议策略为:

日内交易者: IF1301 向下突破 2540 点, 且处于下行趋势时, 可以做空, 止损位 2550 点。

一、主力合约成交量统计

图 1.: 主力合约日交易量分布

表 1. 会员前二十位交易量统计



名次	会员简称	成交量	增减	名次	会员简称	成交量	增减
1	国泰君安	95480	2682	11	鲁证期货	32119	1766
2	海通期货	87413	3380	12	上海东证	28367	-7975
3	华泰长城	86929	3451	13	浙商期货	24185	-5899
4	广发期货	81001	-5186	14	瑞达期货	21961	266
5	兴业期货	80614	-17947	15	永安期货	19392	-5318
6	光大期货	61122	2672	16	招商期货	18823	-2805
7	申银万国	51172	10660	17	国信期货	18329	423
8	中证期货	43154	3357	18	金瑞期货	17655	-1742
9	银河期货	33118	-5470	19	中投天琪	16724	-5030
10	南华期货	32440	-5766	20	长江期货	14975	-1378
合计		864973	-35859				

数据来源: 中期研究院, 中金所

二、多空头持仓统计

图 2: 主力合约多头持仓量分布

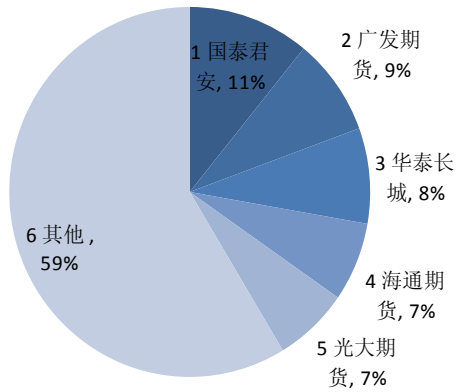
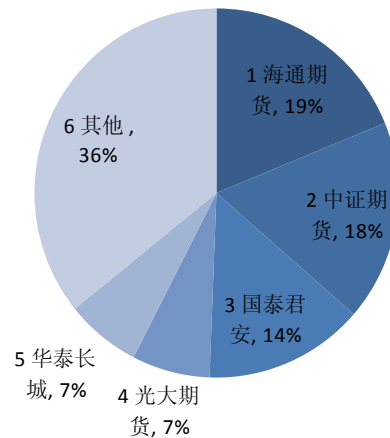


图 3: 主力合约空头持仓量分布



资料来源:中期研究院, 中金所

表 2. 多头持仓统计

多头持仓统计				多头增仓统计			多头减仓统计		
名次	会员名称	净多头	变量	会员名称	增加	总单数	会员名称	增加	总单数
1	国泰君安	6256	-1529	东海期货	921	3619	中证期货	-1747	3053
2	广发期货	4910	335	广发期货	335	4910	国泰君安	-1529	6256
3	华泰长城	4803	14	中投天琪	203	1427	鲁证期货	-548	1318
4	海通期货	3974	-301	申银万国	188	2615	信达期货	-355	1346
5	光大期货	3853	-18	招商期货	172	1550	海通期货	-301	3974
20名会员总计		57522	-3221						

资料来源: 中期研究院, 中金所

表 3. 空头持仓统计

空头持仓统计				空头增仓统计			空头减仓统计		
名次	会员名称	净空头	变量	会员名称	增加	总单数	会员名称	增加	总单数
1	海通期货	12383	-974	国信期货	409	1175	光大期货	-1600	4557
2	中证期货	11584	-1595	金瑞期货	326	1429	中证期货	-1595	11584
3	国泰君安	9349	-57	招商期货	95	1334	海通期货	-974	12383
4	光大期货	4557	-1600	鲁证期货	83	1206	申银万国	-566	1912
5	华泰长城	4390	53	东海期货	75	1017	中粮期货	-559	2394
20名会员总计		65829	-4642						

来源中期研究院, 中金所

三、主力合约机构与非机构持仓统计

图 4. 机构和非机构持卖比例

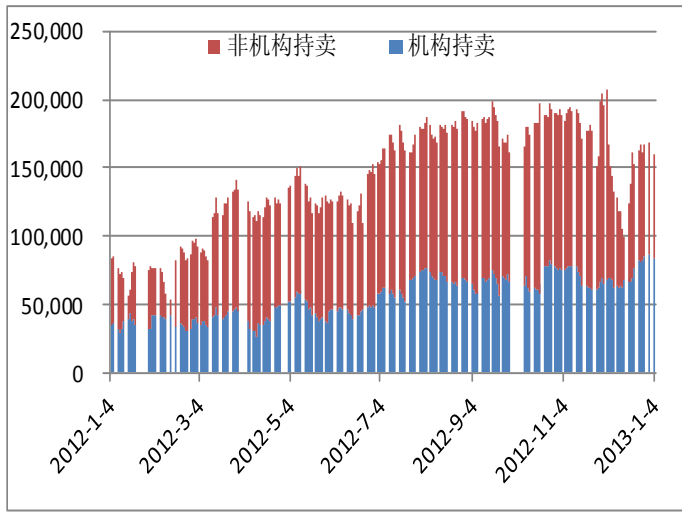
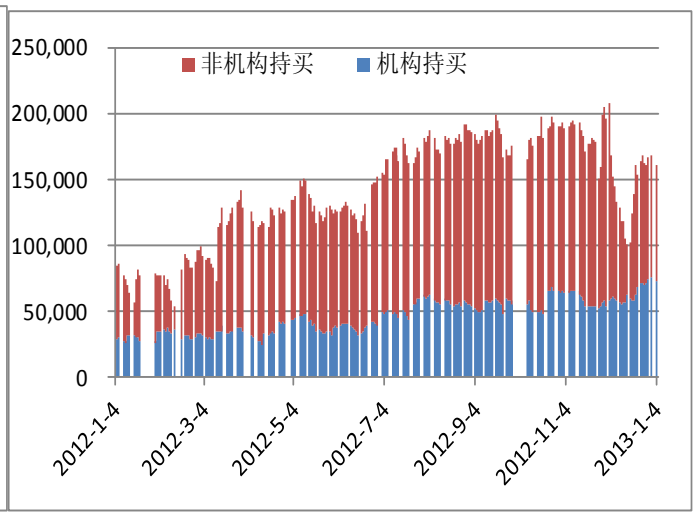


图 5. 机构和非机构持买比例



来源中期研究院，中金所

图 6. 机构持买、持卖和仓差

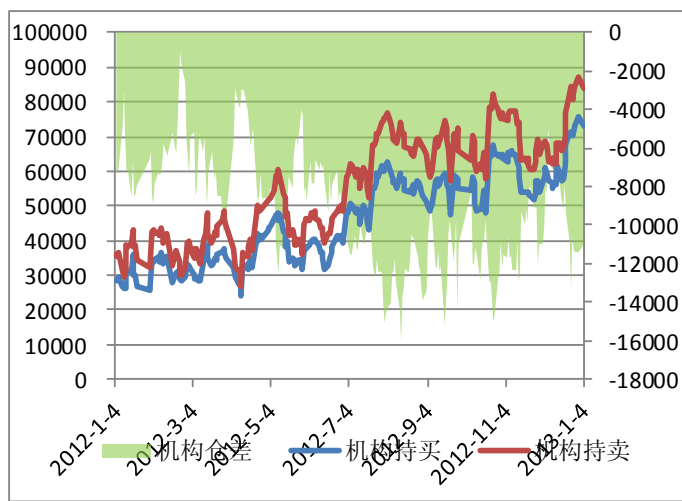
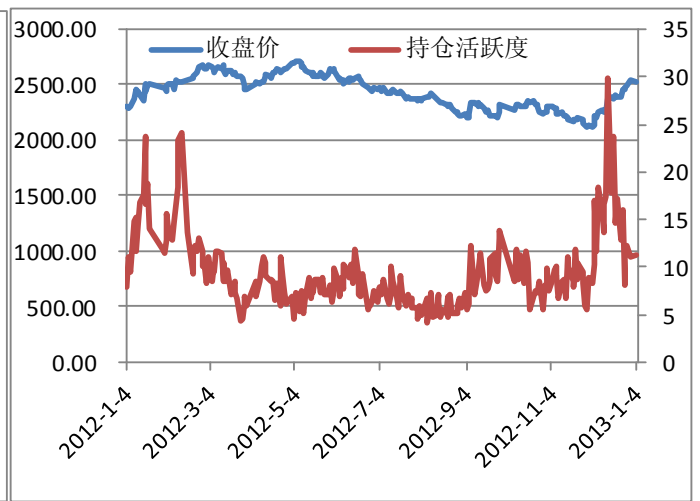


图 7. 持仓活跃度和收盘价



来源中期研究院，中金所

分析师承诺

本人(或研究团队)以勤勉的职业态度，独立、客观地出具本报告。本报告清晰准确地反映了本人(或研究团队)的研究观点。本人(或研究团队)不曾因，不因，也将不会因本报告中的具体推荐意见或观点而直接或间接接收到任何形式的报酬。

免责声明

客户不应视本报告为作出投资决策的惟一因素。本报告中所指的投资及服务可能不适合个别客户，不构成客户私人咨询建议。本公司未确保本报告充分考虑到个别客户特殊的投资目标、财务状况或需要。本公司建议客户应考虑本报告的任何意见或建议是否符合其特定状况，以及（若有必要）咨询独立投资顾问。

在任何情况下，本报告中的信息或所表述的意见并不构成对任何人的投资建议。在任何情况下，本公司不对任何人因使用本报告中的任何内容所引致的任何损失负任何责任。

若本报告的接收人非本公司的客户，应在基于本报告作出任何投资决定或就本报告要求任何解释前咨询独立投资顾问。

TEL: 15557177591

E-mail: 147661169@qq.com

Q Q : 913982521

147661169