

股指量化日内策略报告

量化研究中心

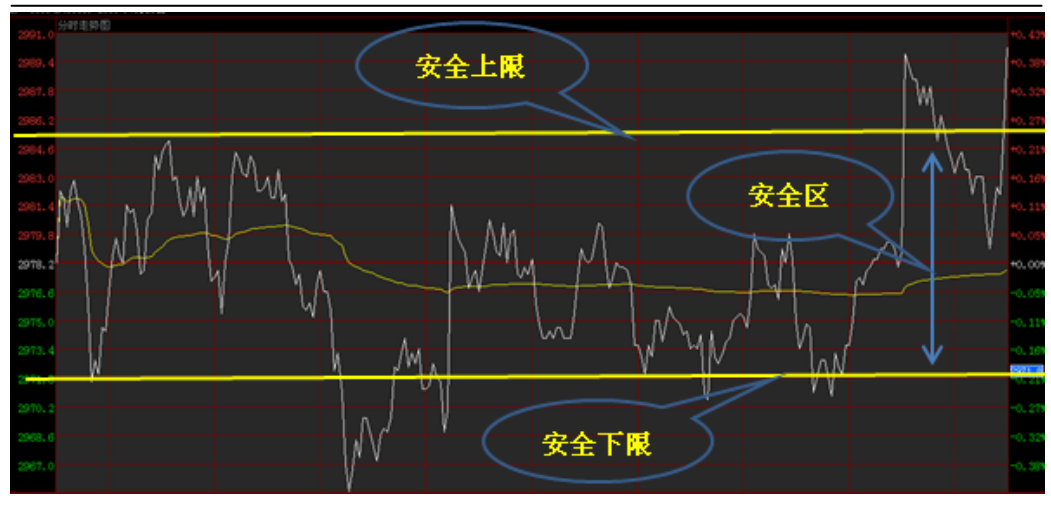
TEL: 15557177591
E-mail: 147661169@qq.com
Q Q : 913982521
147661169

一、模型原理

该模型以历史开盘价、最高价、最低价为基础，预测在当日开盘后，价格最高至少会达到什么位置，最低至少会达到什么位置。需要注意：该模型不预测开盘价和收盘价的高低！

通过中期研究院数据组同事们长期的研究和跟踪，我们发现以股指期货的前日交易量、前日持仓量、历史价格变化等作为自变量，可以预测到开盘价和最高价、最低价之间存在某种数量关系，而在这种数量关系的指导下操作，我们发现正确率高达90%以上。我们的研究人员把这一数量关系所指定的区域定义为“安全区”，见图1。

图1、股指期货主力合约操作的安全区域



数据来源：Bloomberg，中期研究院

这一区域涉及三个价格，开盘价、安全价格上限、安全价格下限，其中：

安全价格上限=开盘价 × (1+X%)

安全价格下限=开盘价 × (1-Y%)

注：X、Y 为我们的股指模型所预测的数值。

二、模型预测

表 1、以开盘价为基准的股指期货价格走势表

2013-1-7	走势	概率
滞后一期	0.02%	95.09%
滞后二期	0.00%	92.01%
滞后三期	0.00%	92.91%
滞后四期	-0.04%	93.07%
滞后五期	0.22%	91.51%

数据来源：中期研究院

注1：假如：①上涨0.4%表示：股指以1000点开盘，则价格会冲高到1004点，但并不一定以1004点收盘价；②下跌0.4%表示：股指以1000点开盘，则价格会下跌到996点，但并不一定以996点收盘价。

三、模型解读

2013-1-7，主力合约IF1301的最高价有95.09%的概率达到（开盘价+开盘价×0.2%），主力合约IF1301的最低价有93.07%的概率达到（开盘价-开盘价×0.2%）。

四、操作建议

建议1、

开盘前，集合竞价做多，买入主力合约。动用仓位：30%~50%。

止损位：（开盘价-开盘价×0.2%×2）；

止盈位：（开盘价+开盘价×0.2%）。

建议2、

当价格达到（开盘价+开盘价×0.2%）且向下转向时，卖出主力合约做空。动用仓位：30%~50%。

止损位：（卖出价+卖出价×0.4%×2）；止盈位：（开盘价-开盘价×0.2%）。

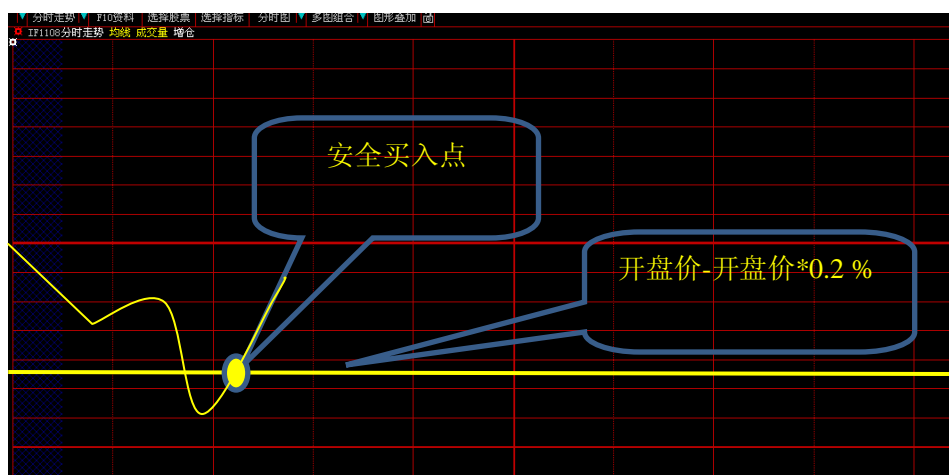
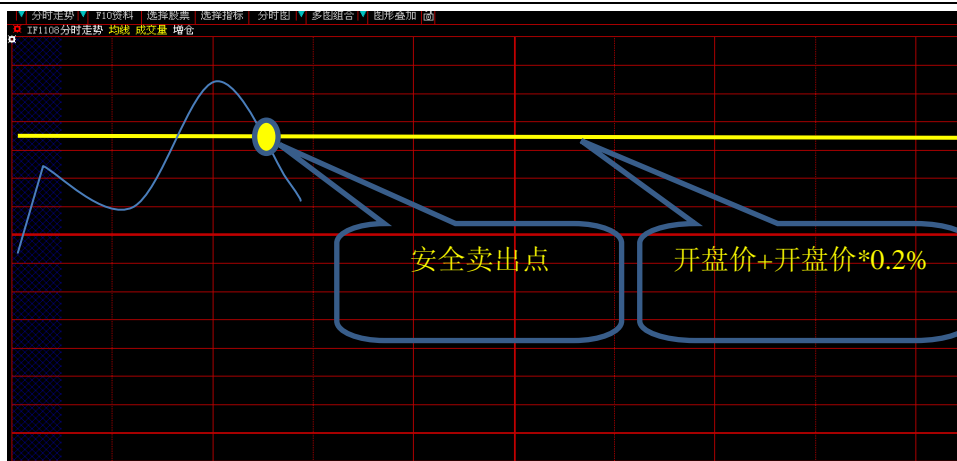
建议3、

当价格达到（开盘价-开盘价×0.2%）且向上转向时，买入主力合约做多。动用仓位：30%~50%。

止损位：（买入价-买入价×0.4%×2）；止盈位：（开盘价+开盘价×0.2%）。

如果价格既上升不到止盈位，又下降不到止跌位，请于收市前5分钟平仓，不可隔夜！

注意：以上3条建议可任选1条，最好仅选1条，否则会无限加大您的风险。对于建议2和建议3，哪一个条件先满足优先选哪一个！下图为卖出、买入点位的选择图。



数据来源：中期研究院

五、重要注解

- 1、该报告为学术研究使用，严禁用于其他途径。
- 2、普通投资者需要严格按照报告给出的止损位止损，止盈位止盈，切忌把自己的主观判断凌驾于这个报告之上，否则，会极大的加大您的风险——虽然有时会让您有超额收益。
- 3、高仓位原因：A、该报告给出的建议为日内操作建议，不可隔夜。B、该报告给出了严格的止损位，风险很低。

分析师承诺

本人以勤勉的职业态度，独立、客观地出具本报告。本报告清晰准确地反映了本人的研究观点。本人不曾因，不因，也将不会因本报告中的具体推荐意见或观点而直接或间接接收到任何形式的报酬。

免责声明

客户不应视本报告为作出投资决策的惟一因素。本报告中所指的投资及服务可能不适合个别客户，不构成客户私人咨询建议。本公司未确保本报告充分考虑到个别客户特殊的投资目标、财务状况或需要。本公司建议客户应考虑本报告的任何意见或建议是否符合其特定状况，以及（若有必要）咨询独立投资顾问。

在任何情况下，本报告中的信息或所表述的意见并不构成对任何人的投资建议。在任何情况下，本公司不对任何人因使用本报告中的任何内容所引致的任何损失负任何责任。

中期研究院

地址：北京市朝阳区光华路 16 号中期大厦 A 座 10 层

邮箱：yjy@cifco.net.cn

TEL： 15557177591

E-mail： 147661169@qq.com

Q Q： 913982521

147661169

中国国际期货有限公司

地址：北京市朝阳区光华路 16 号中期大厦 A 座 9 层

中国国际期货（香港）有限公司

地址：香港上环干诺道西 3 号亿利商业大厦 23 楼 B 室