

Boites d'alarmes d'incendie.

- List of fire alarm boxes including addresses like 1 Douane et N. Front, 2 Canal et Decatur, 3 Douane et Royale, etc.

- Continuation of fire alarm boxes list, including addresses like 312 Abouette et Marais, 314 Lapeyrouse et Claiborne, 316 N. Claiborne et St-Antoine, etc.

- Continuation of fire alarm boxes list, including addresses like 318 N. Claiborne et St-Antoine, 320 N. Claiborne et St-Antoine, 322 N. Claiborne et St-Antoine, etc.

- Continuation of fire alarm boxes list, including addresses like 324 N. Claiborne et St-Antoine, 326 N. Claiborne et St-Antoine, 328 N. Claiborne et St-Antoine, etc.

NAVIGATION FLUVIALE.

Départ de bateaux à vapeur:

MARDI 6 OCTOBRE 1903. Haut de Neuve et Bayou Lafourche. GEN 12 h

MERcredi 7 OCTOBRE 1903. Haut de Neuve-LOUISIANA 11 h

ANNONCES JUDICIAIRES. VENTES PAR LE SHERIFF.

ANNONCE JUDICIAIRE. Vente de Propriété de Valeur Américaine.

ANNONCE JUDICIAIRE. Vente de Propriété de Valeur Américaine.

ANNONCE JUDICIAIRE. Vente de Propriété de Valeur Américaine.

ANNONCE JUDICIAIRE. Vente de Propriété de Valeur Américaine.

ANNONCE JUDICIAIRE. Vente de Propriété de Valeur Américaine.

ANNONCE JUDICIAIRE. Vente de Propriété de Valeur Américaine.

ANNONCE JUDICIAIRE. Vente de Propriété de Valeur Américaine.

ANNONCE JUDICIAIRE. Vente de Propriété de Valeur Américaine.

ANNONCE JUDICIAIRE. Vente de Propriété de Valeur Américaine.

ANNONCE JUDICIAIRE. Vente de Propriété de Valeur Américaine.

ANNONCE JUDICIAIRE. Vente de Propriété de Valeur Américaine.

ANNONCE JUDICIAIRE. Vente de Propriété de Valeur Américaine.

ANNONCE JUDICIAIRE. Vente de Propriété de Valeur Américaine.

ANNONCE JUDICIAIRE. Vente de Propriété de Valeur Américaine.

ANNONCE JUDICIAIRE. Vente de Propriété de Valeur Américaine.

ANNONCE JUDICIAIRE. Vente de Propriété de Valeur Américaine.

ANNONCE JUDICIAIRE. Vente de Propriété de Valeur Américaine.

ANNONCE JUDICIAIRE. Vente de Propriété de Valeur Américaine.

ANNONCE JUDICIAIRE. Vente de Propriété de Valeur Américaine.

ANNONCE JUDICIAIRE. Vente de Propriété de Valeur Américaine.

ANNONCE JUDICIAIRE. Vente de Propriété de Valeur Américaine.

ANNONCE JUDICIAIRE. Vente de Propriété de Valeur Américaine.

ANNONCE JUDICIAIRE. Vente de Propriété de Valeur Américaine.

ANNONCE JUDICIAIRE. Vente de Propriété de Valeur Américaine.

ANNONCE JUDICIAIRE. Vente de Propriété de Valeur Américaine.

ANNONCE JUDICIAIRE. Vente de Propriété de Valeur Américaine.

ANNONCE JUDICIAIRE. Vente de Propriété de Valeur Américaine.

ANNONCE JUDICIAIRE. Vente de Propriété de Valeur Américaine.

ANNONCE JUDICIAIRE. Vente de Propriété de Valeur Américaine.

BULLETIN FLUVIAL.

Neuve-Orléans 5 octobre 1903

Table with columns: Station, Hauteur, Niveau, etc.

Table with columns: Station, Hauteur, Niveau, etc.

Table with columns: Station, Hauteur, Niveau, etc.

Table with columns: Station, Hauteur, Niveau, etc.

Table with columns: Station, Hauteur, Niveau, etc.

Table with columns: Station, Hauteur, Niveau, etc.

Table with columns: Station, Hauteur, Niveau, etc.

Table with columns: Station, Hauteur, Niveau, etc.

Table with columns: Station, Hauteur, Niveau, etc.

Table with columns: Station, Hauteur, Niveau, etc.

Table with columns: Station, Hauteur, Niveau, etc.

Table with columns: Station, Hauteur, Niveau, etc.

Table with columns: Station, Hauteur, Niveau, etc.

Table with columns: Station, Hauteur, Niveau, etc.

Table with columns: Station, Hauteur, Niveau, etc.

Table with columns: Station, Hauteur, Niveau, etc.

Table with columns: Station, Hauteur, Niveau, etc.

Table with columns: Station, Hauteur, Niveau, etc.

Table with columns: Station, Hauteur, Niveau, etc.

Table with columns: Station, Hauteur, Niveau, etc.

Table with columns: Station, Hauteur, Niveau, etc.

Table with columns: Station, Hauteur, Niveau, etc.

Table with columns: Station, Hauteur, Niveau, etc.

Table with columns: Station, Hauteur, Niveau, etc.

Table with columns: Station, Hauteur, Niveau, etc.

Table with columns: Station, Hauteur, Niveau, etc.

Table with columns: Station, Hauteur, Niveau, etc.

Table with columns: Station, Hauteur, Niveau, etc.

Table with columns: Station, Hauteur, Niveau, etc.

Table with columns: Station, Hauteur, Niveau, etc.

Table with columns: Station, Hauteur, Niveau, etc.

L'ABELLE

DE LA

Nouvelle-Orléans.

TROIS EDITIONS

EDITION QUOTIDIENNE,

EDITION HEBDOMADAIRE,

EDITION DU DIMANCHE.

ABONNEMENTS PAYABLES D'AVANCE.

EDITION QUOTIDIENNE

Pour les Etats-Unis, Port compris:

12 - - - Un an | \$6 - - - 6 mois | \$3 - - - 3 mois

Pour le Mexique, le Canada et l'Etranger, port compris:

\$15.15 - - Un an | \$7.55 - - 6 mois | \$3.75 - - 3 mois

EDITION HEBDOMADAIRE

Paraissant le Samedi Matin.

Pour les Etats-Unis, port compris:

\$3.00 - - Un an | \$1.50 - - 6 mois | \$1.00 - - 4 mois

Pour le Mexique, le Canada et l'Etranger:

\$4.05 - Un an | \$2.05 - - 6 mois | \$1.25 - - 4 mois

LES ABONNEMENTS PARTENT DU

1er ET DU 15 DE CHAQUE MOIS.

EDITION DU DIMANCHE

Cette édition étant comprise dans notre édition quotidienne, nos abonnés y ont donc droit. Les personnes qui veulent s'y abonner doivent s'adresser aux marchands.

Mos agents peuvent faire leurs remises par MANDATS-POSTAUX ou par TRAITES SUR EXPRESS

INCORPOREE EN 1855.

Pertes payées au comptant, sans escompte, aussitôt ajustées.

SUCCESSALE DE LA

COMPAGNIE D'ASSURANCES DU SUN MUTUAL

DE LA NOUVELLE-ORLEANS.

NOUVEAU No 223, Vieux No 65 rue Moyle.

Capital: \$500,000.00. Surplus: \$100,000.00.

CHAS. D. FOUCHER, Secrétaire. F. E. O'NEAL, Vice-Président.

CHAS. D. FOUCHER, Secrétaire. F. E. O'NEAL, Vice-Président.

CHAS. D. FOUCHER, Secrétaire. F. E. O'NEAL, Vice-Président.

CHAS. D. FOUCHER, Secrétaire. F. E. O'NEAL, Vice-Président.

CHAS. D. FOUCHER, Secrétaire. F. E. O'NEAL, Vice-Président.

CHAS. D. FOUCHER, Secrétaire. F. E. O'NEAL, Vice-Président.

CHAS. D. FOUCHER, Secrétaire. F. E. O'NEAL, Vice-Président.

CHAS. D. FOUCHER, Secrétaire. F. E. O'NEAL, Vice-Président.

CHAS. D. FOUCHER, Secrétaire. F. E. O'NEAL, Vice-Président.

CHAS. D. FOUCHER, Secrétaire. F. E. O'NEAL, Vice-Président.

CHAS. D. FOUCHER, Secrétaire. F. E. O'NEAL, Vice-Président.

CHAS. D. FOUCHER, Secrétaire. F. E. O'NEAL, Vice-Président.

CHAS. D. FOUCHER, Secrétaire. F. E. O'NEAL, Vice-Président.

CHAS. D. FOUCHER, Secrétaire. F. E. O'NEAL, Vice-Président.

CHAS. D. FOUCHER, Secrétaire. F. E. O'NEAL, Vice-Président.

CHAS. D. FOUCHER, Secrétaire. F. E. O'NEAL, Vice-Président.

CHAS. D. FOUCHER, Secrétaire. F. E. O'NEAL, Vice-Président.

CHAS. D. FOUCHER, Secrétaire. F. E. O'NEAL, Vice-Président.

CHAS. D. FOUCHER, Secrétaire. F. E. O'NEAL, Vice-Président.

CHAS. D. FOUCHER, Secrétaire. F. E. O'NEAL, Vice-Président.

CHAS. D. FOUCHER, Secrétaire. F. E. O'NEAL, Vice-Président.

CHAS. D. FOUCHER, Secrétaire. F. E. O'NEAL, Vice-Président.

CHAS. D. FOUCHER, Secrétaire. F. E. O'NEAL, Vice-Président.

CHAS. D. FOUCHER, Secrétaire. F. E. O'NEAL, Vice-Président.

CHAS. D. FOUCHER, Secrétaire. F. E. O'NEAL, Vice-Président.

CHAS. D. FOUCHER, Secrétaire. F. E. O'NEAL, Vice-Président.

CHAS. D. FOUCHER, Secrétaire. F. E. O'NEAL, Vice-Président.

CHAS. D. FOUCHER, Secrétaire. F. E. O'NEAL, Vice-Président.

CHAS. D. FOUCHER, Secrétaire. F. E. O'NEAL, Vice-Président.

CHAS. D. FOUCHER, Secrétaire. F. E. O'NEAL, Vice-Président.

CHAS. D. FOUCHER, Secrétaire. F. E. O'NEAL, Vice-Président.

CHAS. D. FOUCHER, Secrétaire. F. E. O'NEAL, Vice-Président.

CHAS. D. FOUCHER, Secrétaire. F. E. O'NEAL, Vice-Président.

CHAS. D. FOUCHER, Secrétaire. F. E. O'NEAL, Vice-Président.

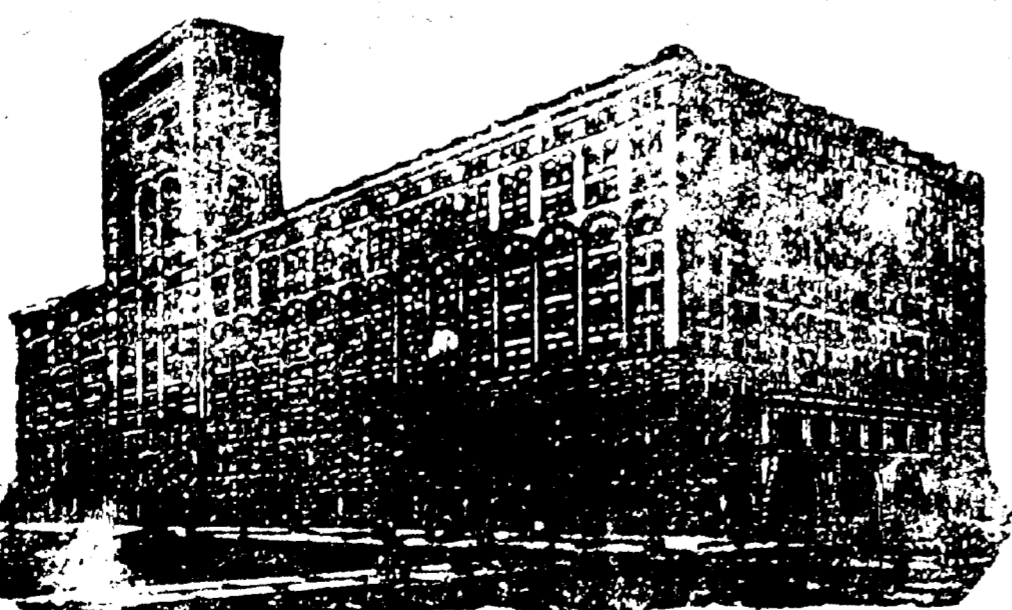
CHAS. D. FOUCHER, Secrétaire. F. E. O'NEAL, Vice-Président.

CHAS. D. FOUCHER, Secrétaire. F. E. O'NEAL, Vice-Président.

CHAS. D. FOUCHER, Secrétaire. F. E. O'NEAL, Vice-Président.

CHAS. D. FOUCHER, Secrétaire. F. E. O'NEAL, Vice-Président.

AUDITORIUM HOTEL, Avenue Michigan et rue Congrès, CHICAGO.



La bâtisse la plus vaste et la plus massive au monde. Construite en pierres et en fer, dix étages, ouverte à l'Est, au Sud et à l'Ouest, ayant une vue magnifique sur les trois rues.

Auditorium Hotel Company