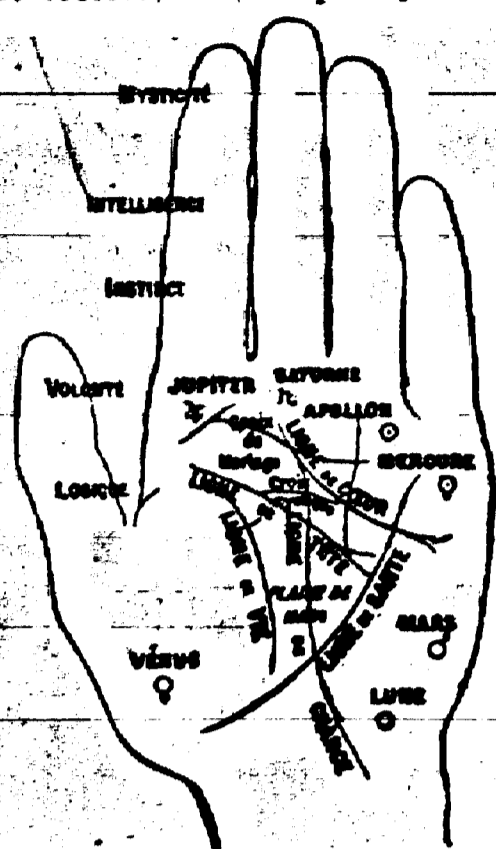


La Chiromancie

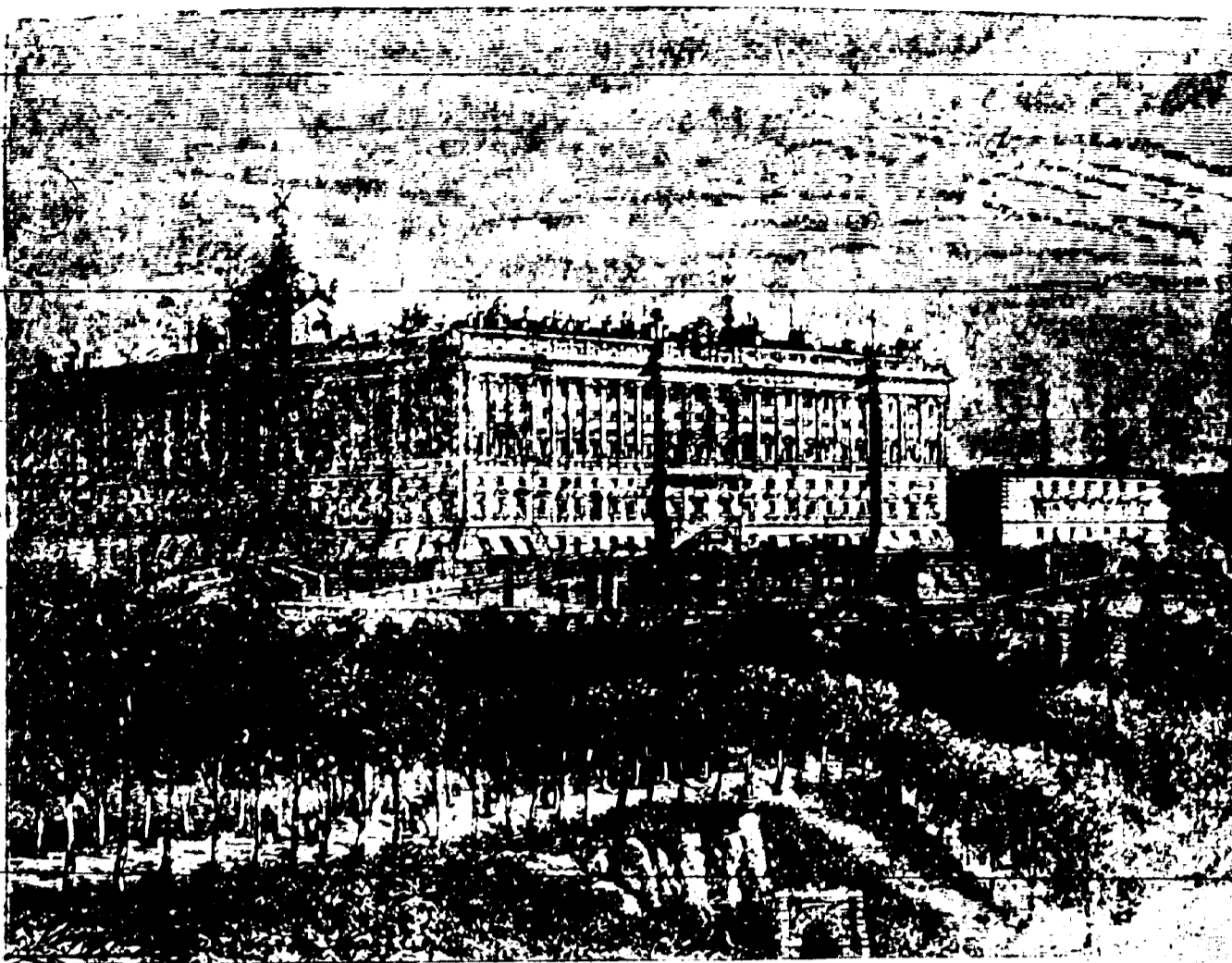
La chiromancie prétend prédire l'avenir d'après les lignes de la main. Comme science, elle est infiniment problématique; mais c'est un passe-temps de société, et c'est pourquoi nous donnons ici une



représentation des principales lignes de la main qui sont: ligne de chance ou saturnienne, tantôt bien nette et longue, ce qui signifierait harmonie, calme, uniformité; tantôt coupée et hachée, ce qui indique des déboires aussi bien que des succès extraordinaires; la ligne de vie: bien marquée, elle indique un bon tempérament; la ligne de tête, la ligne de cœur. Quand ces trois dernières se rencontrent, les chiromanciens prédi-

sent gravement « mort violente ». Le pouce long est supposé indiquer la volonté; court, il annonce un instinctif ou impulsif. Doigts pointus: désordre. Doigts carrés: ordre, méthode. Doigts longs: tempérament artistique; courts: activité.

On peut s'amuser avec la chiromancie; mais y croire est une autre affaire. « La fortune de l'homme est le fruit de son caractère, » disait Emerson; le fruit de son cerveau et non de sa main. En tant que science, la chiromancie va avec l'astrologie.



PALAIS ROYAL - MADRID.

Le *Palacio real* a été élevé sur l'emplacement d'un Château détruit par un incendie en 1734 et forme un carré de 32 mètres de côté. Il est situé sur la rive gauche du Marçonnars en face la Casa Real del Campo. Ses quatre façades sont à peu près égales dans leur architecture; mais elles diffèrent sensiblement par l'élevation. Avec ses contre-forts, ses

terrasses et ses jardins en pente un vestibule circulaire qui conduit au palais est d'un aspect imposant et ses masses blanches se détachent sur le ciel de la façon la plus majestueuse. L'architecture en est belle, bien qu'un peu lourde. A l'intérieur, s'étend une grande cour carrée qu'entoure un portique surmonté de deux galeries. Lorsque l'on entre dans le palais

du côté du sud, on pénètre dans un vestibule circulaire qui conduit sous un portique. Là se trouve le grand escalier d'honneur; dont les marches sont en marbre blanc et noir. Les appartements sont ornés de belles peintures et de tableaux de grands maîtres. Au premier étage on trouve trente salons, dont le plus beau est le salon de *los Embajadores*.

Il est orné des marbres les plus riches, de douze glaces et de vitres cramoisi à broderie d'or. Au plafond, Tiepola a représenté l'exaltation de la monarchie espagnole.

Signalons aussi la chapelle, revêtu d'ornements en stuc doré, la bibliothèque, la salle de spectacle, la collection de tapisseries flamandes, etc.

S. GUMBEL & CO., LTD.,
Facteurs de Sucre et de Coton
—ET—
MARCHANDS-COMMISSIONNAIRES,
824 RUE GRAVIER,
NOUVELLE-ORLEANS.
EN FACE DE LA BOURSE AU COTON.

M. LEVY & FILS,
Facteurs de Coton
—ET—
Marchands-Commissionnaires,
830 RUE GRAVIER, Nouvelle-Orléans, La.
Avances Libérales sur Consignations.

Compagnie d'Assurances
LIVERPOOL & LONDON
& GLOBE.
Bureau Principal pour le
Monde Entier.

ATHENEE LOUISIANAIS.
CONCOURS DE 1907-1908.

PROGRAMME.
L'Athénée propose le sujet suivant aux personnes qui désirent prendre part au concours de cette année:

LE GENERAL BEAUREGARD.
Les manuscrits seront reçus jusqu'au 1er mars 1908 inclusivement. L'auteur du manuscrit qui aura été jugé le meilleur, recevra une médaille d'or, si le comité trouve le manuscrit digne d'être couronné. L'Athénée, s'il le juge utile, accordera une seconde médaille.

Toute personne résidant en Louisiane est invitée à concourir. Les manuscrits devront être écrits aussi lisiblement que possible, sur papier écolier réglé, avec une marge, et seulement sur le recto et les lignes. Il ne devront pas dépasser 30 pages.

Chaque manuscrit sera remis au nom d'auteur, mais portant épigraphe ou devise qui sera d'uite sur une enveloppe cachetée dans laquelle l'auteur aura son nom et son adresse.

Le comité nommé pour examiner les manuscrits, ouvre seulement l'enveloppe contenant le nom du concurrent qui a mérité le prix, pour s'assurer qu'il est dans les conditions du concours.

Le comité pourra accorder des mentions honorables s'il le juge convenable. Tout manuscrit couronné sera publié dans le journal de l'Athénée.

La présentation des prix se fera dans une séance publique. On réunira pour la circonstance, tous les éléments d'une fête littéraire et artistique.

Le nom du lauréat ou de la lauréate sera proclamé après la lecture du manuscrit qui aura obtenu le prix.

Les devises des concurrents à qui des mentions honorables auront été accordées, seront lues devant le public.

Les candidats devront se soumettre strictement aux dispositions du programme. Les manuscrits dans aucun cas ne seront rendus. Tout candidat qui fera connaître sa devise sera mis hors de concours. Toute personne qui aura obtenu la médaille, ne pourra plus concourir.

Les manuscrits seront adressés au Secrétaire. Le Secrétaire perpétuel, **BUSINESS BOURN,** P. O. Box 725, Nouvelle-Orléans

Julius Weis. Simon Weis.
JULIUS WEIS & Cie.,
Facteurs de Coton
—ET—
Marchands-Commissionnaires,
817 Rue Gravier,
Nouvelle-Orléans, La.

NEW ST-CHARLES HOTEL
LA NOUVELLE-ORLEANS—L'ENTREE DU MISSISSIPPI.
La Grande Ville Future du Grand Sud.
Le Plus Grand Marché de Coton, de Riz et de Sucre au Monde, Le Lieu de Plaisance d'Hiver le Plus Populaire en Amérique.
NOUVEL HOTEL ST-CHARLES.
Moderne, à l'Epreuve du Feu, de Première Classe. Fournissant du logement à Mille Personnes. Plans Américains et Européens. Bain de St-Charles—Turc, Russe, Romain, Ordinaire. Ouverts Jour et Nuit.
Jours des Dames—Lundi, Mercredi, Vendredi, de 8 a. m. à 3 p. m.
ANDREW R. BLAKELY & COMPANY, Limited, Propriétaires.

Godchaux, Shelby & Mioton, Ltd.
ASSURANCES.
Feu, Responsabilité, Bouilloire de Machine à Vapeur, Accidents, Miroirs, Vol Qualifié, Bons de Sécurité.
824 RUE UNION,
NOUVELLE-ORLEANS.

ISIDORE NEWMAN & SON,
BANQUIERS ET COURTIERS,
212 rue Carondelet,
LIVERPOOL AND LONDON AND GLOBE BUILDING,
NOUVELLE-ORLEANS, LNE.
S'occupent Spécialement du Placement de Sécurités.

JOS. VOEGTLE, Propriétaire.
Hotel Cosmopolitain,
TENU SUR LE PLAN EUROPEEN.
124-126-128 Rue Bourbon. 121-123-125 Rue Royale.
NOUVELLE-ORLEANS, LNE.

Compagnie d'Assurances
GERMANIA,
De la Nouvelle-Orléans, Lne.
Bureau No 307 rue du Camp.
SOLLICITE VOS ASSURANCES AUX TAUX COURANTS LES PLUS BAS.
ALEX. E. MAIER, Inspecteur.

Sam Hyman. Jonas Hiller. Silas I. Hyman.
Hyman, Hiller & Co.,
FACTEURS DE COTON, DE SUCRE ET DE RIZ.
Vendeurs de Coton F. O. B. Marchands-Commissionnaires.
829 rue Union, Nouvelle-Orléans, Lne.

VARIETIES HALL,
FRED. BERTRAND, PROPRIETAIRE.
ETABLIS EN 1876.
Phone Cumb. 28-66 R.
841 rue du Canal,
Coin Dauphine.

LEHMAN BROS., New York.
Lehman, Stern & Cie, Limitée
FACTEURS DE COTON ET DE SUCRE
—ET—
MARCHANDS-COMMISSIONNAIRES.
839 GRAVIER, AU COIN DE LA RUE BARONNE.
Nouvelle-Orléans, La.

Fabrique à Vapeur de Boîtes
—DE LA—
Vve GEO. HUYE,
ETABLIE EN 1850.
J. A. HUYE, Gérant.
Boîte de Tous Genres,
No 321 RUE DE CHARTRES,
N. O., La.
Boîtes à déviller pour Comité Voyageurs et Course Touristes à bref délai.

60 YEARS' EXPERIENCE
PATENTS
TRADE MARKS DESIGNS
Copyrights &c.
Scientific American.

HOEHN & DIETH
IMPORTATEURS ET DEBITANTS EN GROS DE
MODES ET ARTICLES DE FANTAISIE.
529 & 537 RUE IBERVILLE,
NOUVELLE-ORLEANS, LNE.
Département de Vente en Détail 200 Rue de Chartres.
Tel. 409-41-42